



Communauté de
communes Cœur de Nacre



OAP Trame Verte et Bleue

Liste des arbres et arbustes à planter sur
le territoire

6 mars 2025

Annexes



Information sur le document

Citation recommandée	Biotope, 2025 – Annexes - OAP Trame Verte et Bleue - Liste des arbres et arbustes à planter sur le territoire - Communauté de communes Cœur de Nacre - 29 p.		
Nom de fichier	Annexe – Liste des arbres et arbustes à planter du territoire		
N° de contrat	2022738		
Date de démarrage de la mission	08/12/2021		
Maître d'ouvrage	Communauté de communes Cœur de Nacre 7 rue de l'Eglise, 14 440 DOUVRE-LA-DELIVRANDE		
Interlocuteur	Nicolas PAGES 7 rue de l'Eglise, 14 440 DOUVRE-LA-DELIVRANDE	Contact : npages@coeurdenacre.fr	
Biotope, Responsable du projet	Juliette SEMAIL (JSE) <i>Cheffe de projets urbanisme réglementaire</i>	Contact : jsemail@biotope.fr	
Biotope, Contrôleur qualité	Franck BEDOUET (FBE) <i>Chargé d'étude Botaniste</i>	Contact : fbedouet@biotope.fr	
Version 1	Rédactrice : <i>JBE -26/02/2025</i>	Contrôle qualité : <i>JSE - 05/03/2025</i>	Description des modifications apportées au document : <ul style="list-style-type: none"> ● Création du document. ● Apport d'une analyse de bases de données ; ● Mise en forme
Version 1.2	Rédactrice : <i>JSE – 05/03/2025</i>	Contrôle qualité : <i>FBE – 05/03/2025</i>	Description des modifications apportées au document : <ul style="list-style-type: none"> ● Relecture ● Reprises

Biotope est signataire de la « [Charte d'Engagement des Bureaux d'Études dans le domaine de l'évaluation environnementale](#) ».

Sauf mention contraire explicite, toutes les photos du rapport ont été prises sur site par le personnel de Biotope dans le cadre des prospections de terrain.

Sources des données : <https://www.cater-com.fr/dossiers-thematiques/ruissellement-et-erosion/fiches-techniques.html>,
<https://www.cater-com.fr/fichiers/mediatheque/documents/Avis-CSRPN-20241204-Liste-Essences-Bocageres.pdf>

Une liste des arbres et arbustes à planter sur le territoire de la Communauté de communes avec leurs caractéristiques est présentée ci-dessous. Elle est annexée au PLUi.

Les tableaux suivants sont issus d'une fiche réalisée par le CATER sur les principales essences par type de conduite (haut-jet, cépée, bourrage) et leurs caractéristiques : hauteur, croissance du système racinaire, type de sol, climat, usages, particularités, floraison.

Les informations ont été complétées par l'avis du CSRPN de Normandie sur le Projet de liste d'espèces pour les haies champêtres de Normandie. Les espèces sont à privilégier pour les plantations de haies champêtres en raison de leur adaptation au territoire.

Les principaux critères de sélection des espèces par le CSRPN sont les suivants :

- Les espèces sélectionnées sont principalement des espèces ligneuses, indigènes de la région Normandie
- Afin de s'adapter aux évolutions climatiques actuelles et futures, quelques espèces indigènes de régions adjacentes, adaptées aux futures conditions climatiques, et en expansion spontanée de leur aire de répartition ont également été intégrées à la liste (ex : le Chêne Tauzin, le Tamaris de France, le Cormier).
- Les espèces exotiques envahissantes de Normandie, des régions adjacentes, ou du reste du territoire français n'ont pas été retenues
- La restriction de la liste aux espèces indigènes a pour objectif d'éviter toute introduction d'espèce pouvant s'avérer exotique envahissante ou porteuse de pathogènes et de conserver une forte naturalité au bocage normand, en cohérence écologique avec le reste de la faune et de la flore régionale.

Le détail des critères est présenté dans le document complet de l'avis, cité dans les sources.

Arbres avec conduite en haut-jet

NOM COMMUN	CARACTÉRISTIQUES			TYPE DE SOL	CLIMAT	USAGES	PARTICULARITÉS	FLORAISON	Indigénat
	HAUTEUR	CROISSANCE	SYSTÈME RACINAIRE						
Alisier torminal <i>Sorbus torminalis</i>	Moyen HJ (10-20m)	Lente	Pivotant, puissant et profond	Sols limono- sableux, profonds à superficiels, pH acide à basique	Frais	Bois de chauffage (très bon combustible), très bon bois d'œuvre, fruits, PAM*	Héliophile - sensible à la concurrence Sensible aux maladies bactériennes***	Avril – Juin	Indigène
							Rejette bien		
						Mellifère, attractif biodiversité	Drageonne bien		
Aulne glutineux** <i>Alnus glutinosa</i>	Moyen HJ (20-25m)	Rapide	Fasciculé, puissant	Sols variés, plutôt profonds, pH acide à neutre	Frais à très frais	Bois d'œuvre, bois d'industrie, PAM	Héliophile	Mars - Avril	Indigène
						Mellifère	Rejette beaucoup – Se marcotte -		
						Bon brise-vent	Éligible MFR		
Bouleau pubescent <i>Betula pubescens</i>	Moyen HJ (15-20m)	Rapide	Traçant, superficiel	Sols sableux, pH acide	Frais à très frais	Bois de chauffage (bon combustible), bois d'œuvre, bois d'industrie, PAM	Héliophile	Avril – Mai	Indigène
							Ne rejette pas ou peu		
						Mellifère	Drageonne bien		
						Bon brise-vent	Éligible MFR		

Bouleau verruqueux <i>Betula pendula</i>	Moyen HJ (20-25m)	Rapide	Traçant, superficiel	Sols variés, profonds à superficiels, pH acide à basique	Frais à sec	Bois de chauffage (bon combustible), bois d'œuvre, bois d'industrie, PAM	Héliophile - sensible à la concurrence	Avril – Mai	Indigène
						Mellifère	Rejette pas ou peu		
						Appétant pour le bétail	Drageonne peu		
						Bon brise-vent	Éligible MFR		
Charme commun** <i>Carpinus betulus</i>	Moyen HJ (10-25m)	Lente	Fasciculé, superficiel	Sols limoneux, argileux, plutôt profonds, pH acide à neutre	Frais	Bois de chauffage (très bon combustible), bois d'œuvre, bois d'industrie, PAM	Rejette bien	Avril – Mai	Indigène
						Attractif biodiversité	Éligible MFR		
						Bon brise-vent			
Châtaignier** <i>Castanea sativa</i>	Grand HJ (25-35m)	Rapide	Pivotant, puissant et profond	Sols sablo- limoneux, plutôt profonds, pH acide à neutre	Frais	Bois d'œuvre, bois d'industrie, bois de chauffage (combustible moyen, risque de projections), fruits, PAM,	Sensible aux gelées	Juin – Juillet	Indigène
						Appétant pour le bétail	Sensible au chancre et à l'encre		
						Mellifère, attractif biodiversité	Rejette beaucoup – Se marcotte		
						Bon brise-vent	Éligible MFR		

Chêne pédonculé** <i>Quercus robur</i>	Grand HJ (25-35m)	Moyenne	Pivotant et fasciculé, puissant et profond	Sols argileux, limoneux, profonds, pH acide à neutre	Sec à très frais	Bon bois d'œuvre, bois de chauffage (bon combustible), PAM	Héliophile	Avril – Mai	Indigène
							Sensible aux gelées		
							Sensible aux maladies fongiques		
						Attractif biodiversité	Rejette bien		
						Bon brise-vent	Éligible MFR		
Chêne pubescent <i>Quercus pubescens</i>	Moyen HJ (10-25m)	Lente	Pivotant et fasciculé, puissant et profond	Sols limoneux, argileux, profonds, pH neutre à basique	Sec à très frais	Bois d'œuvre, bois de chauffage (bon combustible), PAM, Chêne truffier	Héliophile Rejette bien Éligible MFR	Avril	Indigène
Chêne sessile <i>Quercus petraea</i>	Grand HJ (20-40m)	Moyenne	Pivotant et fasciculé, puissant et profond	Sols variés, plutôt superficiels, pH acide à neutre	Sec à très frais	Bon bois d'œuvre, bois de chauffage (bon combustible), PAM	Sensible aux gelées	Mai	Indigène
							Rejette bien		
						Attractif biodiversité	Éligible MFR		
Érable champêtre** <i>Acer campestre</i>	Moyen HJ (12-15cm)	Lente	Fasciculé, puissant	Sols limoneux, argileux, riches, plutôt profonds, pH neutre à basique	Frais	Bois de chauffage (bon combustible)	Rejette bien	Avril – Mai	Indigène
							Éligible MFR		
						Très mellifère, attractif biodiversité			
Érable plane** <i>Acer platanoides</i>	Grand HJ (20-30m)	Moyenne	Fasciculé, puissant	Sols argileux, limoneux, profonds, pH neutre à basique	Frais à très frais	Bois de chauffage (bon combustible), bois d'œuvre	Ne rejette pas ou peu	Avril – Mai	Non indigène
						Très mellifère	Éligible MFR		

Frêne commun** <i>Fraxinus excelsior</i>	Grand HJ (20-30m)	Rapide	Traçant et pivotant, puissant et profond	Sols variés, profonds, pH acide à neutre	Frais à très frais	Bois de chauffage (très bon combustible), bois d'œuvre, PAM	Héliophile	Avril – Mai	Indigène
							Sensible au gel et à la sécheresse		
						Appétant pour le bétail	Sensible à la chalarose		
						Bon brise-vent	Rejette bien		
Hêtre ** <i>Fagus sylvatica</i>	Grand HJ (30-40m)	Moyenne	Traçant et fasciculé, superficiel et puissant	Sols variés, profonds à superficiels, pH basique à acide	Frais	Bois de chauffage (très bon combustible), bois d'œuvre, PAM	Sensible aux engorgements d'eau	Avril	Indigène
							Sensible au gel		
							Feuillage couvrant		
						Attractif biodiversité	Rejette peu		
						Bon brise-vent	Éligible MFR		
Merisier <i>Prunus avium</i>	Grand HJ (15-30m)	Moyenne	Fasciculé et pivotant, puissant	Sols limoneux, argileux, profonds, pH acide à neutre	Frais	Très bon bois d'œuvre, fruits	Sensible aux engorgements d'eau	Avril – Mai	Indigène
							Sensible à la sécheresse		
						Mellifère, attractif biodiversité	Drageonne bien		
						Bon brise-vent	Éligible MFR		

Noyer commun <i>Juglans regia</i>	Grand HJ (15-30m)	Moyenne	Pivotant, assez profond	Sols variés, riches, profonds, pH basique à neutre	Frais	Très bon bois d'œuvre, bois de chauffage, fruits, PAM	Héliophile - sensible à la concurrence	Avril – Juin	Non indigène
						Bon brise-vent	Sensible à l'asphyxie		
							Éligible MFR		
Orme résistant <i>Ulmus lutece</i> <i>Nanguen</i> ou <i>Ulmus Vada</i> <i>Wanoux</i>	Grand HJ (25-30m)	Rapide	Pivotant et traçant, profond et puissant	Sols limoneux, argileux, pH neutre à acide	Frais	Bois de chauffage (bon combustible), bon bois d'œuvre, PAM	Héliophile	Mars – Avril	
						Appétant pour le bétail	Rejette peu		
							Drageonne bien		
						Bon brise-vent	Éligible MFR (Lutèce Nanguen)		
Peuplier blanc <i>Populus alba</i>	Grand HJ (20-30m)	Rapide	Fasciculé, superficiel	Sols sablo- limoneux, riches, pH basique à neutre	Frais à très frais	Bois d'œuvre, bois d'industrie, PAM	Héliophile	Mars – Avril	
						Mellifère	Rejette peu		

							Drageonne bien		
Peuplier noir** <i>Populus nigra</i>	Moyen HJ (25-30m)	Rapide	Traçant, puissant	Sols sablo- limoneux, pH basique à neutre	Frais à très frais	Bois d'œuvre (moyen), bois d'industrie, PAM	Héliophile	Mars – Avril	
							Rejette bien		
							Drageonne bien – Se marcotte		
							Éligible MFR		
Peuplier tremble <i>Populus tremula</i>	Moyen HJ (10-20m)	Rapide	Traçant, superficiel et puissant	Sols variés, pH acide à basique	Frais à très frais	Bois d'œuvre, bois d'industrie, PAM	Héliophile	Mars – Avril	Indigène
							Rejette bien		
							Drageonne beaucoup		
						Bon brise-vent	Éligible MFR		
Poirier commun <i>Pyrus pyraeaster</i>	Moyen HJ (8-20m)	Lente	Pivotant et traçant, profond	Sols limoneux, argileux, plutôt profonds, pH acide à basique	Sec à très frais	Bon bois d'œuvre, bois de chauffage (bon combustible), fruits, PAM	Sensible aux maladies bactériennes	Avril – Mai	Indigène
						Mellifère, attractif biodiversité	Éligible MFR		
						Bon brise-vent			
Pommier sauvage <i>Malus sylvestris</i>	Moyen HJ (6-10m)	Moyenne	Pivotant et traçant	Sols limoneux, argileux, plutôt profonds, pH neutre à basique	Frais	Bois de chauffage (bon combustible), petit bois d'œuvre, PAM	Héliophile	Avril – Mai	Indigène
						Mellifère, attractif biodiversité	Sensible aux maladies bactériennes		
							Éligible MFR		
						Bon brise-vent			

Saulle blanc** <i>Salix alba</i>	Moyen HJ (5-25m)	Rapide	Pivotant et traçant, superficiel et puissant	Sols limoneux, argileux, profonds à superficiels, pH neutre à acide	Très frais	Bois d'œuvre, bois d'industrie, PAM	Héliophile - sensible à la concurrence	Avril – Mai	Indigène
						Mellifère, attractif biodiversité	Rejette bien		
						Appétant pour le bétail			
Sorbier des oiseleurs <i>Sorbus aucuparia</i>	Moyen HJ (10-20m)	Rapide	Mixte, assez superficiel	Sols variés, superficiels à profonds, pH neutre à acide	Sec	Bois d'œuvre, PAM	Sensible aux maladies bactériennes	Mai – Juin	Indigène
						Mellifère, attractif biodiversité	Rejette peu		
							Éligible MFR		
Sorbier domestique <i>Sorbus domestica</i>	Moyen HJ (5-20m)	Lente	Pivotant et fasciculé, profond et puissant	Sols argileux, superficiels à profonds, pH acide à neutre	Frais à sec	Bois de chauffage (très bon combustible), très bon bois d'œuvre, PAM	Sensible à la concurrence lumineuse	Avril – Juin	Non indigène
							Sensible aux maladies bactériennes		
						Mellifère	Rejette peu		
						Bon brise-vent	Éligible MFR		
Tilleul à grandes feuilles** <i>Tilia platyphyllos</i>	Grand HJ (20-35m)	Rapide	Fasciculé, profond et puissant	Sols argileux, limoneux, profonds, pH basique à neutre	Frais à sec	Bois d'œuvre moyen, PAM	Sensible à la concurrence au début	Mai – Juin	Indigénat incertain
						Mellifère	Rejette bien		
							Drageonne peu		
						Bon brise-vent	Éligible MFR		

Tilleul à petites feuilles** <i>Tilia cordata</i>	Grand HJ (20-30m)	Rapide	Fasciculé, profond et puissant	Sols limoneux, argileux, profonds, pH acide à neutre	Frais	Bois d'œuvre moyen, PAM	Sensible à la concurrence au début	Juin – Juillet	Indigène
						Mellifère	Rejette bien		
							Drageonne bien		
							Bon brise-vent		
* PAM : Plantes Aromatiques et Médicinales									
** Conduite possible en têtard									
*** Les rosacées sont particulièrement sensibles au « feu bactérien », maladie causée par la bactérie Erwinia amylovora, entraînant flétrissements, nécroses et mort de l'arbre contaminé. Cette bactérie est classée sur la liste II de l'arrêté du 15 décembre 2014 et soumise à déclaration obligatoire.									

Arbres et arbustes avec conduite en cépée

NOM COMMUN	CARACTÉRISTIQUES			TYPE DE SOL	CLIMAT	USAGES	PARTICULARITÉS	FLORAISON	Indigénat
	HAUTEUR	CROISSANCE	SYSTÈME RACINAIRE						
Aulne glutineux** <i>Alnus glutinosa</i>	Arbre moyen (20-25m)	Rapide	Fasciculé, puissant	Sols variés, plutôt profonds, pH acide à neutre	Frais à très frais	Bois d'œuvre, bois d'industrie, PAM	Héliophile	Mars - Avril	Indigène
						Mellifère	Rejette beaucoup – Se marcotte -		
						Bon brise-vent	Éligible MFR		
Bouleau pubescent <i>Betula pubescens</i>	Arbre moyen (15-20m)	Rapide	Traçant, superficiel	Sols sableux, pH acide	Frais à très frais	Bois de chauffage (bon combustible), bois d'œuvre, bois d'industrie, PAM	Héliophile	Avril – Mai	Indigène
						Mellifère	Rejette pas ou peu		
						Bon brise-vent	Drageonne bien		
							Éligible MFR		

Bouleau verruqueux <i>Betula pendula</i>	Arbre moyen (20-25m)	Rapide	Traçant, superficiel	Sols variés, profonds à superficiels, pH acide à basique	Frais à sec	Bois de chauffage (bon combustible), bois d'œuvre, bois d'industrie, PAM	Héliophile - sensible à la concurrence	Avril – Mai	Indigène
						Mellifère	Rejette pas ou peu		
						Appétant pour le bétail	Drageonne peu		
						Bon brise-vent	Éligible MFR		
Charme commun** <i>Carpinus betulus</i>	Arbre moyen (10-25m)	Lente	Fasciculé, superficiel	Sols limoneux, argileux, plutôt profonds, pH acide à neutre	Frais	Bois de chauffage (très bon combustible), bois d'œuvre, bois d'industrie, PAM	Rejette bien	Avril – Mai	Indigène
						Attractif biodiversité	Éligible MFR		
						Bon brise-vent			

Châtaignier** <i>Castanea sativa</i>	Grand arbre (25-35m)	Rapide	Pivotant, puissant et profond	Sols sablo-limoneux, plutôt profonds, pH acide à neutre	Frais	Bois d'œuvre, bois d'industrie, bois de chauffage (combustible moyen, risque de projections), fruits, PAM,	Sensible aux gelées	Juin – Juillet	Indigène
						Appétant pour le bétail	Sensible au chancre et à l'encre		
						Mellifère, attractif biodiversité	Rejette beaucoup – Se marcotte		
						Bon brise-vent	Éligible MFR		
Érable champêtre** <i>Acer campestre</i>	Arbre moyen (12-15cm)	Lente	Fasciculé, puissant	Sols limoneux, argileux, riches, plutôt profonds, pH neutre à basique	Frais	Bois de chauffage (bon combustible)	Rejette bien	Avril – Mai	Indigène
						Très mellifère, attractif biodiversité	Éligible MFR		
Érable plane** <i>Acer platanoides</i>	Grand arbre (20-30m)	Moyenne	Fasciculé, puissant	Sols argileux, limoneux, profonds, pH neutre à basique	Frais à très frais	Bois de chauffage (bon combustible), bois d'œuvre	Ne rejette pas ou peu	Avril – Mai	Non indigène
						Très mellifère	Éligible MFR		
Frêne commun**	Grand arbre (20-30m)	Rapide	Traçant et pivotant,	Sols variés, profonds, pH acide à neutre	Frais à très frais	Bois de chauffage (très bon combustible), bois d'œuvre, PAM	Héliophile	Avril – Mai	Indigène

<i>Fraxinus excelsior</i>			puissant et profond				Sensible au gel et à la sécheresse		
						Appétant pour le bétail	Sensible à la chalarose		
						Bon brise-vent	Rejette bien		
Hêtre ** <i>Fagus sylvatica</i>	Grand arbre (30- 40m)	Moyenne	Traçant et fasciculé, superficiel et puissant	Sols variés, profonds à superficiels, pH basique à acide	Frais	Bois de chauffage (très bon combustible), bois d'œuvre, PAM	Sensible aux engorgements d'eau	Avril	Indigène
							Sensible au gel		
							Feuillage couvrant		
						Attractif biodiversité	Rejette peu		
						Bon brise-vent	Éligible MFR		
Noisetier <i>Corylus avellana</i>	Petit arbuste (2- 4m)	Rapide	Traçant, superficiel, assez puissant	Sols limoneux, argileux, profonds, pH acide à basique	Frais	Bois de chauffage, fruits, vannerie	Floraison précoce	Janvier – Mars	Indigène
							Rejette bien		
						Bon brise-vent	Drageonne bien – Se marcotte		

Orme résistant <i>Ulmus lutece</i> <i>Nanguen</i> ou <i>Ulmus</i> <i>Vada</i> <i>Wanoux</i>	Grand arbre (25-30m)	Rapide	Pivotant et traçant, profond et puissant	Sols limoneux, argileux, pH neutre à acide	Frais	Bois de chauffage (bon combustible), bon bois d'œuvre, PAM	Héliophile	Mars – Avril	
						Appétant pour le bétail	Rejette peu		
							Drageonne bien		
						Bon brise-vent	Éligible MFR (Lutèce Nanguen)		
Prunier de Sainte-Lucie <i>Prunus mahaleb</i>	Arbuste (4-12 m)	Rapide	Mixte, puissant, profond	Sols sableux, limoneux, plutôt profonds, pH neutre à basique	Sec à très sec	Bois de chauffage (très bon combustible), bois d'œuvre	Héliophile	Avril	Indigène
						Mellifère, attractif biodiversité	Rejette peu		
						Bon brise-vent	Graines toxiques		

Saule blanc** <i>Salix alba</i>	Arbre moyen (5-25m)	Rapide	Pivotant et traçant, superficiel et puissant	Sols limoneux, argileux, profonds à superficiels, pH neutre à acide	Très frais	Bois d'œuvre, bois d'industrie, PAM	Héliophile - sensible à la concurrence	Avril – Mai	Indigène
						Mellifère, attractif biodiversité	Rejette bien		
						Appétant pour le bétail			
Saule cendré <i>Salix cinerea</i>	Petit arbuste (3-6m)	Rapide	Traçant, superficiel	Sols limoneux, argileux, profonds à superficiels, pH acide à basique	Frais à très frais	Petit bois d'œuvre, bois d'industrie, vannerie, PAM	Héliophile	Mars – Avril	Indigène
						Mellifère, attractif biodiversité	Rejette peu		
Saule marsault <i>Salix caprea</i>	Arbuste (2-10m)	Rapide	Traçant, superficiel, puissant	Sols variés, profonds à superficiels, pH acide à neutre	Sec à très frais	Petit bois d'œuvre, bois d'industrie, vannerie, PAM	Héliophile	Mars – Avril	Indigène
						Mellifère, attractif biodiversité	Peut être envahissant		
						Bon brise-vent	Rejette beaucoup		
Saule roux <i>Salix atrocinerea</i>	Arbuste (2-6m)	Rapide	Traçant, superficiel	Sols limoneux, argileux, profonds à superficiels, pH acide à neutre	Frais à très frais	Bois d'industrie, vannerie	Héliophile	Mars – Avril	Indigène
						Mellifère, attractif biodiversité	Rejette peu		

Saufe à trois étamines <i>Salix triandra</i>	Arbuste (2-10m)	Rapide	Traçant, superficiel	Sols variés, pH basique à acide	Frais à très frais	Vannerie, PAM	Héliophile	Avril – Juin	Indigène
						Mellifère, attractif biodiversité	Rejette peu		
Saufe des vanniers <i>Salix viminalis</i>	Arbuste (3-10m)	Rapide	Traçant, superficiel	Sols sablo- limoneux, pH neutre	Frais à très frais	Vannerie, PAM	Héliophile	Avril – Mai	Indigène
						Attractif biodiversité	Rejette peu		
Sorbier des oiseleurs <i>Sorbus aucuparia</i>	Arbre moyen (10-20m)	Rapide	Mixte, assez superficiel	Sols variés, superficiels à profonds, pH neutre à acide	Sec	Bois d'œuvre, PAM	Sensible aux maladies bactériennes	Mai – Juin	Indigène
						Mellifère, attractif biodiversité	Rejette peu		
							Éligible MFR		
						Bon brise-vent			
Sorbier domestique <i>Sorbus domestica</i>	Arbre moyen (5- 20m)	Lente	Pivotant et fasciculé, profond et puissant	Sols argileux, superficiels à profonds, pH acide à neutre	Frais à sec	Bois de chauffage (très bon combustible), très bon bois d'œuvre, PAM	Sensible à la concurrence lumineuse	Avril – Juin	Non indigène
							Sensible aux maladies bactériennes		
						Mellifère	Rejette peu		
						Bon brise-vent	Éligible MFR		
Tilleul à grandes feuilles** <i>Tilia platyphyllos</i>	Grand arbre (20- 35m)	Rapide	Fasciculé, profond et puissant	Sols argileux, limoneux, profonds, pH basique à neutre	Frais à sec	Bois d'œuvre moyen, PAM	Sensible à la concurrence au début	Mai – Juin	Indigénat incertain
						Mellifère	Rejette bien		

							Drageonne peu		
						Bon brise-vent	Éligible MFR		
Tilleul à petites feuilles** <i>Tilia cordata</i>	Grand arbre (20- 30m)	Rapide	Fasciculé, profond et puissant	Sols limoneux, argileux, profonds, pH acide à neutre	Frais	Bois d'œuvre moyen, PAM	Sensible à la concurrence au début	Juin – Juillet	Indigène
						Mellifère	Rejette bien		
							Drageonne bien		
						Bon brise-vent	Éligible MFR		
* PAM : Plantes Aromatiques et Médicinales									
** Conduite possible en têtard									
*** Les rosacées sont particulièrement sensibles au « feu bactérien », maladie causée par la bactérie Erwinia amylovora, entraînant flétrissements, nécroses et mort de l'arbre contaminé. Cette bactérie est classée sur la liste II de l'arrêté du 15 décembre 2014 et soumise à déclaration obligatoire.									

Arbustes buissonnants en bourrage

NOM COMMUN	CARACTÉRISTIQUES			TYPE DE SOL	CLIMAT	USAGES	PARTICULARITÉS	FLORAISON	Indigénat
	HAUTEUR	CROISSANCE	SYSTÈME RACINAIRE						
Ajonc d'Europe	Petit arbuste (1-2 m)	Rapide	Pivotant, traçant, profond	Sols sablo-limoneux, pauvres, pH acide	Sec	Très mellifère, attractif biodiversité	Héliophile	Janvier – Octobre	Indigène
<i>Ulex europaeus</i>							Floraison très étalée – Feuillage persistant		
						Brise-vent	Rejette bien		
						limite de propriété/enclos	Graines toxiques		
Amélanchier commun	Petit arbuste (1-3 m)	Moyenne	Mixte, superficiel	Sols variés, plutôt superficiels, pauvres, pH neutre à basique	Sec à très sec	Fruits	Rejette beaucoup	Avril – Mai	Indigène
<i>Amelanchier ovalis</i>						Très mellifère			
						Appétant pour le bétail			
						Brise-vent			
Argousier	Petit arbuste (1-3 m)	Rapide	Traçant, pivotant, superficiel, puissant	Sols sableux, plutôt superficiels, pH neutre à basique	Frais à très	PAM	Héliophile	Mars – Mai	Indigène
<i>Hippophae rhamnoides</i>					frais	Mellifère, attractif biodiversité	Drageonne beaucoup – Se marcotte		
						Brise-vent	Espèce de littoral		

						Limite de propriété/enclos			
Aubépine* épineuse	Petit arbuste (2- 3 m)	Rapide	Fasciculé, pivotant, superficiel	Sols argileux, limoneux, pH acide à neutre	Sec	Bois de chauffage (bon combustible), petit bois d'œuvre, PAM	Très sensible aux maladies bactériennes	Avril – Mai	Indigène
<i>Crataegus laevigata</i>						Mellifère, attractif biodiversité	Rejette bien		
						Limite de propriété/enclos			
						Brise-vent			
Aubépine* monogyne	Arbuste (2-10 m)	Moyenne	Fasciculé, pivotant, superficiel	Sols argileux, limoneux, pH acide à neutre	Sec	Bois de chauffage (bon combustible), petit bois d'œuvre, PAM	Très sensible aux maladies bactériennes	Mai	Indigène
<i>Crataegus monogyna</i>						Mellifère, attractif biodiversité	Rejette bien		
						Limite de propriété/enclos			
						Brise-vent			
Bourdaïne	Arbuste (1-5 m)	Rapide	Mixte	Sols variés, plutôt superficiels, pH acide à neutre	Très sec à très frais	Bois de chauffage (bon combustible), vannerie, PAM	Floraison étalée	Avril – Juillet	Indigène
<i>Frangula alnus</i>						Très mellifère, attractif biodiversité	Rejette bien		
						Bon brise-vent	Drageonne bien		

Buis						Petit bois d'œuvre, PAM			
<i>Buxus sempervirens</i>	Petit arbuste (0,5-2 m)	Lente	Fasciculé, superficiel	Sols limoneux, argileux, plutôt superficiels, pH neutre à basique	Très sec à frais		Se marcotte	Mars – Avril	Indigénat incertain
						Mellifère			
Camérisier à balais						PAM	Baies toxiques		
<i>Lonicera xylosteum</i>	Petit arbuste (1-2m)	Lente	Fasciculé, traçant	Sols limoneux, argileux, pH neutre à basique	Frais	Mellifère, attractif biodiversité	Rejette peu	Mai – Juillet	Indigène
						Appétant pour le bétail			
						Brise-vent			
Charme commun	Arbre moyen (10-25m)	Lente	Fasciculé, superficiel	Sols limoneux, argileux, plutôt profonds, pH acide à neutre	Frais	Bois de chauffage (très bon combustible), bois d'œuvre, bois d'industrie, PAM	Rejette bien	Avril – Mai	Indigène
<i>Carpinus betulus</i>						Attractif biodiversité	Éligible MFR		
						Bon brise-vent			
Cornouiller mâle	Arbuste (2-6m)	Moyenne	Traçant, fasciculé, puissant	Sols limoneux, argileux, profonds, pH neutre à basique	Sec à très frais	Bois de chauffage (très bon combustible), petit bois d'œuvre, fruits, PAM	Pollinisation précoce	Février – Avril	Indigène

<i>Cornus mas</i>						Mellifère, attractif biodiversité	Rejette bien – se marcotte		
						Brise-vent			
Cornouiller sanguin	Arbuste (2-5m)	Rapide	Traçant, fasciculé	Sols limoneux, argileux, profonds, pH neutre à basique	Frais	Petit bois d'œuvre, vannerie	Plante toxique	Mai - Juillet	
<i>Cornus sanguinea</i>							Rejette bien		
						Mellifère, attractif biodiversité	Drageonne bien		
						Bon brise-vent	Se marcotte		
Églantier	Arbuste (1-5m)	Rapide	Fasciculé	Sols limoneux, argileux, plutôt profonds, pH neutre à basique	Sec à frais	Fruits, PAM	Héliophile	Avril – Juillet	Indigène
<i>Rosa canina</i>						Très mellifère	Drageonne peu – se marcotte		
						Limite de propriété/enclos			
						Bon brise-vent			
Framboisier	Petit arbuste (1-2m)	Rapide	Fasciculé, superficiel	Sols variés, pH acide à basique	Frais	Fruits, PAM	Héliophile	Mai – Août	
<i>Rubus idaeus</i>						Attractif biodiversité	Rejette peu		
							Drageonne beaucoup		
Fusain d'Europe	Arbuste (2-6m)	Rapide	Mixte, superficiel	Sols argileux, limoneux, plutôt profonds, pH neutre	Frais	Dessin, petit bois d'œuvre	Rejette peu	Avril – Mai	Indigène
<i>Euonymus europaeus</i>						Mellifère, attractif biodiversité			
						Bon brise-vent			

Genêt à balais	Petit arbuste (1-3m)	Rapide	Traçant	Sols sableux, limoneux, profonds, pH acide	Frais	Mellifère, attractif biodiversité	Héliophile	Mai – Juillet	Indigène
<i>Cytisus scoparius</i>						Appétant pour le bétail	Sensible aux gelées		
						Brise-vent	Plante toxique		
Groseille à maquereau	Petit arbuste (0,5-1,5m)	Rapide	Fasciculé, superficiel	Sols limoneux, argileux, pH neutre à basique	Frais	Fruits, PAM	Se marcotte	Mars – Avril	
<i>Ribes uva crista</i>						Mellifère, attractif biodiversité			
						Limite de propriété/enclos			
						Brise-vent			
Groseille rouge	Petit arbuste (1,5-2m)	Rapide	Fasciculé, superficiel	Sols limoneux, argileux, pH neutre	Frais à très frais	Fruits, PAM	Se marcotte	Avril – Mai	
<i>Ribes rubrum</i>						Mellifère, attractif biodiversité			
						Brise-vent			
Houx vert	Arbuste (2-15m)	Lente	Mixte, plutôt superficiel	Sols variés, plutôt superficiels, pH acide à neutre	Sec à frais	Petit bois d'œuvre	Baies toxiques	Mai – Juin	Indigène
<i>Ilex aquifolium</i>						Attractif biodiversité	Rejette peu		
						Limite de propriété/enclos	Drageonne peu		
						Brise-vent	Se marcotte		
Néflier	Arbuste (2-4m)	Lente	Pivotant, puissant	Sols variés, plutôt profonds, pH acide	Frais	Petit bois d'œuvre, fruits, PAM	Éligible MFR	Mai – Juin	

<i>Mespilus germanica</i>						Mellifère, attractif biodiversité			
						Brise-vent			
Nerprun purgatif	Arbuste (2-5m)	Moyenne	Mixte, superficiel	Sols argileux, plutôt superficiel, pH neutre à basique	Très sec à frais	Petit bois d'œuvre, PAM	Rejette bien - Peut être envahissant	Mai – Juin	Indigène
<i>Rhamnus carthartica</i>						Attractif biodiversité			
						Limite de propriété/enclos			
						Brise-vent			
Noisetier	Petit arbuste (2-4m)	Rapide	Traçant, superficiel, assez puissant	Sols limoneux, argileux, profonds, pH acide à basique	Frais	Bois de chauffage, fruits, vannerie	Floraison précoce	Janvier – Mars	Indigène
<i>Corylus avellana</i>							Rejette bien		
						Bon brise-vent	Drageonne bien – Se marcotte		
Poirier commun	Arbre moyen (8-20m)	Lente	Pivotant et traçant, profond	Sols limoneux, argileux, plutôt profonds, pH acide à basique	Sec à très frais	Bon bois d'œuvre, bois de chauffage (bon combustible), fruits, PAM	Sensible aux maladies bactériennes	Avril – Mai	Indigène
<i>Pyrus pyraeaster</i>							Éligible MFR		
						Mellifère, attractif biodiversité			
						Bon brise-vent			
Pommier sauvage	Arbre moyen (6-10m)	Moyenne	Pivotant et traçant	Sols limoneux, argileux, plutôt profonds, pH neutre à basique	Frais	Bois de chauffage (bon combustible), petit bois d'œuvre, PAM	Héliophile	Avril – Mai	Indigène

<i>Malus sylvestris</i>						Mellifère, attractif biodiversité	Sensible aux maladies bactériennes		
							Éligible MFR		
						Bon brise-vent			
Prunellier						Fruits, PAM	Rejette peu		
<i>Prunus spinosa</i>	Arbuste (2-15 m)	Rapide	Mixte	Sols variés, profonds à superficiels, pH basique à neutre	Sec à frais	Mellifère, attractif biodiversité	Drageonne beaucoup	Mars – Avril	Indigène
						Limite de propriété/enclos	Se marcotte		
						Bon brise-vent			
Prunier de Sainte-Lucie	Arbuste (4-12 m)	Rapide	Mixte, puissant, profond	Sols sableux, limoneux, plutôt profonds, pH neutre à basique	Sec à très sec	Bois de chauffage (très bon combustible), bois d'œuvre	Héliophile	Avril	Indigène
<i>Prunus mahaleb</i>						Mellifère, attractif biodiversité	Rejette peu		
						Bon brise-vent	Graines toxiques		
Prunier myrobolan	Arbuste (5-8m)	Moyenne	Traçant, superficiel	Sols variés, pH basique à neutre	Sec à très sec	Fruits	Rejette bien	Avril – Mai	
<i>Prunus cerasifera</i>						Mellifère, attractif biodiversité			
						Brise-vent			
Ronces	Petits arbustes (0,5-3 m)	Rapide	Fasciculé	Sols variés, pH acide à basique	Frais	Fruits, PAM	Drageonne bien	Mai – Juillet	
<i>Rubus sp.</i>						Attractif biodiversité	Se marcotte		

						Limite de propriété/enclos			
Sureau noir	Arbuste (2-15 m)	Rapide	Traçant, superficiel	Sols limoneux, argileux, pH basique à neutre	Frais	Fruits, PAM	Rejette peu – Peut être envahissant	Avril – Juin	Indigène
<i>Sambucus nigra</i>						Mellifère, attractif biodiversité			
						Bon brise-vent			
Sureau rouge	Petit arbuste (1- 4 m)	Croissance moyenne	Système racinaire fasciculé, superficiel	Sols argileux, limoneux, pH basique à acide	Frais	Fruits, PAM	Rejette peu	Avril – Mai	
<i>Sambucus racemosa</i>						Mellifère, attractif biodiversité			
						Bon brise-vent			
Troène vulgaire	Petit arbuste (2- 3 m)	Rapide	Traçant, puissant	Sols limoneux, argileux, plutôt profonds, pH neutre à basique	Frais à sec	Petit bois d'œuvre, vannerie, PAM	Sensible aux engorgements d'eau	Avril – Juin	Indigène
<i>Ligustrum vulgare</i>							Baies toxiques		
						Mellifère, attractif biodiversité	Rejette peu		
						Appétant pour le bétail	Drageonne bien		
						Bon brise-vent	Se marcotte		
Viorne lantane	Petit arbuste (1- 3 m)	Rapide	Traçant et fasciculé, superficiel, puissant	Sols limoneux, argileux, plutôt profonds, pH neutre à basique	Sec à frais	Vannerie, PAM	Fruits toxiques	Avril – Juin	Indigène
<i>Viburnum lantana</i>						Attractif biodiversité	Drageonne bien		
						Bon brise-vent			
Viorne obier		Rapide				Vannerie	Fruits toxiques	Mai – Juin	Indigène

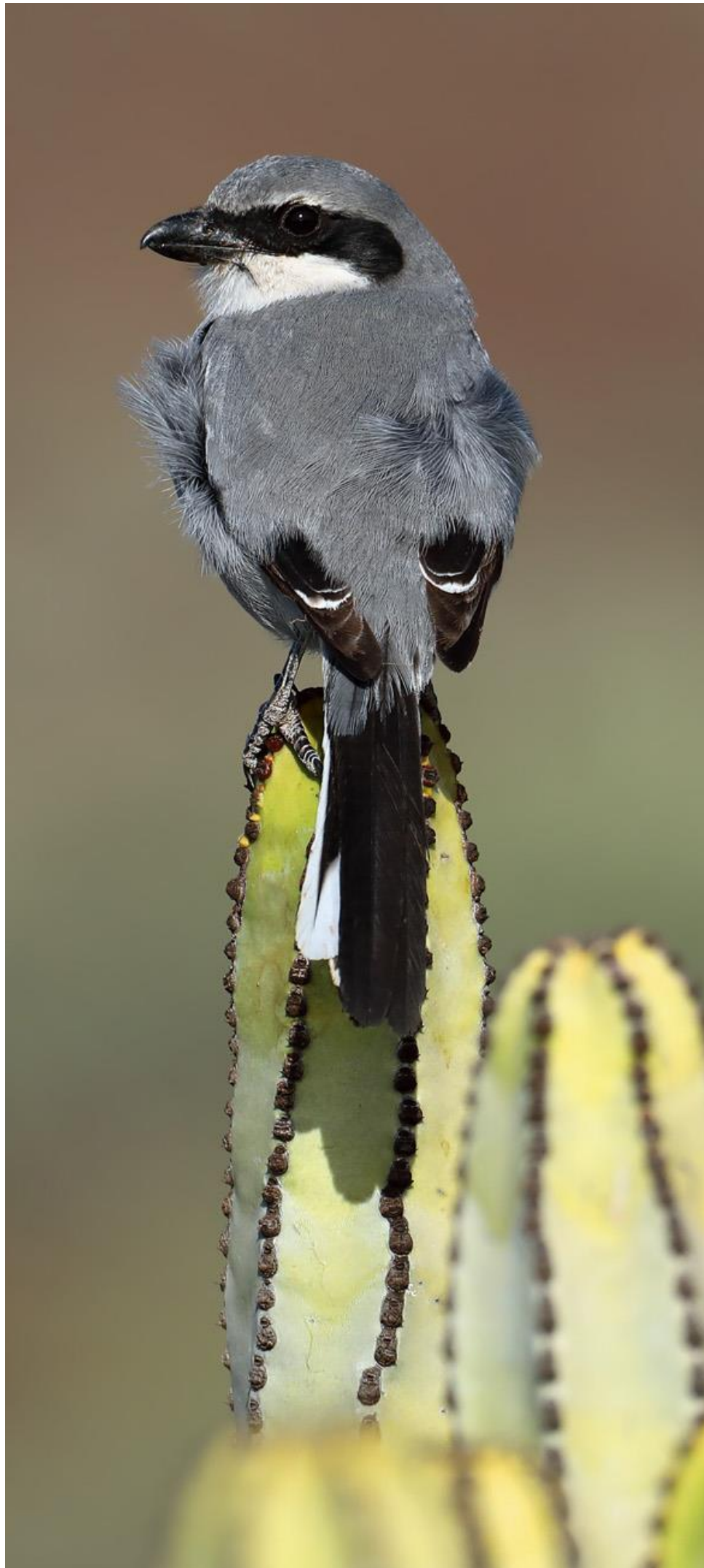
<i>Viburnum opulus</i>	Petit arbuste (2- 4 m)		Traçant et fasciculé, superficiel, puissant	Sols argileux, limoneux, profonds pH acide à basique	Frais à très frais	Mellifère, attractif biodiversité	Drageonne bien		
						Bon brise-vent	Peut se marcotter		
* A cause de leur sensibilité au feu bactérien, la plantation de Crataegus est soumise a une demande d'autorisation auprès de la DRAAF (Arrêté du 12 août 1994 relatif à l'interdiction de plantation et de multiplication de certains végétaux sensibles au feu bactérien)									

Sources

<https://www.cater-com.fr/dossiers-thematiques/ruissellement-et-erosion/fiches-techniques.html>

[Le détail des critères est présenté dans le document complet de l'avis :](#)

<https://www.cater-com.fr/fichiers/mediatheque/documents/Avis-CSRPN-20241204-Liste-Essences-Bocageres.pdf>



Biotope Siège Social
22, boulevard Maréchal Foch
B.P. 58
34140 MÈZE
Tél. : +33 (0)4 67 18 46 20
www.biotope.fr

