



**4G. ANNEXE - ZONAGE  
D'ASSAINISSEMENT DES  
EAUX PLUVIALES**

**PLAN LOCAL  
D'URBANISME  
INTERCOMMUNAL - PLUI**

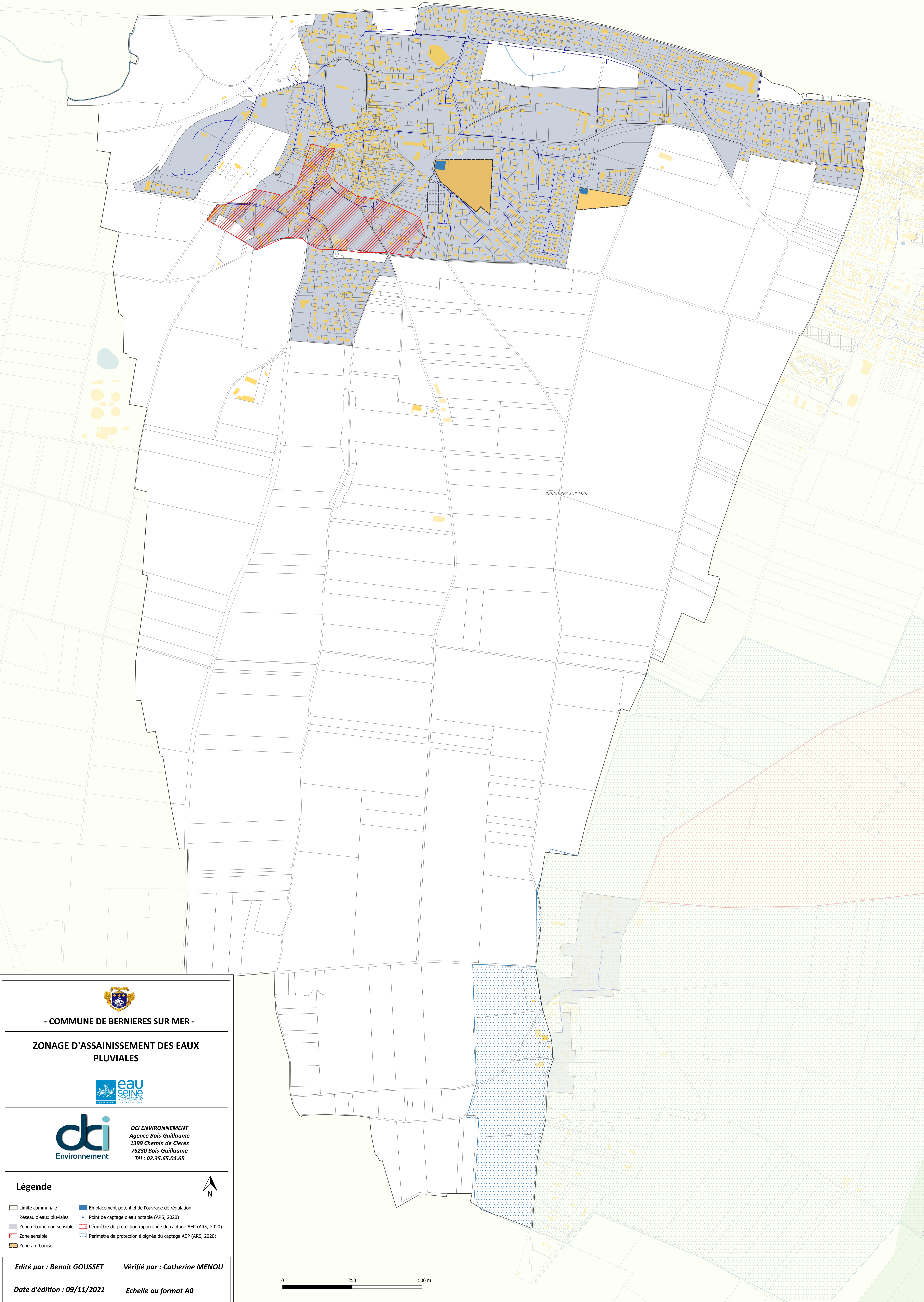
---

**JUILLET 2025**

**VERSION POUR ARRET**

**COMMUNAUTÉ DE COMMUNES  
CŒUR DE NACRE**





- COMMUNE DE BERNIERES SUR MER -

**ZONAGE D'ASSAINISSEMENT DES EAUX  
PLUVIALES**



DCI ENVIRONNEMENT  
Agence Bois-Guillaume  
1399 Chemin de Cleres  
76230 Bois-Guillaume  
Tél : 02.35.65.04.65

**Légende**



- |                             |   |
|-----------------------------|---|
| □ Limite communale          | ■ Emplacement potentiel de l'ouvrage de régulation              |
| — Réseau d'eaux pluviales   | ▲ Point de captage d'eau potable (ARS, 2020)                    |
| ■ Zone urbaine non sensible | ■ Périmètre de protection rapprochée du captage AEP (ARS, 2020) |
| ■ Zone sensible             | ■ Périmètre de protection éloignée du captage AEP (ARS, 2020)   |
| ■ Zone à urbaniser          |   |

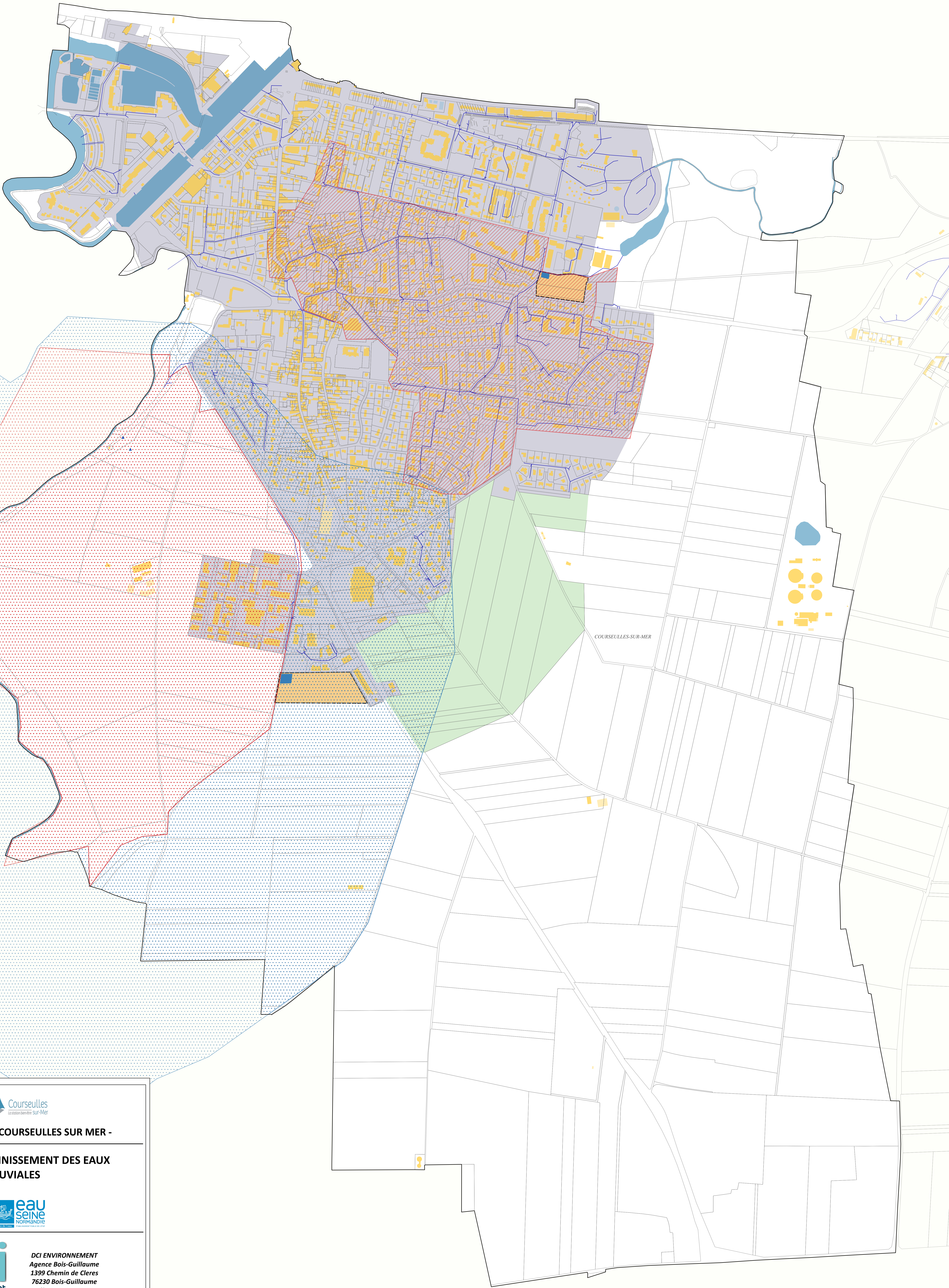
Édité par : Benoit GOUSSET

Vérifié par : Catherine MENU

Date d'édition : 09/11/2021

Echelle au format A0





- COMMUNE DE COURSEULLES SUR MER -

**ZONAGE D'ASSAINISSEMENT DES EAUX  
PLUVIALES**



DCI ENVIRONNEMENT  
Agence Bois-Guillaume  
1399 Chemin de Cleres  
76230 Bois-Guillaume  
Tél : 02.35.65.04.65

**Légende**



- |                             |   |
|-----------------------------|---|
| □ Limite communale          | ■ Zone à urbaniser  |
| — Réseau d'eaux pluviales   | ■ Emplacement potentiel de l'ouvrage de régulation              |
| ■ Zone urbaine non sensible | ▲ Point de captage d'eau potable (ARS, 2020)                    |
| ■ Zone sensible             | ■ Périmètre de protection rapprochée du captage AEP (ARS, 2020) |
| ■ En cours d'urbanisation   | ■ Périmètre de protection éloignée du captage AEP (ARS, 2020)   |

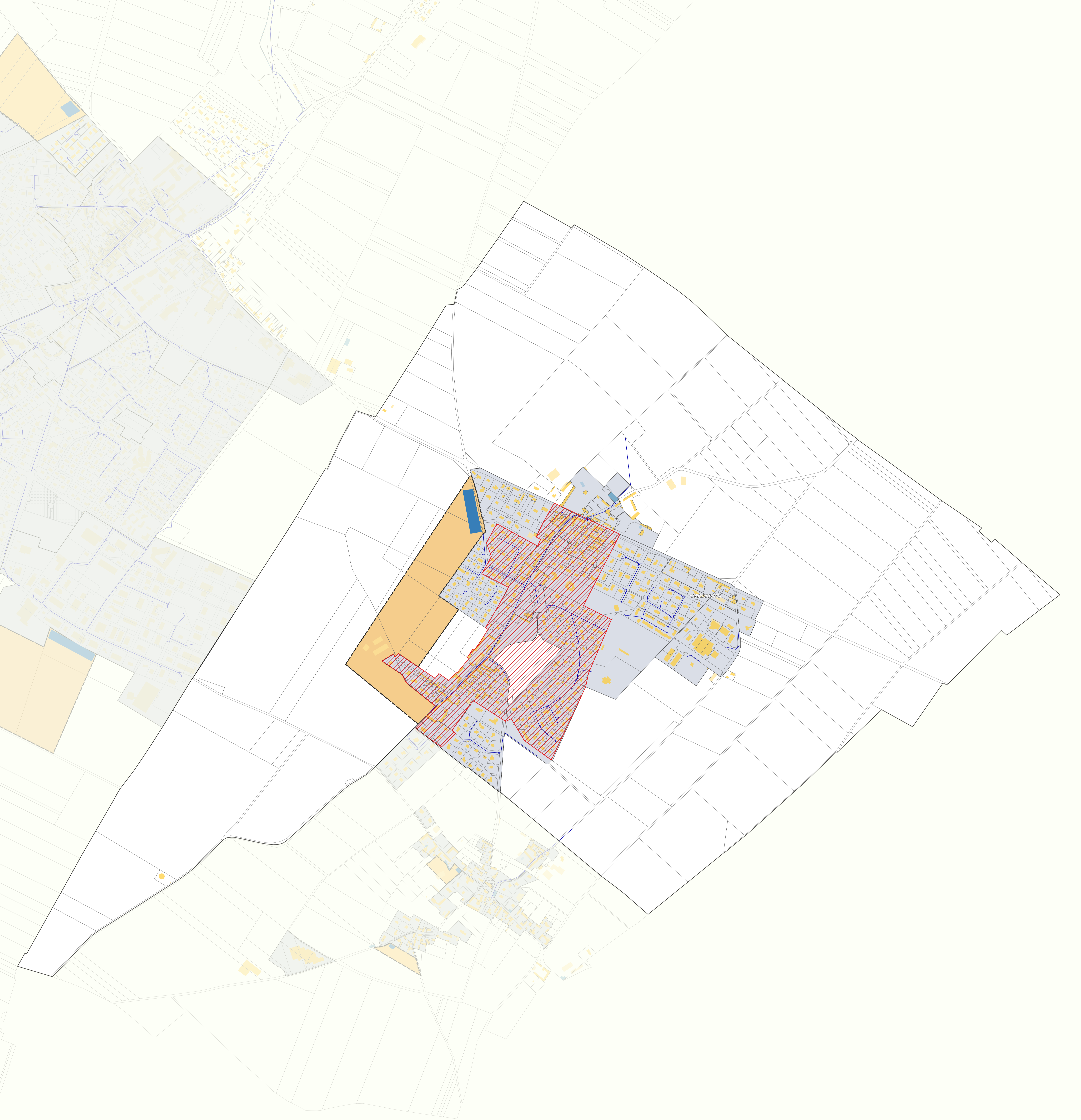
Edité par : **Benoit GOUSSET**

Vérifié par : **Catherine MENU**

Date d'édition : 09/11/2021

Echelle au format A0





0 250 500 m



- COMMUNE DE CRESSERONS -

## ZONAGE D'ASSAINISSEMENT DES EAUX PLUVIALES



DCI ENVIRONNEMENT  
Agence Bois-Guillaume  
1399 Chemin de Cleres  
76230 Bois-Guillaume  
Tél : 02.35.65.04.65

### Légende

- Limite communale
- Réseau d'eaux pluviales
- Zone urbaine non sensible
- Zone sensible
- Zone à urbaniser
- Emplacement potentiel de l'ouvrage de régulation

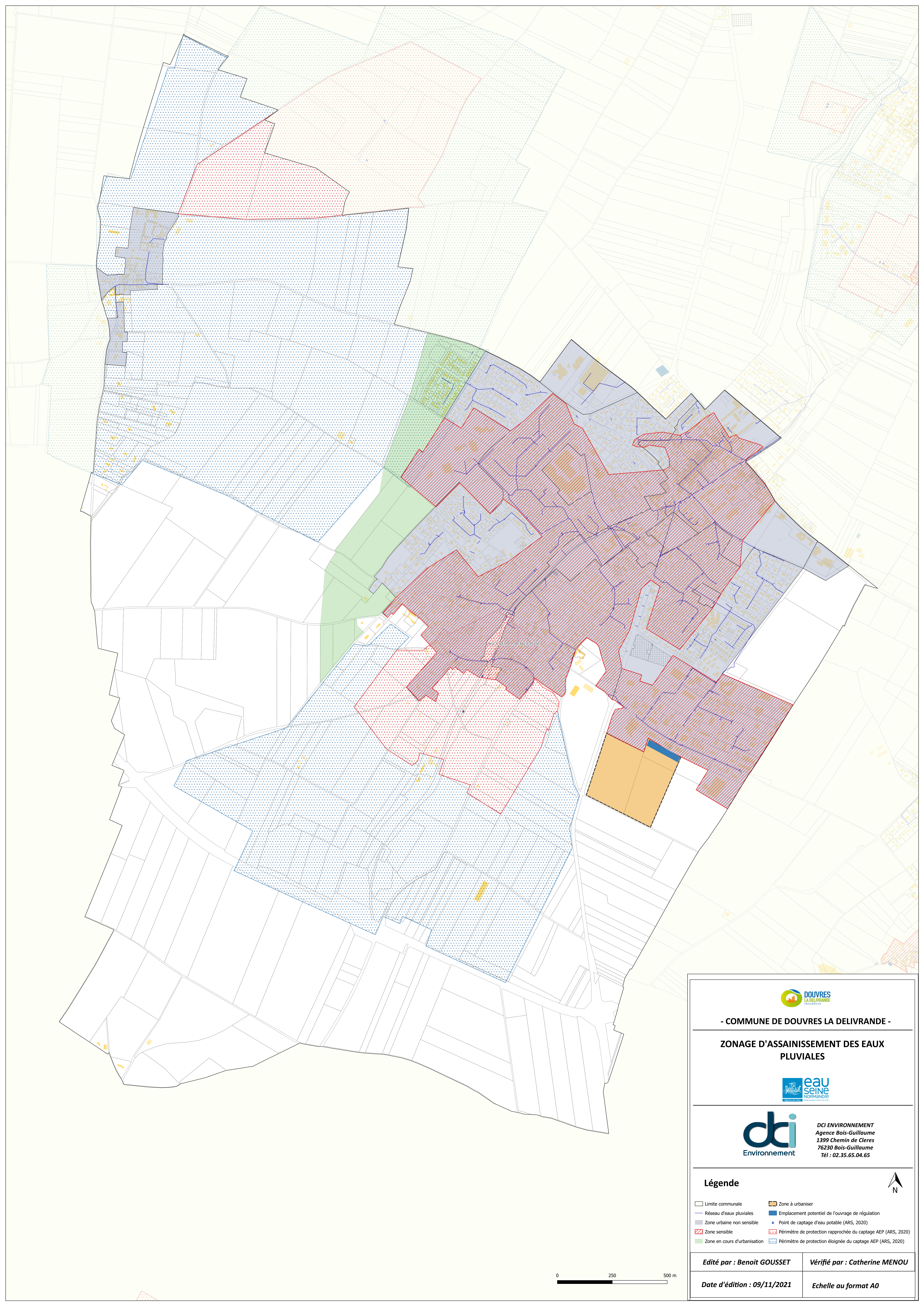


Edité par : Benoit GOUSSET

Vérifié par : Catherine MENU

Date d'édition : 28/09/2021

Echelle au format A0



- COMMUNE DE DOUVRES LA DELIVRANDE -

**ZONAGE D'ASSAINISSEMENT DES EAUX  
PLUVIALES**



DCI ENVIRONNEMENT  
Agence Bois-Guillaume  
1399 Chemin de Cleres  
76230 Bois-Guillaume  
Tél : 02.35.65.04.65

**Légende**

- |                              |   |
|------------------------------|---|
| Limite communale             | Zone à urbaniser  |
| Réseau d'eaux pluviales      | Emplacement potentiel de l'ouvrage de régulation              |
| Zone urbaine non sensible    | Point de captage d'eau potable (ARS, 2020)                    |
| Zone sensible                | Périmètre de protection rapprochée du captage AEP (ARS, 2020) |
| Zone en cours d'urbanisation | Périmètre de protection éloignée du captage AEP (ARS, 2020)   |



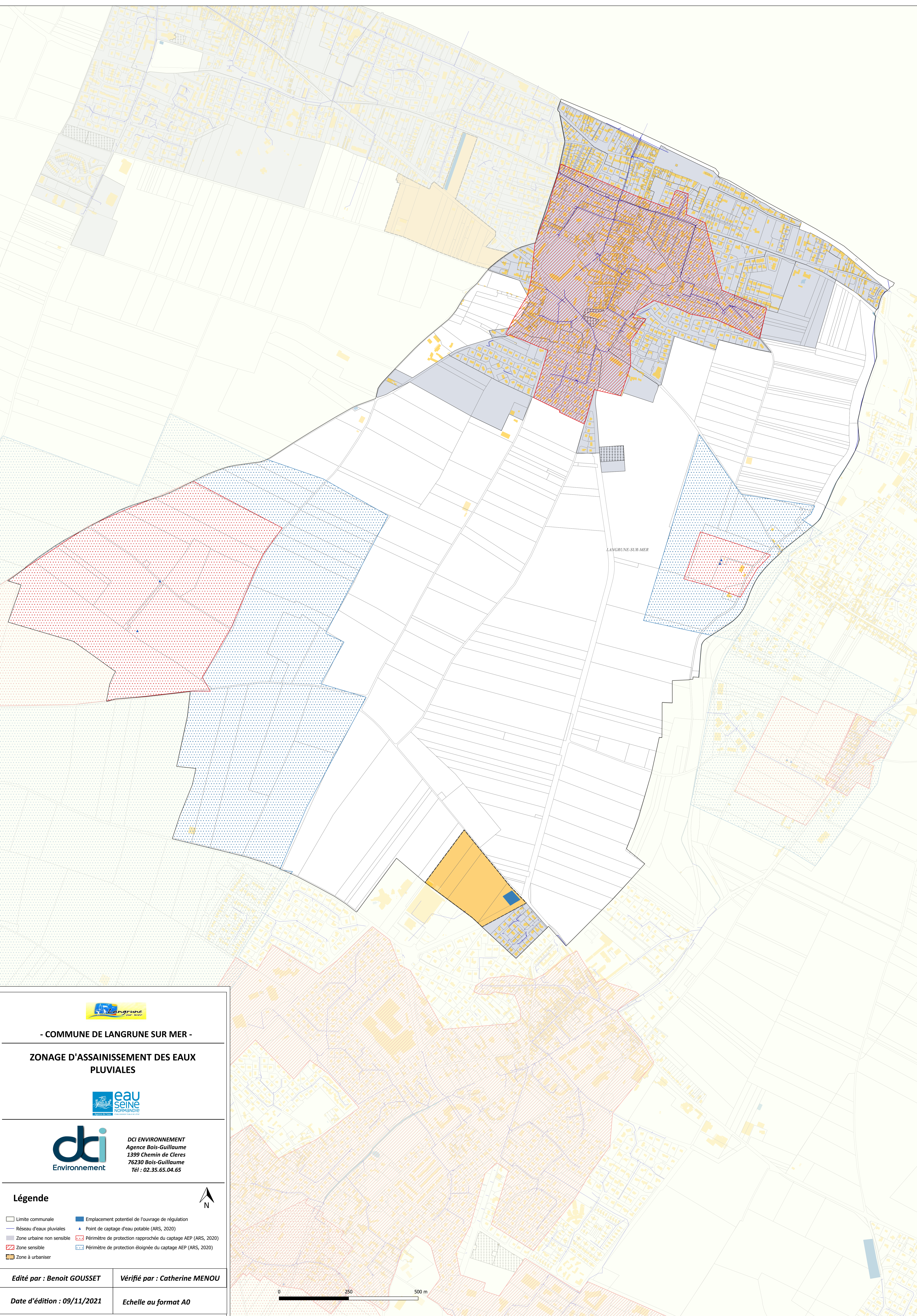
Edité par : Benoit GOUSSET

Vérifié par : Catherine MENU

Date d'édition : 09/11/2021

Echelle au format A0

0 250 500 m



- COMMUNE DE LANGRUNE SUR MER -

ZONAGE D'ASSAINISSEMENT DES EAUX PLUVIALES



DCI ENVIRONNEMENT  
Agence Bois-Guillaume  
1399 Chemin de Cleres  
76230 Bois-Guillaume  
Tél : 02.35.65.04.65

Légende



- Limite communale

Réseau d'eaux pluviales

Zone urbaine non sensible

Zone sensible

Zone à urbaniser
- Emplacement potentiel de l'ouvrage de régulation

Point de captage d'eau potable (ARS, 2020)

Périmètre de protection rapprochée du captage AEP (ARS, 2020)

Périmètre de protection éloignée du captage AEP (ARS, 2020)

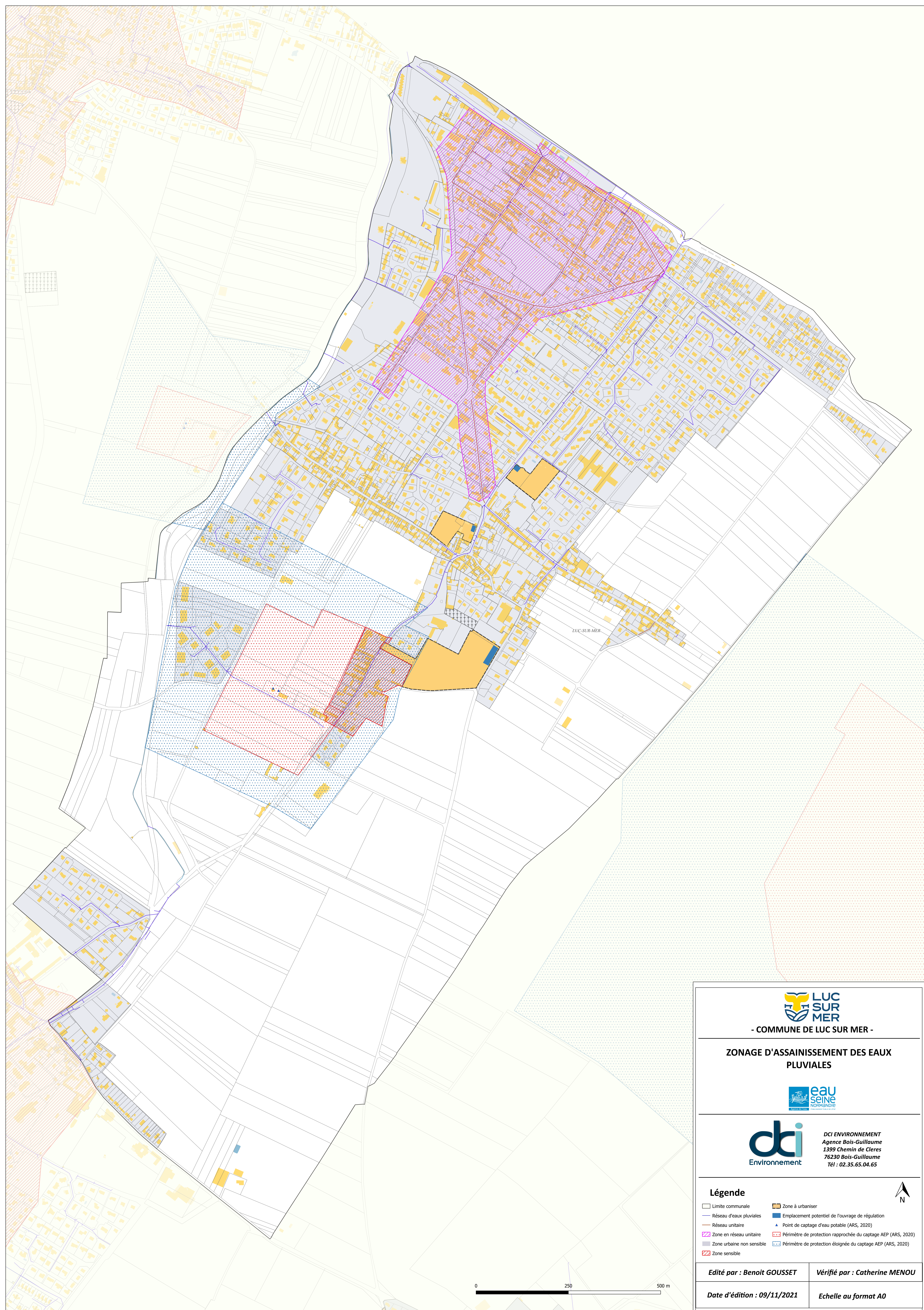
Edité par : Benoit GOUSSET

Vérifié par : Catherine MENU

Date d'édition : 09/11/2021

Echelle au format A0





- COMMUNE DE LUC SUR MER -

## ZONAGE D'ASSAINISSEMENT DES EAUX PLUVIALES



DCI ENVIRONNEMENT  
Agence Bois-Guillaume  
1399 Chemin de Cleres  
76230 Bois-Guillaume  
Tél : 02.35.65.04.65

### Légende

- Limite communale
- Réseau d'eaux pluviales
- Réseau unitaire
- Zone en réseau unitaire
- Zone urbaine non sensible
- Zone sensible
- Zone à urbaniser
- Emplacement potentiel de l'ouvrage de régulation
- Point de captage d'eau potable (ARS, 2020)
- Périmètre de protection rapprochée du captage AEP (ARS, 2020)
- Périmètre de protection éloignée du captage AEP (ARS, 2020)

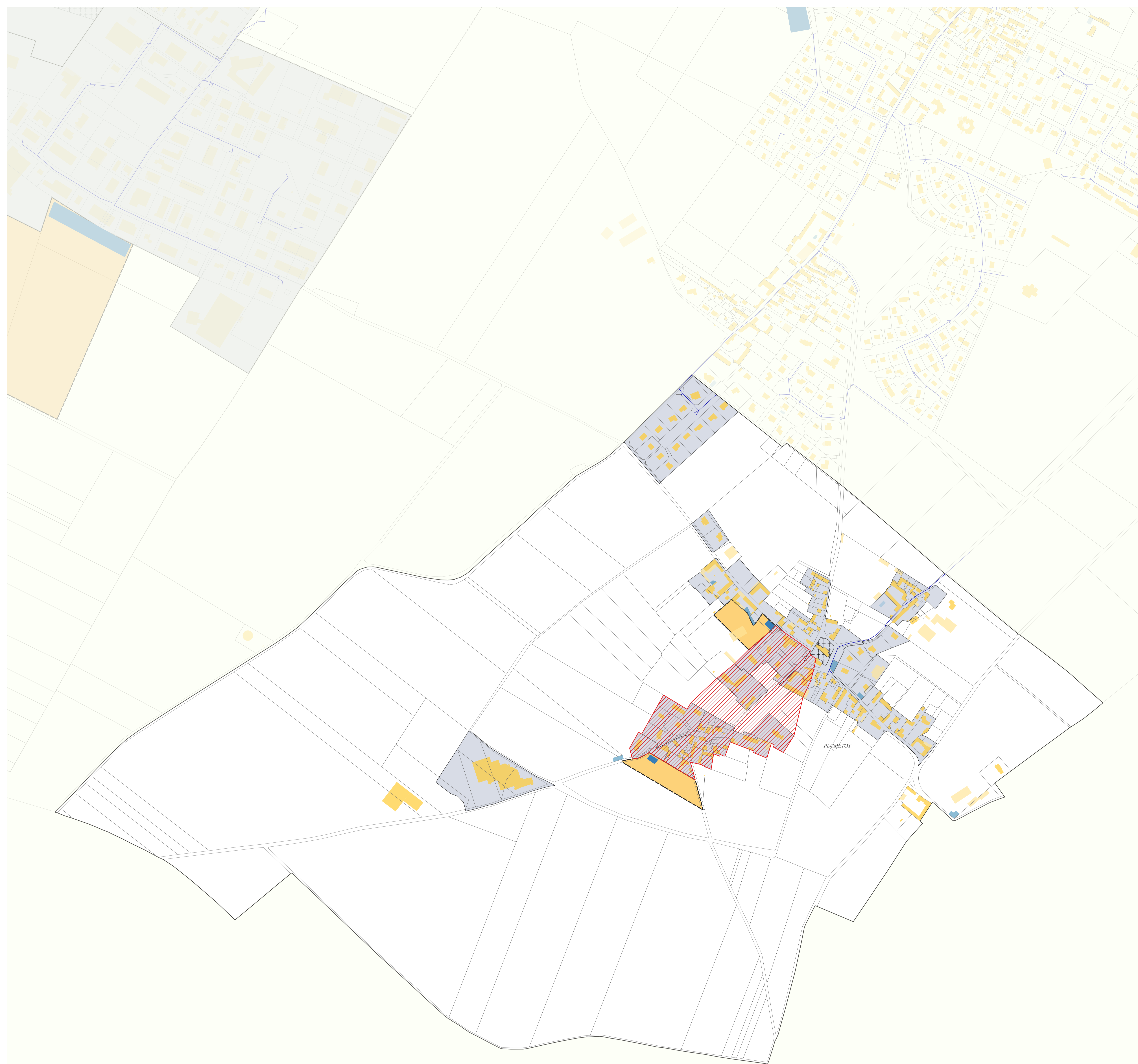


Edité par : Benoit GOUSSET

Vérifié par : Catherine MENU

Date d'édition : 09/11/2021

Echelle au format A0



- COMMUNE DE PLUMETOT -

## ZONAGE D'ASSAINISSEMENT DES EAUX PLUVIALES



DCI ENVIRONNEMENT  
Agence Bois-Guillaume  
1399 Chemin de Cleres  
76230 Bois-Guillaume  
Tél : 02.35.65.04.65

### Légende

- |                           |  |
|---------------------------|--|
| Limite communale          | Zone sensible                                    |
| Réseau d'eaux pluviales   | Zone à urbaniser                                 |
| Zone urbaine non sensible | Emplacement potentiel de l'ouvrage de régulation |



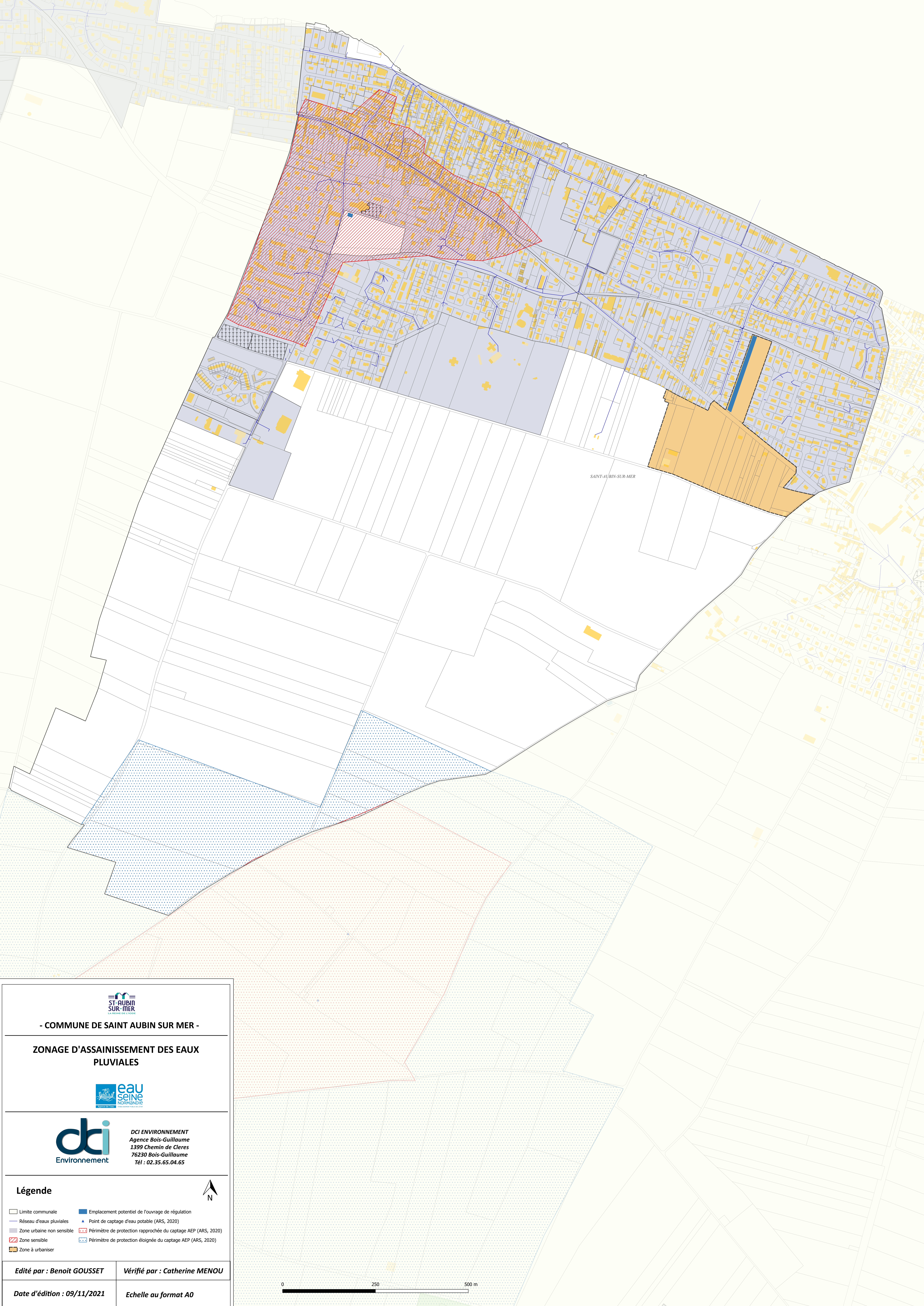
Edité par : Benoit GOUSSET

Vérifié par : Catherine MENU

Date d'édition : 28/09/2021

Echelle au format A0

0 250 500 m



- COMMUNE DE SAINT AUBIN SUR MER -

ZONAGE D'ASSAINISSEMENT DES EAUX PLUVIALES



DCI ENVIRONNEMENT  
Agence Bois-Guillaume  
1399 Chemin de Cleres  
76230 Bois-Guillaume  
Tél : 02.35.65.04.65

Légende



- Limites communales
- Réseau d'eaux pluviales
- Zone urbaine non sensible
- Zone sensible
- Zone à urbaniser
- Emplacement potentiel de l'ouvrage de régulation
- Point de captage d'eau potable (ARS, 2020)
- Périmètre de protection rapprochée du captage AEP (ARS, 2020)
- Périmètre de protection éloignée du captage AEP (ARS, 2020)

Edité par : Benoit GOUSSET

Vérifié par : Catherine MENU

Date d'édition : 09/11/2021

Echelle au format A0

0 250 500 m





**PLUI**

ANNEXE - ZONAGE D'ASSAINISSEMENT  
DES EAUX PLUVIALES