



PLAN LOCAL D'URBANISME INTERCOMMUNAL - PLU

COMMUNAUTÉ DE COMMUNES
CŒUR DE NACRE

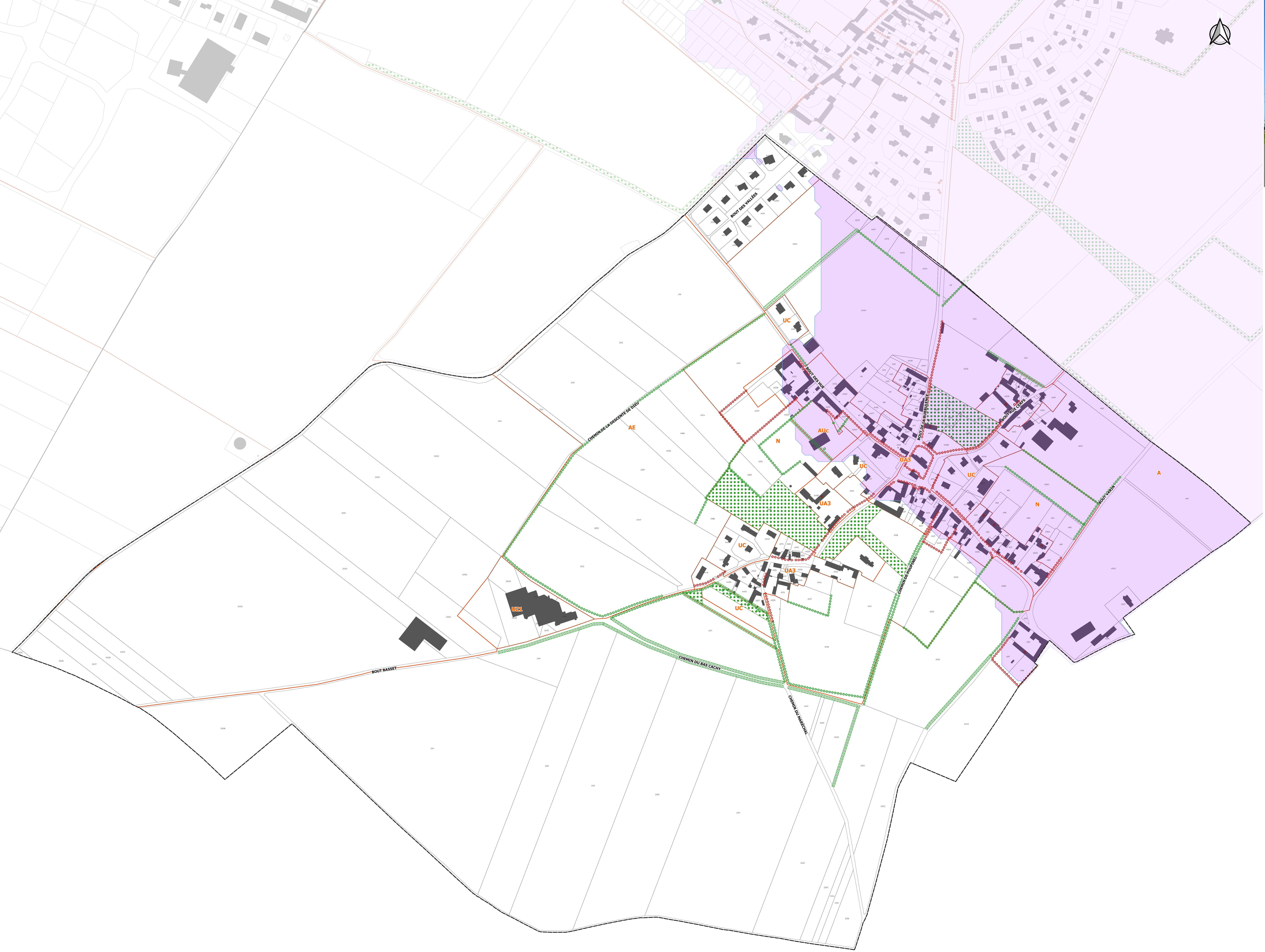


Echelle : 1/2000

☐ **Bắt**

 N : zone naturelle (extension mesurée des habitations existantes et annexes autorisées sous conditions)

Orientations d'Aménagement et de Programmation (L.151-6, L.151-7 et R.151-8 CU)



3C. RÈGLEMENT
GRAPHIQUE - PLAN N°2

PLAN LOCAL
D'URBANISME
INTERCOMMUNAL - PLUI

JUILLET 2025

VERSION POUR ARRÊT

COMMUNAUTÉ DE COMMUNES
CŒUR DE NACRE



PLUMETOT



Echelle : 1/2000

1. Habillage

- Limite parcellaire
- Bâti

3. Prescriptions

- Eléments architectural à protéger (L151-19 CU)
- Eléments végétal et paysager remarquable (L151-23 CU)
- Mares (gestion publique ou privée) à protéger (L151-23 CU)
- Eléments architectural linéaire à préserver (L151-19 CU)
- Haie ou alignement d'arbre à protéger (L151-23 CU)
- Haie ou alignement d'arbre à créer et à protéger (L113-1 CU)
- Elément naturel protégé pour son intérêt écologique ou paysager (L151-23 CU)
- Risque d'inondation par remontée de nappe (se référer à l'annexe 4.H_Zonage_Profondeur_Nappe)