

Strasbourg, le 11 décembre 2024

**Dossier de Demande de Permis d'Aménager**

**PA7**  
**Environnement lointain**

---

**« LES PORTES DE PICARDIE »**  
**Aménagement d'un campus d'activités**  
**Pôle logistique, services, PME-PMI**

Rue du Vieux Catil  
80700 ROYE

## URBANISTE



Regus 14 av. de l'Europe  
77144 MONTEVRAIN  
Tél : 06 42 31 49 00  
[j.wehrung@actipolis.fr](mailto:j.wehrung@actipolis.fr)

## ENVIRONNEMENT



23 Boulevard Van Gogh  
59650 VILLENEUVE D'ASCQ  
Tél: 03 59 56 17 70  
[m.durant@diagobat.fr](mailto:m.durant@diagobat.fr)

## MAITRE D'OUVRAGE



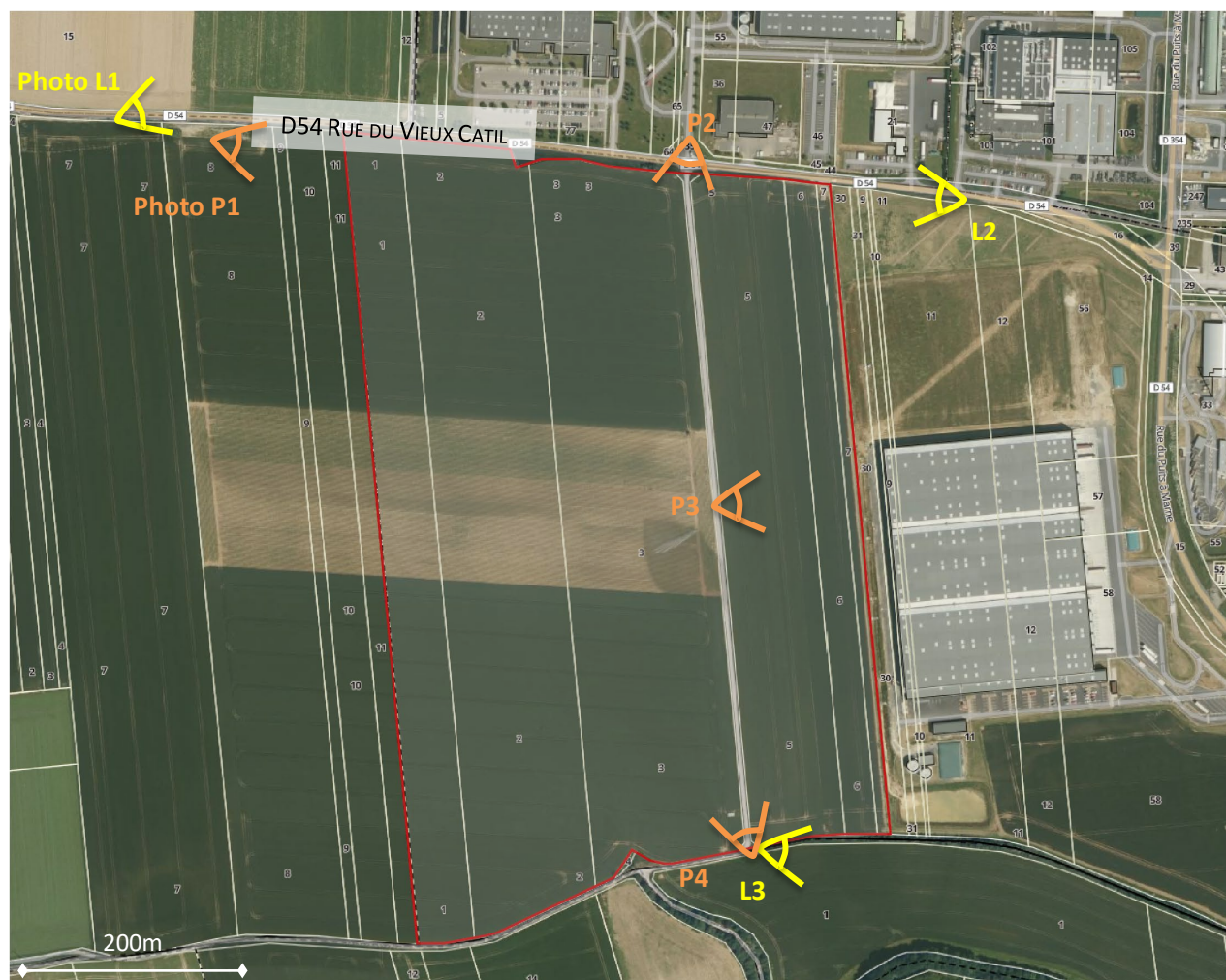
AREFIM GRAND EST  
2 IMPASSE DE L'INDUCTION  
67800 BISCHHEIM  
Tél : 07 60 52 94 35  
[amalleville@arefim-ge.com](mailto:amalleville@arefim-ge.com)

## ARCHITECTE



2 impasse de l'induction  
67800 BISCHHEIM  
Tél : 03 88 19 24 80  
[mlefevre@abcd-architecture.fr](mailto:mlefevre@abcd-architecture.fr)

Emprise du terrain sur vue satellite et plan cadastral avec repérage des prises de vue pour le PA6 (P1,2,3,4) et PA7 (L1,2,3) :



L1 – Environnement lointain PA7





L2 – Environnement lointain PA7



L3 – Environnement lointain PA7



