



**PRÉFET
DE LA RÉGION
PAYS DE LA LOIRE**

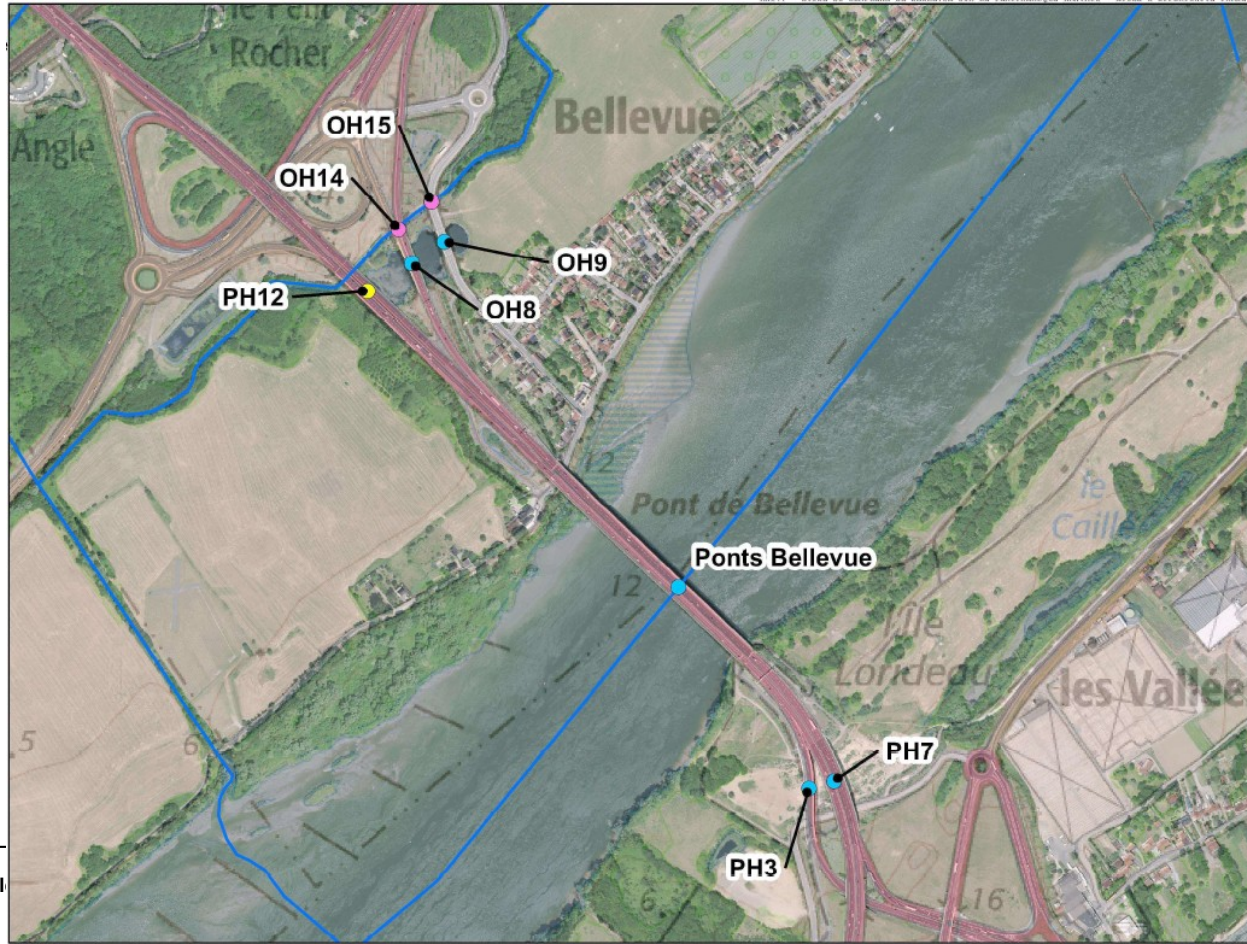
*Liberté
Égalité
Fraternité*



COMPLEXE DE BELLEVUE

Hameau de Bellevue - Fosse de surcreusement

Fosse de surcreusement – Ouvrages hydrauliques



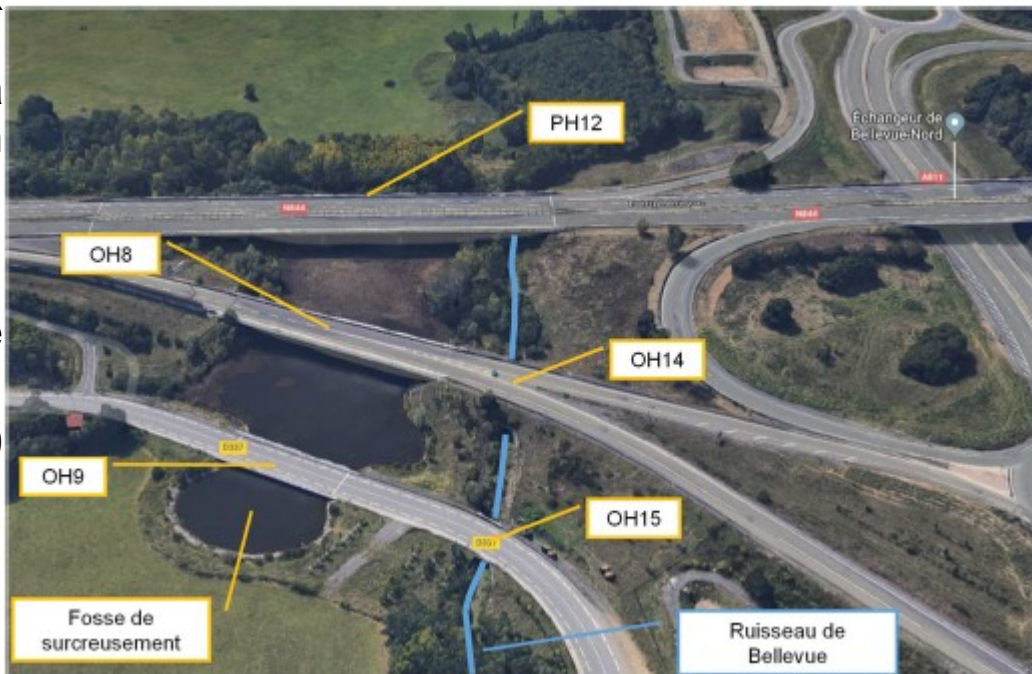
Fosse de surcreusement

Contexte

Sensibilité du hameau de Bellevue aux inondations liées aux crues de la Loire : dernière inondation marquante en 1982 a donné lieu à une étude hydraulique en 1999.

Diagnostic de l'étude :

- débit estimé à 6200 m³/s pour la crue de 1982
- débit écoulé en rive droite proche de 30 m³/s
- obstacle de la bretelle RN844>A811



Fosse de surcreusement

Travaux réalisés en 2006 (suite à l'étude de 1999) :

- Surélévation VM337/rue des Roches de 50 cm
- Buses remplacées par un pont cadre
- Création d'une fosse de surcreusement
- Rectification du tracé du ruisseau du Plessis-Maillard (ruisseau de Bellevue)
- Dimension des ouvrages :
 - . VM337 : 34m
 - . Bretelle A811 : 72m
 - . Périphérique : 162m

Fosse de surcreusement

Principe de fonctionnement :

- Augmentation de la section d'écoulement des eaux en cas de crue
- Pas de fonction de stockage des eaux en cas de crue
- Présence d'eau dans la fosse : nappe phréatique

Fosse de surcreusement

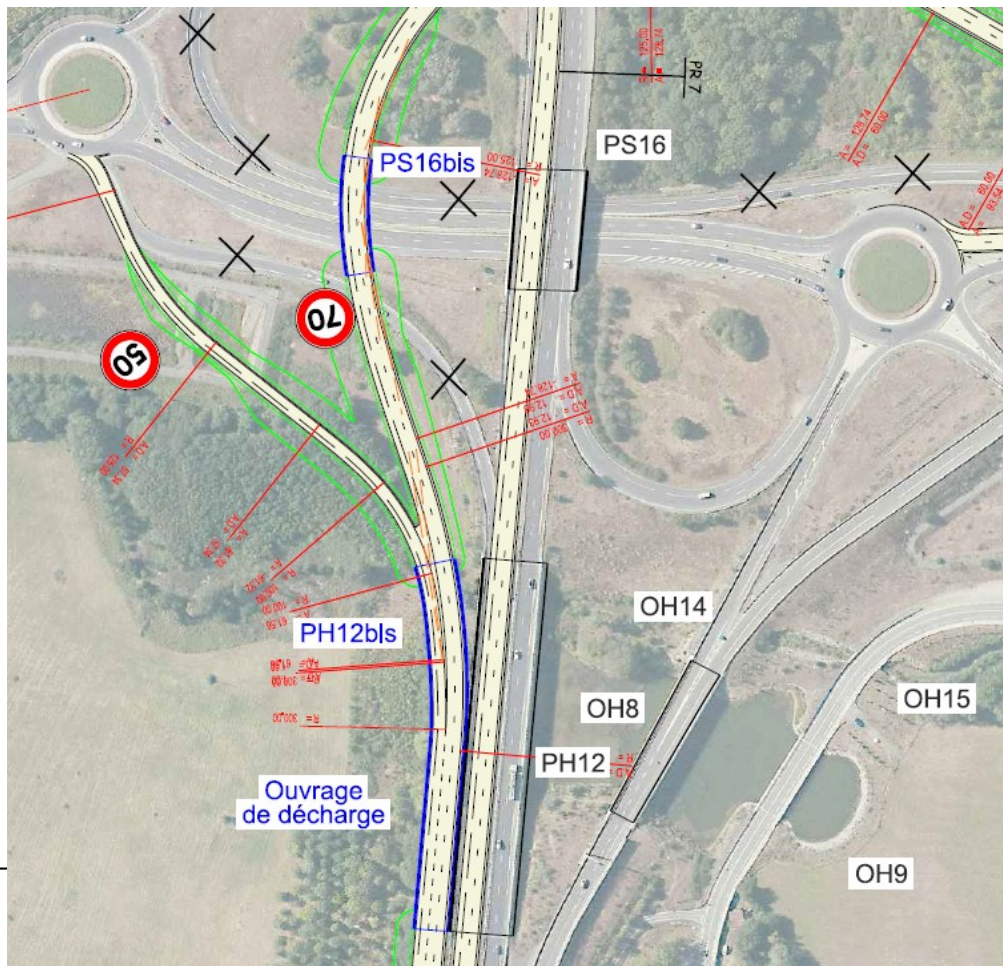
Modélisation EGIS (2019) – Projet de rééquilibrage du lit de la Loire

- Étude de modélisation montre qu'il n'y a plus de débordement rejoignant le lit mineur de la Loire en traversant le hameau
- Contournement du hameau de Bellevue en l'inondant à la marge avant de s'évacuer par les ouvrages de décharge.
- Projet de rééquilibrage du lit de la Loire va contribuer à abaisser les lignes de crue du fleuve au droit du hameau de Bellevue entre 5 et 10cm.

Fosse de surcreusement

Complexe de Bellevue

- Création d'un nouvel ouvrage hydraulique (PH12bis) pour A811 et boulevard prairie de Mauves
- PH12bis construit en continuité du PH12
- Maintien de la transparence écologique
- Action d'entretien de la fosse dans le cadre du projet pour restituer ses fonctionnalités



Fosse de surcreusement

Entretien courant de la fosse

- DIR Ouest, gestionnaire du périphérique de Nantes
- Dernière intervention en octobre 2020 : débroussaillage et broyage pour un coût de 50 k€ TTC
- Fréquence d'entretien : 5 ans

Fosse de surcreusement

Engagement de la DREAL

La DREAL s'engage à la suite de la concertation, au premier semestre de l'année 2022, à organiser une visite sur le terrain en présence de la mairie de Sainte-Luce-sur-loire, des associations de Bellevue et du gestionnaire.

Cette rencontre permettra de définir les actions d'entretien à réaliser et les modalités de réalisation.