



# DOSSIER DE DEMANDE D'AUTORISATION ENVIRONNEMENTALE

DÉVELOPPEMENT DU RESEAU DE CHALEUR  
DE L'AGGLOMERATION DE CAEN-LA-MER

ÉNERGIE VERTE CAEN LA MER (EVCLM)

HÉROUVILLE-SAINT-CLAIR (14)  
KAOU 24.0505 - VERSION N° 1

Capacités techniques et financières

## REVISIONS

Date	Version	Objet de la version
09/03/2026	1	Version pour dépôt à la Préfecture

## TABLE DES MATIERES

I. Capacités techniques .....	4
I.1. Groupe CORIANCE .....	4
I.2. Énergie Verte Caen la Mer .....	6
II. Capacités financières .....	7
Annexes.....	8

## LISTE DES FIGURES

Figure 1. Certifications des systèmes de management QHSE .....	4
Figure 2. Implantation des sites CORIANCE.....	5

## LISTE DES TABLEAUX

Tableau 1. Résultats financiers 2022 - 2024 du Groupe CORIANCE .....	7
--	---

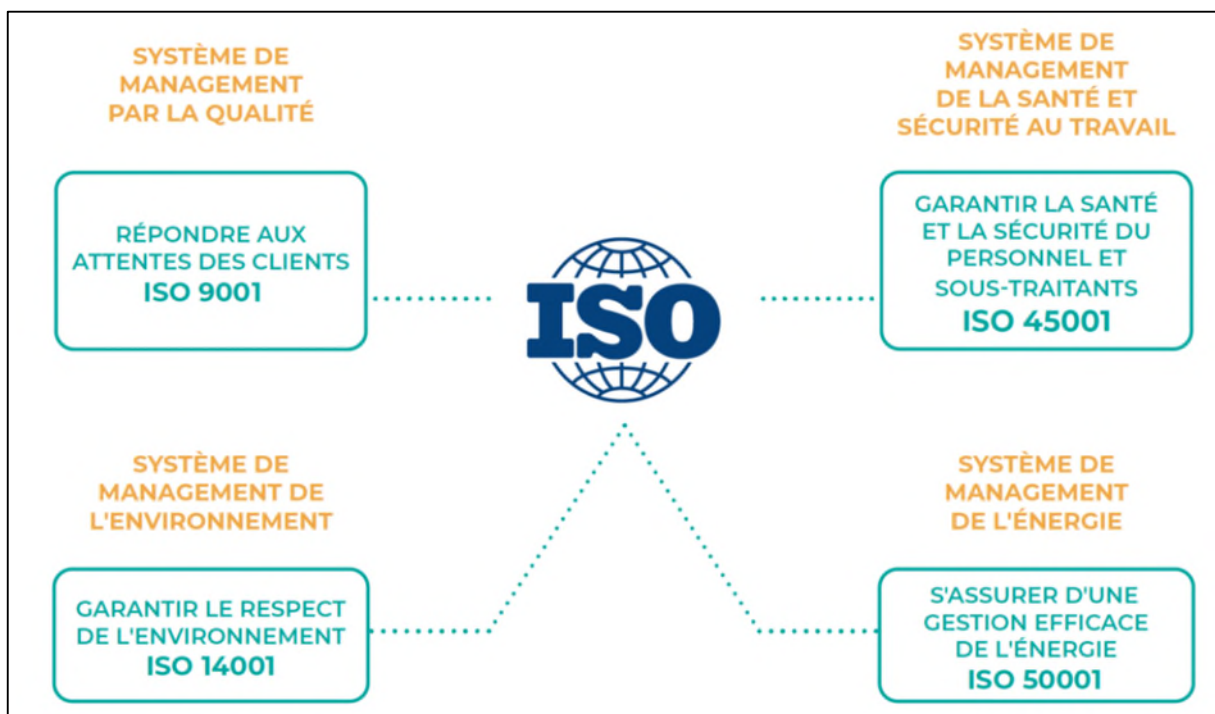
# I. CAPACITES TECHNIQUES

## I.1. GROUPE CORIANCE

Le Groupe CORIANCE est un opérateur français et indépendant créé en 1998 par Gaz de France pour gérer les réseaux géothermiques de Meaux (77) et de Fresnes (94). En 2003 la biomasse est intégrée dans le mix énergétique de CORIANCE avec le réseau des Mureaux (78).

Depuis 25 ans, CORIANCE construit, développe, et exploite des réseaux de chaleur et de froid urbains alimentés localement en énergies renouvelables, pour accompagner durablement les collectivités (dans le cadre de délégations de service public) et les industriels dans leur conversion énergétique en s'appuyant sur sa quadruple certification présentée ci-dessous.

Figure 1. Certifications des systèmes de management QHSE



Pour cela CORIANCE s'appuie sur l'ensemble de ses services dont l'organisation est détaillée en Annexe 1 et présente un effectif d'environ 545 collaborateurs répartis comme il suit :

- 302 chargés de l'exploitation et de la gestion des ouvrages,
- 73 chargés de suivi des travaux,
- 72 chargés de l'ingénierie et des études,
- 141 pour les fonctions supports.

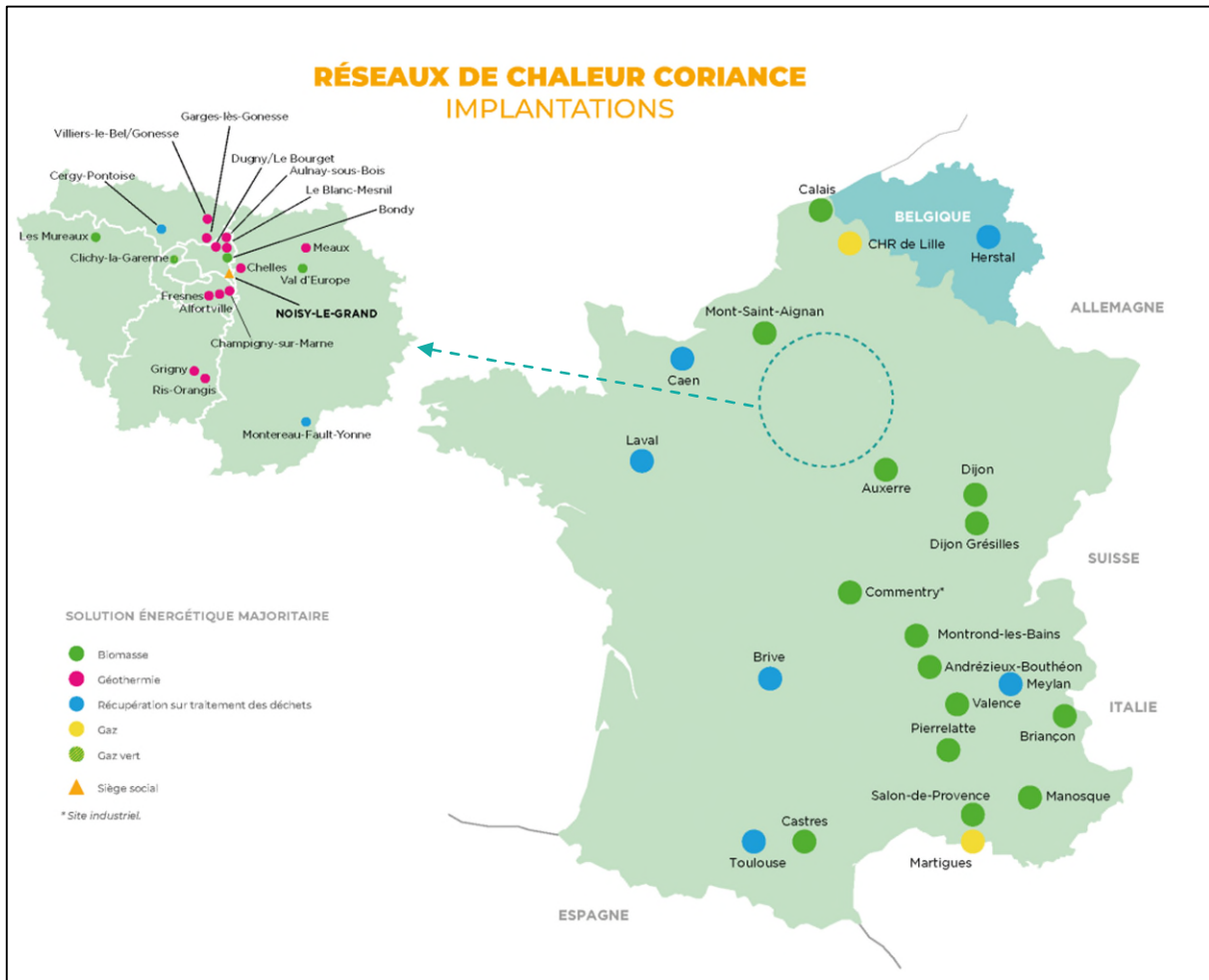
Les collaborateurs sont également regroupés sous trois directions régionales, qui sont :

- l'Ile-de-France,
- le Sud/Grand-Est,
- le Nord/Ouest (à laquelle est également rattachée la Belgique).

À ce jour, le Groupe CORIANCE exploite 45 réseaux de chaleur et de froid alimentant 250 000 équivalents-logements, ce qui représente 557 km de réseaux.

La figure suivante présente les implantations géographiques des réseaux de chaleur CORIANCE.

Figure 2. Implantation des sites CORIANCE



## I.2. ÉNERGIE VERTE CAEN LA MER

La société ÉNERGIE VERTE CAEN LA MER (EVCLM) est une filiale du Groupe CORIANCE. Elle a été créée en juillet 2023 dans le cadre de la modernisation, rénovation, du développement et de l'exploitation du réseau de chaleur Caen Nord.

Le Groupe CORIANCE est par ailleurs titulaire du contrat de délégation de service public du réseau de chaleur de la communauté urbaine de Caen-la-Mer depuis octobre 2023. Dans ce cadre, EVCLM exploite une chaufferie implantée sur la commune d'Hérouville-Saint-Clair (14) depuis 2023.

À ce jour, la chaufferie d'Hérouville-Saint-Clair alimente le réseau de chaleur qui est limité au territoire communal hérouvillais et au plateau hospitalier du CHU de Caen.

Au terme du projet de développement du réseau de chaleur urbain, dont la chaufferie d'Hérouville-Saint-Clair fait partie, le réseau sera déployé sur plus de 100 km et desservira plus de 39 600 équivalents-logements.

Les installations seront conduites par une équipe de 4 opérateurs formés et qualifiés.

## II. CAPACITES FINANCIERES

En 2023, VAUBAN INFRASTRUCTURE PARTNERS (50,1 %) et LA CAISSE DES DÉPÔTS ET CONSIGNATIONS (49,9 %) sont devenus les nouveaux actionnaires du Groupe CORIANCE.

Le Groupe CORIANCE représente actuellement 7 % des parts du marché français.

Les résultats financiers du Groupe CORIANCE sur les 3 dernières années sont les suivants :

*Tableau 1. Résultats financiers 2022 - 2024 du Groupe CORIANCE*

Année	2022	2023	2024
Chiffre d'affaires	99,6 M€	115 M€	96,6 M€
Résultat net	12,8 M€	5,05 M€	-7,3 M€
Trésorerie	22,0 M€	18,1 M€	2,85 M€

Le budget global du projet de développement du réseau de chaleur urbain est de 246 M€ dont 33,5 M€ pour le projet de chaufferie de Hérouville-Saint-Clair.

Le financement est constitué de fonds propre de CORIANCE, de la communauté urbaine de Caen-la-Mer et de crédits, ainsi que d'une subvention de 49 M€, dont 4 M€ sont accordés par l'ADEME.

L'extrait du K-Bis de la société est disponible en Annexe 2.

Comme prévu par l'article D. 181-15-2 du Code de l'Environnement, les modalités d'établissement des capacités financières pourront être davantage développées au plus tard à la mise en service des nouvelles installations.

## ANNEXES

---

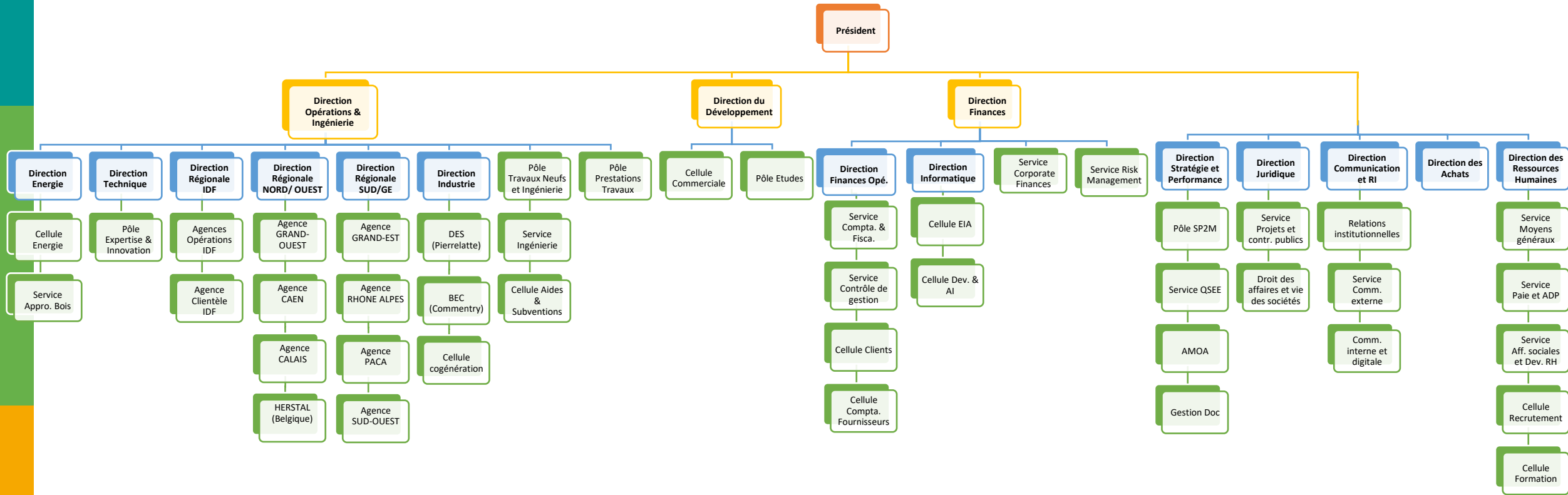
Annexe 1. Organisation du Groupe CORIANCE

Annexe 2. Extrait du K-Bis (2025)

## ANNEXE 1. ORGANISATION DU GROUPE CORIANCE



# Notre organisation



## ANNEXE 2. EXTRAIT DU K-BIS (2025)



N° de gestion 2023B08107

*Extrait Kbis*

**EXTRAIT D'IMMATRICULATION PRINCIPALE AU REGISTRE DU COMMERCE ET DES SOCIÉTÉS**  
à jour au 23 novembre 2025

**IDENTIFICATION DE LA PERSONNE MORALE**

*Immatriculation au RCS, numéro* 977 940 717 R.C.S. Bobigny  
*Date d'immatriculation* 21/07/2023  
*Dénomination ou raison sociale* **Energie Verte de Caen la mer**  
*Forme juridique* Société par actions simplifiée (Société à associé unique)  
*Capital social* 5 000 000,00 Euros  
*Numéro d'identification Européen - EUID* FR9301.977940717  
*Adresse du siège* 10 Allée Bienvenue Immeuble Horizon I 93160 Noisy-le-Grand  
*Activités principales* Exécution de la sous-concession d'une part de la concession de service public pour la modernisation, la rénovation, le développement et l'exploitation du réseau de chaleur de Caen Nord, le tout directement ou indirectement, par voie de prises de participations sous forme de souscription, d'achat de titres ou droits sociaux, de création de sociétés et groupements nouveaux, d'apport, de commandite, de fusion, d'alliance, d'association en participation ou de prise ou de dation en location ou location-gérance de tous biens et autres droits, et généralement, toutes opérations industrielles, commerciales, financières, civiles, mobilières ou immobilières, pouvant se rattacher directement ou indirectement à l'un des objets visés ci-dessus ou à tous objets similaires ou connexes.  
*Durée de la personne morale* Jusqu'au 21/07/2122  
*Date de clôture de l'exercice social* 31 décembre  
*Date de clôture du 1er exercice social* 31/12/2023

**GESTION, DIRECTION, ADMINISTRATION, CONTRÔLE, ASSOCIÉS OU MEMBRES**

**Président**

*Dénomination* Coriance Groupe  
*Forme juridique* Société par actions simplifiée  
*Adresse* 10 Allée Bienvenue 93160 Noisy-le-Grand  
*Immatriculation au RCS, numéro* 752 807 933 Bobigny  
*Personne ayant le pouvoir de diriger, gérer ou engager à titre habituel*  
*Nom, prénoms* LEDERER Yves  
*Date et lieu de naissance* Le 01/10/1958 à Alger (ALGERIE)  
*Nationalité* Française  
*Domicile personnel* 86 Rue Jules Guesde 92300 Levallois-Perret

**Commissaire aux comptes titulaire**

*Dénomination* Pricewaterhousecoopers Audit  
*Forme juridique* Société par actions simplifiée  
*Adresse* 63 Rue de Villiers 92200 Neuilly-sur-Seine  
*Immatriculation au RCS, numéro* 672 006 483 Nanterre

**RENSEIGNEMENTS RELATIFS A L'ACTIVITE ET A L'ETABLISSEMENT PRINCIPAL**

*Adresse de l'établissement* 10 Allée Bienvenue Immeuble Horizon I 93160 Noisy-le-Grand  
*Activité(s) exercée(s)* Sous-concession de concession de service public pour modernisation, rénovation, développement et exploitation du réseau de chaleur Caen Nord  
*Date de commencement d'activité* 19/07/2023  
*Origine du fonds ou de l'activité* Création

**Greffes du Tribunal de Commerce de Bobigny**

1-13 RUE MICHEL DE L'HOSPITAL  
93008 BOBIGNY CEDEX

N° de gestion 2023B08107

*Mode d'exploitation*

Exploitation directe

Le Greffier



FIN DE L'EXTRAIT

