

Communes de CHAMPAGNY EN VANOISE et du PLANAY

*Projet d'aménagement hydroélectrique
du torrent du Reclard Aval*

Pièce PJ-2

Pièces graphiques

Selon l'article R-181-14 du code de l'environnement créé par le Décret n°2017-81



Table des matières

1	Localisation des ouvrages.....	1
2	Pièces graphiques des aménagements projetés.....	3
2.1	Prise d'eau.....	3
2.2	Conduite forcée.....	6
2.3	Ouvrage de turbinage.....	15
2.4	Plan des accès et des installations de chantier.....	18

Figure 1:	localisation des ouvrages sur carte topographique IGN.....	1
Figure 2:	localisation des ouvrages sur carte hybride 3D GoogleEarth.....	2
Figure 3:	Implantation de la prise d'eau.....	3
Figure 4:	plan de masse de la prise d'eau.....	3
Figure 5:	vue 3D description et dimensions de la prise d'eau enterrée.....	4
Figure 6:	insertion 3D de la prise d'eau, vue depuis rive gauche.....	4
Figure 7:	insertion 3D de la prise d'eau, vue depuis rive droite.....	5
Figure 8:	vue en plan conduite forcée, planche 1/5.....	6
Figure 9:	vue en plan conduite forcée, planche 2/5.....	7
Figure 10:	vue en plan conduite forcée, planche 3/5.....	8
Figure 11:	vue en plan conduite forcée, planche 4/5.....	9
Figure 12:	vue en plan conduite forcée, planche 5/5.....	10
Figure 13:	profil en long général de la conduite forcée.....	11
Figure 14:	profil en long de la conduite forcée, partie amont.....	12
Figure 15:	profil en long de la conduite forcée, partie aval.....	13
Figure 16:	détail de la traversée du Doron.....	14
Figure 17:	plan de masse de la centrale.....	15
Figure 18:	centrale et conduite vue du pont de la RD915.....	16
Figure 19:	insertion paysagère de la centrale, vue aérienne.....	16
Figure 20:	insertion paysagère de la conduite et de la centrale, vue rapprochée.....	17
Figure 21:	zones de stockage et/ou base-vie.....	18

1 Localisation des ouvrages

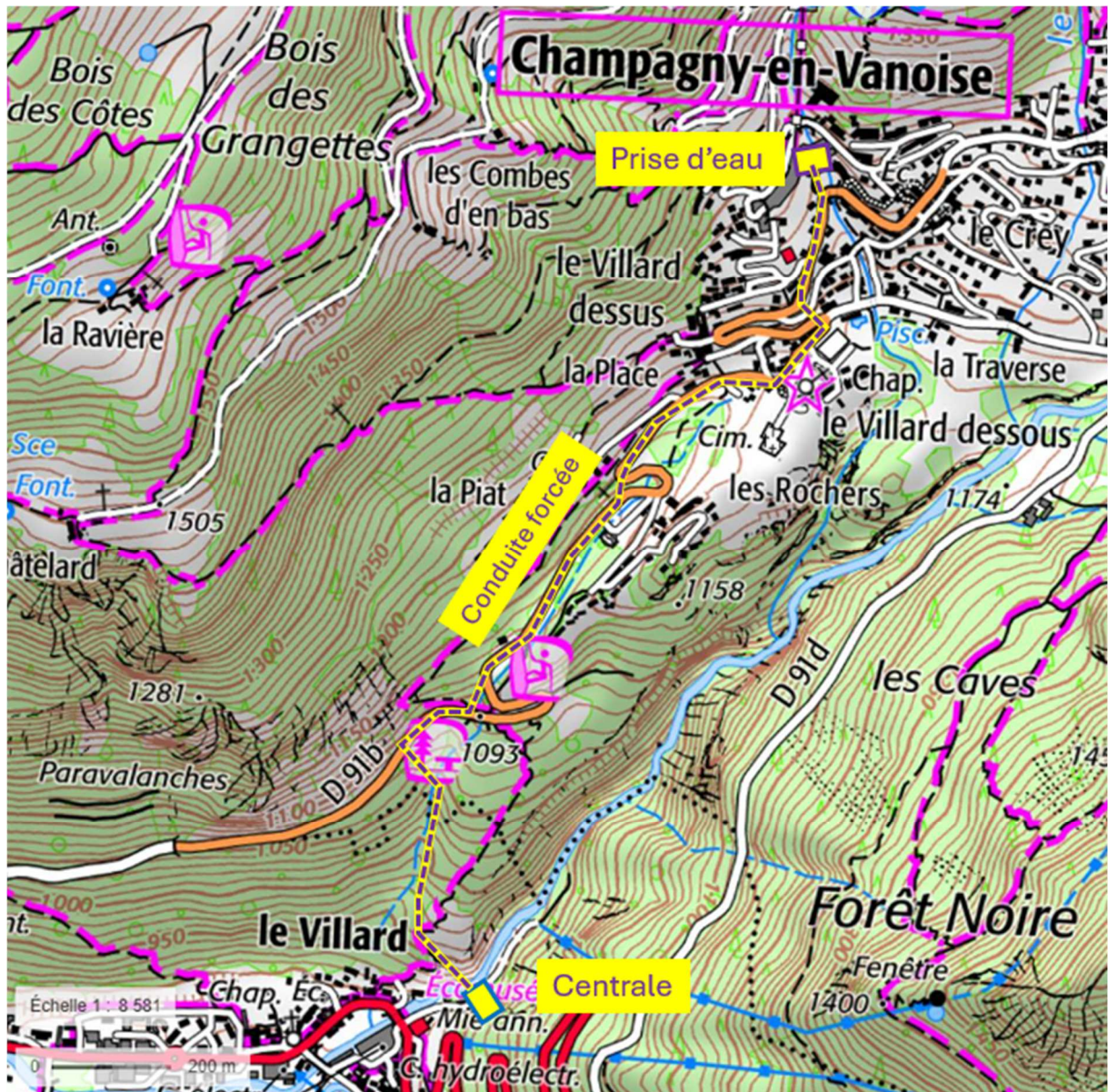


Figure 1: localisation des ouvrages sur carte topographique IGN



Figure 2: localisation des ouvrages sur carte hybride 3D GoogleEarth

2 Pièces graphiques des aménagements projetés

2.1 Prise d'eau

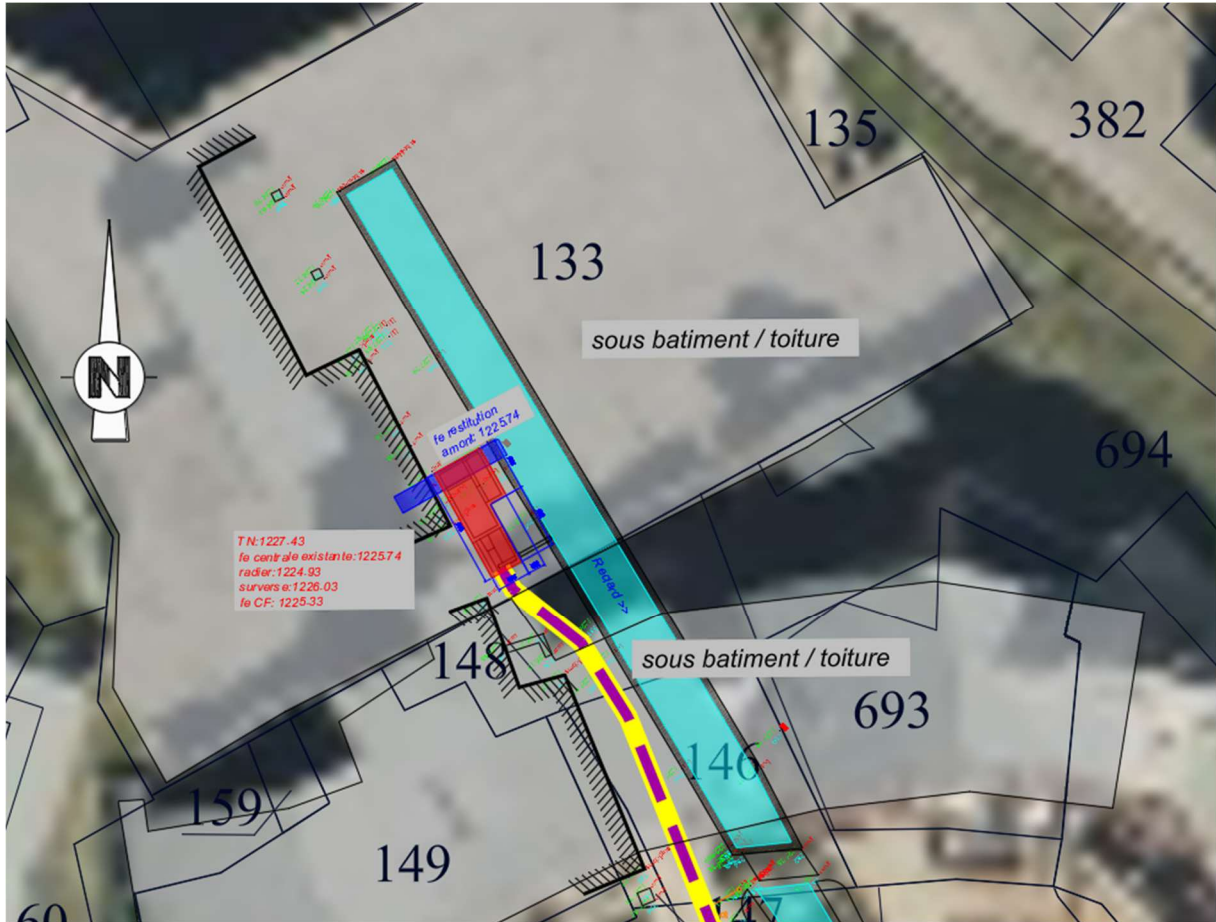


Figure 3: Implantation de la prise d'eau

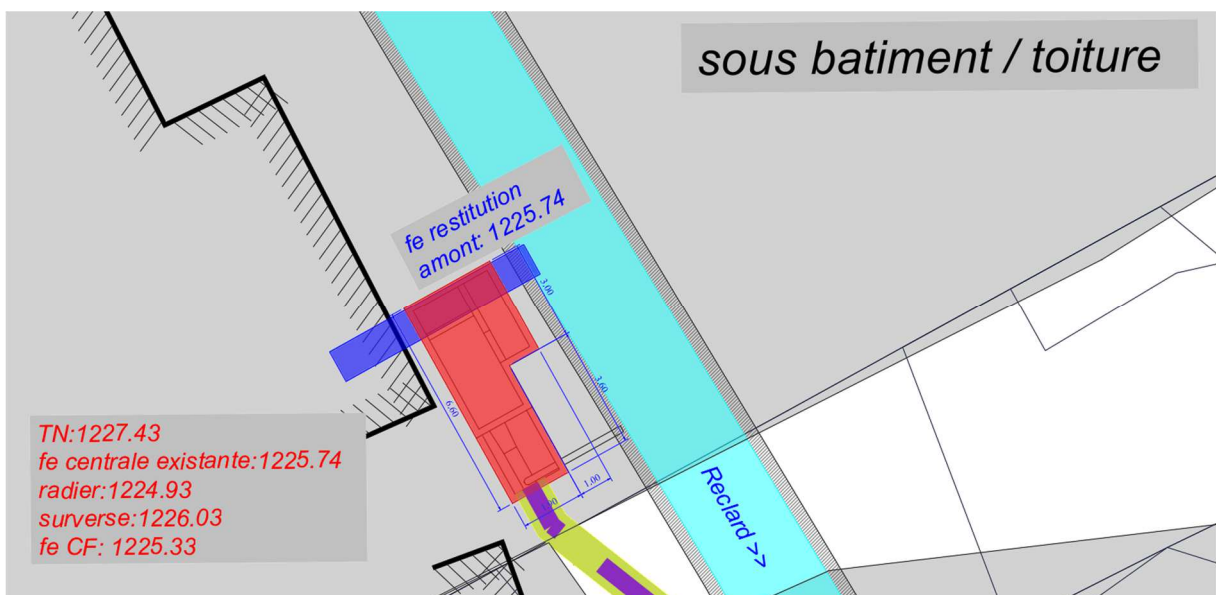


Figure 4: plan de masse de la prise d'eau

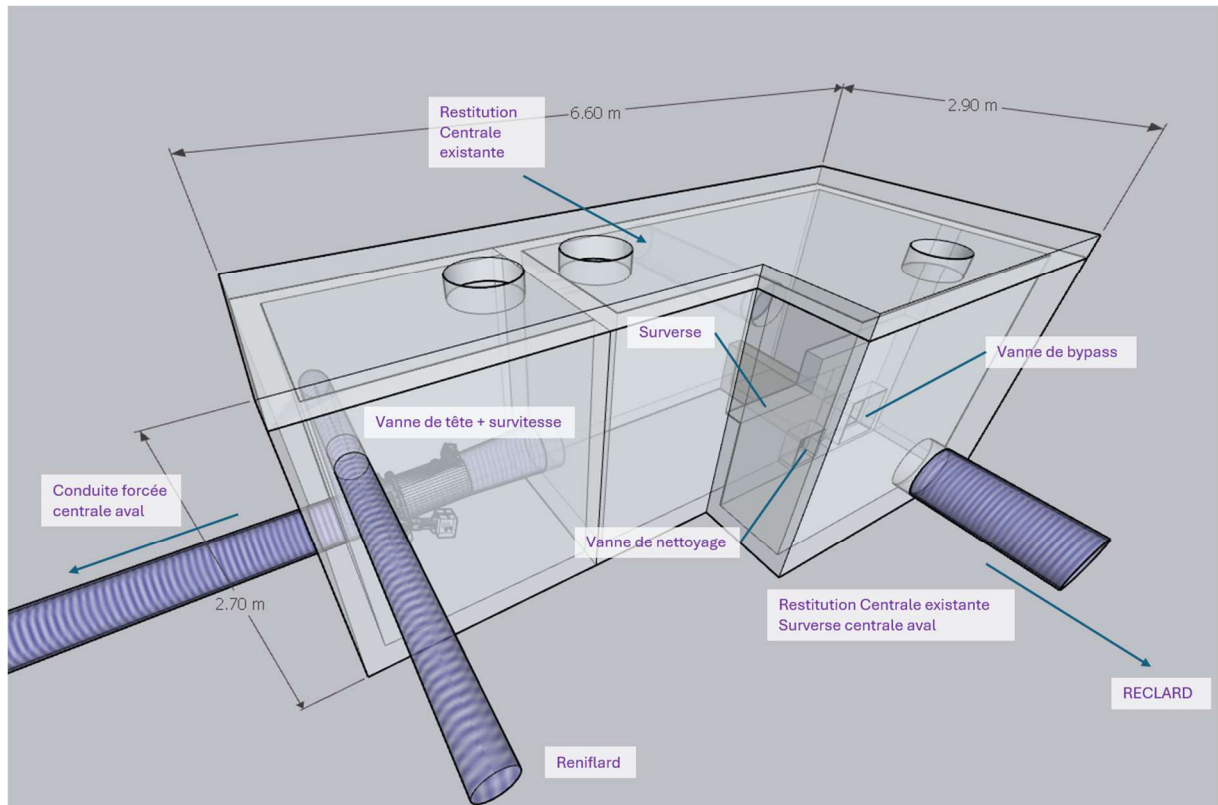


Figure 5: vue 3D description et dimensions de la prise d'eau enterrée



Figure 6: insertion 3D de la prise d'eau, vue depuis rive gauche

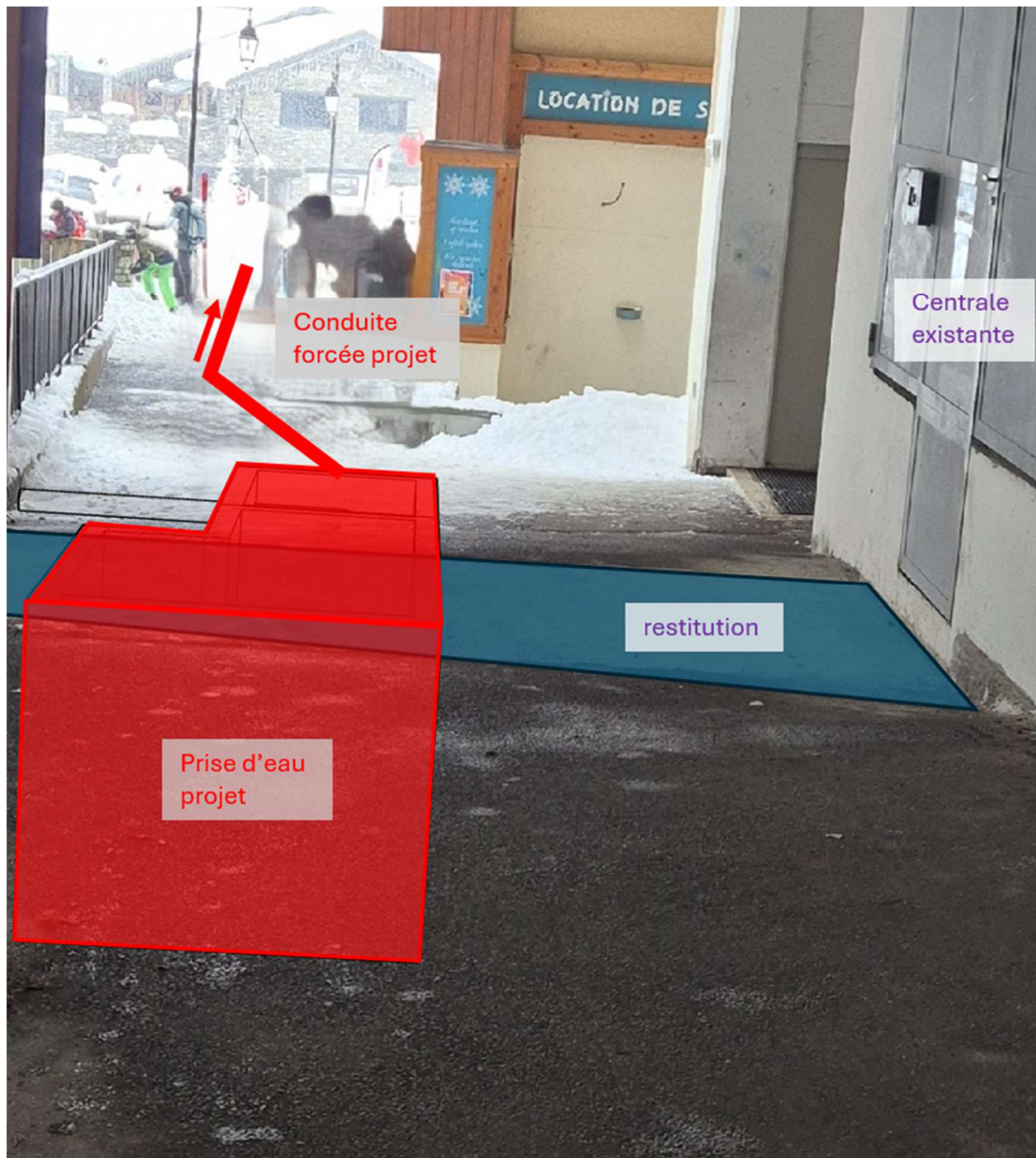


Figure 7: insertion 3D de la prise d'eau, vue depuis rive droite

2.2 Conduite forcée

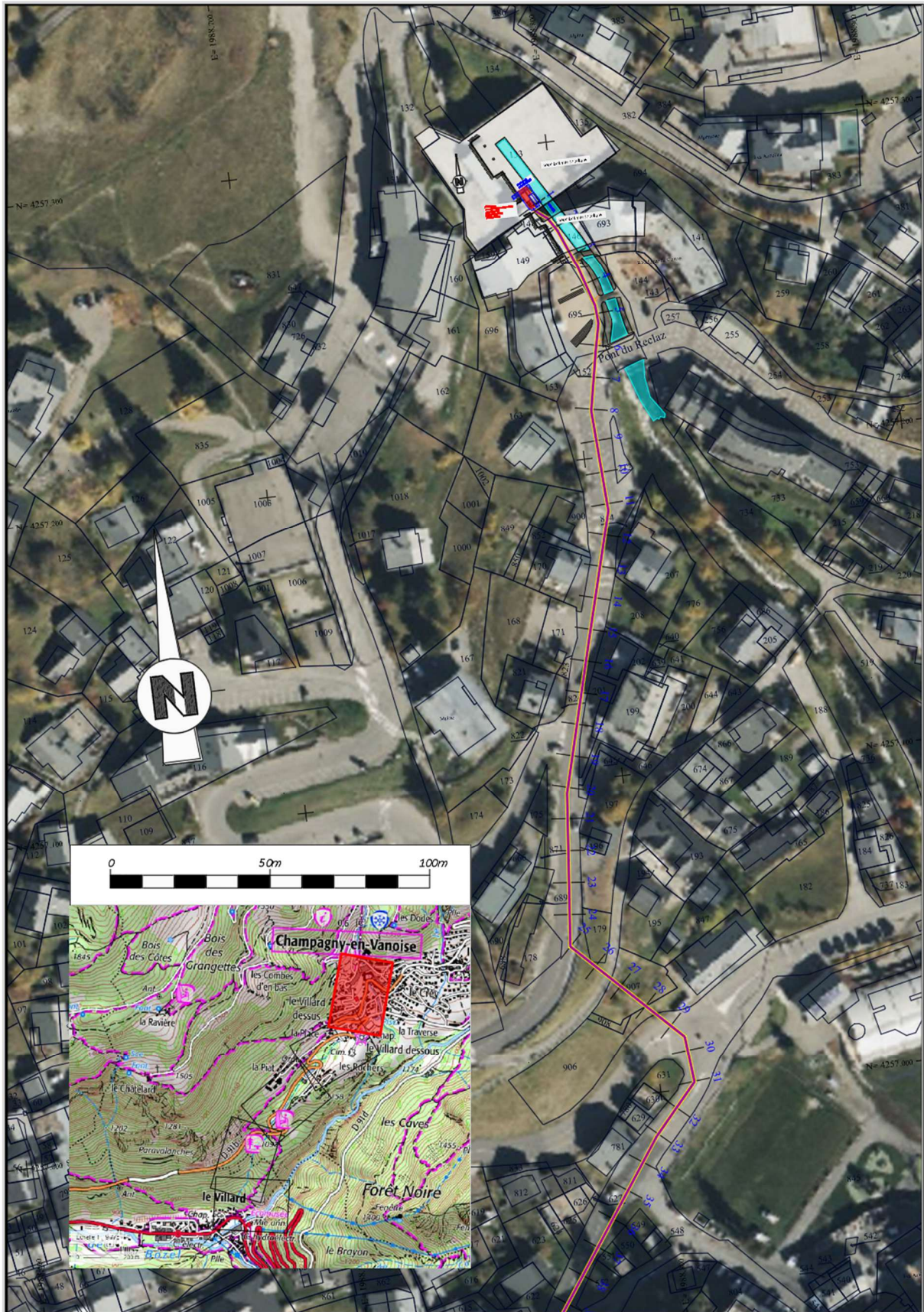


Figure 8: vue en plan conduite forcée, planche 1/5

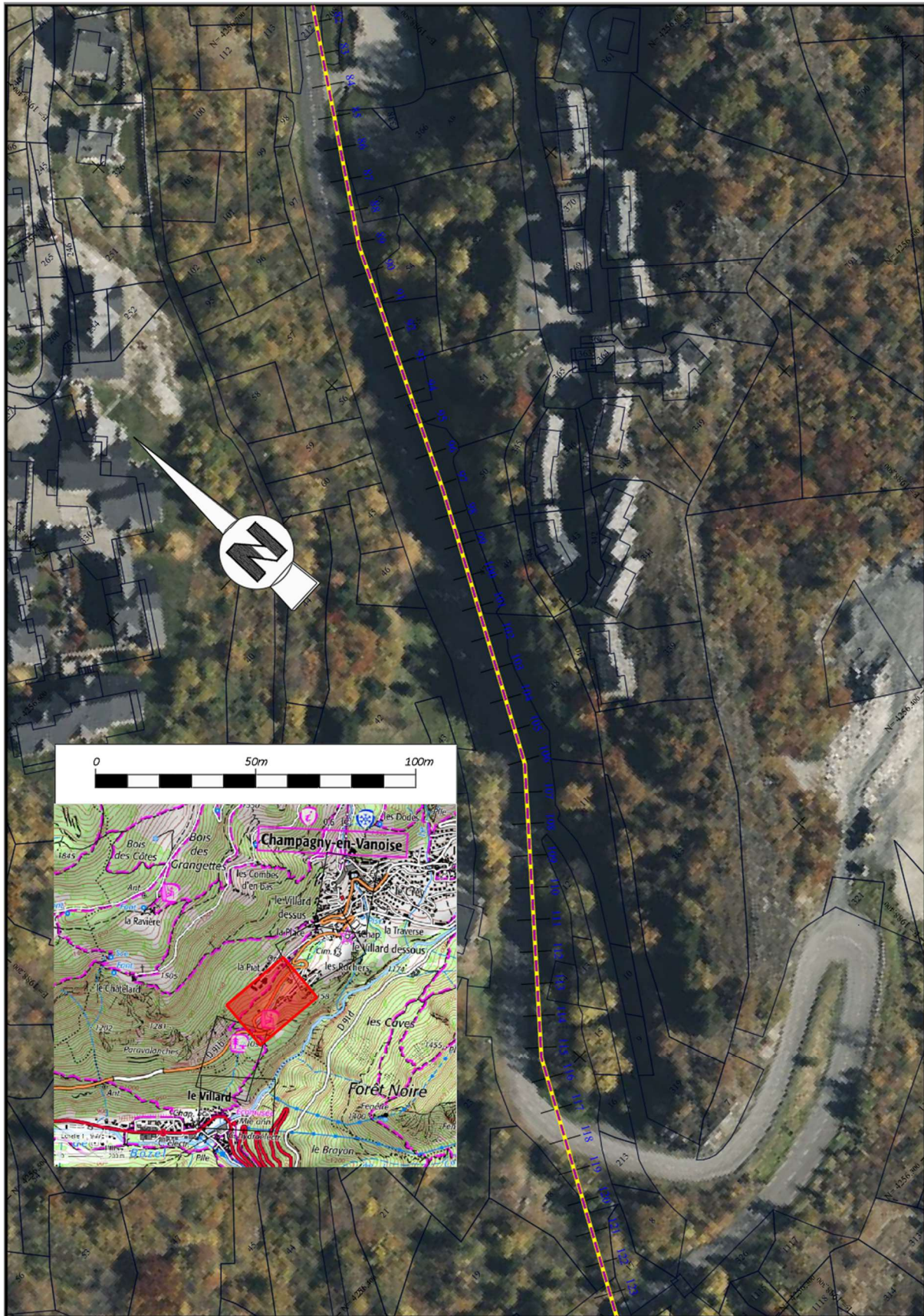


Figure 10: vue en plan conduite forcée, planche 3/5

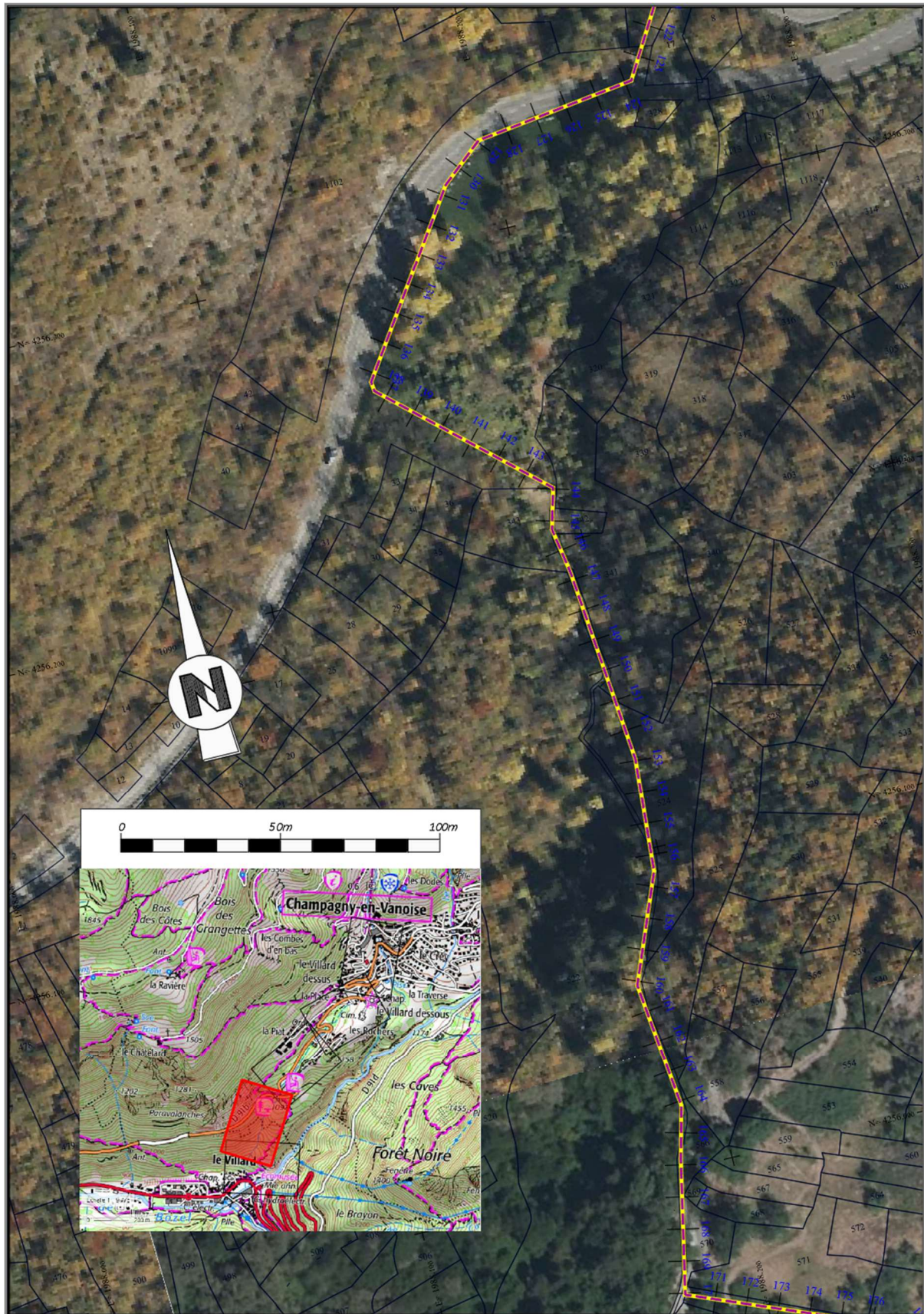


Figure 11: vue en plan conduite forcée, planche 4/5

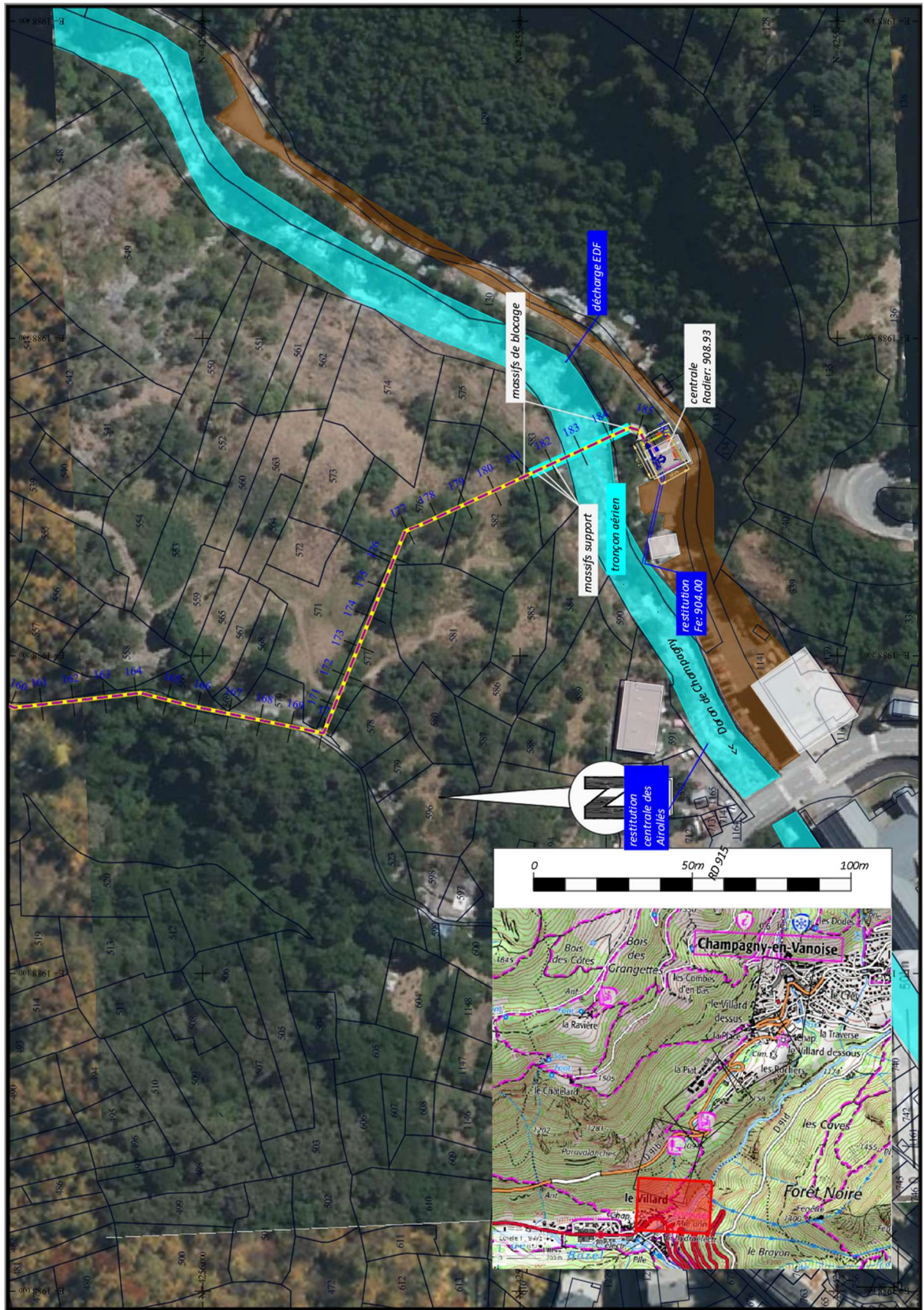


Figure 12: vue en plan conduite forcée, planche 5/5

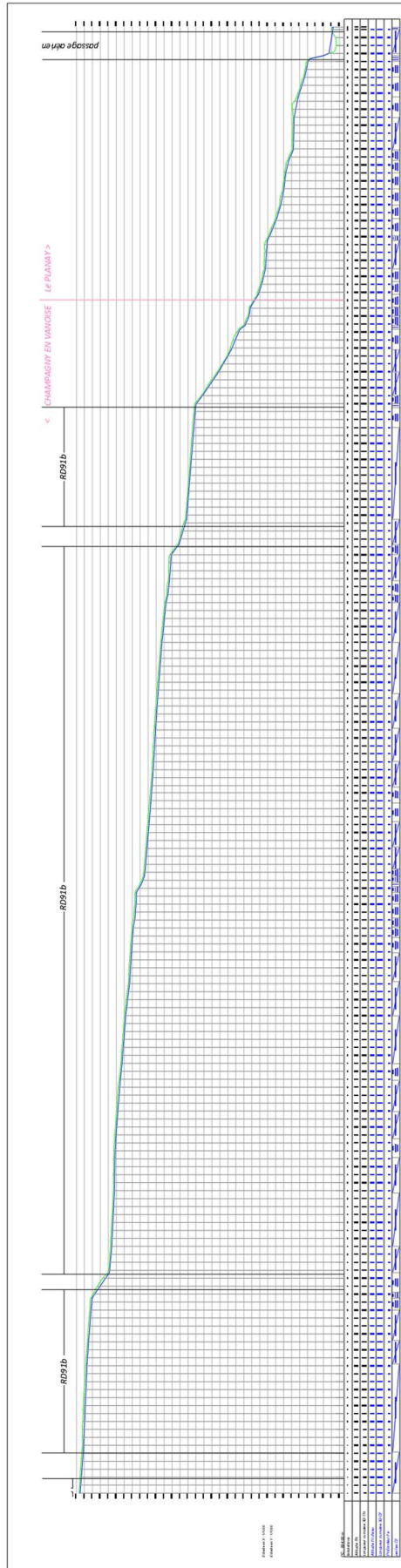


Figure 13: profil en long général de la conduite forcée

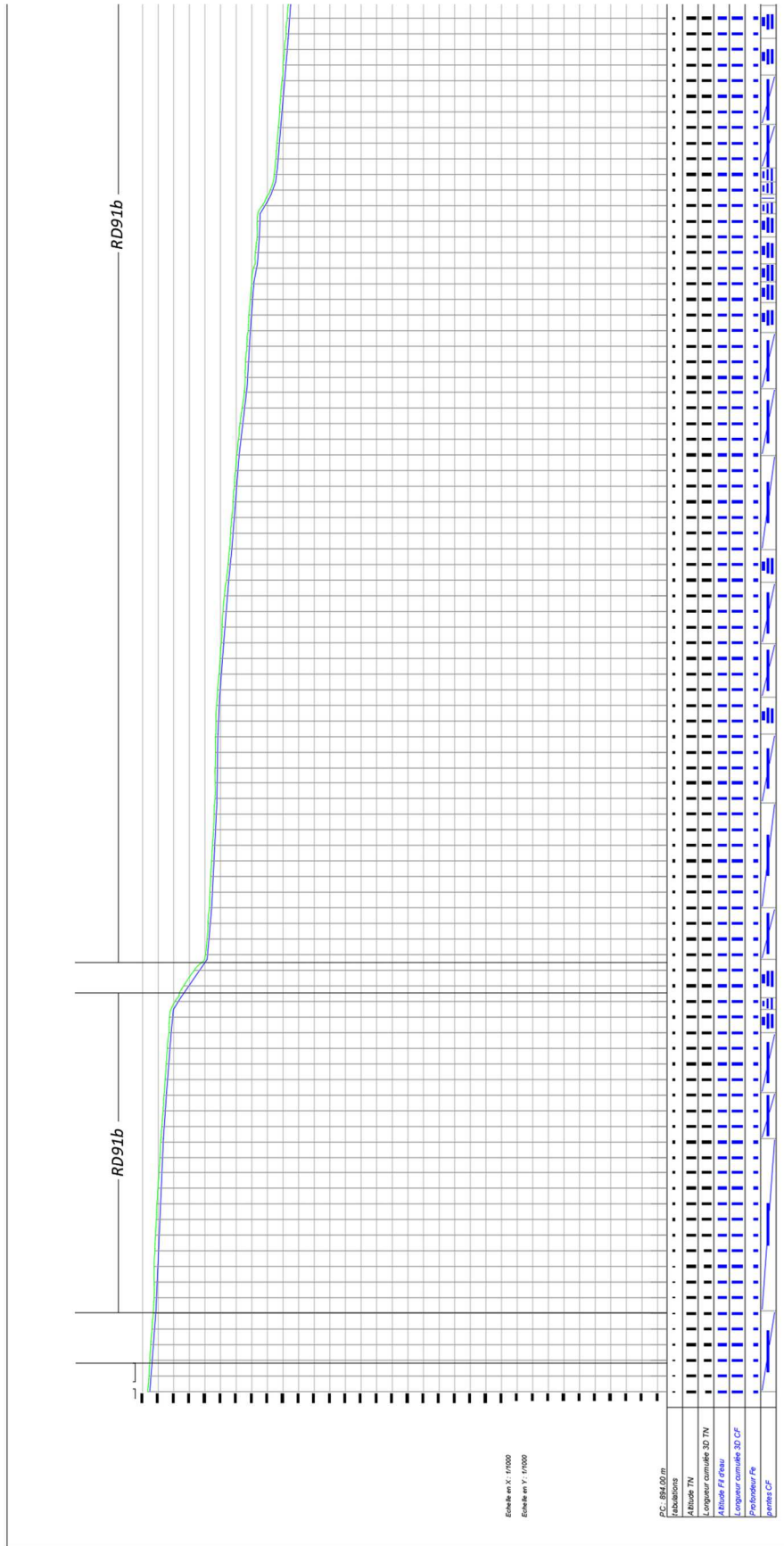


Figure 14: profil en long de la conduite forcée, partie amont

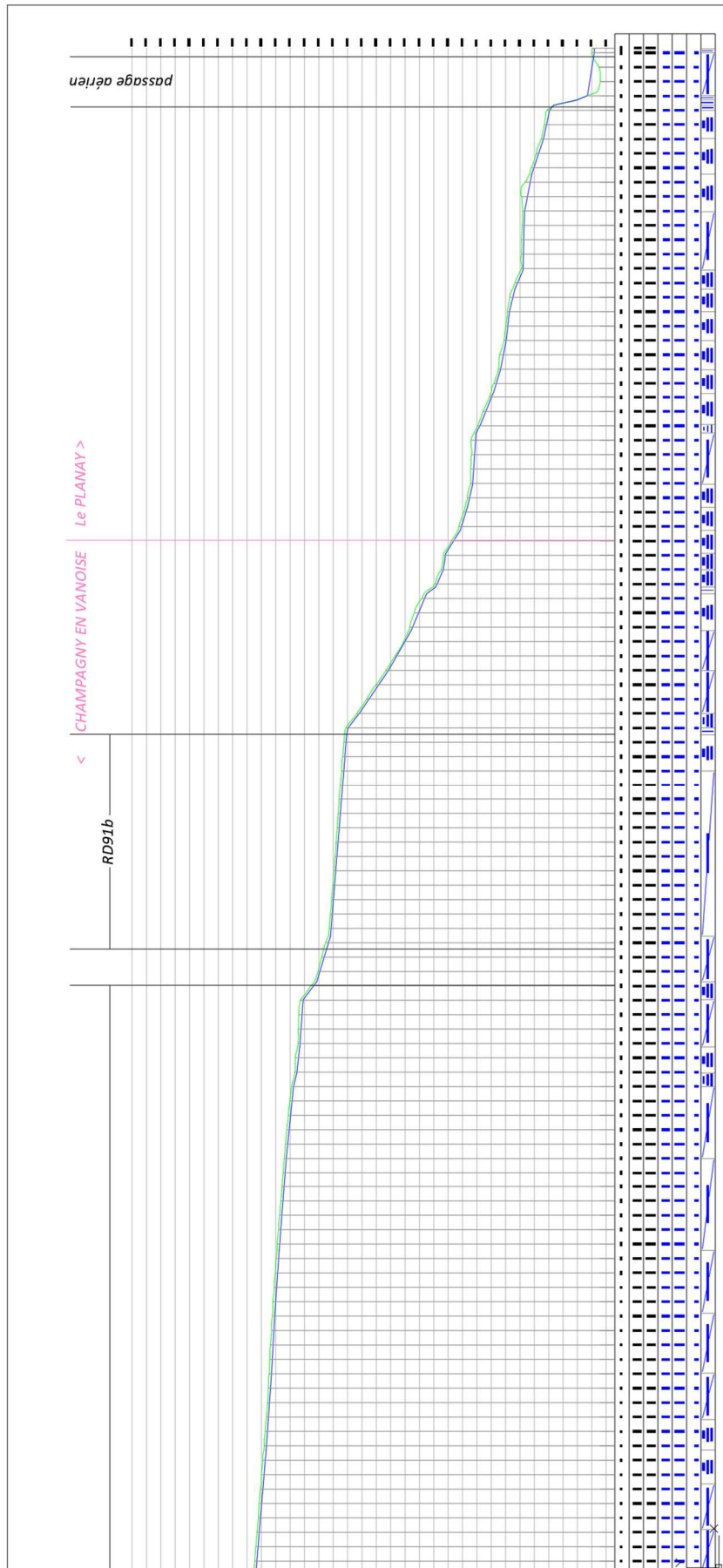


Figure 15: profil en long de la conduite forcée, partie aval

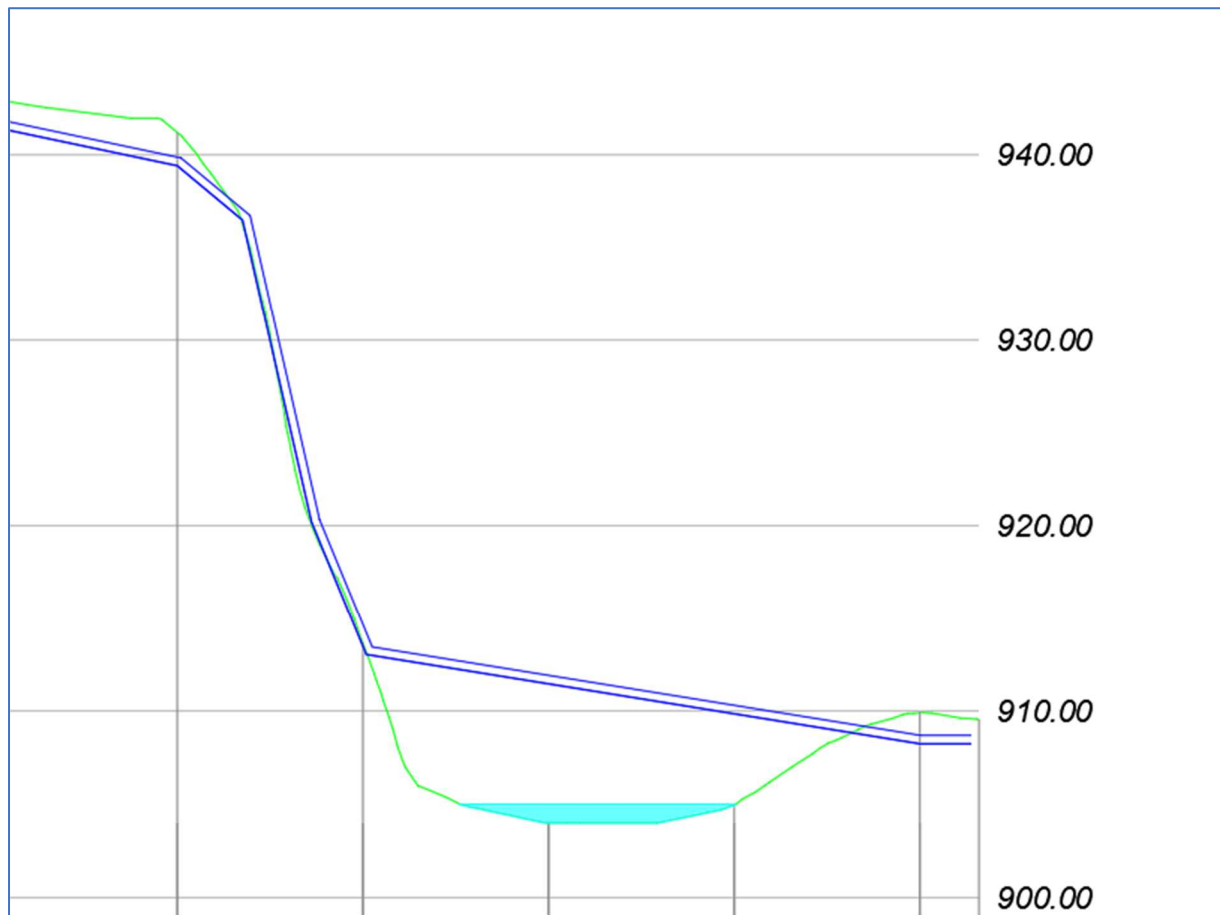


Figure 16: détail de la traversée du Doron

2.3 Ouvrage de turbinage

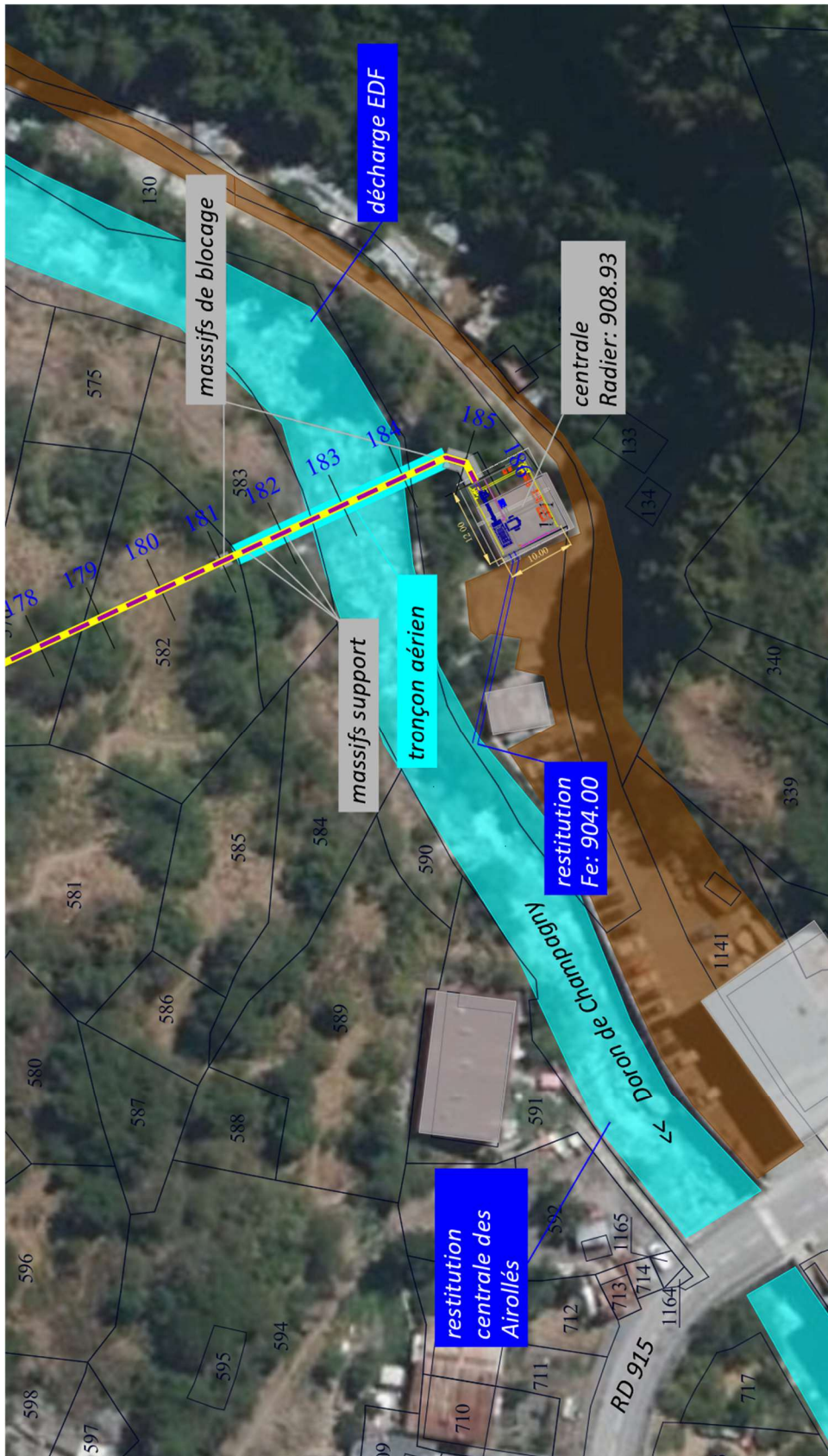


Figure 17: plan de masse de la centrale



Figure 18: centrale et conduite vue du pont de la RD915



Figure 19: insertion paysagère de la centrale, vue aérienne



Figure 20: insertion paysagère de la conduite et de la centrale, vue rapprochée

2.4 Plan des accès et des installations de chantier

Même si les matériaux nécessaires à la construction de la centrale et conduite forcée seront livrés à l'avancement et seront donc stockés directement au niveau du futur bâtiment ou du tracé de la conduite, il existe plusieurs zones existantes permettant le stockage de matériel. L'accès à la future centrale est lui aussi existant.

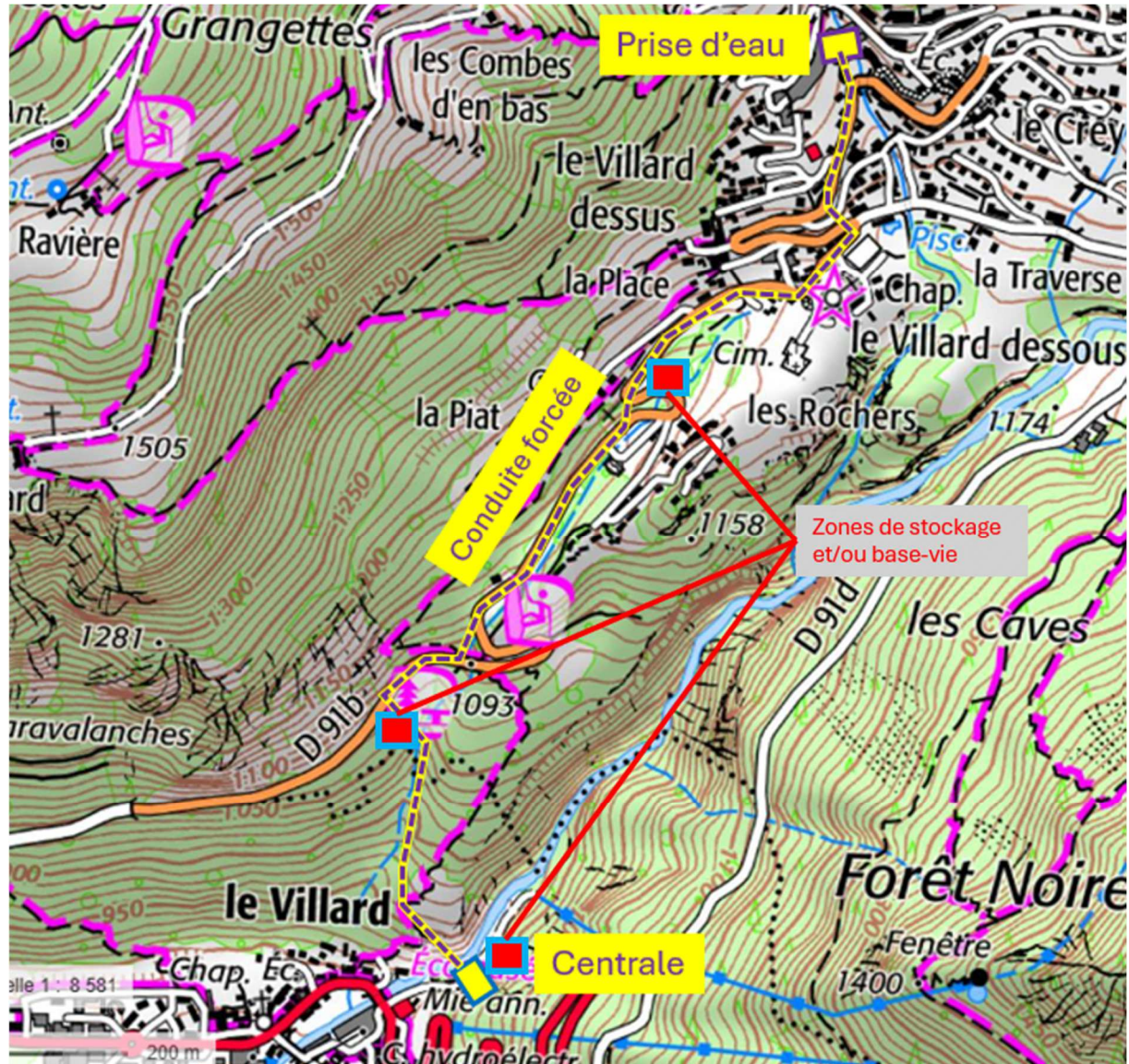


Figure 21: zones de stockage et/ou base-vie