

VILLE DE PORNICHET

"PORT DE PORNICHET"

opération : REAMENAGEMENT DU PORT
DE PLAISANCE
44380 Pornichet



Maître d'ouvrage : client [MO] **SEMCEP**
Adresse : 120, av. Général de Gaulle
44380 Pornichet



architecte et paysagiste : **ROUGERIE+TANGRAM**

Adresse : 23, Rue des Phocéens
13002 Marseille
Tél: +33 4 91 42 91 38

ROUGERIE+TANGRAM

BET / Travaux terrestres : **LEGENDRE Construction**

Adresse : 4, Rue Vasco de Gama
BP 20021
44801 Saint Herblain
Tél: 02 40 58 12 60



Travaux Maritime **CHARIER Génie-civil**

Adresse : Agence de Nantes
2 bis, Rue des Meuniers
44220 Couéron
Tél: 02 40 86 44 77



Constructeur : **LEGENDRE Génie-civil**

Adresse : 4, Rue Vasco de Gama
BP 20021
44801 Saint Herblain
Tél: 02 40 58 80 80



aménagement et environnement **SCE**

Adresse : 4, Rue Viviani - CS 26220
44262 NantesCedex 2

Tél: +33 7 86 73 47 17



BET VRD : **HORIZONS**

Adresse : 10, Résidence de la Ruffaudière
35580 Goven



aménagement et océanographie **CREOCEAN**

Adresse : Rue Charles
17000 La Rochelle

Tél: +33 5 46 41 12 10



Contrôleur Technique : **APAVE**

Adresse : 5, Rue de la Johardière
CS 20289
44803 Saint Herblain
Tél: 02 40 38 80 10



Géotechnique **FONDOUEST**

Adresse : 21, Rue de l'Argelette-BP67301
49072 Beaucauze Cedex

Tél: 02 41 21 03 80



Coordinateur SPS : **ATAE**

Adresse : 12, Avenue Jules Vernes
44230 Saint Sébastien sur Loire
Tél: 02 51 71 93 30



document : **PA02 - Notice paysagère décrivant le terrain et présentant le projet**

échelle :

format papier : **A4**

date création :

établi par :

vérifié par :

n° du plan :

n° d'affaire	phase	émetteur	bâtiment	type	niveau	indice
23.24	PA	AC				

modifications :

ROUGERIE+TANGRAM						
Péniche Saint-Paul - Port des Champs-Élysées 75008 Paris Tél. +33 1 42 66 53 37 - contact@rougerie-tangram.com www.rougerie-tangram.com						
SAS - Code APE 7111Z - N° TVA Intra FR90344311808 SIRET 344 311 808 00028 - RCS Marseille B 344 311 808						

±0.00m CM : -2.927m NGF



PA 02

NOTICE

descriptif du terrain et le projet d'aménagement prévu

Permis d'Aménager
mars 2026

Pornichet (44)

Concession de service public pour l'exploitation et le réaménagement des ports de plaisance de Pornichet



INTRODUCTION	p.03
1. PRÉSENTATION DU SITE	p.14
1.1 LECTURE GEOGRAPHIQUE ET GEOLOGIQUE	
1.2 PLAN DE SITUATION	
1.3 PLAN CADASTRAL	
1.4 PHOTOS DU LOINTAIN	
1.5 PLAN DE L'EXISTANT	
1.6 PHOTOGRAPHIE DU SITE	
1.7 VERS UNE MIXITÉ DES USAGES	
1.8 LE PORT, L'ÎLE VIVANTE	
2. PRÉSENTATION DU PROJET	p.12
2.1 VERS UNE ÎLE VIVANTE	
2.2 LES GRANDES INTENTIONS	
2.3 PLAN D'ENSEMBLE	
2.4 PLAN DE SUPERPOSITION	
2.5 LE PARVIS ET L'ESPLANADE POLYVALENTS	
2.6 PALETTES DES USAGES	
2.7 LE QUAI DU PORT	
2.8 LES BELVÈDÈRES	
2.9 LE JARDIN DE LA CAPITAINERIE	
2.10 LA PROMENADE DE LA DIGUE NORD	
2.11 LA PROMENADE DE LA DIGUE SUD	
2.12 LA ZONE TECHNIQUE	
2.13 LA LISIÈRE TECHNIQUE	
3. DÉTAILS D'AMÉNAGEMENT	p.25
3.1 LE NIVELLEMENT ET LA GESTION DES EAUX PLUVIALES EN SURFACE	
3.2 LES REVÈTEMENTS	
3.3 LES PLANTATIONS	
3.4 LE MOBILIER	
3.5 L'ÉCLAIRAGE	
3.6 LE PLAN MOBILITÉ	
3.7 LA GESTION DES OM	
3.8 PLAN SÉCURITÉ INCENDIE	

NOUVELLE PLATEFORME

CONSTRUCTION NEUVE

Démolition construction

EXTENSION

SNSM

CONSTRUCTION NEUVE

Capitainerie

DÉMOLITIONS

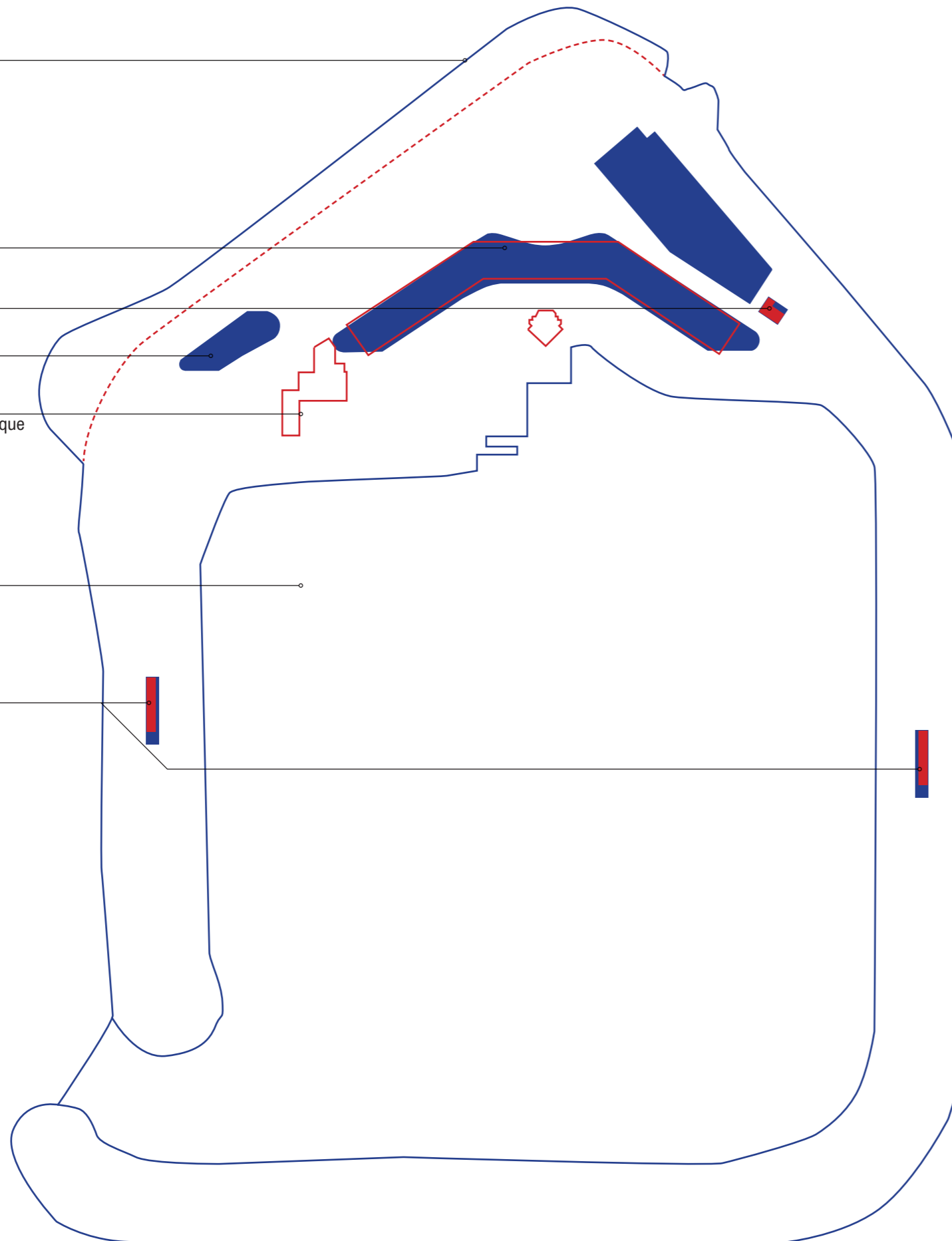
Capitainerie / La Baule Nautique

RÉORGANISATION

Plan d'eau

RÉHABILITATION

Sanitaires sur digues



PERMIS D'AMÉNAGER

Le présent projet du Port de Pornichet porte sur

Ce présent Permis d'Aménager porte sur :

- Le réaménagement du Port de Pornichet, d'espace public et de nouveaux bâtiments
- La création d'une plateforme complémentaire du port
- Des travaux **d'affouillements** et **d'exhaussements**
- Une aire de **stationnement** ouverte au public
- Des aménagements situés sur le littoral

PERMIS DE DÉMOLIR

Ce présent Permis d'Aménager inclus des **démolitions totales** de plusieurs bâtiments :

- L'ancienne capitainerie
- Le bâtiment de la Baule nautique
- Les bâtiments commerciaux

PERMIS DE CONSTRUIRE

Ce présent Permis d'Aménager inclus :

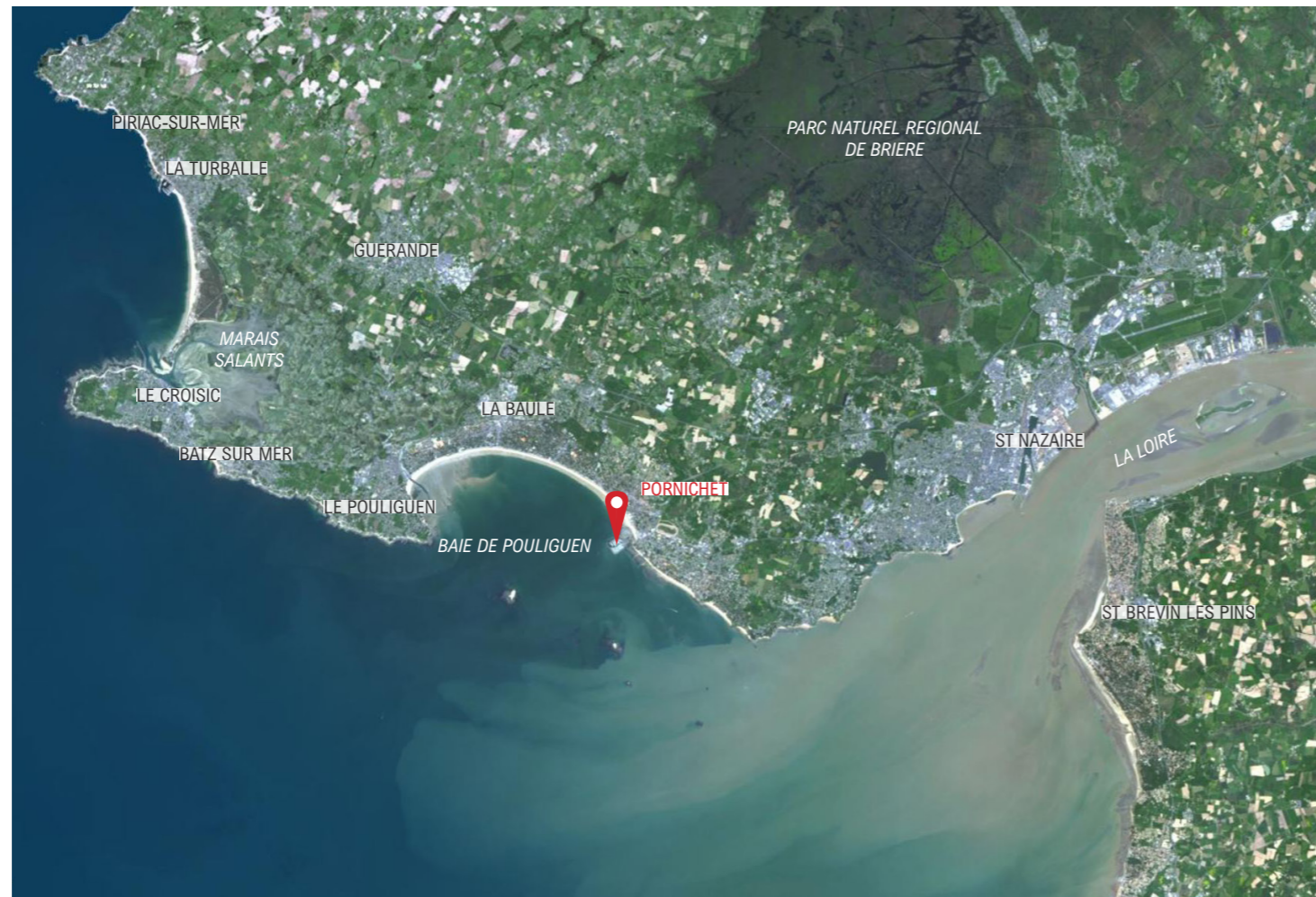
- La création d'une nouvelle capitainerie
- La création d'un parking en ouvrage
- La création d'un nouveau bâtiment à la programmation mixte
- L'extension de la SNSM
- La réhabilitation des sanitaires sur digues

Ces travaux comprennent :

- **Démolition** du bâtiment principal, de la Capitainerie et de la Baule nautique ;
- Réhabilitation et l'extension de la SNSM et des sanitaires sur digues
- **Construction d'un nouveau bâtiment principal, d'une nouvelle capitainerie et d'un parking en ouvrage ;**
- Extension de la plateforme terrestre vers le port d'échouage pour la mise en place de la Capitainerie, des espaces portuaires, des parkings polyvalents et une grande esplanade ;
- Restructuration et réaménagement des voiries et d'espaces publics avec la création de trottoirs, de places, de parvis et de digues apaisées.
- Restructuration et réaménagement des espaces techniques du port.

PRÉSENTATION DU SITE

1.1 LECTURE GEOGRAPHIQUE ET GEOLOGIQUE



Située entre le littoral atlantique et l'estuaire de la Loire, Pornichet occupe une position unique : celle d'un territoire à la rencontre des eaux. Véritable porte d'entrée — ou de sortie — du paysage ligérien, la commune s'ouvre sur la mer tout en restant ancrée dans la continuité du paysage fluvial et estuarien.

Ce site de transition compose une géographie contrastée, où les influences maritimes, estuariennes et continentales se mêlent. Les horizons changent au fil des marées : les étendues sableuses de la baie se prolongent vers les coteaux boisés et les zones bocagères de l'arrière-pays.

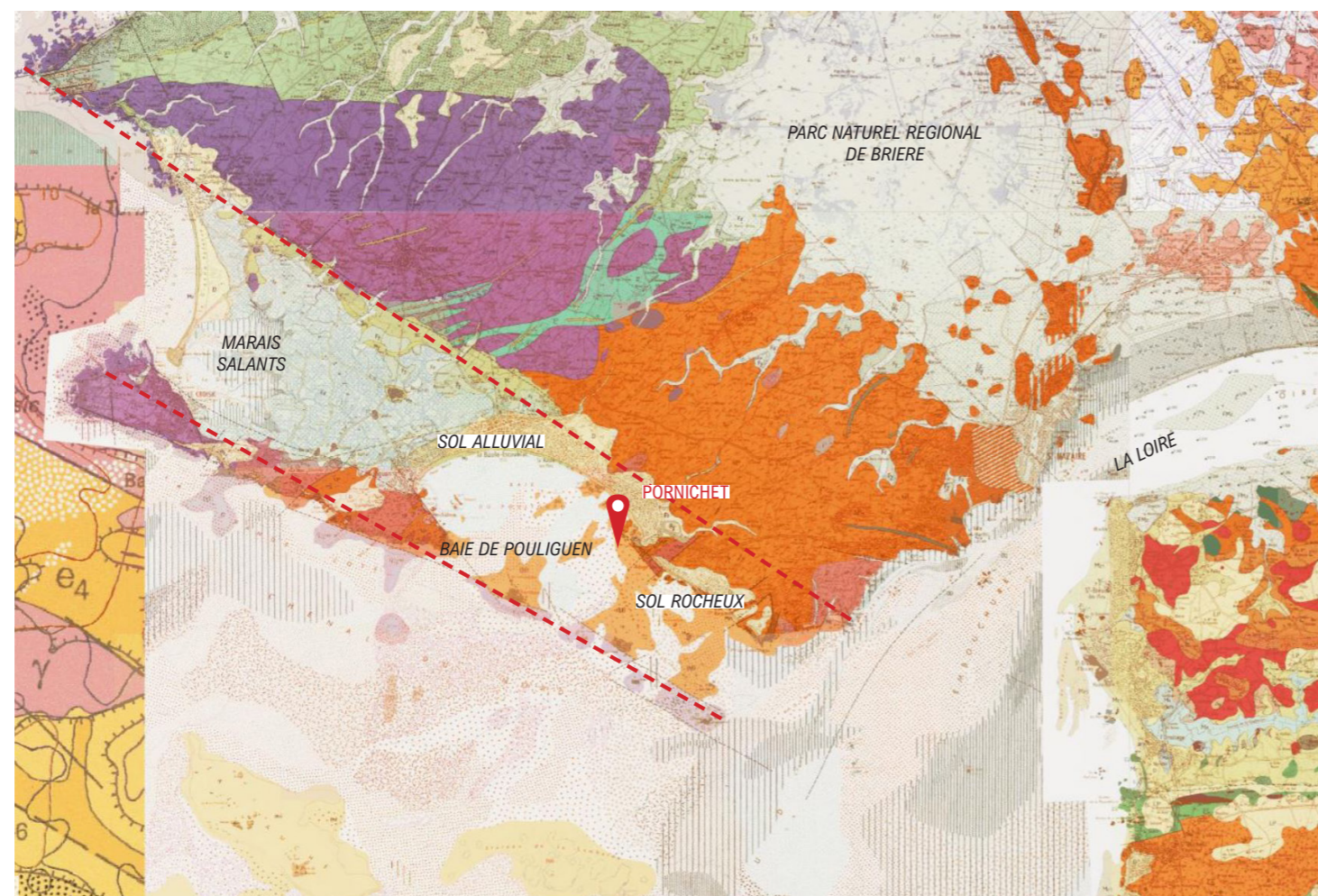
Cette géographie repose sur une géologie singulière, située entre deux grandes fractures du massif armoricain. À l'ouest, les sols rocheux de la pointe de l'estuaire révèlent des affleurements de gneiss et de micaschistes, témoins de la structure ancienne du socle armoricain.

À l'est, les sols alluviaux et les zones humides s'étendent vers les marais salants de Guérande et la baie du Pouliguen, où les dépôts sableux et limoneux créent un relief doux et mouvant.

Le port de Pornichet s'impose comme une rotule entre ces deux mondes : à la croisée du rocheux et du sableux, du continent et de la mer.

Il incarne la jonction entre deux dynamiques paysagères, géologiques et humaines : celle du travail de la pierre et celle du modelé des eaux.

Ce lieu charnière, façonné par les marées et les usages, symbolise la rencontre entre la stabilité du socle et la mobilité du littoral.





PRÉSENTATION DU SITE

1.3 PLAN CADASTRAL



Le projet s'inscrit sur la commune de Pornichet (44380), en Loire-Atlantique. Située sur le littoral de la presqu'île guérandaise, à l'ouest de l'embouchure de la Loire et à environ 9 km au sud-est de Saint-Nazaire, Pornichet est une ville de moins de 15 000 habitants occupant l'extrémité nord-est de la baie du Pouliguen, également appelée baie de La Baule.

Les installations portuaires dédiées à la plaisance se répartissent en deux entités :

- le port d'échouage, bassin où les navires reposent à marée basse ;
- le port à flot, offrant un abri permanent en eau profonde pour les plaisanciers.

Le terre-plein central concentre l'ensemble des services liés au nautisme, ainsi que divers commerces et restaurants. Il est relié au continent par un pont traversant l'estran, constituant le Boulevard du Port.

Ce qui frappe, le long de ce ruban sablé, c'est que le port de Pornichet apparaît comme un objet singulier : c'est le seul port véritablement détaché de la frange littorale. En parcourant les côtes du nord au sud, on mesure le caractère atypique de cette situation presque « îlienne » — un artefact humain plus visible encore que les îles des Évens ou du Baguenaud. Ce qui est rare étant précieux, le réaménagement des ports de plaisance représente une opportunité unique de projeter cette « île » vers un avenir ambitieux et de l'ancrer pleinement dans l'identité patrimoniale de Pornichet.

Enfin, relié à la terre ferme par un viaduc, le projet se concentre sur la partie terrestre du port en eau profonde — parcelle 0001.

Le secteur d'étude recense peu d'éléments de patrimoine historique aux alentours du projet mais un Site Patrimonial Remarquable et un Site inscrit recoupent le périmètre d'étude :

- Le site Patrimonial de Pornichet
- Le site Côtier de Pornichet à Saint-Marc

Ces éléments de patrimoine représentent un enjeu fort du fait de leur proximité.



Le nouveau port de plaisance d'offre à la ville de Pornichet depuis son front de mer déjà réaménagé, depuis ce nouveau espace urbain qui suit le jeu du plein et du vide, des îles et du sable.

Le trait d'union entre la ville et le port est assuré par le viaduc, qui offre une mise en scène douce du port, un parcours apaisé vers cette île, à la découverte de ce nouvel horizon portuaire.

Depuis les résidences, le port fait partie des roches de Balloire, il est une épine rocheuse plus ou moins visible au grès de marées.



PK 104pl.

Locaux commerciaux

SNSM
 Capitainerie

Mise à l'eau

La Baule Nautique

Aire de carénage

Plantation arbustive spontanée

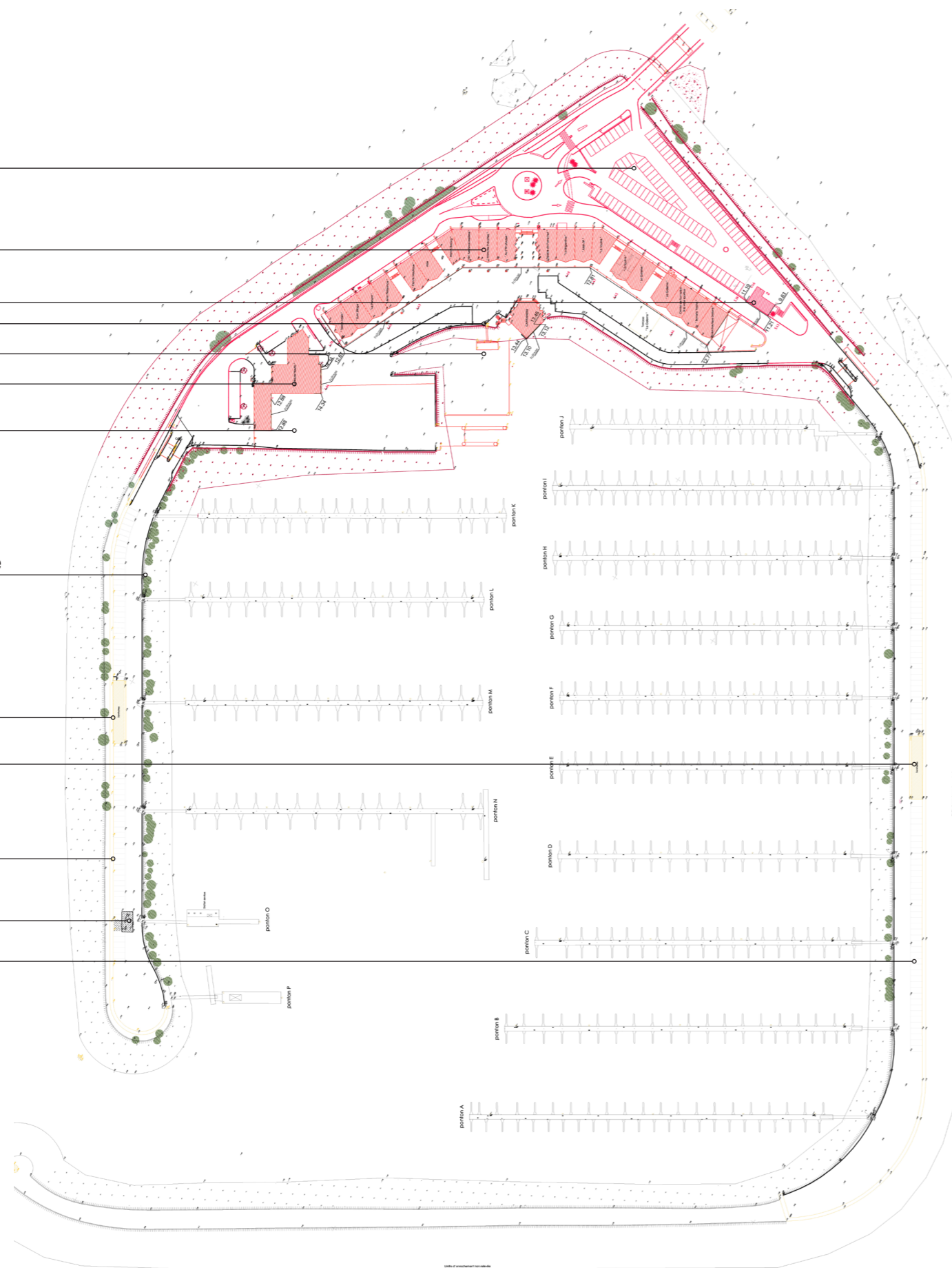
Sanitaire

Sanitaire

PK digue 68pl.

Cuve enterrée

PK digue 92pl.



PRÉSENTATION DU SITE

1.6 PHOTOGRAPHIE DU SITE



Le site se distingue par sa situation insulaire. Le programme, spécifiquement orienté autour des usages du port, organise les espaces selon des fonctions techniques et opérationnelles.

Unique point d'accès au port en eau profonde, le viaduc réaménagé ouvre une vue privilégiée sur l'« île ».

Les espaces techniques, comme l'aire de carénage, côtoient des zones de plaisance largement ouvertes sur le plan d'eau et l'horizon.

1 LA PLAISANCE, hier



20. Pornichet (L.-Inf.) — La Pêche à la crevette A. B.

James *

2 LE PORT, hier
211. PORNICHE (Loire-inf.) — ue sur le Port, prise de la Jetée



1 LA PLAISANCE, aujourd'hui



2 LE PORT, aujourd'hui



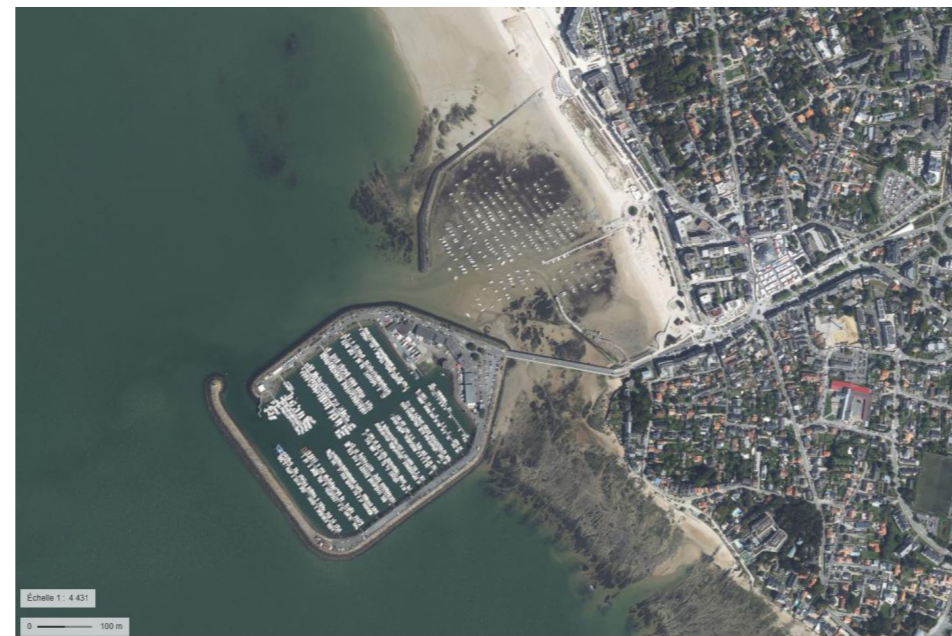
Si le port est déjà une destination technique et utilitaire par sa vocation originelle, il lie également des enjeux touristiques, commerciaux, de loisirs et événementiels. Au delà de toutes ces possibilités, le port développe de grandes valeurs symboliques.

C'est un point de départ, d'arrivée, de mystères techniques pour les non initiés.

Il symbolise également l'aboutissement d'une promenade, la découverte de l'horizon au bout d'une digue.

L'enjeu de la mixité des programmes proposés, de faire cohabiter des usages professionnels et techniques avec la vocation touristique commerciale, loisirs et événementielle se traduit différent dans l'aménagement, mais avec une identité commune forte.

Les espaces peuvent se partager, se différencier dans l'usage selon les saisons, les possibilités sont multiples dans une vision dynamique.





D'une île artificielle à une île vivante.

Aujourd'hui on ne peut que mesurer la tenacité de la Nature à émerger d'entre les rochers, dans la moindre interstice. Observer avec admiration les pins qui occupent leur place au milieu du rond-point.

Nous souhaitons que ce projet soit le support puissant d'un développement paysager structuré et généreux. Il s'agit de transfigurer l'image de l'île. Offrir et surtout révéler un nouvel élément de cette baie mondialement reconnue, un nouveau joyau, une île vivante et verte.

Offrir les conditions de développement d'une végétation généreuse.

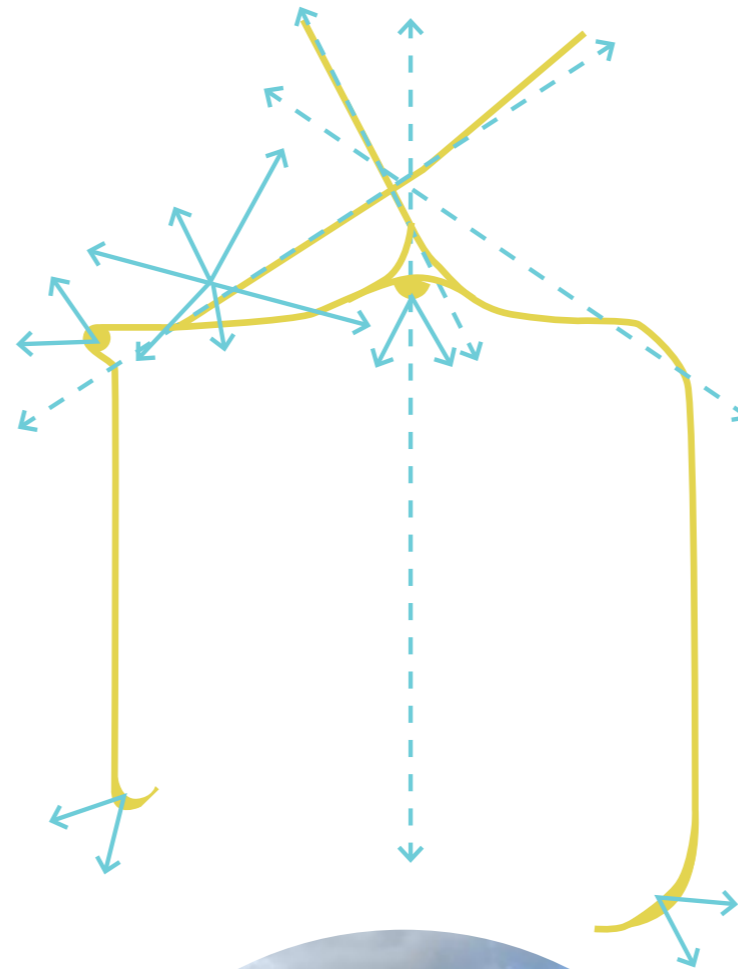
1. UNE ÎLE VIVANTE

UN SOL RESPIRANT
DES PLANTATIONS ADAPTÉES
UN PORT PROPRE



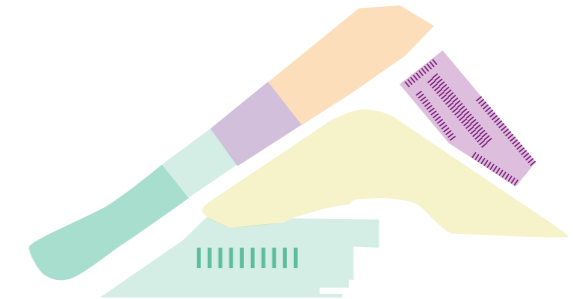
2. UNE ÎLE MISE EN SCÈNE

DES AXES DE VUES RETROUVÉES
DES PARCOURS APAISÉS LISIBLES
DES PANORAMAS SUR LES PAYSAGES



3. UN PORT ACCUEILLANT

DES USAGES DIVERSIFIÉS
DES ESPACES ADAPTABLES
DES LIEUX PRATIQUES



PRÉSENTATION DU PROJET

2.3 PLAN D'ENSEMBLE

Le belvédère Port historique
Jardin inter-port

L'esplanade polyvalente

Le parking réversible

Le parvis
Le parking polyvalent

Le parking remorques,
stationnement bateaux

Le Jardin de la Capitainerie

Le belvédère Pornichet

La zone technique

La promenade de la digue nord

Le belvédère Baie



Les aménagements extérieurs proposent une forte végétalisation du port de plaisance.

A l'est, la grande esplanade polyvalente est accompagnées d'une lisière végétale dense qui affirme la perception du port depuis le front de mer.

Plus amples à l'Ouest, les installations techniques (parkings, parking remorques, stationnement bateaux) s'ouvrent au regard du grand large. Les promenades piétonnes s'approchent ici du bord de l'eau, donnant à voir le trait de côte de la baie.

Au Nord et au Sud du port, les promenades sur digues s'étendent dans le prolongement de l'extension portuaire, offrant un aperçu du paysage nautique du nouveau port de plaisance.

LEGENDE	
EXISTANT	MOBILIER
PERIMETRE	INSTALLATION ARTISTIQUE Hors marché
Revêtement existant	BANC
ARBRE EXISTANT Conservé	BAY
ARBRE EXISTANT Supprimé	POTEELET FIBRE Bois
	POTEELET AMOVIBLE Bois
	BORNE ESCAMOTABLE
	BORNE DE RECHARGE BIVE Double
	BORNE DE RECHARGE BIVE Simple
	BORNE FORMARE
	ARCADE VELO
	CHASSIS-ROUE
	CLOTURE ARBRE DE JEUX Barreaudage métallique H: 1m
	CLOTURE Barreaudage métallique H: 2m
	GARDE-CORPS Barreaudage métallique et mesh courants bois H: 1m
	INSTALLATION D'ORIENTATION Hors marché
	ECLAIRAGE
	BORNE BASSE
	MAT 1 PROJECTEUR H: 5m
	MAT 2 PROJECTEURS H: 5m
	MAT 4 PROJECTEURS H: 5m
	PROJECTEUR Faciès
	PLANTATION
ARBRE TIGE PROJET Parasol	
ARBRE TIGE PROJET Caduc	
ARBRE CEPE PROJET Caduc	
JARDINIERIE Jardins sur dalle	
MASSIF FLEURS Jardins - des vertes	
MASSIF URBAIN Mélange artistique	
MASSIF URBAIN Prairie	
MASSIF CHEUX Buis hautes	
ROUE ORNAMENTALE Mélange ballast / terre végétale	

Le belvédère Port historique
Jardin inter-port

L'esplanade polyvalente

Le parking réversible

Le parvis
Le parking polyvalent

Le parking remorques,
stationnement bateaux

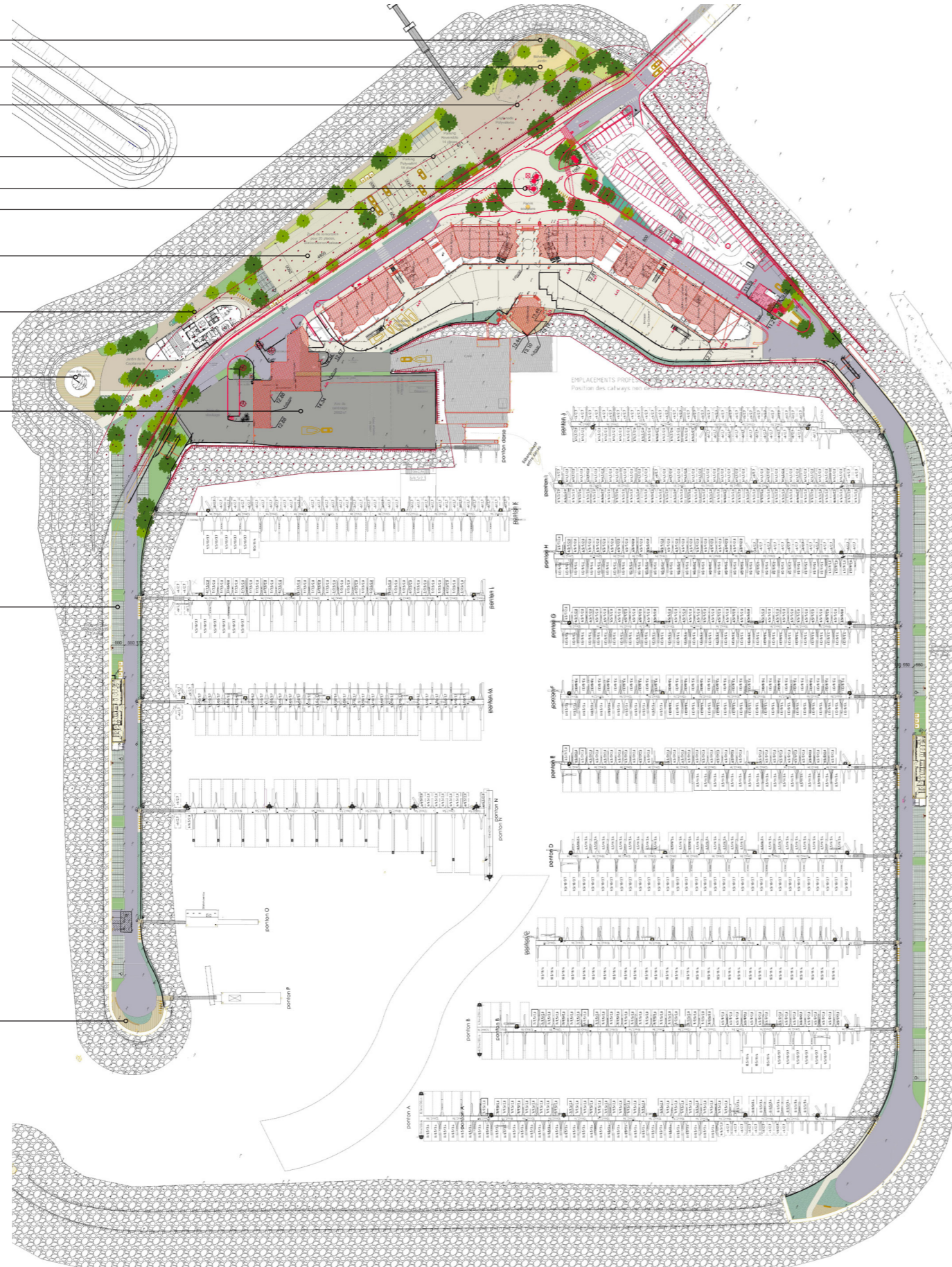
Le Jardin de la Capitainerie

Le belvédère Pornichet

La zone technique

La promenade de la digue nord

Le belvédère Baie



Le projet étend la plateforme portuaire vers le port d'échouage afin de créer une frange technique et événementielle généreuse, destinée à améliorer le fonctionnement du port et à en favoriser l'ouverture au plus grand nombre.

Le parking en ouvrage vient remplacer le parking en surface existant.

À l'entrée, le carrefour réaménagé offre désormais un parvis apaisé où le piéton est prioritaire. Cette nouvelle configuration révèle le port en eau profonde à travers le bâtiment boomerang.

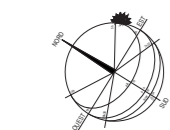
Le nivellement est entièrement retravaillé pour supprimer toute marche ou différence de niveau entre l'entrée du port et le bassin.

L'ancienne capitainerie est démolie pour libérer de l'espace et être repositionnée entre les deux ports — le port d'échouage et le port en eau profonde.

Le bâtiment de la Baule Nautique est également démolie afin de créer une aire de carénage plus vaste.

Les digues sont apaisées et desimpermeabilisées.

Aux extrémités du port, des belvédères sont aménagés pour offrir des points de vue dégagés sur les horizons de Pornichet.



PRÉSENTATION DU PROJET

2.5 LE PARVIS ET L'ESPLANADE POLYVALENTS

Ce vaste espace libre de près de 3.000m² symbolise l'esprit des réaménagements proposés: c'est l'espace des possibles.

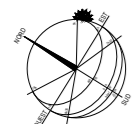
Son intensité des usages peut varier selon les saisons et les besoins.

A la croisée des cheminements piétons depuis la passerelle nord, depuis la promenade de la digue, depuis les quais des restaurants, tout le monde peut se retrouver pour un concert, une exposition nautique, fêter l'arrivée d'une régates, des déambulations libres, un marché de Noël...

Sur le parvis et l'esplanade tout est imaginable.

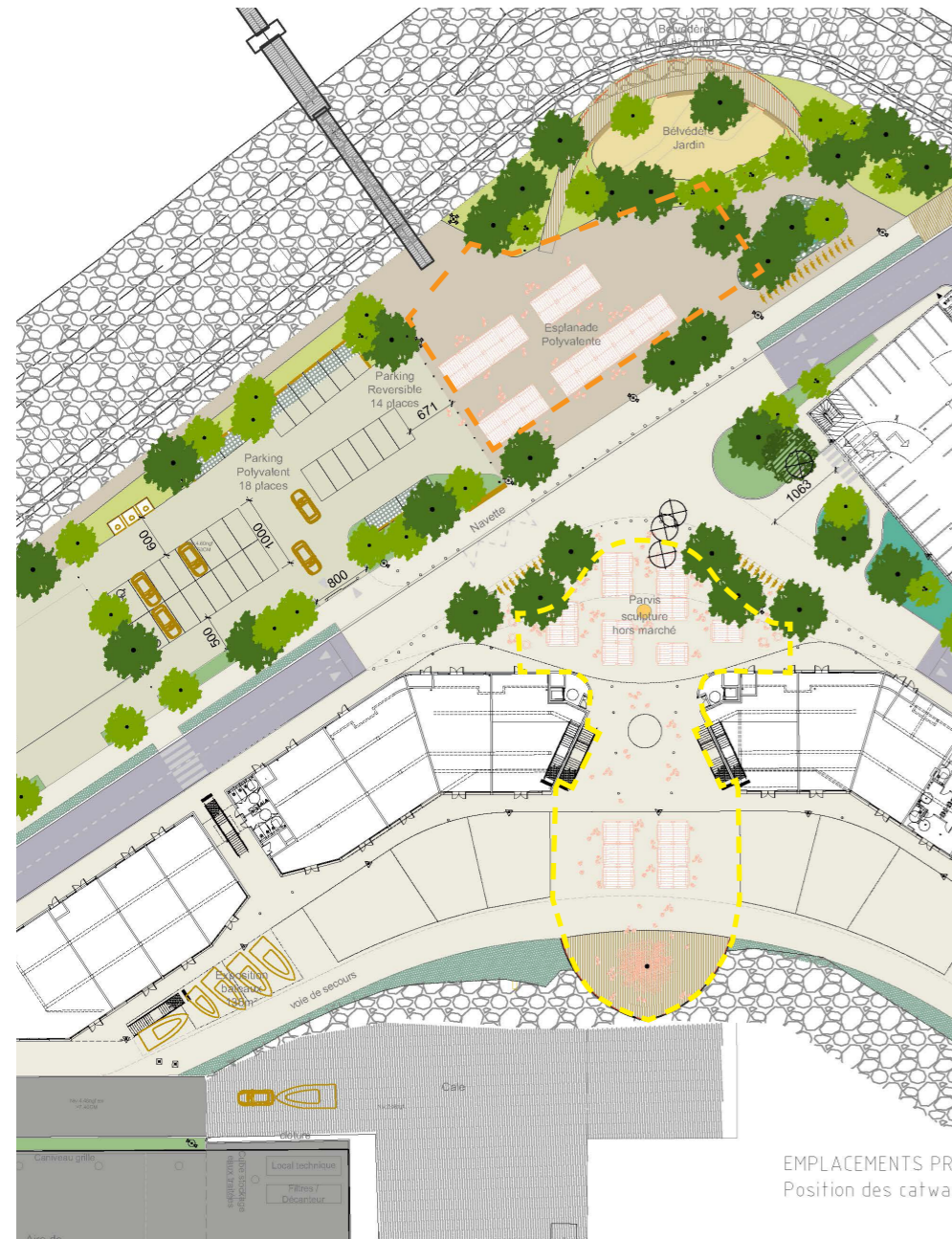


LEGENDE	
EXISTANT	MOBILIER
PERIMETRE	INSTALLATION ARTISTIQUE
Revetement existant	Hors marché
ARBRE EXISTANT Conservé	BANC
ARBRE EXISTANT Supprimé	BAV
RETEVEMENT DE SOL	POTELET FRIE
BETON BOUCHARDE	Bêlé
Escalade	POTELET AMOVIBLE
BETON SABLE	Bêlé
Protonode	BORNE ESCAMOTABLE
DALLE BETON JOINTS DRAINANTS	BORNE DE RECHARGE BIVE
Protonode	Doule
BETON PARQUÉ	BORNE DE RECHARGE BIVE
Cable de câble à l'eau	Sépie
ENROBE	BORNE FORAIRE
Vale	ARCEAU VELO
ENROBE PERCOLE	CHASSE-ROUE
Espace technique	CLOTURE ARIE DE JEUX
DALLE ENHERBE	Barrageage métallique Ht 1m
Plaque stabilisante	CLOTURE
Platelage BOIS	Barrageage métallique Ht 2m
Mécanisme	GARDE-CORPS
SOL FLUIDE	Barrageage métallique et mesh courants 60x Ht 1m
Axe de jeu	INSTALLATION D'ORIENTATION
DALLE BETON RECYCLE FORMAT LIBRE DRAINANT	Hors marché
Bords des Bss plantés	ECLAIRAGE
ENROCHEMENT	BORNE BASSE
ENROCHEMENT	MAT 1 PROJECTEUR
ENROCHEMENT	Ht 5m
EMPLACEMENT CUBE A CARBURANTE	MAT 2 PROJECTEURS
Edige nord	Ht 5m
PLANTATION	MAT 4 PROJECTEURS
ARBRE TIGE PROJET	Ht 5m
Perennant	PROJECTEUR
ARBRE TIGE PROJET	Facile
Caduc	
ARBRE CEFEE PROJET	
Caduc	
JARDINIÈRE	
Jardin sur dalle	
MASSIF FLEUR	
Jardin des verts	
MASSIF URBAIN	
Mélange arbustes	
MASSIF URBAIN	
Pratic	
MASSIF CREUX	
Bis humides	
NOUE DRAINANTE	
Mélange SSBST / terre végétale	



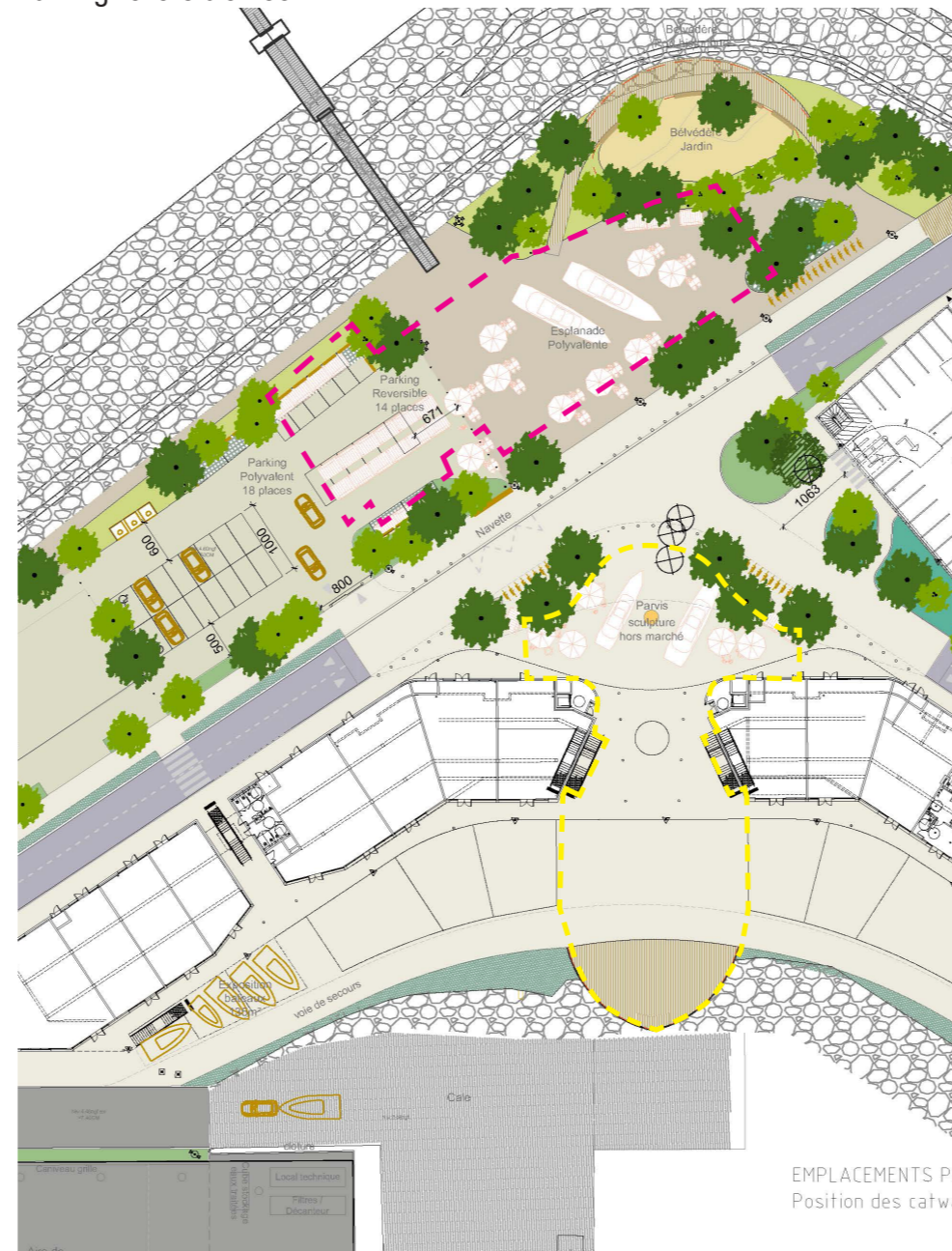
MARCHE DE NOËL

Parvis 1 450m²
Esplanade polyvalente 1 000m²



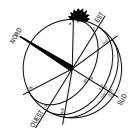
SALON NAUTIQUE

Parvis 1 450m²
Esplanade polyvalente 1 000m²
Parking réversible 400m²



FÊTE DE LA MUSIQUE

Parvis 1 450m²
Esplanade polyvalente 1 000m²
Parking réversible 1 100m²



C'est le cœur actif du port.

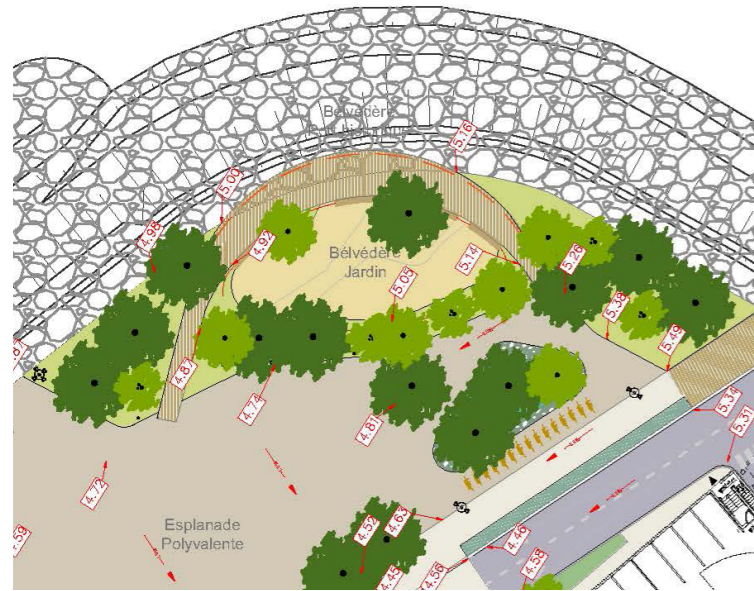
Entièrement réaménagé, la perspective libérée par la déconstruction de la capitainerie offre un vaste espace appropriable pour tous.

Les terrasses des restaurants et cafés profitent d'espaces généreux.

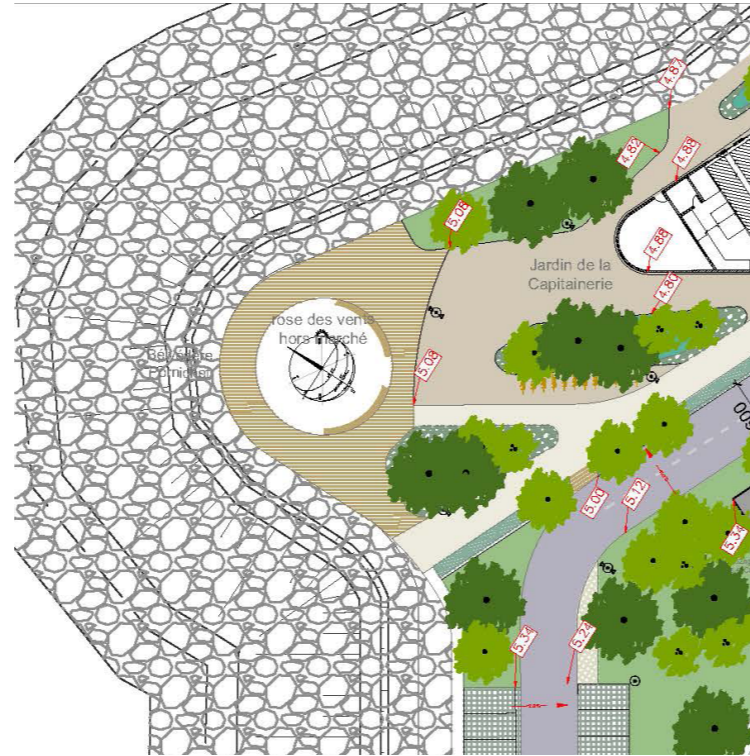
Ce lieu constitue le cœur battant du port toute l'année, du matin au soir, professionnels et visiteurs d'un jour se croisent.



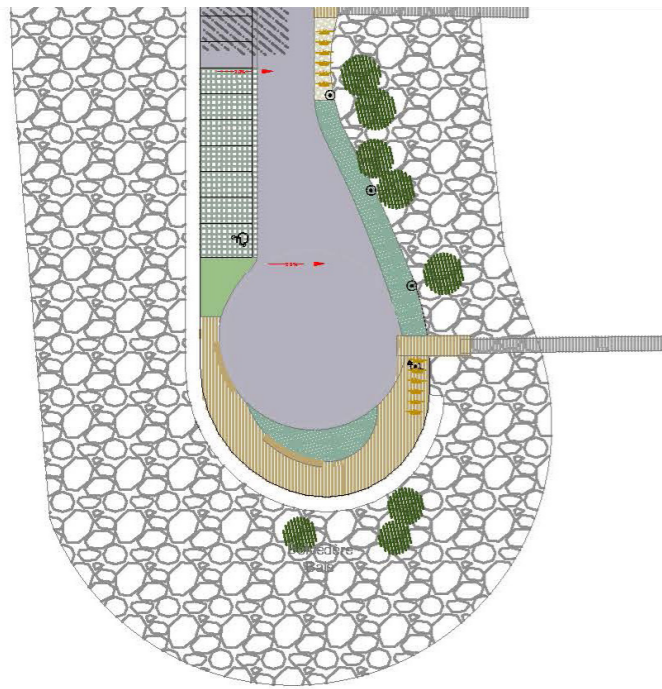
LEGENDE	
EXISTANT	MOBILIER
PERIMÈTRE	INSTALLATION ARTISTIQUE
Revetement existant	Hors marché
ARBRE EXISTANT Conservé	BANC
ARBRE EXISTANT Supprimé	BAV
REVETEMENT DE SOL	POTELLET FIXE Bois
BETON BOUCHARDE Escalade	POTELLET AMOVIBLE Bois
BETON SABLE Promenade	BORNE ESCAMOTABLE
DALLE BETON JOINTS DRAINANTS Promenade	BORNE DE RECHARGE BIVE Double
BETON PAVIÈRE Cale de mise à l'eau	BORNE DE RECHARGE BIVE Simple
ENROBE Vapeur	BORNE FORAIRE
ENROBE PERÇOLÉ Espace technique	ARCEAU VELO
DALLE ENHERBE Placé stationnement	CHASSE-ROUE
STABILIS Espace piétonnier	CLOTURE ARIE DE JEUX Barreaux métallique Ht 1m
PLATELAGE BOIS Belvédère	CLOTURE Barreaux métallique Ht 2m
SOL FLUIDE Aire de jeux	GARDE-CORPS Barreaux métallique et mesh courants soit Ht 1m
DALLE BETON RECYCLE FORMAT LIBRE DRAINANT Bordis des Bss plantées	INSTALLATION D'ORIENTATION Hors marché
ENROCHEMENT Digue	ECLAIRAGE
EMPLACEMENT CUBE A CARBURANTE Digue nord	BORNE BASSE
PLANTATION	MAT 1 PROJECTEUR Ht 5m
ARBRE TIGE PROJET Persépolis	MAT 2 PROJECTEURS Ht 5m
ARBRE TIGE PROJET Caduc	MAT 4 PROJECTEURS Ht 5m
ARBRE CEPPE PROJET Caduc	PROJECTEUR Façade
JARDINIÈRE Jardin sur dalle	
MASSIF FLEUR Jardin des verts	
MASSIF URBAIN Mélange arbustif	
MASSIF URBAIN Praline	
MASSIF CREUX Bis humides	
NOUVEAU DRAINANTE Mélange cailloux / terre végétale	



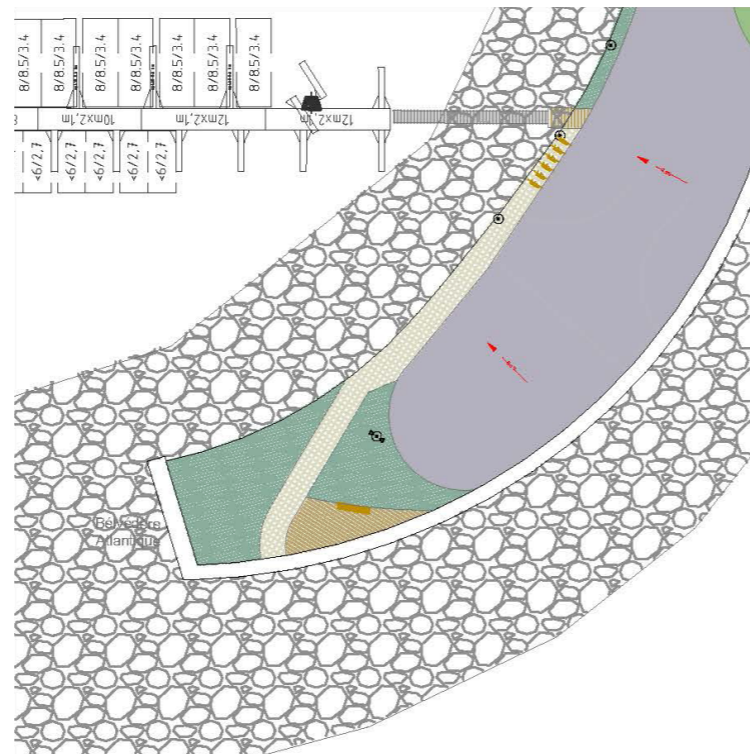
Belvédère Port historique



Belvédère Pornichet



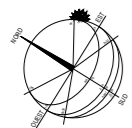
Belvédère Baie



Belvédère Atlantique

Ces quatre belvédères se trouvent sur les points stratégiques tout le long de la promenade piétonne, offrant des vues privilégiées sur le grand paysage, le port historique, la ville de Pornichet, la baie et l'horizon atlantique.

Ce sont des petits oasis, des espaces calmes qui invitent à la rencontre et à la détente, grâce aux nouvelles plantations qui offrent de l'ombre et de la fraîcheur aux usagers.



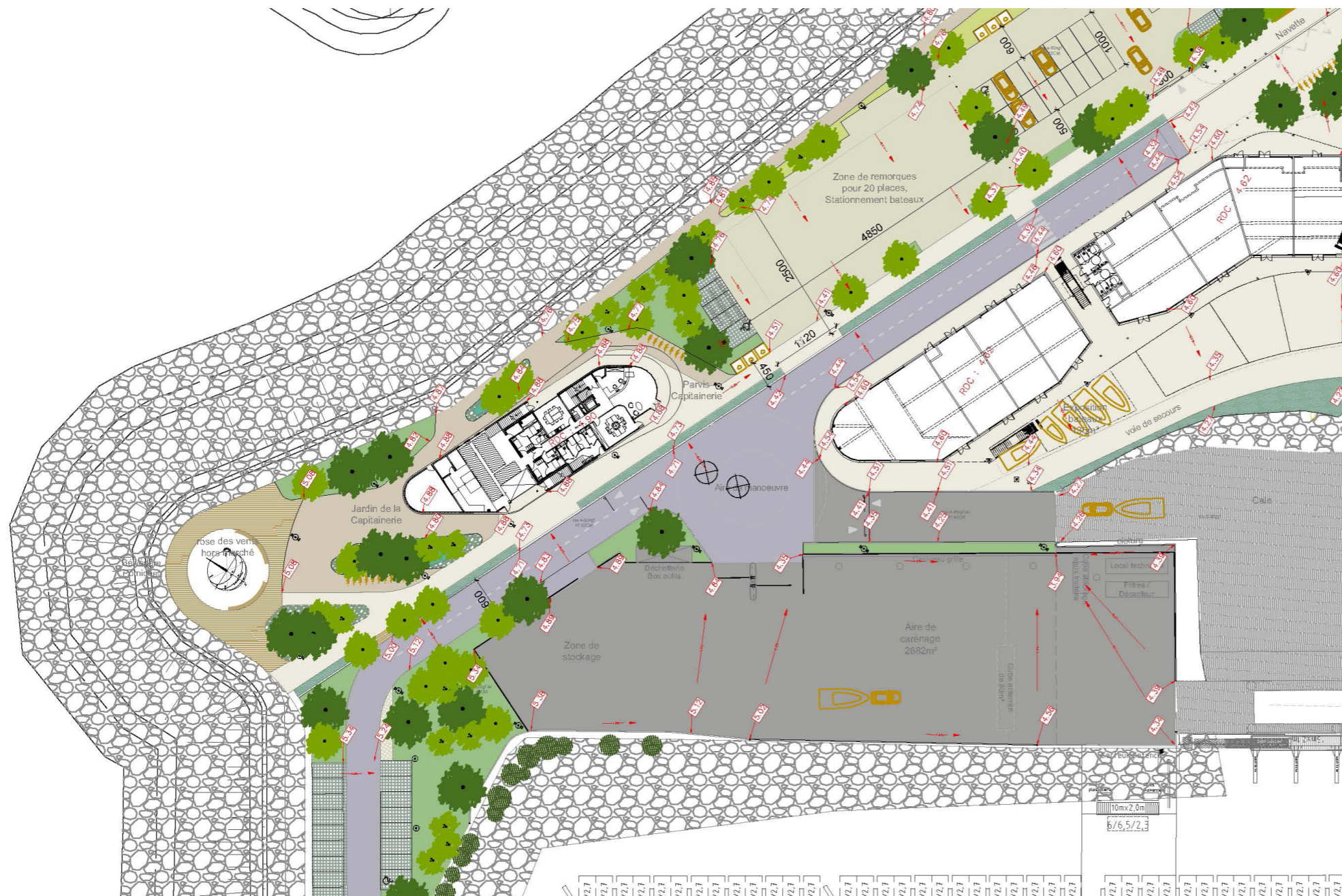
PRÉSENTATION DU PROJET

2.9 LE JARDIN DE LA CAPITAINERIE

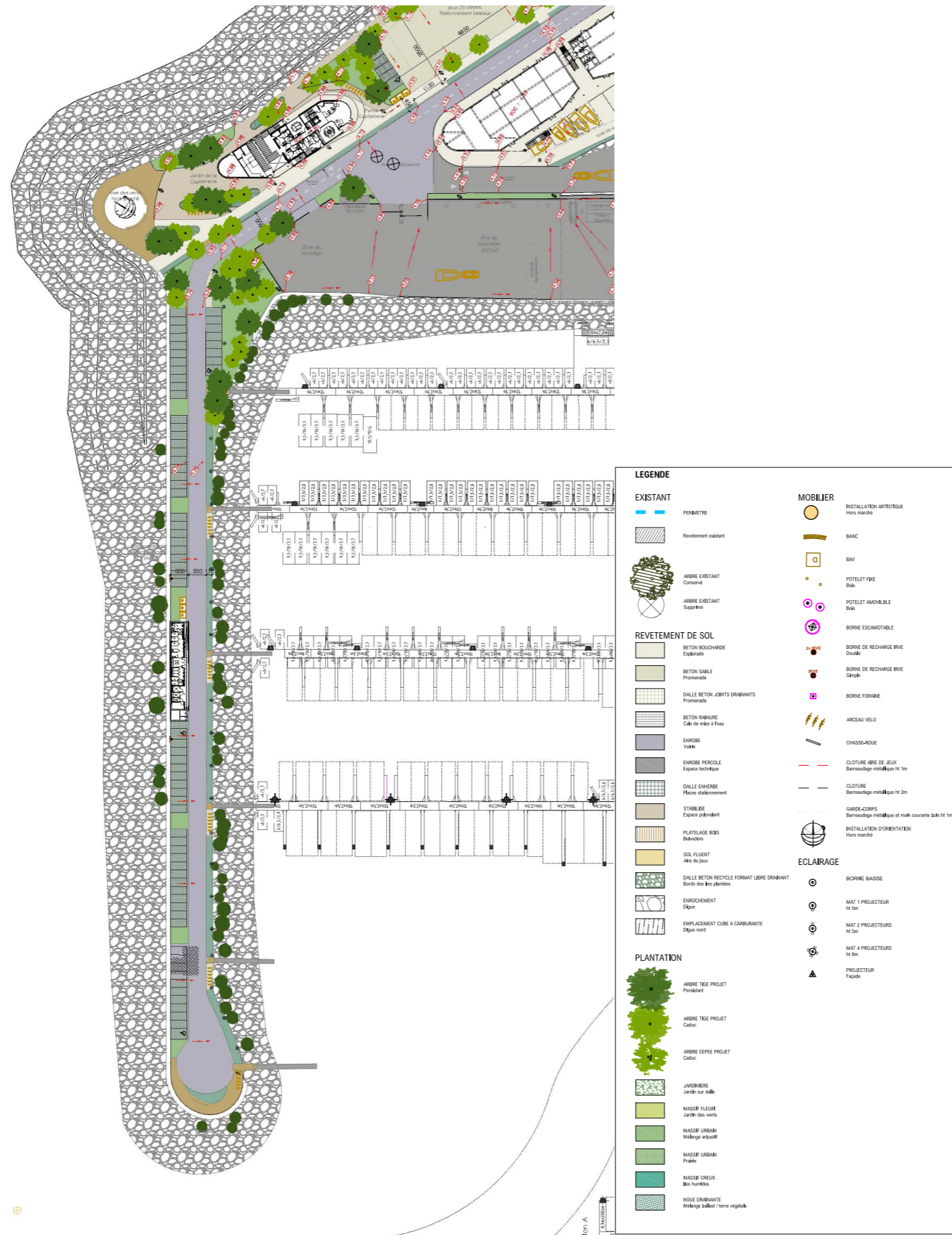
Ce jardin planté d'environ 1.500m² autour de la nouvelle capitainerie, qui vient composer une puissante tête de proue à l'identité architecturale forte, invite à la détente et à la promenade au frais.

Cet espace aide à étirer les flux piétons entre l'esplanade et la promenade le long de la digue nord.

Il s'ouvre au belvédère Pornichet avec une vue privilégiée 360 degrés.



LEGENDE	
EXISTANT	MOBILIER
PERIMÈTRE	INSTALLATION ARTISTIQUE Hors marché
Revêtement existant	BANC
ARBRE EXISTANT Conservé	BAV
ARBRE EXISTANT Supprimé	POTELLET FRIE Bâle
REVÈTEMENT DE SOL	POTELLET AMOVIBLE Bâle
BETON BOUCHARDE Eclaircie	BORNE ESCAMOTABLE
BETON SABLE Promenade	BORNE DE RECHARGE BIVE Doulé
DALLE BETON JOINTS DRAINANTS Promenade	BORNE DE RECHARGE BIVE Seipke
BETON RABOTÉ Cale de mise à l'eau	BORNE FORAIRE
ENROBE Voie	ARCEAU VELO
ENROBE PERÇOLÉ Espace technique	CHASSE-ROUE
DALLE ENHERBE Espace stationnement	CLOTURE ARIE DE JEUX Barrageage métallique Ht 1m
STABILIS Espace piétonnier	CLOTURE Barrageage métallique Ht 2m
PLATELAGE BOIS Belvédère	GARDE-CORPS Barrageage métallique et mesh courants 60x Ht 1m
SOL FLUENT Aire de jeu	INSTALLATION D'ORIENTATION Hors marché
DALLE BETON RECYCLÉ FORMAT LIBRE DRAINANT Bords des Bss plantés	ECLAIRAGE
ENROCHEMENT Ogive	BORNE BASSE
EMPLACEMENT CUBE A CARBURANTE Ogive nord	MAT 1 PROJECTEUR Ht 5m
PLANTATION	MAT 2 PROJECTEURS Ht 5m
ARBRE TIGE PROJET Pendant	MAT 4 PROJECTEURS Ht 5m
ARBRE TIGE PROJET Caduc	PROJECTEUR Fogole
ARBRE CEFEE PROJET Caduc	
JARDINIÈRE Jardin sur dalle	
MASSIF FLEUR Jardin des verts	
MASSIF URBAIN Mélange arbustif	
MASSIF URBAIN Prairie	
MASSIF CREUX Bis humides	
NOUVEAU DRAINANTE Mélange sable / terre végétale	

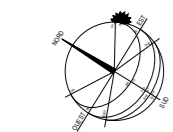


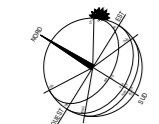
En complément des 71 stationnements conservés le long de la digue sur structure drainante, une promenade partagée s'installe le long des nouveaux pontons.

Une noue drainante prolonge les enrochement et permet d'accueillir les eaux de pluie de la voie. Plantée, cette noue permet également d'affirmer le caractère plantée existant du bassin. Cette noue installe une bande technique accueillant des arceaux à vélo devant chaque panne.

Côté large, des poches plantées d'arbustes bas permettent de casser la linéarité des stationnements et de marquer les entrées des pontons.

Cette promenade constitue un excellent point de vue sur le nouveau port de plaisance, un cheminement évident pour rejoindre le belvédère de la pointe et profiter des points de vue exceptionnels.





Comme un miroir des aménagements sur la digue nord, la promenade sur la digue sud constitue un excellent point de vue sur le nouveau port de plaisance, un cheminement évident pour rejoindre le belvédère Atlantique et profiter du grand horizon.

Cette promenade donne accès aux nouveaux pontons le long de la digue tout en conservant les 78 places de stationnement drainants.

LEGENDE	
EXISTANT	MOBILIER
PERIMETRE	INSTALLATION ARTISTIQUE
Revetement existant	Hors marche
ARBRE EXISTANT Conservé	BANC
ARBRE EXISTANT Supprimé	BAV
REVETEMENT DE SOL	POSTELET FIXE Bois
BETON BOUCHARDE Escalier	POSTELET AMOVIBLE Bois
BETON SABLE Promenade	BORNE ESCAMOTABLE
DALLE BETON JOINTS DRAINANTS Promenade	BORNE DE RECHARGE BIVE Double
BETON RABOTÉ Côté de mise à l'eau	BORNE DE RECHARGE BIVE Simple
ENROBE Vario	BORNE FORAME
ENROBE PERCOLE Espace technique	ARCEAU VELO
DALLE ENHERBE Placé stationnement	CHASSE-ROUE
STABILIS Espace piédestal	CLOTURE ARRE DE JEUX Barreaux métalliques H=1m
PLATELAGE BOIS Balustrade	CLOTURE Barreaux métalliques H=2m
SOL FLUIENT Aire de jeu	GARDE-CORPS Barreaux métalliques de mètre courants bois H=1m
DALLE BETON RECYCLE FORMAT LIBRE DRAINANT Bord des Bss plantées	INSTALLATION D'ORIENTATION Hors marche
ENROCHEMENT Espace	ECLAIRAGE
EMPLACEMENT CUBE A COMBUSTIBLE Espace nord	BORNE BASSE
PLANTATION	MAT 1 PROJECTEUR H=5m
ARBRE TIGE PROJET Pointant	MAT 2 PROJECTEURS H=5m
ARBRE TIGE PROJET Caduc	MAT 4 PROJECTEURS H=5m
ARBRE CEPEE PROJET Caduc	PROJECTEUR Facade
JARDINIERE Jardin sur dalle	
MASSIF FLEUR Jardin des verts	
MASSIF URBAIN Mélange arbustes	
MASSIF URBAIN Praline	
MASSIF CREUX Bis humides	
NOUE DRAINANTE Mélange sable / terre végétale	

PRÉSENTATION DU PROJET

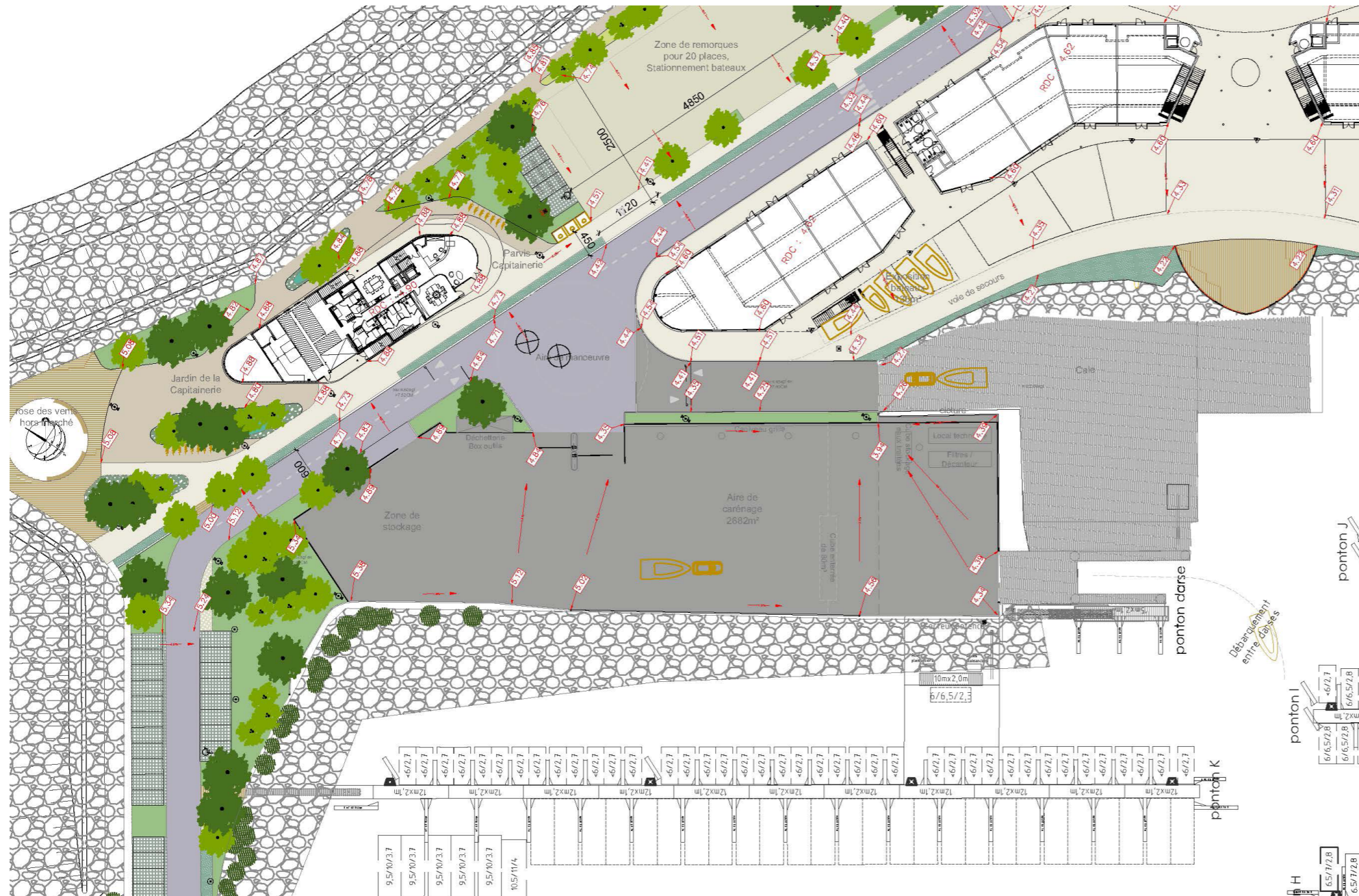
2.12 LA ZONE TECHNIQUE

Il s'agit d'une zone dédiée aux professionnels.

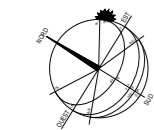
Cet ensemble se compose de la mise à l'eau existante et de l'espace de carénage optimisé. Les accès et dessertes sont simplifiés et améliorés.

Cet espace est redimensionné et offre une surface d'environ 2700m².

Pour réussir à créer un nouveau cadre de vie, une sérénité sur le port avec un espace extérieur de qualité, libéré des automobilistes, la cale de mise à l'eau du port en eaux profondes accessible 24h/24h sera agrandie et dédiée aux professionnels et aux plaisanciers.



LEGENDE	
EXISTANT	MOBILIER
PERMETTE	INSTALLATION ARTISTIQUE Hors marché
Revêtement existant	BANC
ARBRE EXISTANT Conifère	BAY
ARBRE EXISTANT Supplément	POTELLET FIXE Bois
	POTELLET AMOVIBLE Bois
	BORNE ESCAMOTABLE
	BORNE DE RECHARGE RIVE Douce
	BORNE DE RECHARGE RIVE Simple
	BORNE FORNABE
	ARCEAU VELO
	CHASSIS-ROULE
	CLOTURE ARBRE DE JEUX Barreaudage métallique H: 1m
	CLOTURE Barreaudage métallique H: 2m
	GARDE-CORPS Barreaudage métallique et rails courants bois H: 1m
	INSTALLATION D'ORIENTATION Hors marché
	ECLAIRAGE
	BORNE BASSSE
	MAT 1 PROJECTEUR H: 5m
	MAT 2 PROJECTEURS H: 5m
	MAT 4 PROJECTEURS H: 5m
	PROJECTEUR Facade
	PLANTATION
ARBRE TIGE PROJET Parasolier	
ARBRE TIGE PROJET Caduc	
ARBRE CEFEE PROJET Caduc	
JARDINIERE Jardin sur dalle	
MASSIF FLEURI Jardin des vents	
MASSIF URBAIN Mélange arboré	
MASSIF URBAIN Prairie	
MASSIF CERCIS Bois fleurissants	
NOUË DRAMIANTE Mélange ballast / terre végétale	



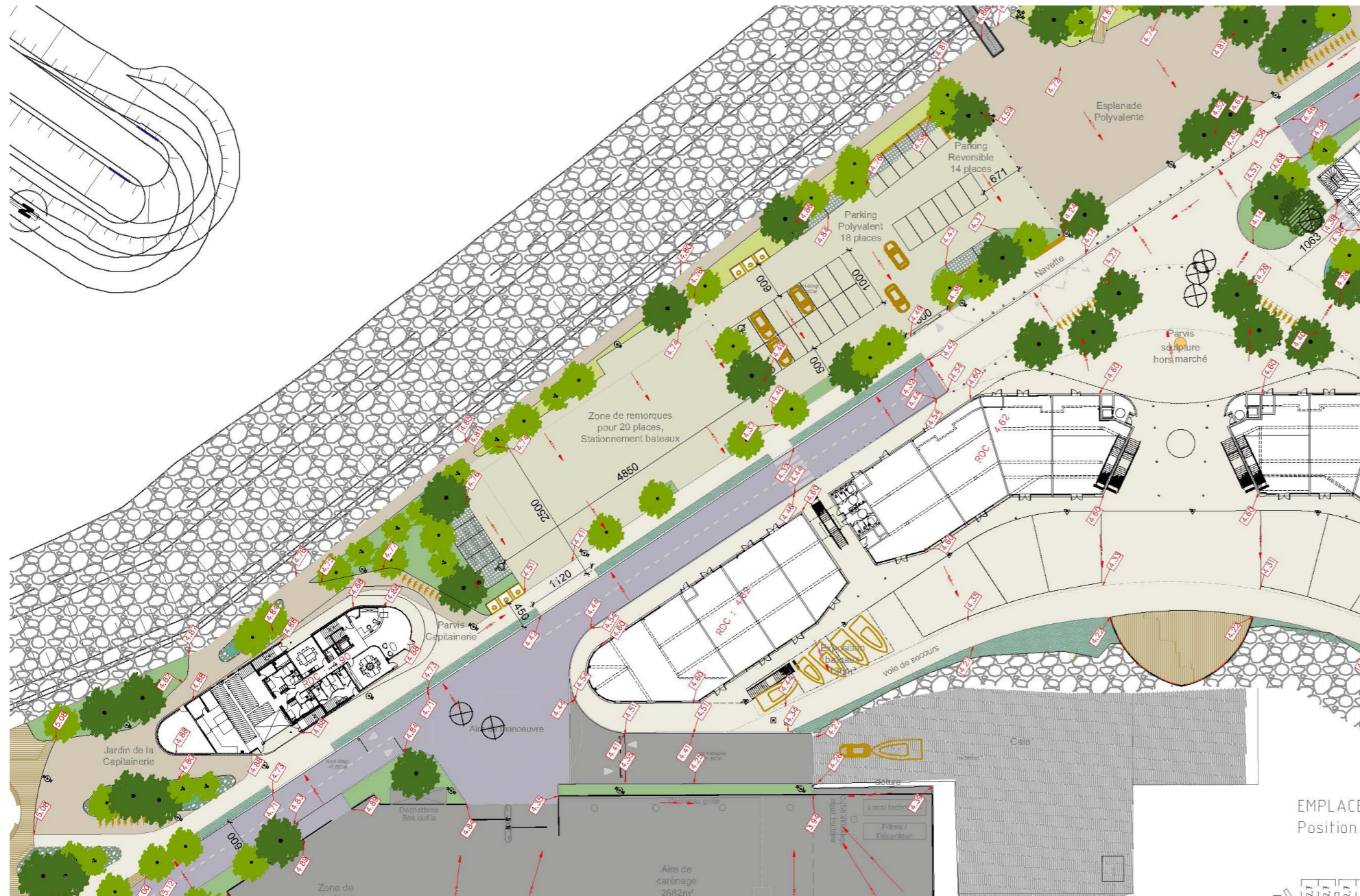
PRÉSENTATION DU PROJET 2.13 LA LISIÈRE TECHNIQUE

La lisière technique se compose d'un vaste espace de stationnement optimisant les flux des véhicules et remorques.

Les trois parkings (remorques, polyvalent et réversible) offrent un total de 20 places remorques et 32 places véhicules légers. Sa connexion directe avec le grand parvis libre ainsi que ses limites construites par des bornes escamotables, permettent d'assurer une augmentation ou diminution de stationnement selon les besoins ponctuels.

Une zone de stockage ponctuel de dragage (environ tous les dix ans) est prévue au niveau du parking remorques.

A la croisée des cheminements piétons, depuis la passerelle nord, depuis la promenade de l'estacade et depuis les quais des restaurants et de la capitainerie, cet espace est une des nouvelles vitrines du port proposant aux commerces liés à la mer une surface d'exposition extérieure notamment pour la mise en valeur des bateaux mis à la vente.



LEGENDE	
EXISTANT	MOBILIER
PERIMÈTRE	INSTALLATION ARTISTIQUE Hors marché
REVÈTEMENT EXISTANT	BANC
ARBRE EXISTANT Conservé	BAV
ARBRE EXISTANT Supprimé	POTELLET FRIE Bois
REVÈTEMENT DE SOL	POTELLET AMOVIBLE Bois
BETON BOUCHARDE Escalade	BORNE ESCAMOTABLE
BETON SABLE Promenade	BORNE DE RECHARGE BIVE Double
DALLE BETON JOINTS DRAINANTS Promenade	BORNE DE RECHARGE BIVE Simple
BETON RABOTÉ Cale de mise à l'eau	BORNE FORAINE
ENROBE Vitesse	ARCEAU VELO
ENROBE PERCOLE Espace piétonnier	CHASSE-ROUE
DALLE ENHERBE Placé stationnement	CLOTURE ARIE DE JEUX Barreaux métalliques Hx 1m
STABILIS Espace piétonnier	CLOTURE Barreaux métalliques Hx 2m
PLATELAGE BOIS Balustrade	GARDE-CORPS Barreaux métalliques et mesh courants soit Hx 1m
SOL FLUIDE Aire de jeux	INSTALLATION D'ORIENTATION Hors marché
DALLE BETON RECYCLE FORMAT LIBRE DRAINANT Bord des Bss plantés	ECLAIRAGE
ENROCHEMENT	BORNE BASSE
EMPLACEMENT CUBE A CARBURANTE Espace nord	MAT 1 PROJECTEUR Hx 5m
PLANTATION	MAT 2 PROJECTEURS Hx 5m
ARBRE TIGE PROJET Persistant	MAT 4 PROJECTEURS Hx 5m
ARBRE TIGE PROJET Caduc	PROJECTEUR Facade
ARBRE CEPEE PROJET Caduc	
JARDINIÈRE Jardin sur dalle	
MASSIF FLEURS Jardin des verts	
MASSIF URBAIN Mélange arbustes	
MASSIF URBAIN Praline	
MASSIF CREUX Bss humides	
NOUVEAU DRAINANTE Mélange Sable / terre végétale	

DÉTAILS D'AMÉNAGEMENT

3.1 LE NIVELLEMENT ET LA GESTION DES EAUX PLUVIALES EN SURFACE

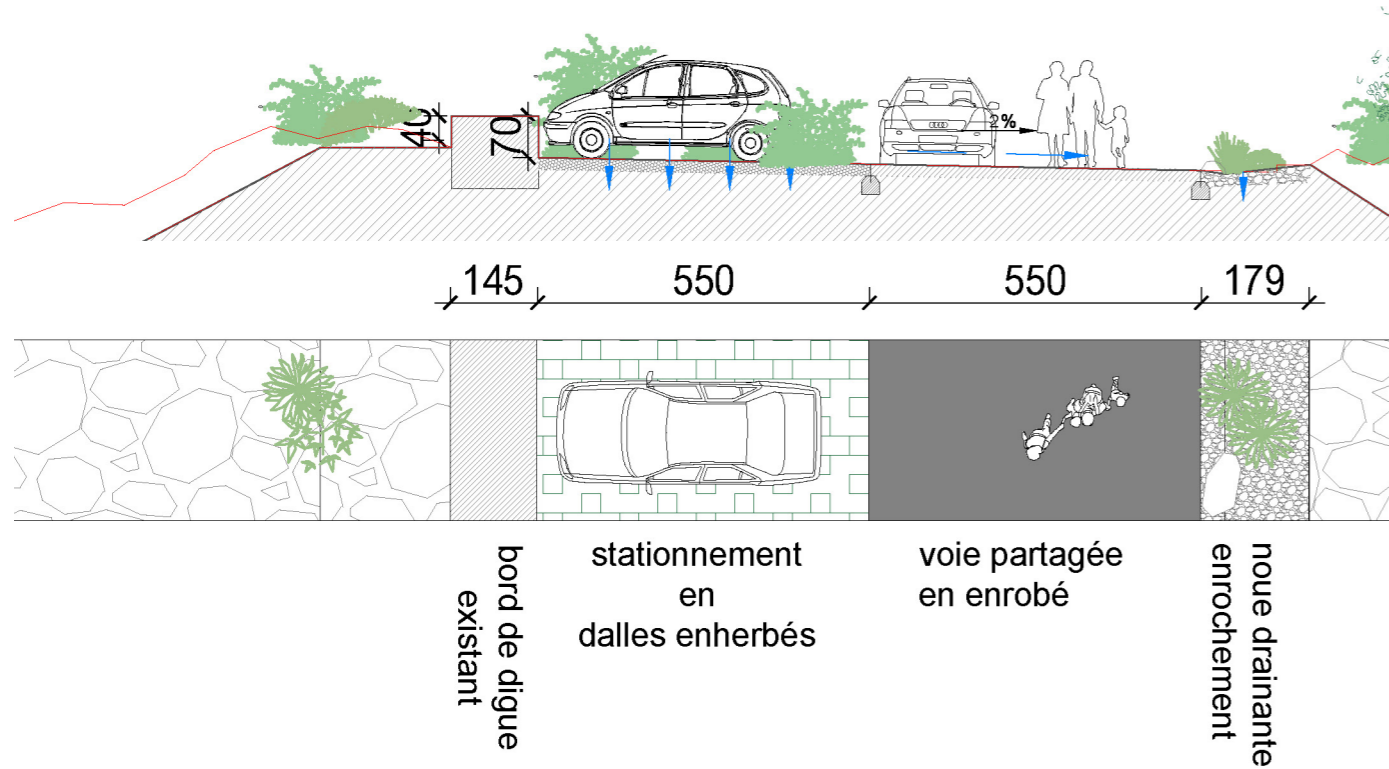
Sous la volonté de rendre PMR tout accès depuis l'extérieur vers le bâtiment principale et ses terrasses, une nouvelle côte de projet de +4.60 NGF a été établie pour le socle construit.

Les surfaces minérales ont des pentes les plus constantes possibles afin d'éviter des plies et des crêtes non nécessaires.



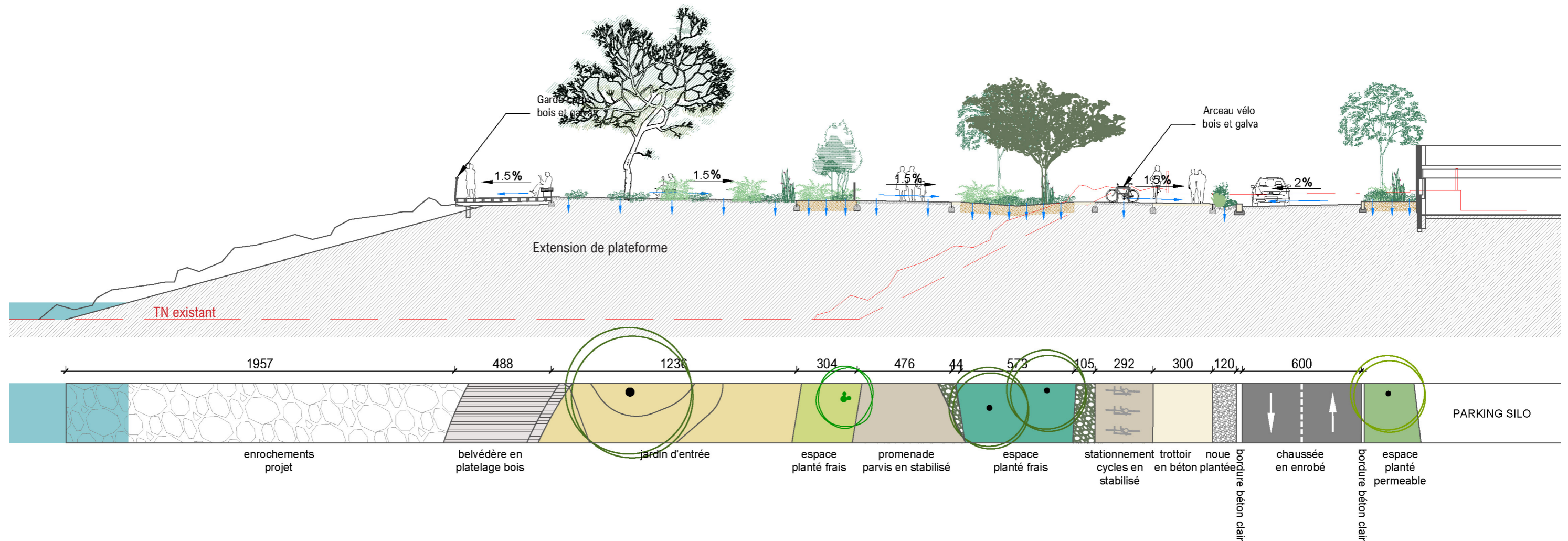
DETAILS D'AMÉNAGEMENT

3.1 LE NIVELLEMENT ET LA GESTION DES EAUX PLUVIALES EN SURFACE

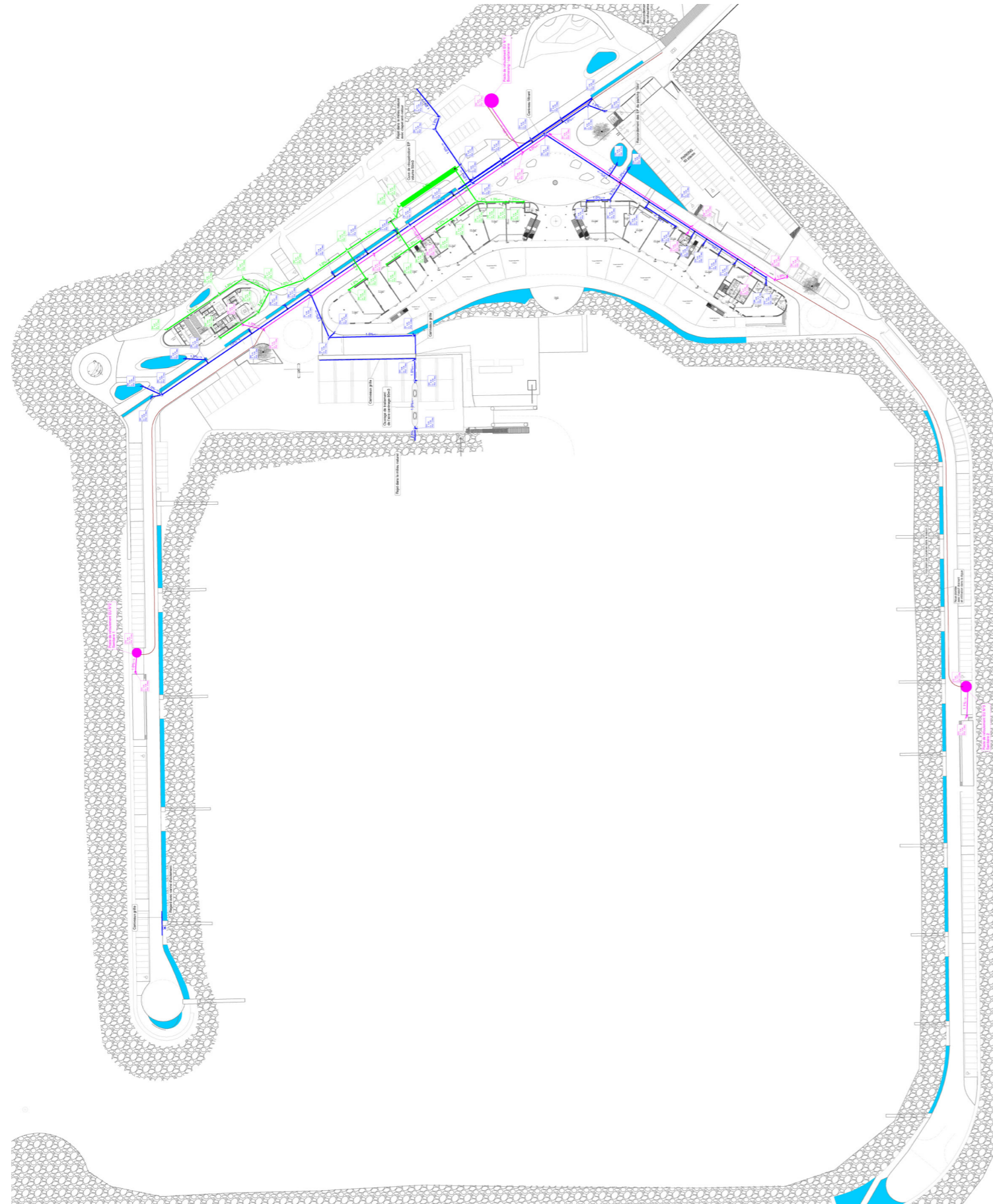














Afin de limiter le ruissellement des eaux pluviales, un maximum de matériaux perméables sont proposés pour les espaces minéraux: du stabilisé pour l'esplanade et la promenade en bord, des dalles portantes enherbées pour les places de stationnement, des dalles béton avec des joints drainants pour les promenades des digues ou encore du sol en gravés pour les jardins drainants.

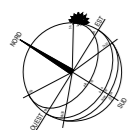
L'axe principale ainsi que les digues sont accompagnées des noues infiltrantes et des massifs plantés en creux se trouvent sur l'axe secondaire, l'esplanade et le jardin de la capitainerie, tout en respectant le TN des arbres existants conservés.



DETAILS D'AMÉNAGEMENT
3.1 LE NIVELLEMENT ET LA GESTION DES EAUX
PLUVIALES EN SURFACE



Légende	
	Réseau EP voirie
	Piquage
	Regard grille Ø1000 grille 30x75
	Regard de visite Ø1000
	Réseau EP toiture
	Piquage
	Regard 60x60
	Regard de visite Ø1000
	Réseau EU
	Conduite de refoulement
	Piquage
	Regard de visite Ø1000



DÉTAILS D'AMÉNAGEMENT

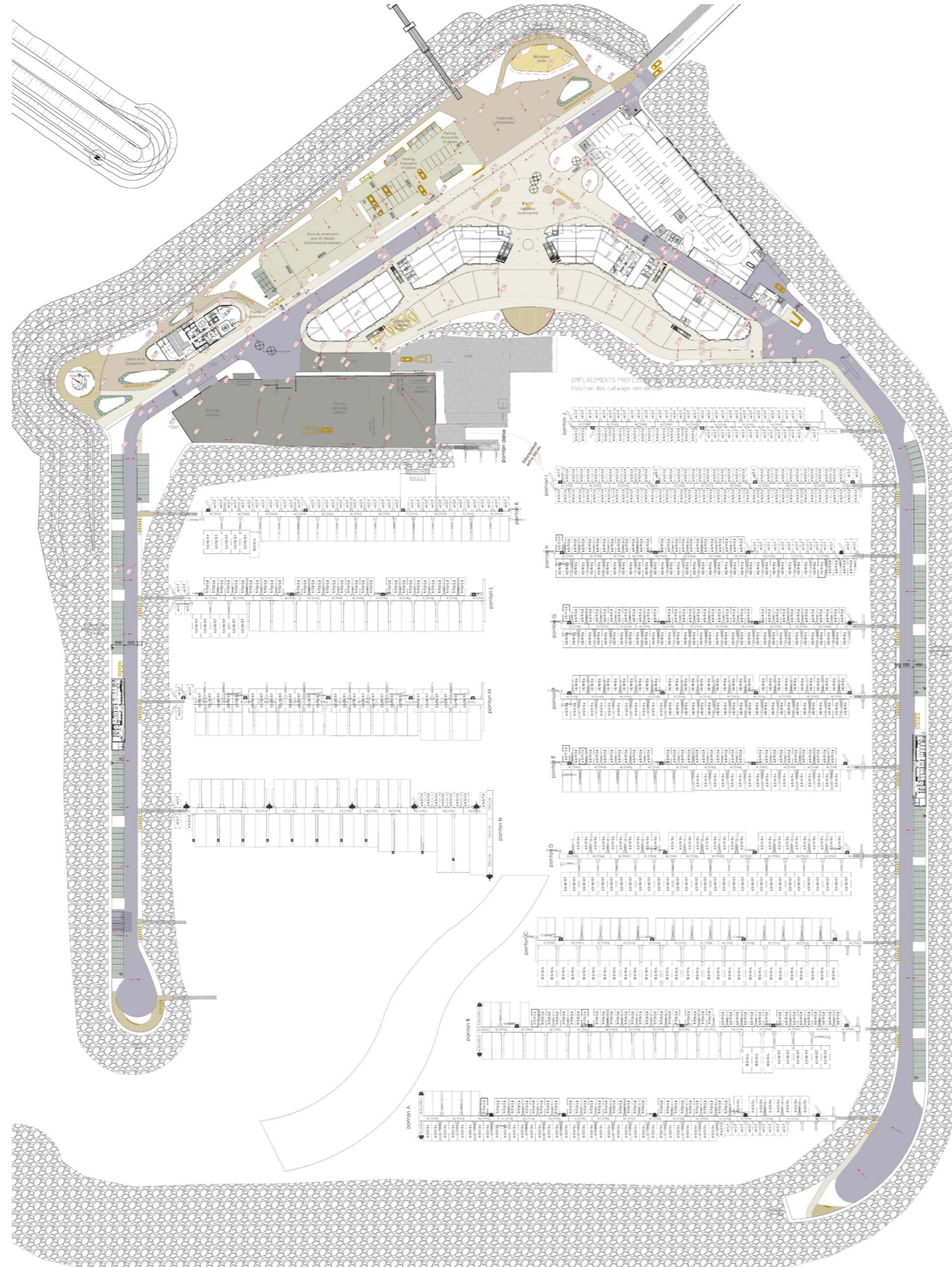
3.2 LES REVETEMENTS

Le choix de la palette des sols est guidé par plusieurs paramètres :

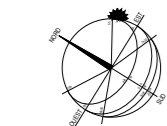
- La fonctionnalité ;
- La qualité et la durabilité ;
- L'albédo et la colorimétrie ;
- La porosité.

Les revêtements participent en effet à la hiérarchisation des usages. Ainsi :

- Zone technique / aire de carénage : enrobé percolé
- Chaussée principale circulée : enrobé noir
- Parvis, terrasses et trottoirs : béton
- Espaces polyvalents et jardins : stabilisé
- Parking sur digue : dalles végétalisées drainantes

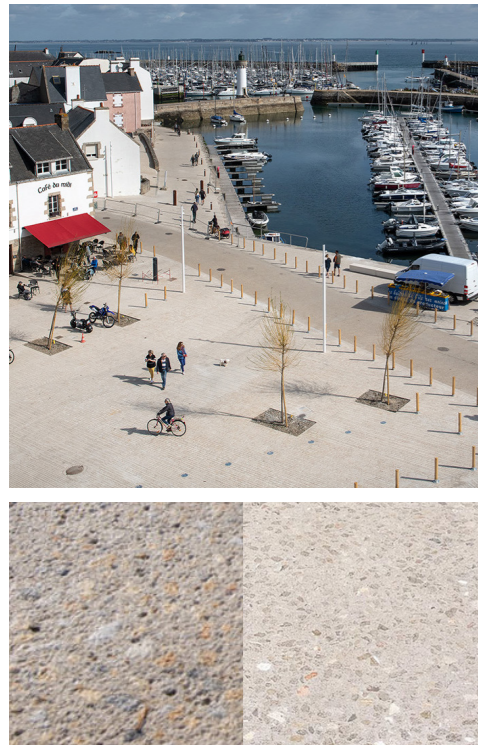


LEGENDE	
EXISTANT	MOBILIER
PERIMÈTRE	INSTALLATION ARTISTIQUE Hors marche
Revetement existant	BANC
ARBRE EXISTANT Conservé	BAV
ARBRE EXISTANT Supprimé	POTELLET FIXE Bâté
REVETEMENT DE SOL	POTELLET AMOVIBLE Bâté
BETON BOUCHARDE Escalade	BORNE ESCAMOTABLE
BETON SABLE Promenade	BORNE DE RECHARGE BIVE Double
DALLE BETON JONTS DRAINANTS Promenade	BORNE DE RECHARGE BIVE Simple
BETON PARQUÉ Café de 1m x 1m à 1.5m	BORNE FORAINE
ENROBÉ Voie	ARCEAU VELO
ENROBÉ PERCOLÉ Espace technique	CHASSE-ROUE
DALLE ENHERBE Placé stationnement	CLOTURE AIRE DE JEUX Bétonnage mûle/éque Hx 1m
STABILISÉ Espace polyvalent	CLOTURE Bétonnage mûle/éque Hx 2m
PLATELAGE BOIS Recreation	GARDE-CORPS Bétonnage mûle/éque et mûle courante 10x1 Hx 1m
SOL FLUENT Aire de jeux	INSTALLATION D'ORIENTATION Hors marche
DALLE BETON RECYCLÉ FORMAT LIBRE DRAINANT Bords des Bss plantés	ECLAIRAGE
ENROCHEMENT Ogive	BORNE BASSE
EMPLACEMENT CUBE A CARBURANTE Ogive nord	MAT 1 PROJECTEUR Hx 5m
PLANTATION	MAT 2 PROJECTEURS Hx 5m
ARBRE TIGE PROJET Pernétant	MAT 4 PROJECTEURS Hx 5m
ARBRE TIGE PROJET Caduc	PROJECTEUR Façade
ARBRE CEFEE PROJET Caduc	
JARDINIÈRE Jardin sur dalle	
MASSIF FLEURS Jardin des verts	
MASSIF URBAIN Mélange arbustes	
MASSIF URBAIN Prairie	
MASSIF CREUX Bss humides	
NOUVEAU DRAINANTE Mélange cubes / terre végétale	



Des matériaux robustes, économiques, simples d'entretien, contemporains et adaptés aux usages portuaires et dans la continuité aux projets du front de mer.

PARVIS ET PARKING POLYVALENT
 Béton coulé et scié en place
 Finition bouchardé / sablé



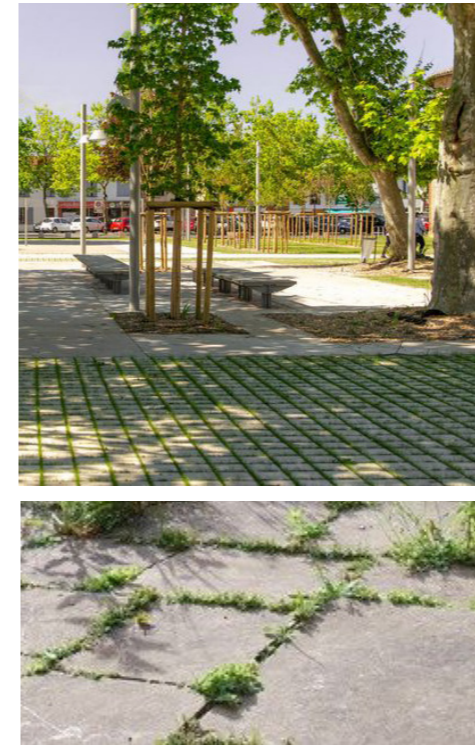
AIRE TECHNIQUE
 Enrobé percolé



ESPLANADE
 Stabilisé renforcé



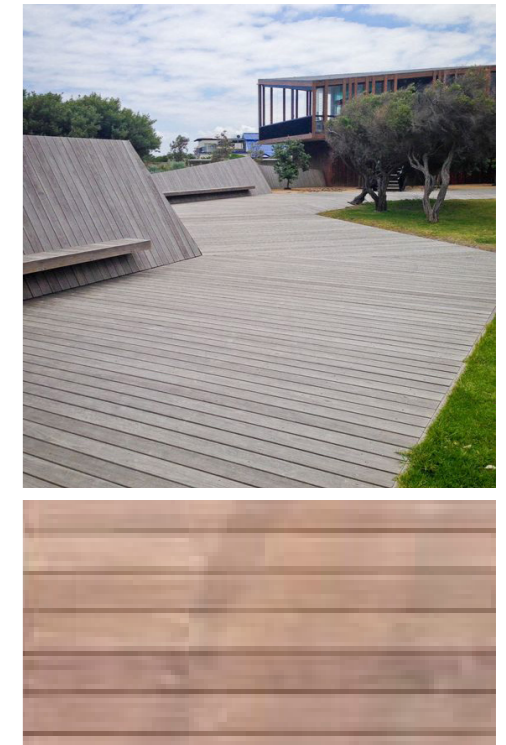
PROMENADE DIGUES
 Dalles béton joints drainants



STATIONNEMENT
 Dalles végétalisés drainantes et portantes



BELVÈDÈRES
 Platelage bois antidérapant





Arbres supprimés 10u
dont 7u résineux

Arbres conservés 3u
dont 2u résineux

Végétation arbustive conservé
hors essences invasives

La palette végétale s'inspire des paysages et des conditions propres au site du port de plaisance de Pornichet et plus largement à la Loire-Atlantique. Quelques arbres sont conservés. Une attention particulière est portée à la compatibilité entre essences adaptées et activités du port (pas de racines traçantes, pas d'invasives, peu d'entretien...).

Elle décline toutes les strates végétales : arbres, cépées, arbustes, vivaces.

Les conditions climatiques et pédologiques particulières ont guidé les choix ; les végétaux sont ainsi adaptés aux embruns, au vent et à la salinité des sols.

Des arbres à fleurs, des arbres aux couleurs automnales remarquables ou encore des essences persistantes marquent chaque saison d'un paysage nouveau.

Les plantations existantes invasives - *Baccharis halmifolia* - seront arrachées.

EXISTANT

Pins entrée du port



Massif, pin et arbustes SNSM



Massif arbustif extérieur côté baie



Massif arbustif intérieur du port



ESPACE URBAIN

Sur cette «île» artificielle soumise aux vents et aux embruns, la question du substrat des plantations doit être posée. **Il s'agit de limiter l'érosion des sols pour pérenniser et accompagner l'installation du vivant.**

Le long des chaussées ou en accompagnement des promenades, de grandes bandes plantées sont composées d'un mélange de terre, de pierres et de sable. Des végétaux locaux et adaptés à ces conditions y seront plantés.

Ces bandes plantées permettront également d'infiltrer les eaux pluviales ruisselant sur les surfaces minérales. Elles sécurisent par ailleurs les espaces piétons des circulations motorisées.



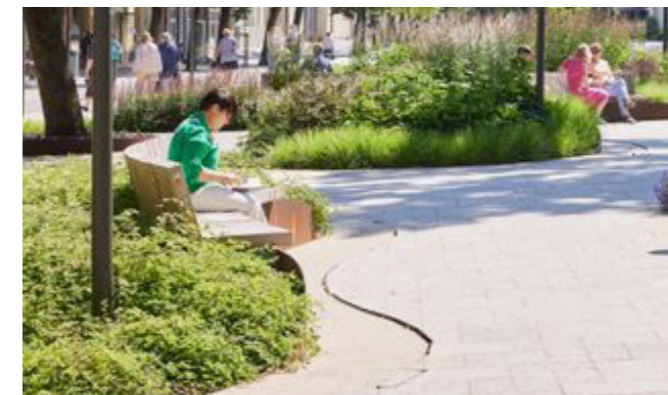
BOSQUET, ÎLES VERTES, JARDINS

Des espaces plus généreux accueillent une végétation plus abondante.

Ces îlots verts s'articulent autour des belvédères et des zones de pause, créant ainsi des lieux agréables, favorables à la détente et à la contemplation.

Ils peuvent prendre différentes formes :

- un jardin frais, en creux, pour recueillir les eaux de pluie,
- jardin de roches,
- jardin d'ornement.



EXISTANT



Pinus pinaster existant
Pin maritime

TAILLE MOYENNE :
20 à 30 m de haut et 4 à 7 m de large

ESPACE URBAIN



Quercus ilex
Chêne vert

TAILLE MOYENNE :
6 à 8 m de haut et 4 à 7 m de large



Morus kagayamae
Murier platane

TAILLE MOYENNE :
6 à 12 m de haut et 4 à 6 m de large



Pyrus calleriana 'Chantycleer'
Poirier d'ornement

TAILLE MOYENNE :
6 à 12 m de haut et 4 à 6 m de large

BOSQUET, ÎLES VERTES, JARDINS



Populus tremula
Peuplier tremble

TAILLE MOYENNE :
10 à 20 m



Populus alba
Peuplier blanc

TAILLE MOYENNE :
20-35 m de haut et 15-18 m de large



Sorbus aucuparia
Sorbier des oiseleurs

TAILLE MOYENNE :
6 à 12 m de haut et 4 à 6 m de large



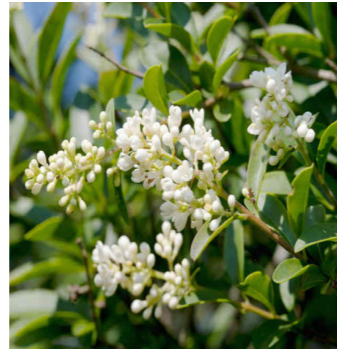
Tamarix gallica
Tamaris commun

TAILLE MOYENNE :
2m à 5m de haut et 1 à 3m de large

STRATE ARBORÉE



Ceanothus thyrsiflorus
Céanothe en thyrses



Ligustrum japonicum
Troène



Rhamnus catharticus
Nerprun purgatif



Phillyrea angustifolia
Filaire à feuille étroite



Frangula alnus
Bourdaïne



Laurus nobilis
Laurier sauce

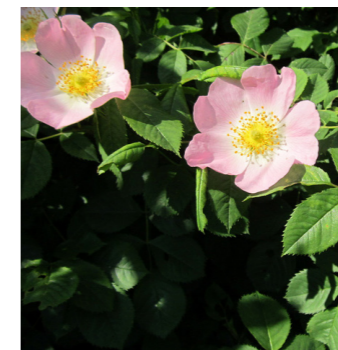


Spiraea latifolia
Spirée à feuilles larges

STRATE ARBUSTIVE



Viburnum tinus
Laurier-tin



Rosa canina
Rosier des chiens

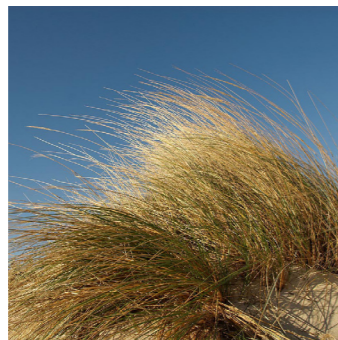


Vitex agnus-castus
Gattilier

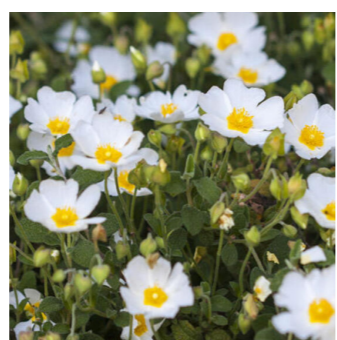


Centranthus ruber
Valériane rouge

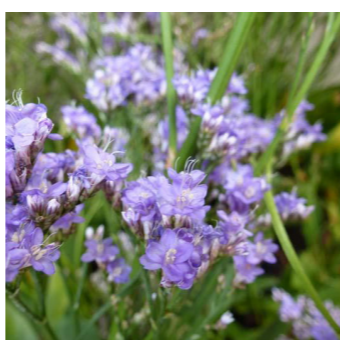
STRATE HERBACÉE



Ammophila arenaria
Oyat des dunes



Cistus salvifolius
Ciste à feuille de sauge



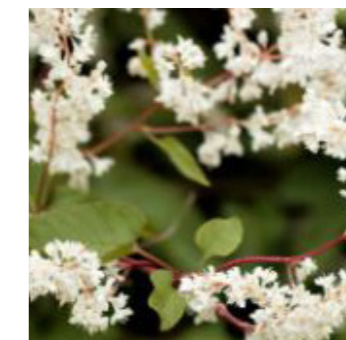
Limoniastrum latifolium
Lavande de mer



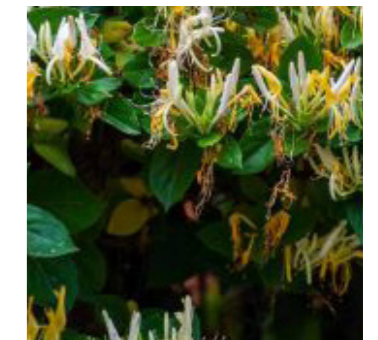
Vinca minor
Grande pervenche



Stipa tenuifolia
Cheveux d'ange



Lonicera halliana
Chèvrefeuille du Japon (grimpeante)



Polygonum aubertii
Renouée grimpeante

DÉTAILS D'AMÉNAGEMENT
3.4 LE MOBILIER

Un mobilier épuré, brut faisant la part belle au bois.



Banc incurvé - Image de référence R&R Curved de chez Streetlife



Potelet défensif - Image de référence Ville de Pornichet



Garde-corps métallique main courante bois - sur mesure identique ouvrage existant Bd. du Port



Banc droit - Image de référence R&R Crosswise de chez Streetlife



Transat - Image de référence R&R Lounger de chez Streetlife



Arceau vélo - Image de référence Ville de Pornichet

DÉTAILS D'AMÉNAGEMENT

3.5 L'ÉCLAIRAGE

Éclairer juste : l'éclairage urbain doit donner les moyens de voir et d'être vu. Ni trop, ni trop peu. L'objectif est de créer un confort visuel pour les usagers du port. Éviter les nuisances nocturnes, créer une uniformité sur la chaussée, maintenir une ambiance confortable sur les trottoirs.

1. Secteur Axe principale
mat 5m

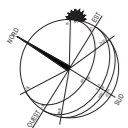
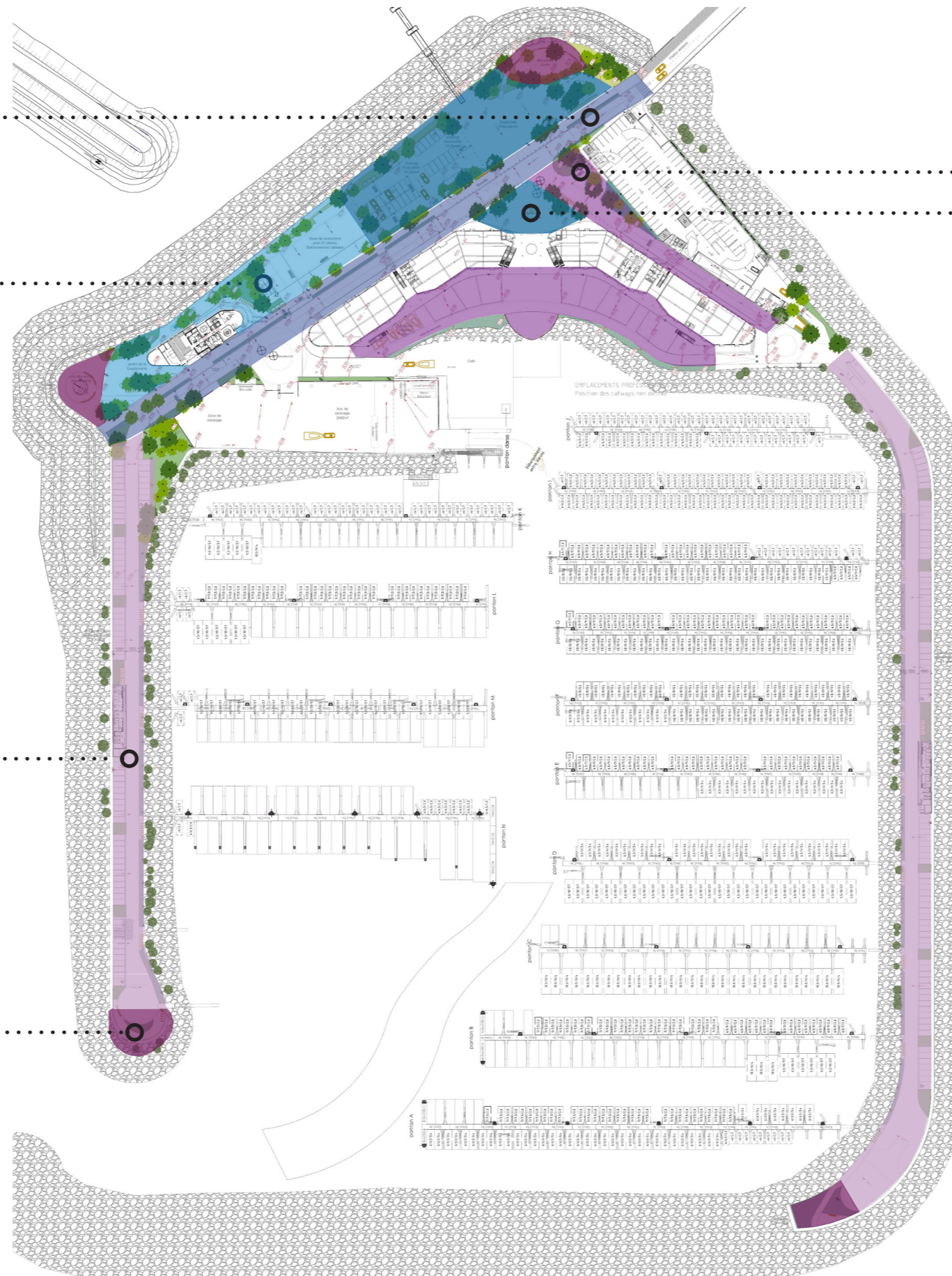
4. Secteur Jardin Capitainerie
et parking remorques
mat 5m

5. Secteur Dignes
ponctuel, borne

6. Secteur Belvédères
mat 8m multi-éclairage

2. Secteur Axe secondaire et Terrasses
applique mural

3. Secteur Parvis, Esplanade et parkings
polyvalents
mat 8m multi-éclairage

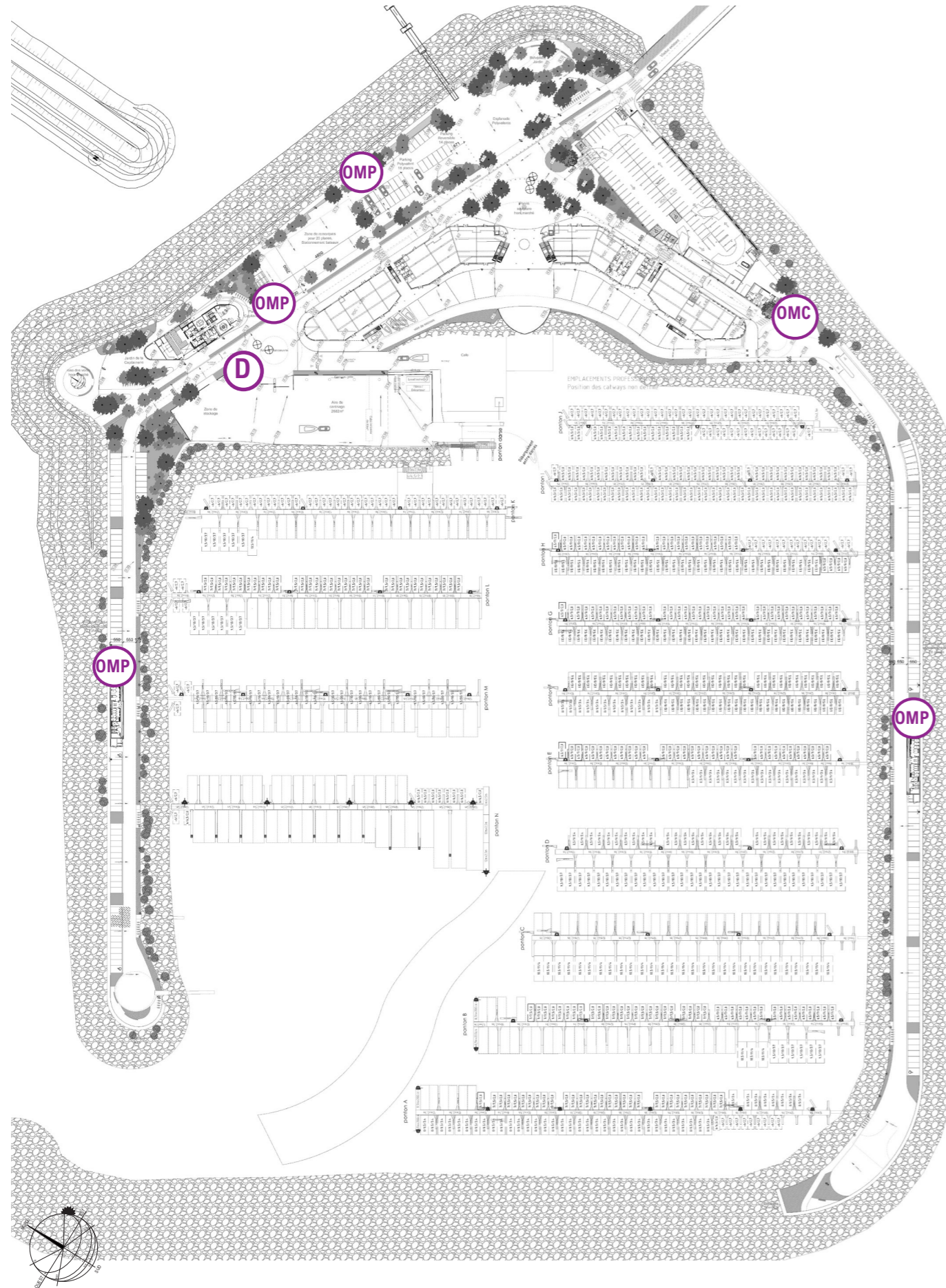


DÉTAILS D'AMÉNAGEMENT 3.6 LE PLAN MOBILITÉ




LÉGENDE

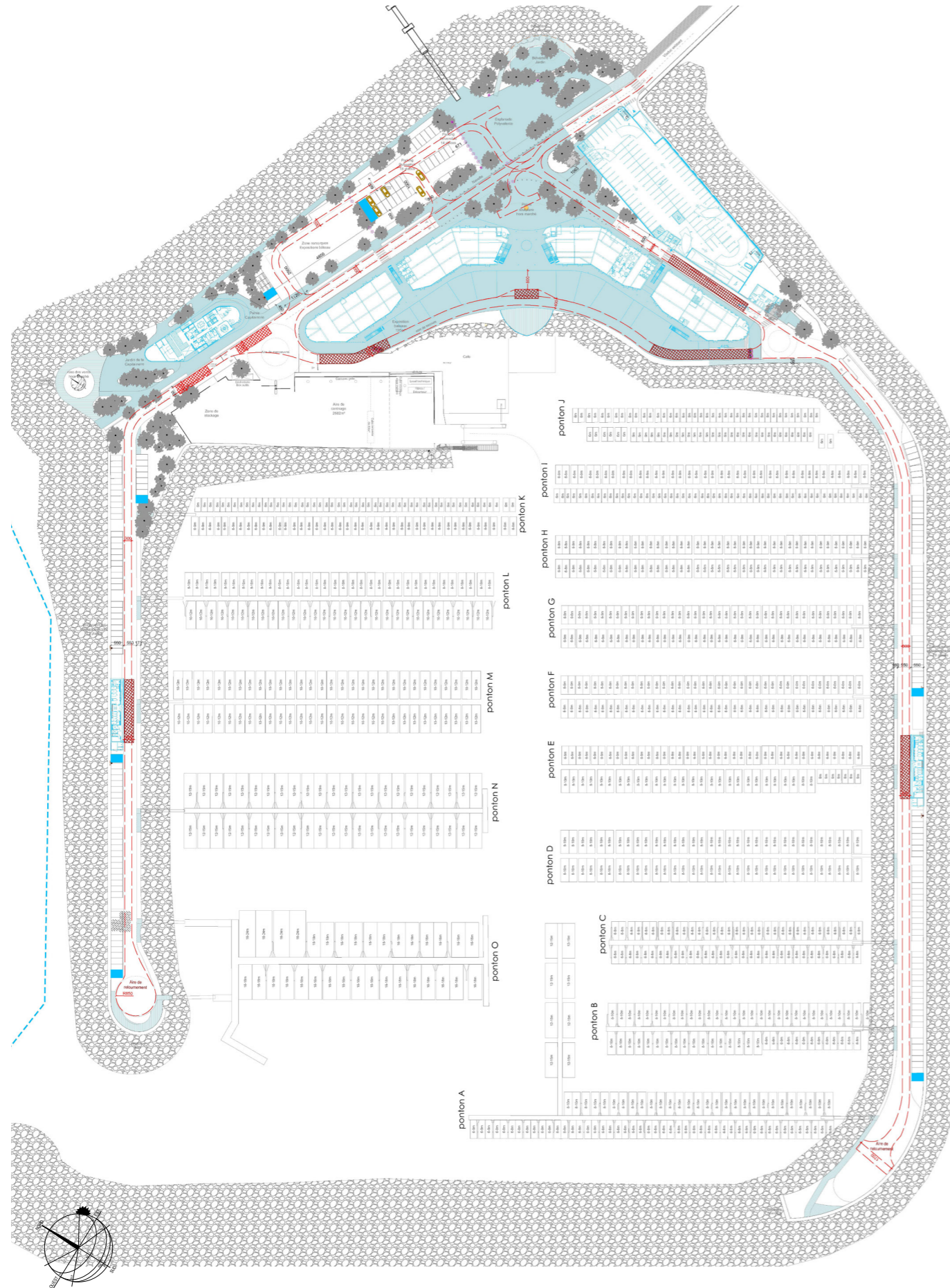
-  Double sens
-  Sens unique
-  Parcours possible
-  Zone apaisée
-  Livraisons
-  Vélo
-  Bus navette
-  Navette Maritime
-  Parking
-  Parking Reversible
-  Parking Remorques / stationnement bateaux
-  Parking Capitainerie
-  Parking Plaisanciers
-  Parking SNSM
-  TOTAL= 365pl. (pk remorques exclu)
-  Accès Esplanade polyvalente
-  Accès pompier
-  Contrôle d'accès
-  Bornes escamotables
-  Potelets amovibles













LÉGENDE

-  Aire ordures ménagères commerces
-  Aire ordures ménagères plaisanciers
-  Déchetterie



LÉGENDE

-  Voie échelle : 4 m de largeur, distance façade 1 à 8 m
-  Voie engin : 3m de largeur
-  curve amovible
-  Potelet amovible
-  Barrière levante
-  Place PMR
8pl.
soit 5% de 151pl. extérieur hors pk silo
-  3.9%
Pente
-  Zone piétonne

PRINCIPES D'AMÉNAGEMENT
3.8 PLAN SÉCURITÉ INCENDIE

