



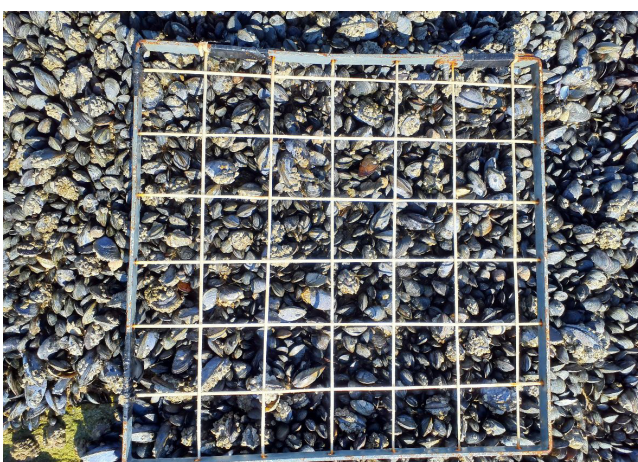
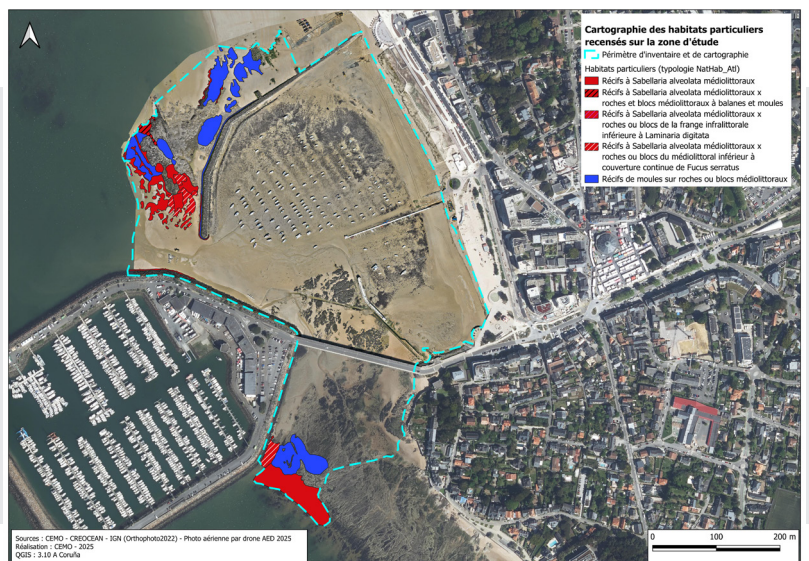
Cette fiche a été produite dans le cadre du projet d'aménagement des ports de Pornichet située à l'ouest de Saint-Nazaire en Loire Atlantique. Le site d'étude abrite deux habitats particuliers, dont les **bancs de moules intertidaux**, écosystèmes sensibles à forte biodiversité. Leur préservation s'inscrit dans les objectifs de la Directive-cadre Stratégie pour le Milieu Marin (DCSMM), notamment celui visant au maintien du bon état écologique du milieu marin.

LOCALISATION SUR LE SITE

LES RÉCIFS DE MOULES SUR ROCHES OU BLOCS MÉDIOLITTORAUX SONT RETROUVÉS SUR :

- Les affleurements rocheux à l'ouest de la digue Nord.
- Sur l'estran rocheux qui s'étend à l'Est du port à flot. Ils se développent sur les roches et blocs exposés à la houle.
- Sur la partie basse du talus en enrochements de la digue nord côté mer (en ceinture au-dessus des hermelles pour la dernière section de la digue).

Sur le site d'étude, les plus belles moulières sont localisées sur les platiers rocheux du nord-ouest et du sud, parfois en superposition avec les bancs d'hermelles.



SURFACE :

Sur le périmètre d'étude inventorié et cartographié en avril 2025, les moulières médiolittorales approchent une surface voisine de **9500m²**.

La surface colonisant les enrochements de l'ouvrage de la digue nord (estimée à environ 400m²) n'est pas très précise du fait de la pente de l'ouvrage, des densités de colonisation et des espaces inter blocs. Elle est très certainement surestimée.



CARACTÉRISTIQUE :

Cet habitat original et présentant une valeur économique et récréative est présent dans les zones exposées à la houle et au fort hydrodynamisme.

Largement dominée par *Mytilus edulis*, il présente toutefois une belle diversité spécifique (cirripèdes, crustacés décapodes et gastéropodes prédateurs de la moule...). Cet habitat peut être considéré comme présentant un intérêt communautaire (de Bettignies et al., 2021).

DESCRIPTION ET CARACTÉRISTIQUE DE L'HABITAT

A2-1.1 - RÉCIFS DE MOULES (MOULIÈRES) SUR ROCHES OU BLOCS MÉDIOLITTORAUX

(TYPOLOGIE HABNAT_ATL, SOURCE FICHE)*



ESPÈCES ASSOCIÉES : Au sein de ces moulières médiolittorales, la principale espèce formant l'habitat est *Mytilus edulis* mais *Mytilus galloprovincialis* peut éventuellement être présente (ainsi que des hybrides des deux espèces). Les moulières forment un habitat complexe où trouvent refuge un certain nombre d'espèces. La diversité n'y est pas très élevée mais des abondances importantes peuvent y être recensées. Des cirripèdes peuvent se fixer directement sur les moules. On peut également retrouver des gastéropodes en association à ces moules trouvant support sur les parties de roche dépourvues de moules.



DYNAMIQUE TEMPORELLE : Lorsque le récif est présent en zone exposée et sur un substrat rocheux, des paquets de moules peuvent parfois être arrachés sous l'action de la houle, favorisant le développement d'autres espèces (ex : balanes) sur le substrat nouvellement disponible et qui peut tendre temporairement vers un autre habitat de type roche à cirripèdes et moules.



FONCTIONNALITÉ : Les moulières offrent refuge et abris à certaines espèces. Elles sont également source de nourriture pour certaines espèces de crabes, de poissons et d'oiseaux.

