



## PORNICHET - 44



Marché de conception  
réalisation pour le  
réaménagement des ports  
de plaisance de Pornichet

$\pm 0.00\text{m CM} : -2.927\text{m NGF}$



Agence de NANTES  
2 rue des Meuniers  
44220 COUERON  
Tél : 02 40 86 44 77

[www.charier.fr](http://www.charier.fr)

## PLAN DU TERRE PLEIN

Charier\Conception-réalisation CEP Pornichet - Interne Charier - Inter

Indice	Date	Etabli	Vérfié	Validé	Suivi des modifications	Etat
A	25/07/2025	ELG	ALC	MC	1ère diffusion	-
B	07/10/2025	ELG	ALC	MC	Mise à jour	

Echelle(s) :	Voir plan	Format :	A3	Folio :	1/6	Nivellement :	COTE MARINE ( CM)	Sys. coord. Projection :	RGF93-CC47
--------------	-----------	----------	----	---------	-----	---------------	-------------------	--------------------------	------------

EMETTEUR	ENTITE	NUMERO INTERNE	DOCUMENT	PHASE D'ETUDE	THEME	N° DOCUMENT	INDICE	STATUT
CHA	NA C	24009	PLA	PRO	CPT	0105	B	PRO

# VUE EN PLAN

Echelle 1/1000e



PORNICHET - 44 - Marché de conception réalisation pour le réaménagement des ports de plaisance de Pornichet

Echelle(s) : Voir plan

Format : A3

Folio : 2/6

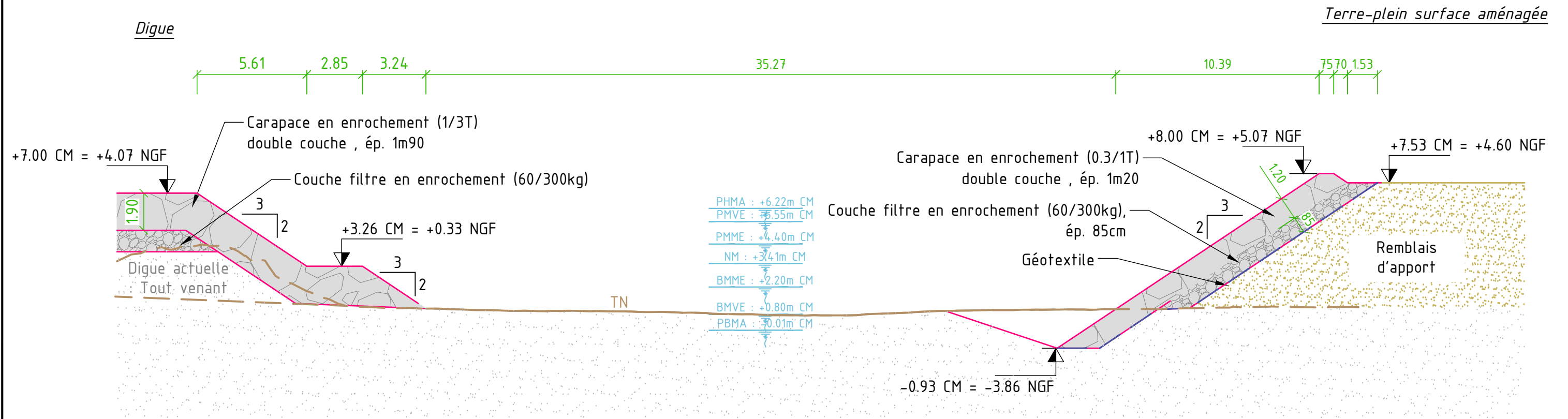
Date : 07/10/2025

TERRE PLEIN

EMETTEUR	ENTITE	NUMERO INTERNE	DOCUMENT	PHASE D'ETUDE	THEME	N° DOCUMENT	INDICE	STATUT
CHA	NA C	24009	PLA	PRO	CPT	0105	B	PRO

# COUPE 3-3

Echelle 1/75e



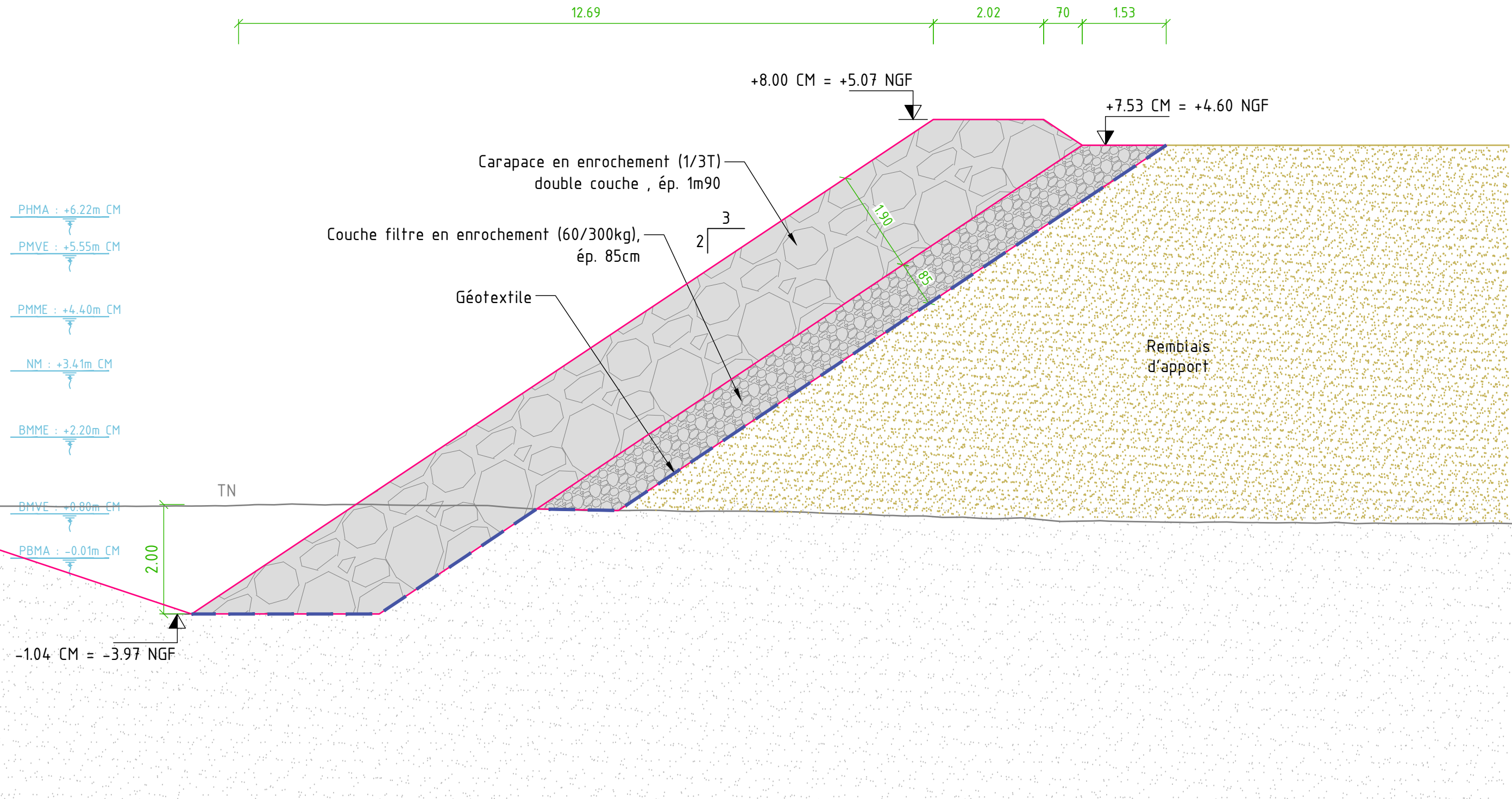
EMETTEUR	ENTITE	NUMERO INTERNE	DOCUMENT	PHASE D'ETUDE	THEME	N° DOCUMENT	INDICE	STATUT
CHA	NA	C	24009	PLA	PRO	CPT	0105	B PRO

# COUPE 4-4

Echelle 1/75e

Port d'échouage

Terre-plein surface aménagée



PORNICHET - 44 - Marché de conception réalisation pour le réaménagement des ports de plaisance de Pornichet

Echelle(s) : 1/75e

Format : A3

Folio : 4/6

Date : 07/10/2025

TERRE PLEIN

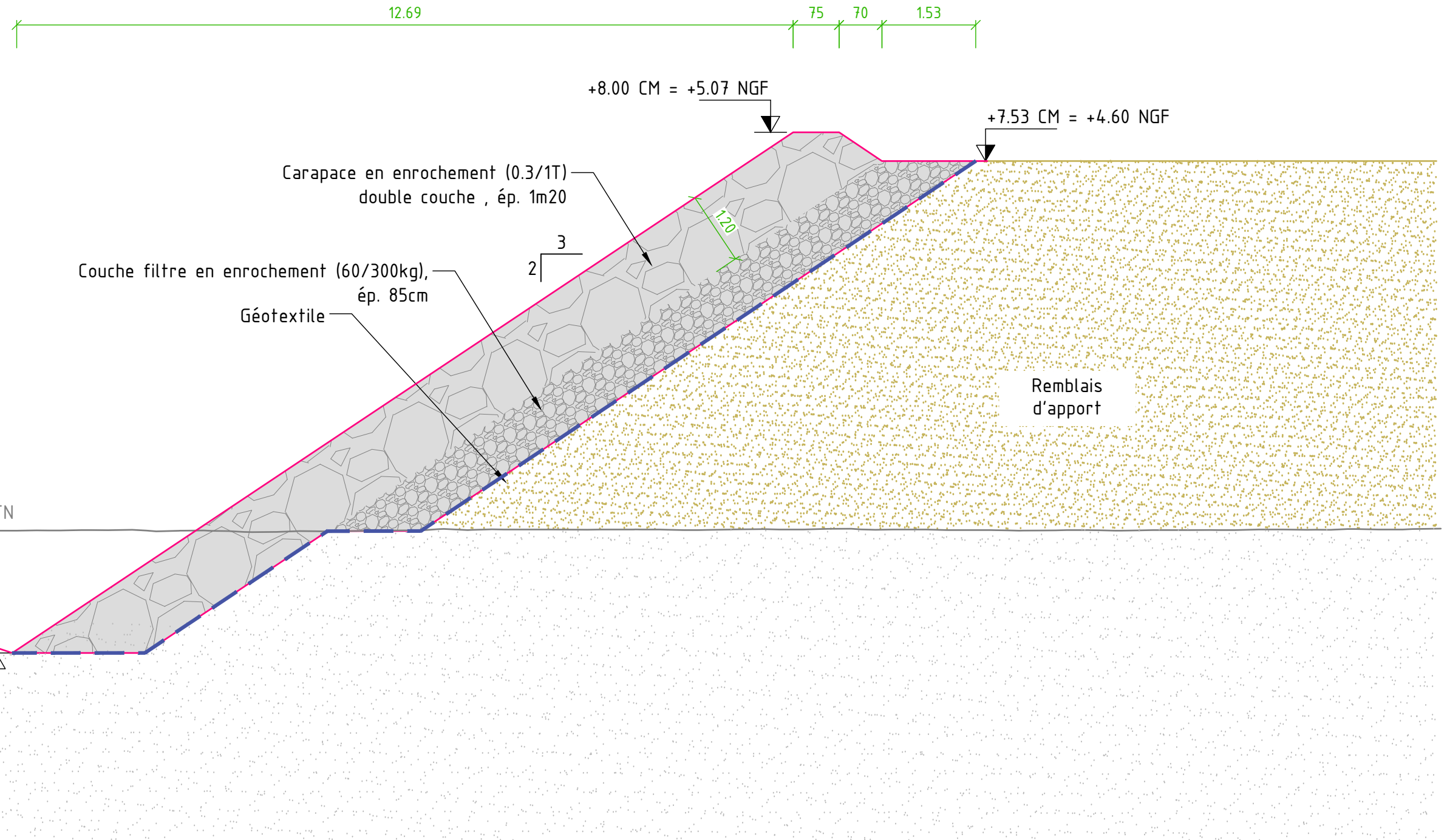
EMETTEUR	ENTITE	NUMERO INTERNE	DOCUMENT	PHASE D'ETUDE	THEME	N° DOCUMENT	INDICE	STATUT
CHA	NA C	24009	PLA	PRO	CPT	0105	B	PRO

# COUPE 5-5

Echelle 1/75e

Port d'échouage

Terre-plein surface aménagée



# COUPE 6-6

Echelle 1/75e

Port d'échouage

Terre-plein surface aménagée

