

RAPPORT

Qualification de l'habitat à Lanices sur les emprises projetées du projet d'aménagement des ports de Pornichet

Compte-rendu du relevé d'octobre 2025

Octobre 2025

CHARIER



CHARIER
QUALIFICATION DE L'HABITAT A LANICES SUR LES EMPRISES PROJETEES DU PROJET D'AMENAGEMENT DES
PORTS DE PORNICHE

CLIENT : CHARIER

COORDONNÉES	2 bis rue des Meuniers 44220 COUËRON
INTERLOCUTEUR	Milig COLLOBERT

CREOCEAN

COORDONNÉES	Zone Technocéan – Chef de Baie – Rue Charles Tellier 17000 LA ROCHELLE Tél. : 05 46 41 13 13 - Fax : 05 46 50 51 02 E-mail : creocean@creocean.fr
INTERLOCUTEUR	Madame PALLU Tél. : 05.46.41.13.13 E-mail : pallu@creocean.fr

RAPPORT

TITRE	Qualification de l'habitat à Lanices sur les emprises projetées du projet d'aménagement des ports de Pornichet Compte-rendu du relevé d'octobre 2025
NOMBRE DE PAGES TOTAL	27
NOMBRE D'ANNEXES	1

VERSION

RÉFÉRENCE	VERSION	DATE	REDACTEUR	CONTRÔLE QUALITE
241208	V1	Novembre 2025	RLA	CPA

Sommaire

Préambule 1

1. Méthodologie 2

2. Présentation des résultats 3

Annexes..... 6

Liste des Figures

<i>Figure 1 - Evaluation des densités de Lanices en avril 2025, lors de l'inventaire et de la cartographie des habitats de la zone d'étude (CEMO, CREOCEAN, 2025)</i>	<i>1</i>
<i>Figure 2 – Découpage en sous-secteurs de 20m x 20m environ de la zone d'emprise du terrain projeté</i>	<i>2</i>
<i>Figure 3 - Lanices sur l'emprise de l'aménagement projeté.....</i>	<i>5</i>

Liste des tableaux

Tableau 1 – Estimation du nombre d'individus au sein de chaque quadrat aléatoire sur chaque sous-secteur et calcul de la densité estimée au m²..... 3

Liste des annexes

<i>Annexe 1 : Photos des quadrats</i>	6
--	----------

Préambule

Le projet d'aménagement des ports de Pornichet prévoit des aménagements maritimes et terrestres dont une extension du terre-plein central du port à flot. En avril 2025, la mission d'inventaire et de cartographie des habitats marins réalisée par le CEMO et CREOCEAN a permis d'identifier des habitats sédimentaires à Lanice (*Lanice conchilega*, Pallas 1766) sur une partie des fonds sédimentaires intertidaux du port d'échouage concernée. Les densités relevées alors aléatoirement montrent une certaine hétérogénéité, allant de quelques individus ou dizaines d'individus par m² jusqu'à plus de 400 individus voire 800 sur une station par m².

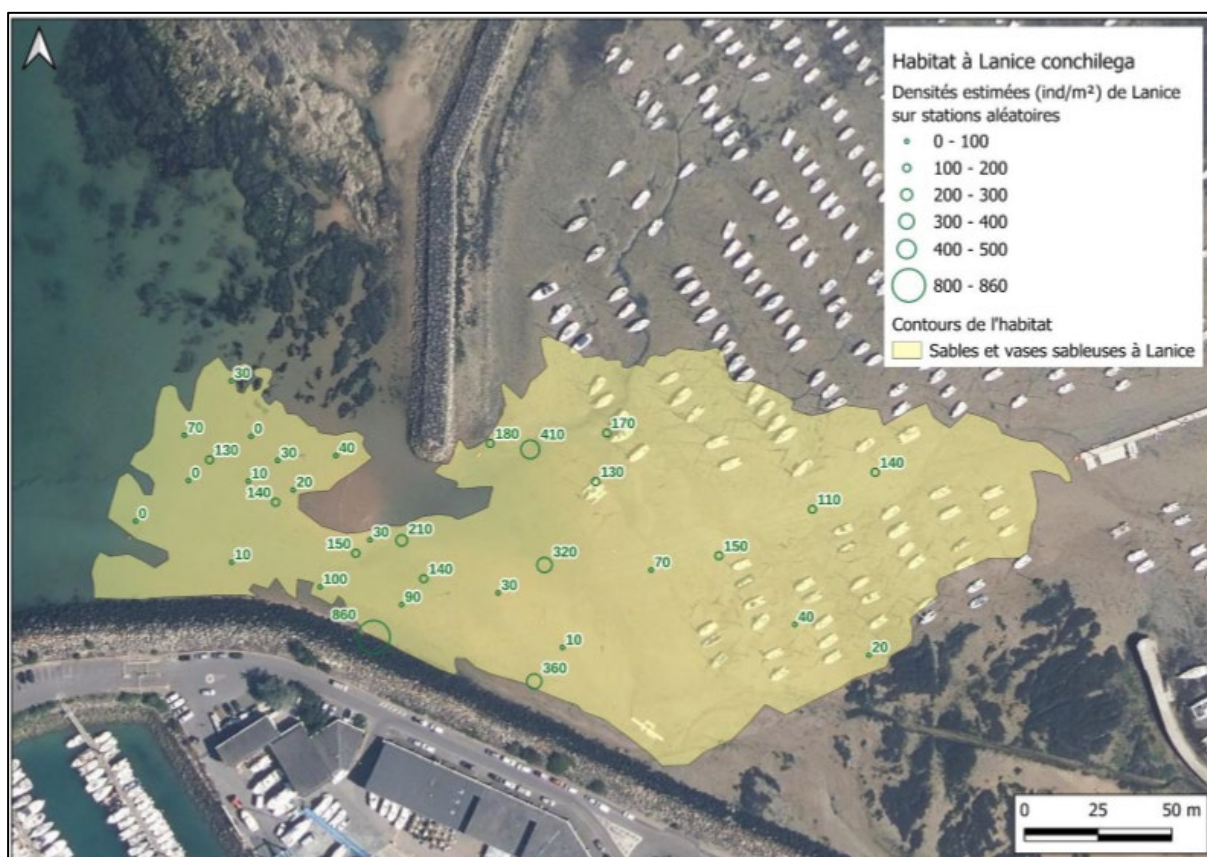


Figure 1 - Evaluation des densités de Lanices en avril 2025, lors de l'inventaire et de la cartographie des habitats de la zone d'étude (CEMO, CREOCEAN, 2025)

L'objectif de cette deuxième prospection lors de la basse mer de vive-eau du jeudi 9 octobre 2025 (coefficient 106 – 109) est de reproduire ce comptage d'individus sur quadrats ciblés sur l'emprise de l'ouvrage projeté.

1. Méthodologie

L'emprise de l'extension du terre-plein a été quadrillée en sous-secteurs de 20m par 20m environ. Au sein de chacun de ces sous-secteurs, un quadrat de 33cm par 33cm a été posé aléatoirement sur le sable et une photo a été prise pour chaque quadrat. Le nombre d'individus est alors calculé et rapporté à une surface de 1m².

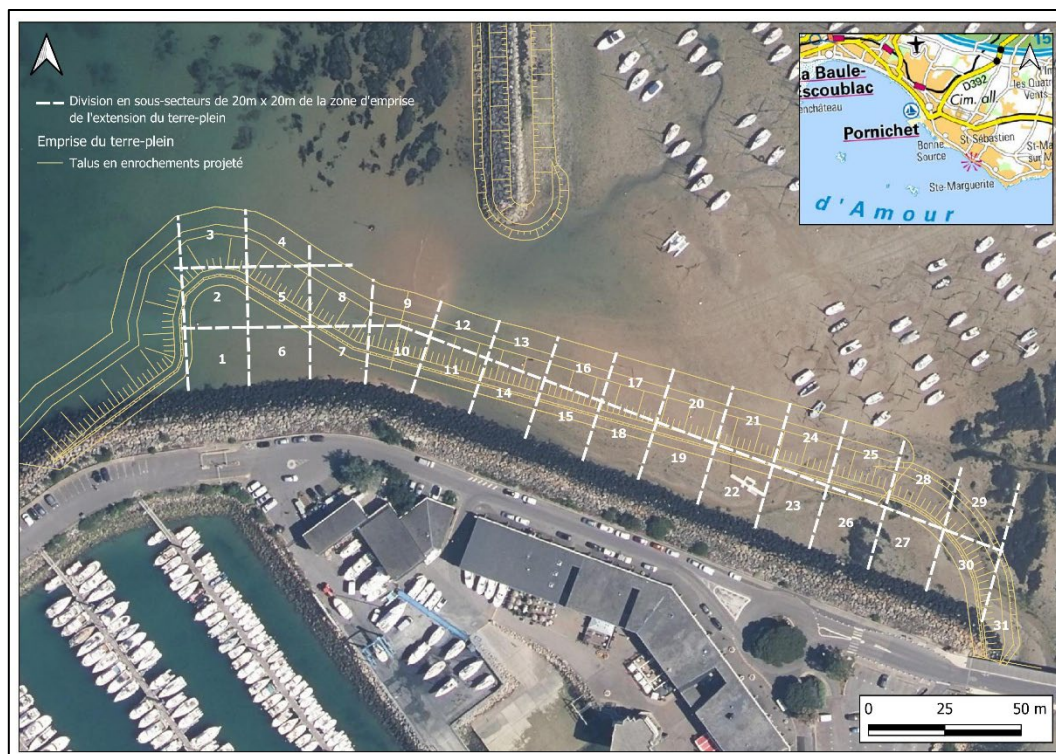


Figure 2 – Découpage en sous-secteurs de 20m x 20m environ de la zone d'emprise du terre-plein projeté

2. Présentation des résultats

Le numéro des sous-secteurs est précisé sur la **Figure 2** précédente. Le tableau ci-après indique pour chaque sous-secteur le nombre d'individus comptés au sein de chaque quadrat de surface 0,1089m². Le calcul de la densité par m² est donc calculé ensuite sur la base de ce ratio : **Tableau 1**.

Tableau 1 – Estimation du nombre d'individus au sein de chaque quadrat aléatoire sur chaque sous-secteur et calcul de la densité estimée au m²

Sous-secteur	1	2	3	4	5	6	7	8	9	10
Nb d'ind par quadrat (0,1089m ²)	55	0	0	17	2	10	0	14	27	49
Densité (Ind/m ²)	505	0	0	156	18	92	0	129	248	450
Sous-secteur	11	12	13	14	15	16	17	18	19	20
Nb d'ind par quadrat (0,1089m ²)	0	39	17	1	8	20	16	86	4	12
Densité (Ind/m ²)	0	358	156	9	73	184	147	790	37	110
Sous-secteur	21	22	23	24	25	26	27	28	29	30
Nb d'ind par quadrat (0,1089m ²)	5	1	0	6	1	6	7	0	0	1
Densité (Ind/m ²)	46	9	0	55	9	55	64	0	0	9
Sous-secteur	31									
Nb d'ind par quadrat (0,1089m ²)	0									
Densité (Ind/m ²)	0									

La densité des individus de *Lanice conchilega* sur la zone d'emprise, sur la base de ces relevés aléatoires réalisés en octobre 2025, varie donc d'un minima de 0 ind.m² à un maximum de 790 ind.m². La moyenne est établie à 120 ind.m² sur l'ensemble des 31 sous-secteurs.

CHARIER
QUALIFICATION DE L'HABITAT A LANICES SUR LES EMPRISES PROJETÉES DU PROJET D'AMÉNAGEMENT DES
PORTS DE PORNICHET

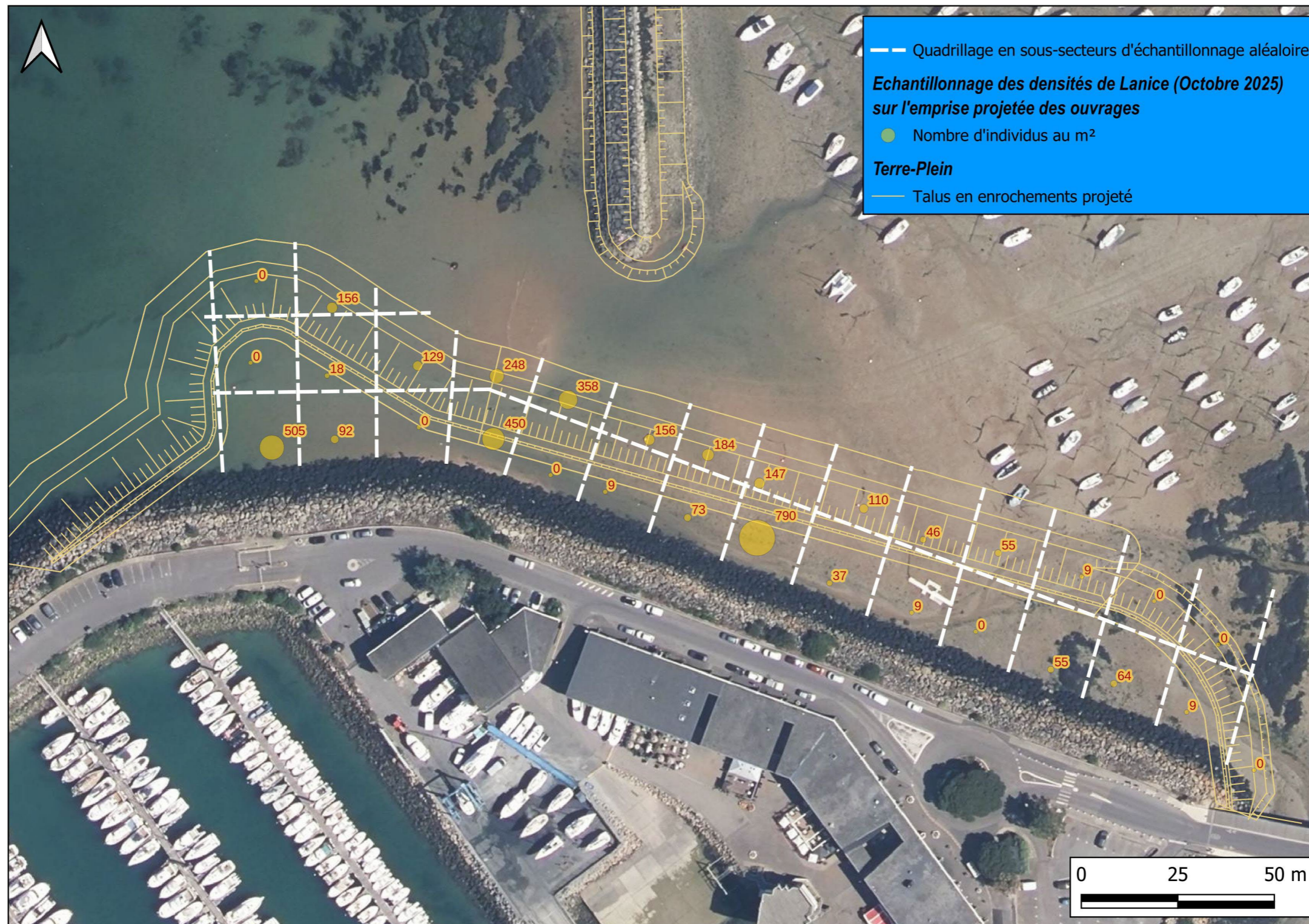








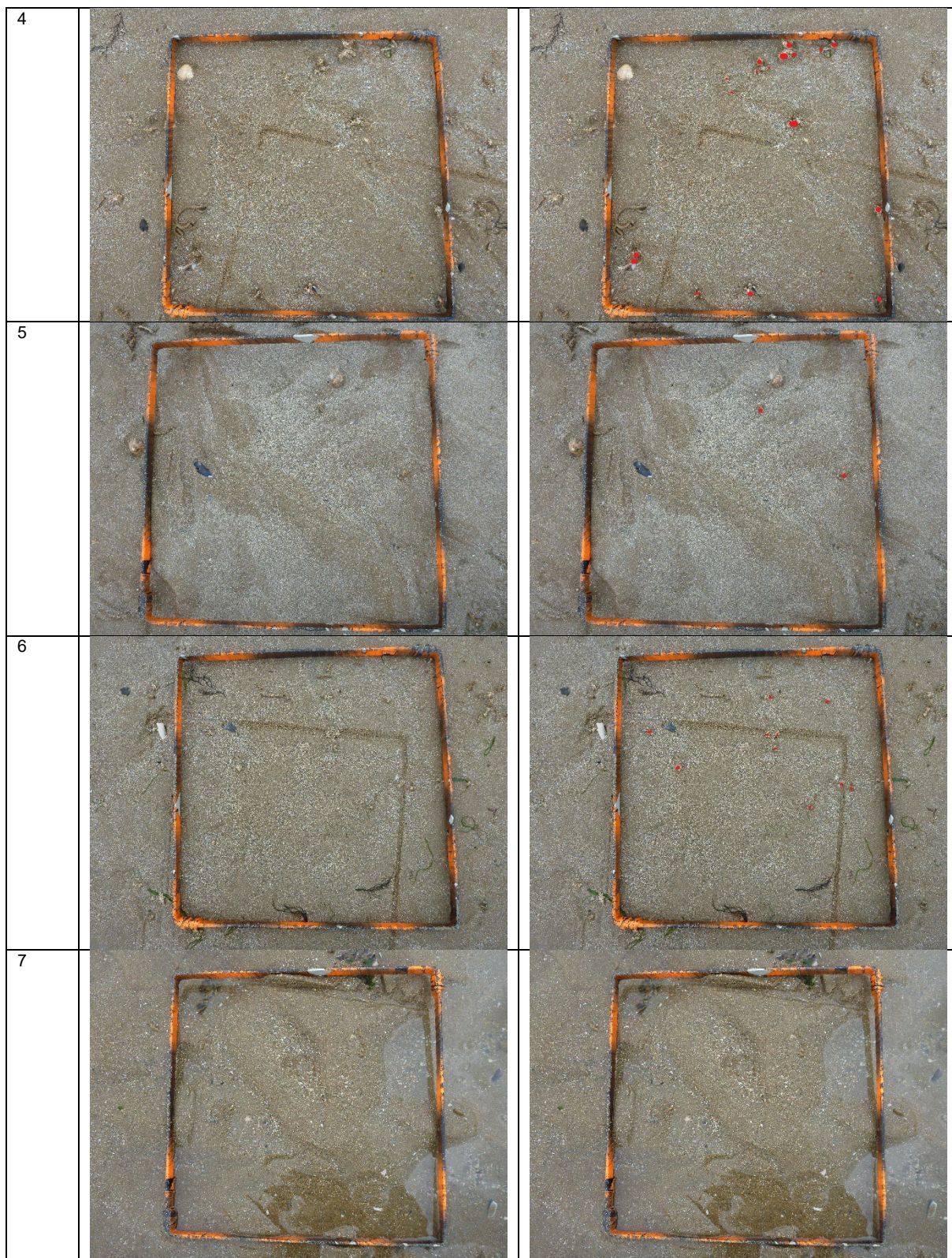
Figure 3 - Lanices sur l'emprise de l'aménagement projeté

ANNEXES

ANNEXE 1 : PHOTOS DES QUADRATS

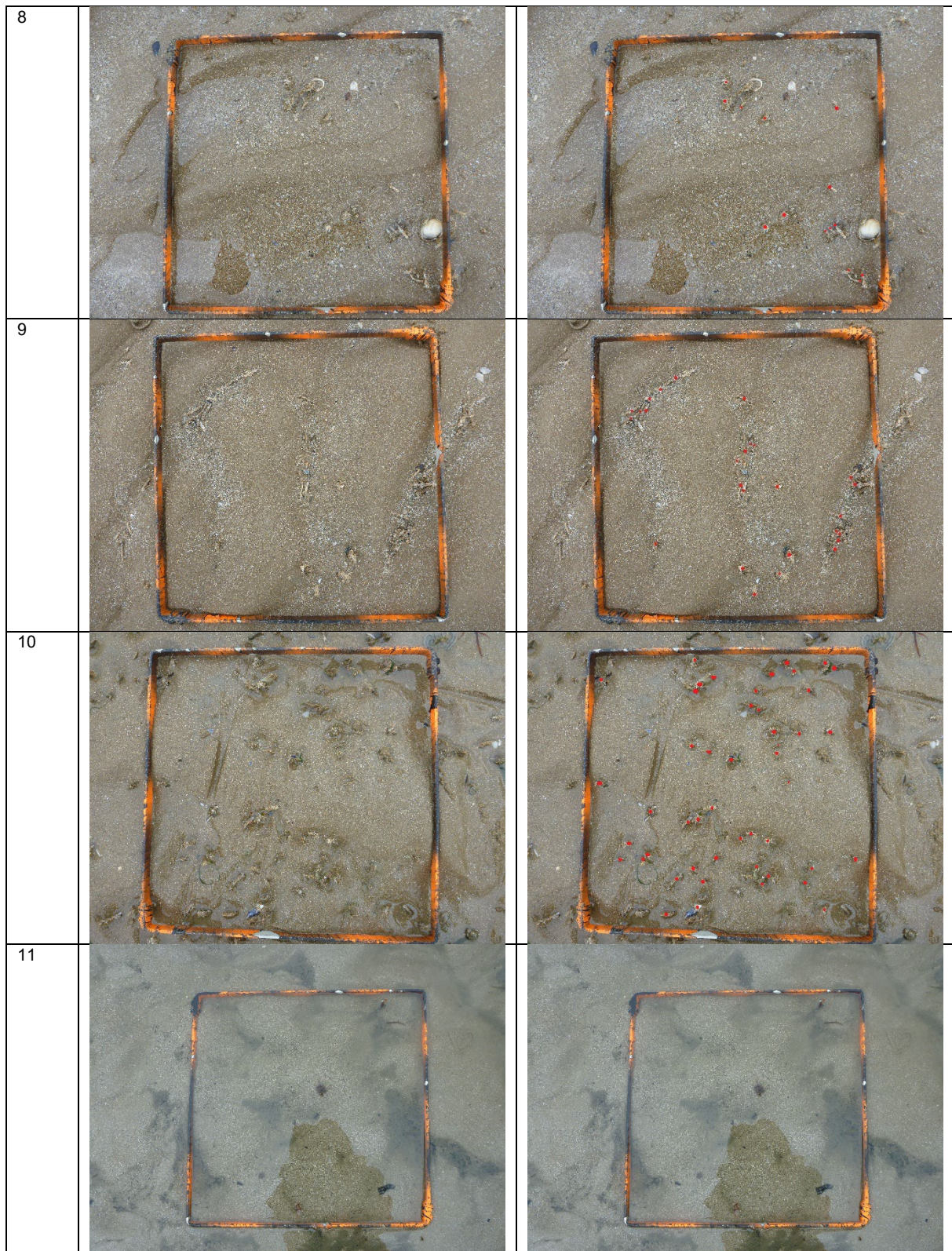
Sous- secteur	Photo originale	Décompte des individus
1		
2		
3		

CHARIER
QUALIFICATION DE L'HABITAT A LANICES SUR LES EMPRISES PROJETEES DU PROJET D'AMENAGEMENT DES PORTS DE PORNICHET











CHARIER

QUALIFICATION DE L'HABITAT A LANICES SUR LES EMPRISES PROJETEES DU PROJET D'AMENAGEMENT DES PORTS DE PORNICHET

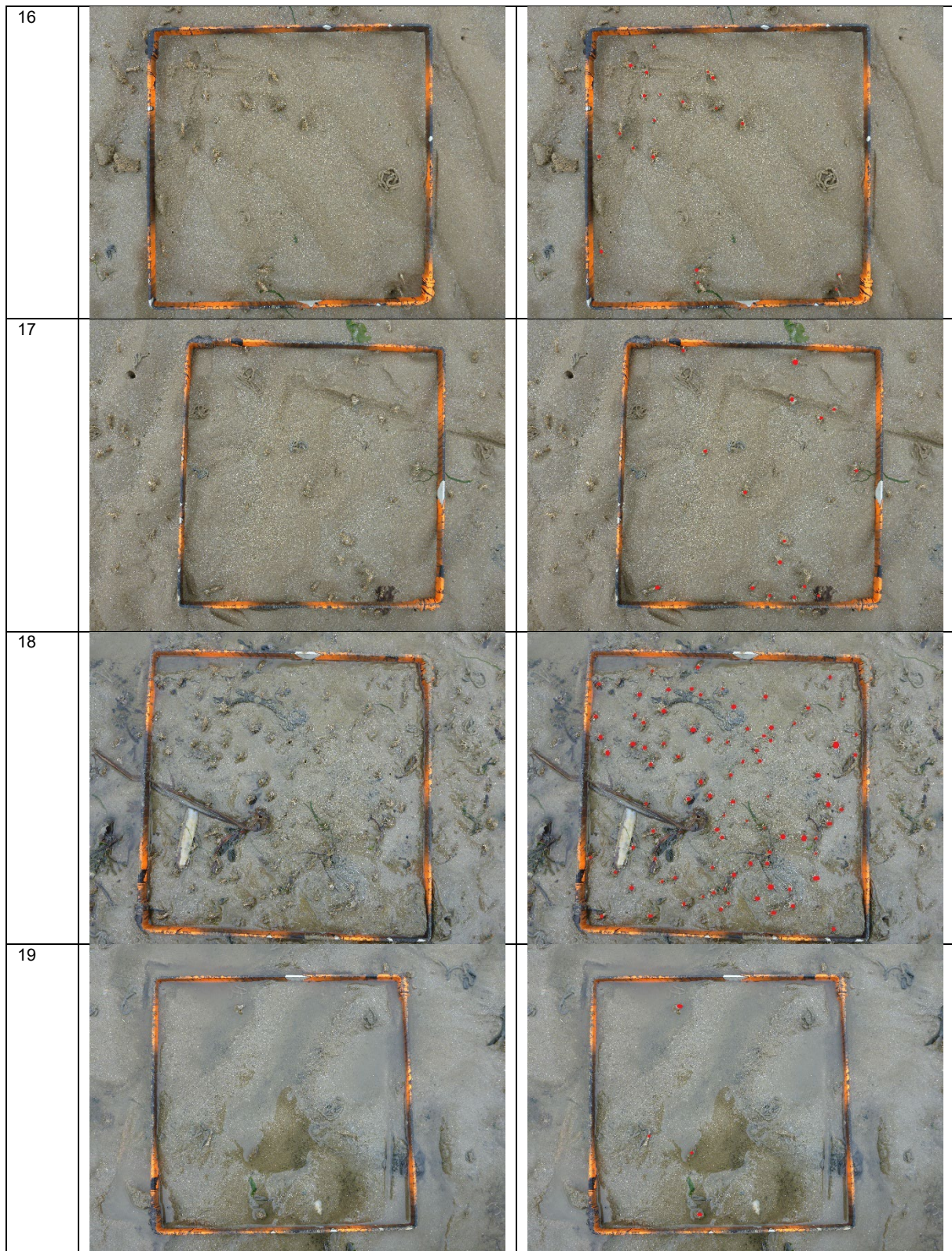


CHARIER
QUALIFICATION DE L'HABITAT A LANICES SUR LES EMPRISES PROJETEES DU PROJET D'AMENAGEMENT DES PORTS DE PORNICHET

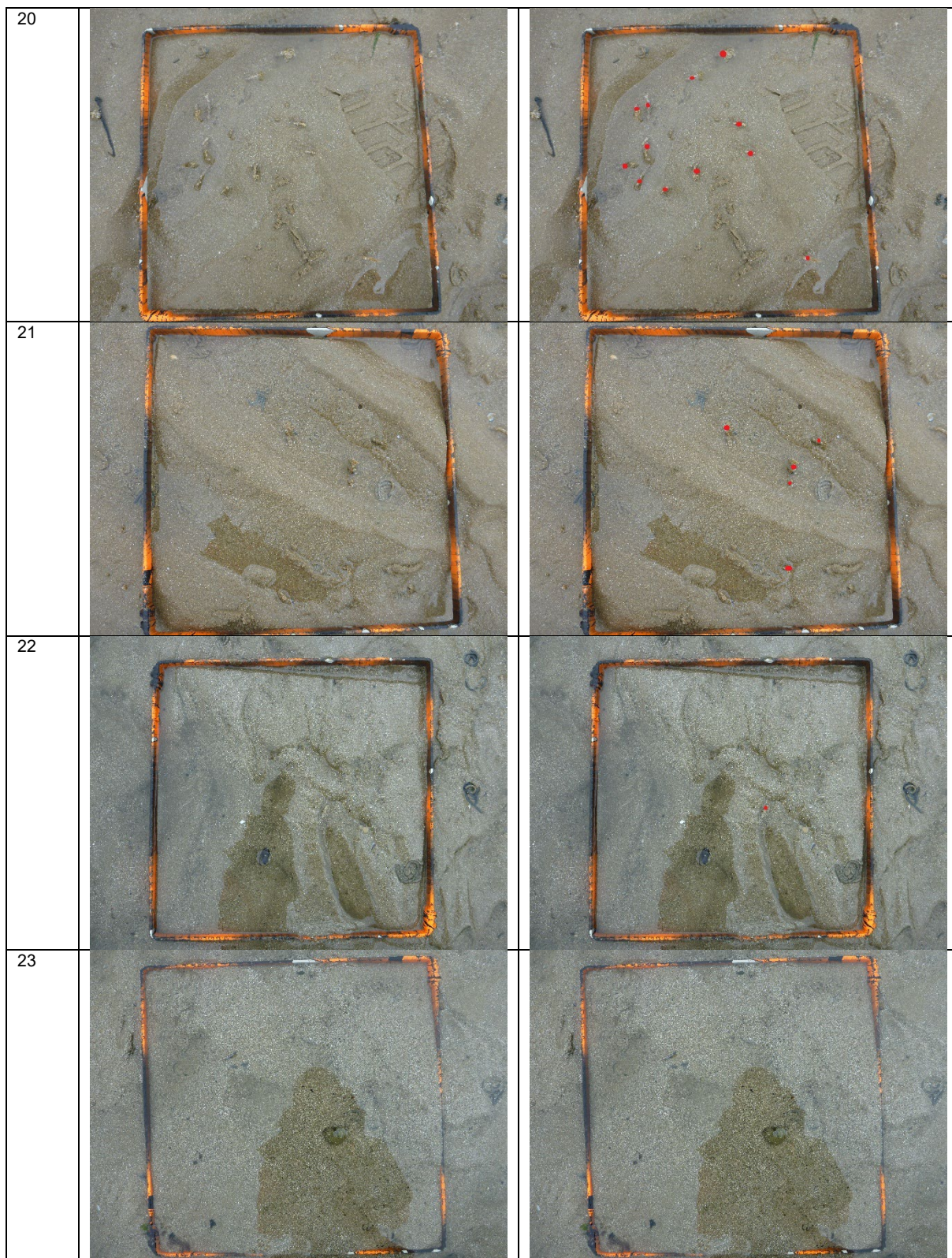
12		
13		
14		
15		

CHARIER

QUALIFICATION DE L'HABITAT A LANICES SUR LES EMPRISES PROJETEES DU PROJET D'AMENAGEMENT DES PORTS DE PORNICHET

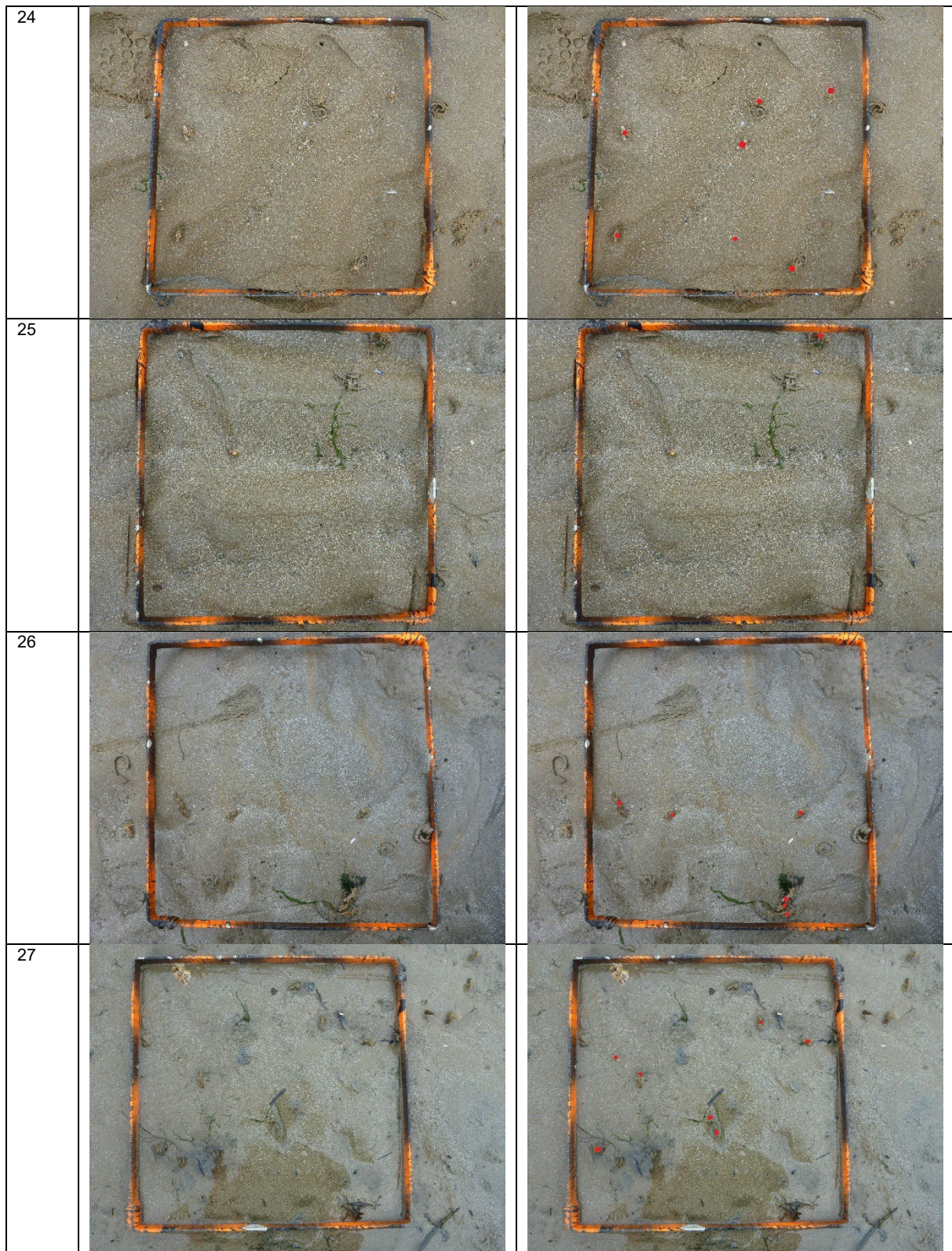


CHARIER
QUALIFICATION DE L'HABITAT A LANICES SUR LES EMPRISES PROJETEES DU PROJET D'AMENAGEMENT DES PORTS DE PORNICHET

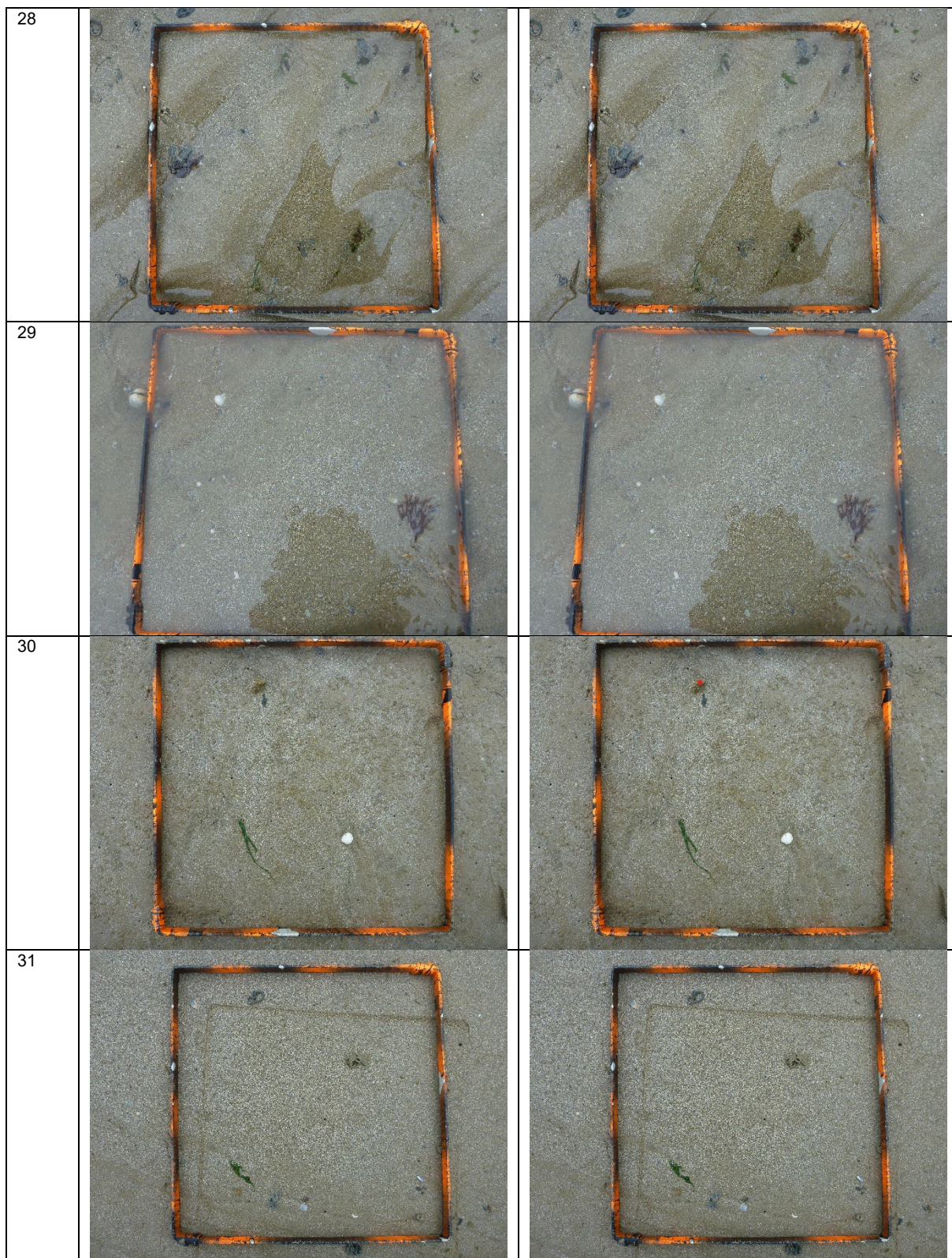


CHARIER

QUALIFICATION DE L'HABITAT A LANICES SUR LES EMPRISES PROJETEES DU PROJET D'AMENAGEMENT DES PORTS DE PORNICHET



CHARIER
QUALIFICATION DE L'HABITAT A LANICES SUR LES EMPRISES PROJETEES DU PROJET D'AMENAGEMENT DES PORTS DE PORNICHET



CHARIER
QUALIFICATION DE L'HABITAT A LANICES SUR LES EMPRISES PROJETEES DU PROJET D'AMENAGEMENT DES
PORTS DE PORNICHET



creocean

Environnement & océanographie

www.creocean.fr



keran

Des hommes, une planète

[GROUPE KERAN](#)