



<b>Daily Progress Report</b>
------------------------------

<b>Date</b>	12/11/2025		
<b>Objet</b>	3 Prélèvements de sédiment au carottier	Time Zone	UTC+1
<b>Projet</b>	Travaux dans le Port d'échouage	Système Géodésique	CC47
<b>Localisation</b>	Pornichet	Client	Charier

EQUIPAGE			
NOM	Prénom	Position	Entreprise
LAFOSSÉ	Marc	Pilote	EDLL
MANEUX	Eric	Directeur des opérations	EDLL
AMIOT	Chloé	Technicienne	EDLL
RITZ	Auguste	Technicien	EDLL

QHSE	
<b>Incident</b>	RAS
<b>Accident</b>	RAS

POSITION DU NAVIRE /METEO OBSERVATIONS/ DETAIL DES OPERATIONS					
Heure (locale)	Force du vent (nœuds)	Température(°C)	Site	Etat du plan d'eau	Activité / Commentaires / Décision
08:40	20 nds	15 °C	Port de Pornichet	< 0,2m + courant de flot	- Arrivée de 3 membres de l'équipe EDL au port de Pornichet avec le navire
09:20	20 nds	15 °C	Port de Pornichet	< 0,2m + courant de flot	- Mise à l'eau du Sélénite avec l'ascenseur à navire du port
09:45	20 nds	15 °C	Port de Pornichet	< 0,2m + courant de flot	- Calage du positionnement des points de prélèvement
10:30	20 nds	15 °C	Port de Pornichet	< 0,2m + courant de flot	- Plein d'essence
12:15	21 nds	16°C	Port d'échouage de Pornichet	< 0,2m + courant de jusant	- Récupération de C. Amiot au ponton du Port d'échouage
13:00	21 nds	16°C	Port d'échouage de Pornichet	< 0,2m + courant de jusant	- Positionnement du navire - Réalisation de la première carotte proche de la digue est - Conditionnement de la carotte
13:30	21 nds	17°C	Port de Pornichet	< 0,2m + courant de jusant	- Retour au port de Pornichet - Stockage de la première carotte - Préparation du matériel pour le carottage n°2 et n°3
15:30	19 nds	17°C	Port d'échouage de Pornichet	< 0,5m + courant de jusant	- Départ en Sélénite du port Pornichet pour le carottage n°2 au droit de la digue ouest

16:50	19 nds	17°C	Port d'échouage de Pornichet	< 0,5m + étale de BM	<ul style="list-style-type: none"> <li>- Positionnement du navire</li> <li>- Réalisation de la deuxième carotte proche de la digue ouest</li> <li>- Conditionnement de la carotte</li> </ul>
16:55	18 nds	17°C	Port de Pornichet	< 0,5m + courant de flot	<ul style="list-style-type: none"> <li>- Retour au port</li> <li>- Sotckage de la carotte n°2</li> </ul>
17:20	18 nds	17°C	Plage de Pornichet	< 0,5m + courant de flot	<ul style="list-style-type: none"> <li>- Chargement du matériel pour la carotte n°3</li> <li>- Départ en véhicule pour la plage de Pornichet</li> </ul>
18:00	17 nds	17°C	Plage de Pornichet	< 0,5m + courant de flot	<ul style="list-style-type: none"> <li>- Prélèvement de la carotte n°3</li> <li>- Toit rocheux atteint.</li> </ul>
18:20	17 nds	16°C	Plage de Pornichet	< 0,5m + courant de flot	<ul style="list-style-type: none"> <li>- Réalisation d'une nouvelle carotte dans le même emplacement que la précédente</li> <li>- Faible pénétration dans le sédiment, son contenu n'est pas conservé</li> </ul>
18:45	17 nds	16°C	Plage de Pornichet	< 0,5m + courant de flot	<ul style="list-style-type: none"> <li>- Réalisation d'une nouvelle carotte à proximité de la précédente</li> <li>- Pénétration dans le sédiment identique à la carotte n°3</li> </ul>
19:00	16 nds	16°C	Plage de Pornichet	< 0,5m + courant de flot	<ul style="list-style-type: none"> <li>- Démobilisation</li> </ul>

Compte rendu de la mission
<p><b>Point 1 : Proche de la digue est</b></p> <ul style="list-style-type: none"> <li>- Amarrage en 5 points</li> <li>- Préparation du carottier avec sa potence</li> <li>- Mise en place d'un tube dans le carottier et positionnement du tube au niveau du point à l'aide de la potence</li> <li>- Fonçage du tube de carottage au point X : 1295643.49 m ; Y : 6242720.75 (1 m de la position de projet)</li> <li>- Arrêt du carottage après constatation de l'arrêt de la pénétration du tube dans le sédiment</li> <li>- Remontée du carottier au palan à chaîne</li> <li>- Conditionnement et mesure de la carotte (85cm)</li> </ul> <ul style="list-style-type: none"> <li>- Mise en place d'un tube dans le carottier et positionnement du tube au niveau du point à l'aide de la potence</li> <li>- Fonçage du tube de carottage au point X : 1295643.49 m ; Y : 6242720.75 (1 m de la position de projet)</li> <li>- Arrêt du carottage après constatation de l'arrêt de la pénétration du tube dans le sédiment</li> <li>- Remontée du carottier au palan à chaîne</li> <li>- Conditionnement et mesure de la carotte (80cm)</li> </ul>
<p><b>Point 2 : Proche de la digue ouest</b></p> <ul style="list-style-type: none"> <li>- Amarrage en 3 points</li> <li>- Préparation du carottier avec sa potence</li> <li>- Mise en place d'un tube dans le carottier et positionnement du tube au niveau du point à l'aide de la potence</li> <li>- Fonçage du tube de carottage au point X : 1295706.26 m ; Y : 6242640.32 (7 m de la position de projet - impossible de tenir le bateau stable au niveau du point de projet en raison de la houle déferlante tournant autour de la digue)</li> <li>- Arrêt du carottage après constatation de l'arrêt de la pénétration du tube dans le sédiment</li> <li>- Remontée du carottier au palan à chaîne</li> <li>- Extrémité de la carotte pliée probablement en raison probablement de l'atteinte du toit rocheux ou d'une couche indurée (banc d'huitres fossilisé).</li> <li>- Conditionnement et mesure de la carotte (105cm)</li> </ul>
<p><b>Point 3 : Plage</b></p> <ul style="list-style-type: none"> <li>- Installation du système de potence terrestre</li> <li>- Préparation du carottier</li> <li>- Mise en place d'un tube dans le carottier</li> <li>- Fonçage du carottier au point X : 1295750.497 m ; Y : 6242976.776 (à 1m de la position de projet)</li> <li>- Remontée du tube de carottage à la main</li> <li>- Conditionnement et mesure de la carotte 3.1 (65cm)</li> <li>- Extrémité du tube de carottage fissurée probablement en raison de l'atteinte du toit rocheux</li> </ul> <ul style="list-style-type: none"> <li>- Préparation du carottier pour un second carottage au même emplacement</li> <li>- Mise en place d'un tube dans le carottier et positionnement du tube au niveau du point à l'aide de la potence</li> <li>- Fonçage du carottier avec arrêt de la pénétration rapidement. Arrêt du carottage.</li> <li>- Remontée du tube de carottage au palan à la main</li> <li>- Non conservation du faible sédiment présent dans la carotte 3.2</li> </ul> <ul style="list-style-type: none"> <li>- Préparation du carottier pour un troisième essai à 1m du point de projet.</li> <li>- Mise en place d'un tube dans le carottier et positionnement du tube au niveau du point à l'aide de la potence</li> <li>- <del>Fonçage du carottier sans pouvoir pénétrer le sédiment plus profondément que la carotte 3.1 au point X : 1295749.52 ; Y :</del></li> </ul> <p><b>Ouvertures des carottes et constitution des échantillons :</b></p> <ul style="list-style-type: none"> <li>- Réception de la glacière et des flaconnages le 13/11/2025</li> <li>- Ouverture des carottes et mélange des échantillons bruts pour constituer les échantillons moyens</li> <li>- Constitution des échantillons et remplissage des flaconnages (date de prélèvement : 13/11 à 12h00)</li> <li>- Conditionnement des flacons dans la glacière avec des gel-packs rigides réfrigérant</li> <li>- Livraison de la glacière au client</li> </ul>

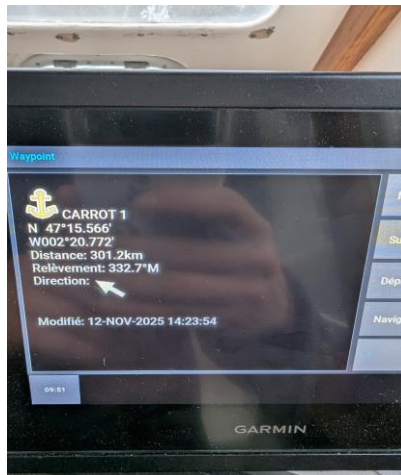
Photos Point 1



Carottage au point 1

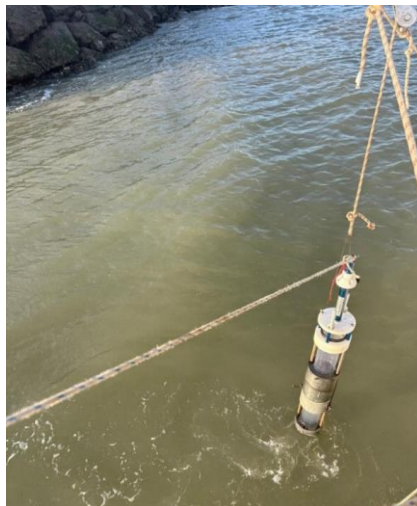


Conditionnement de la carotte 1

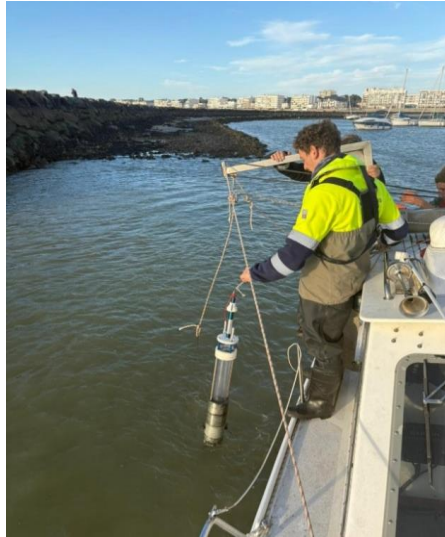


Position GNSS du carottage 1 en WGS84

### Photos Point 2



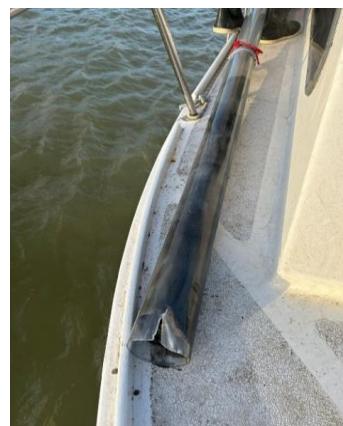
Carottage au point 2 proche de la digue ouest du port d'échouage



Carottage au point 2 proche de la digue ouest du port d'échouage



Présence d'une fissure à l'extrémité de la carotte sûrement liée à l'atteinte du toit rocheux



Carotte N°2



Conditionnement de la carotte n°2



Point GNSS du prélèvement n°2

### Photos Point 3



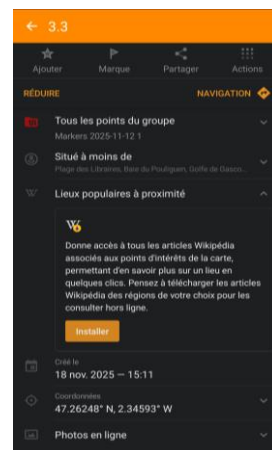
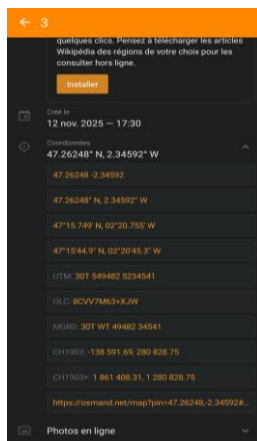
Carottage n°3



Carotte n°3



Conditionnement de la carotte n°3.1



Points GNSS des carottes 3.1 et 3.3

**Echantillon point 3 : mélange des carottes 3.1 (65cm) et 3.3 (35cm)**



**Echantillon point 2 : mélange de la carotte 2 (base du tube, sédiment brut, sédiment mélangé)**



**Echantillon point 1 : mélange de la carotte 1 (échantillon brut, échantillon mélangé)**

