

Elaboration du Plan Local d'Urbanisme Intercommunal
Phase 10 – Révision du Zonage d'assainissement
Commune de SAINT-CHRISTOPHE-EN-BRESSE

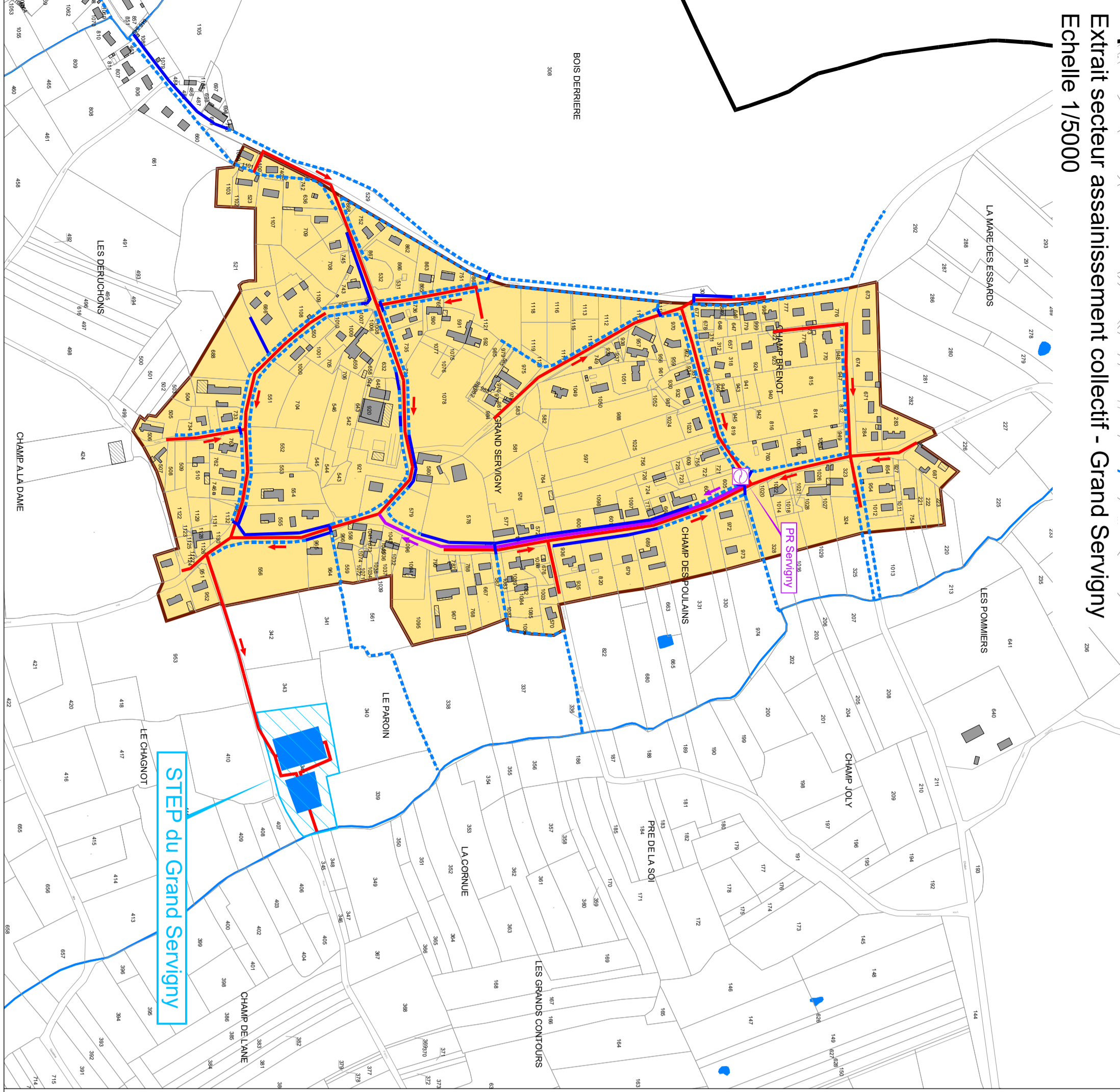
- Legende :
- Zone d'assainissement collectif existant
 - Unité communale
 - Cours d'eau
 - Réseau Eau Pluviales
 - Réseau enterré (collecteur)
 - Réseau de surface (fosse, caniveau...)
 - Réseau Eau usées
 - Conduite de rétroblement
 - Réseaux divers (gaz, fibre, TV...)
 - Poste de relevage
 - Station d'épuration
 - Zone d'assainissement collectif futur
 - Zone d'assainissement non collectif
 - Zone de limitation d'imperméabilisation
 - Zone de gestion des eaux pluviales

D	07/05/2024	Modification suite enquête publique	P/S
C	19/10/2023	Déterminer modification avant enquête publique	P/S
B	29/06/2023	Modification suite réel de la commune du 20/06/23 - Ajout zone collective future	P/S
A	25/03/2022	Version originale	P/S

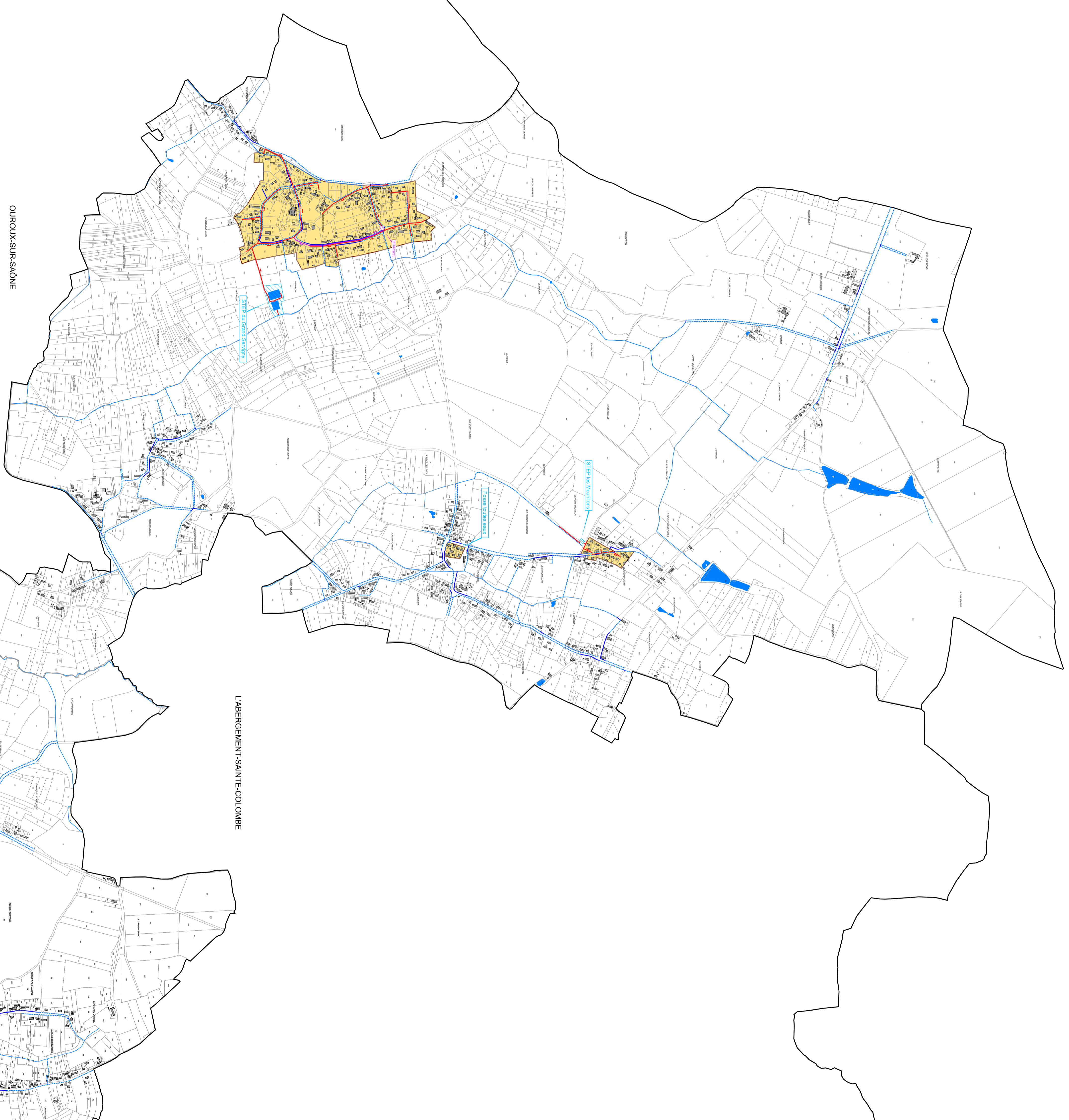
Titre	OHM	Réalisation	
Échelle	1/10000	Désignation de la place	
		Avenue du PLU	



Extrait secteur assainissement collectif - Grand Servigny
Echelle 1/5000

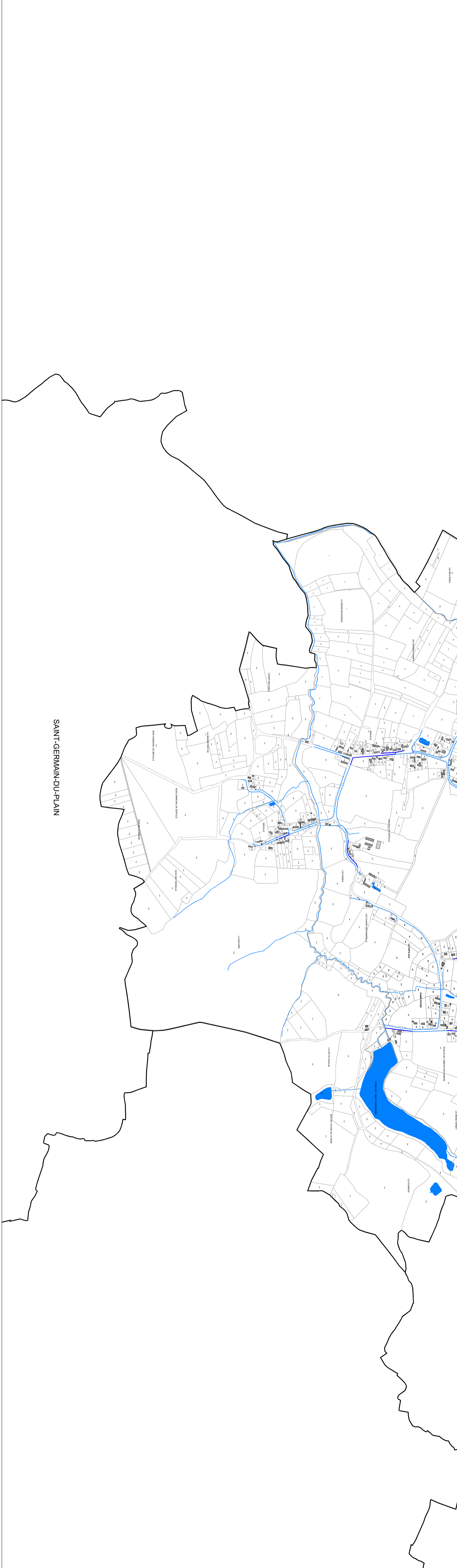


OURoux-SUR-SAÔNE



LABERGEMENT-SAINTE-COLOMBE

TRONCHY



SAINT-GERMAIN-DU-PLAN

Extrait secteur assainissement collectif - Les Moutillons
Echelle 1/5000

