

*Édité le 13/03/2026*

***CREATION D'INSTALLATIONS  
DE STOCKAGE D'ALCOOLS DE  
BOUCHE***

**ALLAS-CHAMPAGNE (17)**

**VIGNOBLES DE LA METAIRIE**

**DOSSIER DE DEMANDE  
D'AUTORISATION  
ENVIRONNEMENTALE  
ANNEXES**

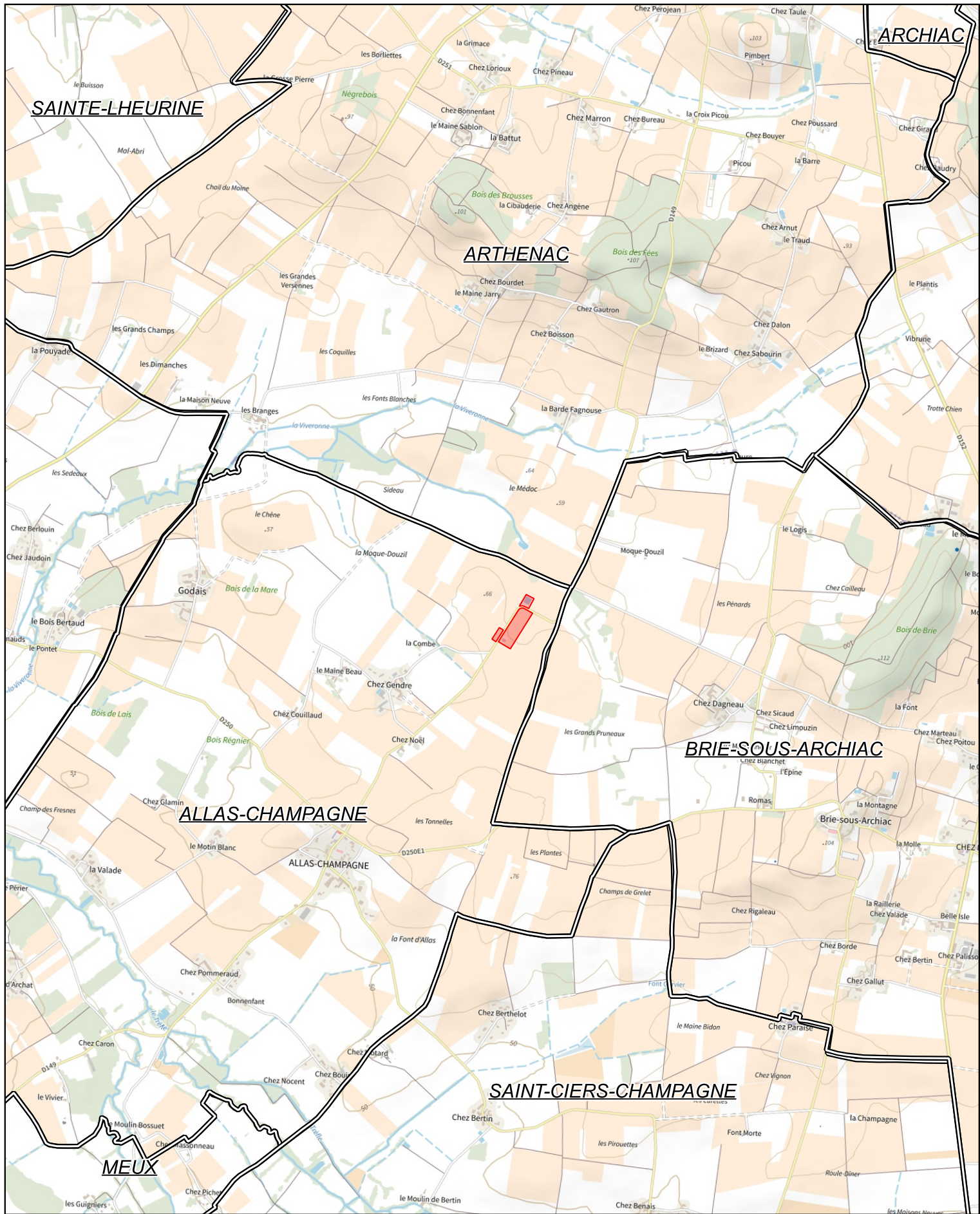


## PLANS PROJET

- ANNEXE PLAN- 1.    PLAN DE SITUATION**
- ANNEXE PLAN- 2.    RAYON D’AFFICHAGE**
- ANNEXE PLAN- 3.    PLANS ICPE**



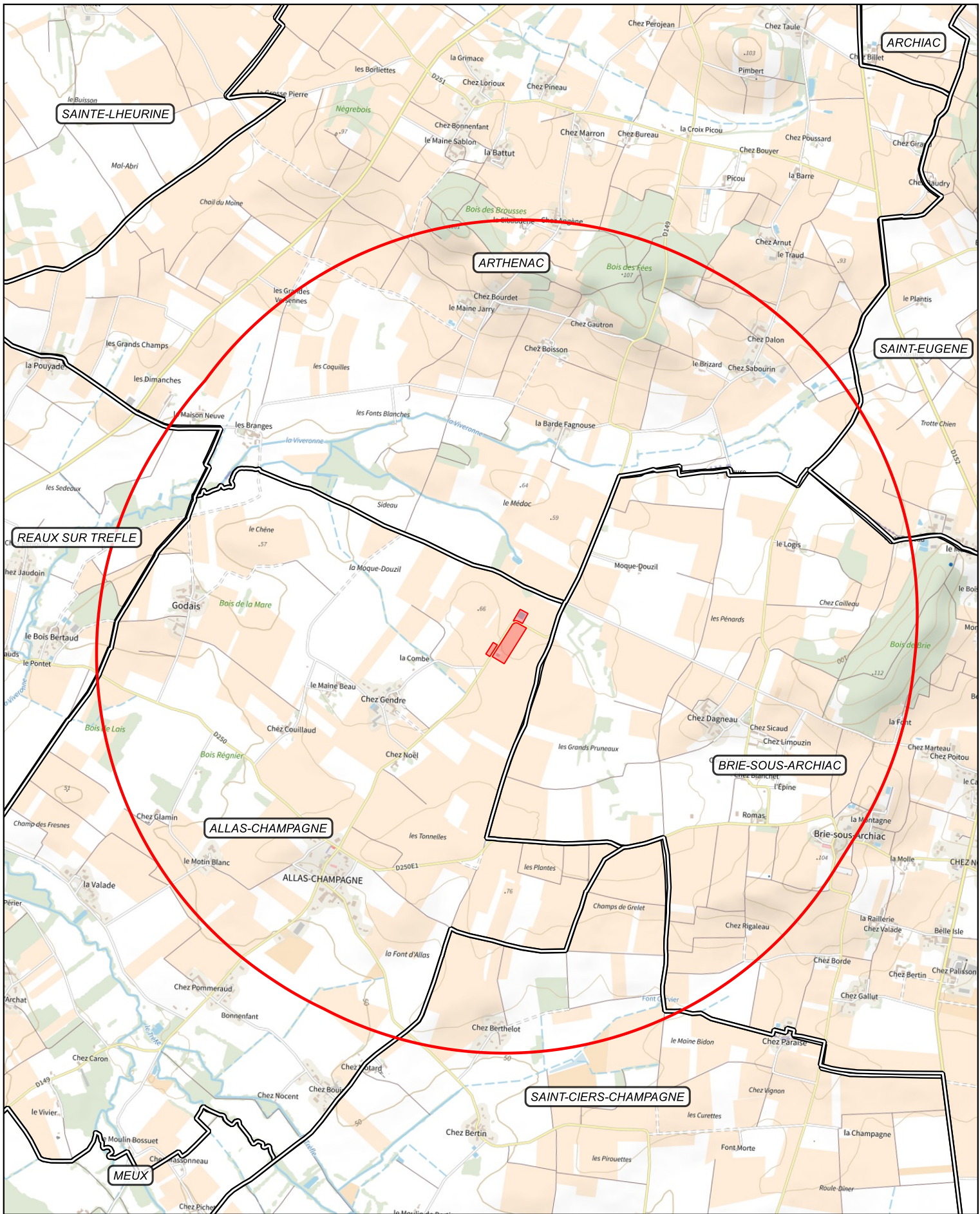
## **ANNEXE PLAN- 1.PLAN DE SITUATION**



**LEGENDE**

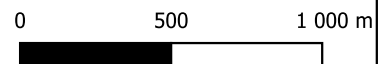
- Données du site en projet    Limites administratives    Fond de carte
- Le\_site     commune\_cadastre    Plan IGN v2

## **ANNEXE PLAN- 2.RAYON D’AFFICHAGE**



**LEGENDE**

- Données du site en projet
- Rayons
- Limites administratives
- Le\_site
- Rayon\_affichage\_2km
- commune\_cadastre
- Plan IGN v2



## **ANNEXE PLAN- 3.PLANS ICPE**

# LEGENDE

## Données du site en projet

● Localisation\_site

□ 200m

□ Le\_site

## Données étude

● Référentiel des points d'eau BSS EAU -

COURS\_EAU\_DDT\_17

— Cours d'eau

— Non cours d'eau

— Indeterminé

## Environnement\_immediat\_v4

■ Boisements et bosquets

■ Champs et vignes

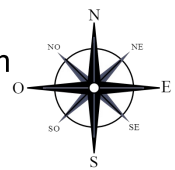
■ Voiries et chemins

## Fond de carte

Photographies aériennes



0 50 100 m



Forage existant (années 2000):  
 BSS004PXYD  
 Alimentation eau activités industrielles des sites CHEZ GENDRE et AUX FONTAINES  
 Débit : max 70m³/h  
 Vitesse : 100m/min

Vignes

Vignes

Limite d'exploitation + 35 m

Route d'Arthenac (RD149)

Route d'Arthenac (RD 149)

Route

Limite d'exploitation + 35 m

Haie bocagère de 3 espèces différentes

Limite d'exploitation

Limite d'exploitation

Limite d'exploitation + 35 m

ZH n°24  
 SAS VIGNOBLES DE LA MÉTAIRIE

ZH n°26  
 Mme BOURSUD Sonia

Accès SDRS n°2  
 L'ouvrage est au SDRS  
 Point de clôture végétale pour intervention SDRS

Entrée et sortie  
 Accès SDRS n°1

Zone atelier n°1

Zone atelier n°2

Zone atelier n°3

Zone atelier n°4

Zone atelier n°5

Zone atelier n°6

Zone atelier n°7

Zone atelier n°8

Zone atelier n°9

Zone atelier n°10

Zone atelier n°11

Zone atelier n°12

Zone atelier n°13

Zone atelier n°14

Zone atelier n°15

Zone atelier n°16

Zone atelier n°17

Zone atelier n°18

Zone atelier n°19

Zone atelier n°20

Zone atelier n°21

Zone atelier n°22

Zone atelier n°23

Zone atelier n°24

Zone atelier n°25

Zone atelier n°26

Zone atelier n°27

Zone atelier n°28

Zone atelier n°29

Zone atelier n°30

Zone atelier n°31

Zone atelier n°32

Zone atelier n°33

Zone atelier n°34

Zone atelier n°35

Zone atelier n°36

Zone atelier n°37

Zone atelier n°38

Zone atelier n°39

Zone atelier n°40

Zone atelier n°41

Zone atelier n°42

Zone atelier n°43

Zone atelier n°44

Zone atelier n°45

Zone atelier n°46

Zone atelier n°47

Zone atelier n°48

Zone atelier n°49

Zone atelier n°50

Zone atelier n°51

Zone atelier n°52

Zone atelier n°53

Zone atelier n°54

Zone atelier n°55

Zone atelier n°56

Zone atelier n°57

Zone atelier n°58

Zone atelier n°59

Zone atelier n°60

Zone atelier n°61

Zone atelier n°62

Zone atelier n°63

Zone atelier n°64

Zone atelier n°65

Zone atelier n°66

Zone atelier n°67

Zone atelier n°68

Zone atelier n°69

Zone atelier n°70

Zone atelier n°71

Zone atelier n°72

Zone atelier n°73

Zone atelier n°74

Zone atelier n°75

Zone atelier n°76

Zone atelier n°77

Zone atelier n°78

Zone atelier n°79

Zone atelier n°80

Zone atelier n°81

Zone atelier n°82

Zone atelier n°83

Zone atelier n°84

Zone atelier n°85

Zone atelier n°86

Zone atelier n°87

Zone atelier n°88

Zone atelier n°89

Zone atelier n°90

Zone atelier n°91

Zone atelier n°92

Zone atelier n°93

Zone atelier n°94

Zone atelier n°95

Zone atelier n°96

Zone atelier n°97

Zone atelier n°98

Zone atelier n°99

Zone atelier n°100

Zone atelier n°101

Zone atelier n°102

Zone atelier n°103

Zone atelier n°104

Zone atelier n°105

Zone atelier n°106

Zone atelier n°107

Zone atelier n°108

Zone atelier n°109

Zone atelier n°110

Zone atelier n°111

Zone atelier n°112

Zone atelier n°113

Zone atelier n°114

Zone atelier n°115

Zone atelier n°116

Zone atelier n°117

Zone atelier n°118

Zone atelier n°119

Zone atelier n°120

Zone atelier n°121

Zone atelier n°122

Zone atelier n°123

Zone atelier n°124

Zone atelier n°125

Zone atelier n°126

Zone atelier n°127

Zone atelier n°128

Zone atelier n°129

Zone atelier n°130

Zone atelier n°131

Zone atelier n°132

Zone atelier n°133

Zone atelier n°134

Zone atelier n°135

Zone atelier n°136

Zone atelier n°137

Zone atelier n°138

Zone atelier n°139

Zone atelier n°140

Zone atelier n°141

Zone atelier n°142

Zone atelier n°143

Zone atelier n°144

Zone atelier n°145

Zone atelier n°146

Zone atelier n°147

Zone atelier n°148

Zone atelier n°149

Zone atelier n°150

Zone atelier n°151

Zone atelier n°152

Zone atelier n°153

Zone atelier n°154

Zone atelier n°155

Zone atelier n°156

Zone atelier n°157

Zone atelier n°158

Zone atelier n°159

Zone atelier n°160

Zone atelier n°161

Zone atelier n°162

Zone atelier n°163

Zone atelier n°164

Zone atelier n°165

Zone atelier n°166

Zone atelier n°167

Zone atelier n°168

Zone atelier n°169

Zone atelier n°170

Zone atelier n°171

Zone atelier n°172

Zone atelier n°173

Zone atelier n°174

Zone atelier n°175

Zone atelier n°176

Zone atelier n°177

Zone atelier n°178

Zone atelier n°179

Zone atelier n°180

Zone atelier n°181

Zone atelier n°182

Zone atelier n°183

Zone atelier n°184

Zone atelier n°185

Zone atelier n°186

Zone atelier n°187

Zone atelier n°188

Zone atelier n°189

Zone atelier n°190

Zone atelier n°191

Zone atelier n°192

Zone atelier n°193

Zone atelier n°194

Zone atelier n°195

Zone atelier n°196

Zone atelier n°197

Zone atelier n°198

Zone atelier n°199

Zone atelier n°200

Zone atelier n°201

Zone atelier n°202

Zone atelier n°203

Zone atelier n°204

Zone atelier n°205

Zone atelier n°206

Zone atelier n°207

Zone atelier n°208

Zone atelier n°209

Zone atelier n°210

Zone atelier n°211

Zone atelier n°212

Zone atelier n°213

Zone atelier n°214

Zone atelier n°215

Zone atelier n°216

Zone atelier n°217

Zone atelier n°218

Zone atelier n°219

Zone atelier n°220

Zone atelier n°221

Zone atelier n°222

Zone atelier n°223

Zone atelier n°224

Zone atelier n°225

Zone atelier n°226

Zone atelier n°227

Zone atelier n°228

Zone atelier n°229

Zone atelier n°230

Zone atelier n°231

Zone atelier n°232

Zone atelier n°233

Zone atelier n°234

Zone atelier n°235

Zone atelier n°236

Zone atelier n°237

Zone atelier n°238

Zone atelier n°239

Zone atelier n°240

Zone atelier n°241

Zone atelier n°242

Zone atelier n°243

Zone atelier n°244

Zone atelier n°245

Zone atelier n°246

Zone atelier n°247

Zone atelier n°248

Zone atelier n°249

Zone atelier n°250

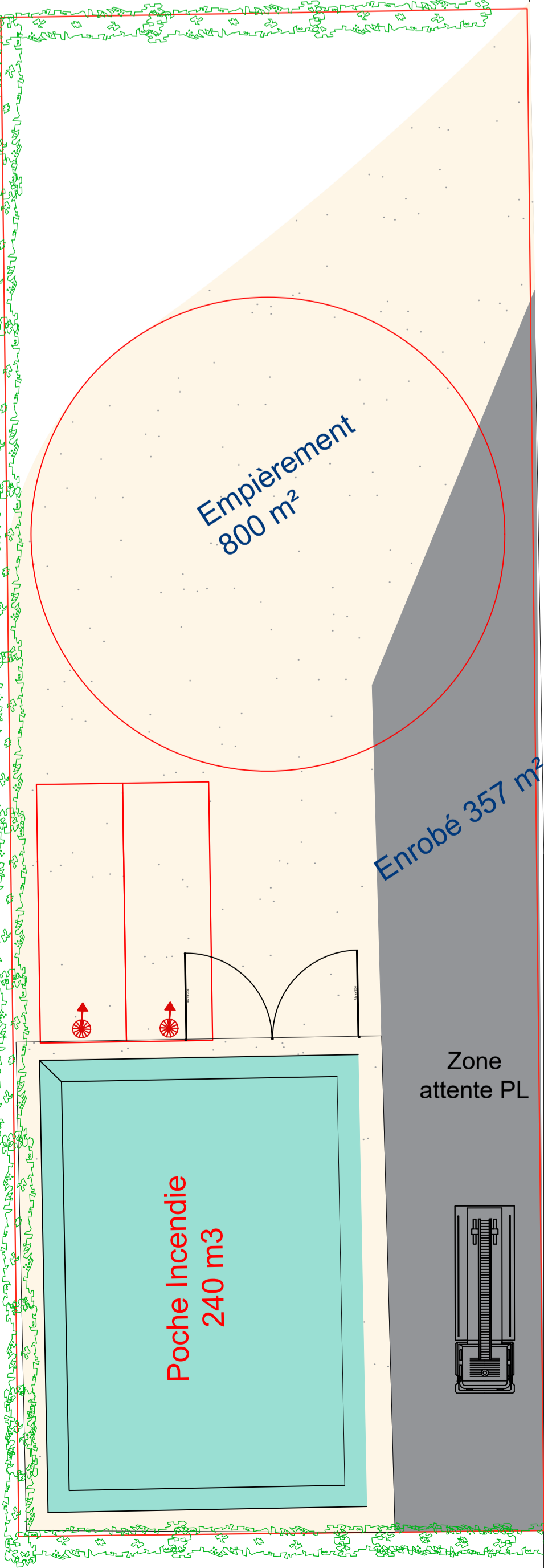
Zone atelier n°251

Zone atelier n°252

Zone atelier n°253

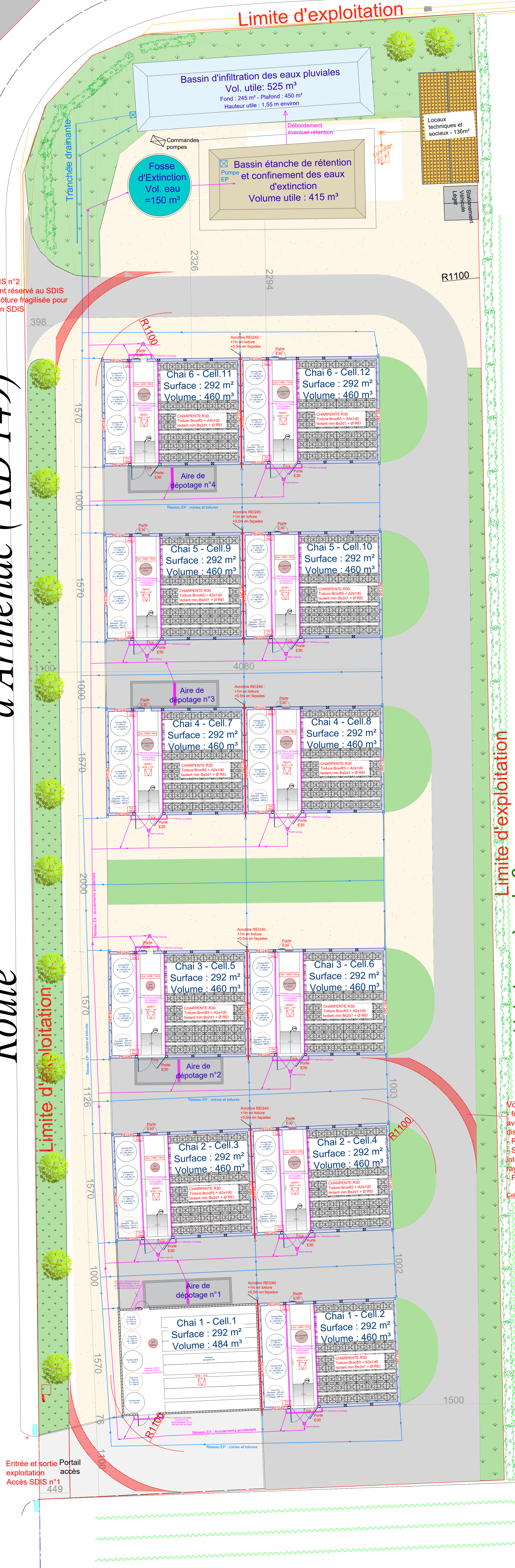
Zone atelier n°254

Haie bocagère de 3  
espèce différentes



Route  
d'Arthenac (RD 149)

Accès SDIS n°2  
Uniquement réservé au SDIS  
Point de clôture fragilisée pour  
intervention SDIS



Limite d'exploitation

Limite d'exploitation + 35 m

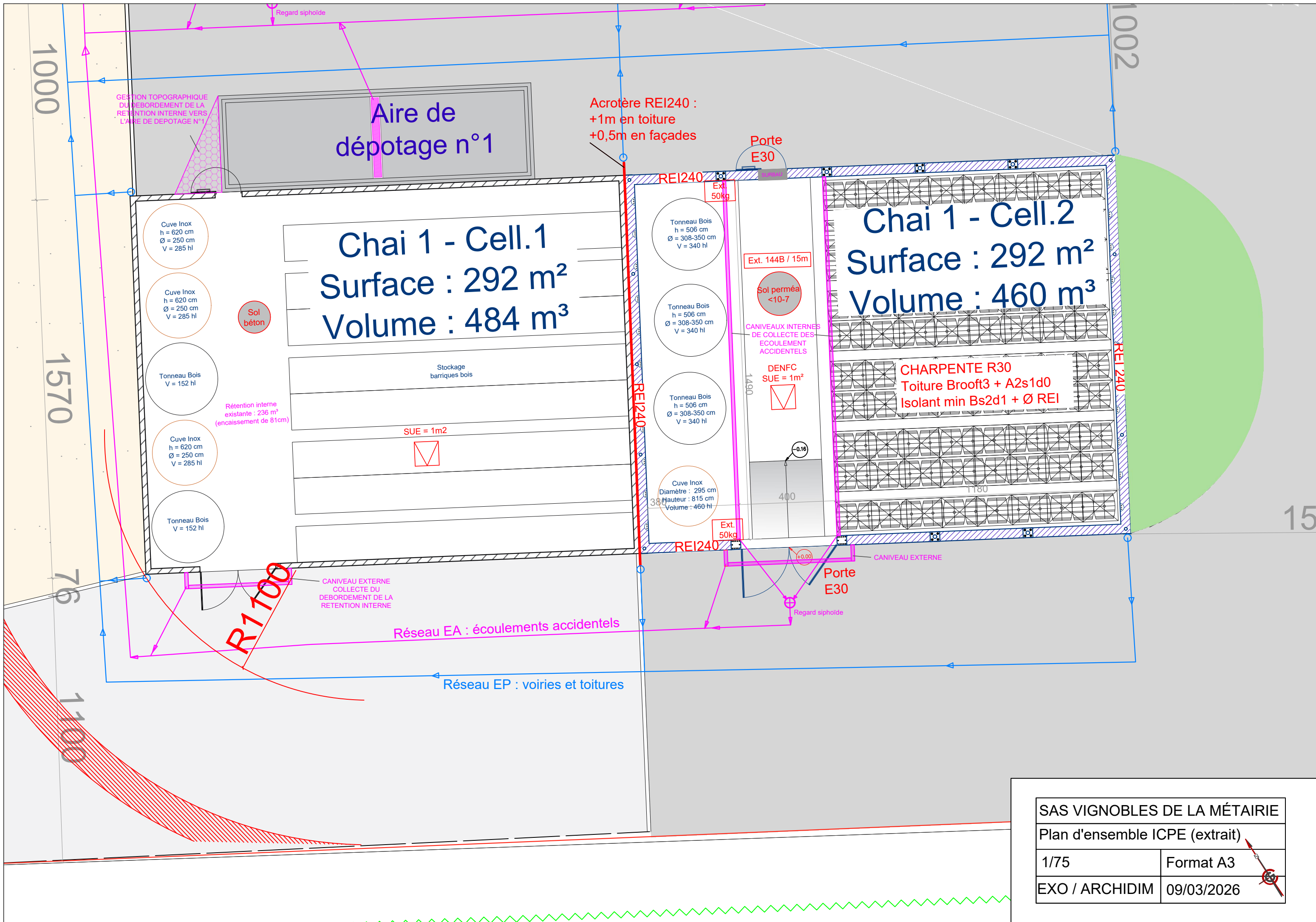
Limite d'exploitation

Haie bocagère de 3  
espèce différentes

ZH n°24  
SAS VIGNOBLES DE LA M

Voie-engin:  
force portante calculée pour un véhicule de 160  
avec un maximum de 90 kN par essieu ceux-ci étant  
écartés de 3,6 m.  
Rayon intérieur minimum R : 11 mètres.  
Surlargeur S=15 : R dans les virages de rayon  
intérieur inférieur à 50 mètres (S et R, surlargeur et  
rayon intérieur, étant exprimés en mètres).  
Pente inférieure à 15 %.

SAS VIGNOBLES DE LA MÉTairie	
Plan d'ensemble ICPE (extrait)	
1/200	Format A0
EXO / ARCHIDIM	09/03/2026



Aire de dépôtage n°1

**Chai 1 - Cell.1**  
 Surface : 292 m<sup>2</sup>  
 Volume : 484 m<sup>3</sup>

**Chai 1 - Cell.2**  
 Surface : 292 m<sup>2</sup>  
 Volume : 460 m<sup>3</sup>

Cuve Inox  
 h = 620 cm  
 Ø = 250 cm  
 V = 285 hl

Cuve Inox  
 h = 620 cm  
 Ø = 250 cm  
 V = 285 hl

Tonneau Bois  
 V = 152 hl

Cuve Inox  
 h = 620 cm  
 Ø = 250 cm  
 V = 285 hl

Tonneau Bois  
 V = 152 hl

Tonneau Bois  
 h = 506 cm  
 Ø = 308-350 cm  
 V = 340 hl

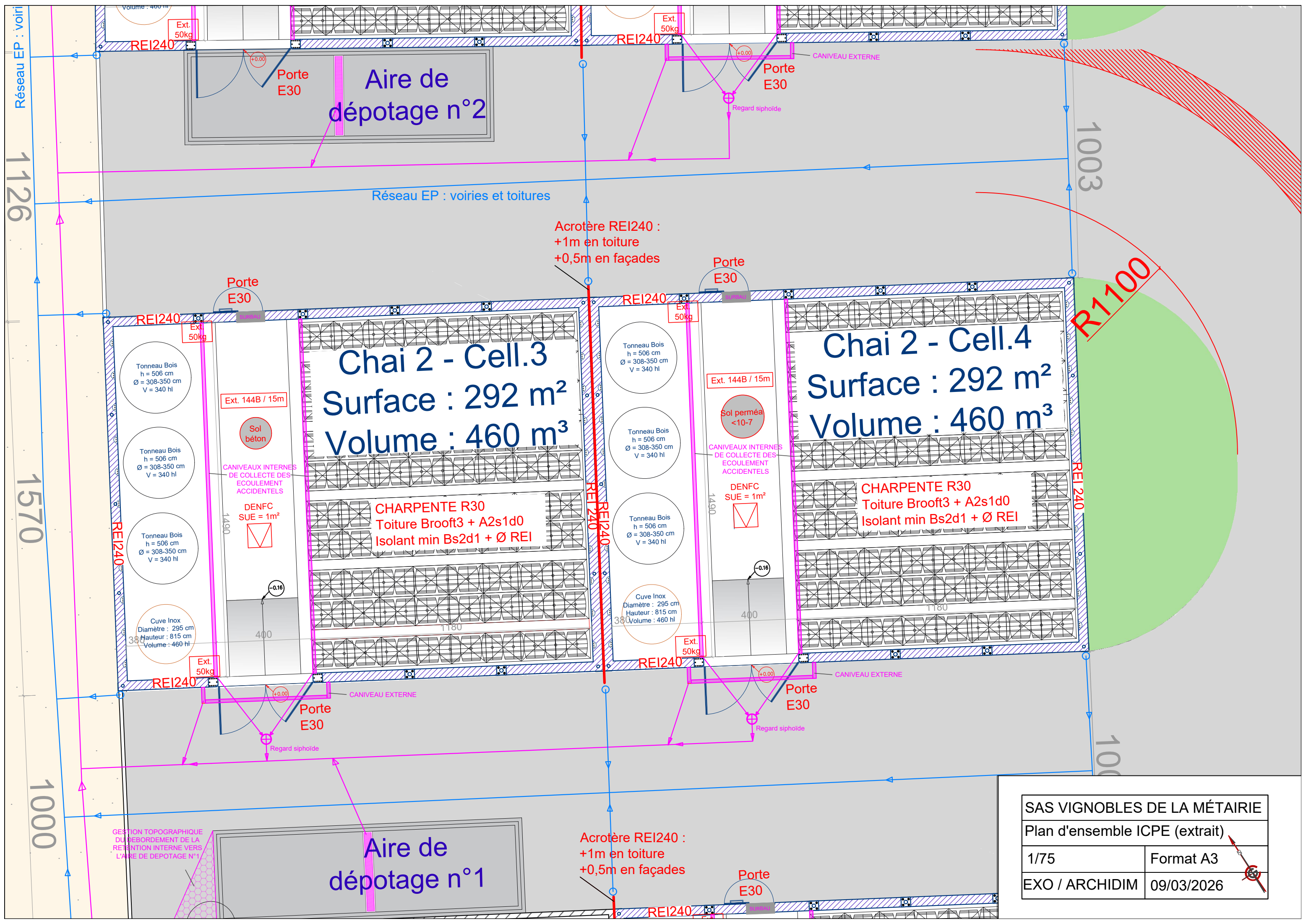
Tonneau Bois  
 h = 506 cm  
 Ø = 308-350 cm  
 V = 340 hl

Tonneau Bois  
 h = 506 cm  
 Ø = 308-350 cm  
 V = 340 hl

Cuve Inox  
 Diamètre : 295 cm  
 Hauteur : 815 cm  
 Volume : 460 hl

**CHARPENTE R30**  
 Toiture Brooft3 + A2s1d0  
 Isolant min Bs2d1 + Ø REI

SAS VIGNOBLES DE LA MÉTAIRIE	
Plan d'ensemble ICPE (extrait)	
1/75	Format A3
EXO / ARCHIDIM	09/03/2026



Aire de dépotage n°2

**Chai 2 - Cell.3**  
 Surface : 292 m<sup>2</sup>  
 Volume : 460 m<sup>3</sup>

**Chai 2 - Cell.4**  
 Surface : 292 m<sup>2</sup>  
 Volume : 460 m<sup>3</sup>

**CHARPENTE R30**  
 Toiture Brooft3 + A2s1d0  
 Isolant min Bs2d1 + Ø REI

**CHARPENTE R30**  
 Toiture Brooft3 + A2s1d0  
 Isolant min Bs2d1 + Ø REI

Aire de dépotage n°1

Acrotère REI240 :  
 +1m en toiture  
 +0,5m en façades

Acrotère REI240 :  
 +1m en toiture  
 +0,5m en façades

Réseau EP : voiries

Réseau EP : voiries et toitures

SAS VIGNOBLES DE LA MÉTAIRIE	
Plan d'ensemble ICPE (extrait)	
1/75	Format A3
EXO / ARCHIDIM	09/03/2026

Forage existant (années 2000):  
 BSS004PXYD  
 Alimentation eau activités industrielles des sites CHEZ GENDRE et AUX FONTAINES  
 Débit : max 70m³/h  
 Vitesse : 100m/min

Vignes

Vignes

Limite d'exploitation + 35 m

Route d'Arthenac (RD149)

Route d'Arthenac (RD 149)

Route

Limite d'exploitation + 35 m

Haie bocagère de 3 espèces différentes

Limite d'exploitation

Limite d'exploitation

Haie bocagère de 3 espèces différentes

Limite d'exploitation + 35 m

ZH n°24  
 SAS VIGNOBLES DE LA MÉTAIRIE

ZH n°26  
 Mme BOURSUD Sonia

Accès SDIS n°2  
 L'ouvrage est au SDIS  
 Point de clôture facilitée pour intervention SDIS

Entrée et sortie  
 Accès SCS n°1

Porte  
 Force portante calculée pour un véhicule de 18t  
 avec un maximum de 50 t/m² par essieu ou-ci étant  
 répartis de 3,6 m  
 Rayon intérieur minimum R : 11 mètres  
 Hauteur S+15. R dans les orages de rayon  
 intérieur à 50 mètres (3 et 6, surpiqueur et  
 rayon intérieur, étant exprimés en mètres)  
 Pente inférieure à 15 %  
 Hauteur à la base (Z.A.P.) = 2,00 m

SAS VIGNOBLES DE LA MÉTAIRIE	
Plan d'ensemble ICPE	
1/400	Format A0
EXO / ARCHIDIM	09/03/2026

ZH n°27  
 GFA BOUTILLER

