

19 mars 2026

# Parc éolien du Crêt des Ours sur les communes Plaimbois-du-Miroir, Montbéliardot, Bonnétage et Rosureux (25) Eléments graphiques et plans réglementaires

*Rubrique des activités soumises à autorisation au titre de la nomenclature des Installations Classées pour la Protection de l'Environnement (ICPE) : 2980.1*



**TABLES DES MATIERES**

<b>I.</b>	<b>Introduction.....</b>	<b>3</b>
<b>II.</b>	<b>Plan de situation cadastrale 1/4 500<sup>ème</sup> .....</b>	<b>4</b>
<b>III.</b>	<b>Plan d'ensemble à l'échelle 1/4 500<sup>ème</sup> .....</b>	<b>6</b>
<b>IV.</b>	<b>Plan d'ensemble de la section 1 à l'échelle 1/1 500<sup>ème</sup> .....</b>	<b>8</b>
<b>V.</b>	<b>Plan d'ensemble de la section 2 à l'échelle 1/1 500<sup>ème</sup> .....</b>	<b>10</b>
<b>VI.</b>	<b>Plan d'ensemble de la section 3 a l'échelle 1/1 500<sup>EME</sup> .....</b>	<b>12</b>

## I. INTRODUCTION

L'objet de ce document est de présenter les différents éléments graphiques, plans réglementaires ou cartes utiles à la compréhension des pièces du dossier de Demande d'Autorisation Environnementale du projet éolien du Crêt des Ours.

Les autres pièces constitutives du dossier de Demande d'Autorisation Environnementale sont présentées indépendamment.

## II. PLAN DE SITUATION CADASTRALE 1/4 500<sup>EME</sup>



**PLAN CADASTRAL**  
**ECHELLE : 1 / 4 500 ème**  
*Parc éolien du Crêt des Ours*

**Projet**

- Fondation et accès aux éoliennes
- Survol des pales (Ø de rotor 150 m)
- Plateforme
- Plateforme de retournement temporaire
- Plateforme de stockage des pales
- Piste existante (non revetue)
- Piste existante (revetue)
- Piste à créer temporaire
- Piste à créer
- Elargissement de la piste
- Poste de livraison (PDL)
- Plateforme du PDL
- Réseau inter-éolien

Fond cartographique : Cadastre ; SCAN 25® - IGN  
Réalisation : Synergis Environnement, 03/2026

0 25 50 m  
Echelle : 1 / 4500

**SYNERGIS ENVIRONNEMENT**

### III. PLAN D'ENSEMBLE A L'ECHELLE 1/4 500<sup>EME</sup>

**Projet**

- Fondation et accès aux éoliennes
- Survol des pales (Ø de rotor 150 m)
- Plateforme
- Plateforme de retournement temporaire
- Plateforme de stockage des pales
- Piste existante (non revetue)
- Piste existante (revetue)
- Piste à créer temporaire
- Piste à créer
- ▨ Elargissement de la piste
- Poste de livraison (PDL)
- Plateforme du PDL
- - - Réseau inter-éolien

**Occupation du sol**

- Prairie
- Forêt fermée à mélange de conifères prépondérants et feuillus
- Forêt fermée à mélange de feuillus prépondérants et conifères
- Forêt fermée de hêtre pur
- Forêt fermée de sapin ou épicéa
- Forêt fermée sans couvert arboré
- Forêt ouverte à mélange de feuillus et conifères

**Réseaux :**

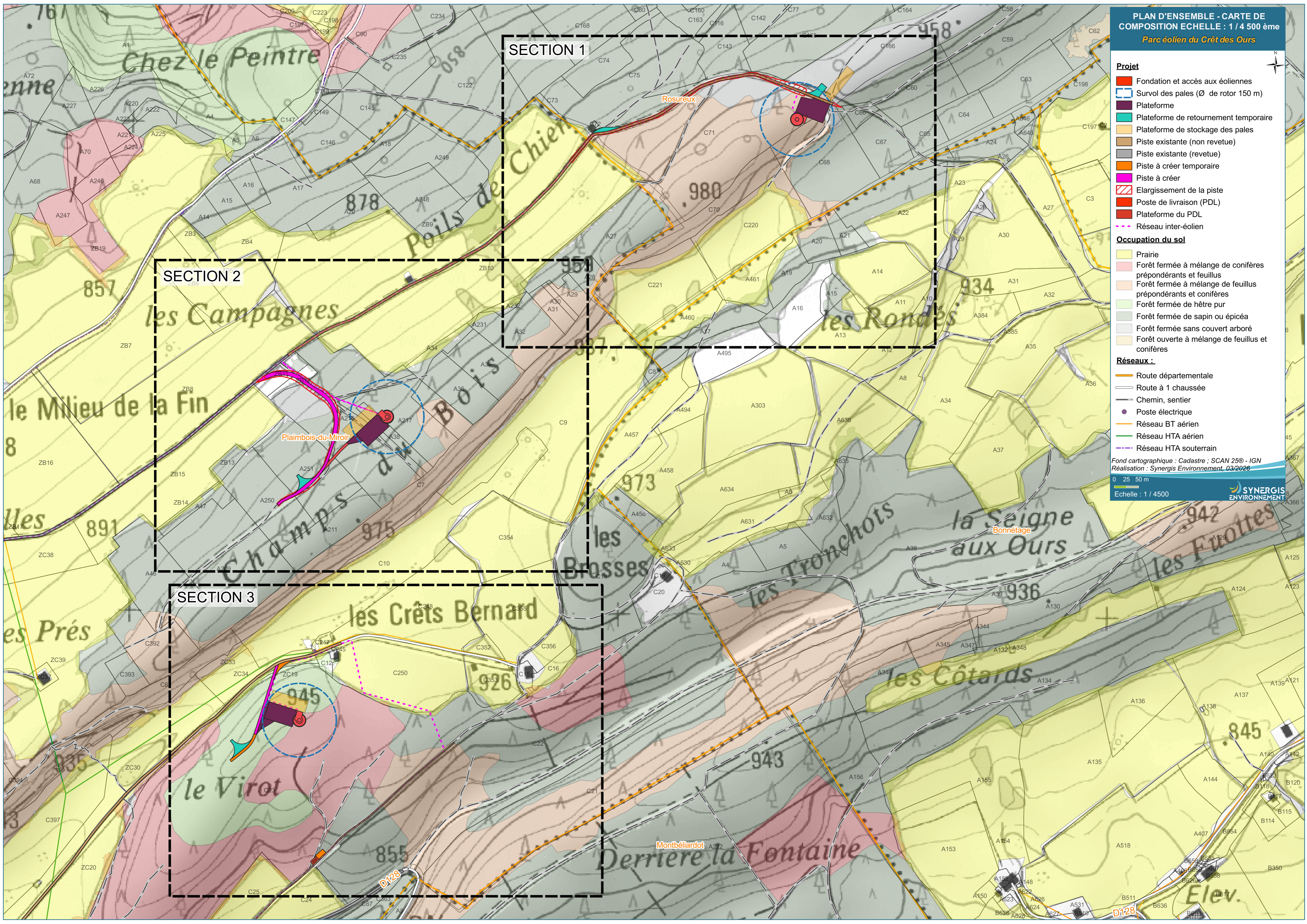
- Route départementale
- Route à 1 chaussée
- Chemin, sentier
- Poste électrique
- Réseau BT aérien
- Réseau HTA aérien
- - - Réseau HTA souterrain

Fond cartographique : Cadastre ; SCAN 25® - IGN  
 Réalisation : Synergis Environnement, 03/2026

0 25 50 m

Echelle : 1 / 4500

**SYNERGIS ENVIRONNEMENT**



SECTION 1

SECTION 2

SECTION 3

Rosureux

Plaimbois-du-Miroir

Bonnétage

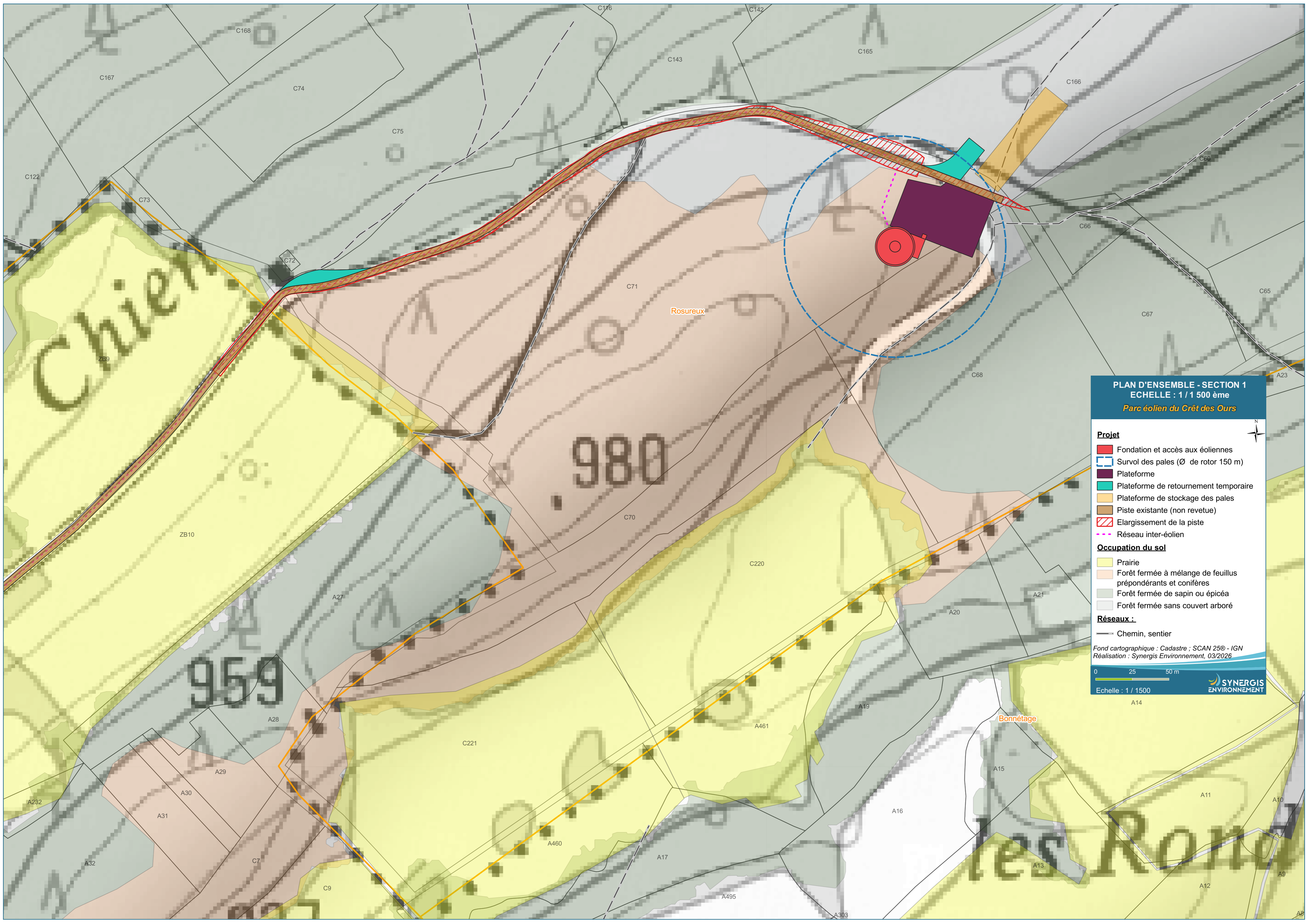
Montbéliardot

D128

D128

Elev.

#### IV. PLAN D'ENSEMBLE DE LA SECTION 1 A L'ECHELLE 1/1 500<sup>EME</sup>



**PLAN D'ENSEMBLE - SECTION 1**  
**ECHELLE : 1 / 1 500 ème**  
*Parc éolien du Crêt des Ours*

**Projet**

- Fondation et accès aux éoliennes
- Survol des pales (Ø de rotor 150 m)
- Plateforme
- Plateforme de retournement temporaire
- Plateforme de stockage des pales
- Piste existante (non revetue)
- Elargissement de la piste
- Réseau inter-éolien

**Occupation du sol**

- Prairie
- Forêt fermée à mélange de feuillus prépondérants et conifères
- Forêt fermée de sapin ou épicéa
- Forêt fermée sans couvert arboré

**Réseaux :**

- Chemin, sentier

Fond cartographique : Cadastre ; SCAN 25® - IGN  
Réalisation : Synergis Environnement, 03/2026

0 25 50 m  
Echelle : 1 / 1500

## V. PLAN D'ENSEMBLE DE LA SECTION 2 A L'ECHELLE 1/1 500<sup>EME</sup>

**PLAN D'ENSEMBLE - SECTION 2**  
**ECHELLE : 1 / 1 500 ème**  
*Parc éolien du Crêt des Ours*

**Projet**

- Fondation et accès aux éoliennes
- Survol des pales (Ø de rotor 150 m)
- Plateforme
- Plateforme de retournement temporaire
- Plateforme de stockage des pales
- Piste existante (non revetue)
- Piste existante (revetue)
- Piste à créer
- Réseau inter-éolien

**Occupation du sol**

- Prairie
- Forêt fermée à mélange de feuillus prépondérants et conifères
- Forêt fermée de sapin ou épicéa
- Forêt fermée sans couvert arboré

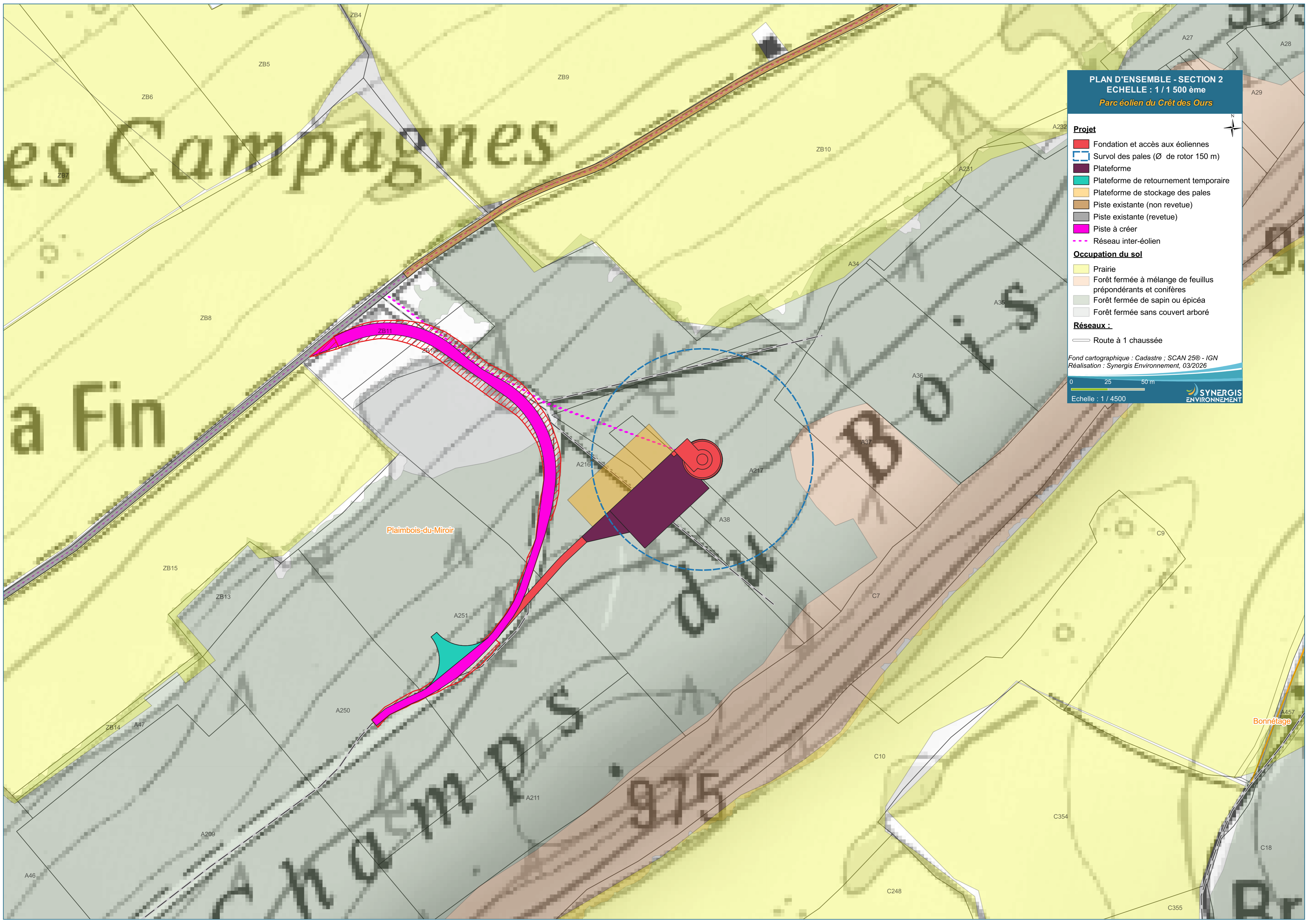
**Réseaux :**

- Route à 1 chaussée

Fond cartographique : Cadastre ; SCAN 25® - IGN  
Réalisation : Synergis Environnement, 03/2026



Echelle : 1 / 4500



## VI. PLAN D'ENSEMBLE DE LA SECTION 3 A L'ECHELLE 1/1 500<sup>EME</sup>

# les Crêts Bernard

926

945

# le Virot

855

## PLAN D'ENSEMBLE - SECTION 3 ECHELLE : 1 / 1 500 ème *Parc éolien du Crêt des Ours*

- Projet**
- Fondation et accès aux éoliennes
  - Survol des pales (Ø de rotor 150 m)
  - Plateforme
  - Plateforme de retournement temporaire
  - Plateforme de stockage des pales
  - Piste existante (non revetue)
  - Piste existante (revetue)
  - Piste à créer temporaire
  - Piste à créer
  - Poste de livraison (PDL)
  - Plateforme du PDL
  - Réseau inter-éolien
- Occupation du sol**
- Prairie
  - Forêt fermée à mélange de conifères prépondérants et feuillus
  - Forêt fermée à mélange de feuillus prépondérants et conifères
  - Forêt fermée de hêtre pur
  - Forêt fermée de sapin ou épicéa
- Réseaux :**
- Route départementale
  - Route à 1 chaussée
  - Poste électrique
  - Réseau BT aérien
  - Réseau HTA aérien

Fond cartographique : Cadastre ; SCAN 25® - IGN  
Réalisation : Synergis Environnement, 03/2026

