

# DOSSIER DE DEMANDE D'AUTORISATION ENVIRONNEMENTALE

Tome 5 – Cartes et plans

## Renouvellement et approfondissement de la carrière d'Etai-la-Sauvin

Commune d'Etai-la-Sauvin– Yonne (89)



## INDEX DES ILLUSTRATIONS

Figure 1 : Plan de situation.....	3
Figure 2 : Plan cadastral .....	4
Figure 3 : Rayon d’affichage des 3 km.....	5
Figure 4 : Plan des abords dans un rayon de 300 m .....	6
Figure 5 : Plan d’ensemble dans un rayon de 35 m .....	7
Figure 6 : Phase d’exploitation – Phase 1a - Extraction .....	8
Figure 7 : Phase d’exploitation – Phase 1a - Déplacement remblai.....	9
Figure 8 : Phase d’exploitation – Phase 1b – Extraction .....	10
Figure 9 : Phase d’exploitation – Phase 1b – Déplacement remblai.....	11
Figure 10 : Phase d’exploitation – Phase 1c – Extraction.....	12
Figure 11 : Phase d’exploitation – Phase 2– Extraction .....	13
Figure 12 : Phase d’exploitation – Phase 3– Extraction .....	14
Figure 13 : Phase d’exploitation – Phase 4– Extraction .....	15
Figure 14 : Plan de remise en état .....	16

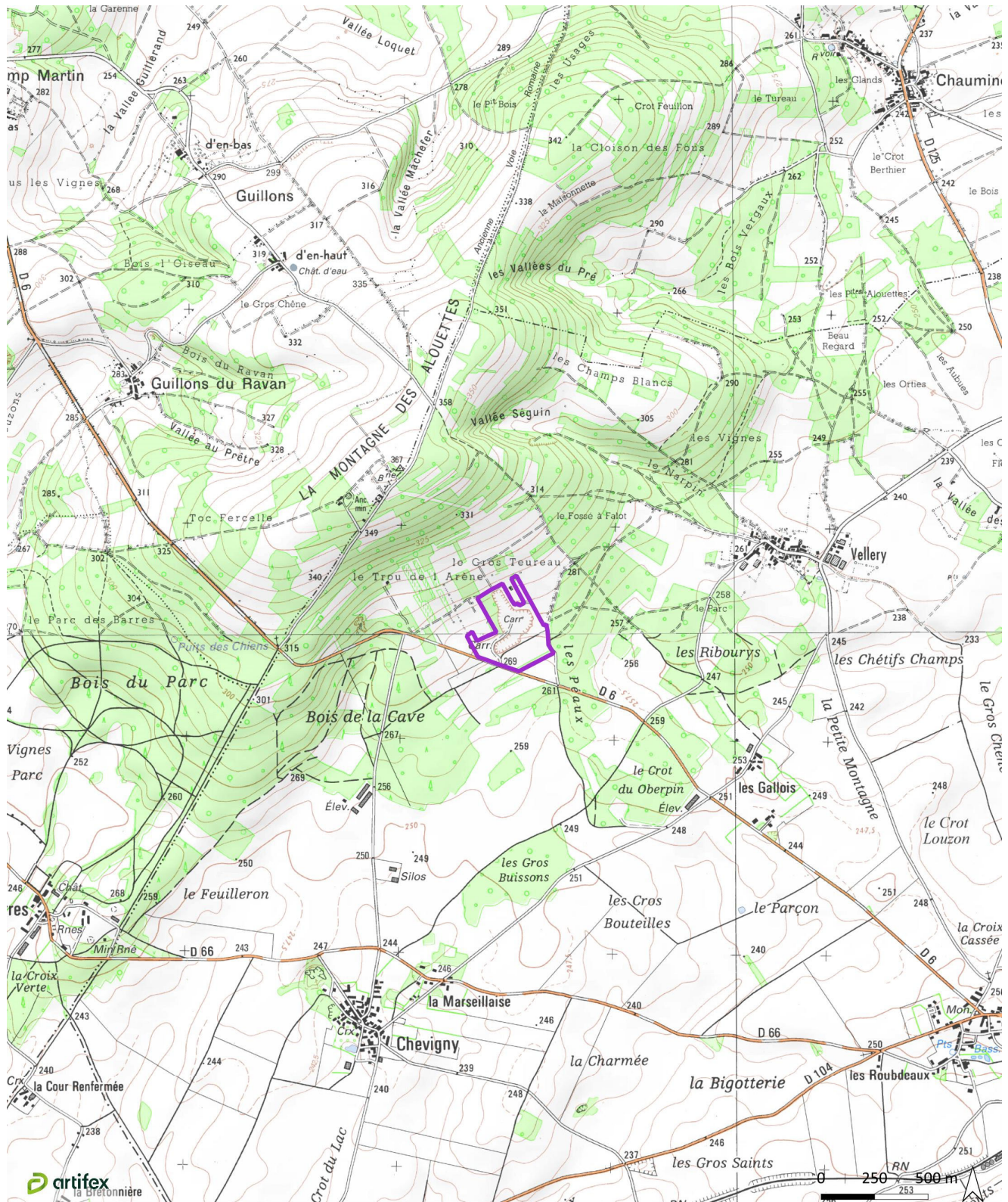
### **Requête pour un plan d’ensemble à l’échelle réduite :**

Conformément à l’article R. 512-6 du Code de l’Environnement, le plan d’ensemble à l’échelle 1/200 minimum peut être fourni à une échelle réduite. Je soussigné, M. Frédéric AMOROSO, de nationalité française, agissant en qualité de Directeur Régional Béton et Granulats, sollicite une dérogation pour produire un plan d’ensemble à l’échelle réduite de 1/2500.

La signature de la lettre de demande vaut demande de dérogation.



Figure 1 : Plan de situation  
Réalisation : ARTIFEX 2024




 Emprise de la carrière

Sources : ©IGN Scan 25 et BD Alti

Figure 2 : Plan cadastral  
Réalisation : ARTIFEX 2024



Sources : ©IGN Orthophotographie et BD Alti - Cadastre.gouv

 Emprise de la carrière


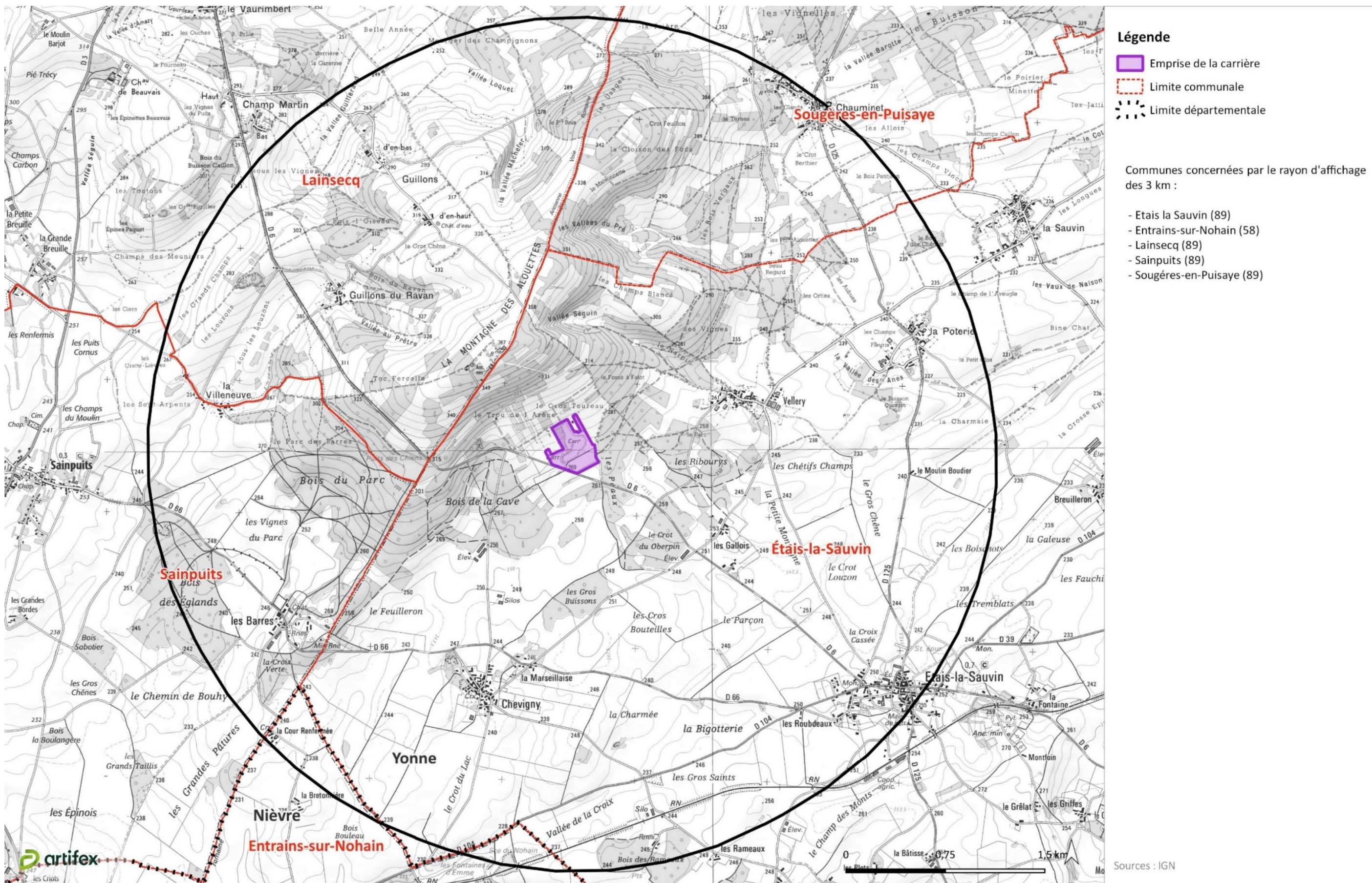
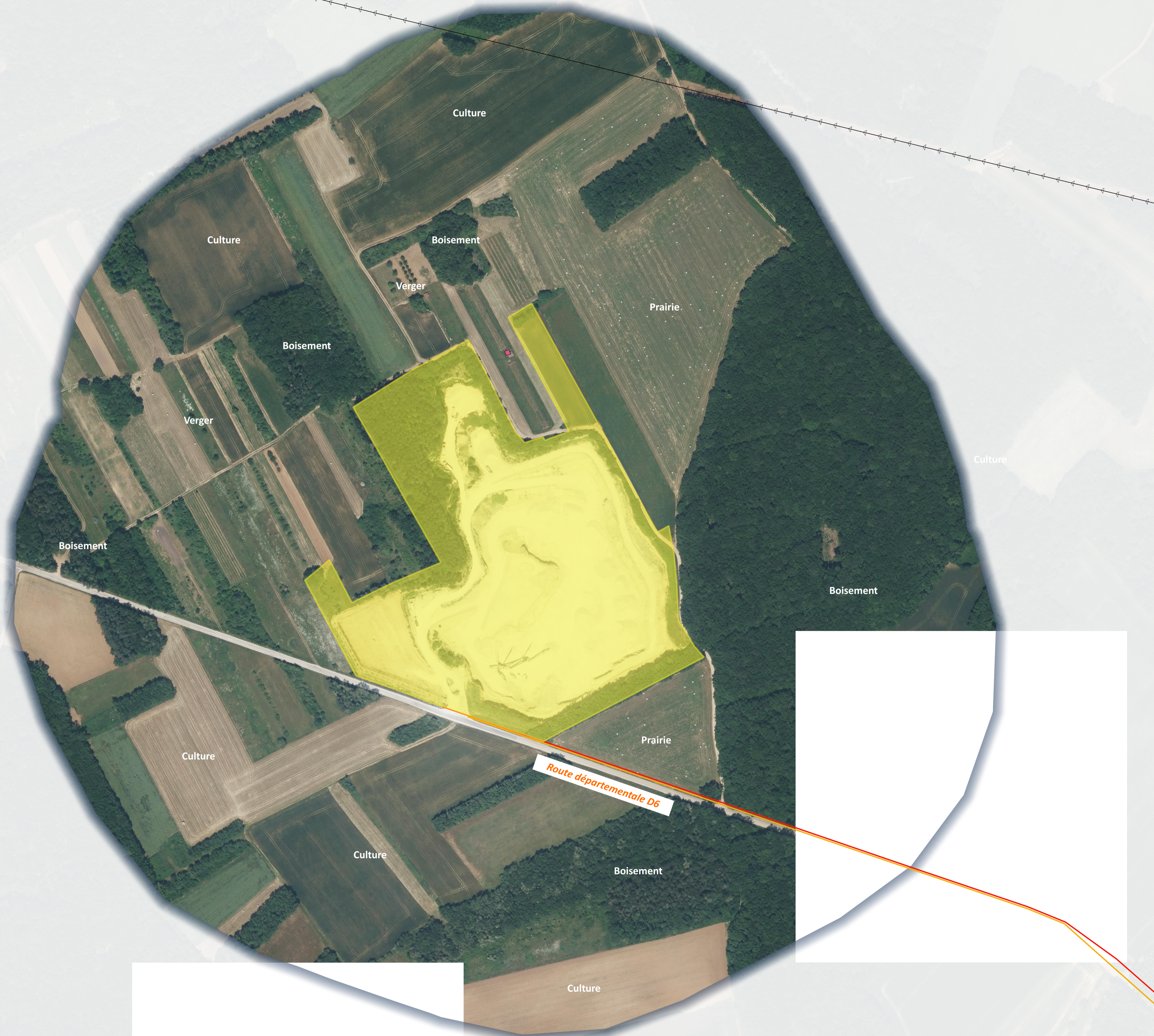
 Parcelle cadastrale

Figure 3 : Rayon d’affichage des 3 km  
Réalisation : ARTIFEX 2024



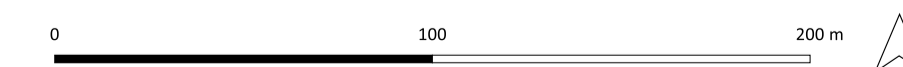
Plan des abords dans un rayon de 300 m

- Emprise de l'autorisation
- Rayon de 300 m
  - Ligne électrique aérienne
  - Ligne téléphonique aérienne
  - Ligne électrique Haute Tension
  - Batiment (cabane)



Sources : ©IGN Orthophotographie, Cadastre.gouv, BD Alti, Routes 500 - OSM et BD Topage

1 : 5 000



**EQIOM GRANULATS**  
Etais la Sauvin (38)  
Renouvellement et approfondissement  
2025



Plan des abords dans un rayon de 35 m

- Emprise de l'autorisation
- Limite d'extraction
- Rayon de 35 m
- Ligne téléphonique aérienne
- Ligne électrique aérienne
- Cabane agricole



Sources : ©IGN Orthophotographie, Cadastre.gouv, BD Alti, Routes 500 - OSM et BD Topage

1 : 1 000





Figure 6 : Phase d'exploitation – Phase 1a - Extraction

Source : EQIOM Granulats - 2024

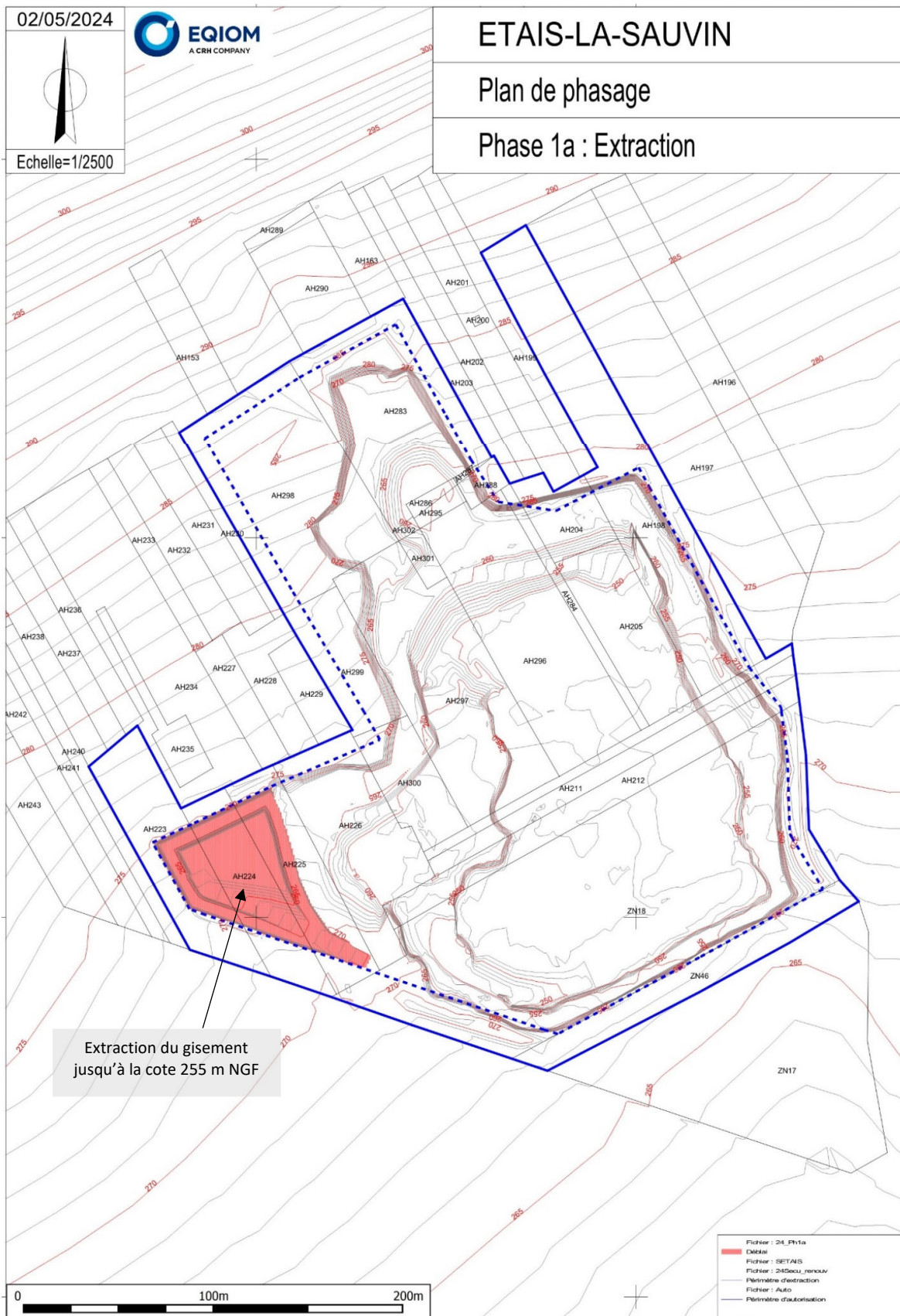




Figure 7 : Phase d'exploitation – Phase 1a - Déplacement remblai

Source : EQIOM Granulats - 2024

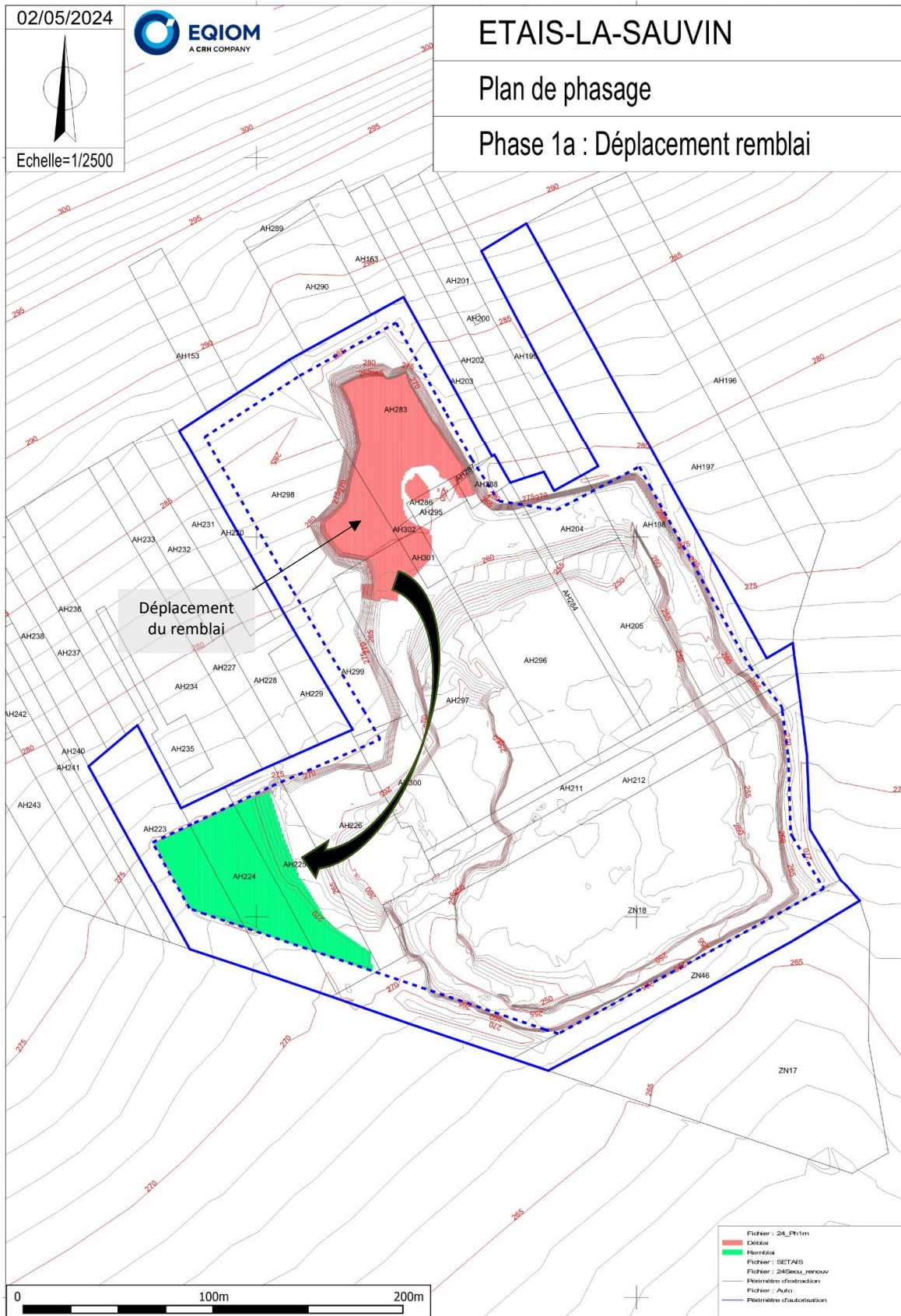




Figure 8 : Phase d'exploitation – Phase 1b – Extraction

Source : EQIOM Granulats - 2024

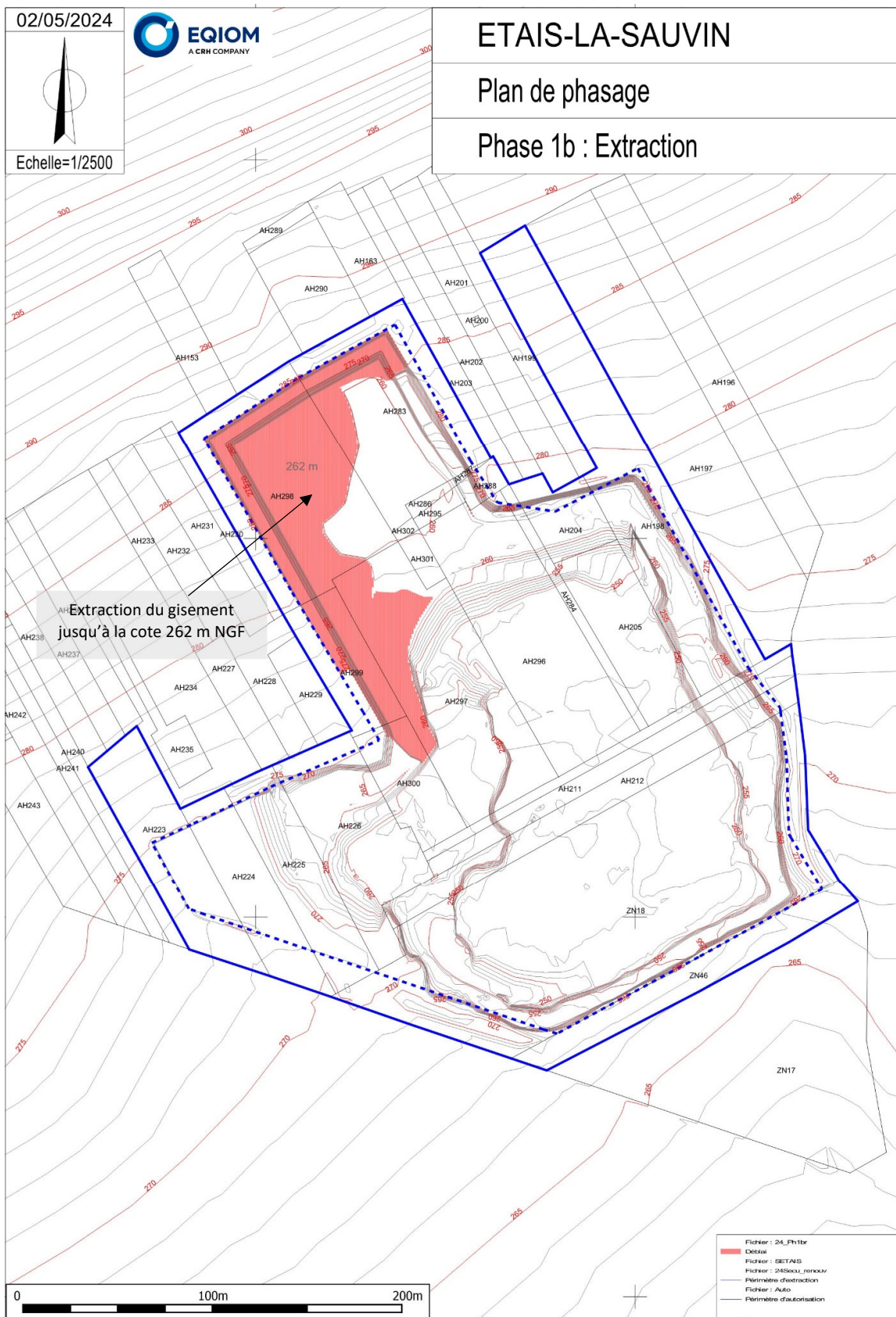




Figure 9 : Phase d'exploitation – Phase 1b – Déplacement remblai

Source : EQIOM Granulats - 2024

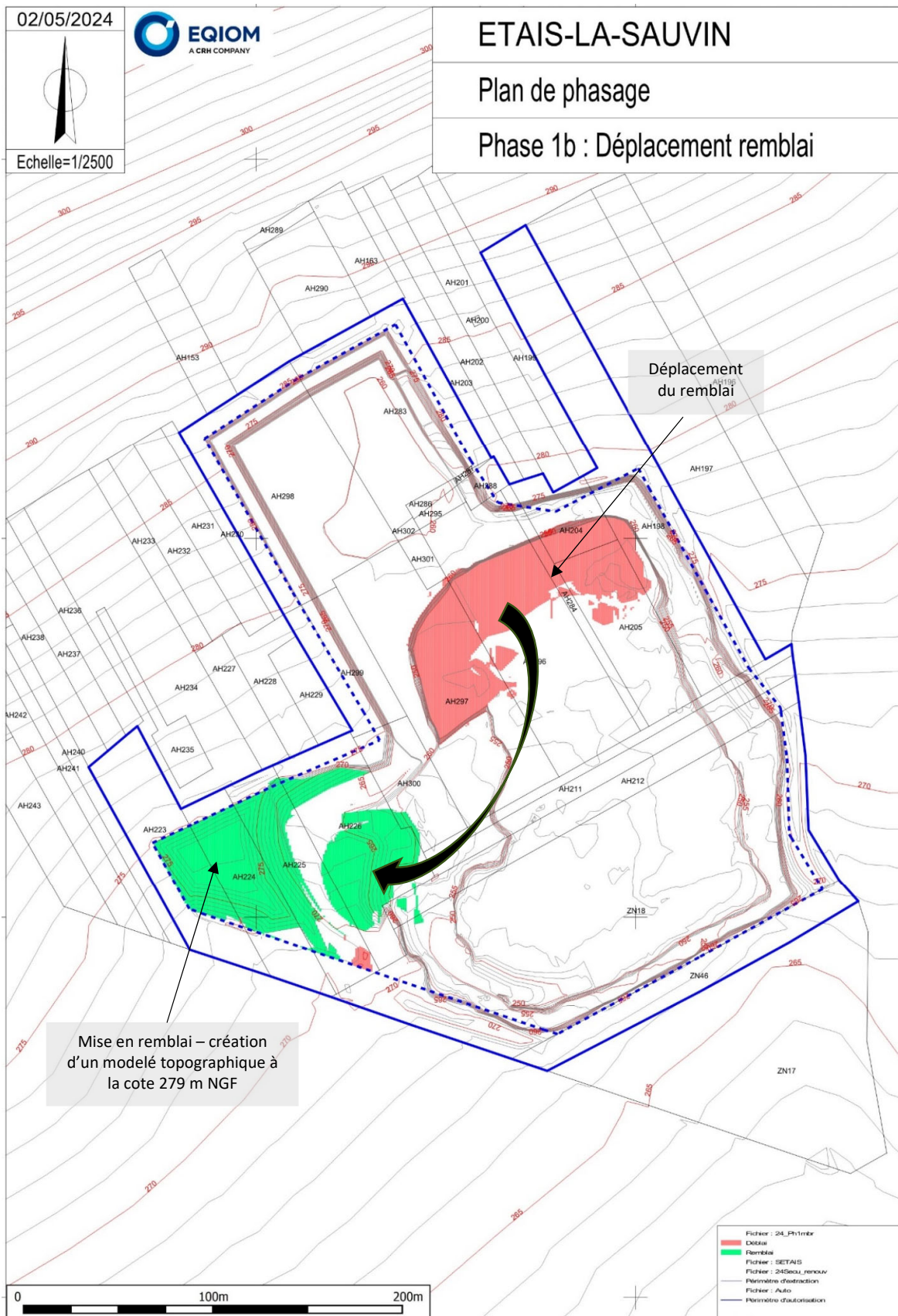




Figure 10 : Phase d'exploitation – Phase 1c – Extraction

Source : EQIOM Granulats - 2024

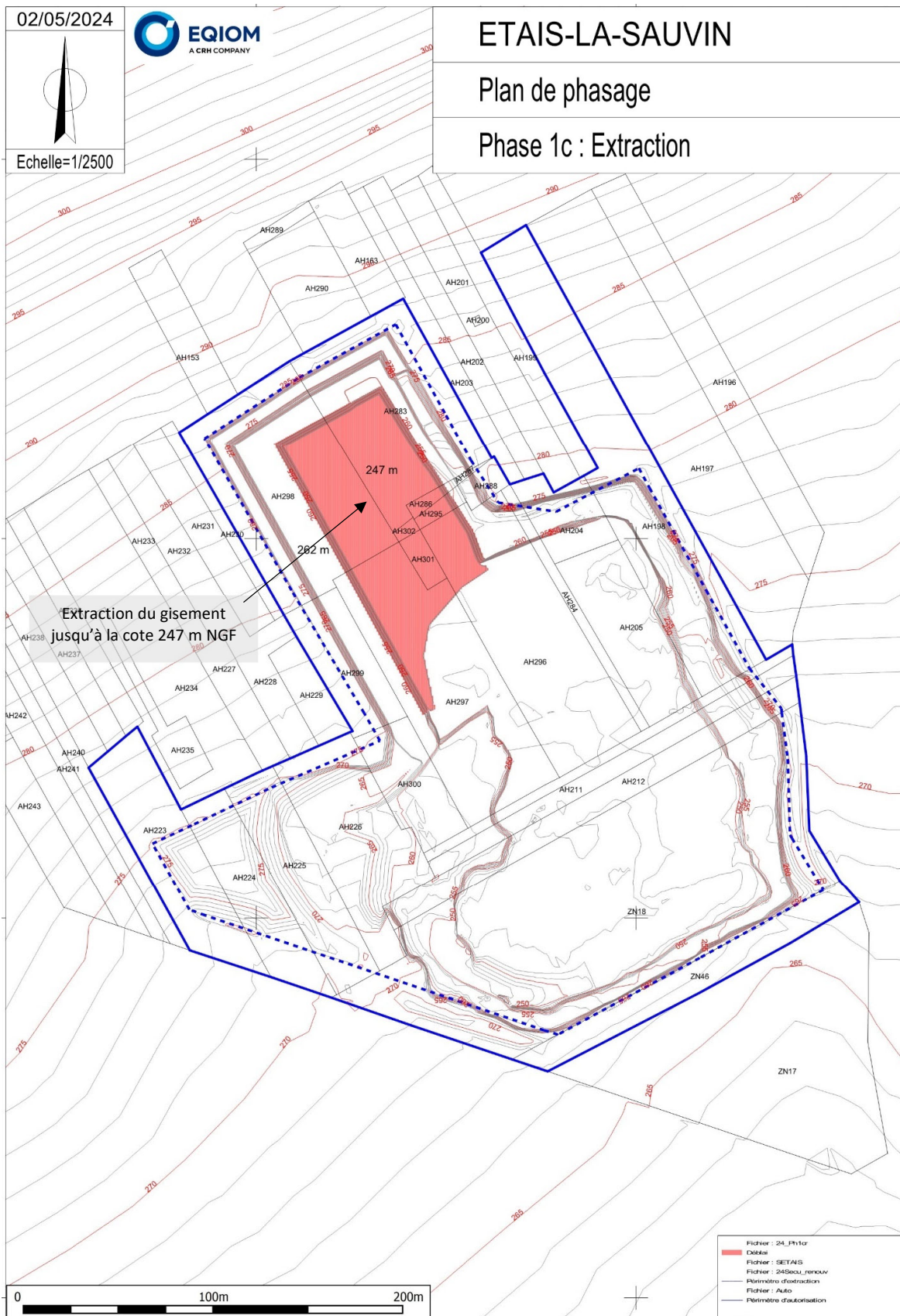




Figure 11 : Phase d'exploitation – Phase 2 – Extraction

Source : EQIOM Granulats - 2024

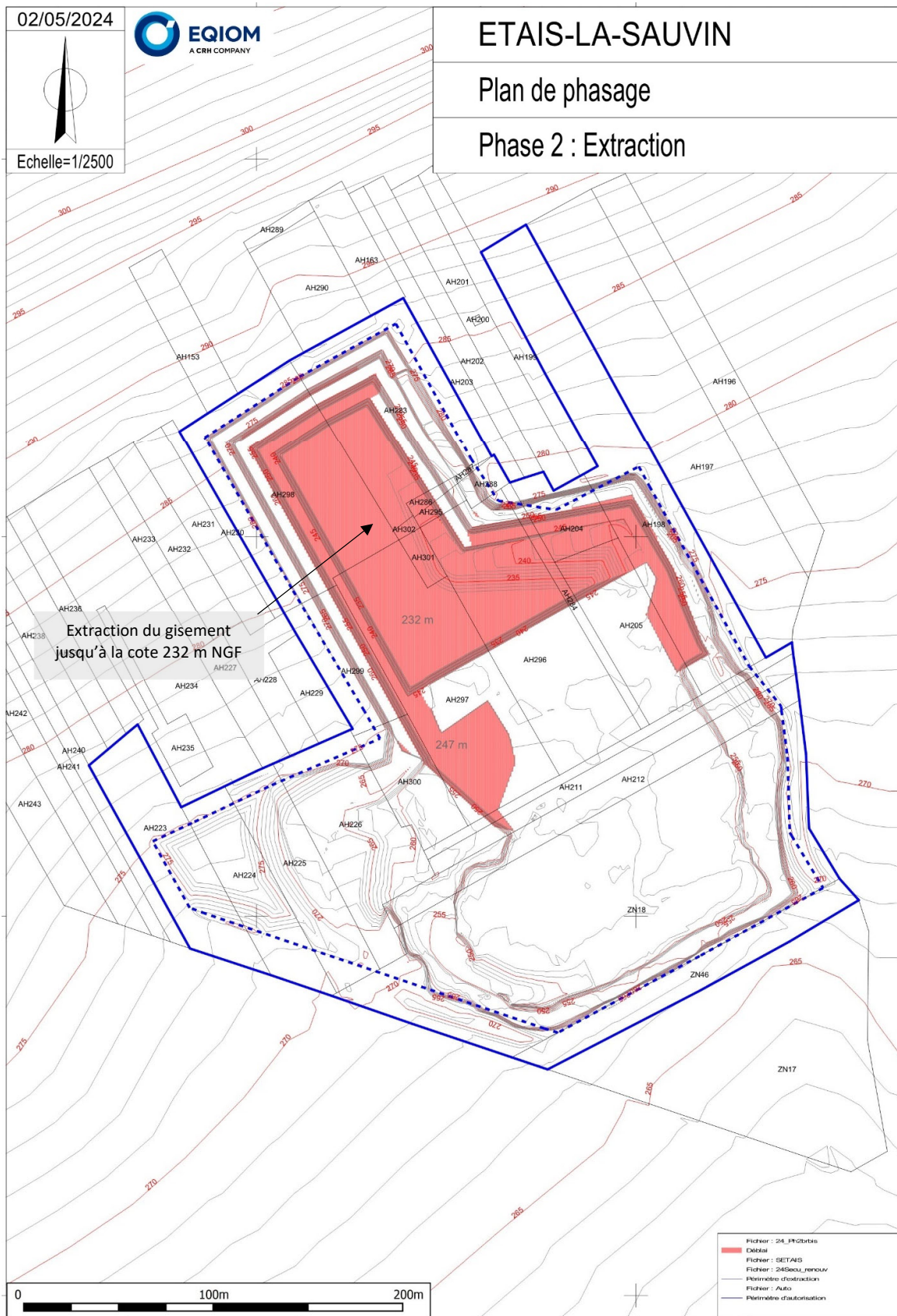




Figure 12 : Phase d'exploitation – Phase 3 – Extraction

Source : EQIOM Granulats - 2024

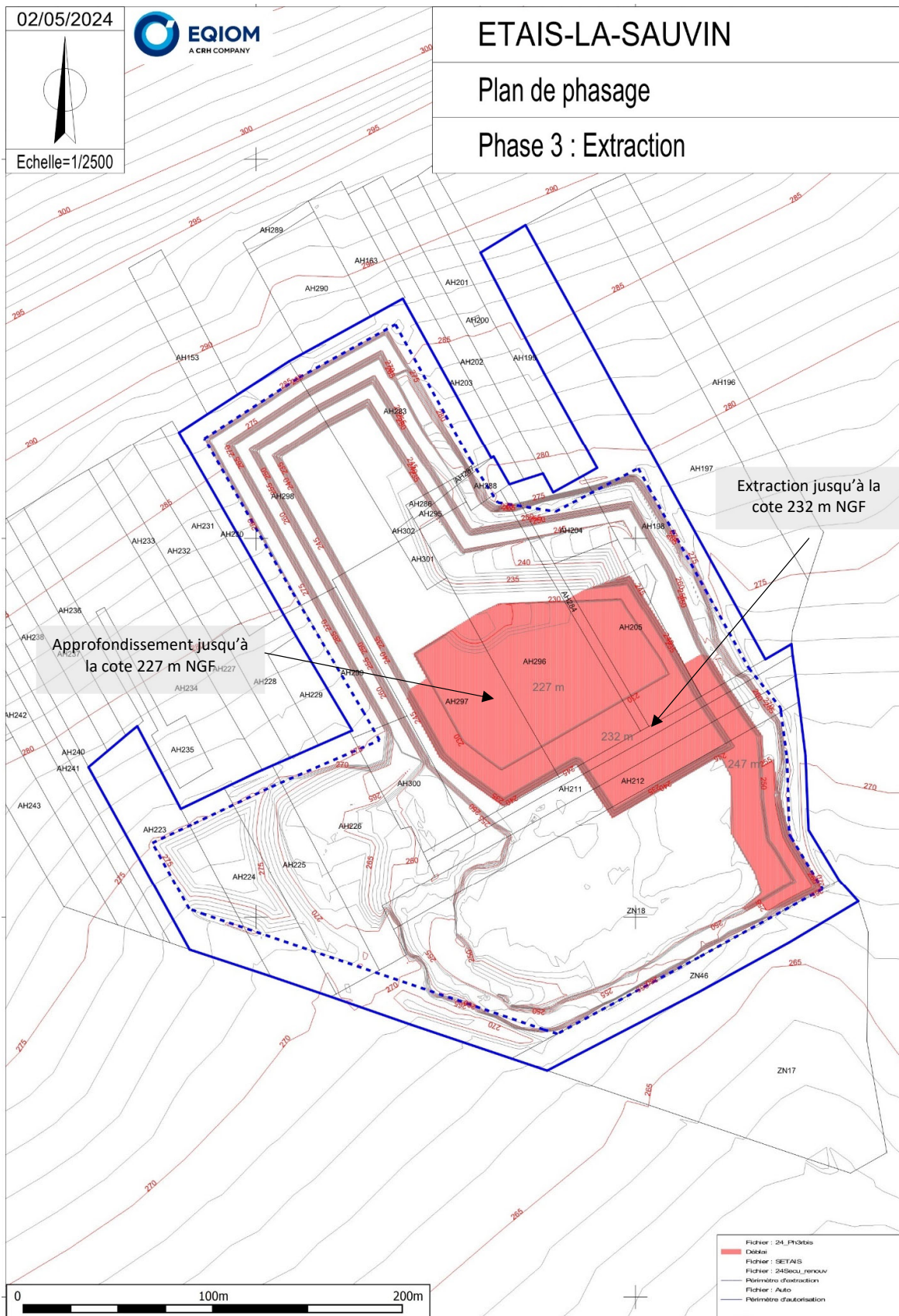




Figure 13 : Phase d'exploitation – Phase 4 – Extraction

Source : EQIOM Granulats - 2024

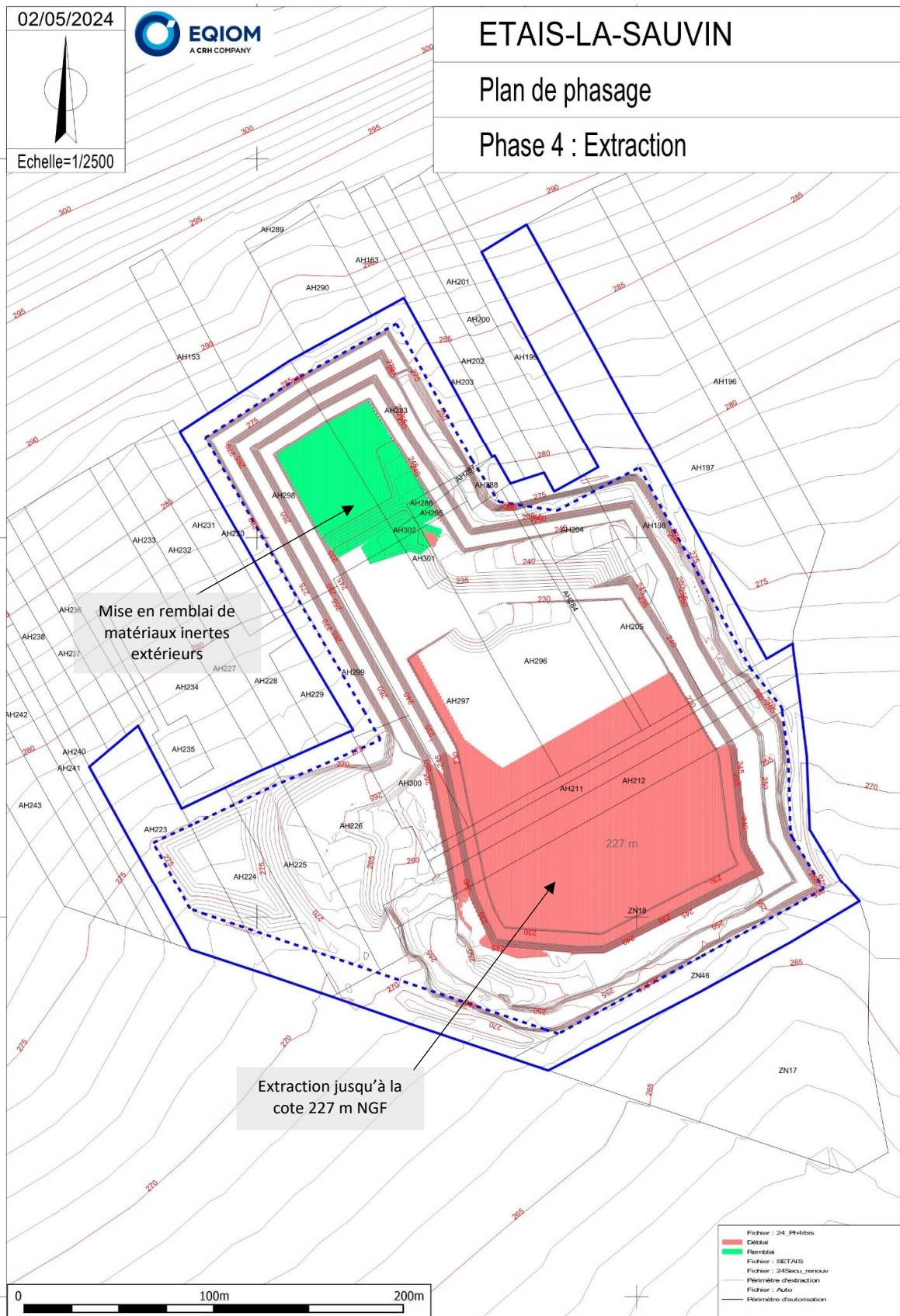




Figure 14 : Plan de remise en état  
Réalisation : ARTIFEX 2025





# artifex

UNE SOCIÉTÉ DE SOCOTEC

SOCOTEC AMENAGEMENT BIODIVERSITE SAS  
4 rue Jean le Rond d'Alembert  
81000 Albi  
Tél. : 05 63 48 10 33 - [contact@artifex-conseil.fr](mailto:contact@artifex-conseil.fr) - RCS 899 702 013  
[www.artifex-conseil.fr](http://www.artifex-conseil.fr)

