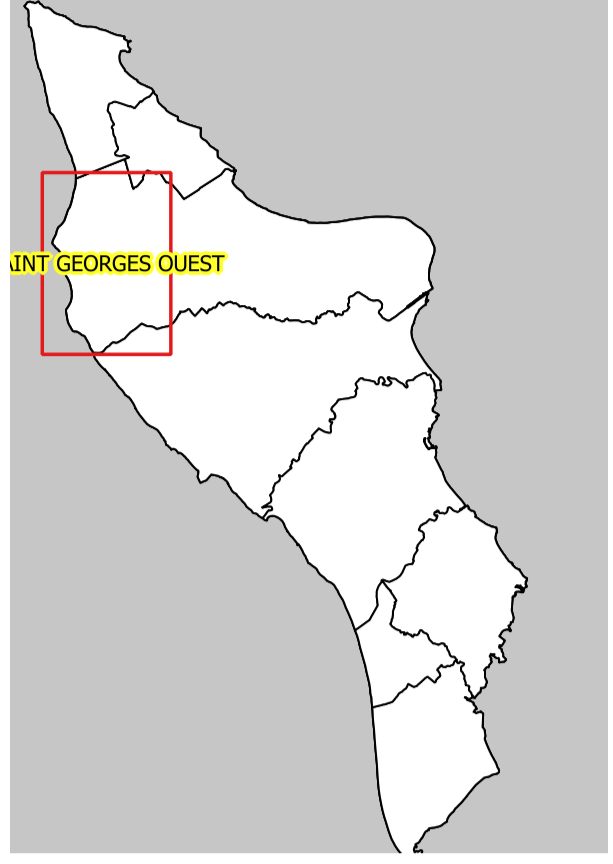


Plan de Prévention des Risques Naturels

CARTE RÉGLEMENTAIRE
Secteur OUEST

Commune de SAINT GEORGES D'OLÉRON



Vo pour une
remise à jour
17 AOUT 2018
1960

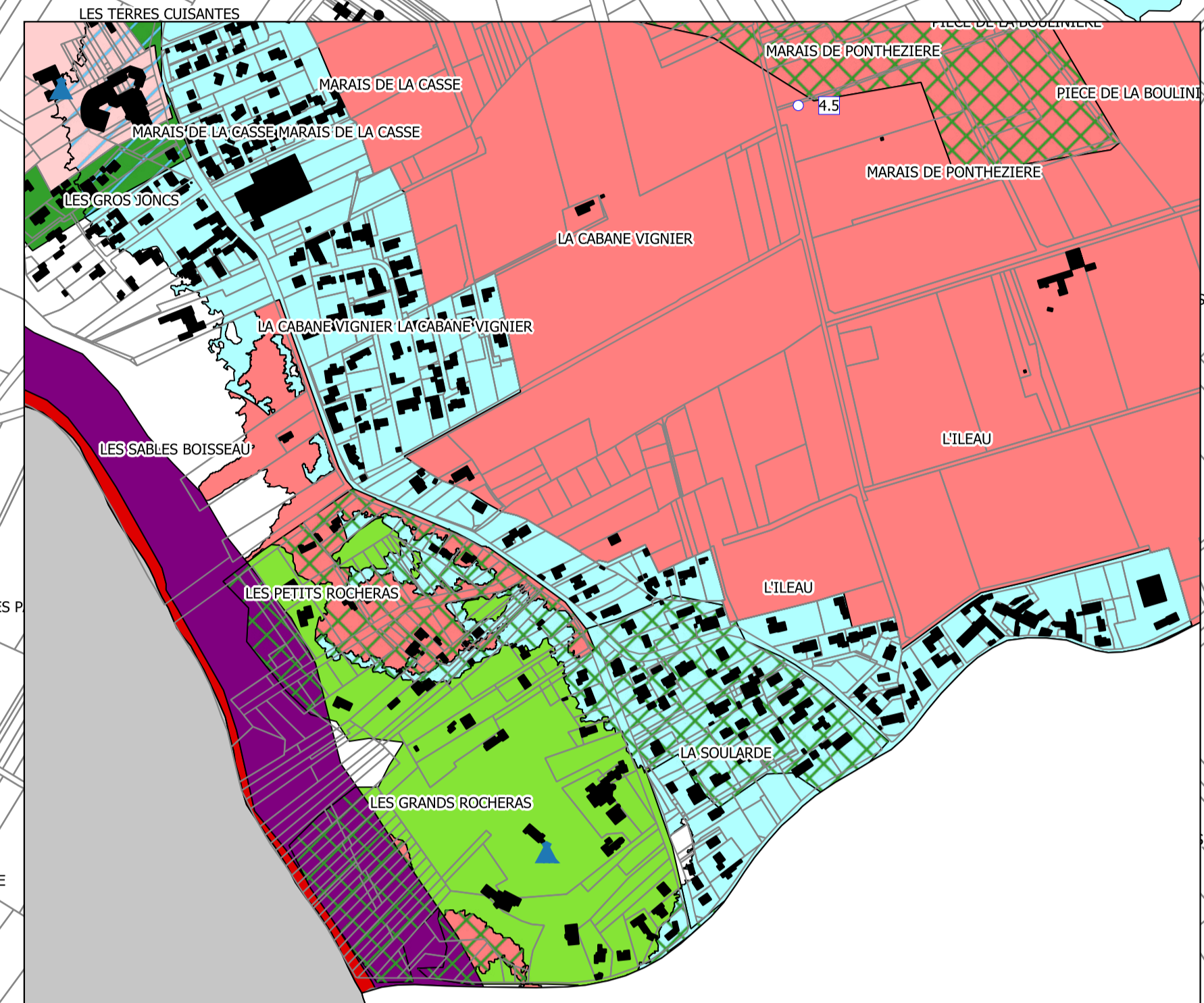
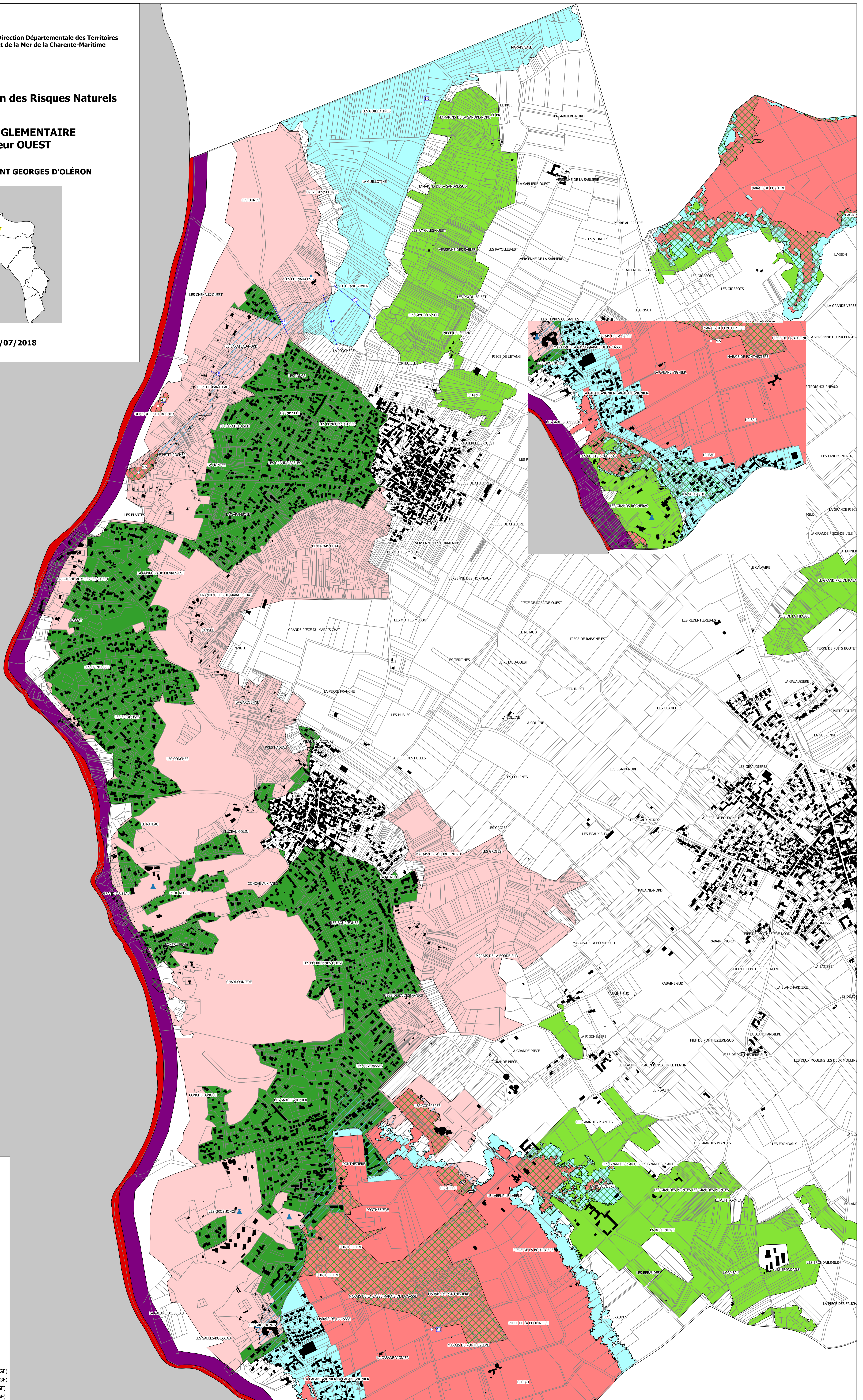
Pour le Print
et le Web
Pierre-Emmanuel PORTIGNIET



0 50 100 150 m

17/07/2018

Échelle : 1/5000



Légende

Zonage réglementaire

- Bs1
- Bs2
- Os
- Re
- Rs1
- Rs2
- Rs3
- RF
- VF1
- VF2
- Ref
- Rs1f
- Rs2f
- Rs3f
- VF1f
- Bs1f
- Bs2f
- Os f
- RFs

Camping avec une bonne défendabilité

Parcelles vierges

Isocote de référence

- Cote de référence à court terme (en m NGF)
- Cote de référence à court terme (en m NGF)
- Cote de référence à long terme (en m NGF)
- Cote de référence à long terme (en m NGF)