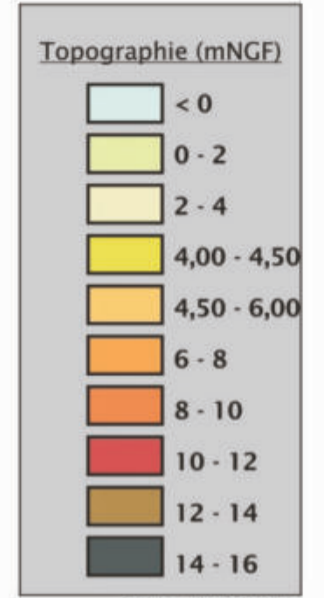
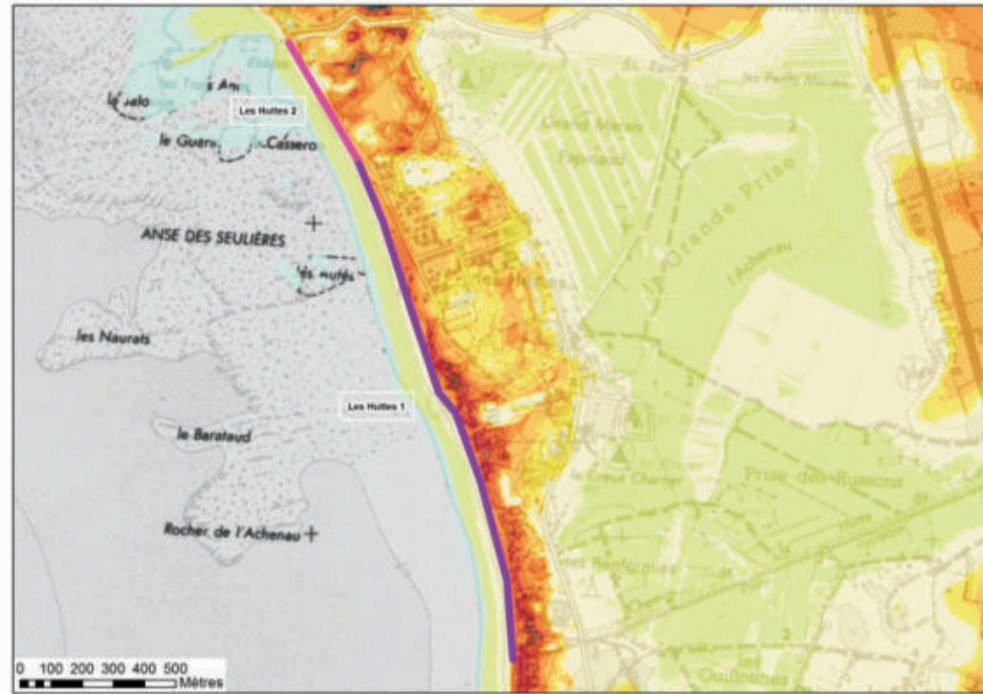


# FICHE C1

## RENSEIGNEMENTS - PLAN DE LOCALISATION

Commune	Nom	N°identifiant	Type	Nature	Linéaire	État	Altitude de terrain arrière
Saint Denis d'Oléron	Les Huttes 2	173231001	Naturel	Cordon dunaire	1704m	Moyen (ANTEA 2012 + BRLI 2015)	Dénivelé
Saint Denis d'Oléron	Les Huttes 1	173231002	Naturel	Cordon de galets	430m	Moyen (ANTEA 2012)	Même niveau



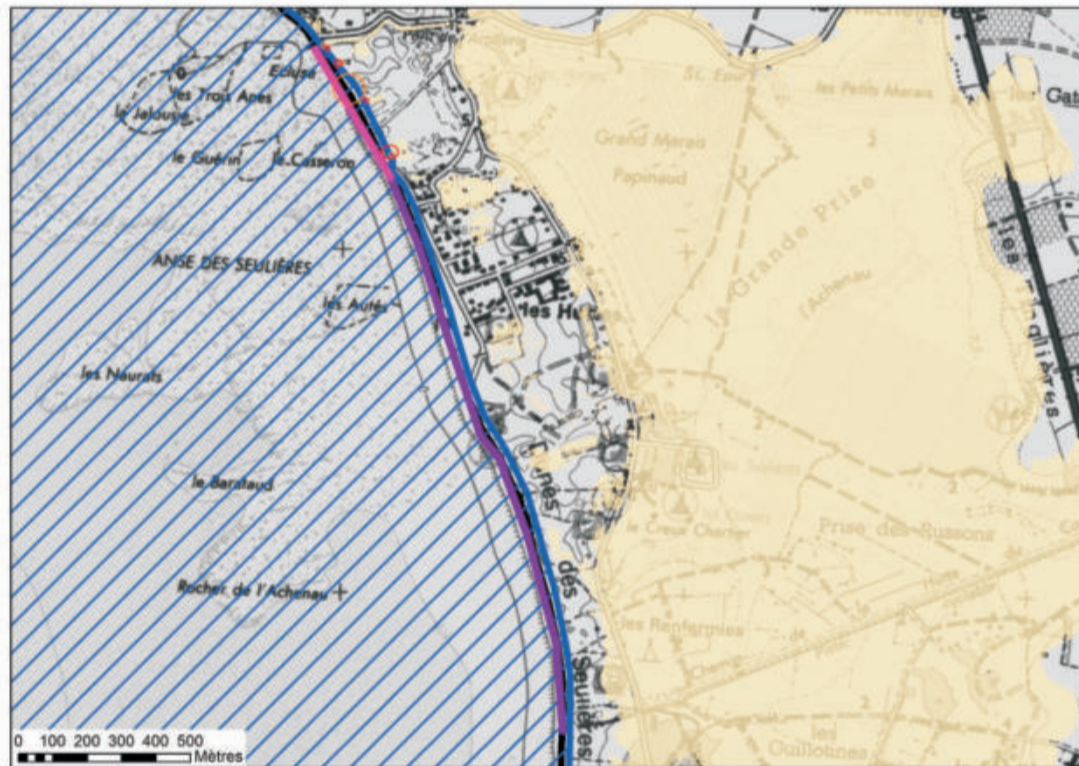
Source : LIDAR 2011

## ALÉA COURT TERME

Scénario retenu à court terme :

Brèches pour un total de 160m Les Huttes 2

Aléa nul Les Huttes 1



Légende :

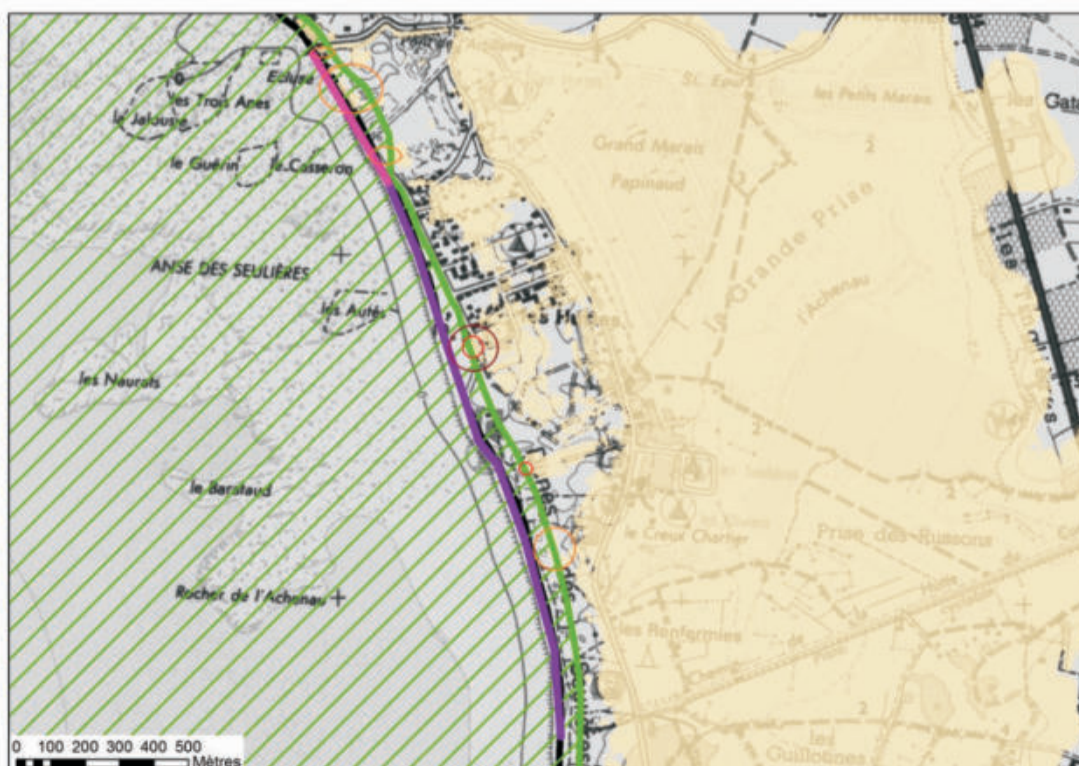
- Zone basse sous le niveau marin de l'aléa court terme (événement de référence + 20cm)
- Trait de côte 2010
- Trait de côte à échéance 20 ans
- Etendue zone maritime jusqu'au trait de côte à échéance 20 ans
- Brèche érosion directe
- Brèche largeur résiduelle < 5m
- Brèche vis à vis de l'état

## ALÉA LONG TERME

Scénario retenu à long terme :

Brèches pour un total de 225m Les Huttes 2

Brèches pour un total de 225m Les Huttes 1



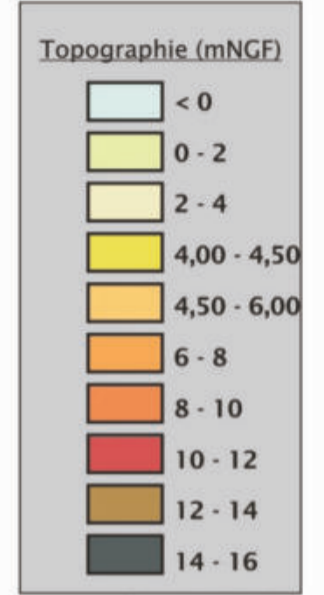
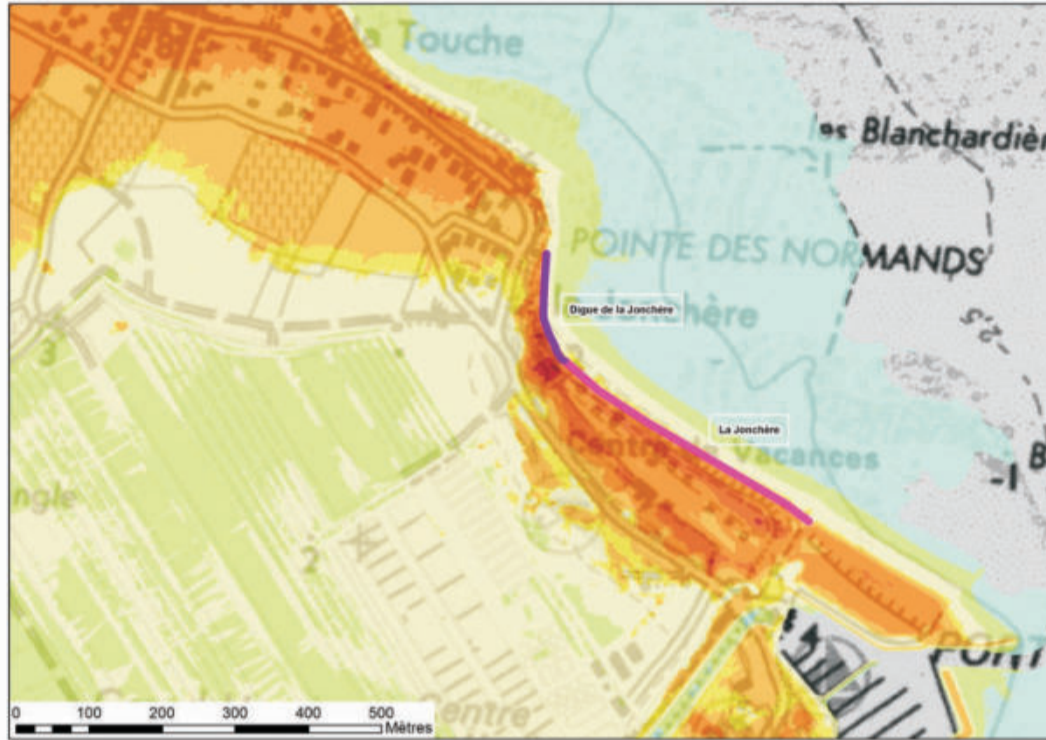
Légende :

- Zone basse sous le niveau marin de l'aléa long terme (événement de référence + 60cm)
- Trait de côte 2010
- Trait de côte à échéance 100 ans
- Etendue zone maritime jusqu'au trait de côte à échéance 100 ans
- Brèche érosion directe
- Brèche largeur résiduelle < 5m
- Brèche vis à vis de l'état

# FICHE C2

## RENSEIGNEMENTS - PLAN DE LOCALISATION

Commune	Nom	N°identifiant	Type	Nature	Linéaire	État	Altitude de terrain arrière
La Brée les Bains	Digue de la Jonchère	174860801	Ouvrage longitudinal	Cordon dunaire avec enrochements en pieds	154m	Bon (BRLi 2015)	Surélevé
La Brée les Bains	La Jonchère	174861501	Naturel	Cordon dunaire	401m	Moyen (BRLi 2015)	Dénivelé

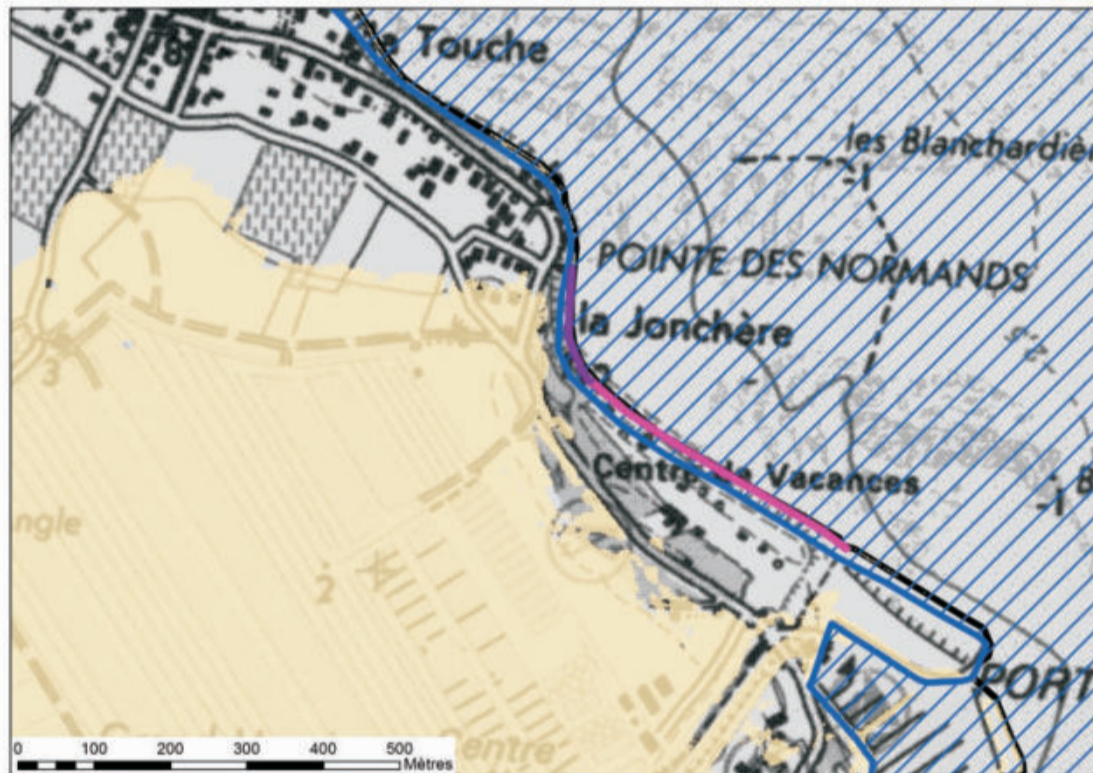


## ALÉA COURT TERME

Scénario retenu à court terme :

Aléa nul  
Digue de la Jonchère

Aléa nul  
La Jonchère



Légende :

- Zone basse sous le niveau marin de l'aléa court terme (événement de référence + 20cm)
- Trait de côte 2010
- Trait de côte à échéance 20 ans
- Etendue zone maritime jusqu'au trait de côte à échéance 20 ans
- Brèche érosion directe
- Brèche largeur résiduelle < 5m
- Brèche vis à vis de l'état

## ALÉA LONG TERME

Scénario retenu à long terme :

Effacement complet  
Digue de la Jonchère

Brèche de 100m  
La Jonchère



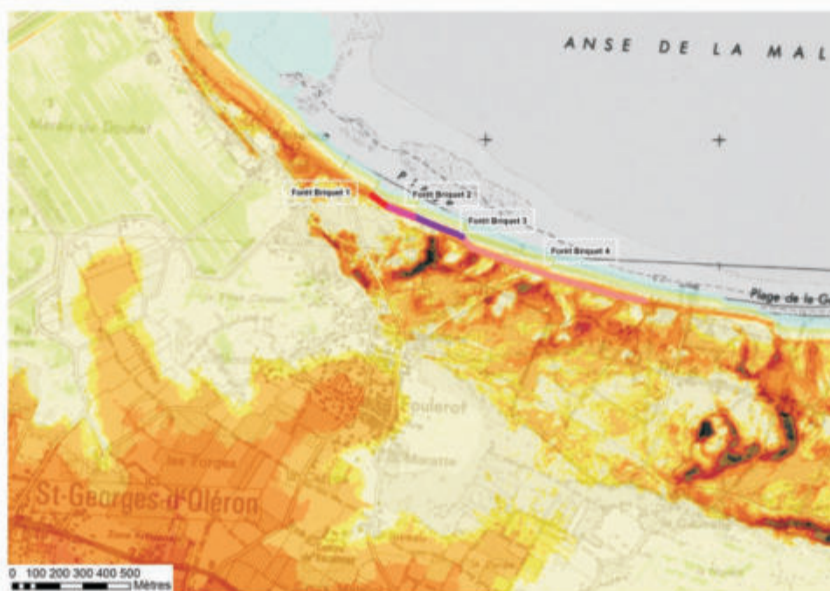
Légende :

- Zone basse sous le niveau marin de l'aléa long terme (événement de référence + 60cm)
- Trait de côte 2010
- Trait de côte à échéance 100 ans
- Etendue zone maritime jusqu'au trait de côte à échéance 100 ans
- Brèche érosion directe
- Brèche largeur résiduelle < 5m
- Brèche vis à vis de l'état

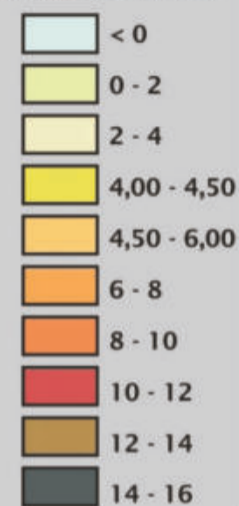
# FICHE C3

## RENSEIGNEMENTS - PLAN DE LOCALISATION

Commune	Nom	N°identifiant	Type	Nature	Linéaire	État	Altitude de terrain arrière
Saint Georges d'Oléron	Plage forêt Briquet 1	173370903	Ouvrage longitudinal	Cordon dunaire avec enrochements en pieds	68m	Moyen (ONF 2010)	Dénivelé
Saint Georges d'Oléron	Plage forêt Briquet 2	173370901	Naturel	Cordon dunaire	133m	Moyen (ONF 2010)	Dénivelé
Saint Georges d'Oléron	Plage forêt Briquet 3	173370902	Ouvrage longitudinal	Cordon dunaire avec enrochements en pieds	228m	Moyen (BRLi 2015)	Dénivelé
Saint Georges d'Oléron	Plage forêt Briquet 4	173371201	Naturel	Cordon dunaire	836m	Moyen (BRLi 2015)	Dénivelé



Topographie (mNGF)



Source : LIDAR 2011

## ALÉA COURT TERME

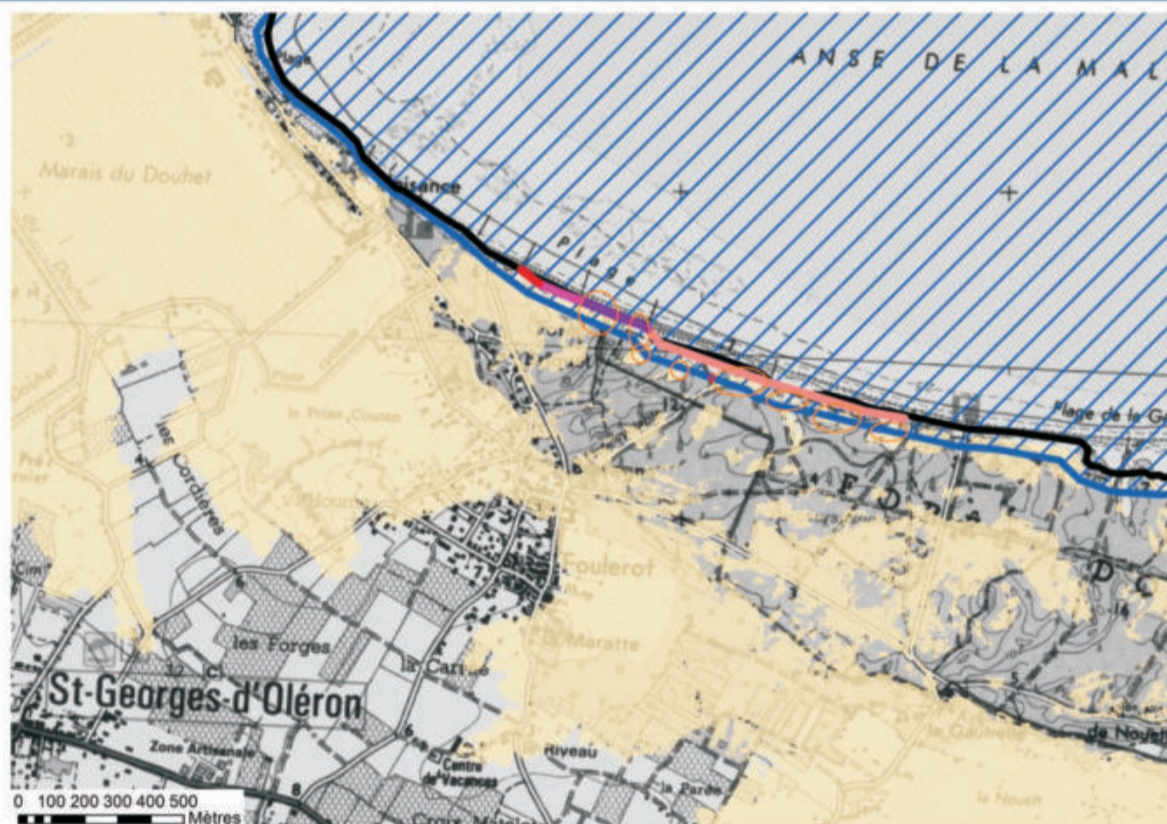
Scénario retenu à court terme :

Effacement complet  
Plage forêt  
Briquet 1

Effacement complet  
Plage forêt  
Briquet 2

Brèche de 20m et  
brèche de 120m  
Plage forêt Briquet 3

Brèches pour  
un total de 505m  
Plage forêt Briquet 4



Légende :

- Zone basse sous le niveau marin de l'aléa court terme (événement de référence + 20cm)
- Trait de côte 2010
- Trait de côte à échéance 20 ans
- Etendue zone maritime jusqu'au trait de côte à échéance 20 ans
- Brèche érosion directe
- Brèche largeur résiduelle < 5m
- Brèche vis à vis de l'état

## ALÉA LONG TERME

Scénario retenu à long terme :

Effacement complet  
Plage forêt  
Briquet 1

Effacement complet  
Plage forêt  
Briquet 2

Brèche de 20m et brèche de 140m  
Plage forêt Briquet 3

Effacement complet  
Plage forêt  
Briquet 4



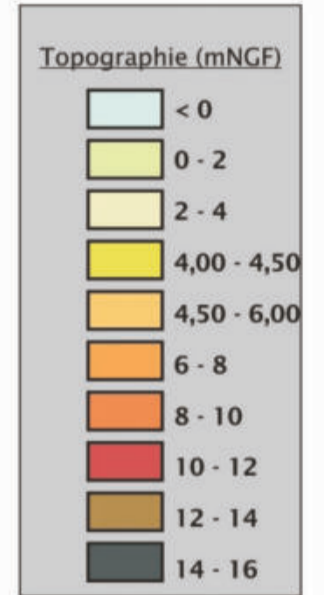
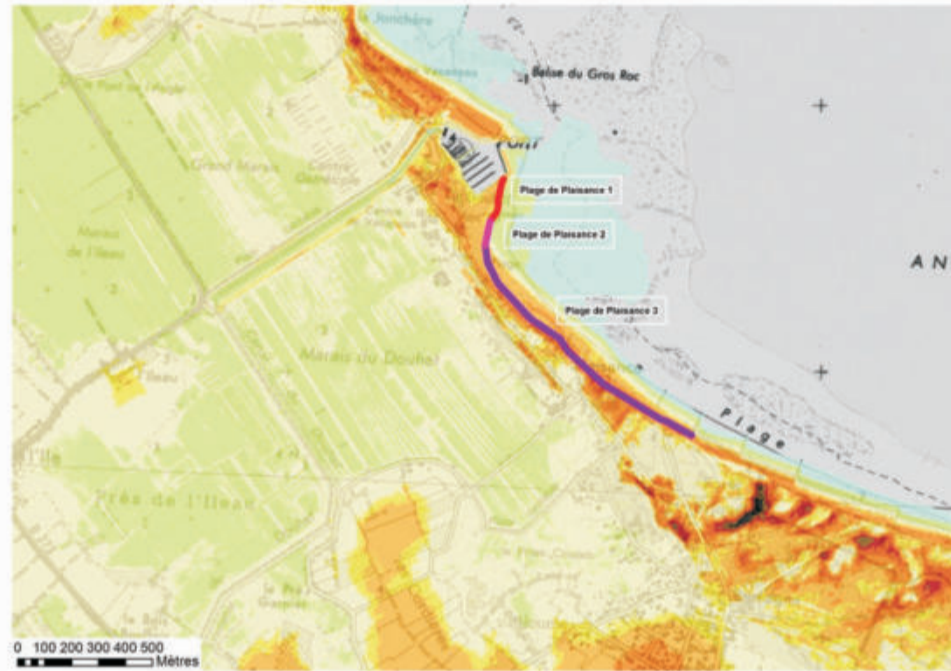
Légende :

- Zone basse sous le niveau marin de l'aléa long terme (événement de référence + 60cm)
- Trait de côte 2010
- Trait de côte à échéance 100 ans
- Etendue zone maritime jusqu'au trait de côte à échéance 100 ans
- Brèche érosion directe
- Brèche largeur résiduelle < 5m
- Brèche vis à vis de l'état

# FICHE C4

## RENSEIGNEMENTS - PLAN DE LOCALISATION

Commune	Nom	N°identifiant	Type	Nature	Linéaire	État	Altitude de terrain arrière
Saint Georges d'Oléron	Plage de Plaisance 1	173371103	Ouvrage longitudinal	Cordon dunaire avec enrochements en pieds	169m	Moyen (BRLi 2015)	Même niveau
Saint Georges d'Oléron	Plage de Plaisance 2	173371102	Naturel	Cordon de galets	92m	Moyen (BRLi 2015)	Même niveau
Saint Georges d'Oléron	Plage de Plaisance 3	173371101	Naturel	Cordon dunaire	1084m	Moyen (ONF 2010)	Dénivelé



Source : LIDAR 2011

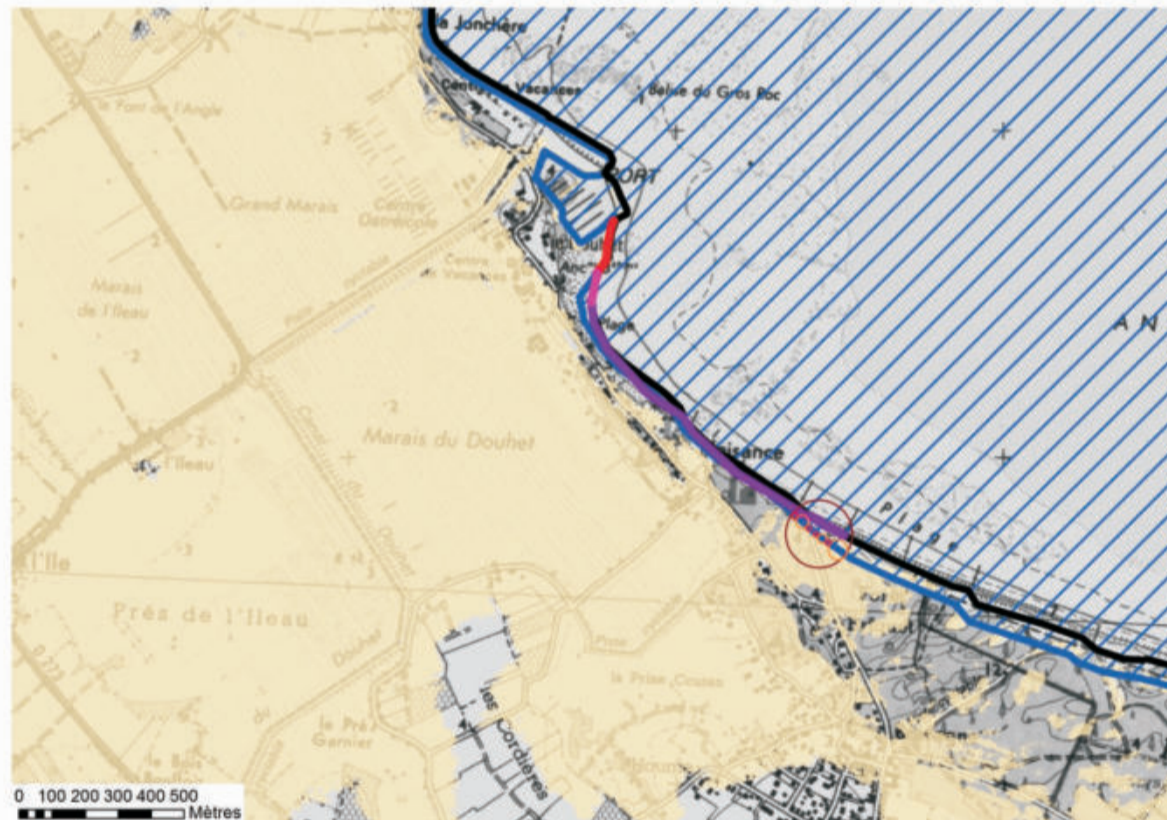
## ALÉA COURT TERME

Scénario retenu à court terme :

Aléa nul  
Plage de Plaisance 1

Aléa nul  
Plage de Plaisance 2

Brèche de 100m  
Plage de Plaisance 3



Légende :

- Zone basse sous le niveau marin de l'aléa court terme (événement de référence + 20cm)
- Trait de côte 2010
- Trait de côte à échéance 20 ans
- Etendue zone maritime jusqu'au trait de côte à échéance 20 ans
- Brèche érosion directe
- Brèche largeur résiduelle < 5m
- Brèche vis à vis de l'état

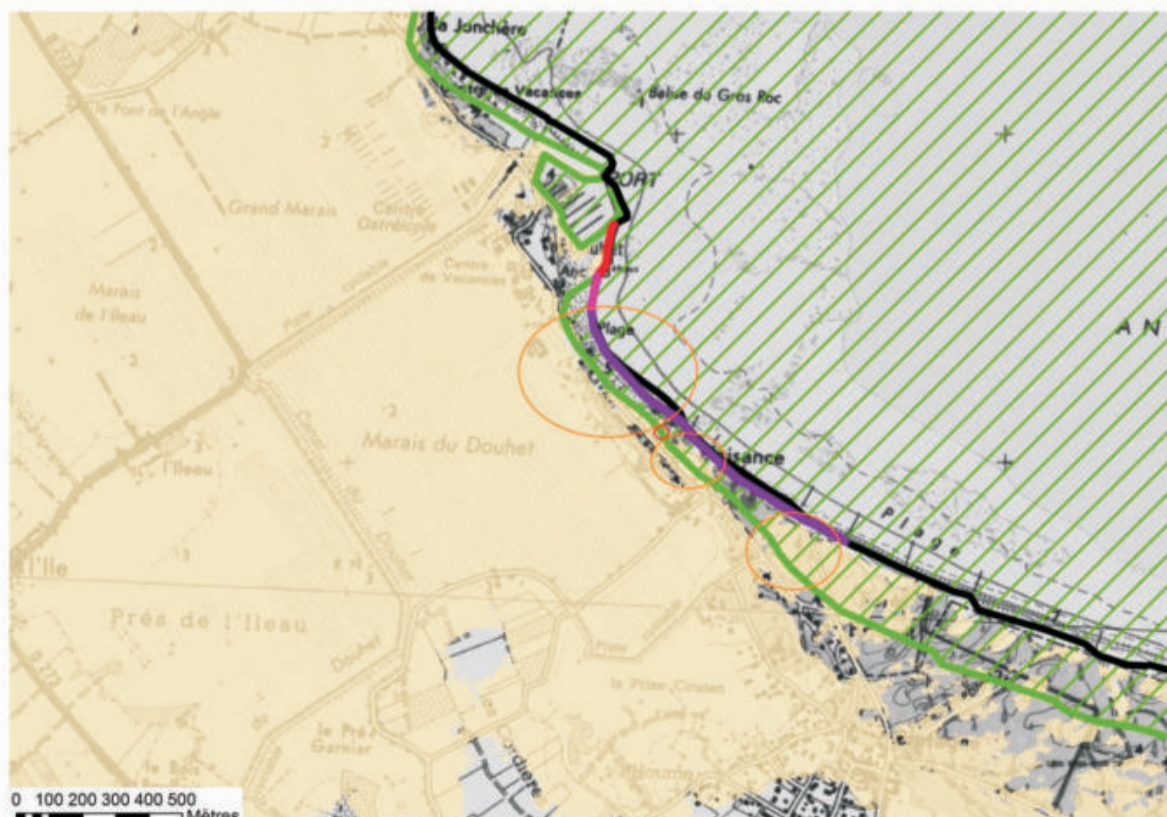
## ALÉA LONG TERME

Scénario retenu à long terme :

Aléa nul  
Plage de Plaisance 1

Aléa nul  
Plage de Plaisance 2

Brèches pour un total de 940m  
Plage de Plaisance 3



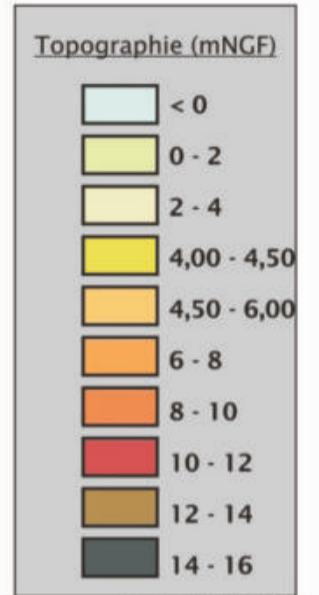
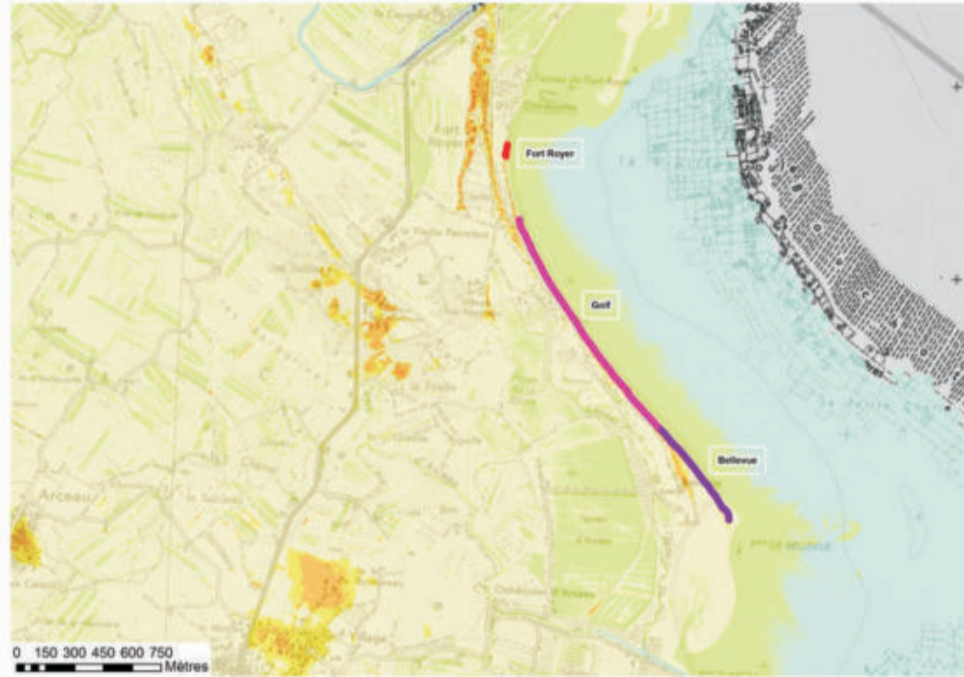
Légende :

- Zone basse sous le niveau marin de l'aléa long terme (événement de référence + 60cm)
- Trait de côte 2010
- Trait de côte à échéance 100 ans
- Etendue zone maritime jusqu'au trait de côte à échéance 100 ans
- Brèche érosion directe
- Brèche largeur résiduelle < 5m
- Brèche vis à vis de l'état

# FICHE C5

## RENSEIGNEMENTS - PLAN DE LOCALISATION

Commune	Nom	N°identifiant	Type	Nature	Linéaire	État	Altitude de terrain arrière
Saint Pierre d'Oléron	Fort Royer	173851102	Naturel	Cordon dunaire	63m	Mauvais (BRLI 2015)	Dénivelé
Saint Pierre d'Oléron	Golf	173851302	Naturel	Cordon dunaire	1297m	Mauvais (BRLI 2015)	Même niveau
Saint Pierre d'Oléron	Bellevue	173851301	Naturel	Cordon dunaire	621m	Mauvais (BRLI 2015)	Dénivelé



Source : LIDAR 2011

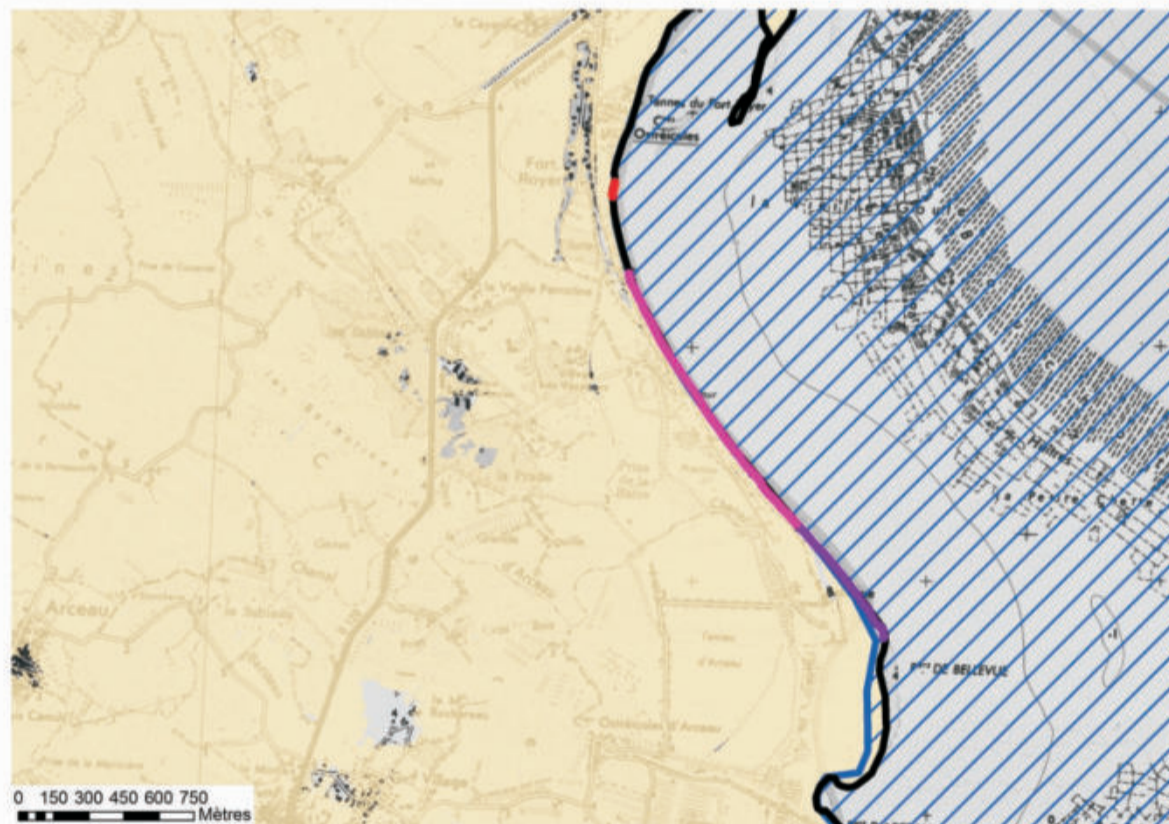
## ALÉA COURT TERME

Scénario retenu à court terme :

Effacement complet Fort Royer

Effacement complet Golf

Effacement complet Bellevue



Légende :

- Zone basse sous le niveau marin de l'aléa court terme (événement de référence + 20cm)
- Trait de côte 2010
- Trait de côte à échéance 20 ans
- Etendue zone maritime jusqu'au trait de côte à échéance 20 ans
- Brèche érosion directe
- Brèche largeur résiduelle < 5m
- Brèche vis à vis de l'état

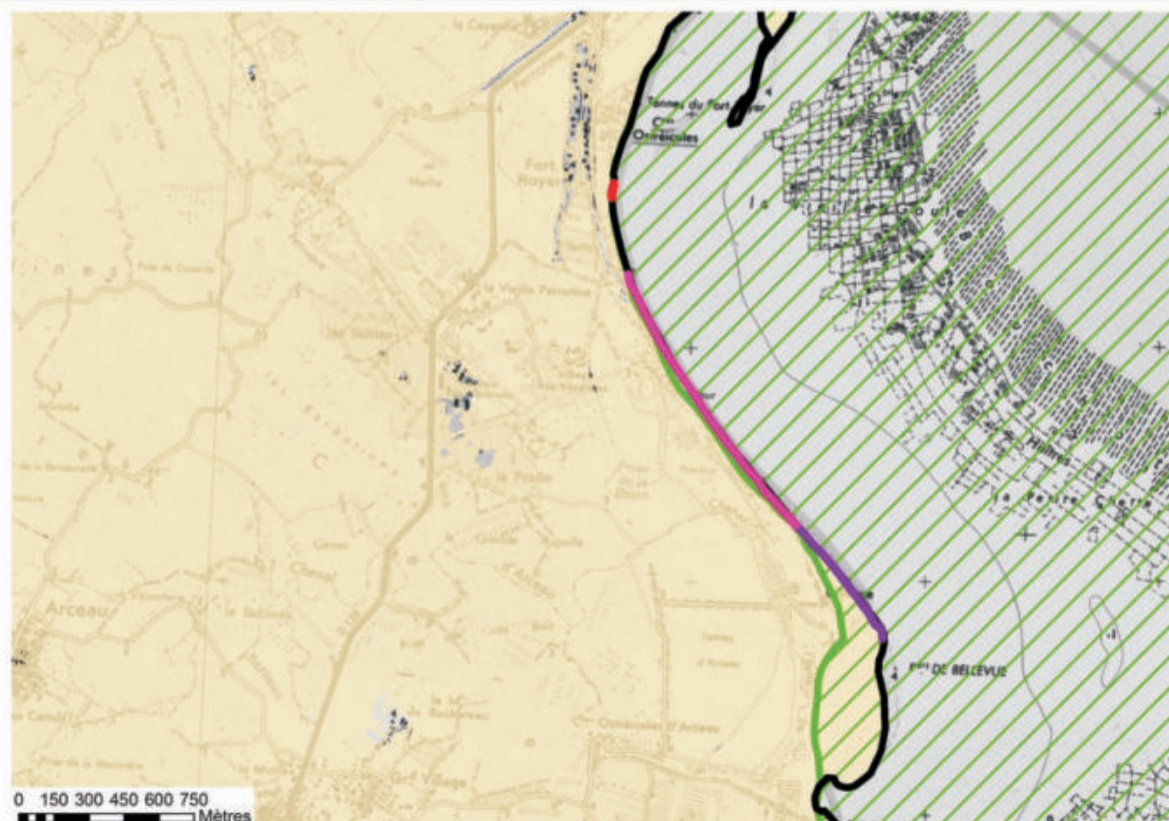
## ALÉA LONG TERME

Scénario retenu à long terme :

Effacement complet Fort Royer

Effacement complet Golf

Effacement complet Bellevue



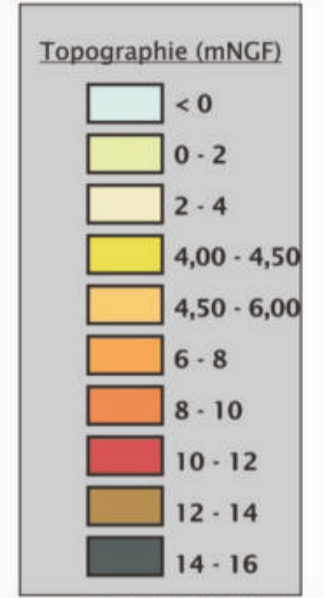
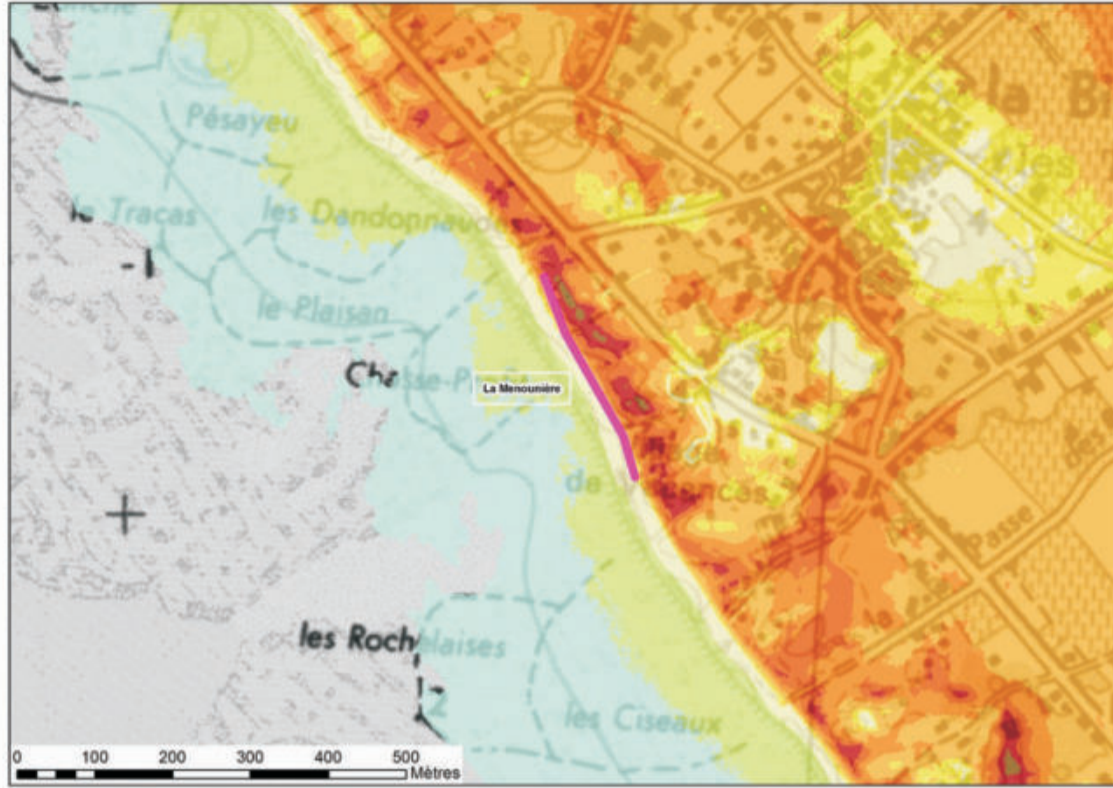
Légende :

- Zone basse sous le niveau marin de l'aléa long terme (événement de référence + 60cm)
- Trait de côte 2010
- Trait de côte à échéance 100 ans
- Etendue zone maritime jusqu'au trait de côte à échéance 100 ans
- Brèche érosion directe
- Brèche largeur résiduelle < 5m
- Brèche vis à vis de l'état

# FICHE C6

## RENSEIGNEMENTS - PLAN DE LOCALISATION

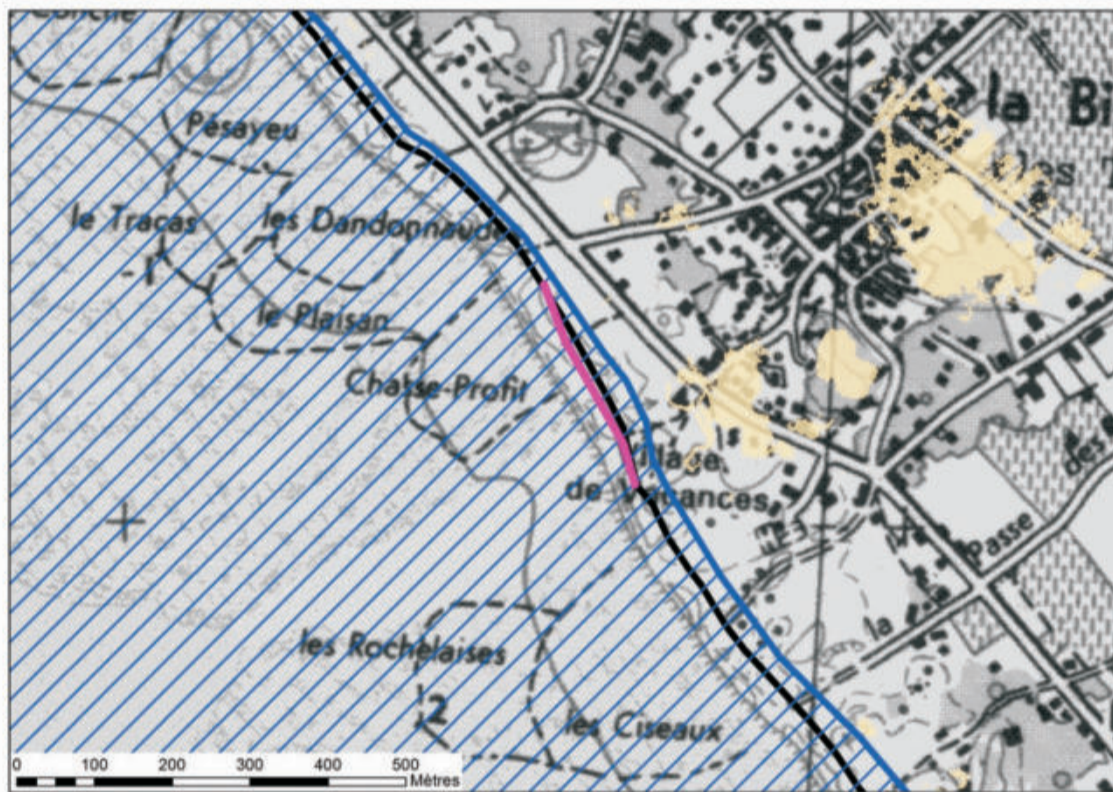
Commune	Nom	N°identifiant	Type	Nature	Linéaire	État	Altitude de terrain arrière
Saint Pierre d'Oléron	La Menouinière	173851801	Naturel	Cordon dunaire	284m	Mauvais (ANTEA 2012)	Dénivelé



## ALÉA COURT TERME

Scénario retenu à court terme :

Aléa nul



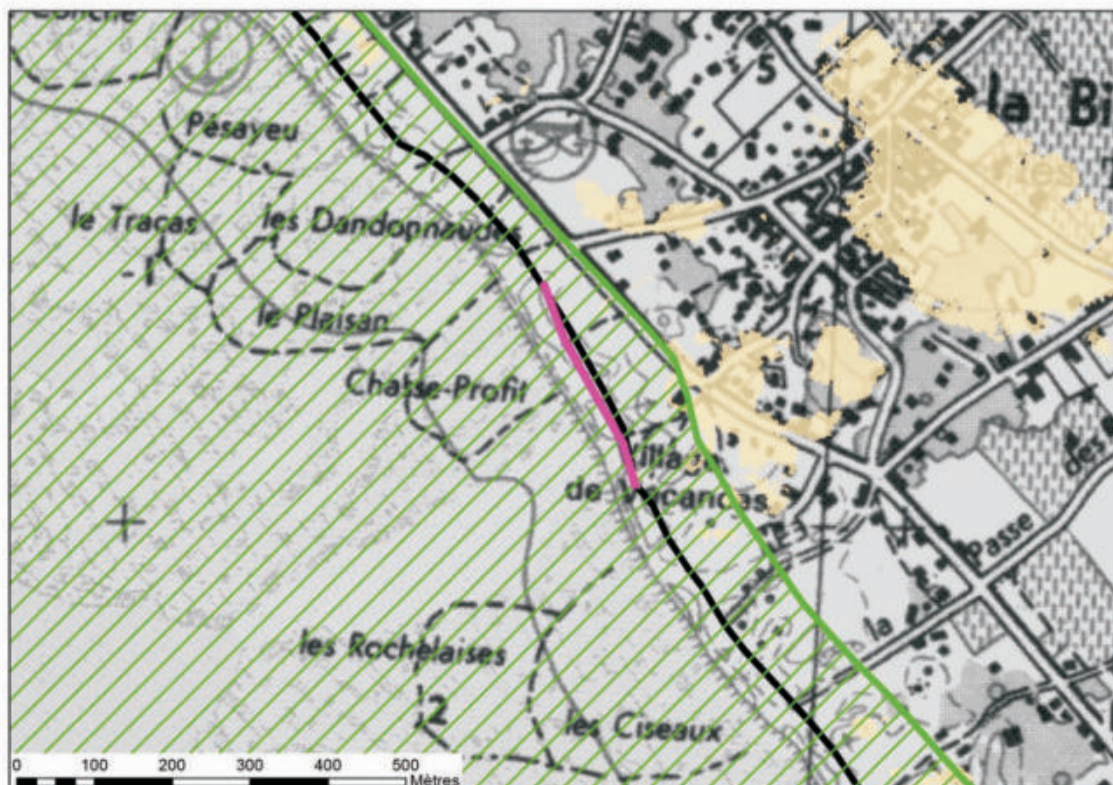
Légende :

- Zone basse sous le niveau marin de l'aléa court terme (événement de référence + 20cm)
- Trait de côte 2010
- Trait de côte à échéance 20 ans
- Etendue zone maritime jusqu'au trait de côte à échéance 20 ans
- Brèche érosion directe
- Brèche largeur résiduelle < 5m
- Brèche vis à vis de l'état

## ALÉA LONG TERME

Scénario retenu à long terme :

Effacement complet



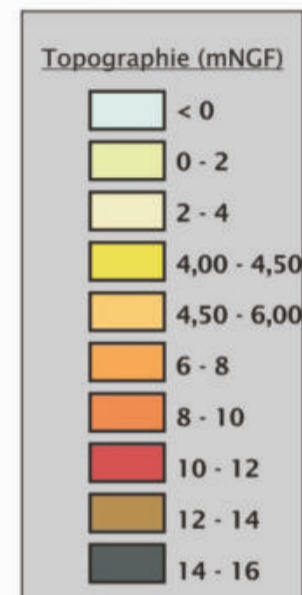
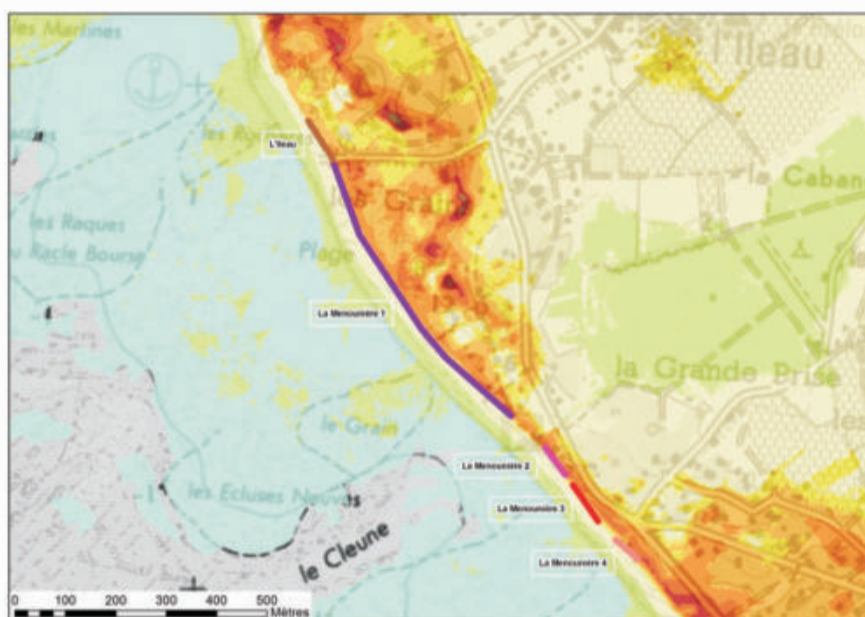
Légende :

- Zone basse sous le niveau marin de l'aléa long terme (événement de référence + 60cm)
- Trait de côte 2010
- Trait de côte à échéance 100 ans
- Etendue zone maritime jusqu'au trait de côte à échéance 100 ans
- Brèche érosion directe
- Brèche largeur résiduelle < 5m
- Brèche vis à vis de l'état

# FICHE C7

## RENSEIGNEMENTS - PLAN DE LOCALISATION

Commune	Nom	N°identifiant	Type	Nature	Linéaire	État	Altitude de terrain arrière
Saint Georges d'Oléron	L'ileau	173371801	Naturel	Cordon dunaire	93m	Moyen (ANTEA 2012)	Dénivelé
Saint Pierre d'Oléron	La Menounière 1	173851817	Naturel	Cordon dunaire	622m	Mauvais (ANTEA 2012 + ONF 2010)	Dénivelé
Saint Pierre d'Oléron	La Menounière 2	173851815	Naturel	Cordon dunaire	67m	Mauvais (ANTEA 2012)	Dénivelé
Saint Pierre d'Oléron	La Menounière 3	173851813	Naturel	Cordon dunaire	88m	Mauvais (ANTEA 2012)	Dénivelé
Saint Pierre d'Oléron	La Menounière 4	173851811	Naturel	Cordon dunaire	60m	Mauvais (ANTEA 2012)	Dénivelé



Source : LIDAR 2011

## ALÉA COURT TERME

Scénario retenu à court terme

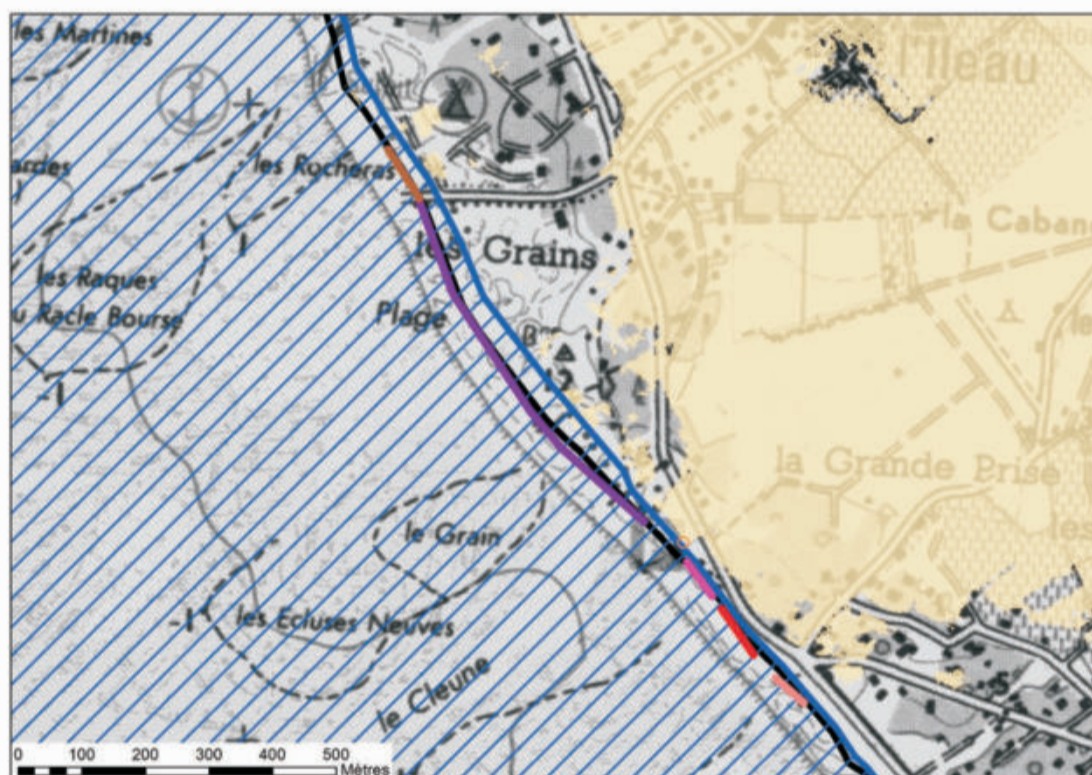
Aléa nul  
L'ileau

Aléa nul  
La Menounière 1

Aléa nul  
La Menounière 2

Aléa nul  
La Menounière 3

Aléa nul  
La Menounière 4



Légende :

- Zone basse sous le niveau marin de l'aléa court terme (événement de référence + 20cm)
- Trait de côte 2010
- Trait de côte à échéance 20 ans
- Etendue zone maritime jusqu'au trait de côte à échéance 20 ans
- Brèche érosion directe
- Brèche largeur résiduelle < 5m
- Brèche vis à vis de l'état

## ALÉA LONG TERME

Scénario retenu à long terme

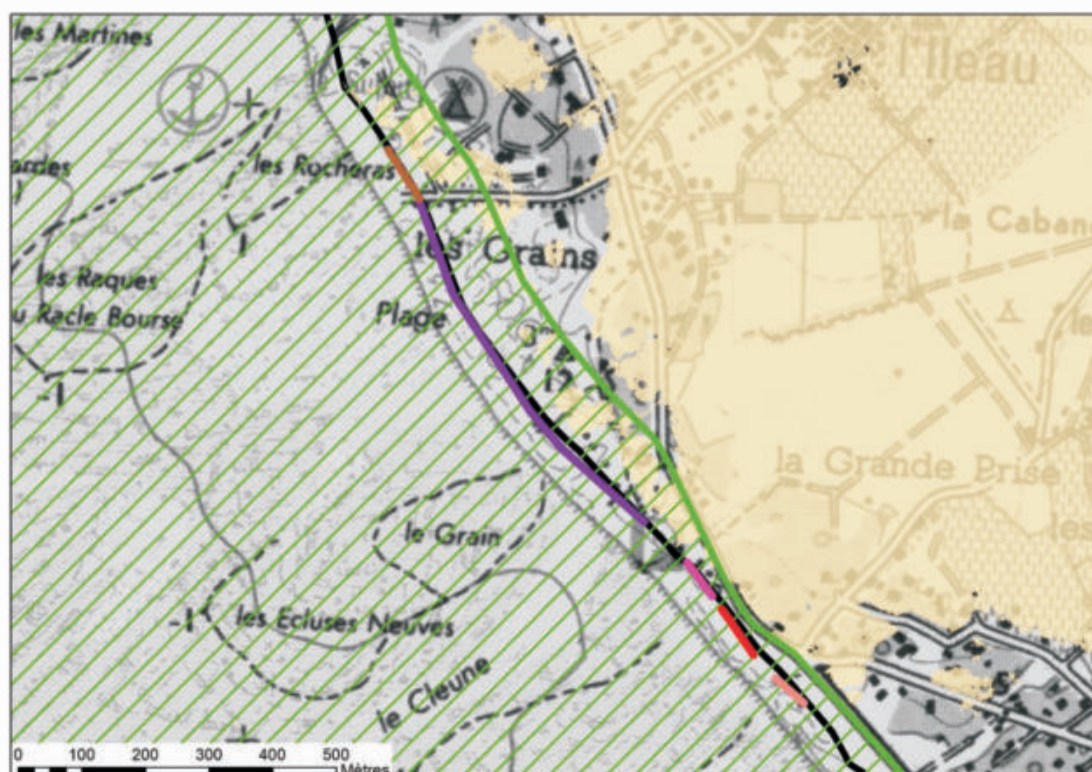
Effacement complet  
L'ileau

Effacement complet  
La Menounière 1

Effacement complet  
La Menounière 2

Effacement complet  
La Menounière 3

Effacement complet  
La Menounière 4



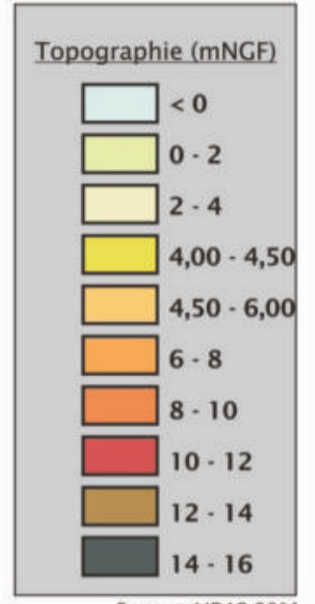
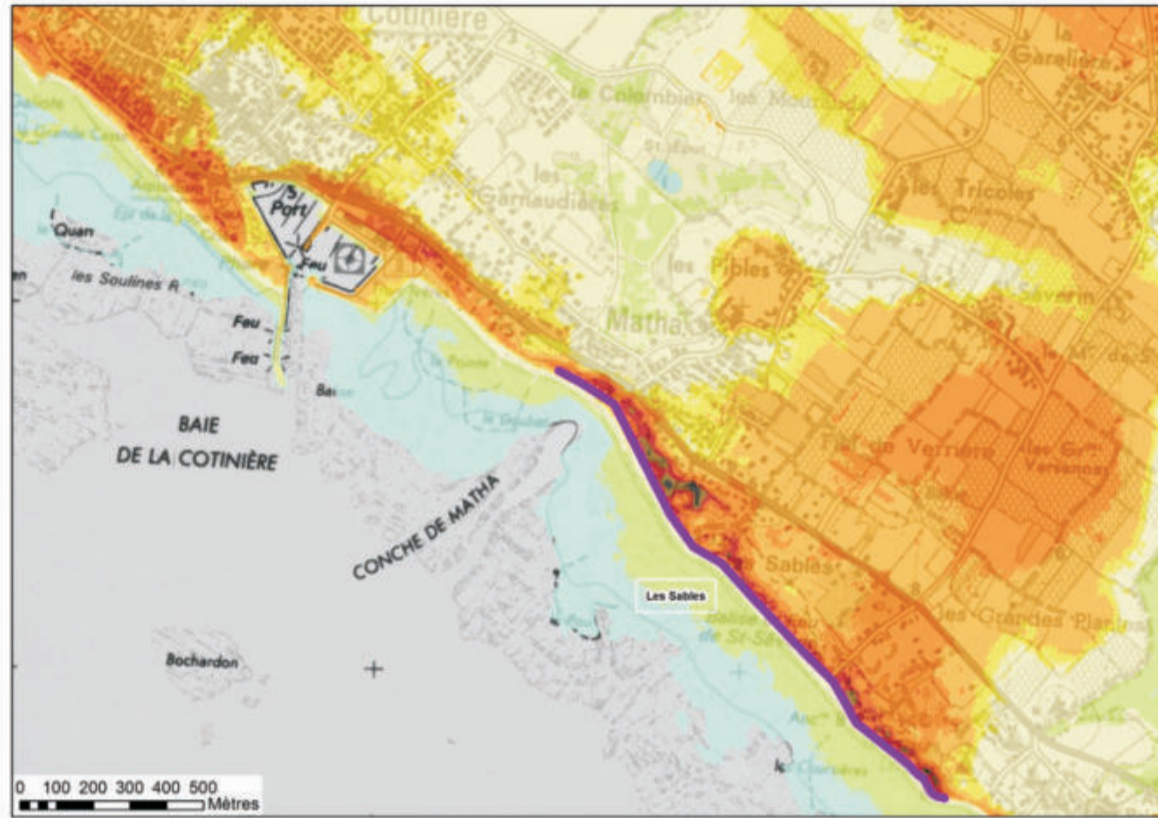
Légende :

- Zone basse sous le niveau marin de l'aléa long terme (événement de référence + 60cm)
- Trait de côte 2010
- Trait de côte à échéance 100 ans
- Etendue zone maritime jusqu'au trait de côte à échéance 100 ans
- Brèche érosion directe
- Brèche largeur résiduelle < 5m
- Brèche vis à vis de l'état

# FICHE C8

## RENSEIGNEMENTS - PLAN DE LOCALISATION

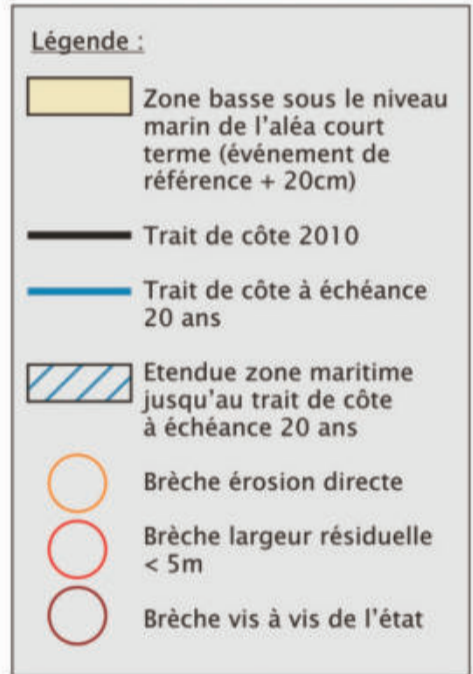
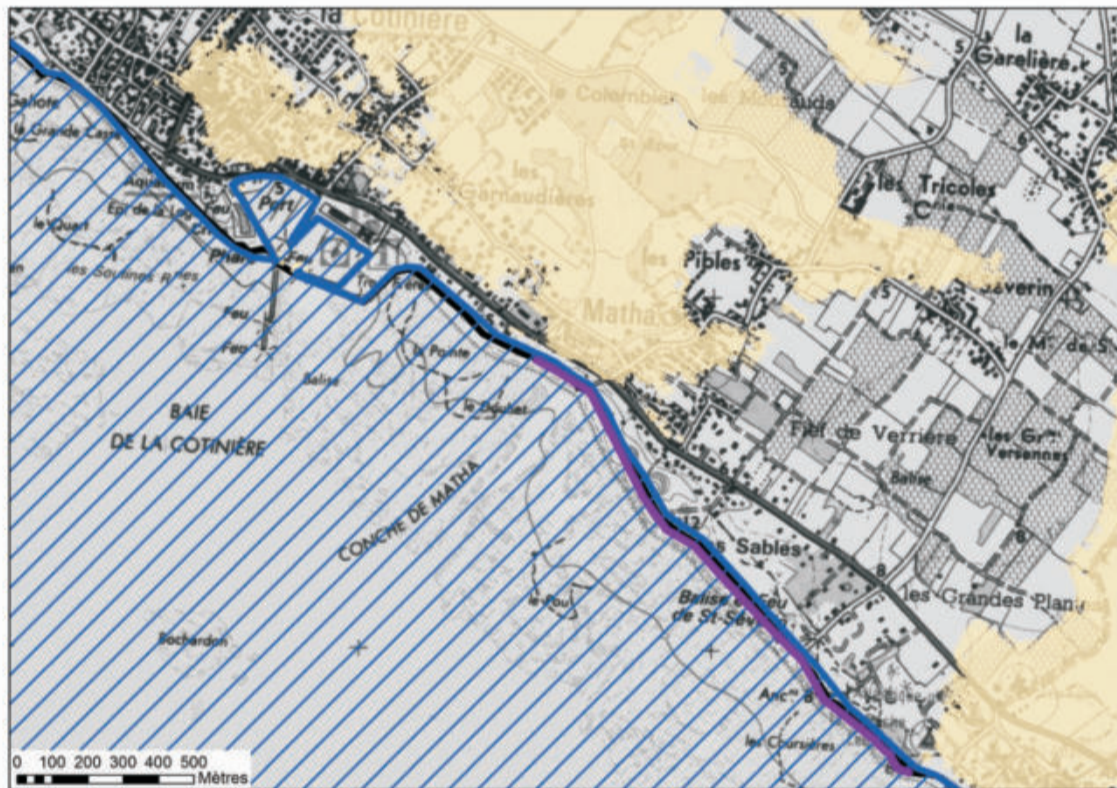
Commune	Nom	N°identifiant	Type	Nature	Linéaire	État	Altitude de terrain arrière
Saint Pierre d'Oléron	Les Sables	173855101	Naturel	Cordon dunaire	1606m	Mauvais (ONF 2010)	Dénivelé



## ALÉA COURT TERME

Scénario retenu à court terme :

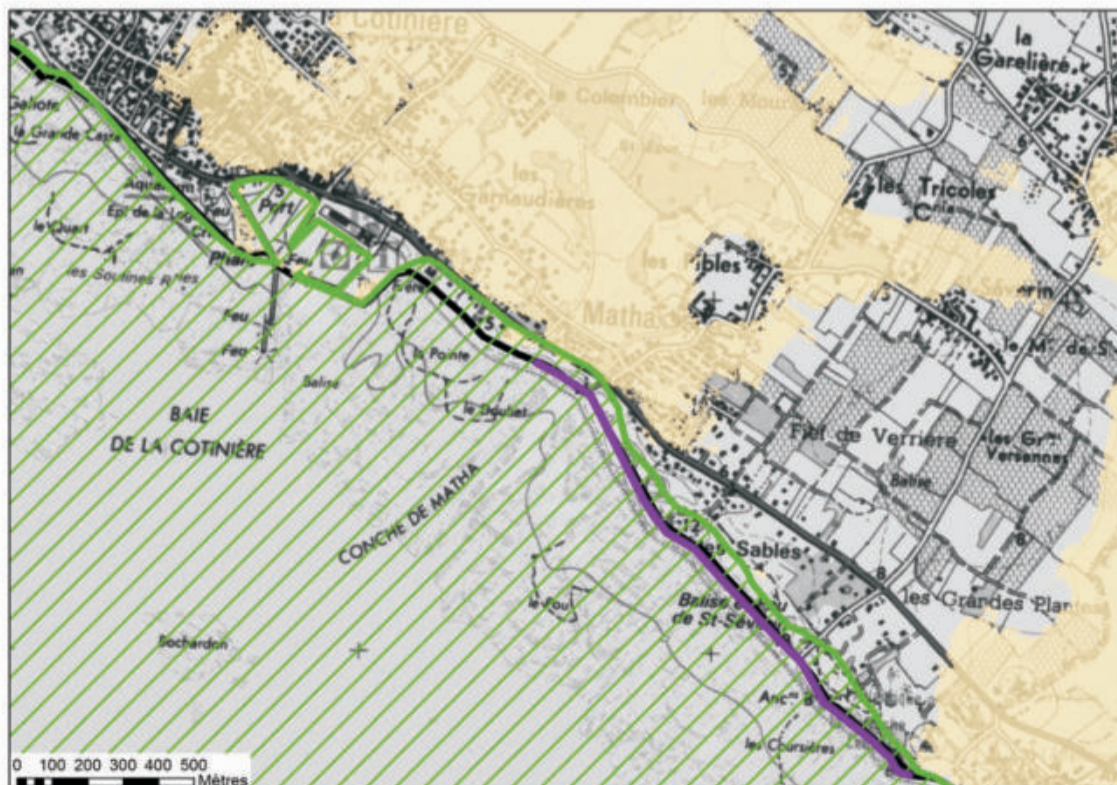
**Aléa nul**



## ALÉA LONG TERME

Scénario retenu à long terme :

**Effacement complet**

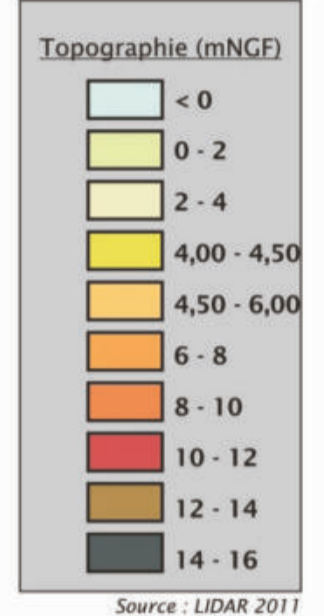
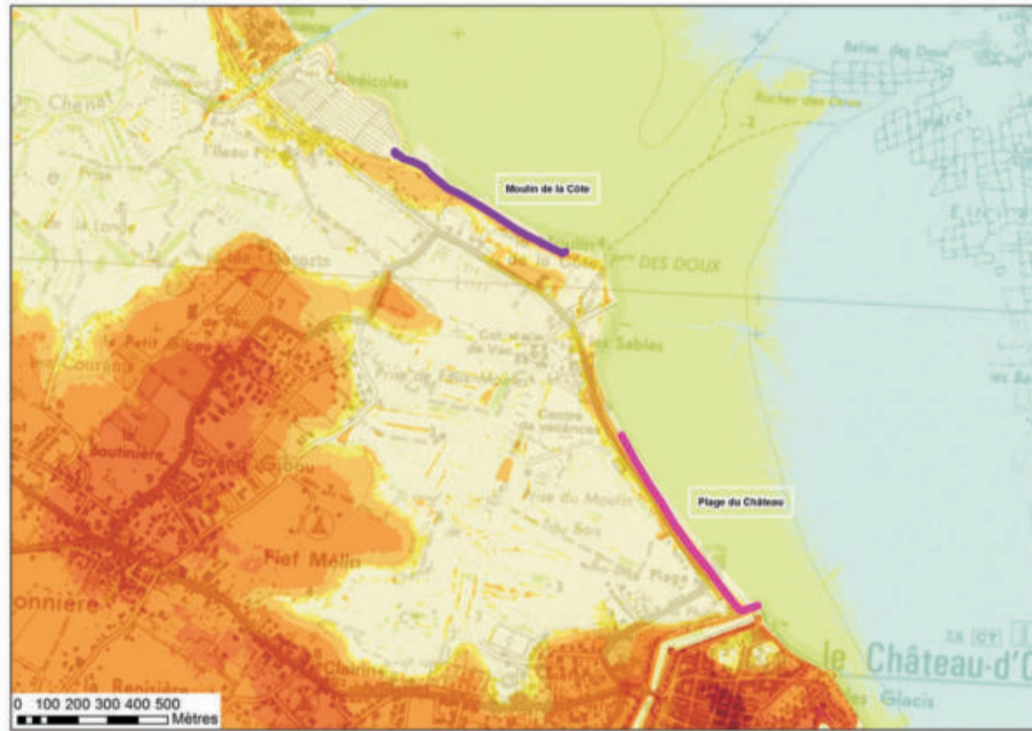




# FICHE C10

## RENSEIGNEMENTS - PLAN DE LOCALISATION

Commune	Nom	N°identifiant	Type	Nature	Linéaire	État	Altitude de terrain arrière
Château d'Oléron	Moulin de la Côte	170930801	Naturel	Cordon dunaire	678m	Moyen (BRLi 2015)	Même niveau
Château d'Oléron	Plage du Château	170931801	Naturel	Cordon dunaire	768m	Moyen (BRLi 2015)	Même niveau

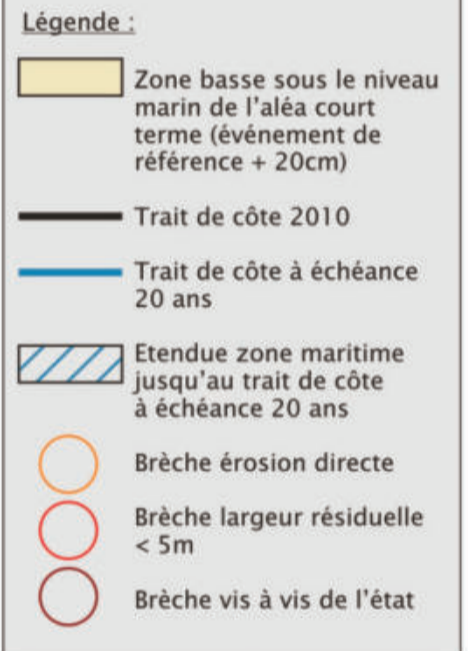
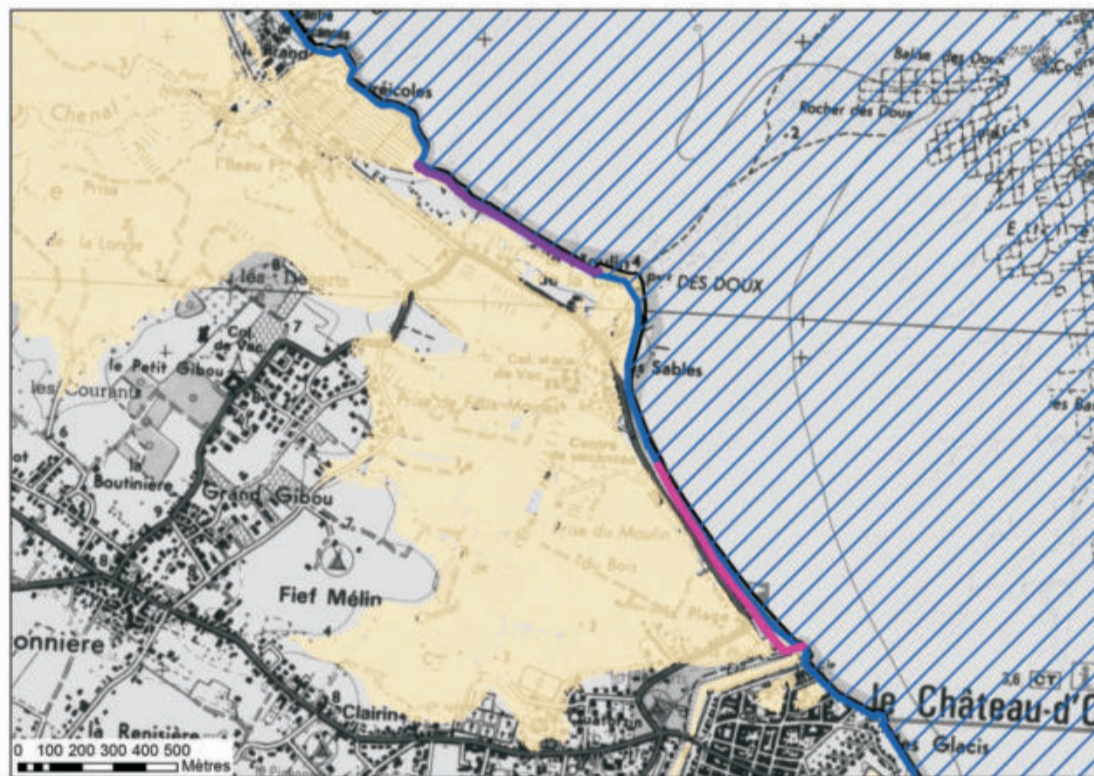


## ALÉA COURT TERME

Scénario retenu à court terme :

Aléa nul  
Moulin de la Côte

Aléa nul  
Plage du Château

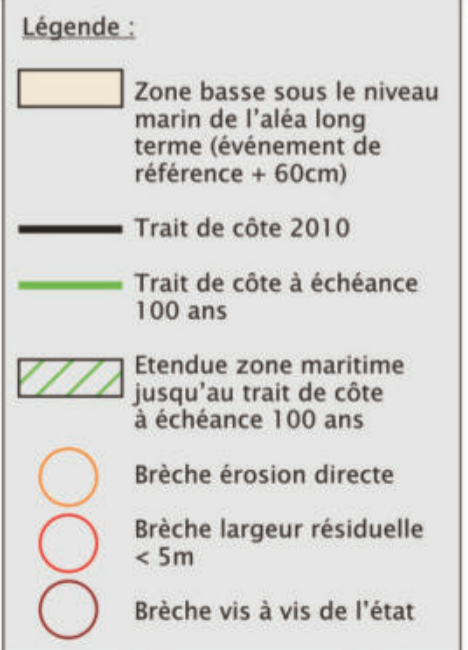
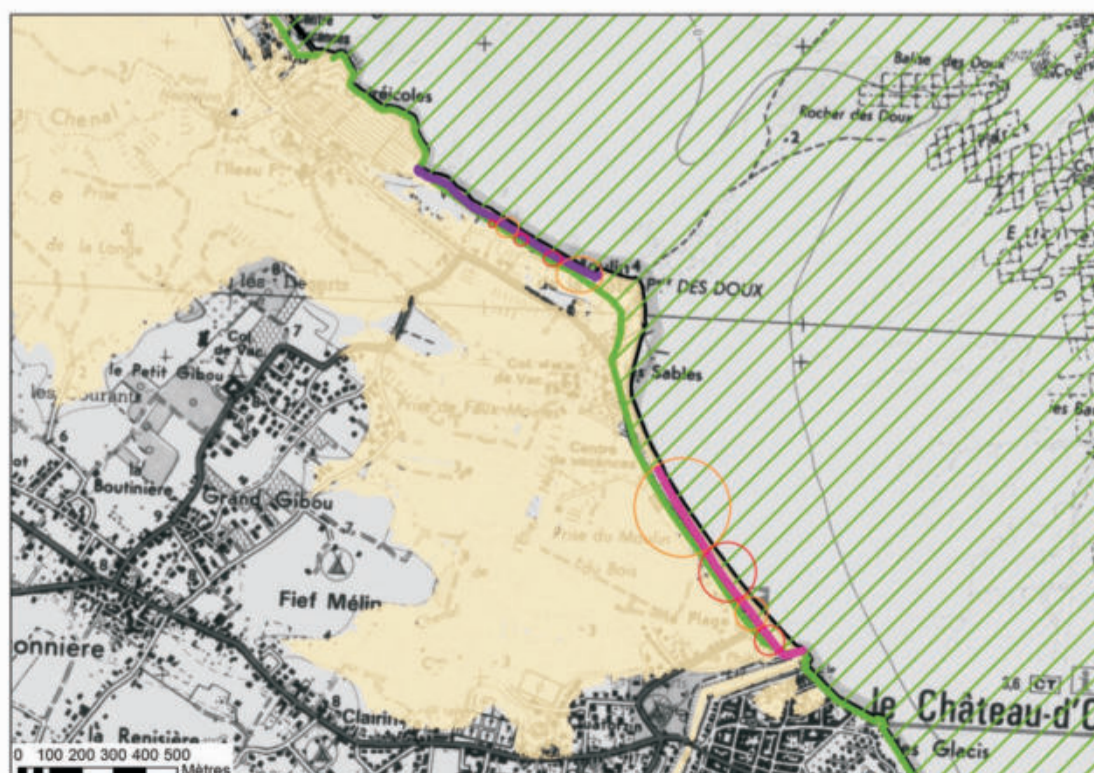


## ALÉA LONG TERME

Scénario retenu à long terme :

Brèches pour un total de 410m  
Moulin de la Côte

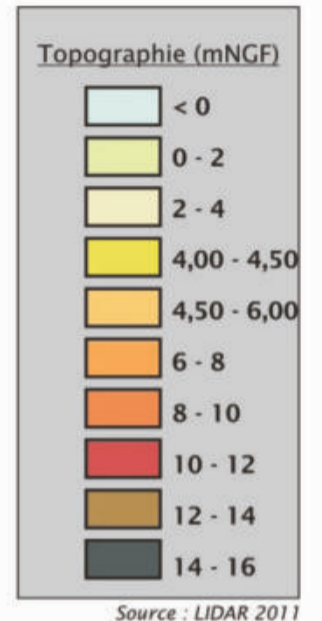
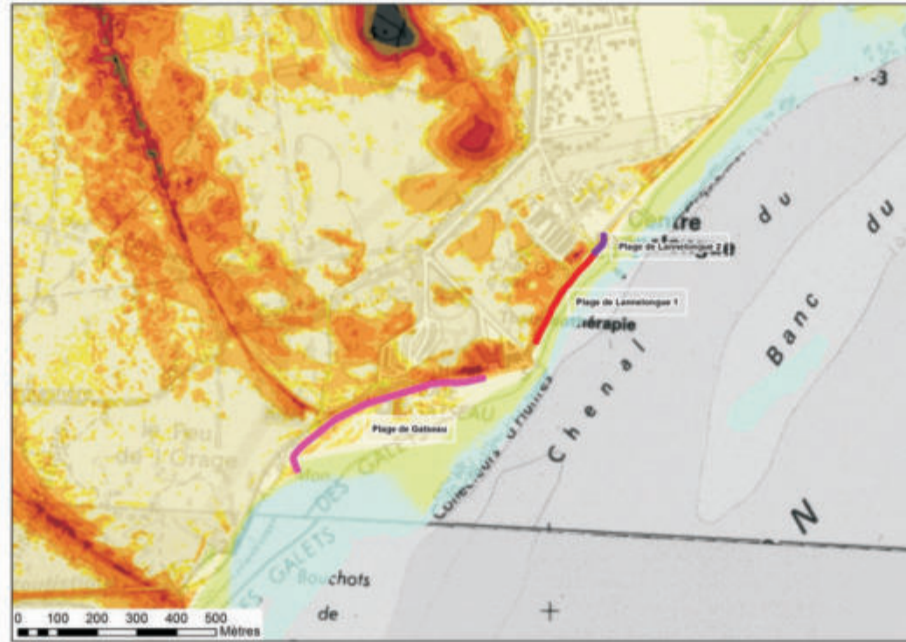
Brèches pour un total de 685m  
Plage du Château



# FICHE C11

## RENSEIGNEMENTS - PLAN DE LOCALISATION

Commune	Nom	N°identifiant	Type	Nature	Linéaire	État	Altitude de terrain arrière
Saint Trojan les Bains	Plage de Lannelongue 2	174111202	Ouvrage longitudinal	Autre	52m	Mauvais (BRLi 2015)	Même niveau
Saint Trojan les Bains	Plage de Lannelongue 1	174111201	Naturel	Cordon dunaire	270m	Bon (BRLi 2015)	Même niveau
Saint Trojan les Bains	Plage de Gatseau	174111301	Naturel	Cordon dunaire	568m	Moyen (BRLi 2015)	Même niveau



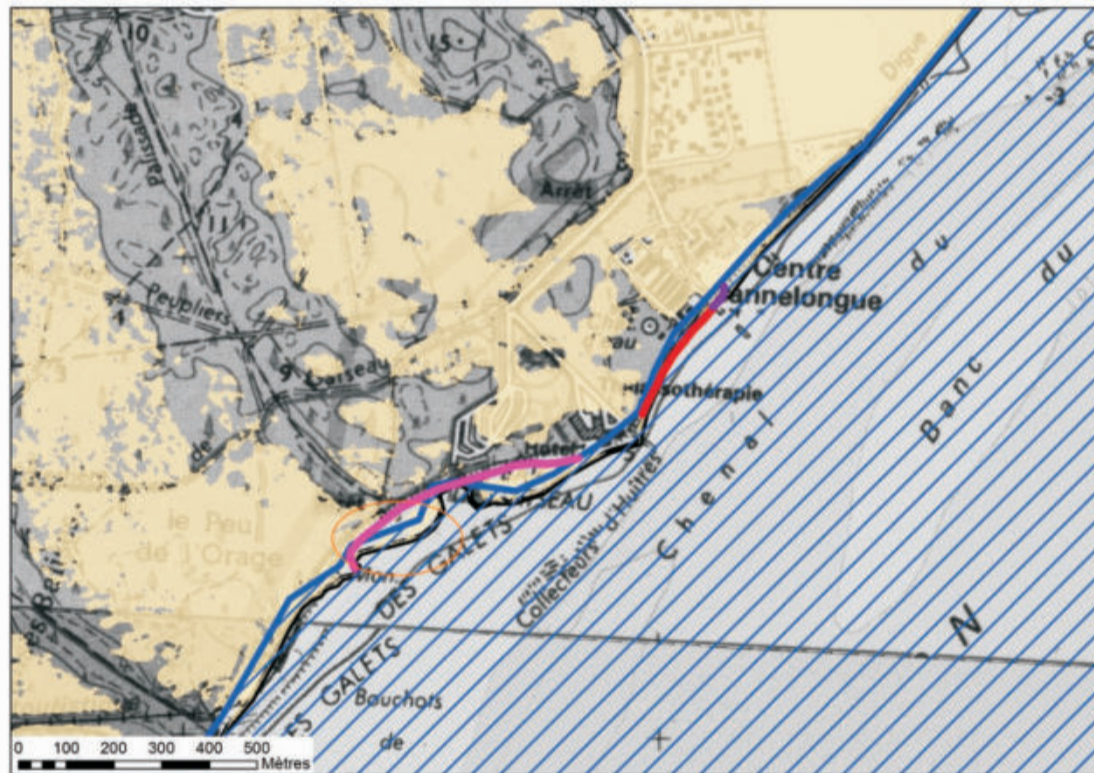
## ALÉA COURT TERME

Scénario retenu à court terme :

Effacement complet  
Plage de  
Lannelongue 2

Aléa nul  
Plage de  
Lannelongue 1

Brèche de 220m  
Plage de Gatseau



Légende :

- Zone basse sous le niveau marin de l'aléa court terme (événement de référence + 20cm)
- Trait de côte 2010
- Trait de côte à échéance 20 ans
- Etendue zone maritime jusqu'au trait de côte à échéance 20 ans
- Brèche érosion directe
- Brèche largeur résiduelle < 5m
- Brèche vis à vis de l'état

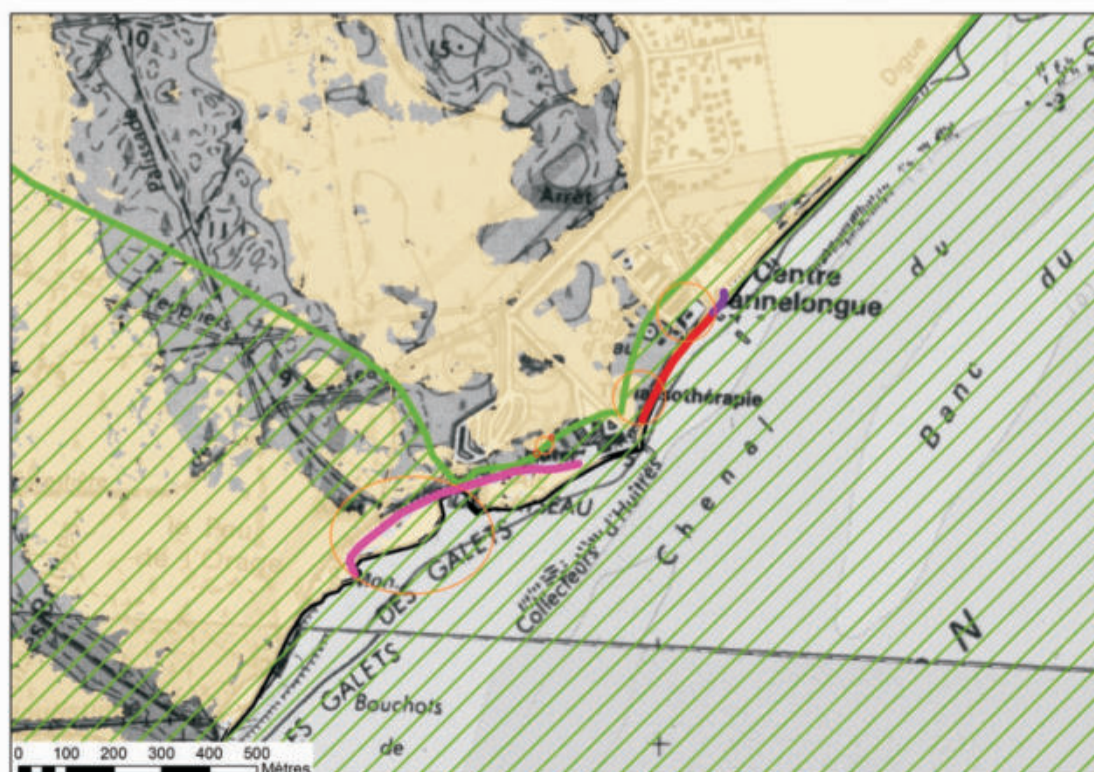
## ALÉA LONG TERME

Scénario retenu à long terme :

Effacement complet  
Plage de  
Lannelongue 2

Brèche de 80m  
et brèche de 90m  
Plage de  
Lannelongue 1

Brèches pour  
un total de 335m  
Plage de Gatseau



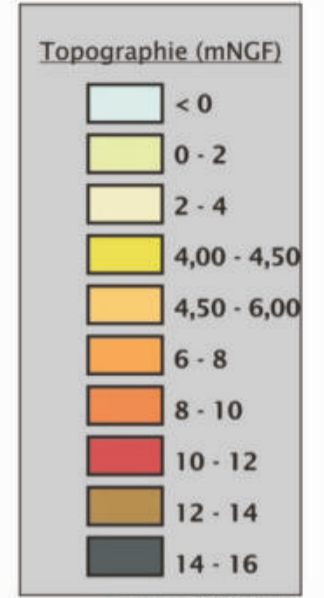
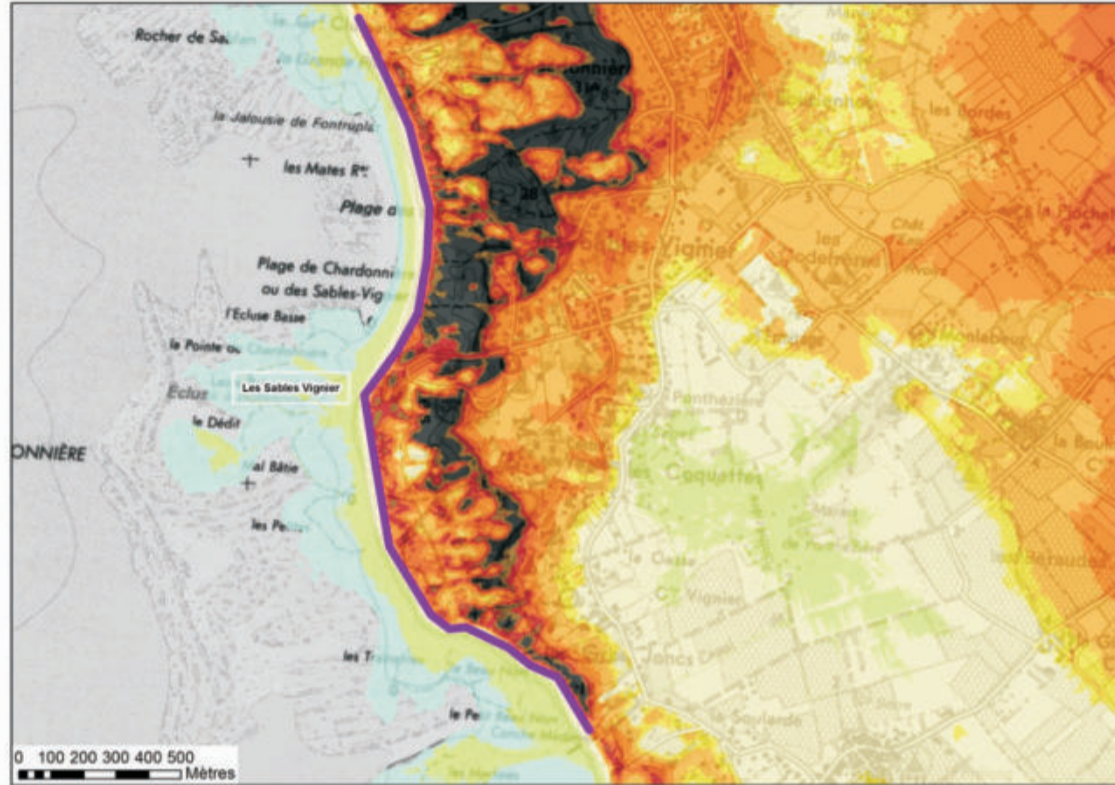
Légende :

- Zone basse sous le niveau marin de l'aléa long terme (événement de référence + 60cm)
- Trait de côte 2010
- Trait de côte à échéance 100 ans
- Etendue zone maritime jusqu'au trait de côte à échéance 100 ans
- Brèche érosion directe
- Brèche largeur résiduelle < 5m
- Brèche vis à vis de l'état

# FICHE C12

## RENSEIGNEMENTS - PLAN DE LOCALISATION

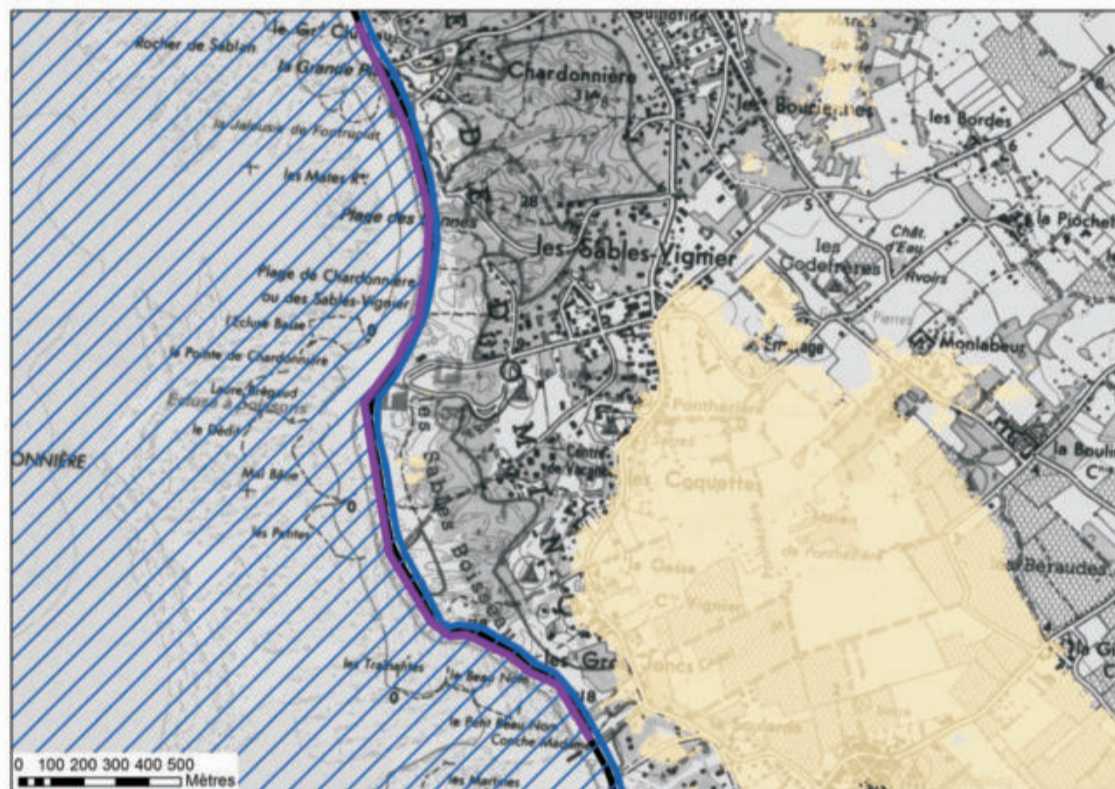
Commune	Nom	N°identifiant	Type	Nature	Linéaire	État	Altitude de terrain arrière
Saint Georges d'Oléron	Les Sables Vignier	173371501	Naturel	Cordon dunaire	2617m	Bon (ANTEA 2012)	Dénivelé



## ALÉA COURT TERME

Scénario retenu à court terme :

Aléa nul



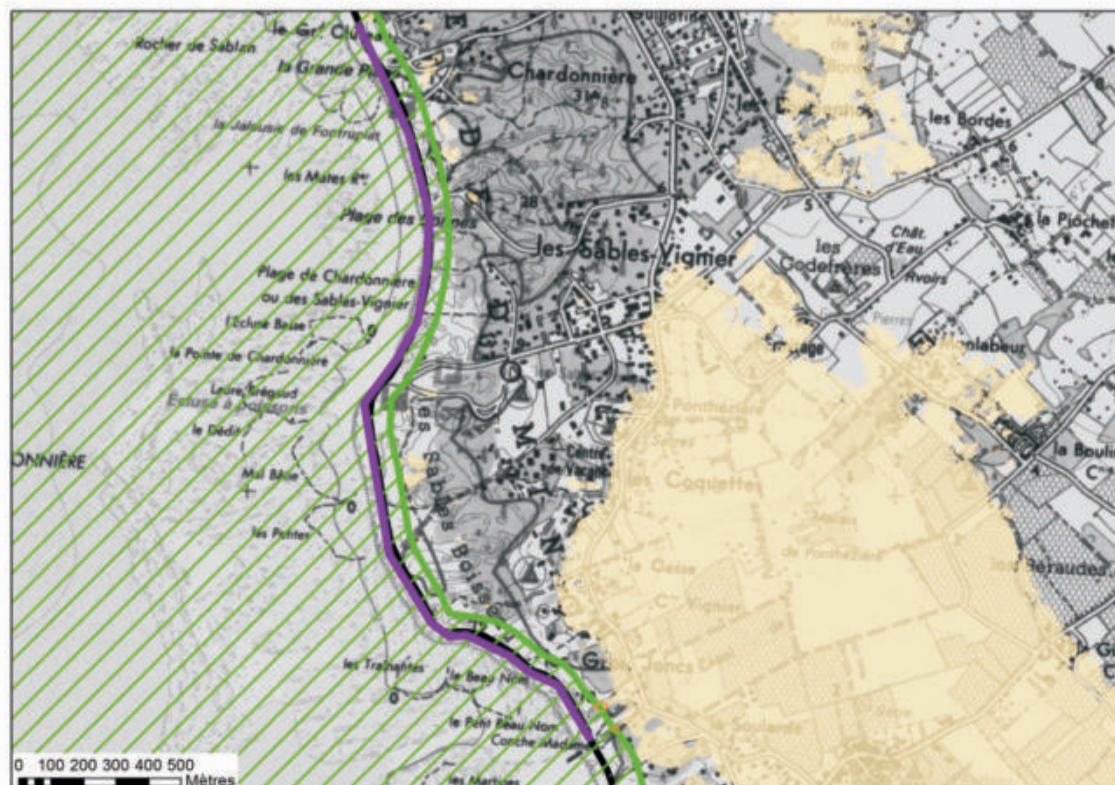
Légende :

- Zone basse sous le niveau marin de l'aléa court terme (événement de référence + 20cm)
- Trait de côte 2010
- Trait de côte à échéance 20 ans
- Etendue zone maritime jusqu'au trait de côte à échéance 20 ans
- Brèche érosion directe
- Brèche largeur résiduelle < 5m
- Brèche vis à vis de l'état

## ALÉA LONG TERME

Scénario retenu à long terme :

Brèche de 15m et brèche de 5m



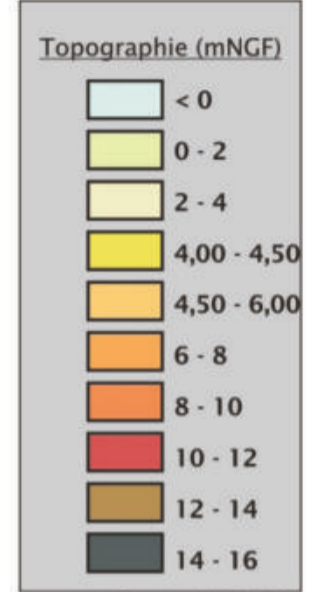
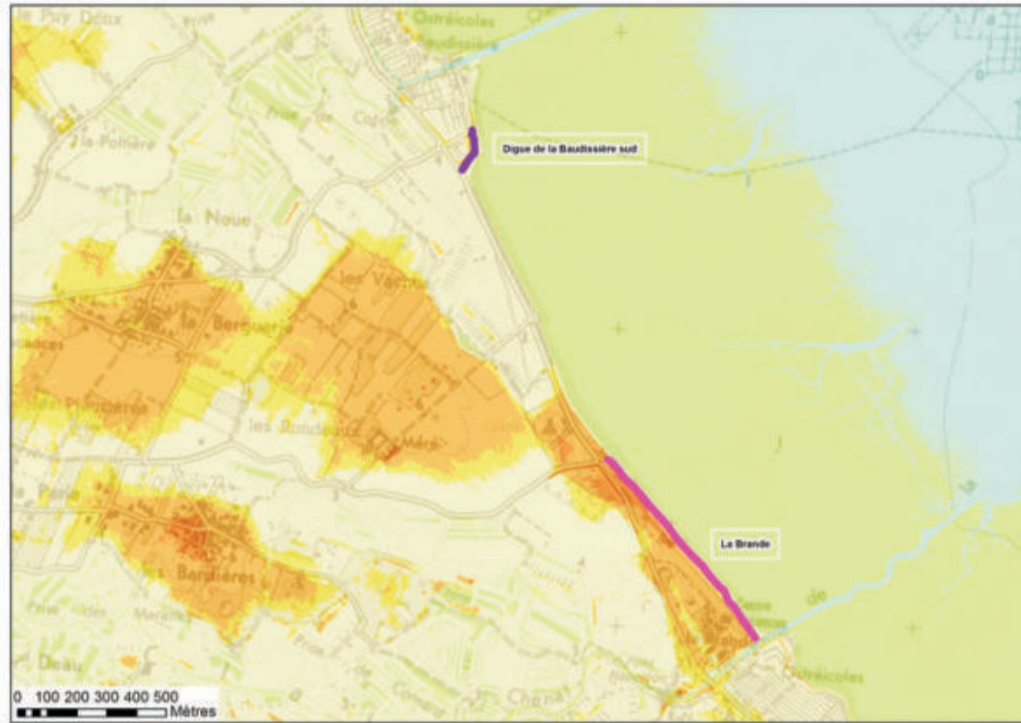
Légende :

- Zone basse sous le niveau marin de l'aléa long terme (événement de référence + 60cm)
- Trait de côte 2010
- Trait de côte à échéance 100 ans
- Etendue zone maritime jusqu'au trait de côte à échéance 100 ans
- Brèche érosion directe
- Brèche largeur résiduelle < 5m
- Brèche vis à vis de l'état

# FICHE C13

## RENSEIGNEMENTS - PLAN DE LOCALISATION

Commune	Nom	N°identifiant	Type	Nature	Linéaire	État	Altitude de terrain arrière
Dolus d'Oléron	Digue de la Baudissière sud	171400601	Naturel	Cordon de galets	151m	Mauvais (BRLI 2015)	Dénivelé
Dolus d'Oléron	La Brande	171400701	Naturel	Cordon dunaire	783m	Moyen (BRLI 2015)	Dénivelé



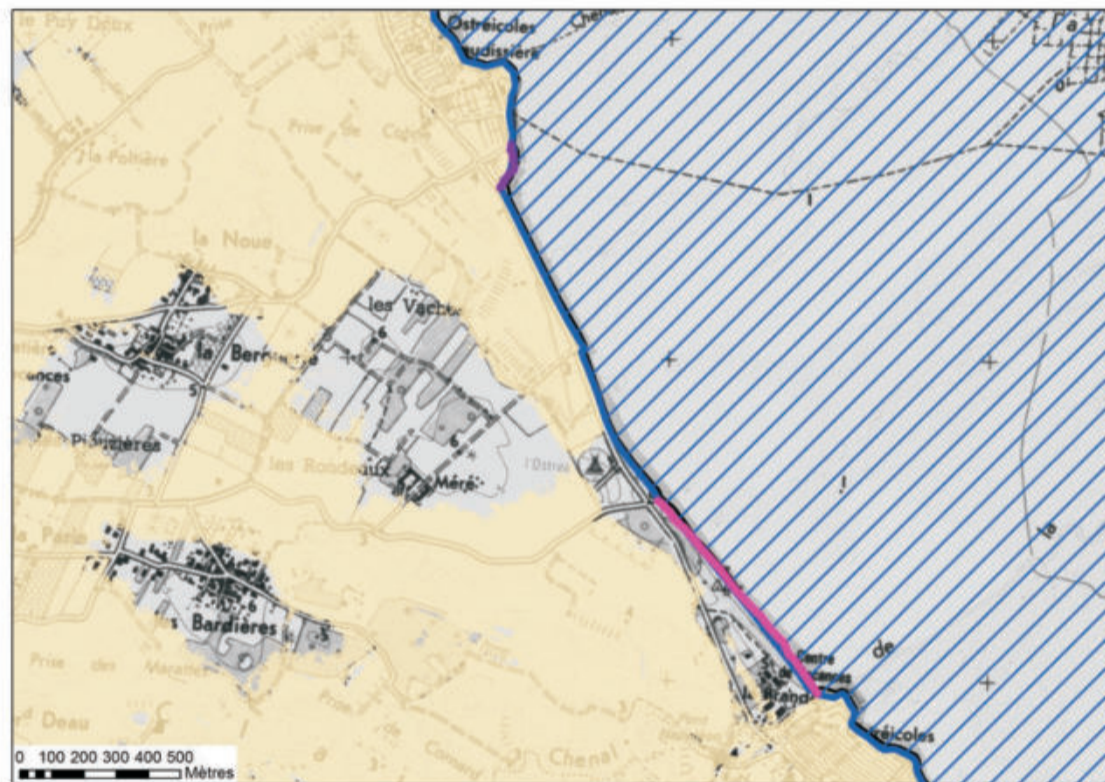
Source : LIDAR 2011

## ALÉA COURT TERME

Scénario retenu à court terme :

Effacement complet Digue de la Baudissière sud

Aléa nul La Brande



Légende :

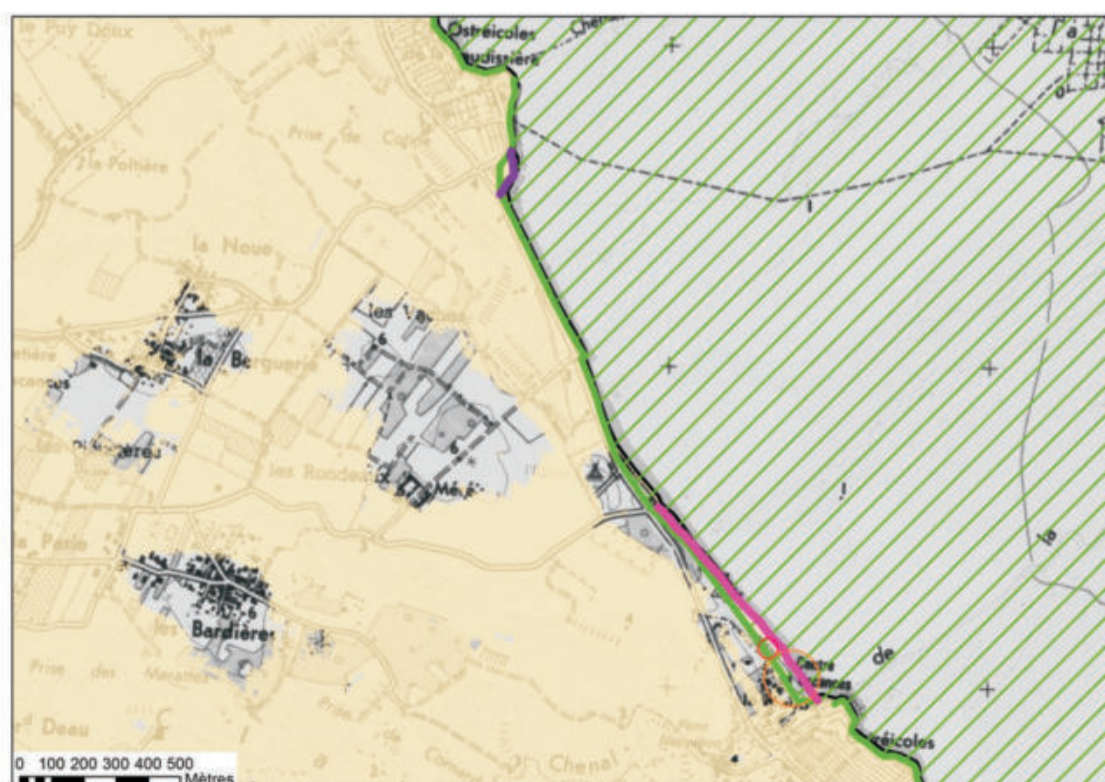
- Zone basse sous le niveau marin de l'aléa court terme (événement de référence + 20cm)
- Trait de côte 2010
- Trait de côte à échéance 20 ans
- Etendue zone maritime jusqu'au trait de côte à échéance 20 ans
- Brèche érosion directe
- Brèche largeur résiduelle < 5m
- Brèche vis à vis de l'état

## ALÉA LONG TERME

Scénario retenu à long terme :

Effacement complet Digue de la Baudissière sud

Brèche de 155m et brèche de 60m La Brande



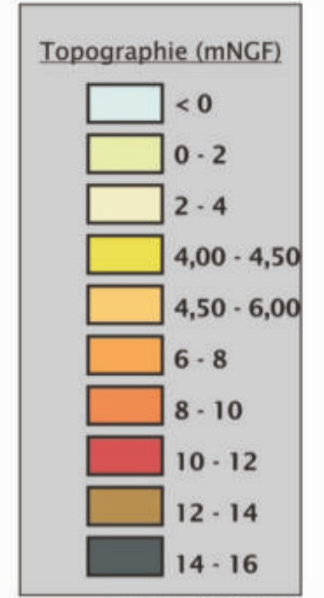
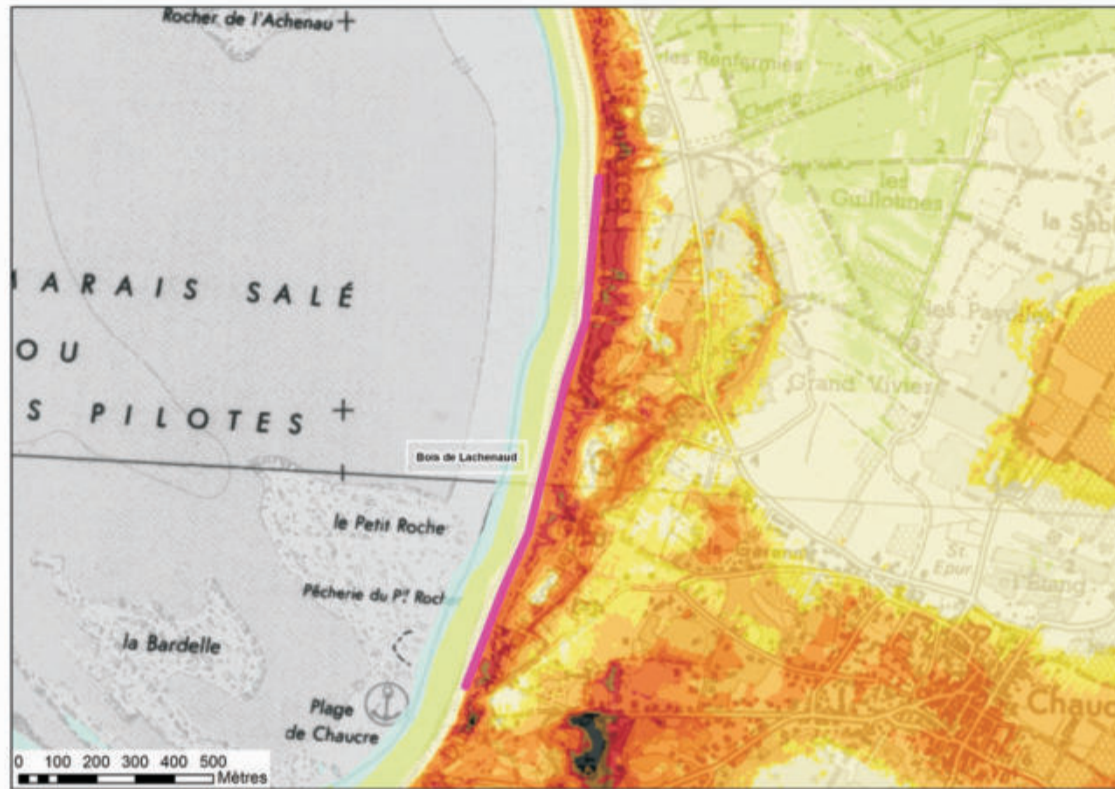
Légende :

- Zone basse sous le niveau marin de l'aléa long terme (événement de référence + 60cm)
- Trait de côte 2010
- Trait de côte à échéance 100 ans
- Etendue zone maritime jusqu'au trait de côte à échéance 100 ans
- Brèche érosion directe
- Brèche largeur résiduelle < 5m
- Brèche vis à vis de l'état

# FICHE C14

## RENSEIGNEMENTS - PLAN DE LOCALISATION

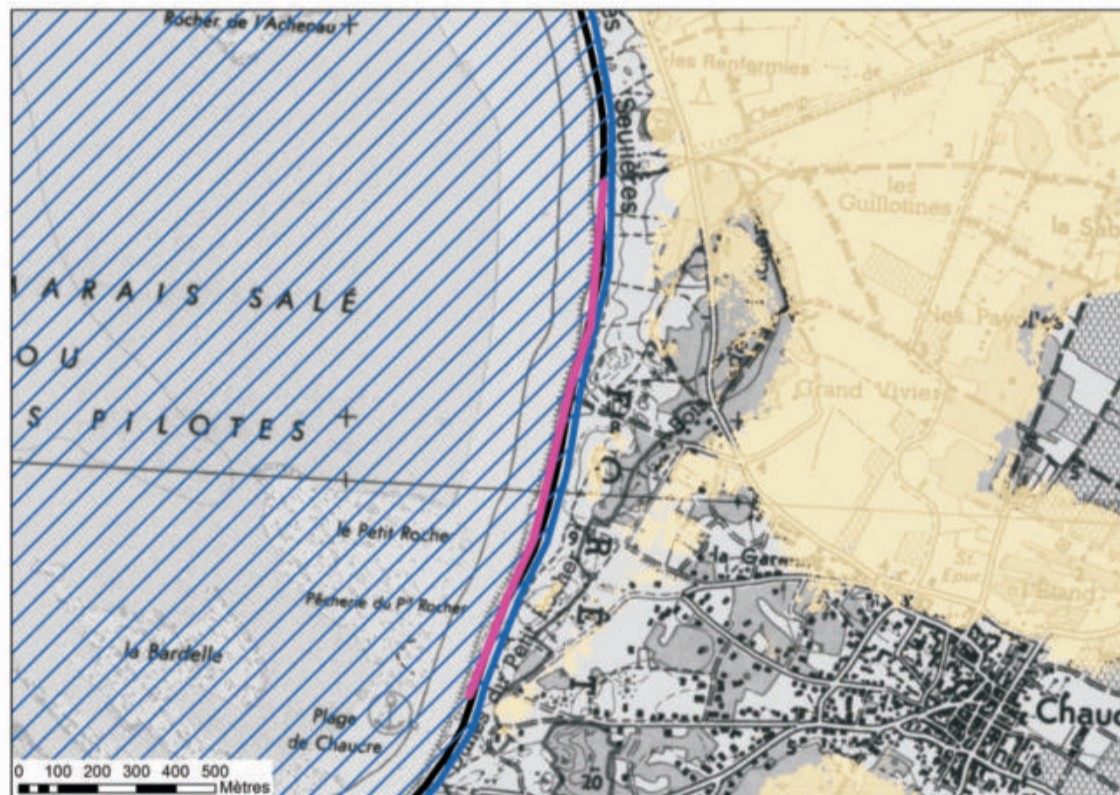
Commune	Nom	N°identifiant	Type	Nature	Linéaire	État	Altitude de terrain arrière
Saint Georges d'Oléron	Bois de Lachenaud	173371701	Naturel	Cordon dunaire	1362m	Bon (ANTEA 2012)	Dénivelé



## ALÉA COURT TERME

Scénario retenu à court terme :

Aléa nul



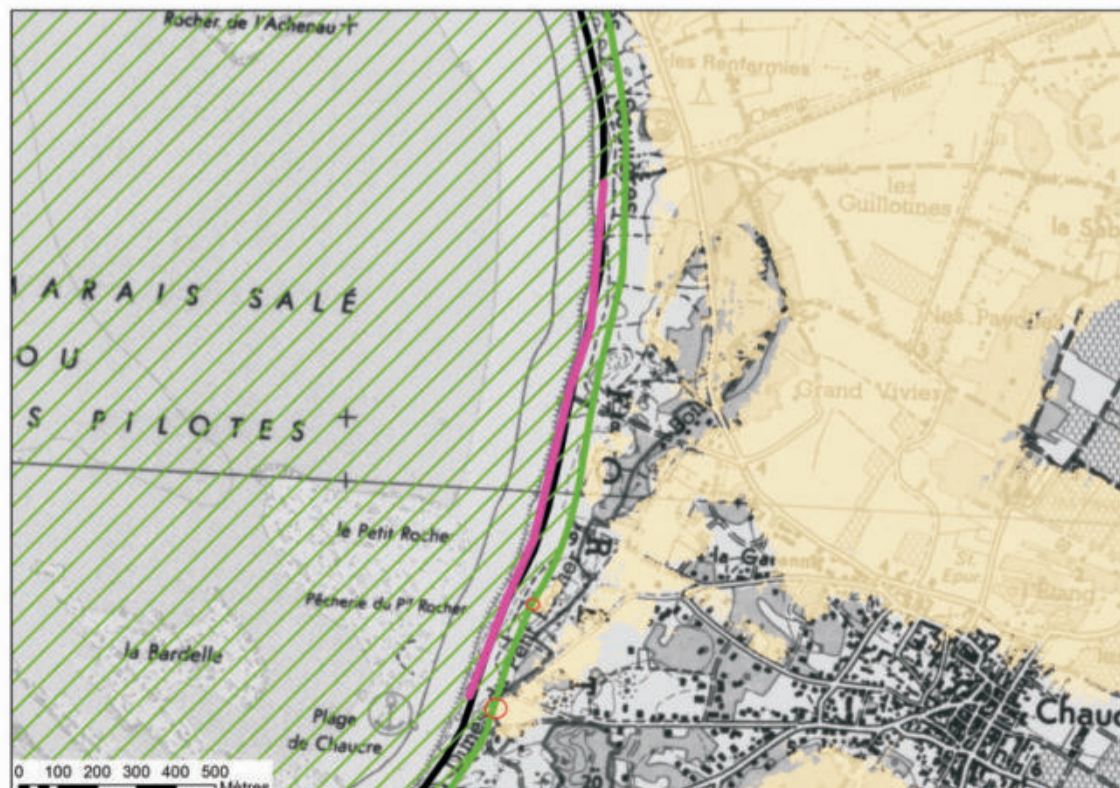
Légende :

- Zone basse sous le niveau marin de l'aléa court terme (événement de référence + 20cm)
- Trait de côte 2010
- Trait de côte à échéance 20 ans
- Etendue zone maritime jusqu'au trait de côte à échéance 20 ans
- Brèche érosion directe
- Brèche largeur résiduelle <math>< 5\text{m}</math>
- Brèche vis à vis de l'état

## ALÉA LONG TERME

Scénario retenu à long terme :

Brèche de 30m et brèche de 15m



Légende :

- Zone basse sous le niveau marin de l'aléa long terme (événement de référence + 60cm)
- Trait de côte 2010
- Trait de côte à échéance 100 ans
- Etendue zone maritime jusqu'au trait de côte à échéance 100 ans
- Brèche érosion directe
- Brèche largeur résiduelle <math>< 5\text{m}</math>
- Brèche vis à vis de l'état