

**Terre d'Émeraude Communauté**  
4 Chemin du Quart – 39270 Orgelet



**PLUi**  
Jura Sud  
Plan Local d'Urbanisme  
intercommunal du secteur "Jura Sud"

**RÈGLEMENT GRAPHIQUE - ECHELLE BOURG**

Élaboration prescrite le 14/09/2017

Dossier arrêté le : 17/12/2025

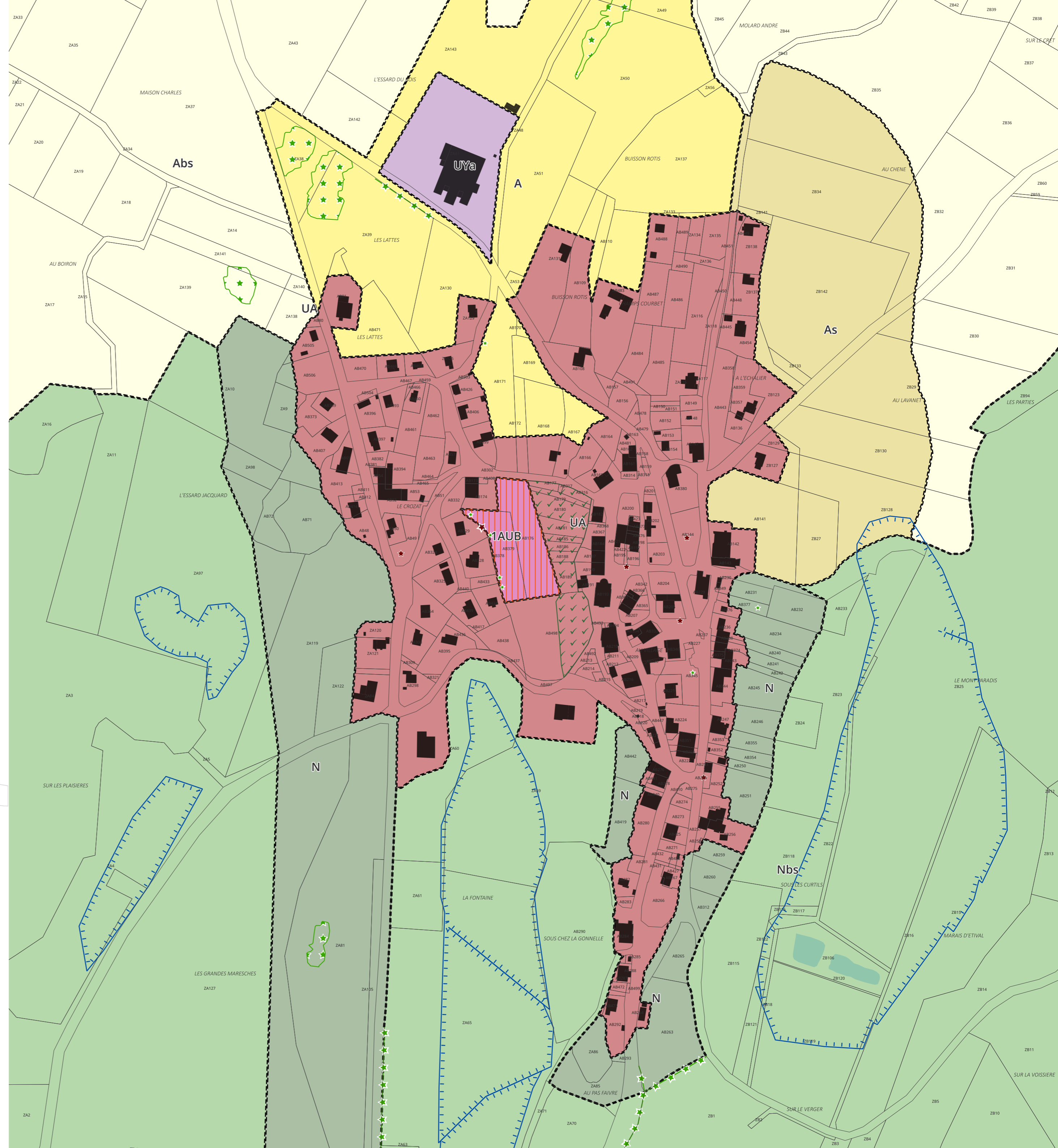
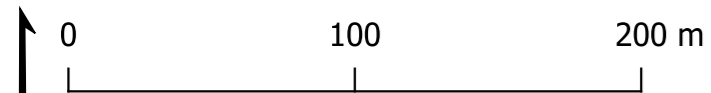
PLUI approuvé le :

Vu pour rester annexé à la délibération du Conseil  
Communautaire en date du 17/12/2025

**PIÈCE DU PLUI : 4.2.2**

**Bourg de ETIVAL 1**

Cittanova-Sinopia



**Terre d'Émeraude Communauté**  
4 Chemin du Quart – 39270 Orgelet



**PLUi**  
Jura Sud  
Plan Local d'Urbanisme  
intercommunal du secteur "Jura Sud"

**RÈGLEMENT GRAPHIQUE - ECHELLE BOURG**

Élaboration prescrite le 14/09/2017

Dossier arrêté le : 17/12/2025

PLUI approuvé le :

Vu pour rester annexé à la délibération du Conseil  
Communautaire en date du 17/12/2025

**PIÈCE DU PLUI : 4.2.2**

**Bourg de ETIVAL 2**

Cittanova-Sinopia

