



**Maxime AUBOURG**  
Chef de Projets

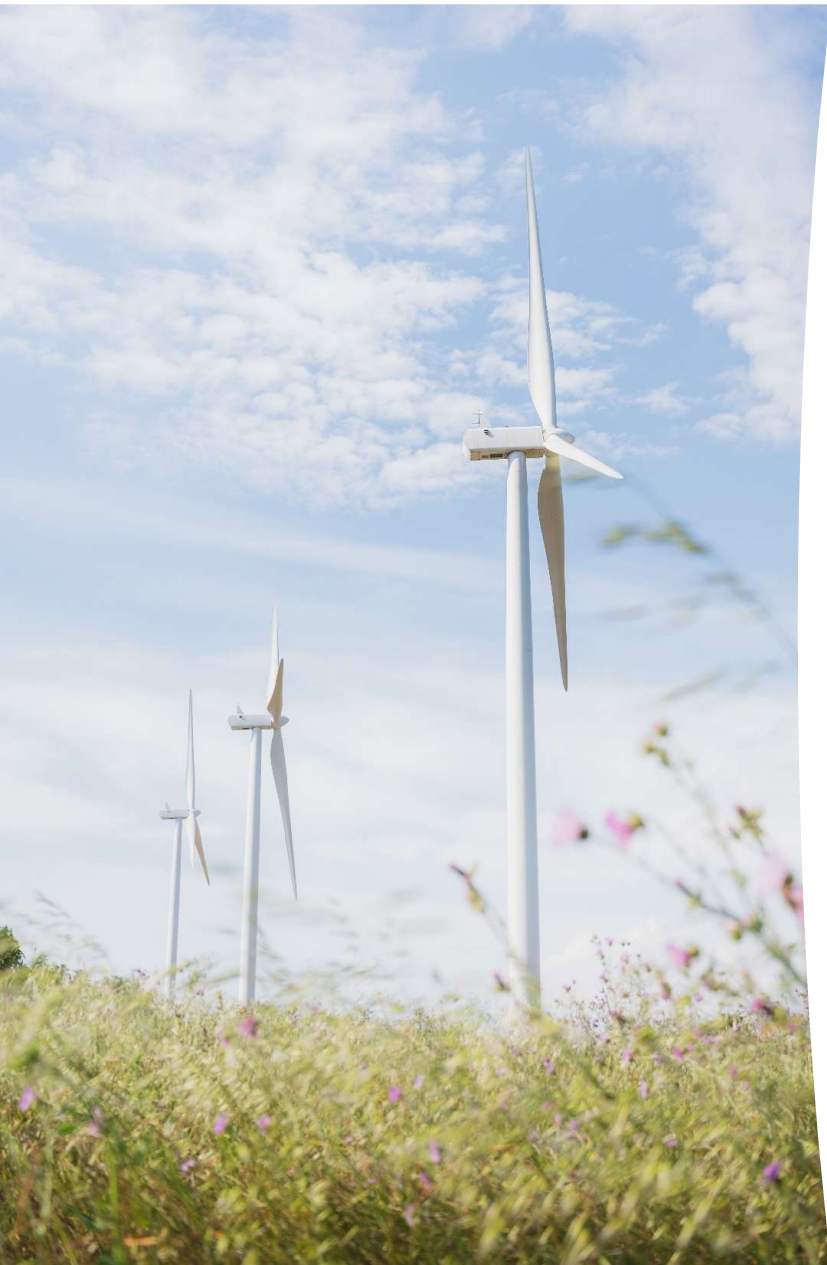
**Anne LE GALL**  
Chargée de développement

**Cyril MALLET**  
Chef de Projets développement et  
concertation

# Réunion publique d'ouverture FE éolienne de la Vallée aux Pierres

Communes de Menaucourt et de Chanteraine





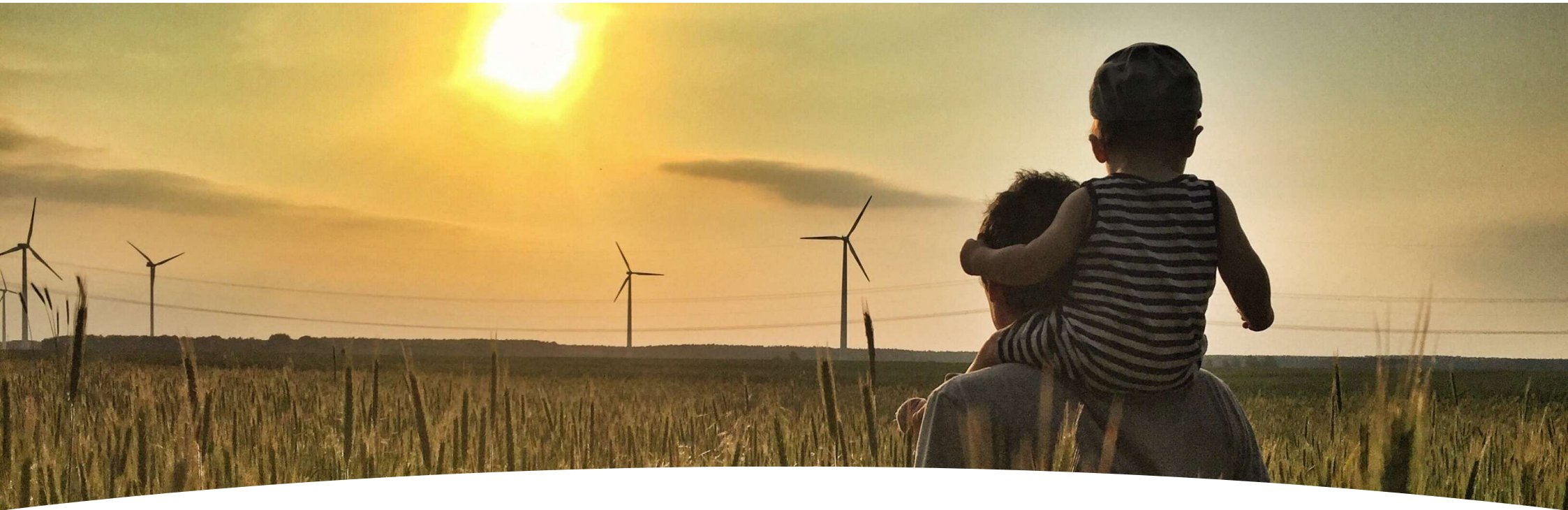
# Sommaire

01 CONTEXTE ÉNERGÉTIQUE

02 DESCRIPTION DU PROJET

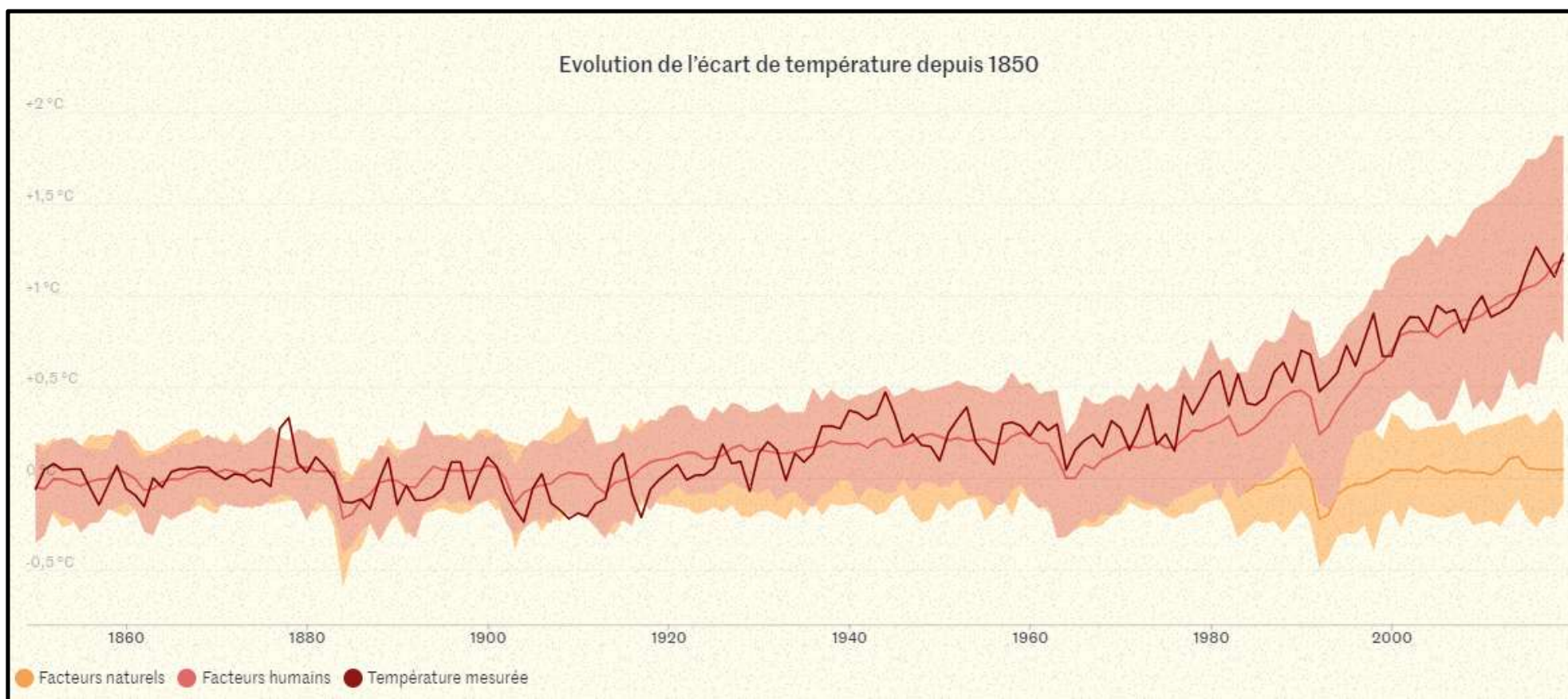
03 HISTORIQUE ET CONCERTATION

04 VOLKSWIND



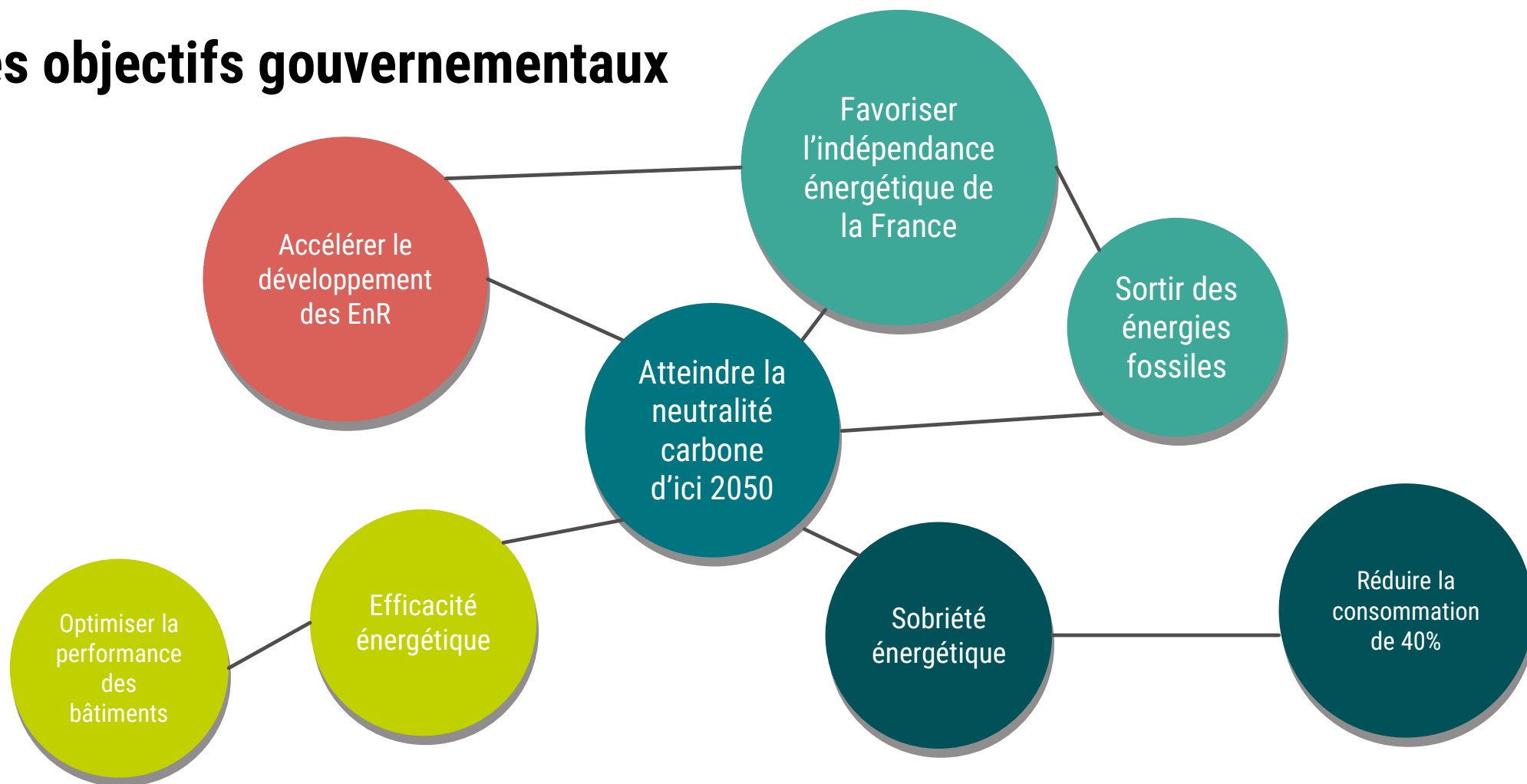
# 01 Contexte énergétique

# Le contexte climatique

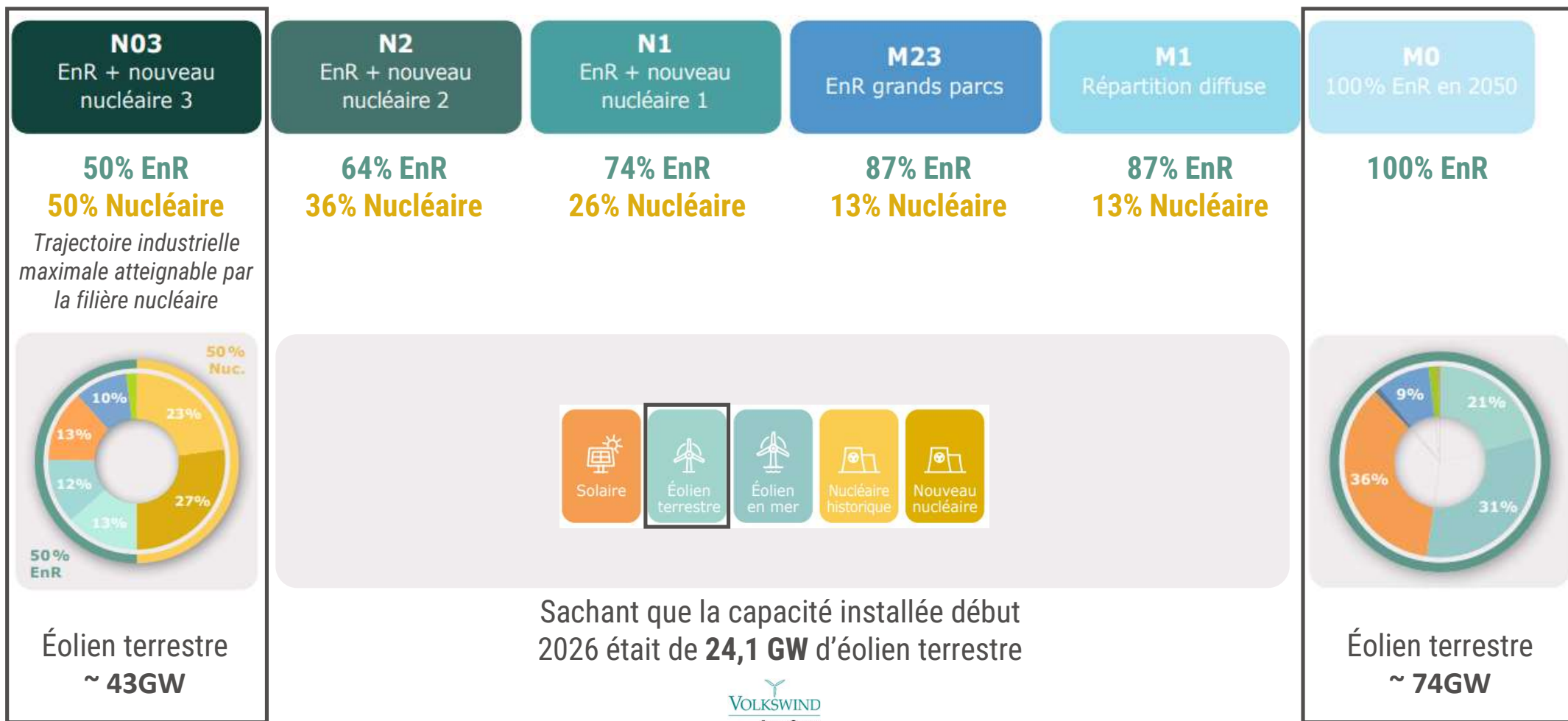


Source : Le Monde – Comprendre le réchauffement climatique

# Les objectifs gouvernementaux



# On a besoin des EnR ! (Les futurs énergétiques 2050 – RTE)



Sachant que la capacité installée début 2026 était de **24,1 GW** d'éolien terrestre

# Les atouts de l'éolien



Une source **inépuisable**

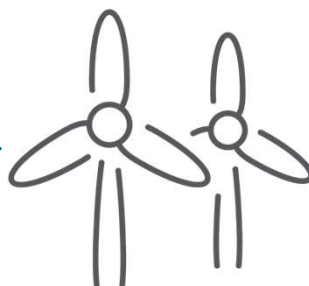
2<sup>ème</sup>  
gisement  
d'EU

Une énergie compatible avec  
d'autres activités



Une énergie **bas carbone**

12,7g  
CO<sub>2</sub>/kWh



Une filière créatrice d'**emplois**

25 000  
emplois  
fin 2026



Une énergie **sûre**

95%  
recyclable

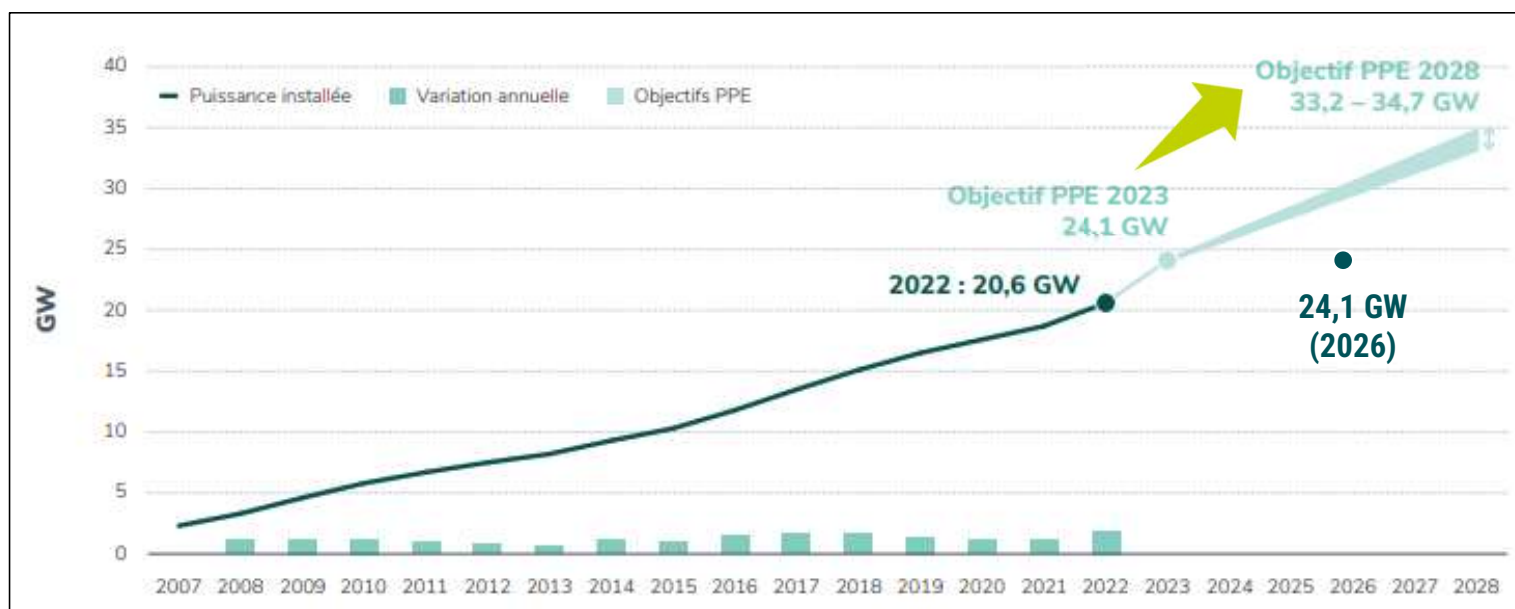
Une énergie **compétitive** sur le  
marché de l'électricité

69,3 €  
/MWh



# Bilan et objectifs en France

## Développement de l'éolien terrestre (PPE / Programmation Pluriannuelle de l'Energie)



# Bilan et objectifs en région

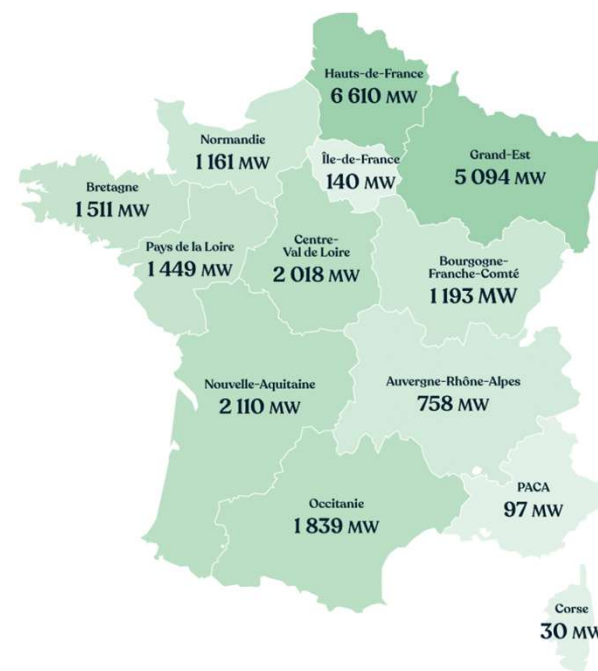
En région Grand Est,  
5 094 MW installés au 31/12/2025

Le SRADDET Grand Est fixe comme objectifs :

- Région devienne en 2050 « *une région à Energie Positive et bas carbone* » :

➡ la réduction de 55% de la consommation énergétique,  
➡ la multiplication par 3,2 de la production des énergies renouvelables.

- Les énergies renouvelables couvrent en 2030, 41 % de la consommation électrique régional et 100 % en 2050.
- La diversification du mix énergétique au travers du développement des ENR avec pour l'éolien terrestre un objectif de « *consolidation de la filière* ».



Puissance installée au 31/12/2025\*

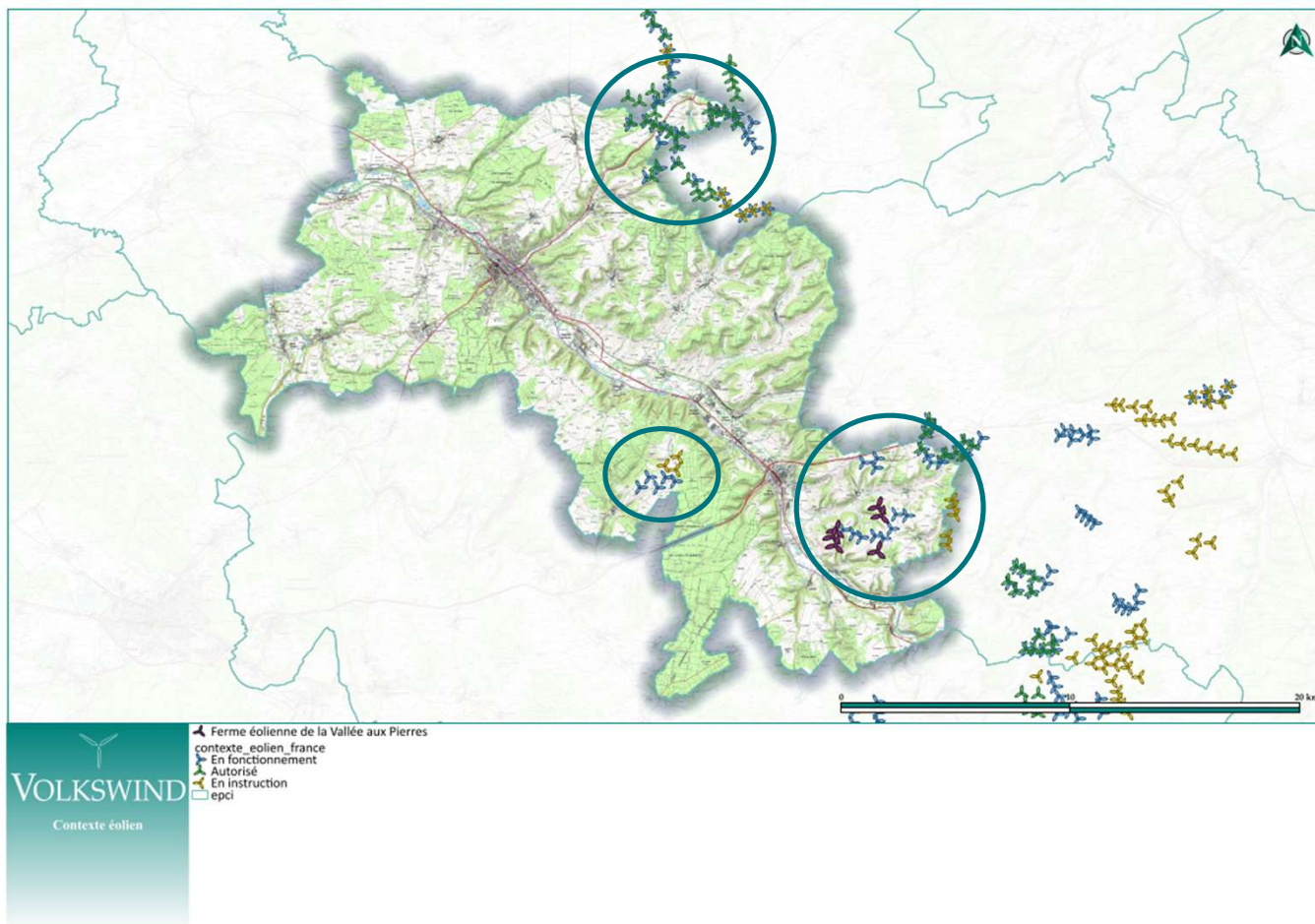
Source : \*France Renouvelable

# L'éolien sur le territoire

Communauté de communes  
d'Agglomération Bar le Duc Sud  
Meuse

7 parcs en exploitation  
dont 3 parcs en renouvellement

1 parc en instruction





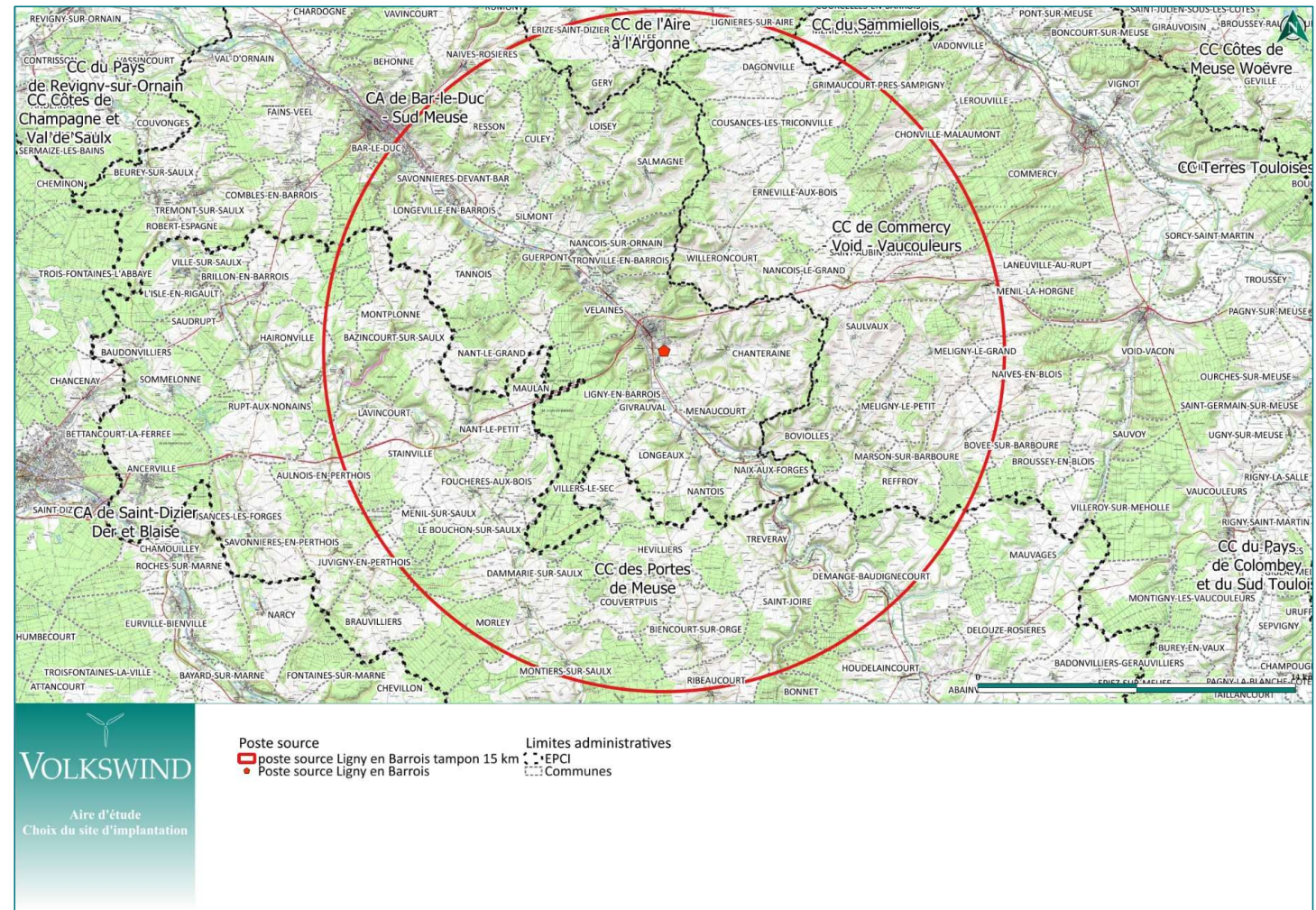
## 02 Description du projet

# Justification du choix du site

## Aire d'étude

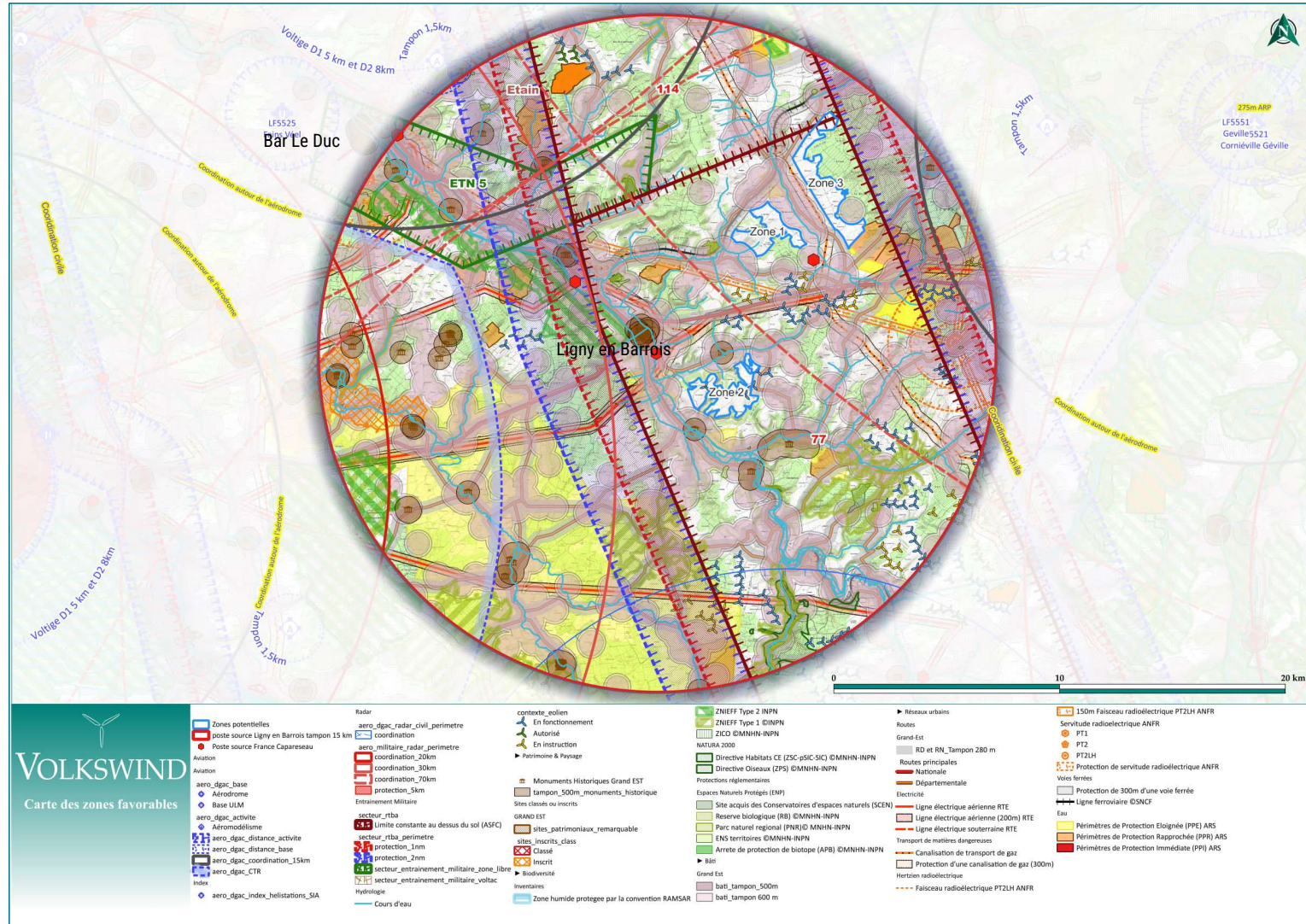
- Secteur dans zone favorable au Schéma Régional Eolien
- Potentiel vent favorable : 6 à 7 m/s à 100 m de hauteur
- Proximité d'un poste source

➔ Aire d'étude correspond à un rayon de 15 km autour du poste source de Ligny en Barrois



# Justification du choix du site

- Contraintes aéronautiques civiles et militaires
- Radar météorologique : aucune contrainte
- Eloignement des habitations : min 600 m
- Distance d'éloignement des départementales et nationales (min 280 m) et voies ferrées (min 300 m)
- Réseaux : gaz et oléoducs (min 300 m), électrique RTE (min 200 m), Hertzien (min 150 m)
- Hors périmètre de protection des captages d'eau potable
- Plusieurs possibilités de raccordement
- Hors des zones sensibles d'intérêt environnementales : ZNIEFF, NATURA 2000, boisements, zones humides ....
- Hors des Sites Patrimoniaux Remarquables, sites classés et inscrits et monuments historiques (min 500 m).
- Zones retenues = zone avec une surface et altimétrie suffisante



## 3 zones potentielles identifiées

Zone 1 : Erveville-Aux-Bois/Nançois-le-Grand

Zone 2 : Menaucourt/Chanteraine

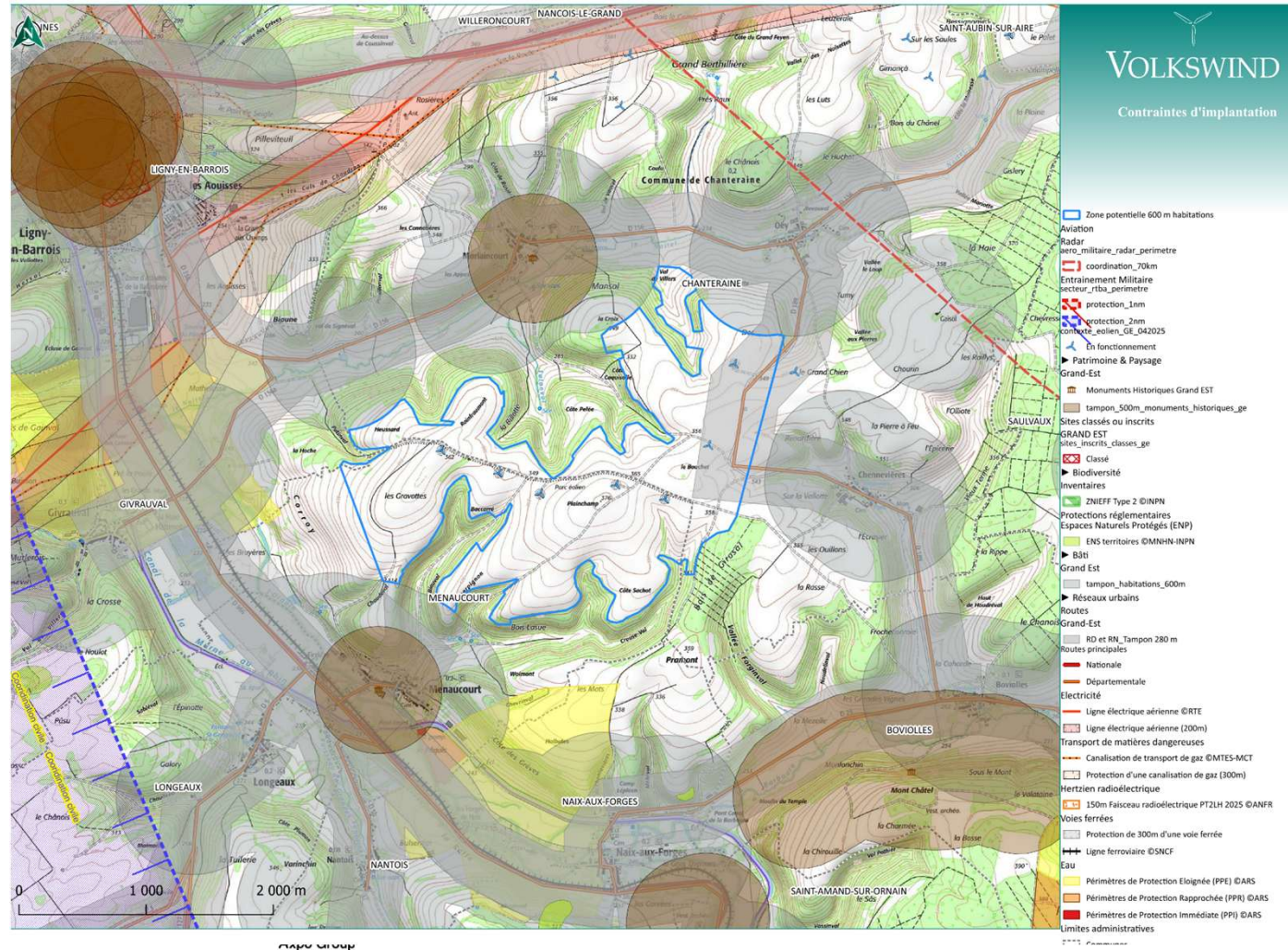
Zone 3 : Erveville-Aux-Bois/Saint-Aubin-sur-Aire/  
Cousances-les-Triconville

# Justification du choix du site

## Zone implantation retenue

### La zone 2 retenue :

- Zone plus haute topographiquement
  - ➔ Potentiel de production plus important
- Plus éloignée des zones sensibles environnementales : ZNIEFF 1 « Pelouse la Raffé à Saint-Amand-Sur-Ornain » la plus proche située à plus 3 km de la zone.
  - ➔ Risque potentiel d'impact sur la biodiversité moins important
- Motif éolien déjà présent (parc de Plainchamp et de Rosières). Possibilité de réaliser une extension de parcs existants.
  - ➔ Evite l'effet de « mitage paysager ».

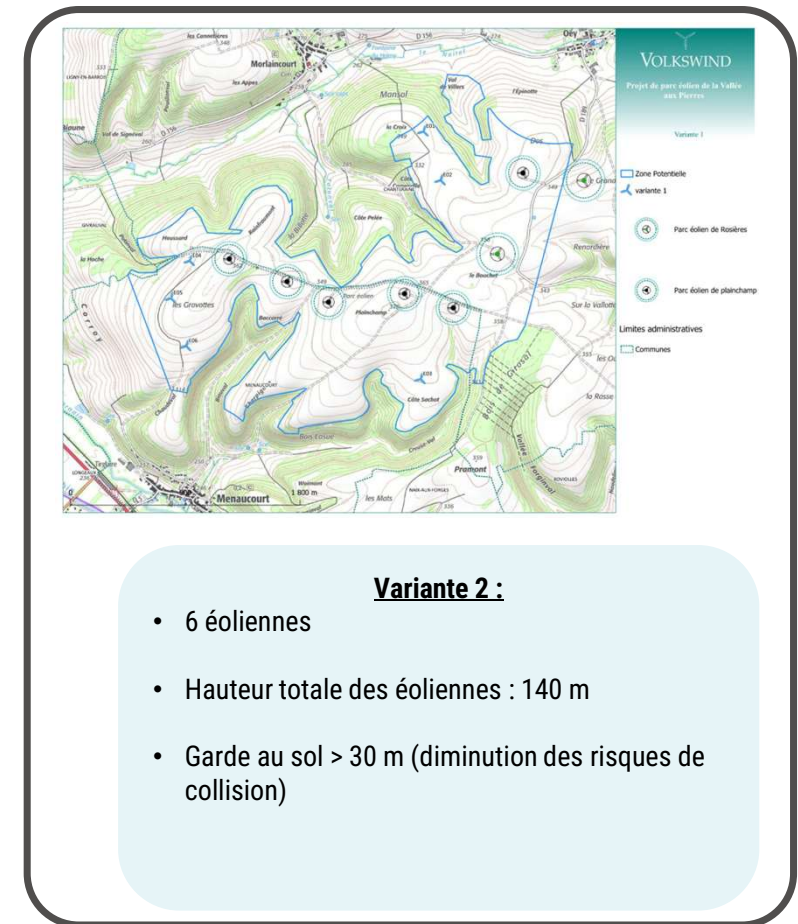


# Choix des variantes d'implantation



## Variante 1 :

- 11 éoliennes disposées en trois secteurs d'implantation
- Hauteur totale des éoliennes différentes (140, 135 et 130 m)
- Optimisation du potentiel éolien

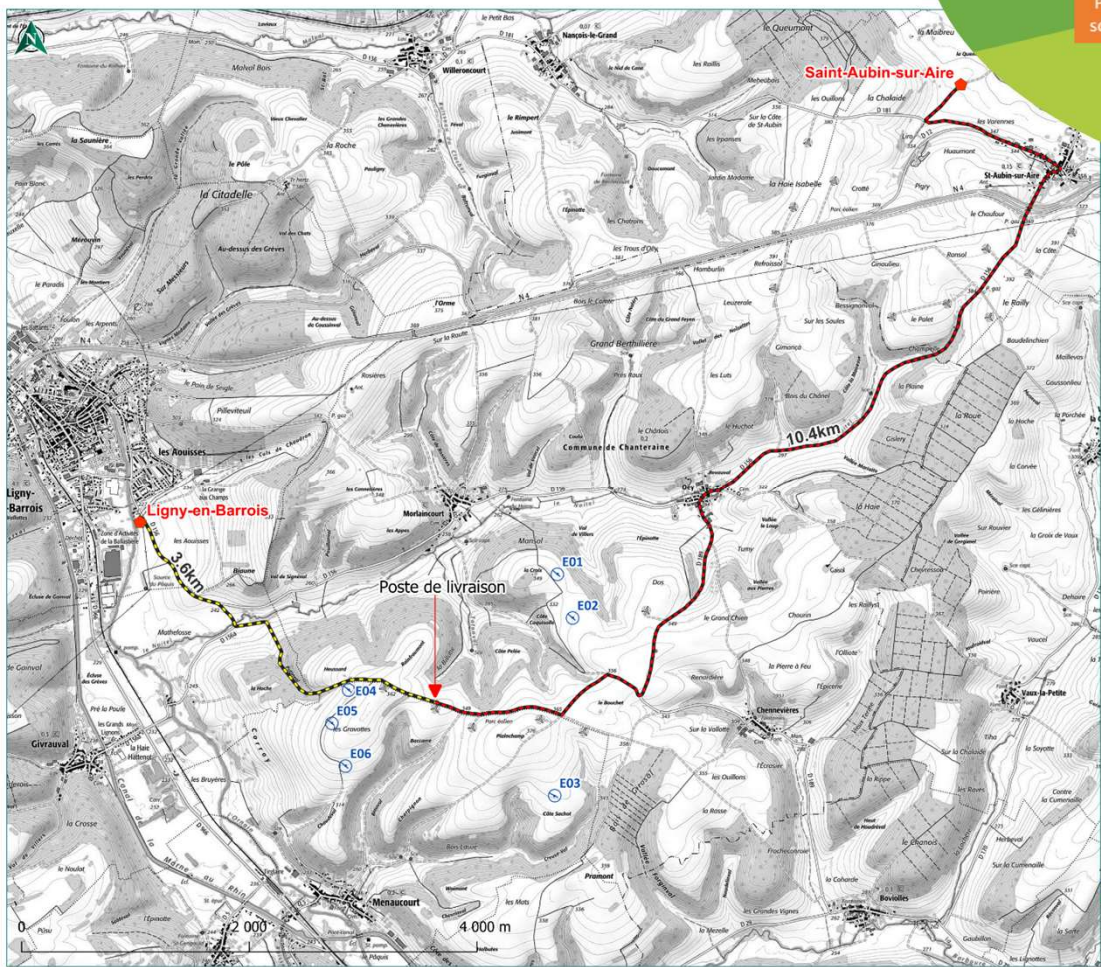
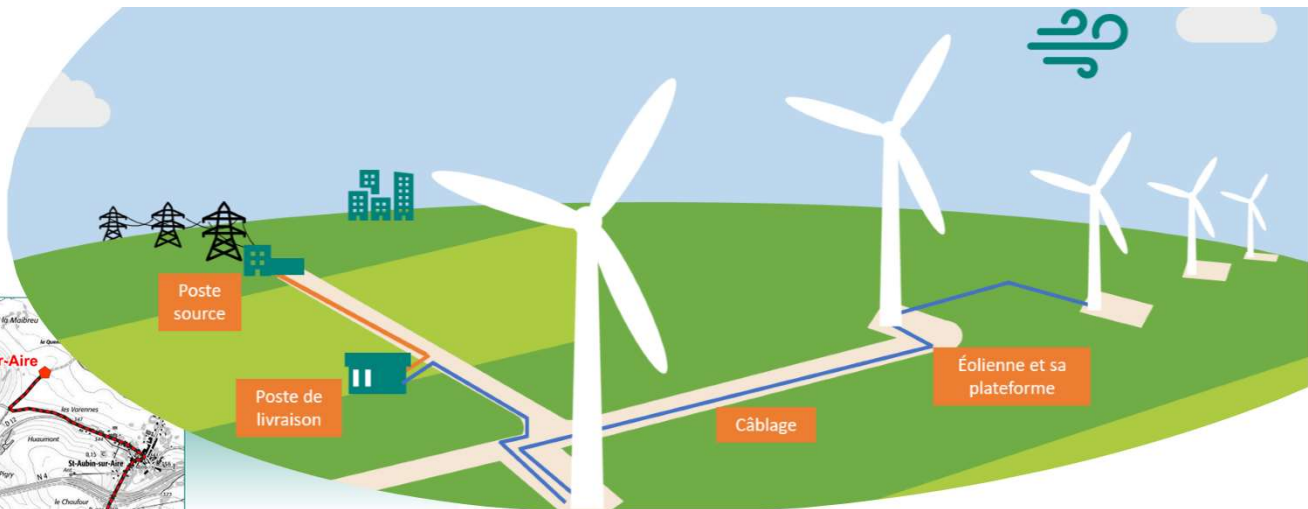


## Variante 2 :

- 6 éoliennes
- Hauteur totale des éoliennes : 140 m
- Garde au sol > 30 m (diminution des risques de collision)

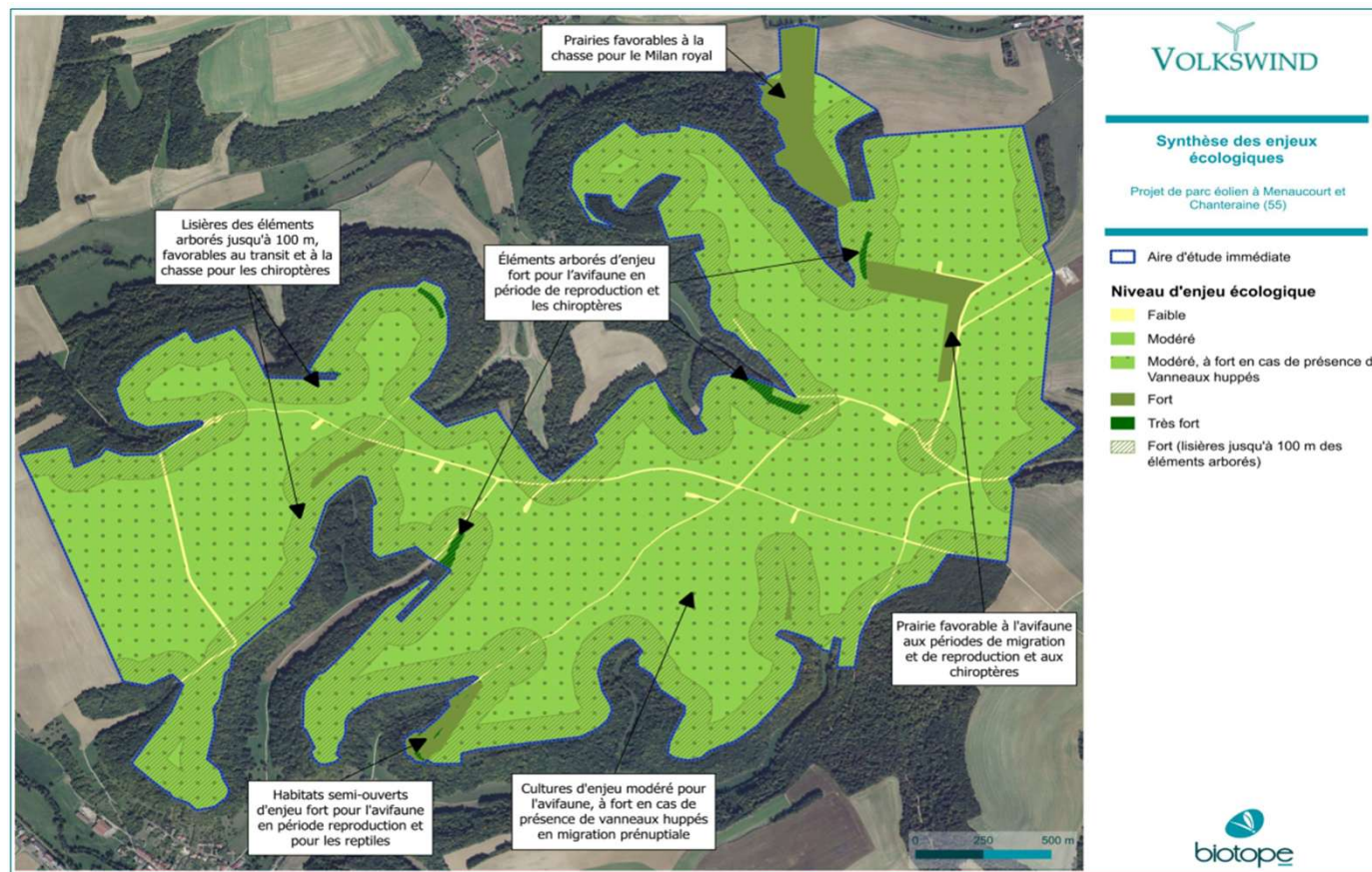


# Raccordement envisagé



Le raccordement final dépendra de la solution de raccordement proposée par le Gestionnaire du Réseau de Distribution au moment de la demande de raccordement, à savoir après autorisation du projet.

# Les enjeux naturalistes



# Les mesures naturalistes

## Flore et habitats naturels

- Utilisation des chemins existants
- Balisage des espèces végétales patrimoniales

## Les chauves-souris

- Choix d'un modèle d'éolienne avec une grande garde au sol
- Adaptation des périodes de travaux
- Plan de bridage des éoliennes selon l'activité des chauves-souris
- Suivi chauves-souris en exploitation

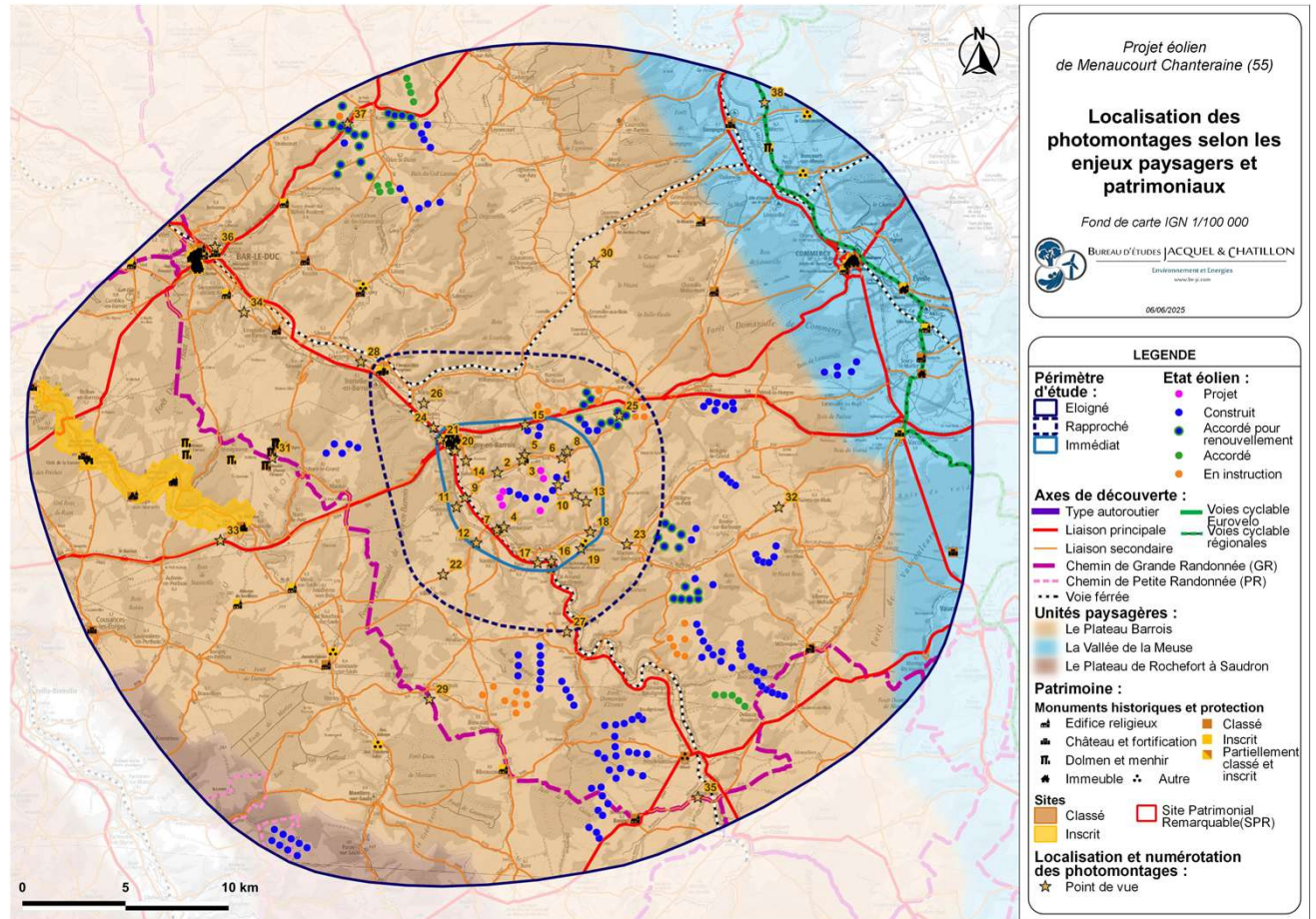
## Les oiseaux

- Adaptation des périodes de travaux
- Suivi avifaune en exploitation
- Système de détection de la faune volante
- Localisation et sécurisation des nichées de busards

# L'étude paysagère et patrimoniale

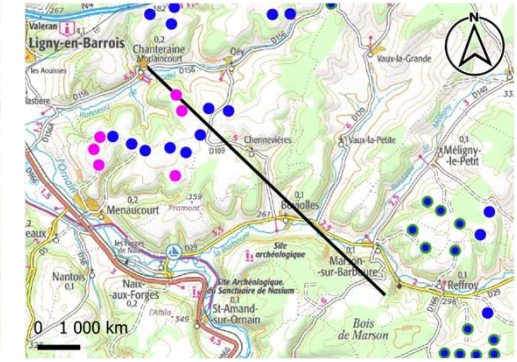
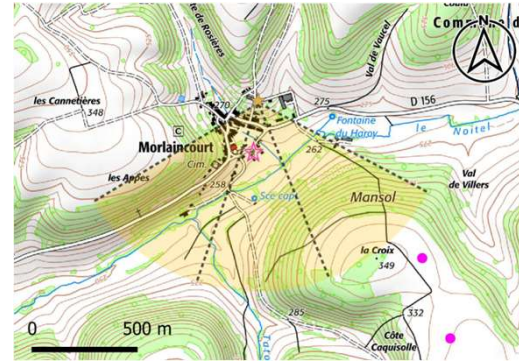
## Paysage et patrimoine

- D'une manière générale, les lieux de vie, les axes de découverte et le patrimoine les plus proches du projet sont les plus sensibles. Ce constat peut être nuancé en fonction du relief, de la végétation ou des bâtiments qui peuvent limiter les vues sur le projet et la prégnance des éoliennes dans le paysage.
- 38 photomontages réalisés sur l'aire d'étude (20 km autour de la zone)



# Les enjeux du projet

Photomontage depuis Morlaincourt  
(chemin des herbuns)



VUE PANORAMIQUE DE L'ÉTAT INITIAL - 120°



VUE PANORAMIQUE PHOTOMONTÉE - 120°

# Mesures paysagères proposées

Balisage à faisceaux modifiés de type B :

- Objectif : Réduire l'impact du balisage nocturne

Faisceaux lumineux dirigés vers le ciel au dessus d'un angle de 4°C

Intégration paysagère du poste de livraison :



# L'étude acoustique

## Seuils réglementaires :

émergence de 5 dB(A) (jour) / 3 dB(A) (nuit)

**Campagne** : 6 points de mesure, campagne sur 20 jours

## Résultats :

→ Jour : aucun dépassement de seuil

→ Nuit : dépassements possibles :

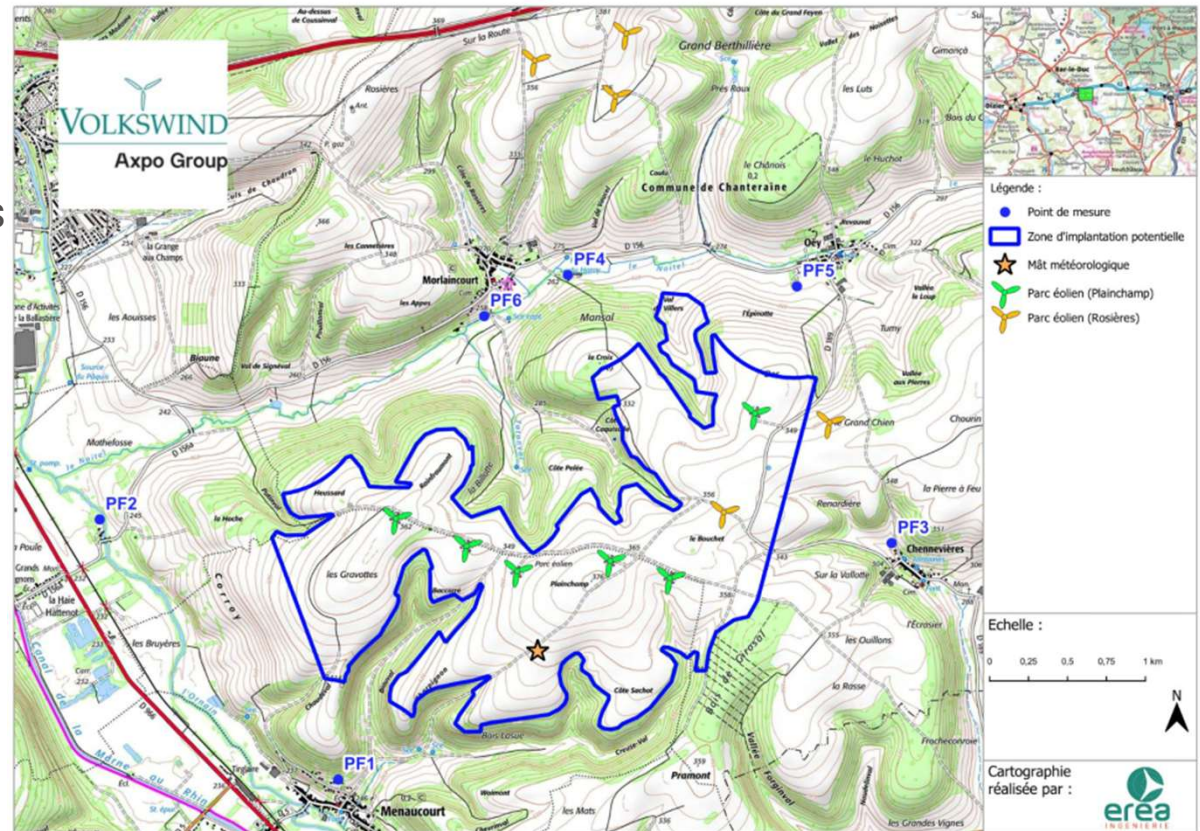
Aux points 1 et 4 pour des vitesses de vents Nord entre 5 et 8 m/s

Au point 4 pour une vitesse de vent Sud à 6 m/s

## Mesures :

- Plan de fonctionnement optimisé (bridage selon vitesse du vent)

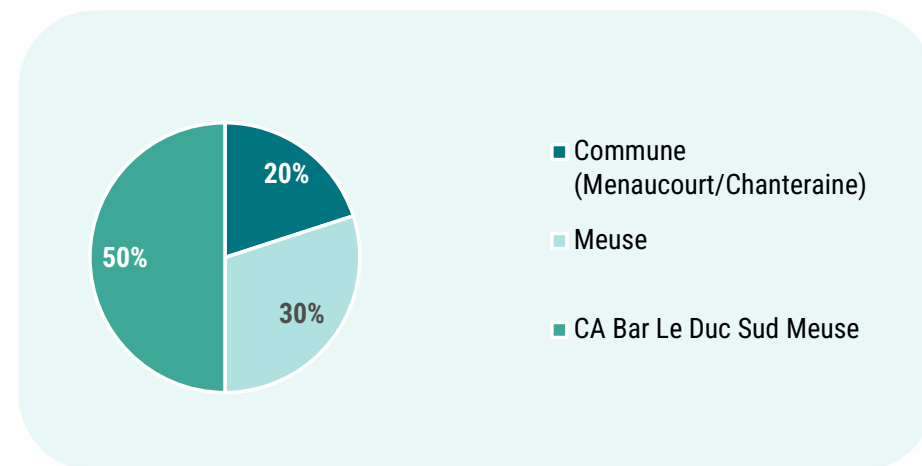
- Campagne de réception acoustique prévue après mise en service



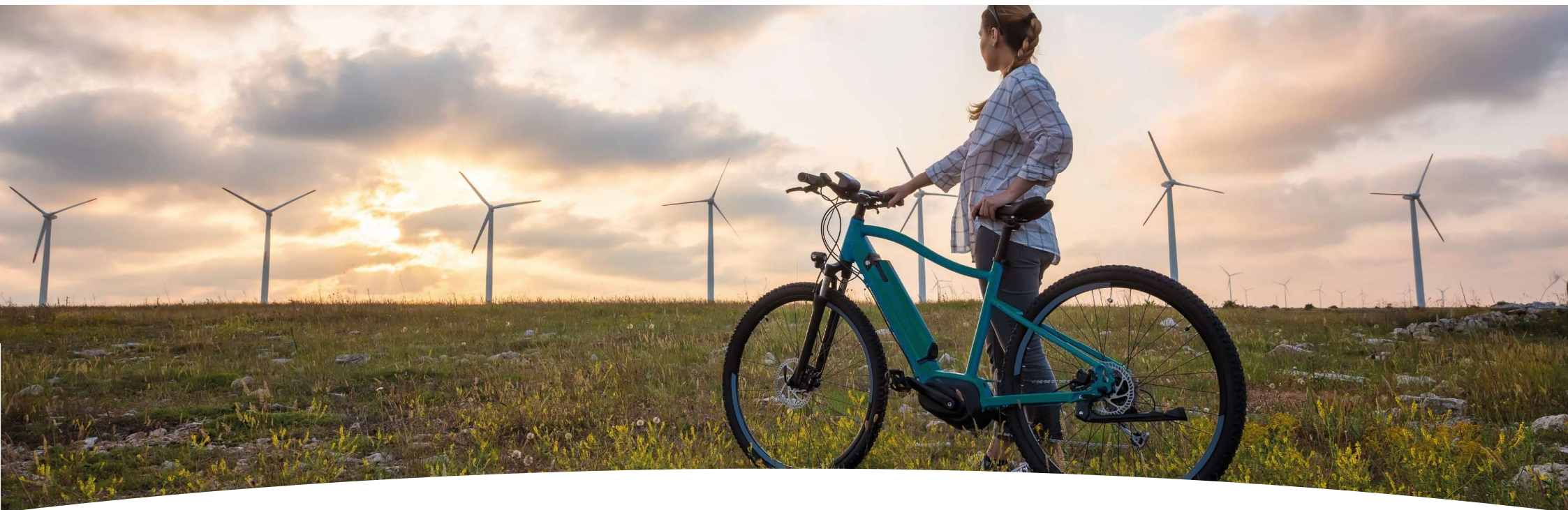
## Bénéfices et retombées du parc éolien sur le territoire

Des retombées économiques durables et non délocalisables, sont attendues : via la **CFE** (Cotisation Foncière sur les Entreprises), la **TFPB** (Taxe Foncières sur les propriétés bâties), et principalement via l'**IFER\*** (Impôt Forfaitaire sur les Entreprises de Réseaux). La répartition sur le territoire dépend de la fiscalité locale.

Puissance du projet		(6 x 2,2 MW = 13,2 MW)
Commune (20%)	Chanteraine	7 489 €/an
	Menaucourt	14 977 €/an
Département (30%)		33 699 €/an
EPCI (50%)		56 166 €/an
<b>TOTAL / an</b>		<b>112 332 €/an</b>



\*L'IFER évolue annuellement. IFER éolien 2025 = 8 510 €/MW



## 03 Historique et concertation

# Historique du projet

Date	Evènement
Septembre 2021	1 <sup>er</sup> contact avec les maires de Menaucourt et de Chanteraine ainsi que les partenaires fonciers (propriétaires et exploitants)
02/02/2022	Présentation aux conseils municipaux de Menaucourt et de Chanteraine d'un projet éolien de 2 <sup>ème</sup> génération du parc de Plainchamp et d'extension
Juin 2022	Lancement de l'étude naturaliste : relevés et observations de la population faunistique/floristique et de leurs habitats sur un an
Juin 2022	Lancement de l'étude acoustique : mesures du niveau sonore au niveau des habitations proches du projet
Aout 2022	Lancement de l'étude paysagère : Définition des enjeux paysagers et patrimoniaux sur un rayon de 20 km de la zone d'implantation. Photographies depuis les éléments à enjeu identifiés
24/07/2023	Signature convention chemin avec la commune de Chanteraine : autorisation pour réaliser des travaux de renforcement, de passage de câbles électriques et autorisation de survol sur les chemins
05/10/2023	Courrier de proposition d'entrée au capital aux communes Chanteraine, de Menaucourt et à la Communauté d'Agglomération Bar-le-Duc Sud Meuse
22/09/2023	Présentation au conseil municipal de Chanteraine de l'avancée du projet de 2 <sup>ème</sup> génération du parc existant de Plainchamp et d'extension (variantes entre 4 à 7 éoliennes)
30/10/2023	Présentation au conseil municipal de Menaucourt de l'avancée du projet de 2 <sup>ème</sup> génération du parc existant de Plainchamp et d'extension (variante entre 11 à 14 éoliennes)
27 et 28/05/2025	Présentation de l'implantation définitive (extension des parcs existants de Plainchamp et de Rosières) aux maires de Menaucourt, de Chanteraine et aux propriétaires et exploitants agricoles concernés par le projet
23/06/2025	Présentation de l'implantation définitive (extension des parcs existants de plainchamp et de Rosières) au Conseil Municipal de Chanteraine.
25 /06/2025	Exposition publique et Comité de projet
Septembre 2025	Dépôt du projet





## Les mesures d'accompagnement : Amélioration du cadre de vie des communes



### Participation à la vie locale

Aménagements pour la mobilité douce (voies cyclables)



**Sponsor**  
Association sportive Allery-Airaines (80)



### Patrimoine

#### Restauration du clocher- Glenay (79)



Réhabilitation  
Mécénat  
Parcours pédestre  
éducatif sur les EnR

#### Visite de chantier Bois de la Hayette (80)



#### Fête de l'agriculture Cormainville (28)



#### Financement d'un véhicule communal électrique - Plaisance (86)





## 04 Volkswind

Développe, finance, construit et exploite des parcs éoliens



# Un groupe expérimenté



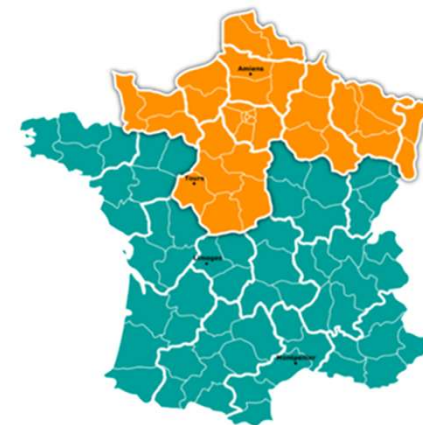
**Multi énergéticien Suisse**



**6000 collaborateurs, 30 pays**



**Expertise de 110 ans de production électrique**



**Une entreprise pionnière créée en 2001 en France**



**110 collaborateurs, 5 agences en France**



**Plus de 1200 MW déjà installés en France**

# Nos métiers

## Développement



## Construction



## Exploitation - Maintenance



# Nos parcs éoliens

Parcs développés et construits	<b>70</b>
	<b>1200 MW</b>
Projet en instruction	<b>800 MW</b>
Projets en étude	<b>2000 MW</b>



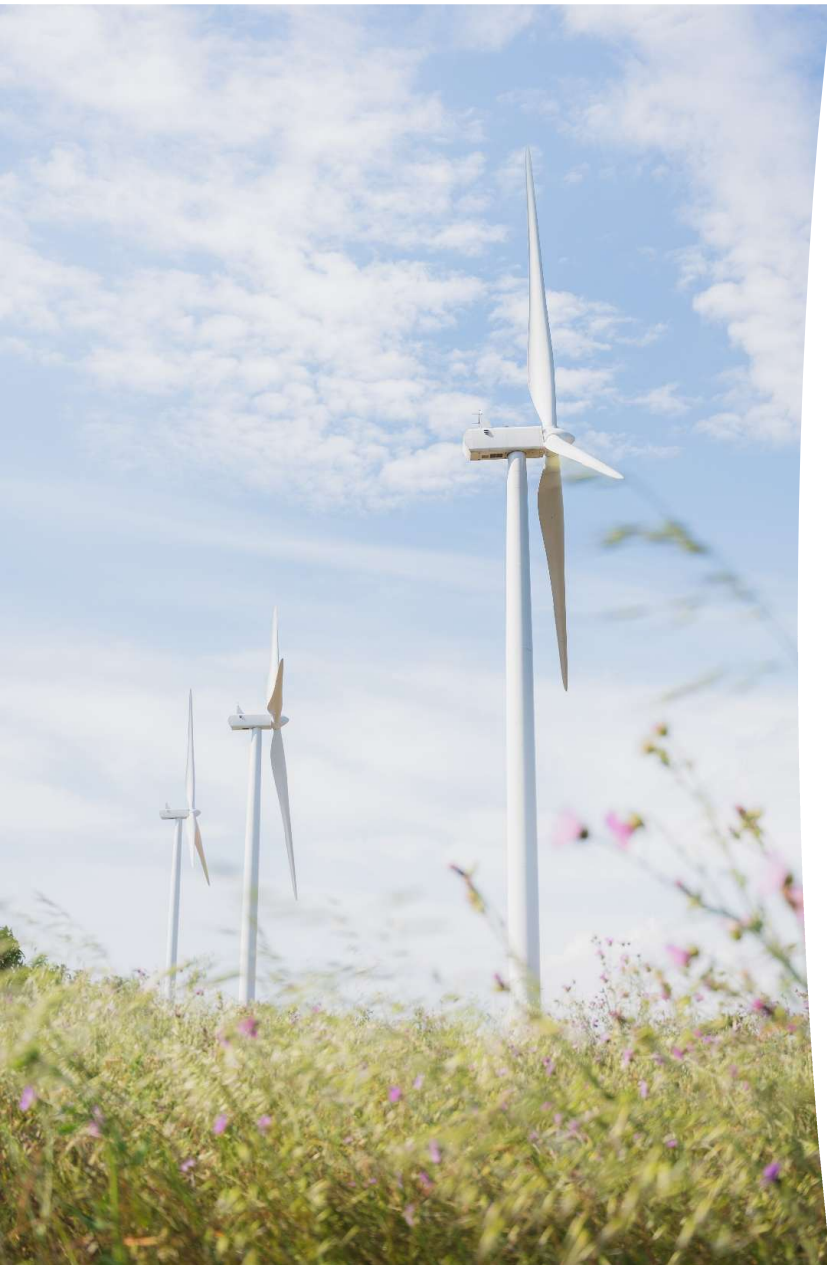
Parcs autorisés



Parcs en construction



Parcs développées et construits



| Merci de votre attention !

# La procédure d'instruction

