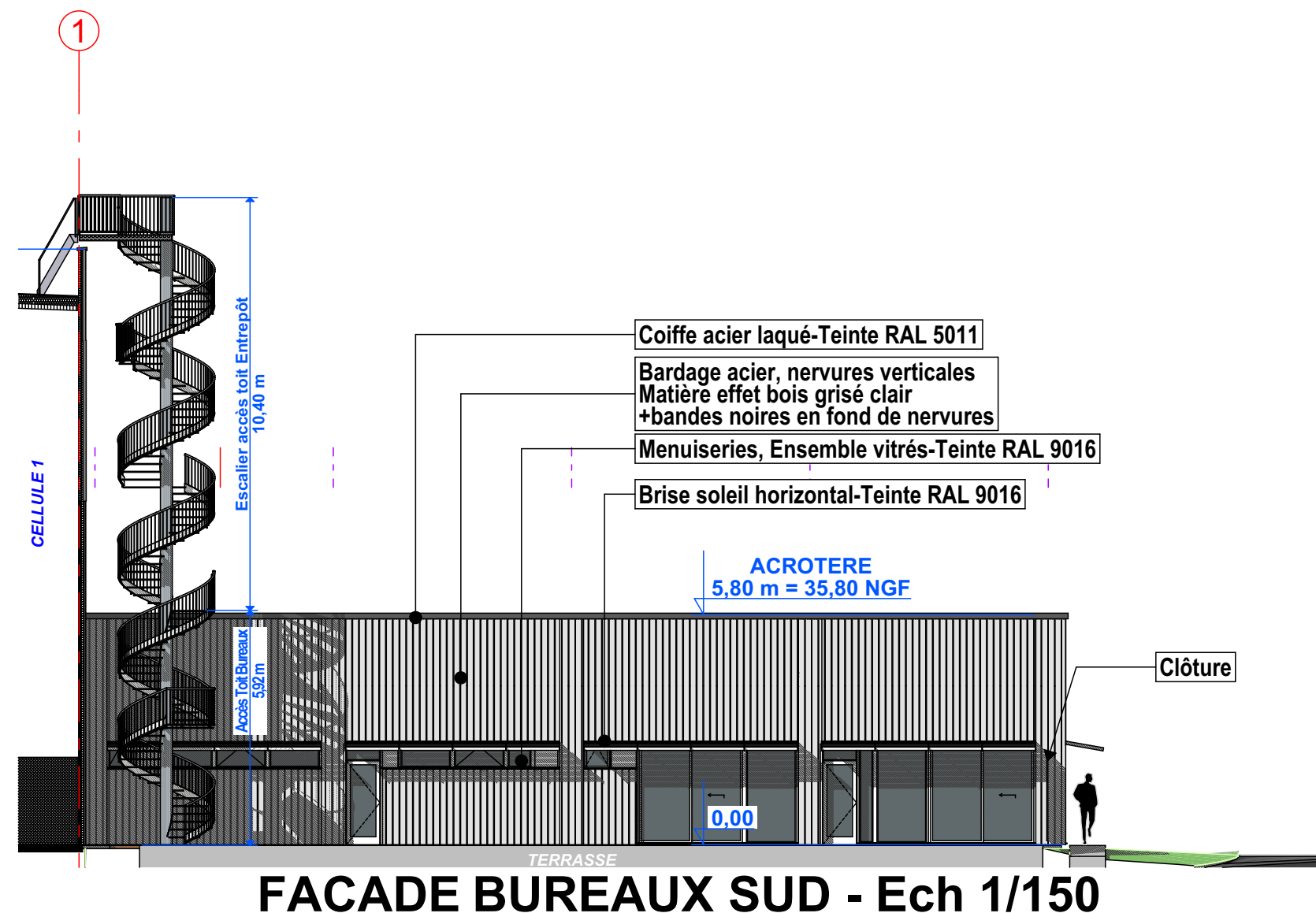
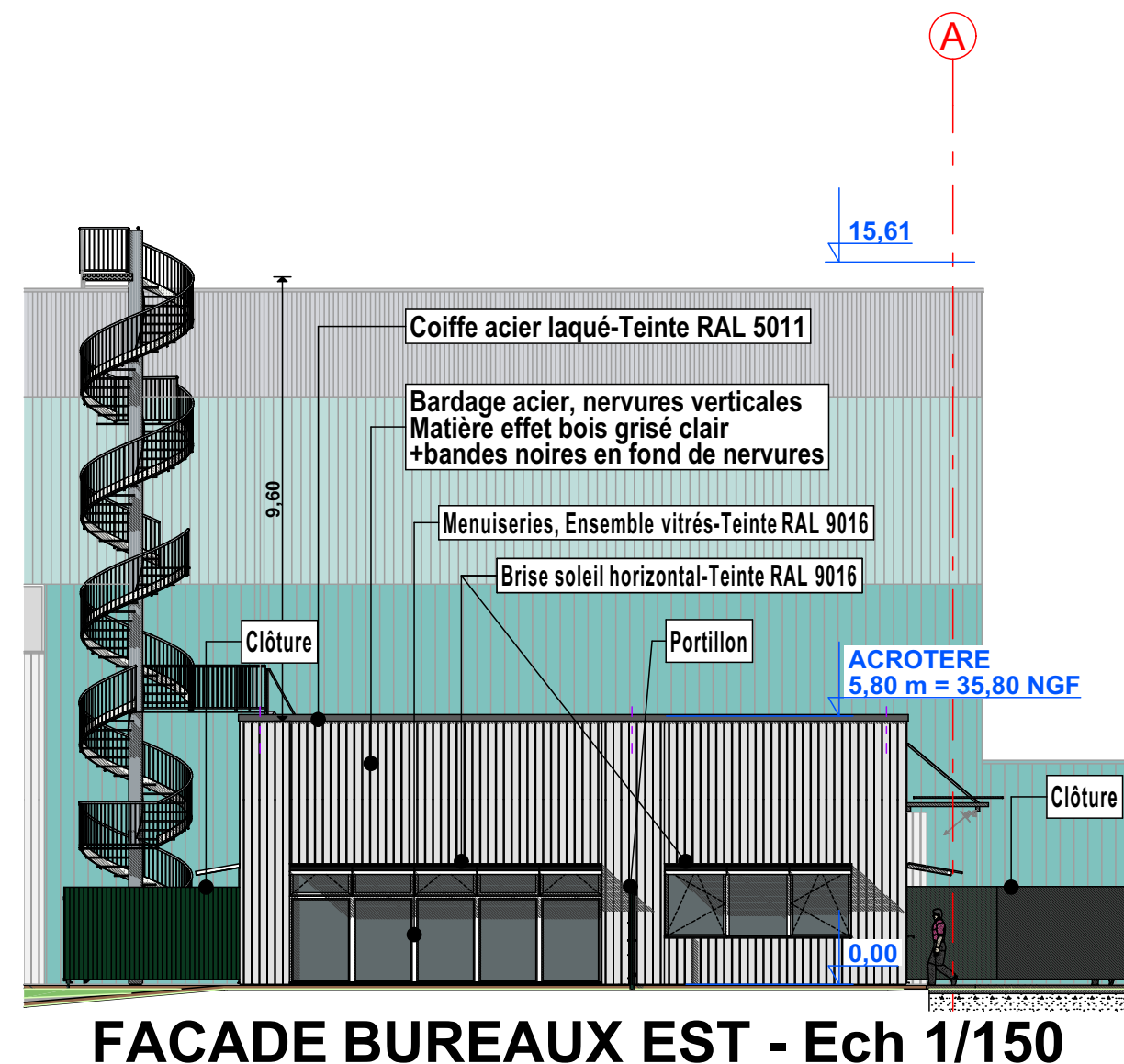


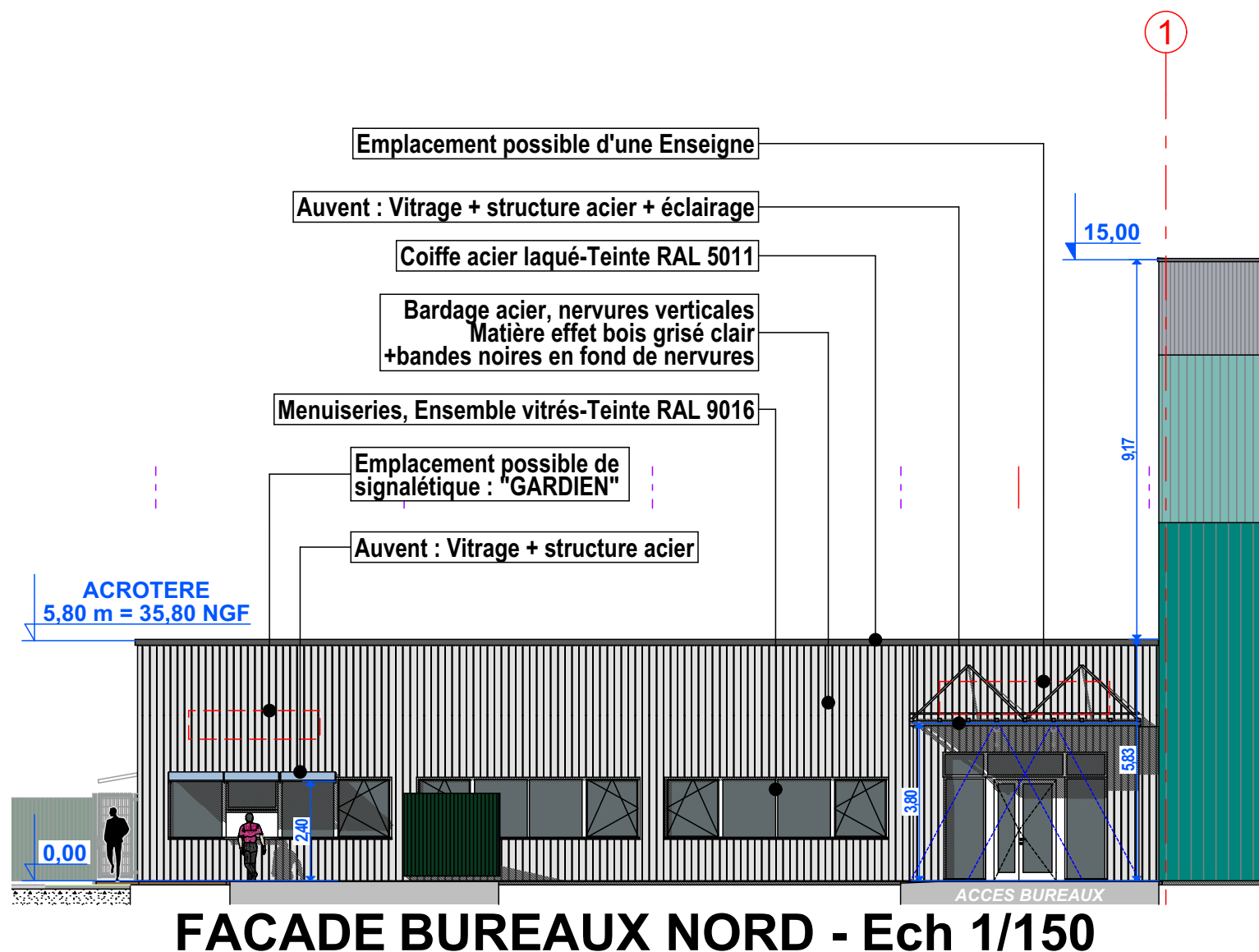
Notes :
 PROPRIÉTÉ INTELLECTUELLE :
 Ce document est la propriété de GICRAM. A ce titre il est protégé par les droits d'auteurs conformément au Code de la propriété intellectuelle.
 DEMANDE DE PERMIS DE CONSTRUIRE :
 Ce document est exclusivement élaboré dans le cadre réglementaire des différentes demandes d'autorisations : permis de construire, permis d'aménager, permis de démolir et déclaration préalable. Ce document ne peut constituer un document d'appel d'offres. Au même titre, il ne peut être considéré comme un plan d'exécution.



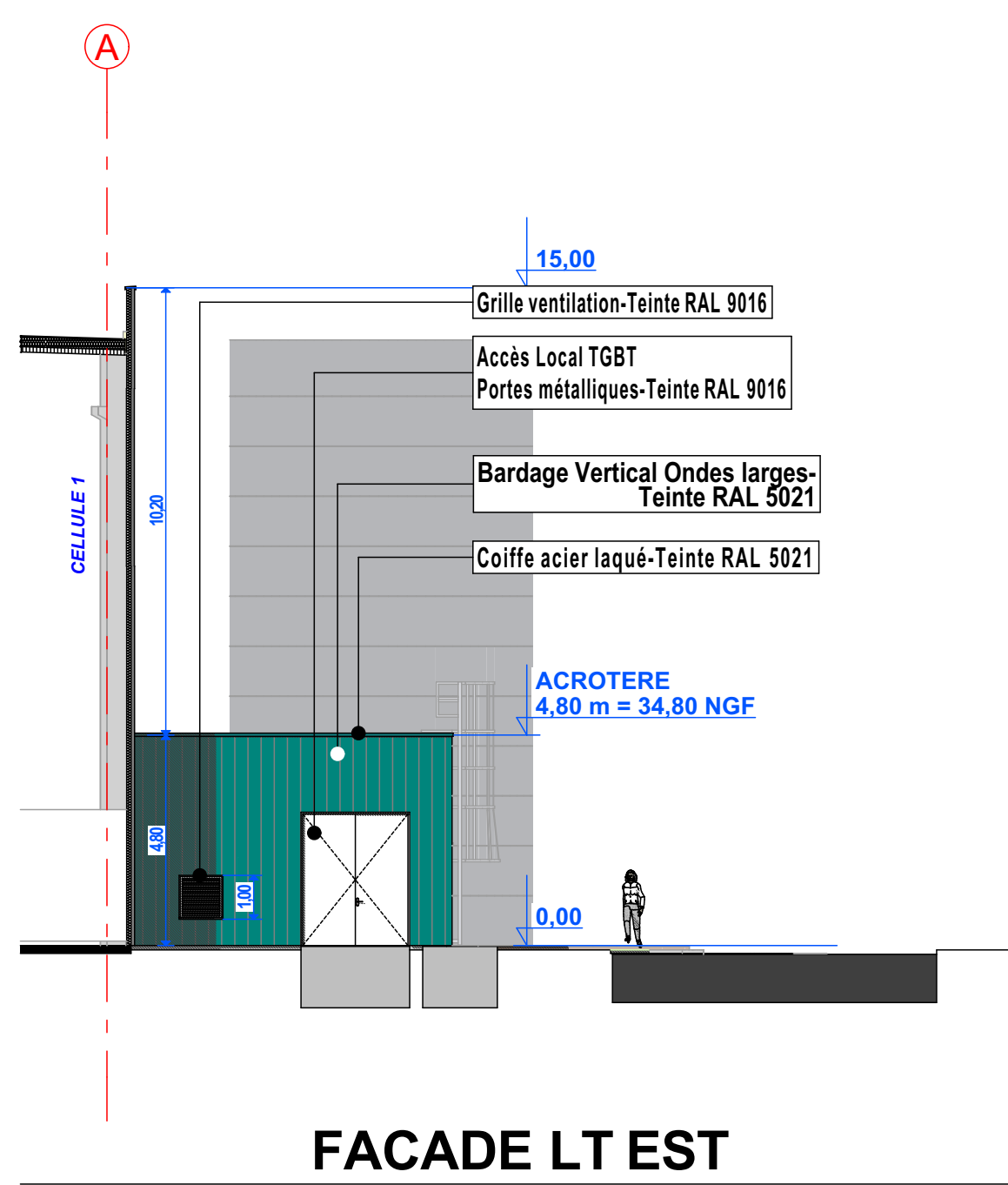
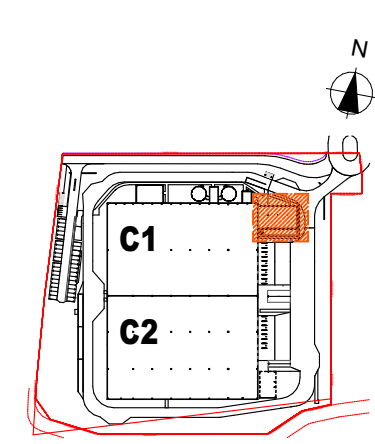
FACADE BUREAUX SUD - Ech 1/150



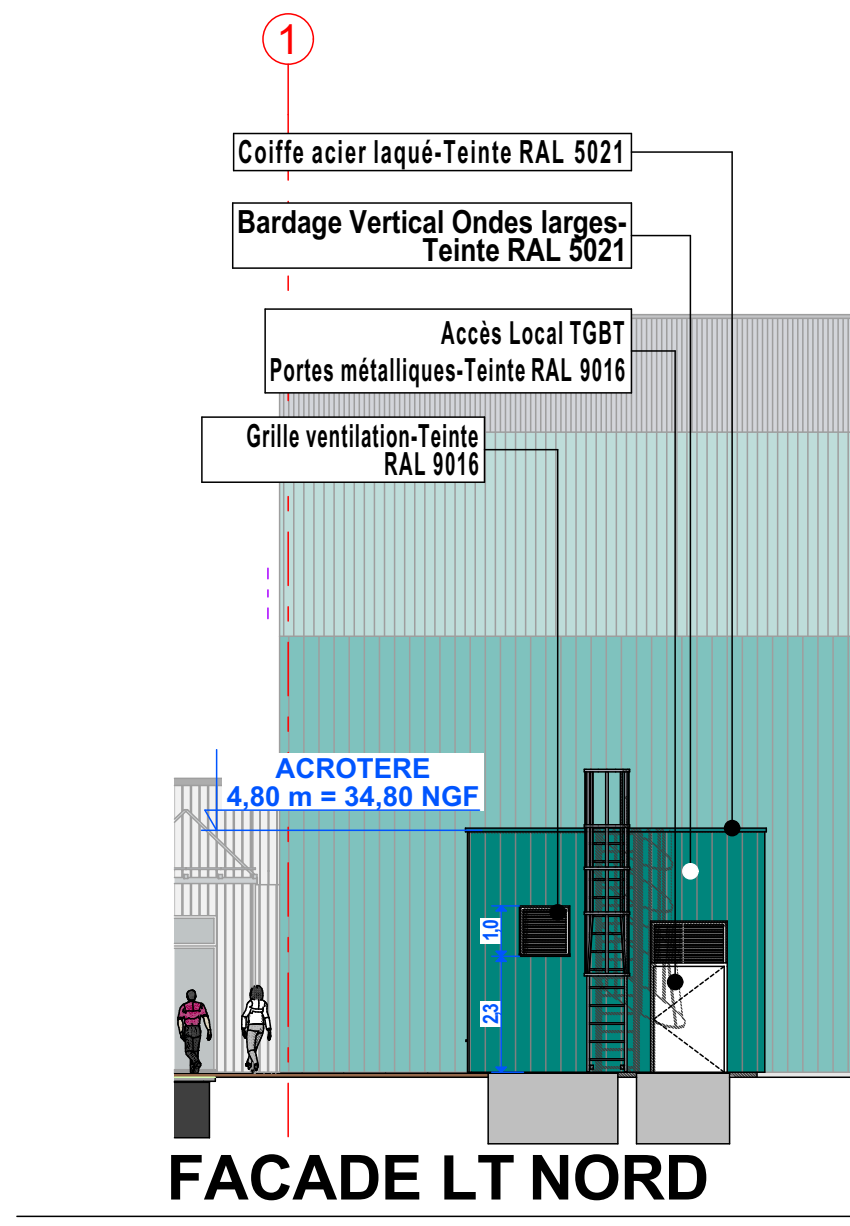
FACADE BUREAUX EST - Ech 1/150



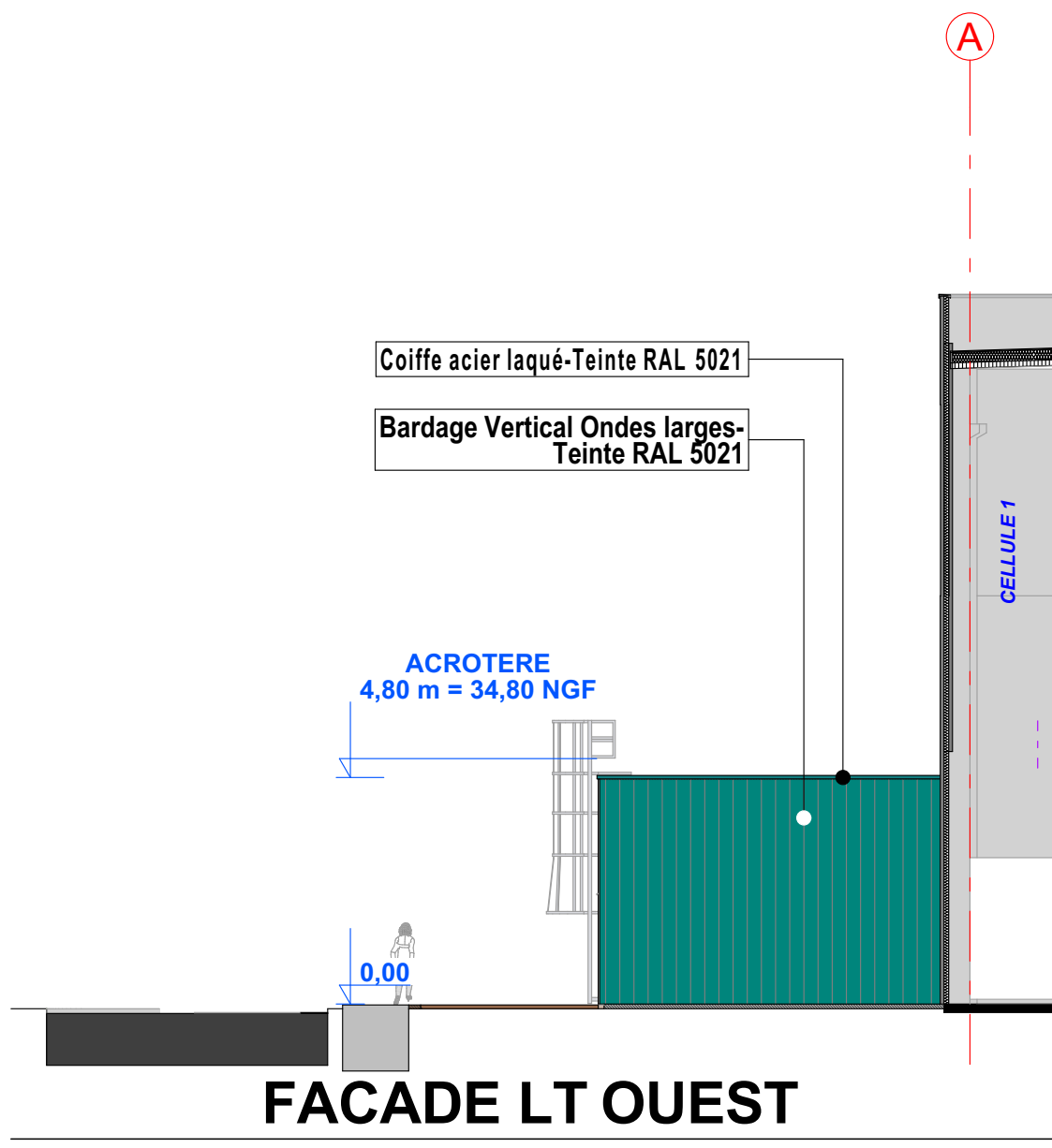
FACADE BUREAUX NORD - Ech 1/150



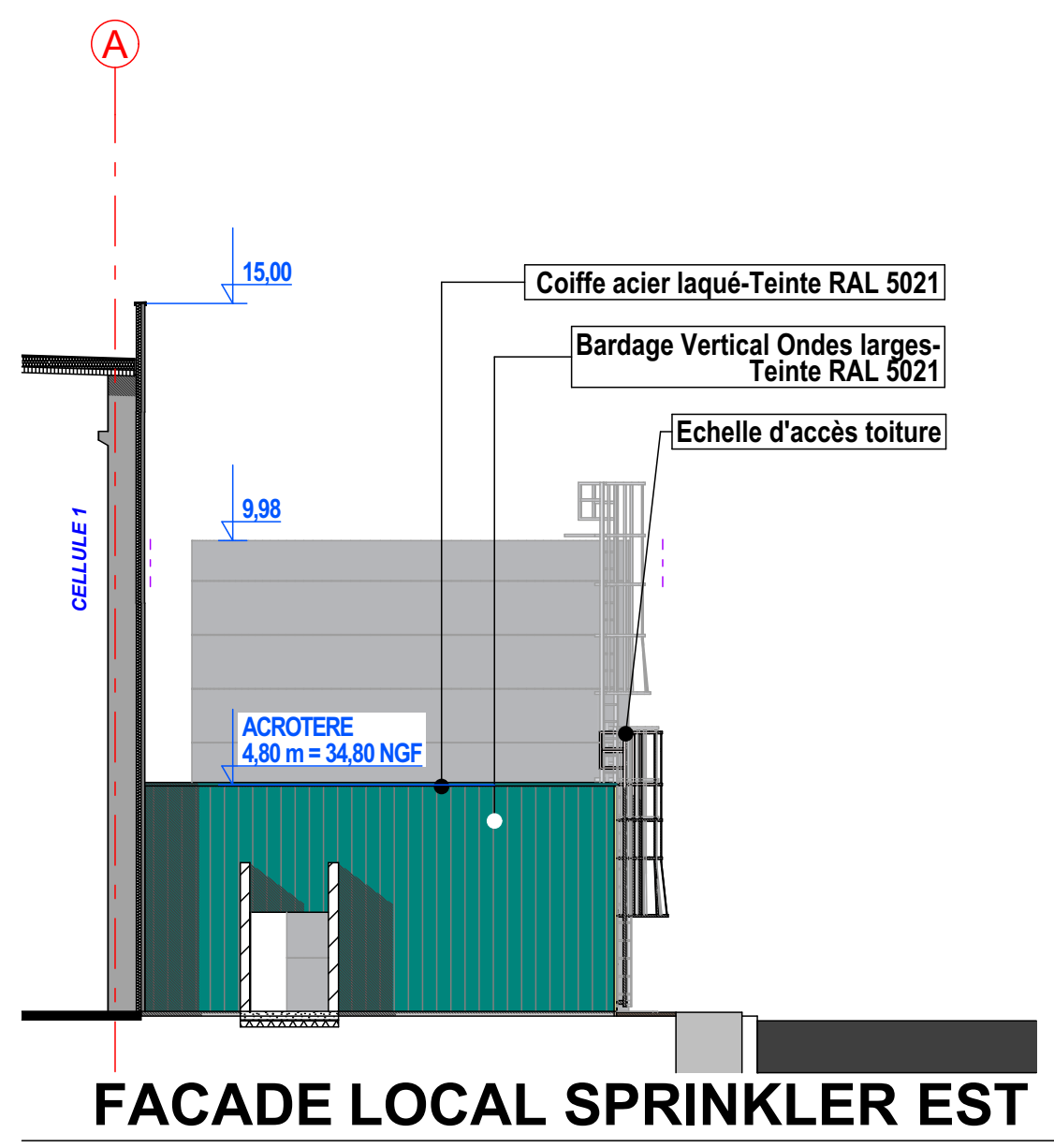
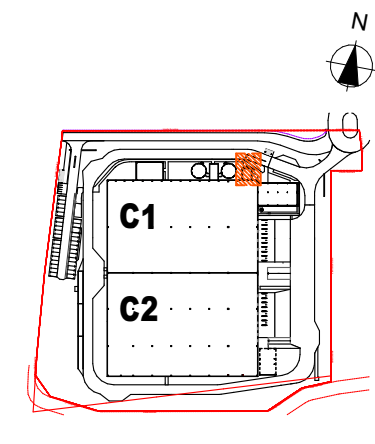
FACADE LT EST



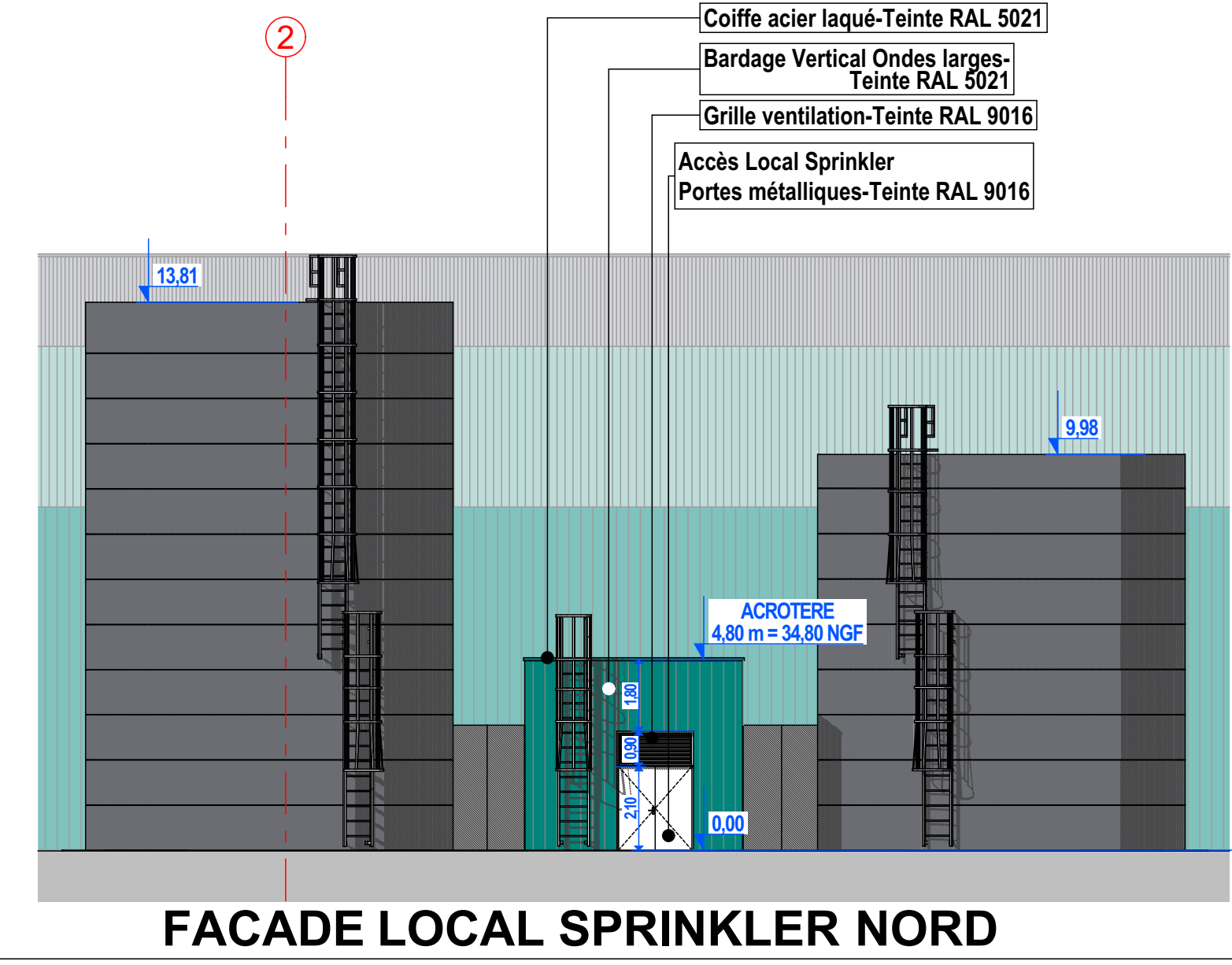
FACADE LT NORD



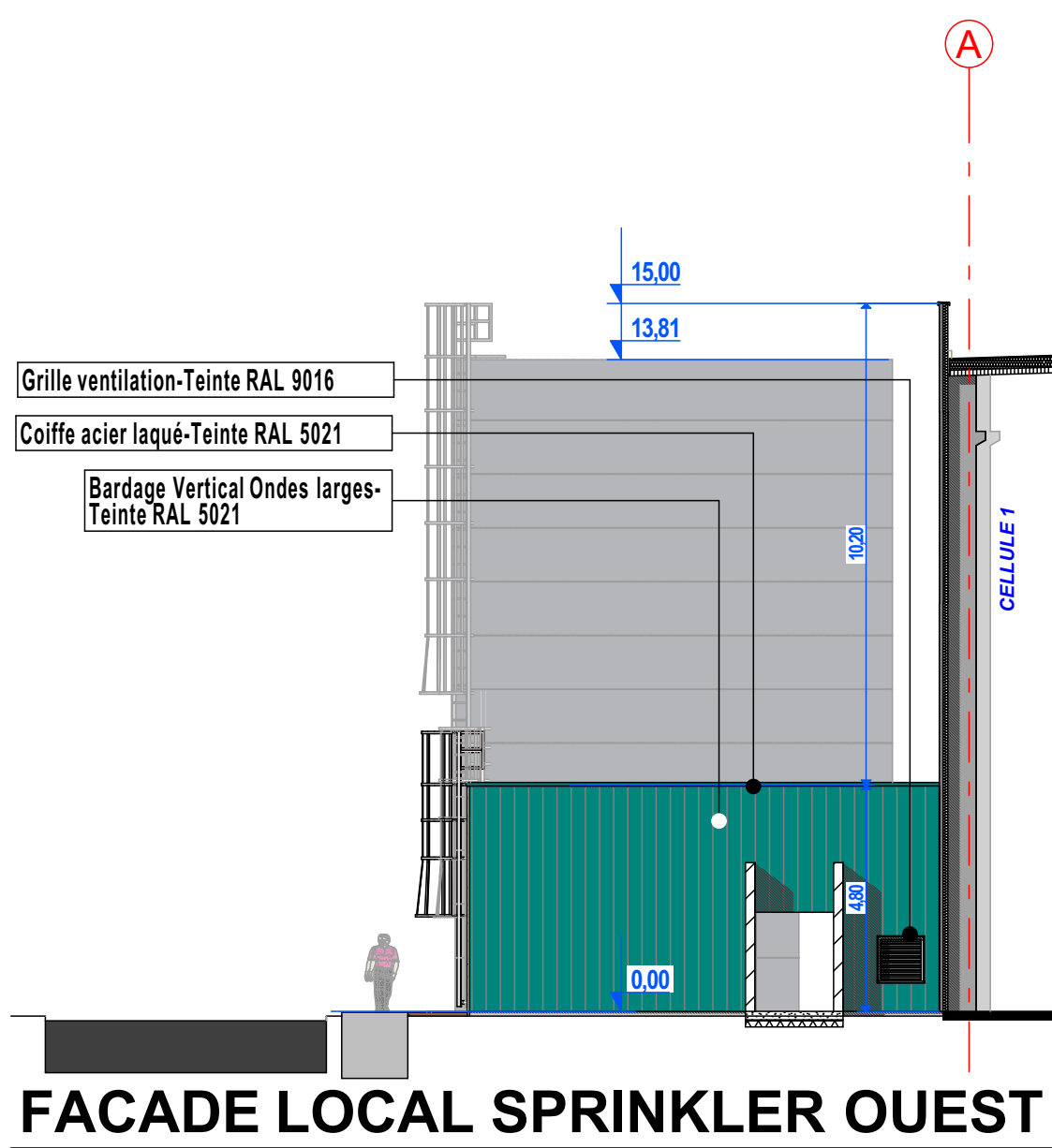
FACADE LT OUEST



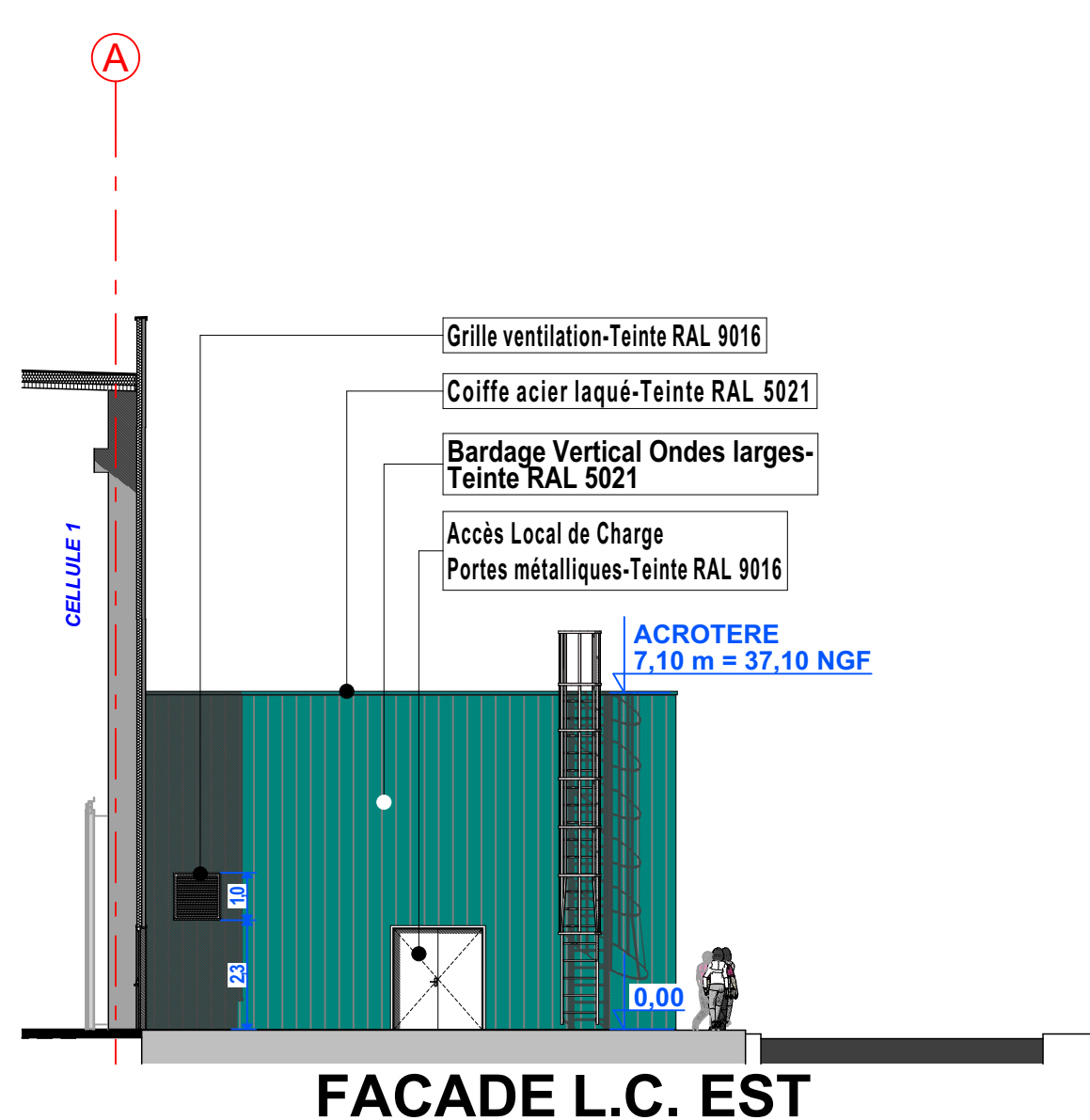
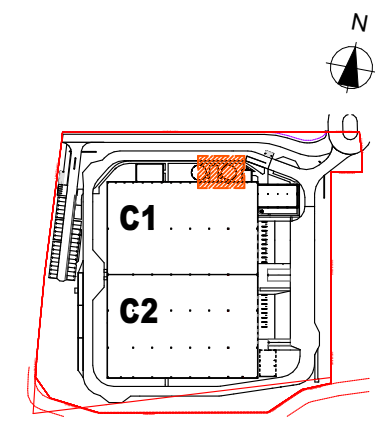
FACADE LOCAL SPRINKLER EST



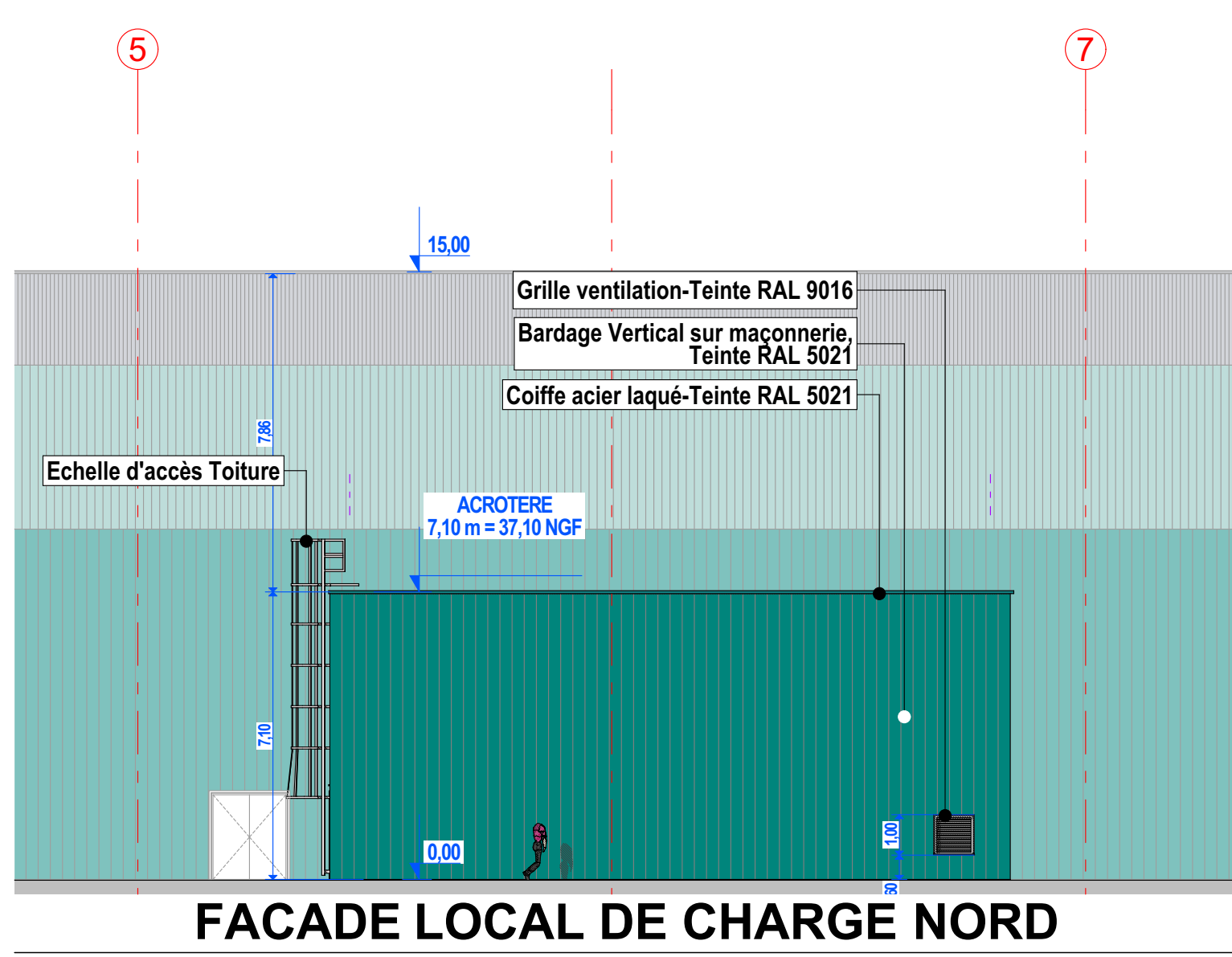
FACADE LOCAL SPRINKLER NORD



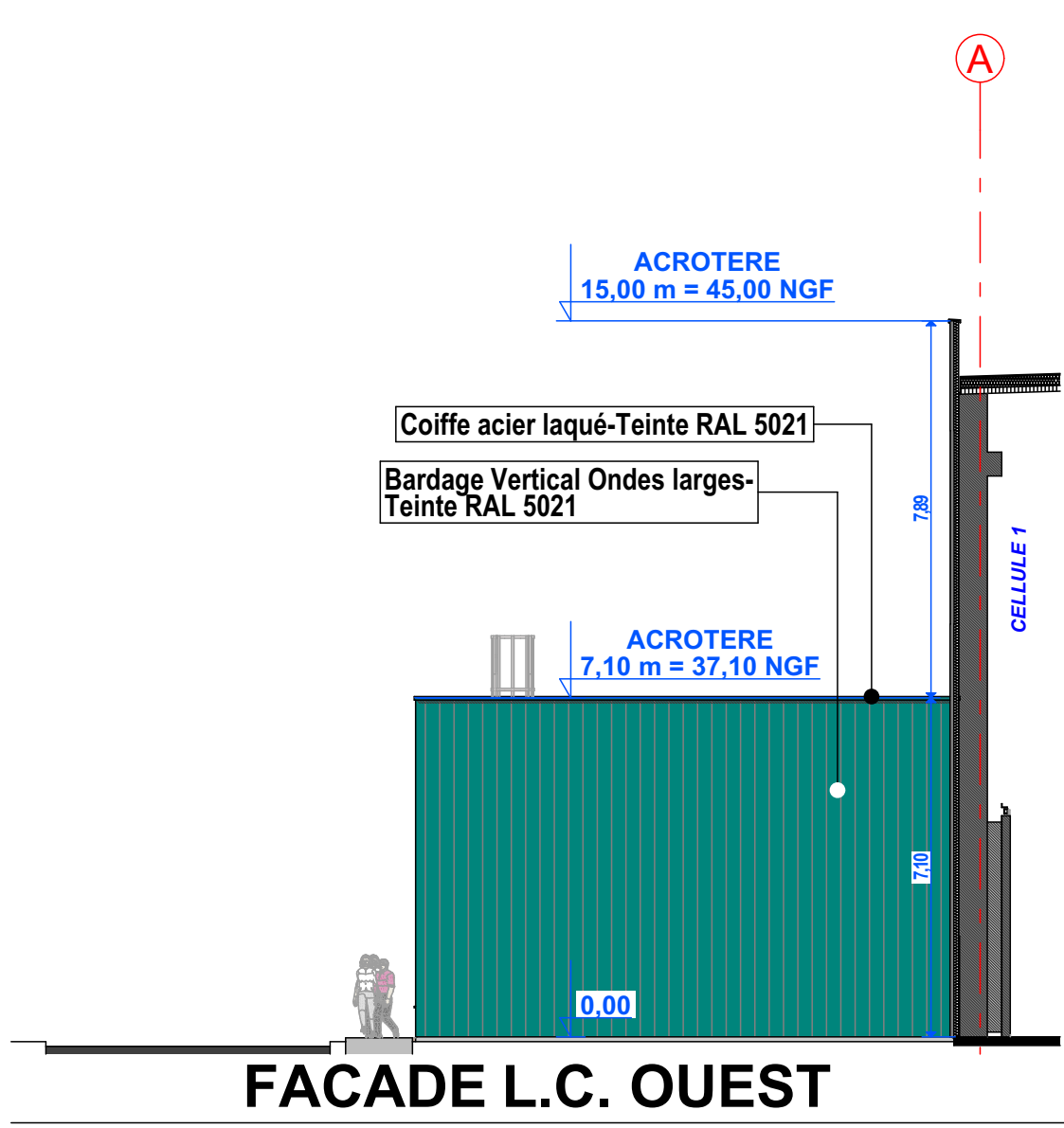
FACADE LOCAL SPRINKLER OUEST



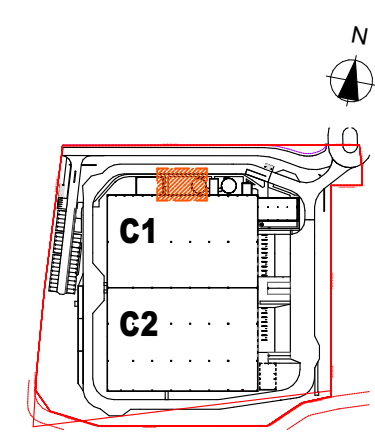
FACADE L.C. EST



FACADE LOCAL DE CHARGE NORD



FACADE L.C. OUEST



BATIMENT	LOCALISATION / PRODUITS	TEINTE / RAL
FACADES ENTREPOT	Peinture sur mur de quai béton	Teinte béton brut
	Portes Issues de secours	9016 Blanc signalisation
	BARDAGE acier double peau, nervures verticales ondes larges, Pose de 0,15 à 0,65 m	5021 Bleu d'eau
	BARDAGE acier double peau, nervures verticales ondes moyennes, Pose de 0,65 à 12,70 m	8027 Vert clair
	BARDAGE acier double peau, nervures verticales ondes fines, Pose de 12,70 à 15,00 m	9006 Aluminium blanc
	BARDAGE bardage acier à nervures verticales	Matière effet bois grisé clair+ bandes noires en fond de nervures
	Menuiseries, ensembles vitrés Horizontaux	9016 Blanc signalisation
	Portes plain-pied	9016 Blanc signalisation
	Porte à quai sectionales	9016 Blanc signalisation
	Coiffe acier laqué	9006 Aluminium blanc
Signalétique des portes de quai - Taille moyenne chiffres 120x90 cm	9016 Blanc signalisation	
FACADES BUREAUX Administratifs	BARDAGE bardage acier à nervures verticales	Matière effet bois grisé clair+ bandes noires en fond de nervures
	Coiffe acier laqué	5011 Bleu acier
	Menuiseries et Portes vitrés	9016 Blanc signalisation
	Brise soleil horizontal	9016 Blanc signalisation
FACADES LOCAUX TECHNIQUES & LOCAL SPRINKLER	Coiffe acier laqué	5021 Bleu d'eau
	BARDAGE acier sur maçonnerie, nervures verticales ondes Larges	5021 Bleu d'eau
	Porte d'accès	9016 Blanc signalisation
	Grille de ventilation	9016 Blanc signalisation

DEMANDE DE PERMIS DE CONSTRUIRE

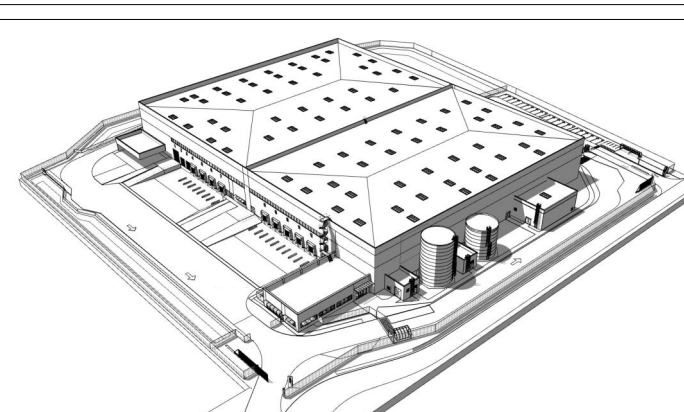
CONSTRUCTION D'UNE PLATEFORME LOGISTIQUE ET DE BUREAUX D'EXPLOITATION
 Démarche de certification environnementale : BREEAM Very Good

CRIQUEBEUF ARTEMIS
 Parc d'Activités du Bosc Hétel - Secteur Sud
 27340 Criquebeuf-sur-Seine

Maitre d'ouvrage : 58 rue de Monceau - 75008 Paris **DIDEROT REAL ESTATE**

Architecte : 28 bis rue Barbès - 92120 Montrouge **Architecture Espace**

PLAN DES FACADES Bureaux et Locaux Techniques **PC5f-2**



DESSEINE PAR	PUBLIE LE	REFERENCE INFO.	ECHELLE
O.B.	26/01/2026	FACAD. AFFAIRES ARCHITECTURE ESPACE - CRIQUEBEUF - 02/24 - Groupé ME ET DES	1:150
G2401L027340	2 D 003	TOU PC5f-2	PC