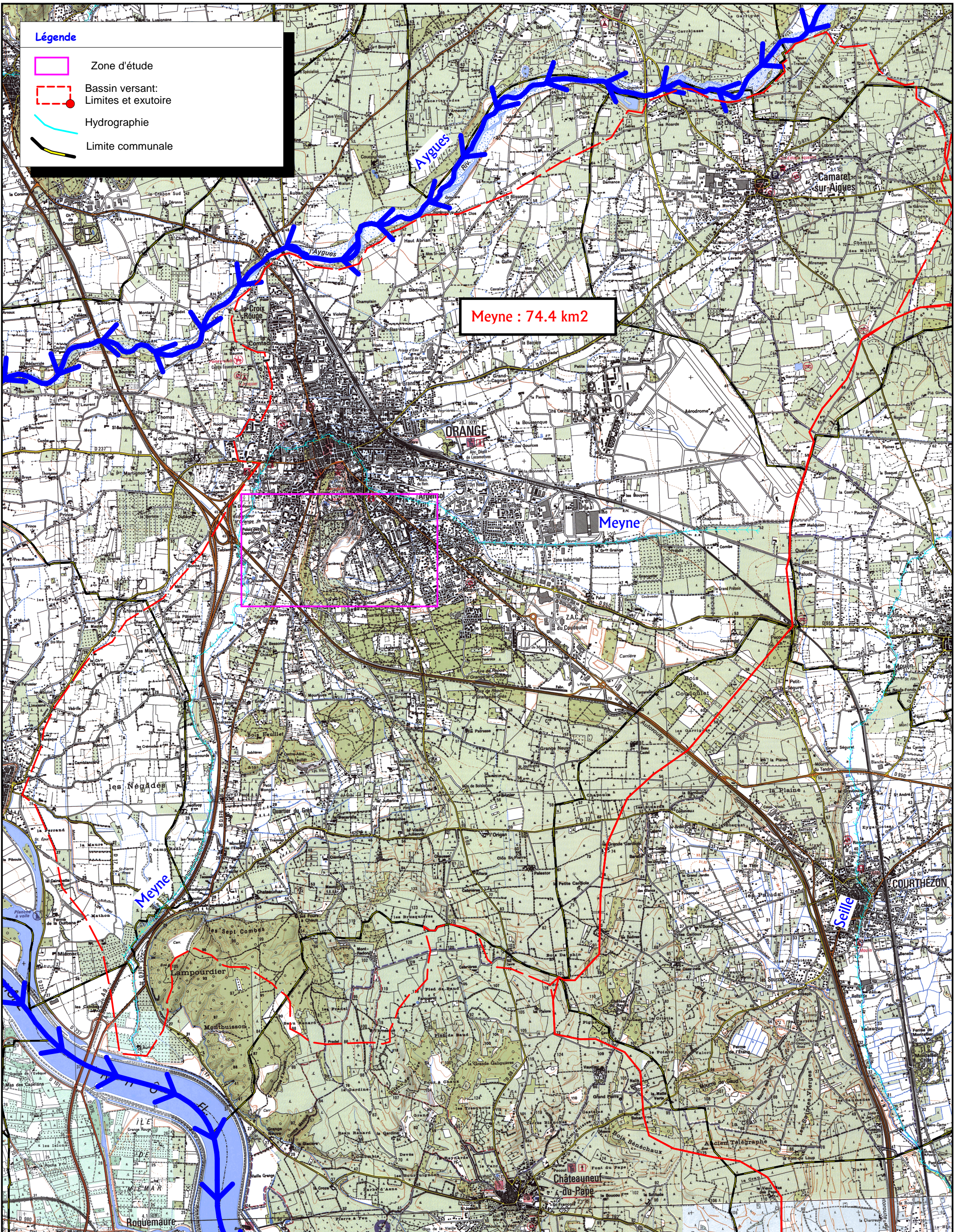


Légende

- Zone d'étude
- Point A
- Hydrographie
- Limite communale



Légende

- Zone d'étude
- Bassin versant: Limites et exutoire
- ~ Hydrographie
- Limite communale

Meyne : 74.4 km2

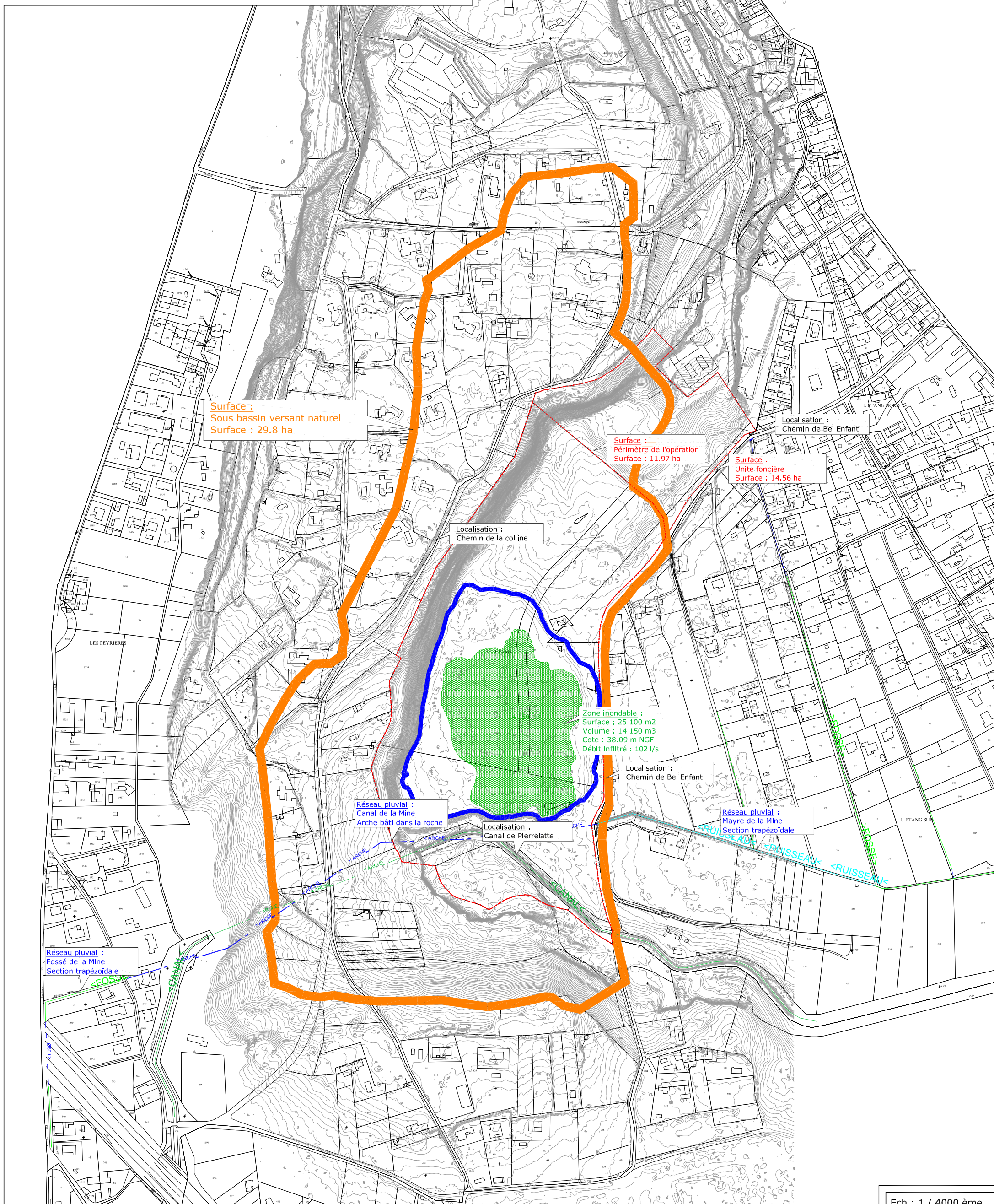
Localisation à l'échelle des bassins versants

Echelle : 1 / 40 000e

Source : IGN 1/25000e

COMMUNE D'ORANGE (84)

Opération Baie des Princes
Découpage du sous bassin versant naturel



Surface :
Sous bassin versant naturel
Surface : 29.8 ha

Surface :
Périmètre de l'opération
Surface : 11.97 ha

Surface :
Unité foncière
Surface : 14.56 ha

Localisation :
Chemin de Bel Enfant

Localisation :
Chemin de la colline

Zone inondable :
Surface : 25 100 m²
Volume : 14 150 m³
Cote : 38.09 m NGF
Débit infiltré : 102 l/s

Localisation :
Chemin de Bel Enfant

Réseau pluvial :
Canal de la Mine
Arche bâti dans la roche

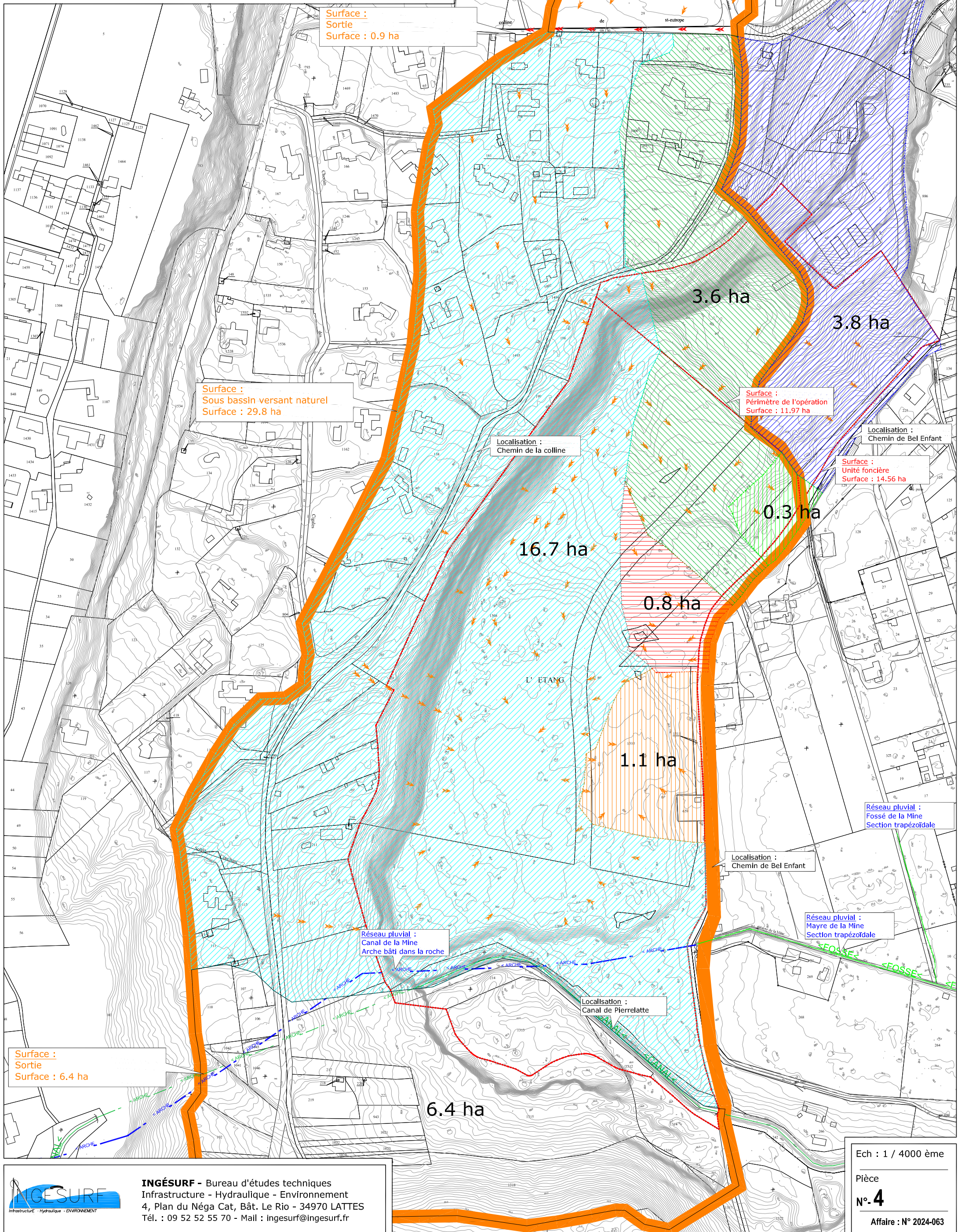
Localisation :
Canal de Pierrelatte

Réseau pluvial :
Mayre de la Mine
Section trapézoïdale

Réseau pluvial :
Fossé de la Mine
Section trapézoïdale

COMMUNE D'ORANGE (84)

Opération Baie des Princes
Découpage en unités hydrologiques - état actuel



Surface :
Sortie
Surface : 6.4 ha

Surface :
Sortie
Surface : 0.9 ha

Surface :
Sous bassin versant naturel
Surface : 29.8 ha

Localisation :
Chemin de la colline

Surface :
Périètre de l'opération
Surface : 11.97 ha

Localisation :
Chemin de Bel Enfant

Surface :
Unité foncière
Surface : 14.56 ha

16.7 ha

0.8 ha

0.3 ha

1.1 ha

Localisation :
Chemin de Bel Enfant

Réseau pluvial :
Canal de la Mine
Arche bâti dans la roche

Réseau pluvial :
Mayre de la Mine
Section trapézoïdale

Localisation :
Canal de Pierrelatte

6.4 ha

Ech : 1 / 4000 ème

Pièce

N°-4

Affaire : N° 2024-063




INGESURF - Bureau d'études techniques
Infrastructure - Hydraulique - Environnement
4, Plan du Néga Cat, Bât. Le Rio - 34970 LATTES
Tél. : 09 52 52 55 70 - Mail : ingesurf@ingesurf.fr

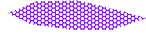
COMMUNE D'ORANGE (84)

Opération Baie des Princes

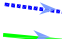
Réseau pluvial - Réseau d'irrigation - Réseau hydrographique


Légende :

Ruissellement surfacique sur voirie 

Espace de rétention 


Réseau pluvial

- conduite 


- fossé 


- cours d'eau 


Réseau pluvial


- séparateur 


- grille 

- regard 

Réseau pluvial mal connu 

Ecoulements superficiels 

Fiche "point clé" 

Fiche "enquête riverain" 

Surface :
Sous bassin versant naturel
Surface : 29.8 ha

Localisation :
Chemin de la colline

Surface :
Unité foncière
Surface : 14.56 ha

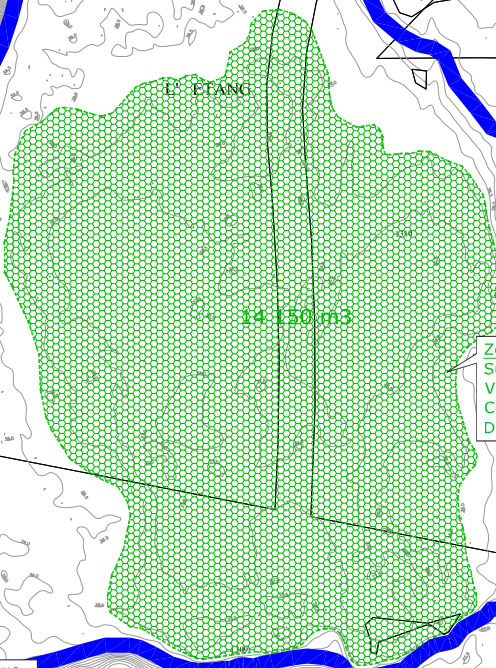
Réseau pluvial :
Grille
DN 300 mm vers Etang

Surface :
Périmètre de l'opération
Surface : 11.97 ha

Réseau existant :
DN 300 mm
Impasse des Paquerettes

Localisation :
Chemin de Bel Enfant

Réseau pluvial :
Merlon en terre le long du chemin
Rejet dans les fonds privés



Zone inondable :
Surface : 25 100 m2
Volume : 14 150 m3
Cote : 38.09 m NGF
Débit infiltré : 102 l/s

Réseau pluvial :
Fossé de la Mine
Section trapézoïdale

Localisation :
Chemin de Bel Enfant

Réseau hydrographique :
Mayre de la Mine
Section trapézoïdale

Réseau hydrographique :
Canal de la Mine
Arche bâti dans la roche

Localisation :
Canal de Pierrelatte

Ech : 1 / 4000 ème

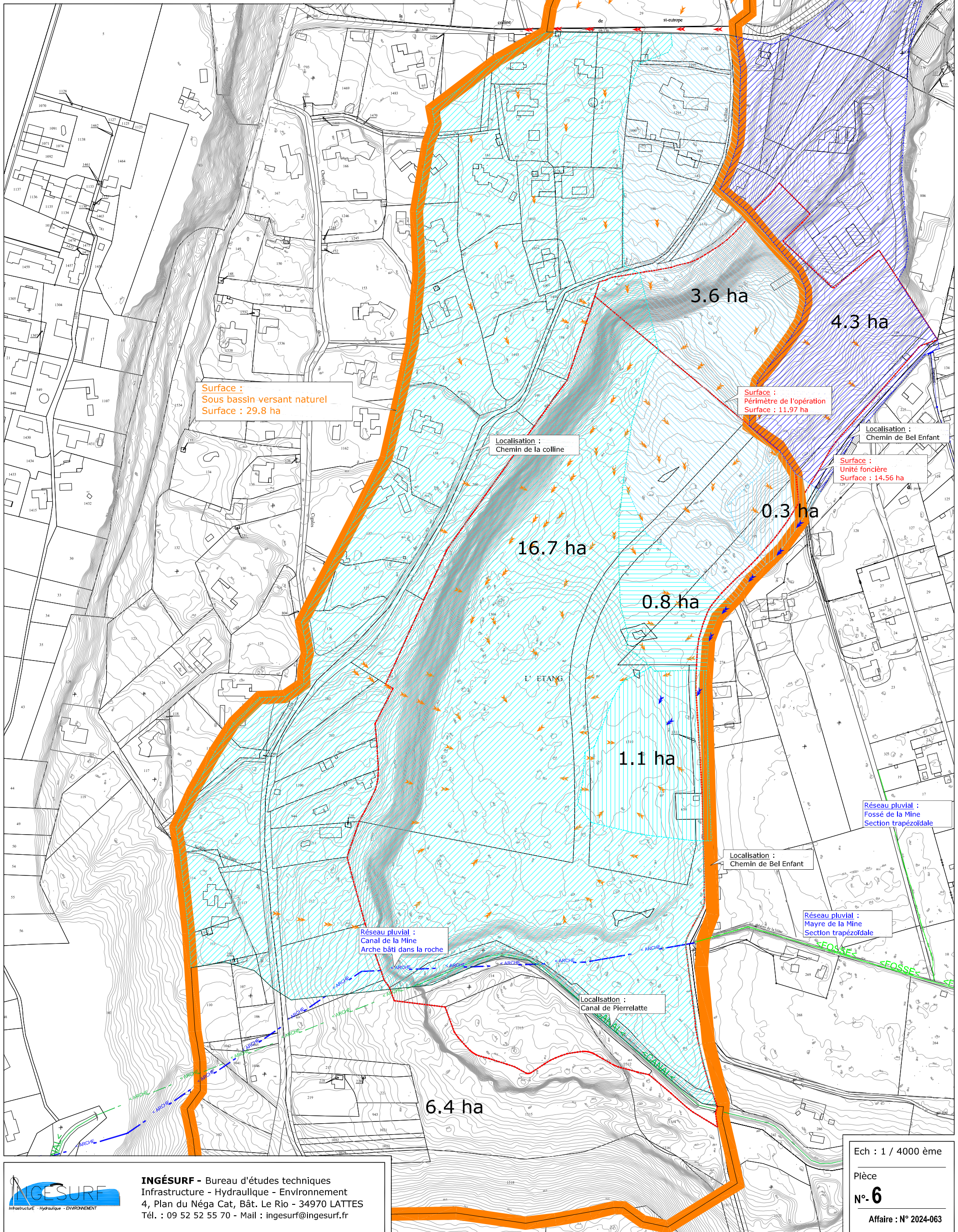
Pièce

N°-5

Affaire : N° 2024-063

COMMUNE D'ORANGE (84)

Opération Baie des Princes
Découpage en unités hydrologiques - Etat projet



Surface :
Sous bassin versant naturel
Surface : 29.8 ha

Surface :
Périmètre de l'opération
Surface : 11.97 ha

Localisation :
Chemin de Bel Enfant
Surface :
Unité foncière
Surface : 14.56 ha

Localisation :
Chemin de la colline

Réseau pluvial :
Fossé de la Mine
Section trapézoïdale

Localisation :
Chemin de Bel Enfant

Réseau pluvial :
Mayre de la Mine
Section trapézoïdale

Réseau pluvial :
Canal de la Mine
Arche bâti dans la roche

Localisation :
Canal de Pierrelatte

Ech : 1 / 4000 ème

Pièce

N°-6

Affaire : N° 2024-063



INGESURF - Bureau d'études techniques
Infrastructure - Hydraulique - Environnement
4, Plan du Néga Cat, Bât. Le Rio - 34970 LATTES
Tél. : 09 52 52 55 70 - Mail : ingesurf@ingesurf.fr

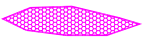
COMMUNE D'ORANGE (84)

Opération Baie des Princes

Propositions des aménagements pluviaux

Légende :

Espace de rétention à créer



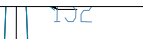
Réseau pluvial à créer

- conduite

- grille

- regard

Cheminement des eaux par surverse



Réseau pluvial existant mal connu



Réseau existant aérien



Réseau existant enterré



Aménagement à créer:
Réceptacle enroché
Surface : 70 m²

Aménagement à créer:
Caniveau béton
HxB : 0.5 m x 0.5 m

Aménagement à créer:
Caniveau béton
Rejet dans la cadre

Aménagement à créer:
Cadre béton HxL : 0.6 m x 1.4 m
Capacité : 3.5 m³/s

Aménagement à créer:
Caniveau béton
Rejet dans la cadre

Aménagement à créer:
Cadre béton HxL : 0.6 m x 1.4 m
Capacité : 3.5 m³/s

Aménagement possible :
Réseau pluvial - Ch de Bel Enfant
Longueur : 330 ml depuis le canal de la Mine

Aménagement à créer:
Caniveau béton
HxB : 0.5 m x 0.5 m

Aménagement à créer:
Caniveau béton
Rejet dans la cadre

Aménagement à créer:
Talus de protection
Hauteur : 3.25 m

Zone de décantation :
Pré-traitement des eaux de pluie

Aménagement à créer:
Talus de protection
Hauteur : 3.25 m

Aménagement à créer:
Caniveau béton
HxB : 0.5 m x 0.5 m

Aménagement à créer:
Talus de protection
Hauteur : 3.25 m

Aménagement à créer:
Conduite PEHD
DN 600 mm - p : 2.5%

Zone inondable et d'infiltration:
Surface : 25 070 m²
Volume : 19 000 m³
Cote : 38.25 m NGF
Débit d'infiltration : 98 l/s

Aménagement à créer:
Caniveau béton
HxB : 0.5 m x 0.5 m

Zone de décantation :
Pré-traitement des eaux de pluie

Aménagement à créer:
Fossé enherbé
HxBxG : 0.3 m x 0 m x 1.0 m

Aménagement à créer:
Fossé enherbé
HxBxG : 0.3 m x 0 m x 1.0 m

Localisation :
Canal de Pierrelatte

Localisation :
Canal de Pierrelatte

Localisation :
Mayre de la Mine

Localisation :
Chemin de Bel Enfant

Localisation :
Chemin de Bel Enfant