

Code de l'Entité Hydrogéologique locale **561AJ00**



Nom de l'Entité Hydrogéologique **NV3 absent, nom de l'entité NV2 : Calcaires et grès du Crétacé supérieur de la vallée du Rhône de Pont-Saint-Esprit à Roquemaure**



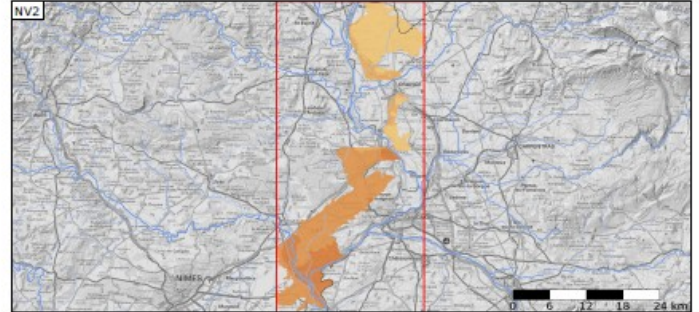
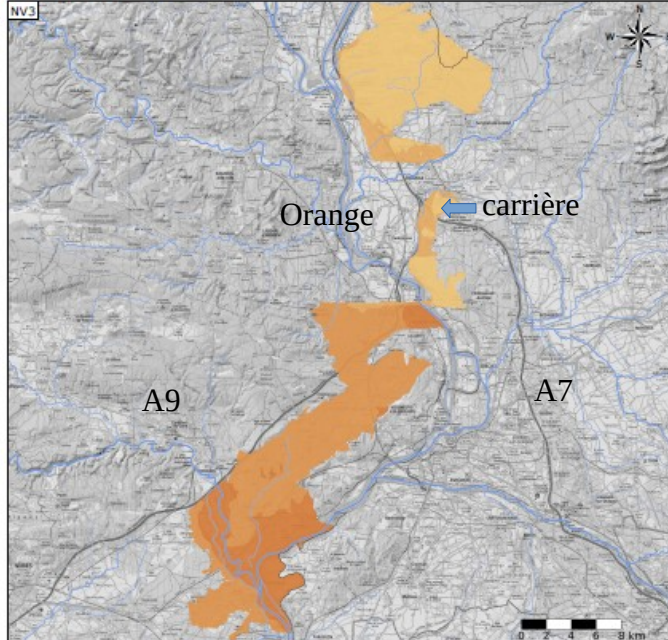
**Caractéristiques de l'entité**

Nature : **6** Unité semi-perméable  
 Etat : **3** Entité hydrogéologique à parties libres et captives  
 Thème : **2** Sédimentaire  
 Type de milieu : **2** Fissuré  
 Origine de la construction : **2** Complétude Totale

Est incluse dans l'Entité Hydrogéologique **561AJ**  
 Calcaires et grès du Crétacé supérieur de la vallée du Rhône de Pont-Saint-Esprit à Roquemaure

**Evolution entre la BDLISA V2 et la V3 :**

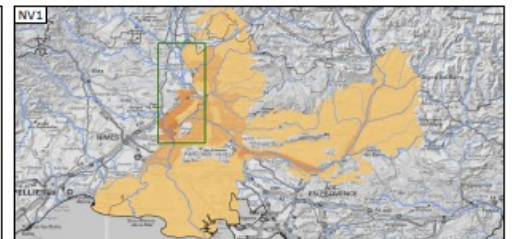
Type de modification : Aucune modification



Est incluse dans l'Entité Hydrogéologique **561**  
 Formations sédimentaires crétacées et tertiaires des basses vallées du Rhône et de la Durance

**Représentation de l'entité**

- Ordre 1
- Ordre 2
- Ordre 3
- Ordre 4-5
- Ordre 6-10
- Ordre 11-20
- Ordre 21+



Édition du 04/10/2022  
 Référentiel BDLISA version 3 - septembre 2022  
<https://bdlisa.eaufrance.fr/>  
<https://www.sandre.eaufrance.fr/>

