

Prévenchères: G 253 (4170 m²)



6380100
6380000
6379900
6379800
6379700

769100 769150 769200 769250 769300 769350

x/m



16 nov. 2025, © EDF et IGN

20 m





Prévenchères: G 254 (3790 m²)

16 nov. 2025, © EDF et IGN



6380050 6380000 6379950 6379900 6379850 6379800

y/m

769100 769200 769300 769400 769500

x/m

Prévenchères: G 255 (2810 m²)



6380000
6379900
6379800
6379700

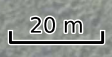
y/m

769100 769150 769200 769250 769300 769350

x/m



16 nov. 2025, © EDF et IGN





Prévenchères: G 441 (9458 m²)

473

441

439

603

16 nov. 2025, © EDF et IGN



769900
769800
769700
769600
769500

x/m

6380650
6380600
6380550
6380500
6380450
6380400

y/m



Prévenchères: G 443 (2287 m²)

16 nov. 2025, © EDF et IGN

50 m

769900

769800

769700

769600

x/m

6380900 6380850 6380800 6380750 6380700 6380650

y/m





Prévenchères: G 448 (4711 m²)

16 nov. 2025, © EDF et IGN



6381000 6380950 6380900 6380850 6380800 6380750 6380700

770000 769900 769800 769700 769600

y/m

x/m



Prévenchères: G 449 (6326 m²)

16 nov. 2025, © EDF et IGN



50 m

6380850 6380800 6380750 6380700 6380650 6380600 6380500

y/m

769500

769600

769700

769800

769900

x/m

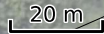
Prévenchères: G 464 (990 m²)



6380400
6380300
6380200
6380100
6380000



16 nov. 2025, © EDF et IGN



x/m

768950 769000 769050 769100 769150 769200



Prévenchères: G 466 (2850 m²)

466

464

238

527

513

517

499

247

502

526

633

501

516

239

505

504

629

16 nov. 2025, © EDF et IGN



50 m

769300

769200

769100

769000

x/m

6380250

6380200

6380150

6380100

6380050

6380000

y/m

Prévenchères: G 473 (15000 m²)



6380800

6380700

6380600

6380500

y/m

103

447

99

445

443

449

473

441

439



16 nov. 2025, © EDF et IGN

20 m

769550

769600

769650

769700

769750

769800

769850

x/m



Prévenchères: G 629 (82960 m²)

629

16 nov. 2025, © EDF et IGN



6380600 6380400 6380200 6380000 6379800

y/m

768600 768800 769000 769200 769400 769600 769800

x/m

Prévenchères: G 632 (70230 m²)



6380600
6380400
6380200
6380000
6379800
6379600



16 nov. 2025, © EDF et IGN

100 m

769300 769400 769500 769600 769700 769800 769900 770000

x/m



Prévenchères: G 635 (276208 m²)



635

y/m

6382500

6382000

6381500

6381000

6380500

768500

768750

769000

769250

769500

769750

770000

770250

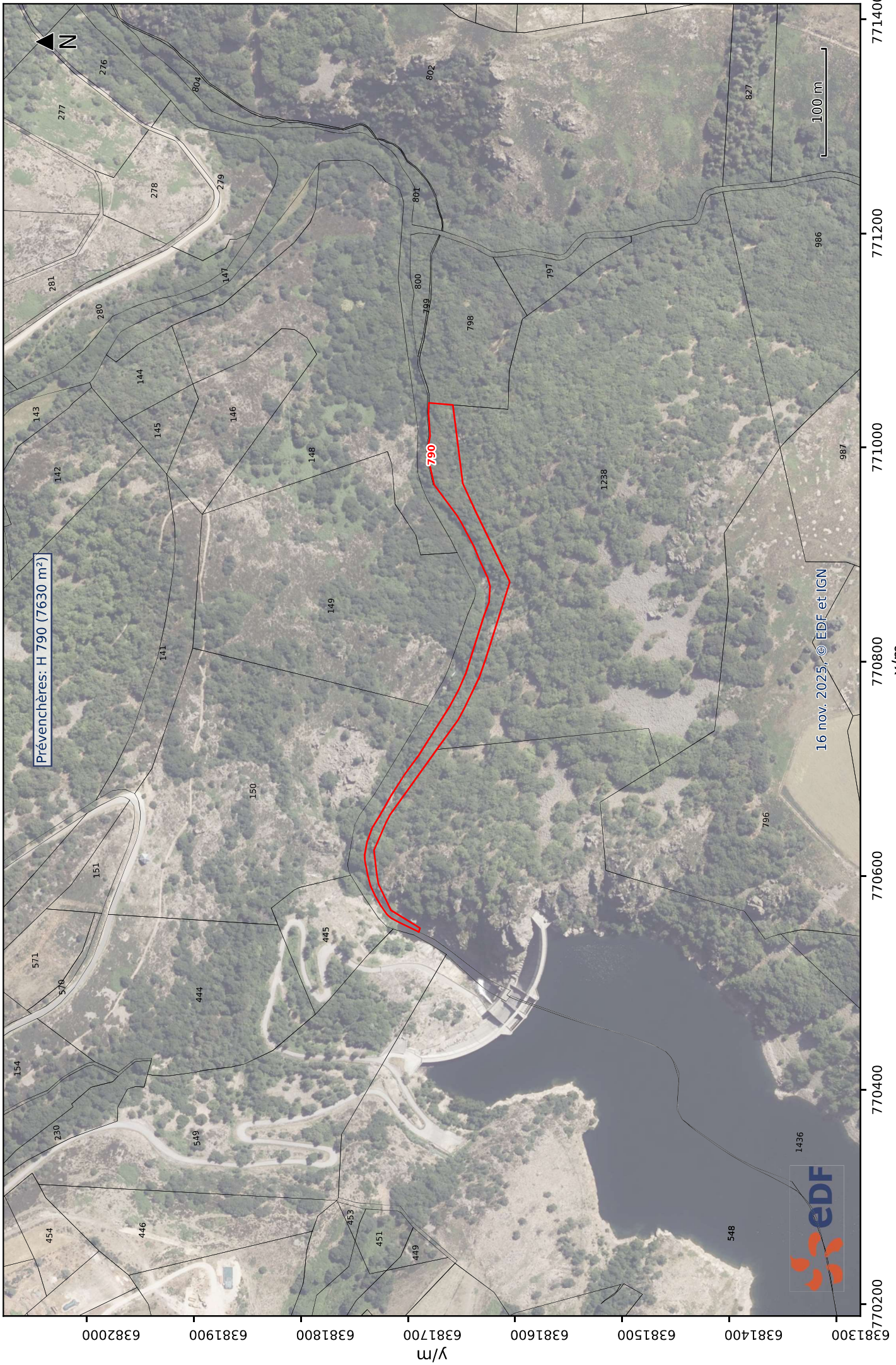
x/m



16 nov. 2025, © EDF et IGN

200 m





Prévençhères: H 790 (7630 m²)

16 nov. 2025, © EDF et IGN





Prévêchères: H 1436 (182680 m²)

1436

16 nov. 2025, © EDF et IGN



6381800

6381600

6381400

6381200

6381000

y/m

771000

770800

770600

770400

770200

770000

769800

x/m

