



7C4 SYNTHÈSE DES RISQUES INONDATION ET AMIANTE

Prévention des risques et nuisances

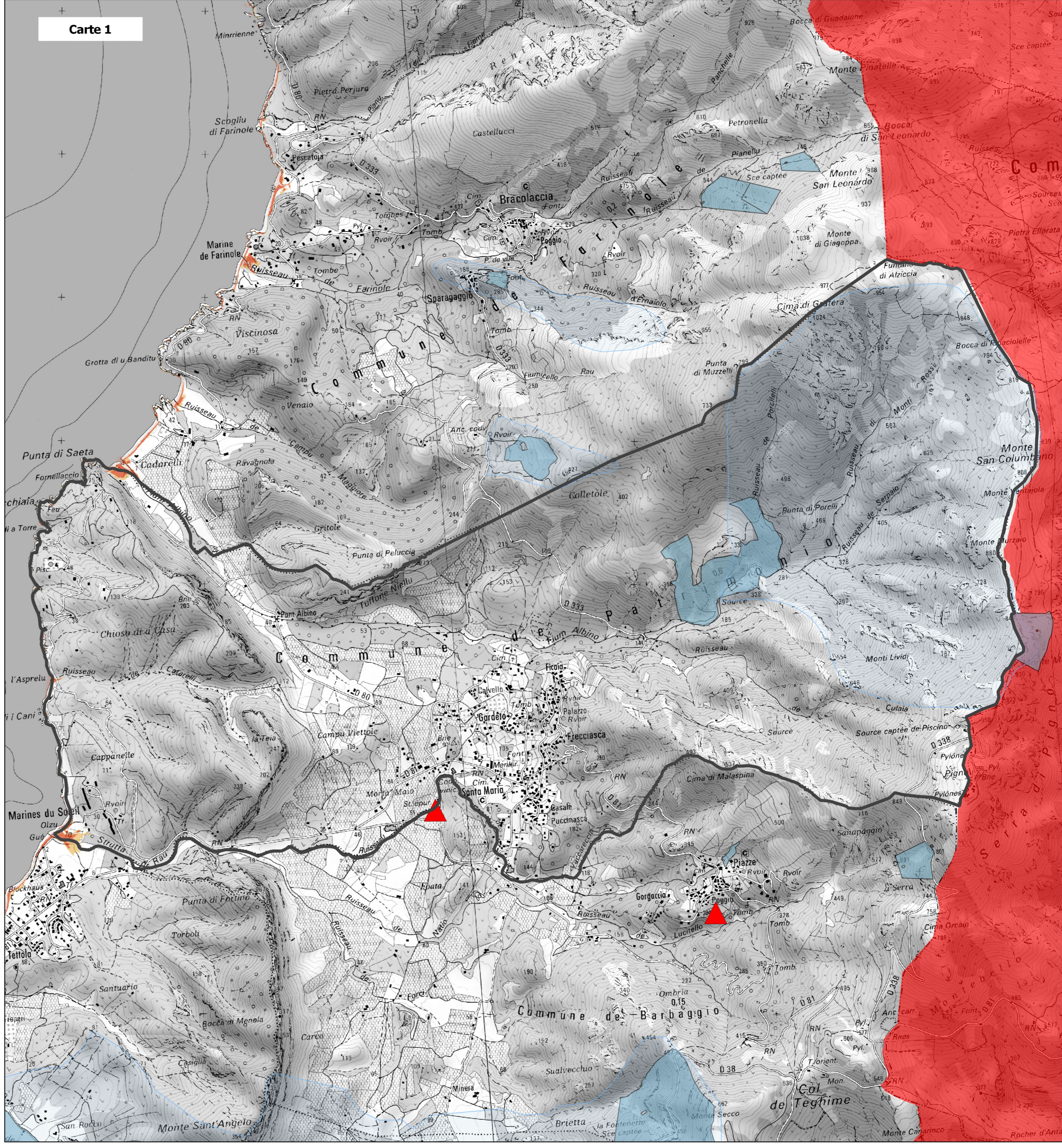
Commune :	PATRIMONIO
Réalisé le :	
Modifié le :	



Direction départementale des territoires et de la mer
 Service Aménagement - Habitat / Planification
 8 boulevard Benoîte Danesi CS 60006 20411 BASTIA CEDEX 9
 Standard : 04.95.32.97.97 - Télécopie : 04.95.32.97.96 - courriel : ddtm@haute-corse.gouv.fr

Légende Carte 1

- Plan de prévention des Risques Incendie et Feux de Forêt (PMI) (PPRIF de Bastia et Ville di Pietrabugno)
- B0
 - B1
 - B1a
 - B2
 - R
- Atlas Submersion marine
- Z < 1m NGF
 - 1m NGF < Z < 2m NGF
 - 2m NGF < Z < 2.4m NGF
- Station de traitement des eaux usées
- ▲ Source : SANDRE-BDERU2013, limite d'utilisation : 1/50000e
- Servitude de périmètre de protection des eaux potables et minérales (AS1)
- ◻ Périmètre de protection rapprochée
 - ◻ Périmètre de protection éloigné
 - ◻ Communes

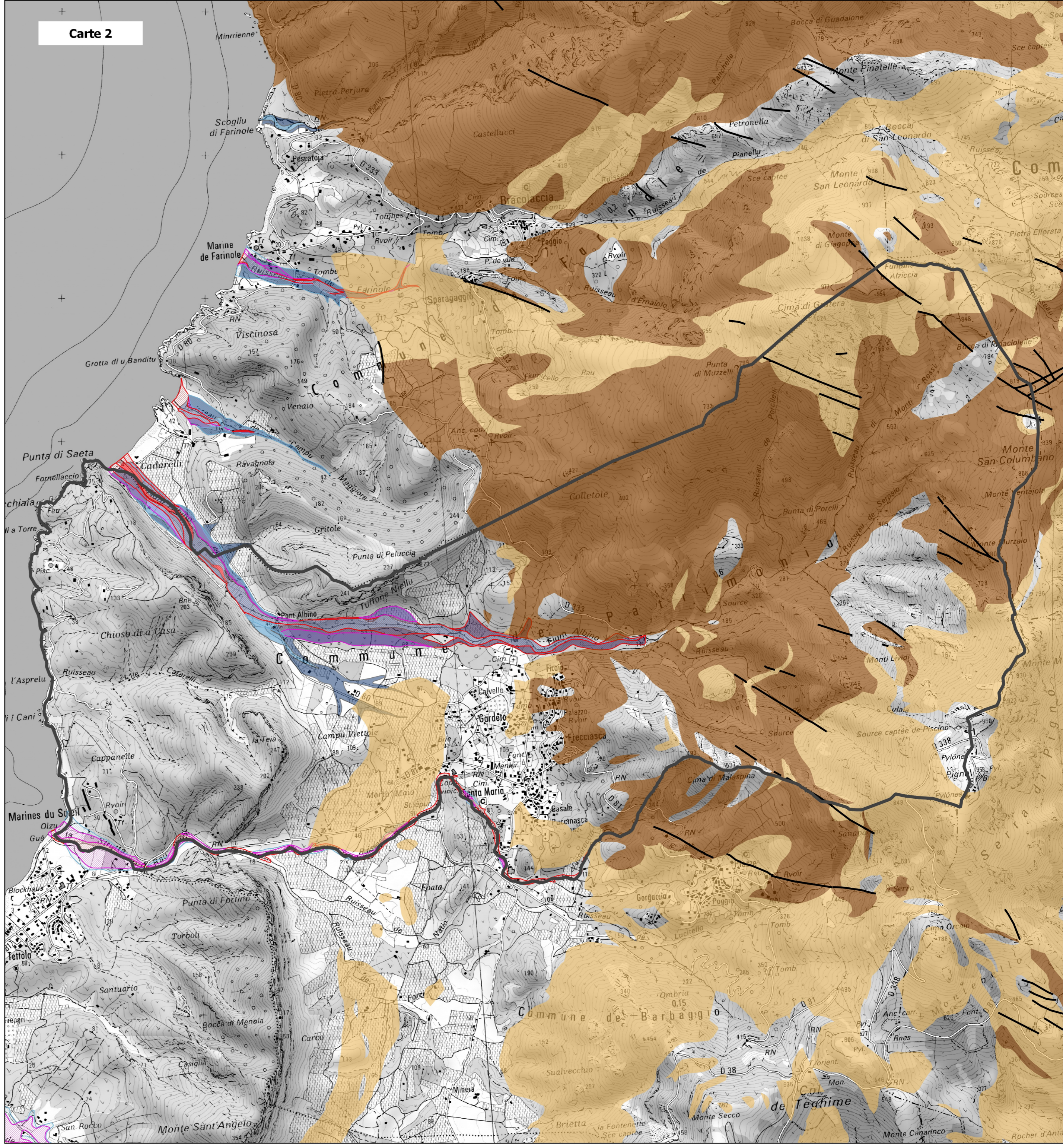


Légende Carte 2

- Plan de Prévention des Risques Inondation (PMI)
- ◻ Ecoulement en nappe
 - ◻ géomorphologique
 - ◻ centre urbain
 - ◻ Risque résiduel
 - ◻ modère
 - ◻ Fort
 - ◻ Très Fort
- Atlas des Zones Inondables
- ◻ Lit mineur
 - ◻ Lit moyen
 - ◻ Lit majeur
- Amiante environnementale
- ◻ Faible probabilité d'occurrence de minéraux amiantifères
 - ◻ Probabilité moyenne d'occurrence de minéraux amiantifères
 - ◻ Forte probabilité d'occurrence de minéraux amiantifères
 - ◻ Faille
 - ◻ Communes



Fond de carte : BDParcellaire®, Scan25® IGN©



Attention :
 Les rendus cartographiques du Porter à Connaissance ont uniquement un caractère informatif (les différentes données pouvant avoir une résolution d'utilisation différentes, variant du 1/10000e au 1/50000e).
 Seuls les documents originaux approuvés font foi et restent opposables aux tiers.