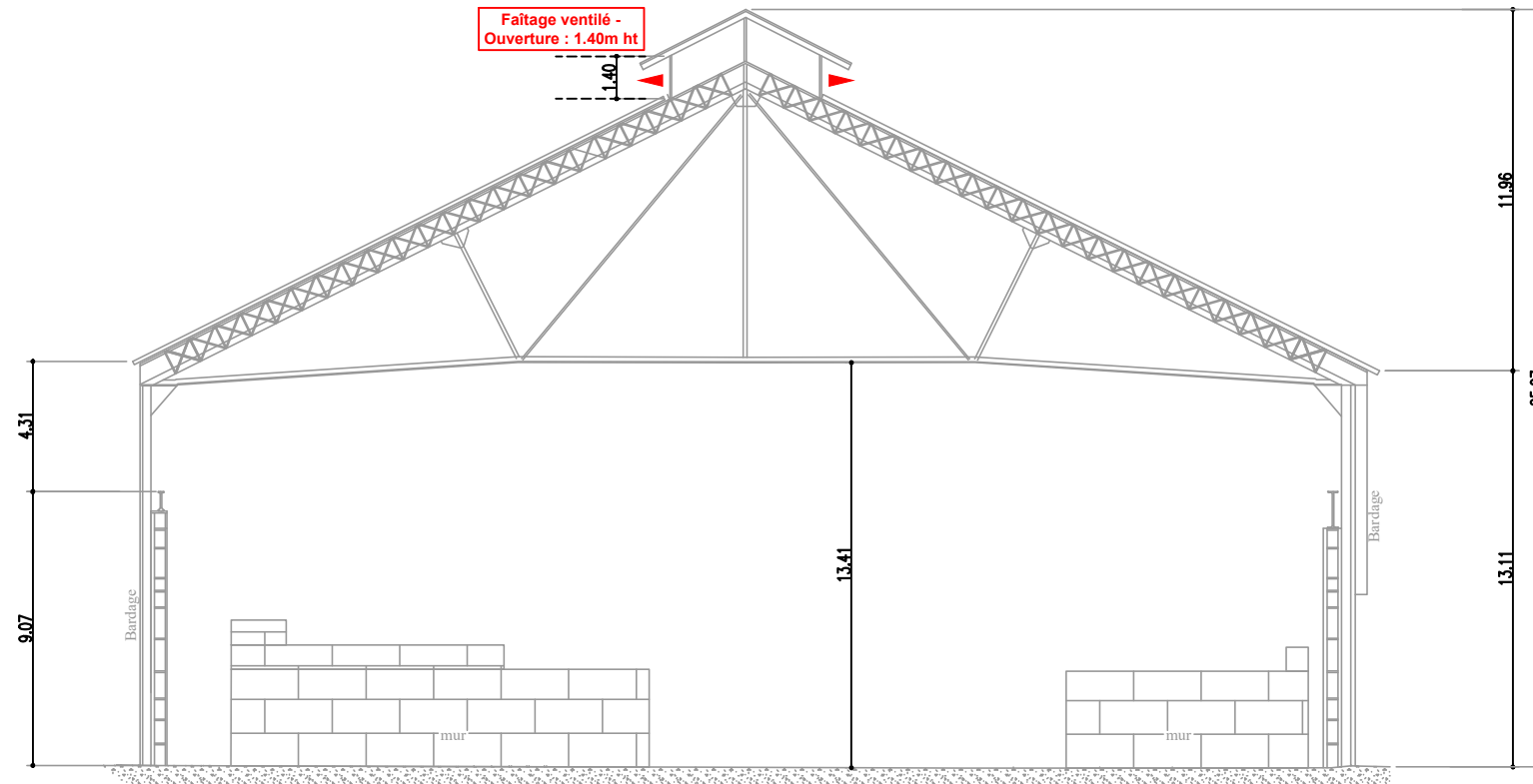
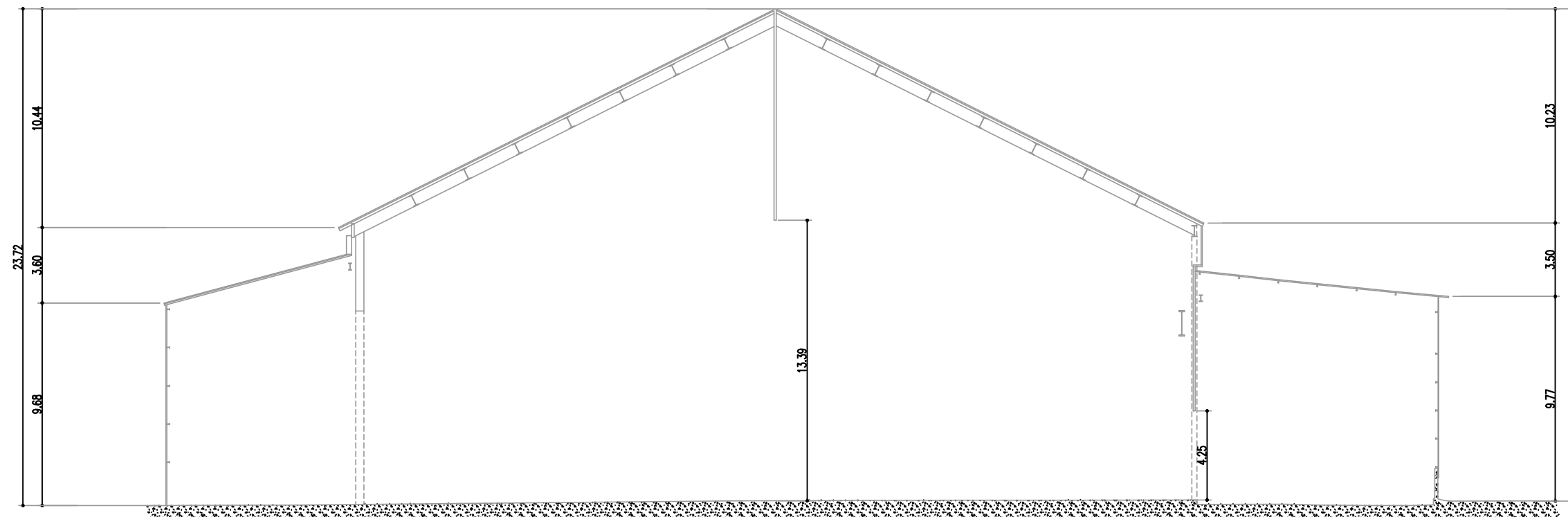


TRANSPORT BOUDON - DDAE - Mise en conformité - ALES (30)

Faîtage ventilé -  
Ouverture : 1.40m ht



**Fond de plan utilisé :**  
 Nom du plan : 14342 Bâtiment 2 - coupes  
 Entreprise : Géomètre expert E.U.R.L VIAL



Bureau d'Etudes Techniques d'Assistance et de Coordination  
 180, Rue Guy Arnaud - 30900 NIMES  
 TEL : 04 66 29 17 56  
 E-mail : betac@betac.fr



Sécurité incendie : Coupes transversales

Réf. :	Date :	Dessiné par :	Chargé d'affaire:	Plan n°:	Echelle:
3720	12/11/25	A.MELLINAS	S.COQUELET	SECU.3.2	1:250