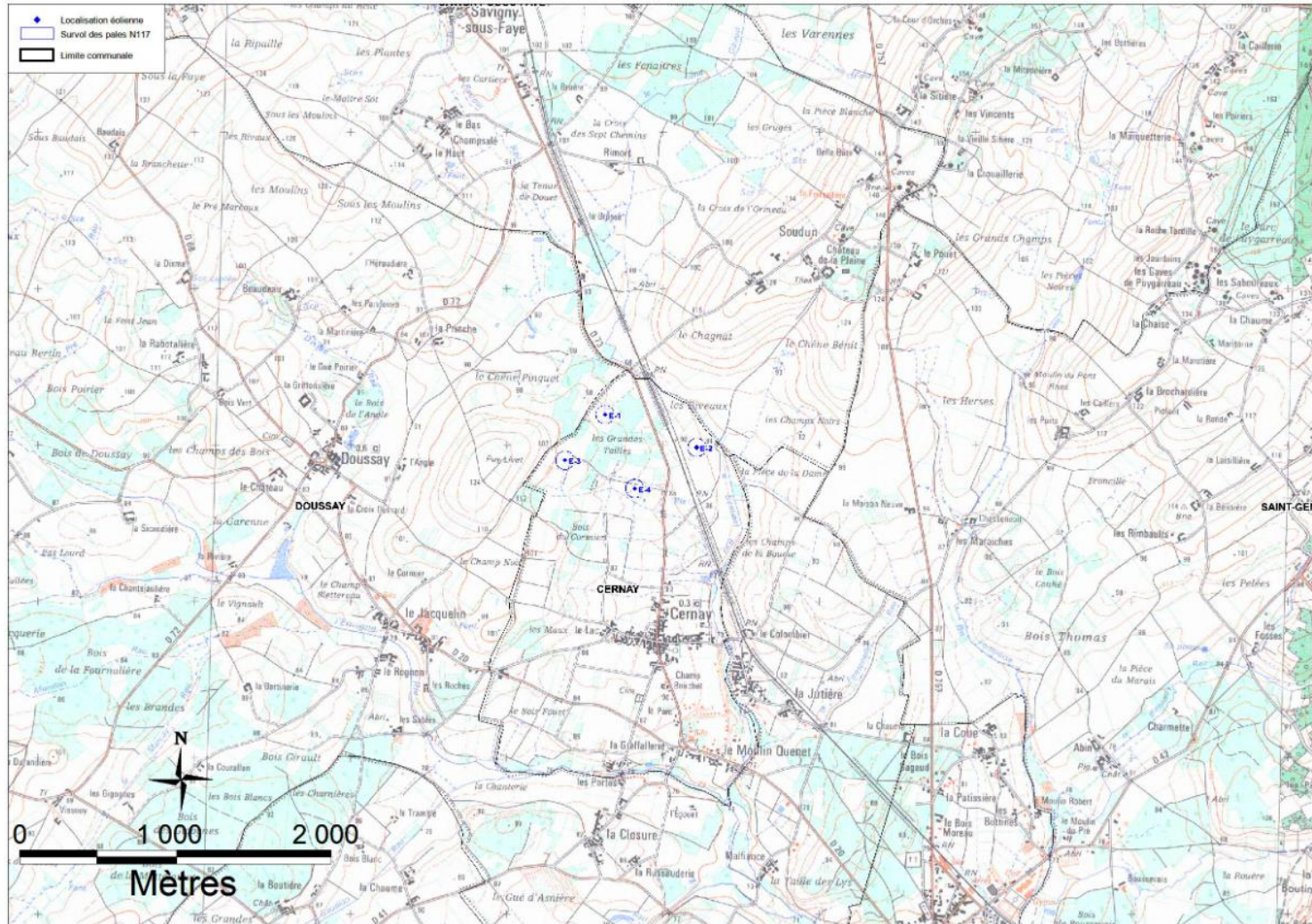


### 5.3. Situation du projet



# Prévision d'implantation des 4 éoliennes sur la commune de CERNAY 86 140

**REPUBLICQUE FRANÇAISE** **géoportail**

Cartes

46.837104, 0.299196  
86140 Cernay  
Parcelle : 000 / ZB / 0175  
Altitude : 86.8 m

Cernay, 86140

ZIP\_EuroCap\_Cernay

0 100 %  
Photographies aériennes

0 100 %  
Carte topographique IGN

0 100 %  
Limites administratives

+ DE DONNÉES

ENREGISTRER LA CARTE

Mairie de Doussay  
Doussay  
Cernay  
Mairie de Cernay  
Saint-Genes

Échelle 1 : 12 166  
0 500 m

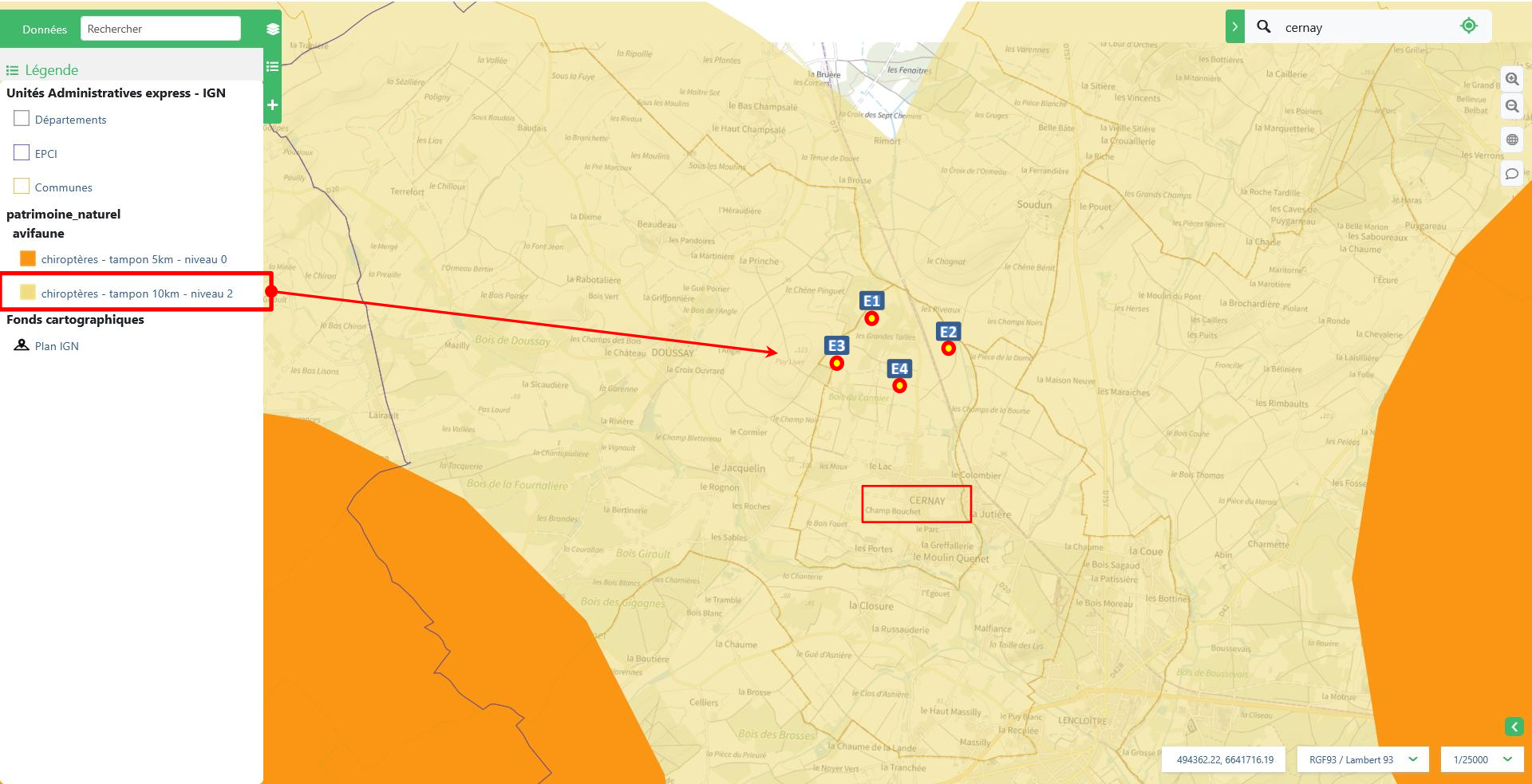
Données cartographiques : © IGN

# Patrimoine Naturel AVIFAUNE Chiroptères - Tampon 10 Km Niveau 2

Cartographie des enjeux pour le développement de l'éolien terrestre en Nouvelle-Aquitaine  

Cartographie des enjeux pour le développement de l'éolien terrestre en Nouvelle-Aquitaine

 Connexion



Données Rechercher

Légende

Unités Administratives express - IGN

- Départements
- EPCI
- Communes

patrimoine\_naturel\_avifaune

- chiroptères - tampon 5km - niveau 0
- chiroptères - tampon 10km - niveau 2**

Fonds cartographiques

- Plan IGN

cernay

494362.22, 6641716.19 RGF93 / Lambert 93 1/25000

# Patrimoine Naturel Milieu Forestier Forêts Anciennes Niveau 1 (qui se trouve être l'habitat principal des chiroptères...)

Cartographie des enjeux pour le développement de l'éolien terrestre en Nouvelle-Aquitaine i ?

Cartographie des enjeux pour le développement de l'éolien terrestre en Nouvelle-Aquitaine

Connexion

- Annoter
- Interroger
- Mesurer
- Localiser
- Sauvegarder
- Ouvrir
- Imprimer

Données Rechercher

Légende

Unités Administratives express - IGN

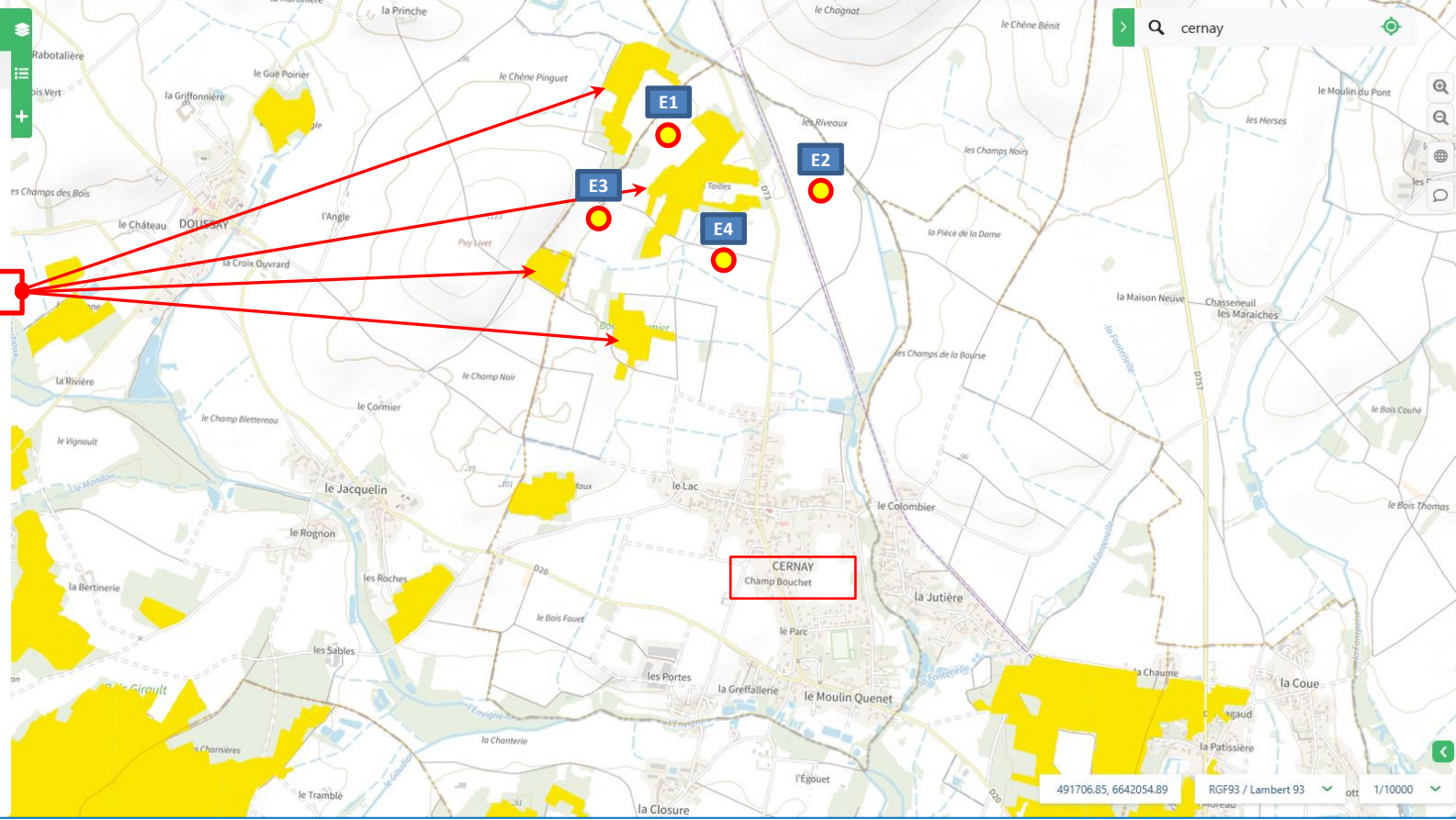
- Départements
- EPCI
- Communes

patrimoine\_naturel  
milieu forestier

forêts anciennes - niveau 1

Fonds cartographiques

Plan IGN

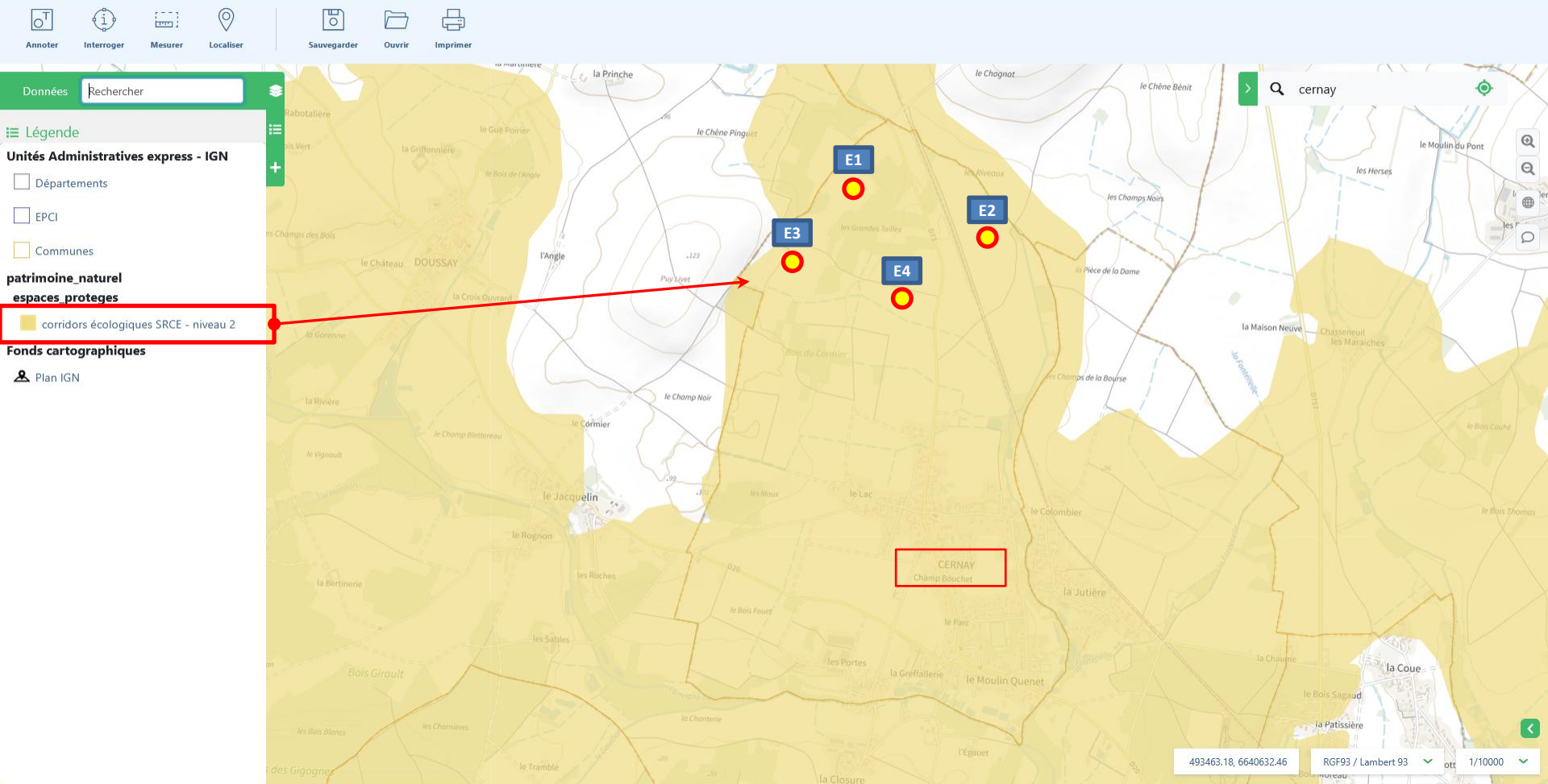


# Patrimoine Naturel Espaces Protégés Corridors écologique \*SRCE Niveau 2

## Cartographie des enjeux pour le développement de l'éolien terrestre en Nouvelle-Aquitaine

Cartographie des enjeux pour le développement de l'éolien terrestre en Nouvelle-Aquitaine

Connexion



*\*( SRCE ) Corridors Cours d'eau assurant des connexions entre des réservoirs de biodiversité*

[https://carto.sigena.fr/1/sre\\_consultation.map](https://carto.sigena.fr/1/sre_consultation.map)