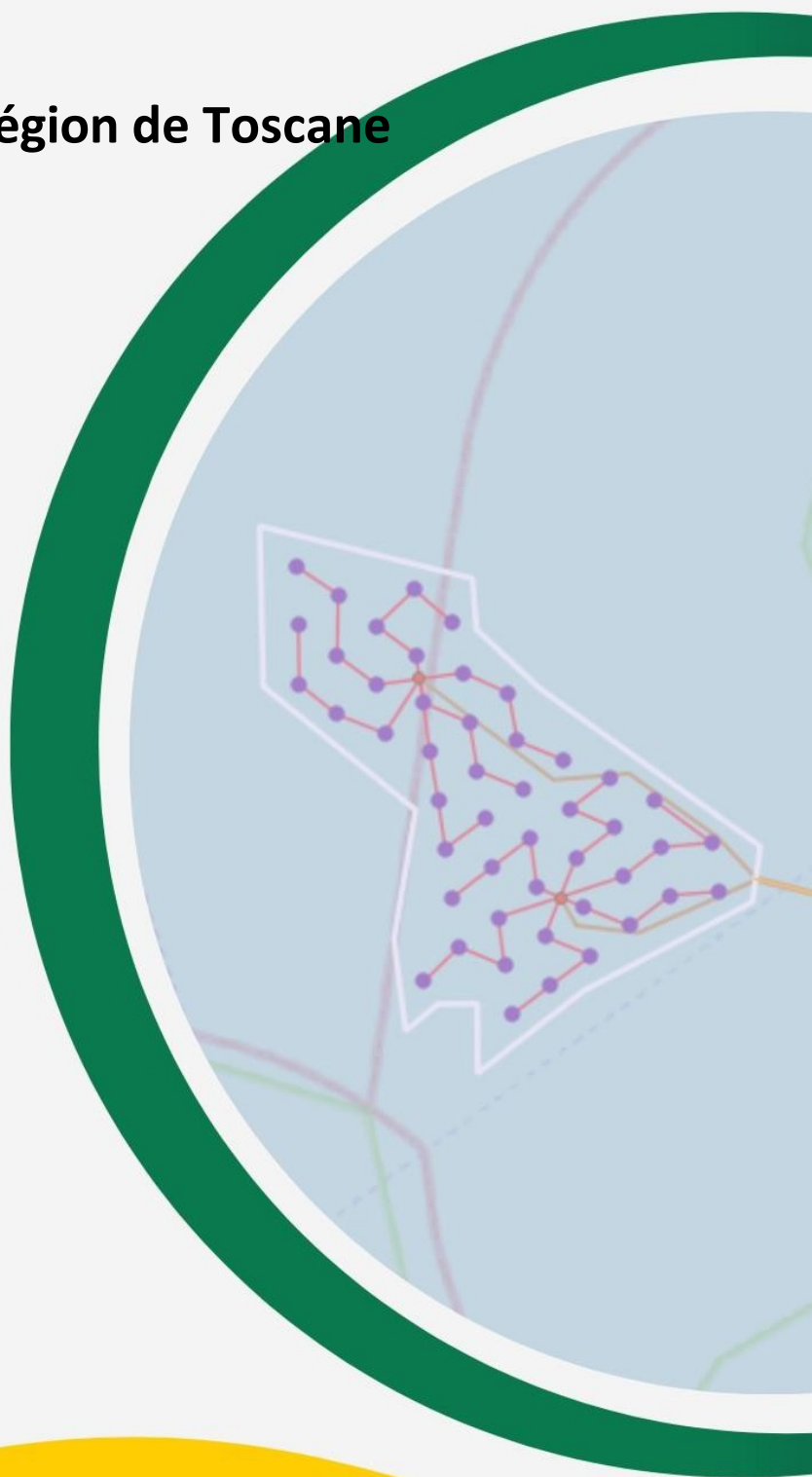


**Étude de faisabilité technique et économique du
parc éolien offshore flottant « Atis » d'une
puissance de 864 MW situé dans la mer Ligure,
au large de la
côte de la région de Toscane**

**Rapport transfrontalier
Cartes**



Révision

Auteur	De	Révisé par	Approuvé par	De
<i>Équipe ERM</i>	ERM Italia SpA	<i>Marco Mura</i> <i>Loreta Bruni</i>	<i>Enrico Testa</i>	Eni Plenitude S.p.A.

Document produit par

ERM Italia SpA

Via San Gregorio 38, Milan (MI), 20134, Italie

✉ info@pec.ermitalia.it



Coordonnées de l'entreprise

Atis Floating Wind S.r.l.

Numéro d'inscription au registre des entreprises :

12645610960 Via Ripamonti 85, Milan (MI), 20141, Italie

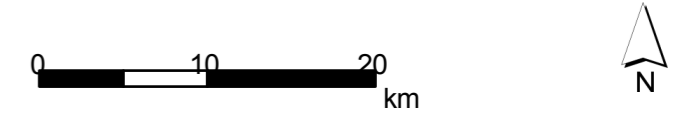
✉ Atisfloatingwind@legalmail.it

CONFIDENTIALITÉ : La publication de tout ou partie du présent document (ou d'un document substantiellement similaire ou dérivé) à des tiers est strictement interdite, sauf autorisation expresse d'Atis Floating Wind S.r.l. Toute publication non autorisée de tout ou partie du présent document (ou d'un document substantiellement similaire ou dérivé) constituera une violation de la confidentialité.



LÉGENDE

- ÉOLIENNE
- SOUS-STATION ÉLECTRIQUE OFFSHORE
- Câble inter-réseau
- Câble
- D'EXPORTATION HDD
- ZONE OFFSHORE
- OWF
- BAIE DE TRANSITION COMMUNE
- SOUS-STATION ÉLECTRIQUE
- STATION ÉLECTRIQUE « CASTELLINA »
- Câble terrestre
- ZONE ÉCONOMIQUE EXCLUSIVE

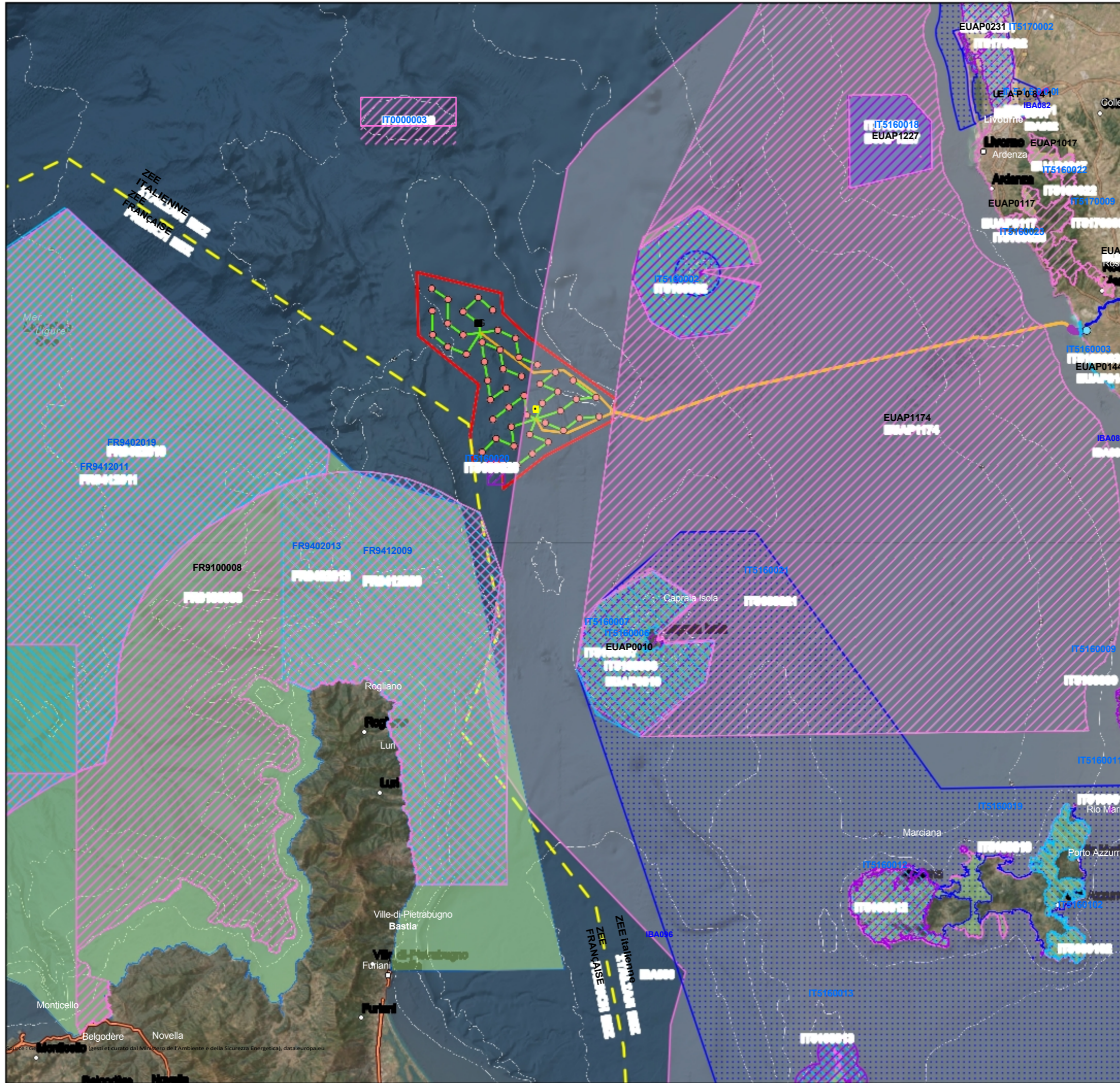


	<p style="font-size: small;">Projet</p> <p style="font-weight: bold;">Projet de faisabilité technique et économique du parc éolien offshore flottant « Atis » Étude d'impact environnemental</p>
--	--

Plan du projet

Échelle	1:450 000	Numéro du projet	0708504	Client					
Revisions	00	Date	Février 2025						
Taille	A3	Mise en page	-	Dessiné par		SIM	PM	SIP	Fichier

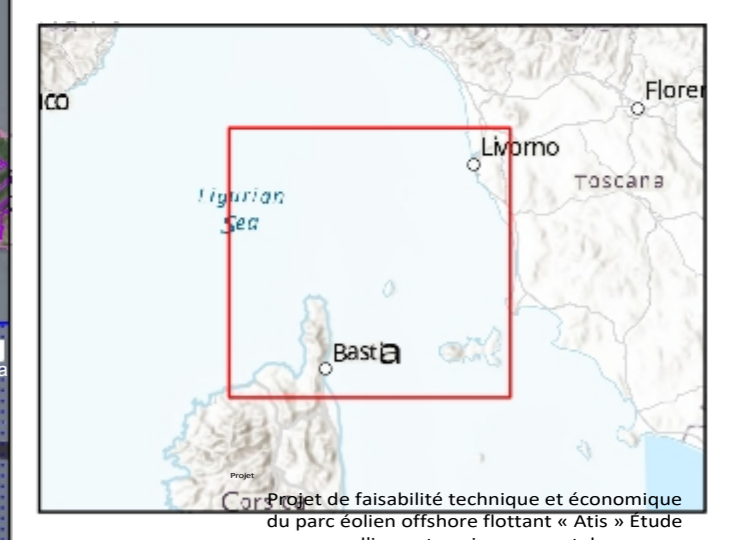
CONFIDENTIALITE : La publication de tout ou partie du présent document (ou d'un document substantiellement similaire ou dérivé) à des tiers est strictement interdite, sauf autorisation expresse d'Atis Floating Wind S.r.l. Toute publication non autorisée de tout ou partie du présent document (ou d'un document substantiellement similaire ou dérivé) constituera une violation de la confidentialité.



LÉGENDE

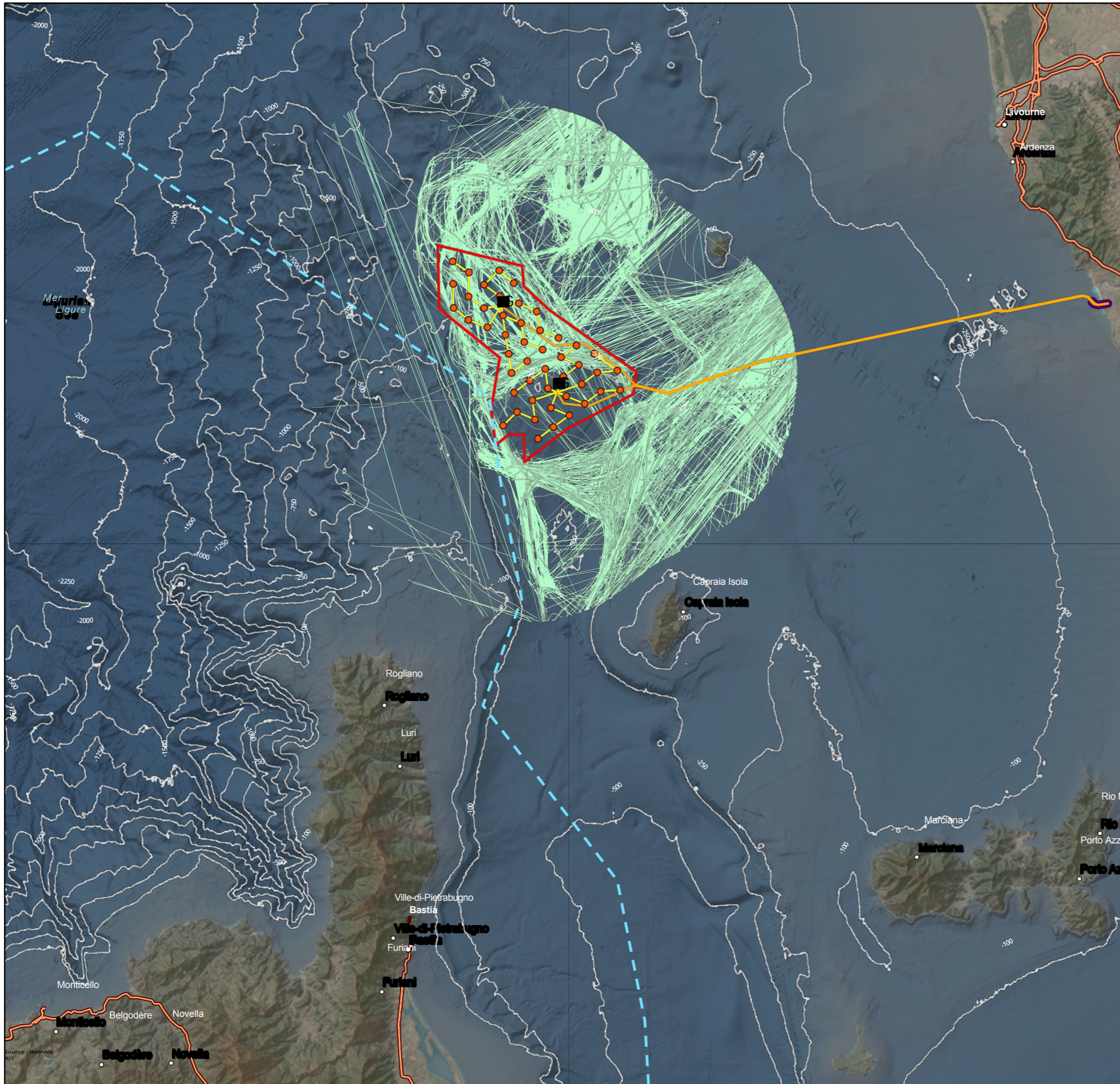
- ÉOLIENNE GÉNÉRATEUR
- SOUS-STATION ÉLECTRIQUE OFFSHORE
- BAIE DE TRANSITION COMMUNE
- SOUS-STATION ÉLECTRIQUE STATION
- ÉLECTRIQUE « CASTELLINA » CÂBLE
- INTER-RÉSEAU
- CÂBLE
- D'EXPORTATION
- HDD OFFSHORE
- CÂBLE CÔTIER
- ZONE OWF
- RÉSEAU NATURA 2000
- ▨ SPA
- ▨ SCI
- ▨ SAC SAC, SPA
- ▨ ZONE IMPORTANTE POUR LES OISEAUX (IBA)
- ▨ LISTE OFFICIELLE DES ZONES PROTÉGÉES (EUAP)
- ▨ PARC NATUREL NATIONAL PARC
- ▨ NATUREL RÉGIONAL
- ▨ ZONE MARINE PROTÉGÉE ET RÉSERVE AUTRE ZONE
- ▨ PROTÉGÉE NATIONALE
- ▨ ZONE ÉCONOMIQUE EXCLUSIVE

0 10 20 km



ERM Réseau Natura 2000 et zones protégées		Echelle: 1:450 000		Numéro du projet: 0708504		Client:	
		Revision: 00		Date: Février 2025			
Taille page: A3	Mise en page:	Destinée par: SIM	par: SIP	FDS de: ATI-AMB-VIA-TRANSF-R60b-00	Système de coordonnées: WGS 84 UTM 32N		

CONFIDENTIALITÉ : La publication de tout ou partie de ce document (ou d'un document substantiellement similaire ou dérivé) à des tiers est strictement interdite, sauf autorisation expresse d'Atis Floating Wind S.r.l.. Toute publication non autorisée de tout ou partie de ce document (ou d'un document substantiellement similaire ou dérivé) constituera une violation de la confidentialité.



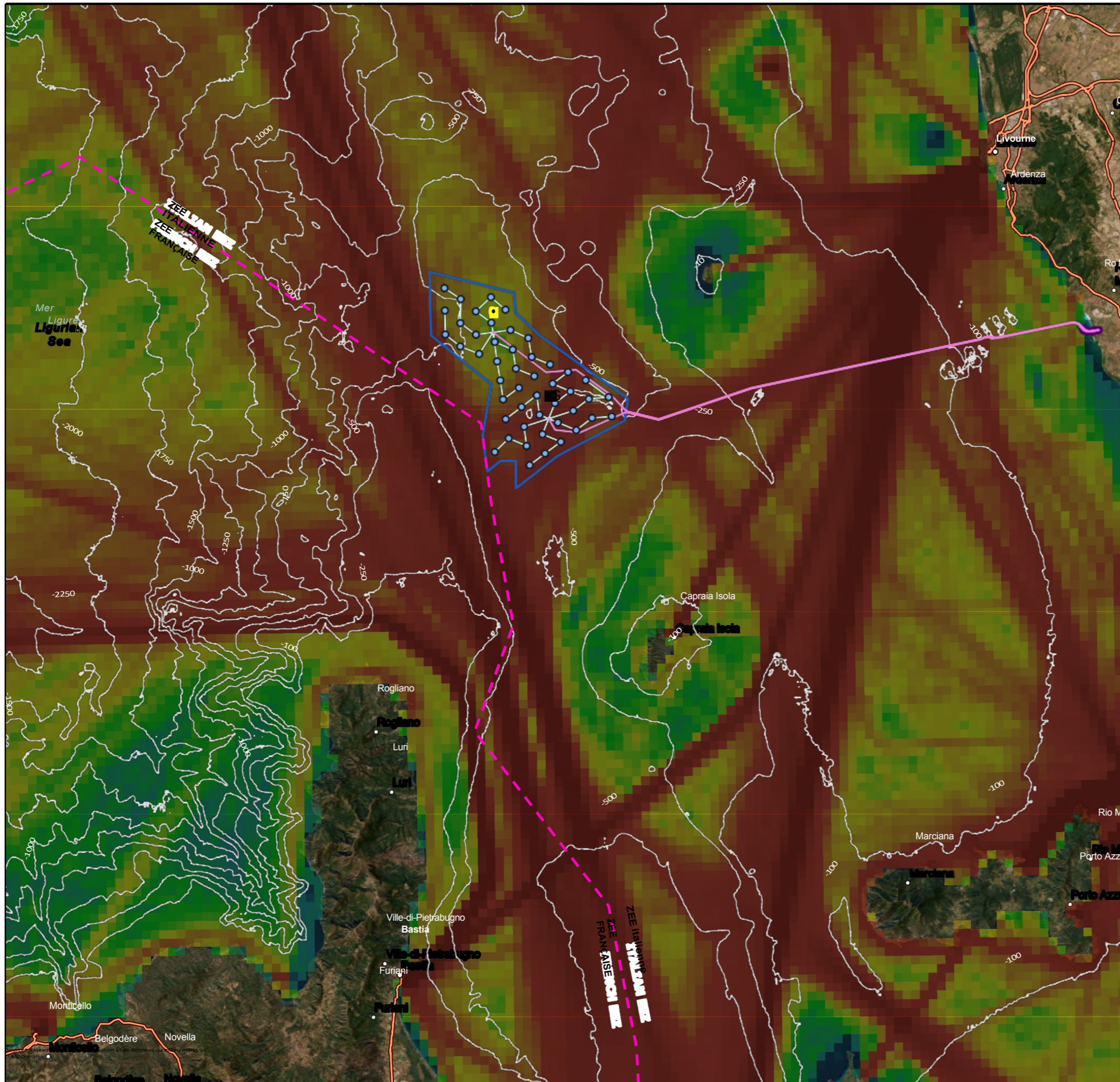
LÉGENDE

- GÉNÉRATEUR ÉOLIEN
- SOUS-STATION ÉLECTRIQUE OFFSHORE
- CÂBLE INTER-RÉSEAU
- CÂBLE D'EXPORTATION HDD
- ZONE OFFSHORE
- OWF
- ZONE ÉCONOMIQUE EXCLUSIVE
- ITINÉRAIRE DES NAVIRES DE PÊCHE



ERM		Projet de faisabilité technique et économique du parc éolien offshore flottant « Atis » Étude d'impact environnemental	
Itinéraire des bateaux de pêche			
Scala	1:450 000	Numéro de projet	0708504
Révision	00	Date	Février 2025
Mise en page	A3	Conçu par	SIM SIP
		FDS ATI-AMB-VIA-TRANSE-ROD-00 système de coordonnées : WGS 84 UTM 32N	

CONFIDENTIALITÉ : La publication de tout ou partie du présent document (ou d'un document substantiellement similaire ou dérivé) à des tiers est strictement interdite, sauf autorisation expresse d'Atis Floating Wind S.r.l. Toute publication non autorisée de tout ou partie du présent document (ou d'un document substantiellement similaire ou dérivé) constituera une violation de la confidentialité.



LÉGENDE

- ÉOLIENNE
- CÂBLE INTER-RÉSEAU POUR SOUS-STATION ÉLECTRIQUE OFFSHORE
- CÂBLE D'EXPORTATION HDD
- ZONE OFFSHORE
- OWF
- ZONE ÉCONOMIQUE EXCLUSIVE

DENSITÉ DE NAVIRES - TOUS NAVIRES

Itinéraire/km²/an

0 10 20 km



ERM Trafic maritime			
Echelle: 1:450 000	Numéro du projet: 0708504	Client:	
Révision: 00	Date: Février 2025		
Folio: A3	Mise en Dessinée par: SIM SIP	Fichier: ATI-AMB-VIA-TRANSF-R60b-00	
		système de coordonnées: WGS 84 UTM 32N	