



BDORTHO® - IGN || Cours d'eau BCAE4 - Arrêté du 21/01/2025 relatif aux règles de bonnes conditions agricoles et environnementales (BCAE)

Zones d'aptitudes

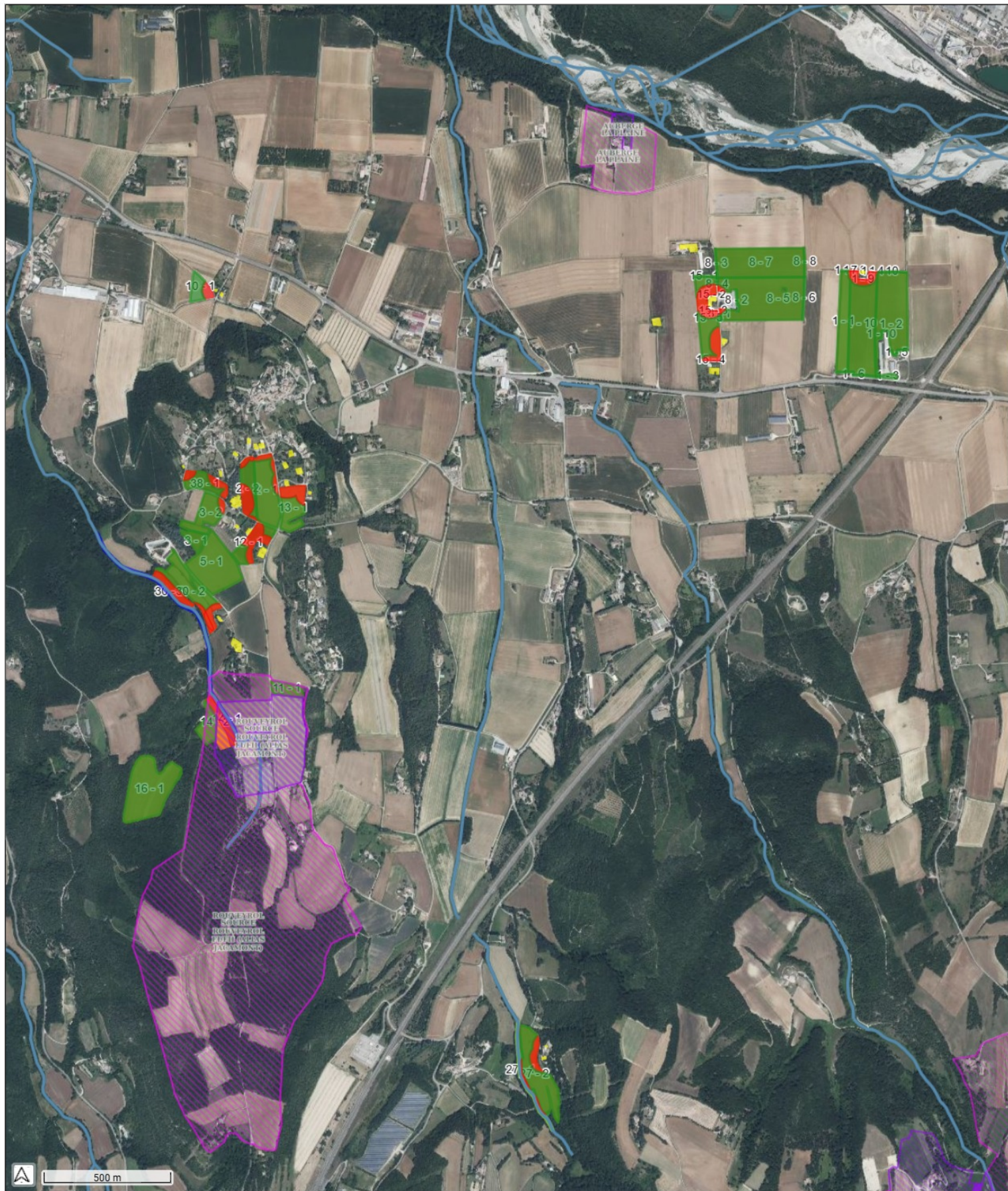
- Apte
- Interdit

Contraintes d'épandage

- Cours d'eau permanents et autres points d'eau
- Tiers

Unité d'épandage - Système cultural

- Non renseigné
- Cultures



BDORTH0® - IGN || Cours d'eau BCAA4 - Arrêté du 21/01/2025 relatif aux règles de bonnes conditions agricoles et environnementales (BCAE) || Périmètre Captage - [ARS]

Zones d'aptitudes	Contraintes d'épandage	Unité d'épandage- Système cultural
■ Apte	■ Tiers	■ Non renseigné
■ Interdit	■ Cours d'eau (bande enherbée ou ripisylve sur 10 m)	■ Cultures
■ Autorisé sous condition	■ PPR (Epandage sous conditions)	
	■ Cours d'eau permanents et autres points d'eau	



BDORTHO® - IGN || Cours d'eau BCAE4 - Arrêté du 21/01/2025 relatif aux règles de bonnes conditions agricoles et environnementales (BCAE) || Périmètre Captage - [ARS]

Zones d'aptitudes	Contraintes d'épandage	Unité d'épandage- Système cultural
■ Interdit	■ Tiers	■ Non renseigné
■ Apte	■ Cours d'eau permanents et autres points d'eau	■ Cultures
	■ Cours d'eau (bande enherbée ou ripisylve sur 10 m)	