



**Communauté de
Communes
Brioude Sud Auvergne**



Projet de construction d'un Pôle Viande

Commune de Cohade (43)

Dossier de demande d'autorisation environnementale

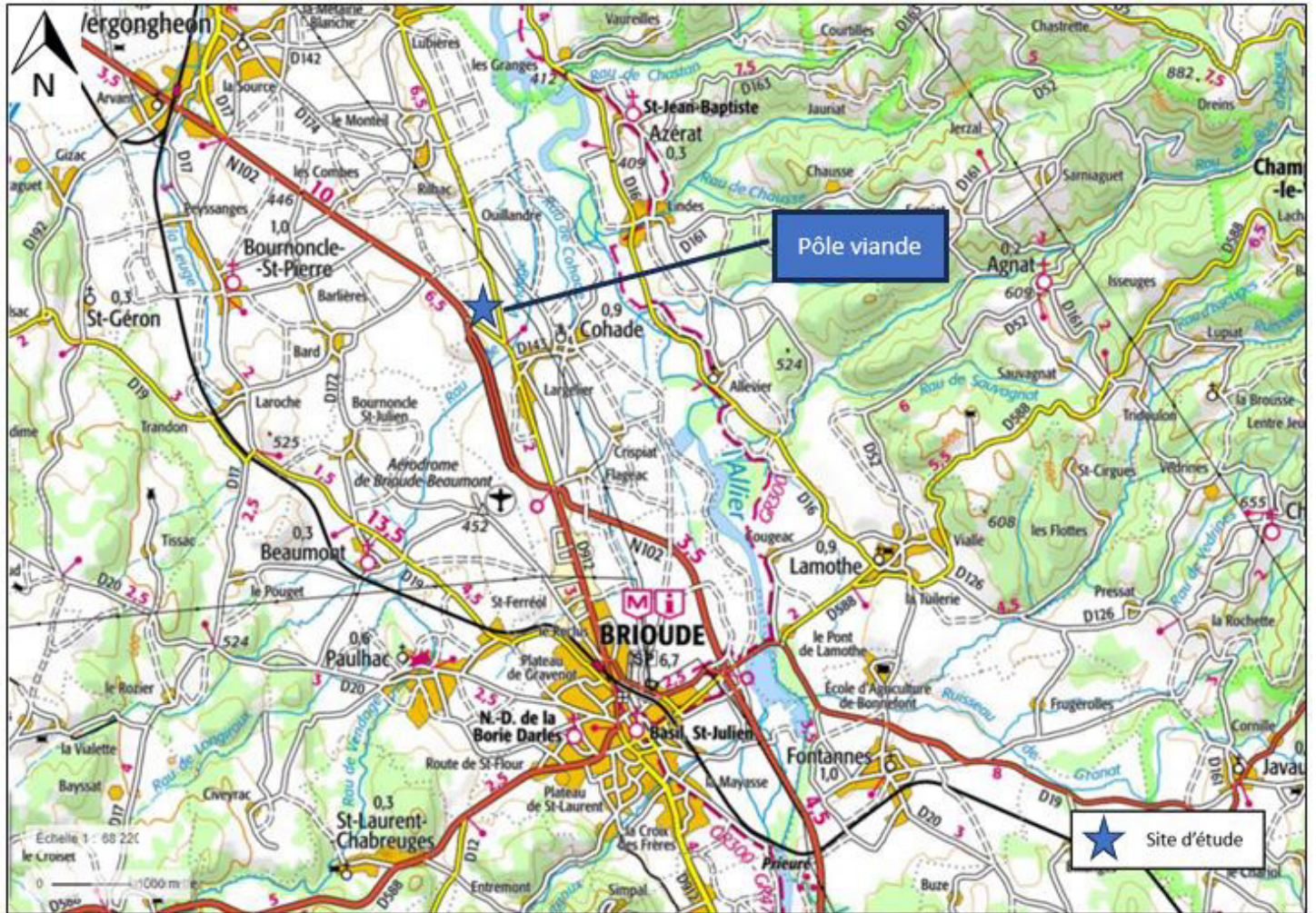
PJ n°2 – Éléments graphiques



Janvier 2026

Liste des figures

Figure 1 : Localisation du projet : carte IGN	3
Figure 2 : Vue aérienne de l'emprise ICPE et identification de l'environnement	4
Figure 3: Plan cadastral (<i>Source "Agence BAK Architectes"</i>)	5
Figure 4: Plan du site (<i>Source "Agence BAK Architectes"</i>)	6
Figure 5: Synoptique du process d'abattage et de découpe/transformation (<i>source « Programme technique détaillé du projet Pôle Viande » 05/07/24</i>).....	7
Figure 6 : Communes incluses dans le rayon d'affichage ICPE (3 km)	8
Figure 7: Vues en coupe du projet (<i>source "Agence BAK Architectes"</i>)	9
Figure 8: Vues des façades du projet (<i>source "Agence BAK Architectes"</i>)	10



Source : Géoportail

Figure 1 : Localisation du projet : carte IGN



Source : Géoportail

Figure 2 : Vue aérienne de l'emprise ICPE et identification de l'environnement

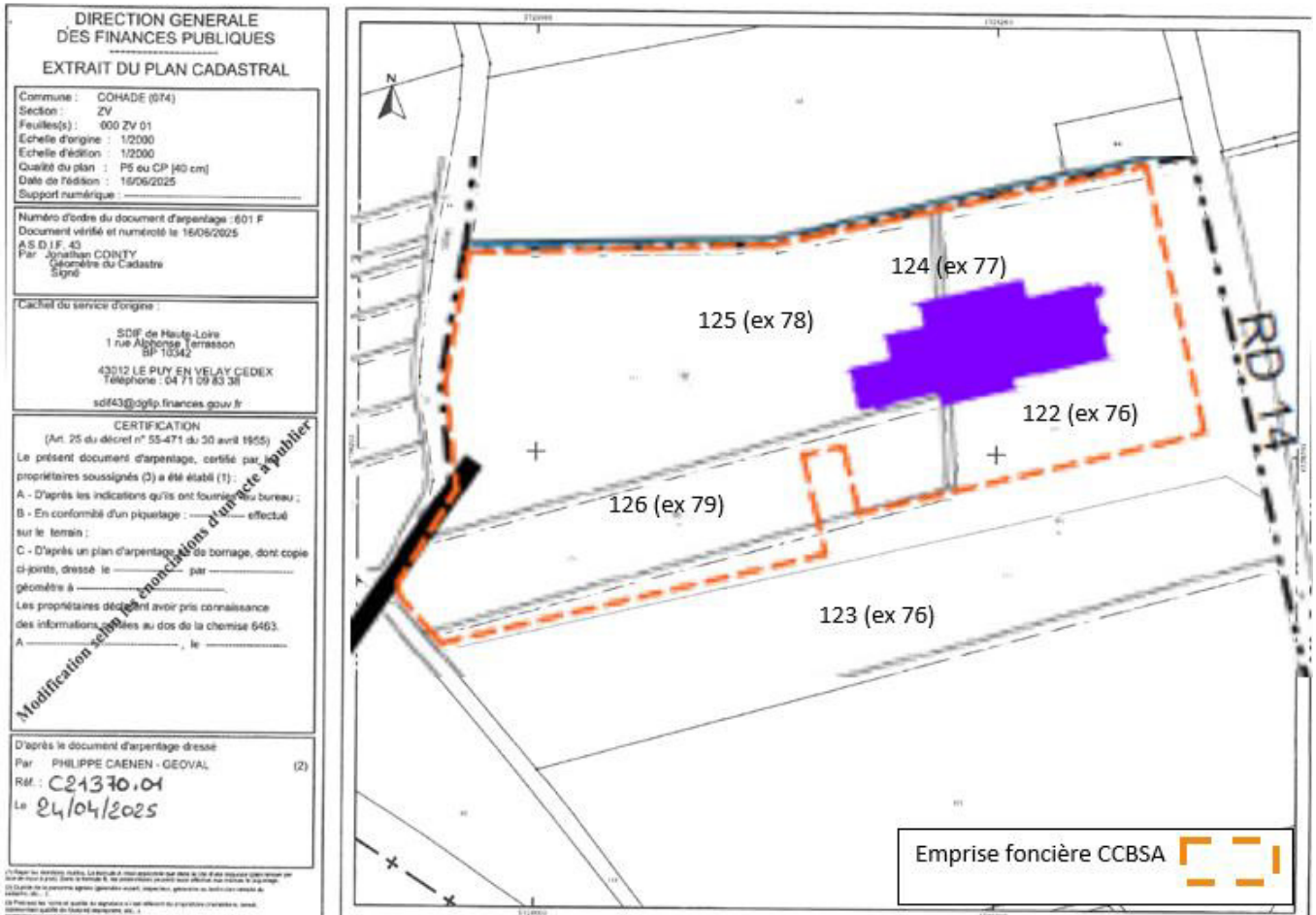


Figure 3: Plan cadastral (Source "Agence BAK Architectes")



Figure 4: Plan du site (Source "Agence BAK Architectes")

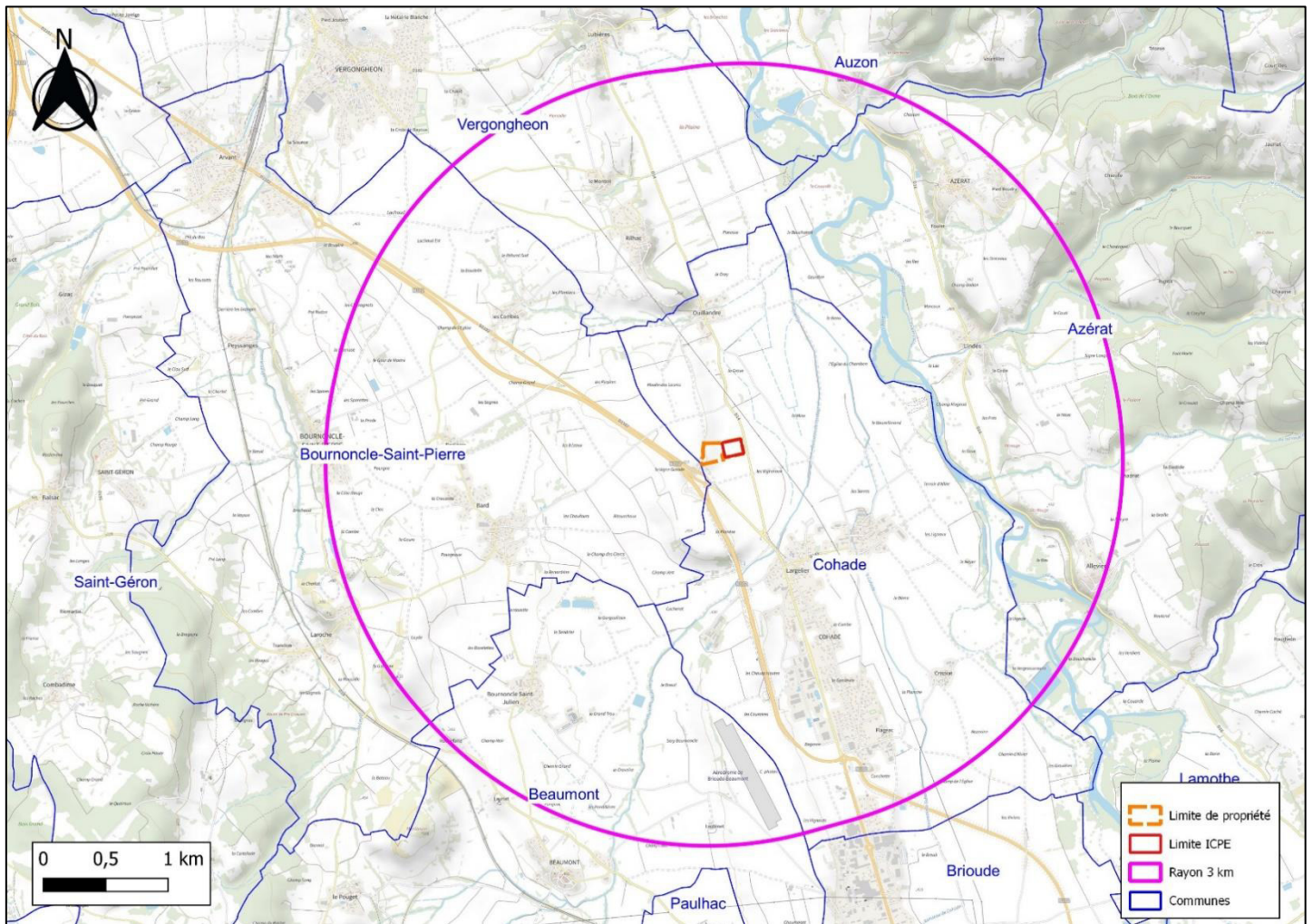


Figure 6 : Communes incluses dans le rayon d'affichage ICPE (3 km)

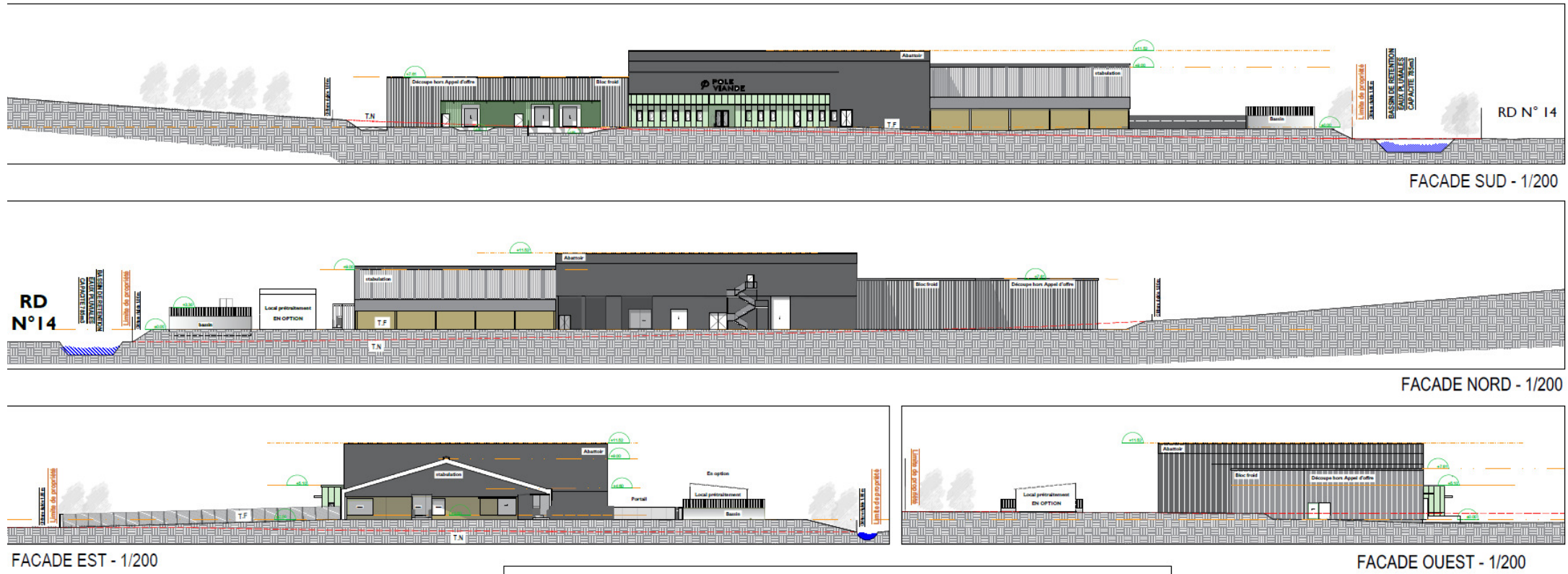
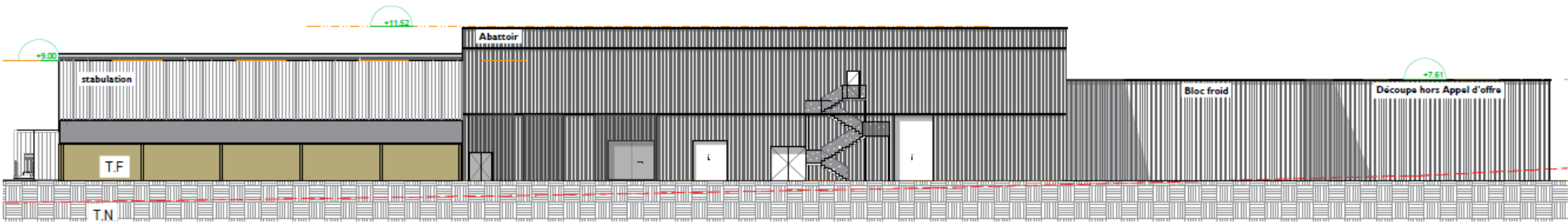


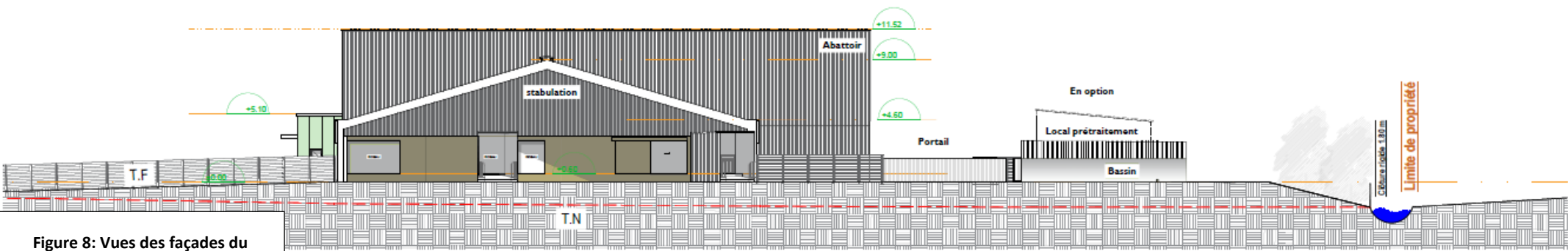
Figure 7: Vues en coupe du projet (source "Agence BAK Architectes")



FACADE SUD - 1/100

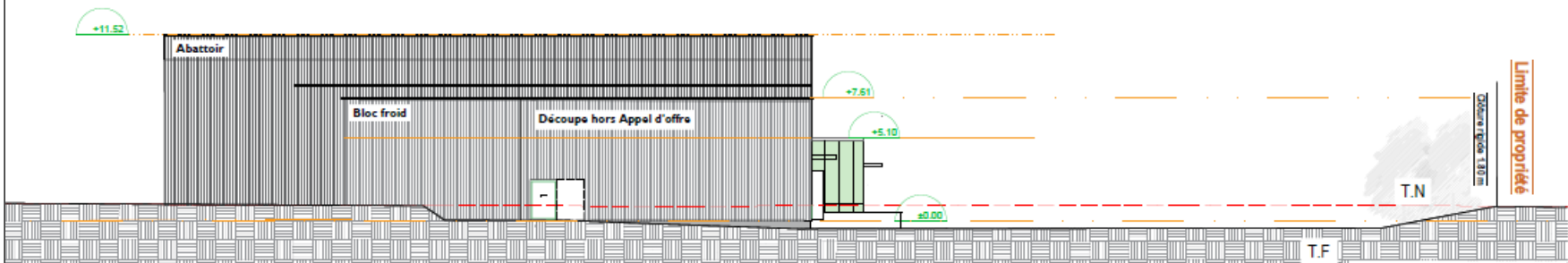


FACADE NORD - 1/100



FACADE EST - 1/100

Figure 8: Vues des façades du projet (source "Agence BAK Architectes")



FACADE OUEST - 1/100