

PLAN LOCAL D'URBANISME INTERCOMMUNAL

ANNEXES - ZONES INONDABLES



BLAIN

DOCUMENT DE TRAVAIL
VERSION POUR ARRÊTÉ : 26/11/2025



DGFiP Cadastre© 04-2025
Échelle courante : 1:16835
Réalisation : CITADIA
Version du 19-11-2025

ZONES INONDABLES :

Zones inondables - type 1 : Atlas des zones inondables

Atlas des zones inondables (AZI)

Zones inondables - type 2 : Étude du syndicat Chère-Don-Isac

Cette donnée a pour vocation de se substituer à l'AZI pour les communes concernées

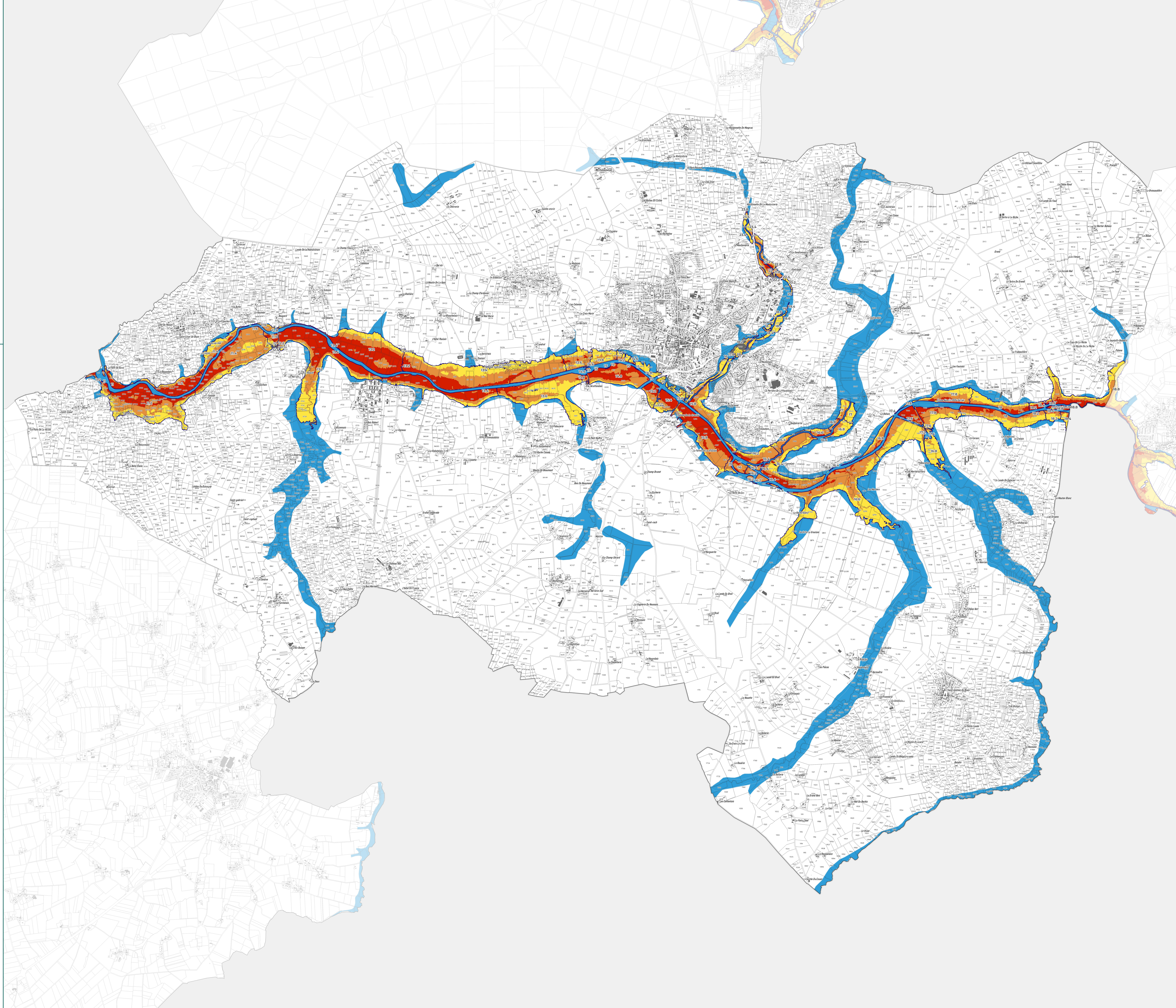
Niveau d'eau - Q100 ISAC (DDTM - 44)

Aléa d'inondation lissé - Q100 ISAC (DDTM - 44)

Moderé
Fort
Très fort

INFORMATIONS :

Limites communales
Parcelles cadastrales
Bati dur
Bati léger



PLAN LOCAL D'URBANISME INTERCOMMUNAL

ANNEXES - ZONES INONDABLES



BOUVRON

DOCUMENT DE TRAVAIL
VERSION POUR ARRÊTÉ : 26/11/2025

DGFiP Cadastre© 04-2025
Échelle courante: 1:11678
Réalisation: CITADIA
Version du 19-11-2025



ZONES INONDABLES :
Zones inondables - type 1 : Atlas des zones inondables
Atlas des zones inondables (AZI)

Zones inondables - type 2 : Étude du syndicat Chère-Don-Isac
Cette donnée a pour vocation de se substituer à l'AZI pour les communes concernées

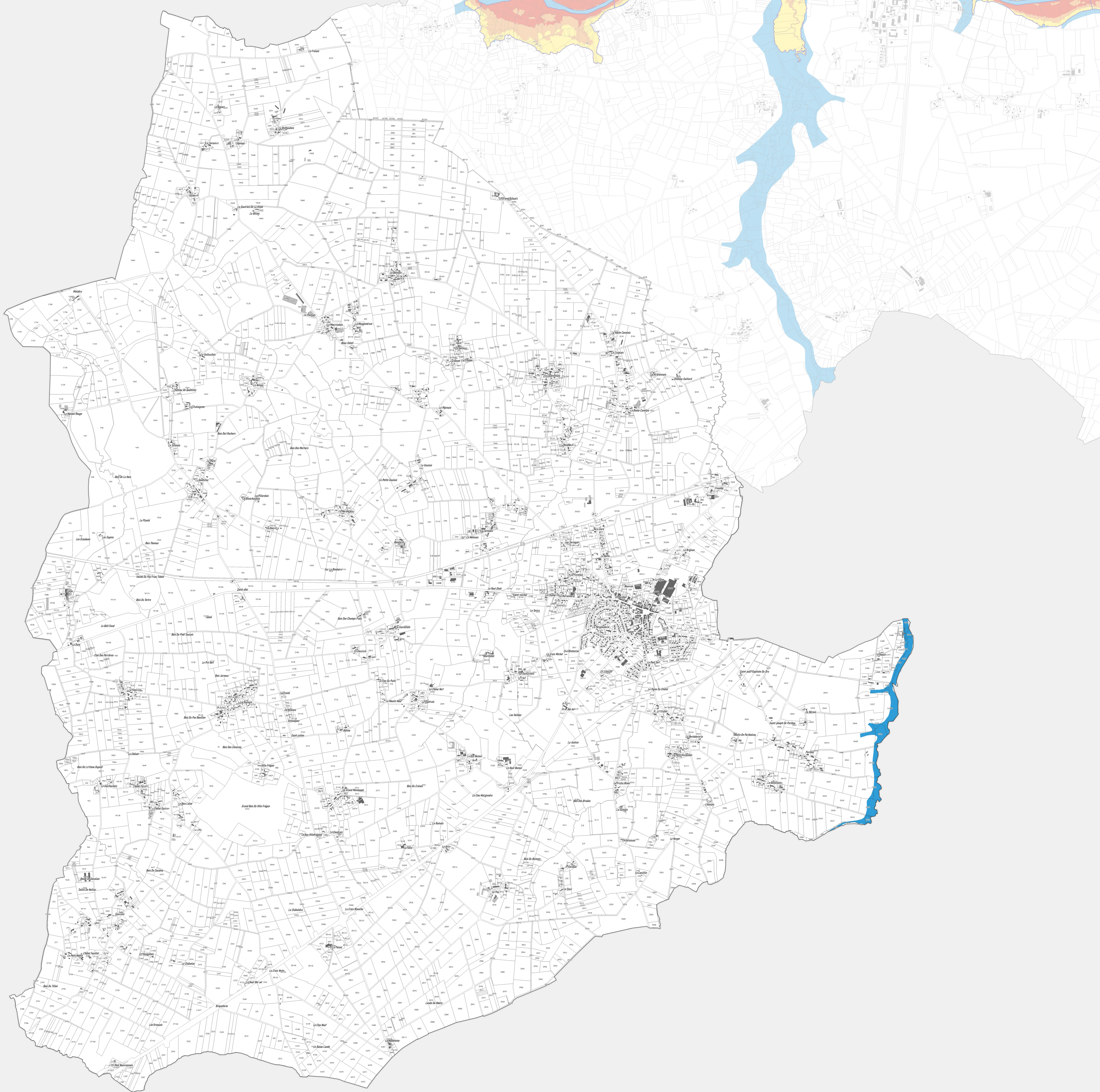
☒ Niveau d'eau - Q100 ISAC (DDTM - 44)

Aléa d'inondation lissé - Q100 ISAC (DDTM - 44)

- Modéré
- Fort
- Très fort

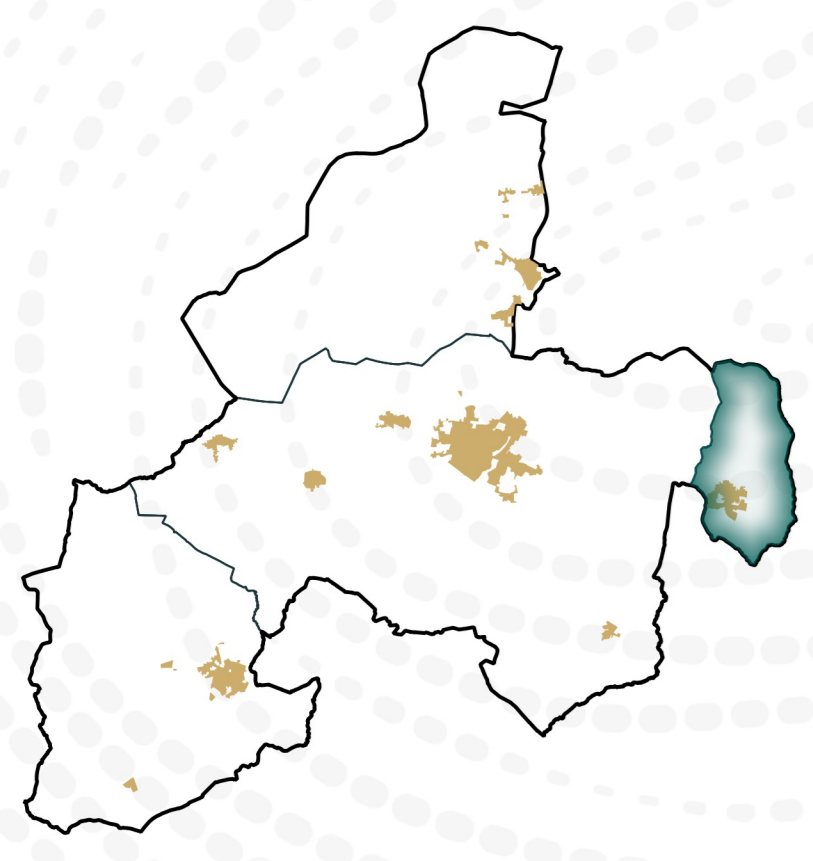
INFORMATIONS :

- Limites communales
- Parcelles cadastrales
- Bati dur
- Bati léger



PLAN LOCAL D'URBANISME INTERCOMMUNAL

ANNEXES - ZONES INONDABLES



LA CHEVALLERAIS

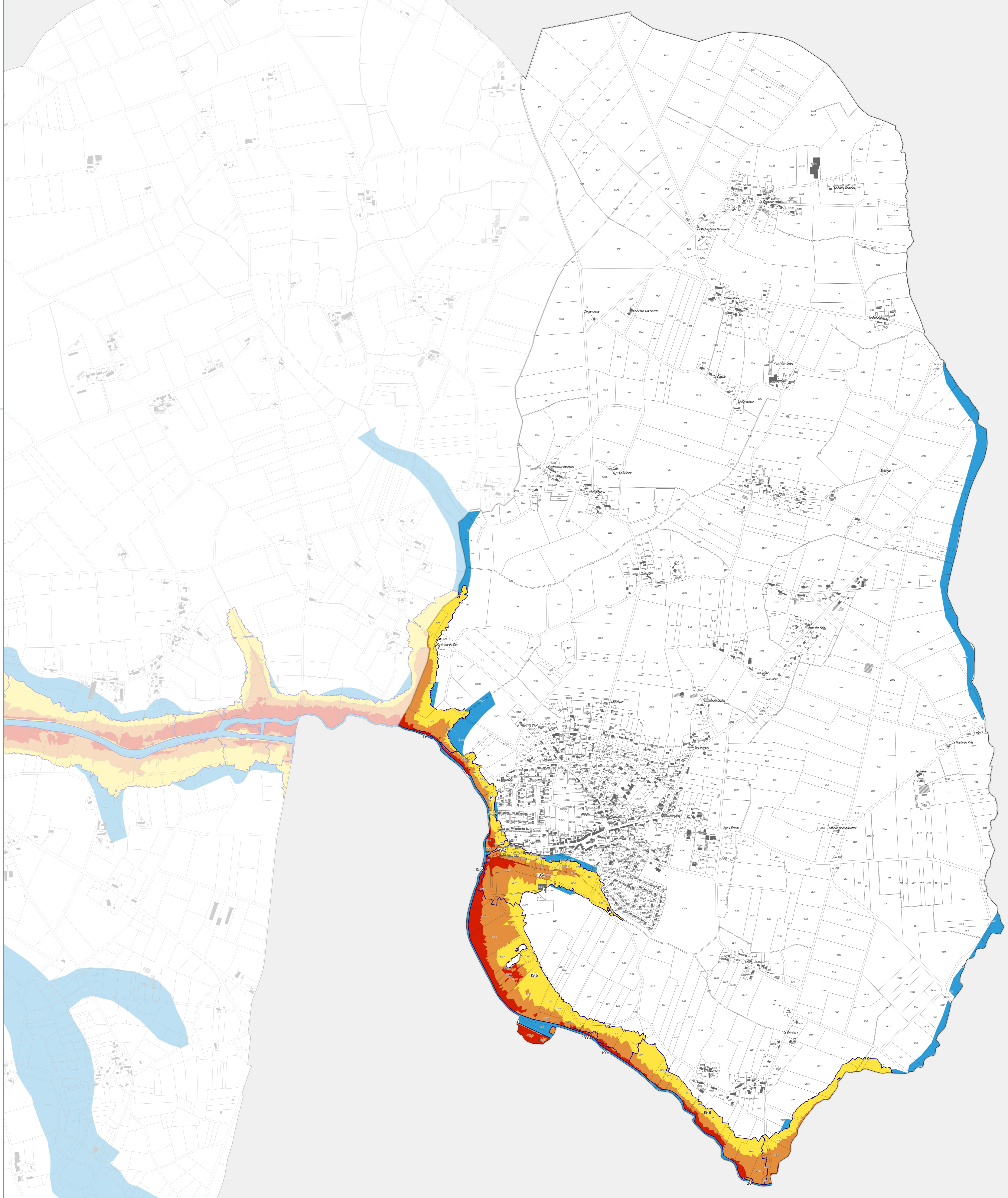
DOCUMENT DE TRAVAIL
VERSION POUR ARRÊT : 26/11/2025

DGFiP Cadastre© 04-2025
Echelle courants : 1:6766
Réalisation : CITADIA
Version du 19-11-2025



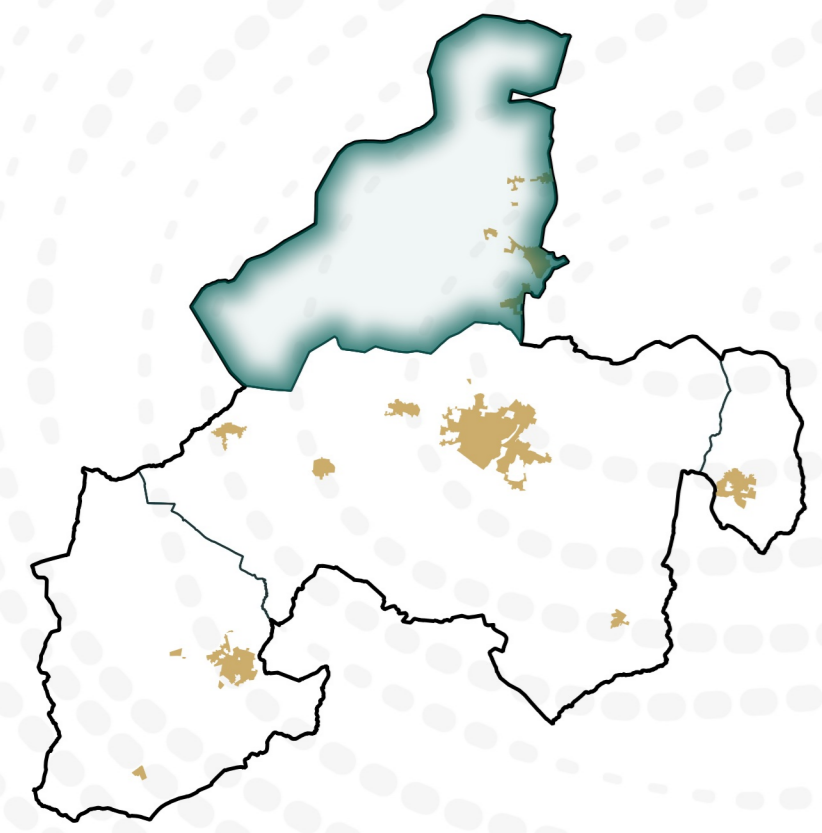
ZONES INONDABLES :
Zones inondables - type 1 : Atlas des zones inondables
Atlas des zones inondables (AZI)
Zones inondables - type 2 : Étude du syndicat Chère-Don-Isac
Cette donnée a pour vocation de se substituer à l'AZI pour les communes concernées
Niveau d'eau - Q100 ISAC (DDTM - 44)
Aléa d'inondation lissé - Q100 ISAC (DDTM - 44)
Modéré
Fort
Très fort

INFORMATIONS :
Limites communales
Parcelles cadastrales
Bati dur
Bati léger



PLAN LOCAL D'URBANISME INTERCOMMUNAL

ANNEXES - ZONES INONDABLES



LE GÂVRE

DOCUMENT DE TRAVAIL
VERSION POUR ARRÊT : 26/11/2025

DGFiP Cadastre© 04-2025
Échelle courante : 1:12401
Réalisation : CITADIA
Version du 19-11-2025



ZONES INONDABLES :

Zones inondables - type 1 : Atlas des zones inondables

Atlas des zones inondables (AZI)

Zones inondables - type 2 : Étude du syndicat Chère-Don-Isac

Cette donnée a pour vocation de se substituer à l'AZI pour les communes concernées

Niveau d'eau - Q100 ISAC (DDTM - 44)

Aléa d'inondation lissé - Q100 ISAC (DDTM - 44)

Modéré

Fort

Très fort

INFORMATIONS :

Limites communales

Parcelles cadastrales

Bati dur

Bati léger

