

# PLAN LOCAL D'URBANISME INTERCOMMUNAL

## ANNEXES - SIÈGES D'EXPLOITATIONS



BLAIN

DOCUMENT DE TRAVAIL  
VERSION POUR ARRÊT : 26/11/2025

DGFiP Cadastre© 04-2025  
Echelle courante: 1:16835  
Réalisation: CITADIA  
Version du 19-11-2025

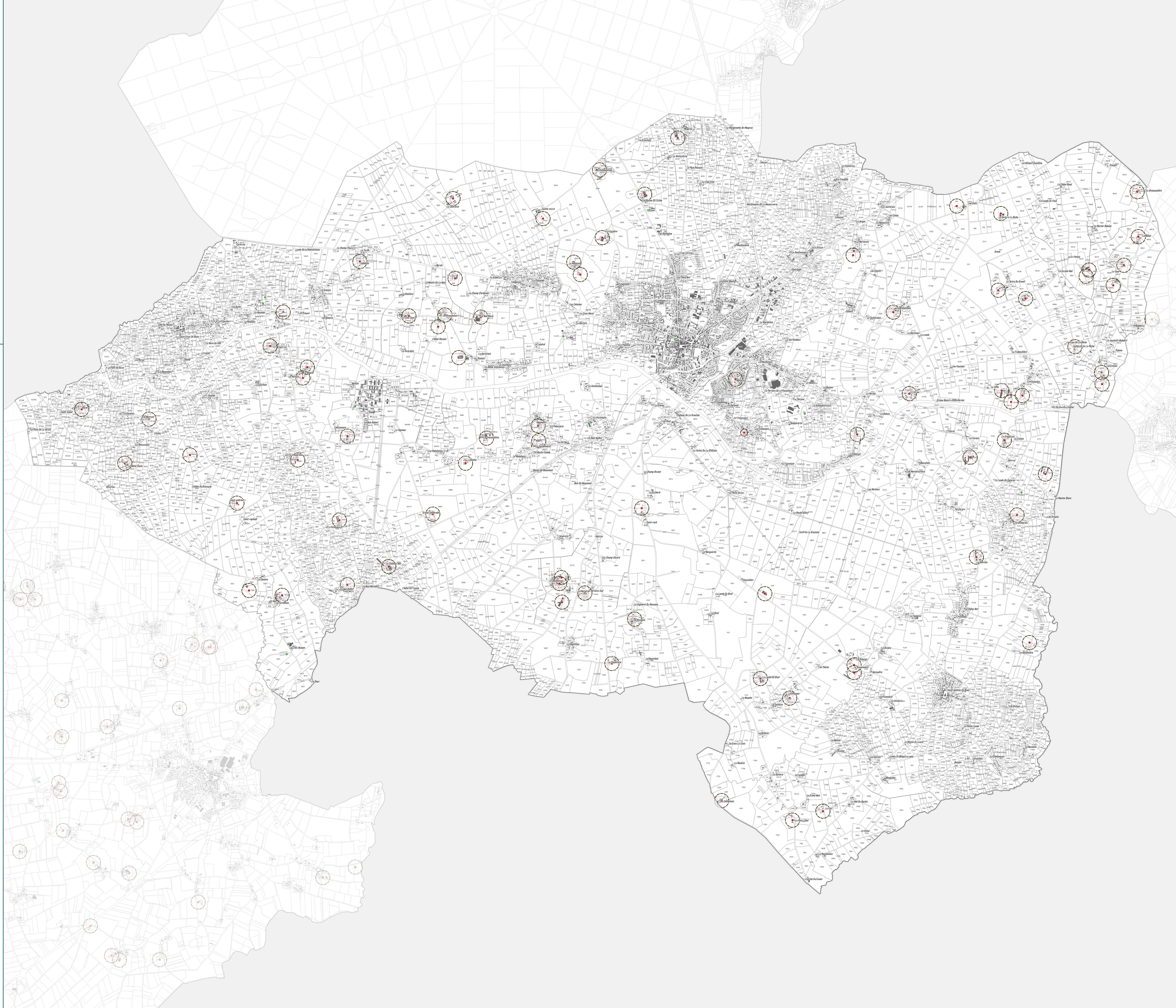


### SIÈGES D'EXPLOITATIONS :

- Tampon autour des sièges d'exploitations (100m et 50m (exploitation soumise au RSD))
- Sièges d'exploitations liés à l'élevage
- Sièges d'exploitations liés à la culture

### INFORMATIONS :

- ▭ Limites communales
- ▭ Parcelles cadastrales
- Bati dur
- Bati léger



# PLAN LOCAL D'URBANISME INTERCOMMUNAL

## ANNEXES - SIÈGES D'EXPLOITATIONS



**BOUVRON**

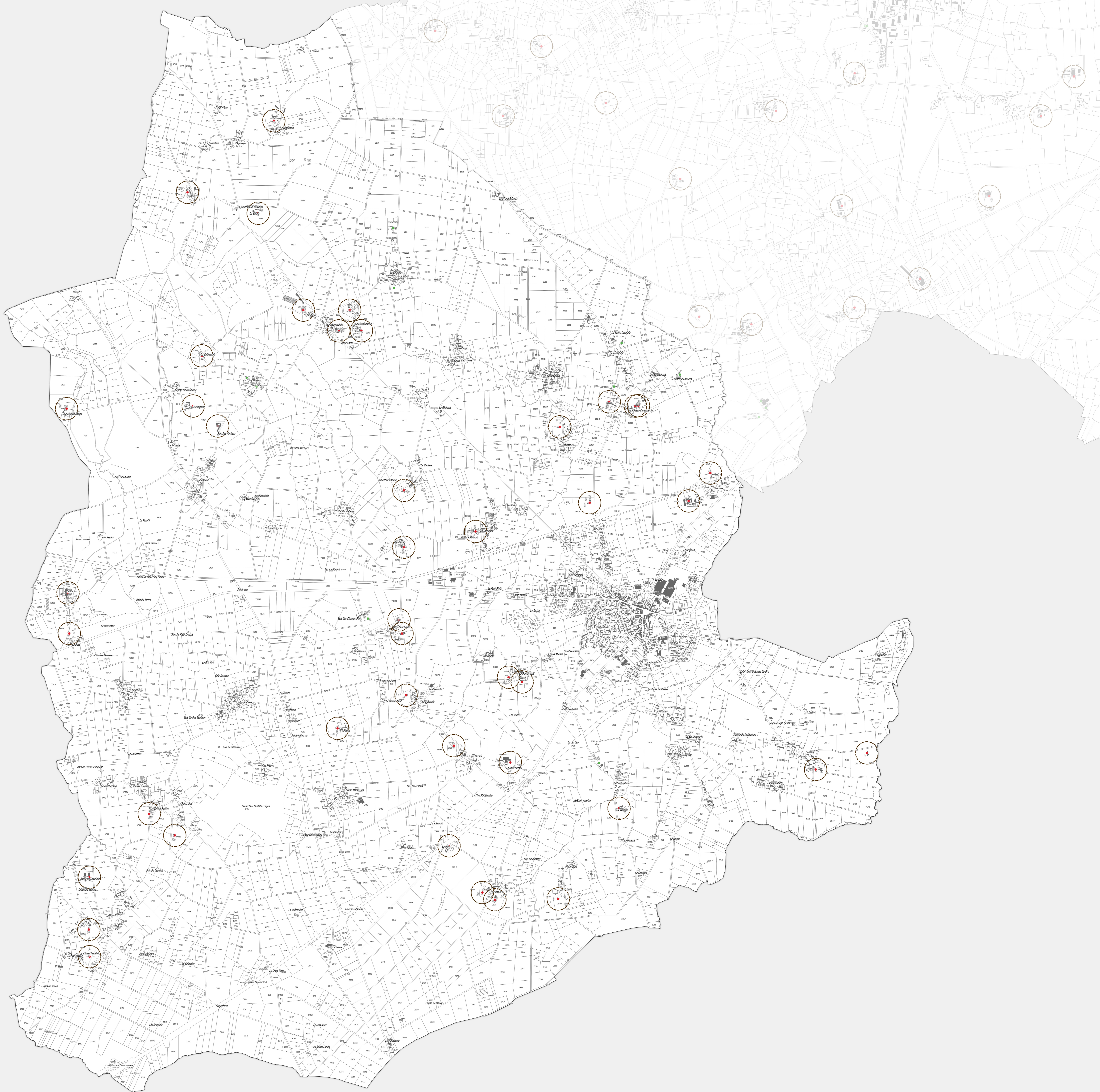
DOCUMENT DE TRAVAIL  
VERSION POUR ARRÊTÉ : 26/11/2025

DGFiP Cadastre© 04-2025  
Échelle courante: 1:11678  
Réalisation: CITADIA  
Version du 19-11-2025



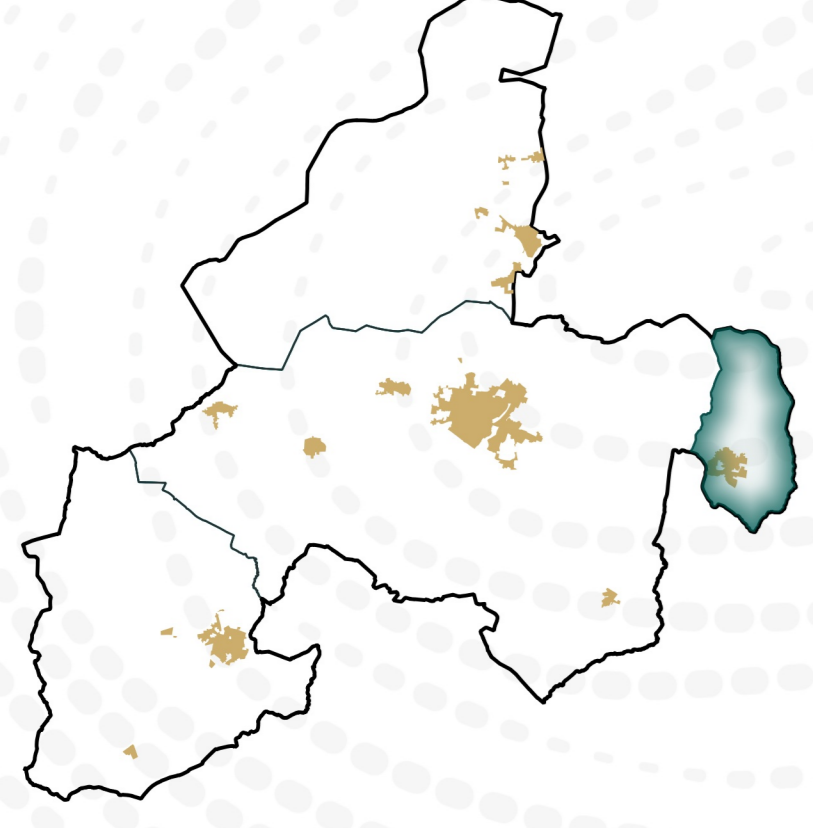
**SIÈGES D'EXPLOITATIONS :**  
■ Tampon autour des sièges d'exploitations (100m et 50m (exploitation soumise au RSD))  
● Sièges d'exploitations liés à l'élevage  
● Sièges d'exploitations liés à la culture

**INFORMATIONS :**  
□ Limites communales    ■ Parcelles cadastrales    ■ Bati dur    ■ Bati léger



# PLAN LOCAL D'URBANISME INTERCOMMUNAL

## ANNEXES - SIÈGES D'EXPLOITATIONS



LA CHEVALLERAIS

DOCUMENT DE TRAVAIL  
VERSION POUR ARRÊT : 26/11/2025

DGFiP Cadastre© 04-2025  
Échelle courante : 1:6766  
Réalisation : CITADIA  
Version du 19-11-2025



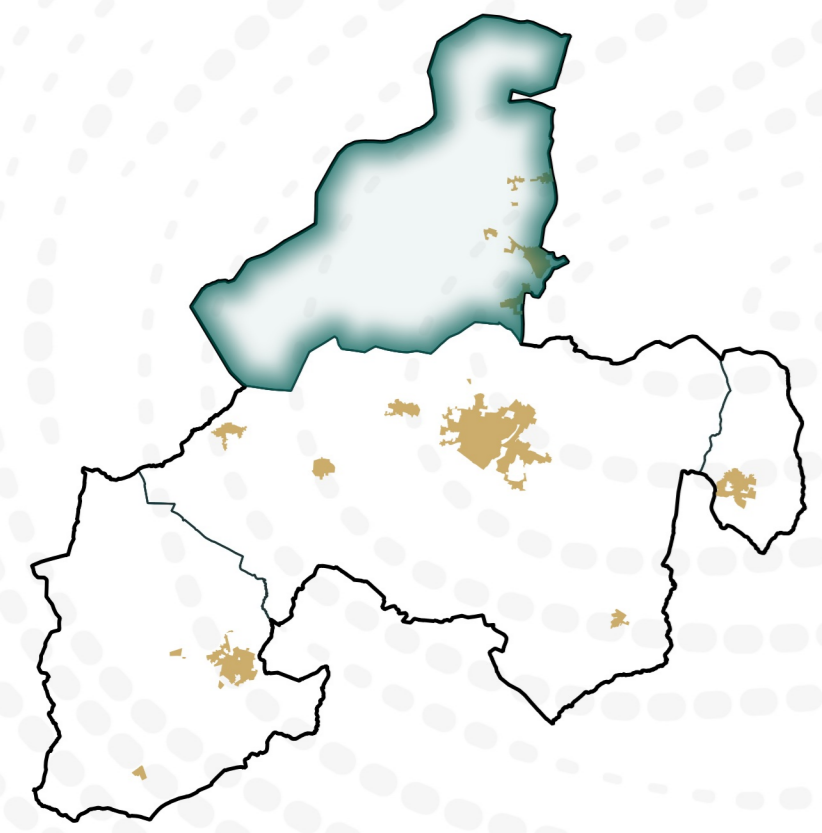
- SIÈGES D'EXPLOITATIONS :**
- Tampon autour des sièges d'exploitations (100m et 50m (exploitation soumise au RSD))
  - Sièges d'exploitations liés à l'élevage
  - Sièges d'exploitations liés à la culture

- INFORMATIONS :**
- Limites communales
  - ▭ Parcelles cadastrales
  - Bati dur
  - Bati léger



# PLAN LOCAL D'URBANISME INTERCOMMUNAL

## ANNEXES - SIÈGES D'EXPLOITATIONS



LE GÂVRE

DOCUMENT DE TRAVAIL  
VERSION POUR ARRÊT : 26/11/2025

DGFiP Cadastre© 04-2025  
Échelle courante : 1:2401  
Réalisation : CITADIA  
Version du 19-11-2025



### SIÈGES D'EXPLOITATIONS :

- Tampon autour des sièges d'exploitations (100m et 50m (exploitation soumise au RSD))
- Sièges d'exploitations liés à l'élevage
- Sièges d'exploitations liés à la culture

### INFORMATIONS :

- Limites communales
- Parcelles cadastrales
- Bati dur
- Bati léger

