

# PLAN LOCAL D'URBANISME INTERCOMMUNAL

## ANNEXES - MARGES DE REcul DES ROUTES



BLAIN

DOCUMENT DE TRAVAIL  
VERSION POUR ARRÊT : 26/11/2025



DGFiP Cadastre© 04-2025  
Echelle courante: 1:16835  
Réalisation: CITADIA  
Version du 19-11-2025

**MARGES DE REcul :**

- Secteur affecté par le bruit

**Classement sonore des routes**

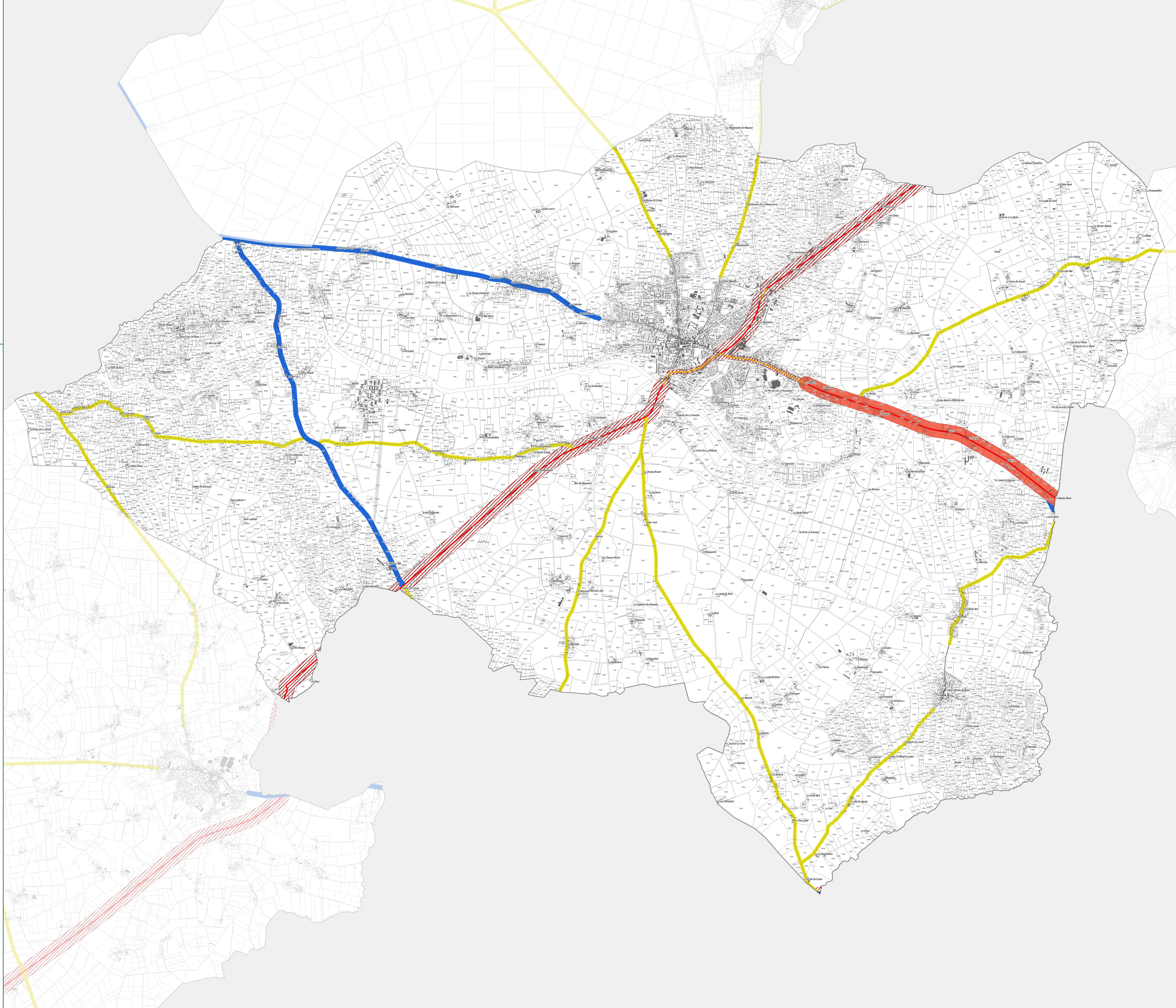
- Catégorie 1 (300 m)
- Catégorie 2 (250 m)
- Catégorie 3 (100 m)
- Catégorie 4 (50 m)
- Catégorie 5 (10 m)

**Marges des routes départementales**

- 25m
- 35m
- 100m

**INFORMATIONS :**

- Limites communales
- Parcelles cadastrales
- Bati dur
- Bati léger



# PLAN LOCAL D'URBANISME INTERCOMMUNAL

## ANNEXES - MARGES DE RECUK DES ROUTES



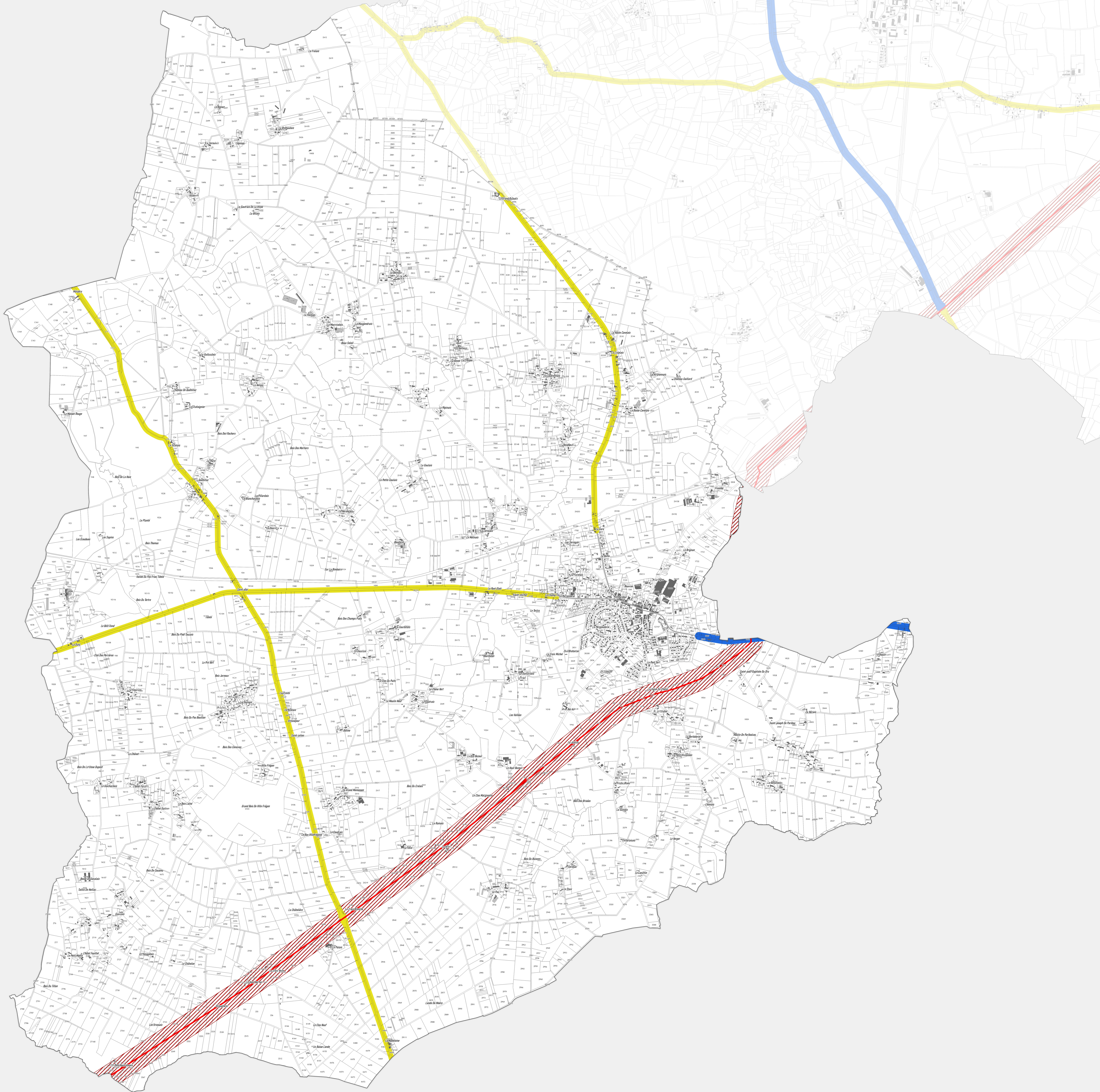
**BOUVRON**

DOCUMENT DE TRAVAIL  
VERSION POUR ARRÊT : 26/11/2025

DGFiP Cadastre© 04-2025  
Echelle courante : 1/11678  
Réalisation : CITADIA  
Version du 19-11-2025

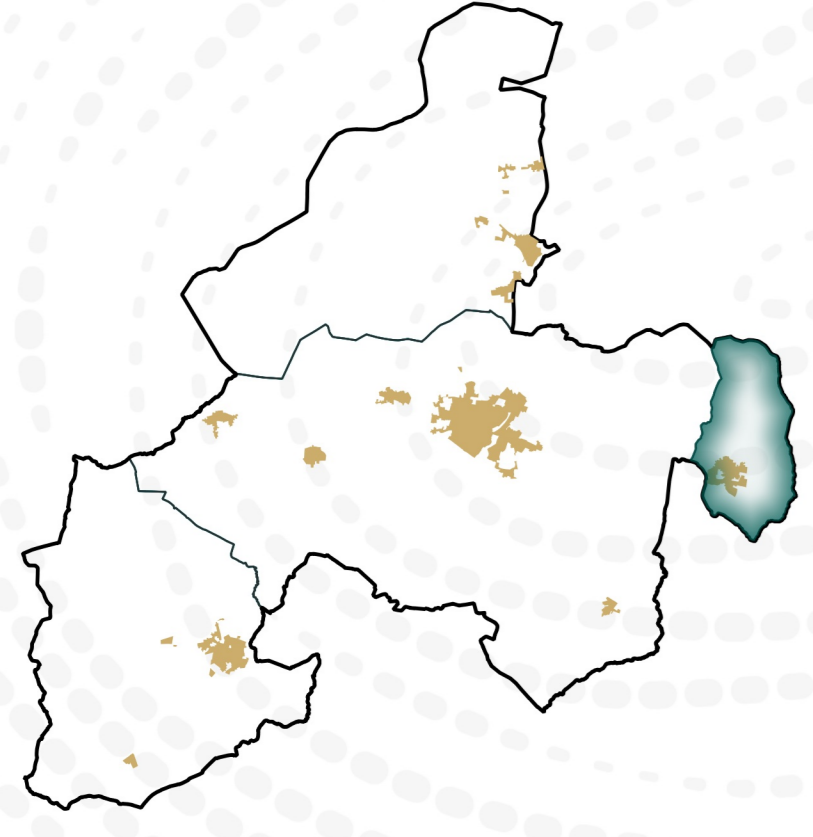


- MARGES DE RECUK :**
- Secteur affecté par le bruit
  - Classement sonore des routes**
  - Catégorie 1 (300 m)
  - Catégorie 2 (250m)
  - Catégorie 3 (100 m)
  - Catégorie 4 (50 m)
  - Catégorie 5 (10 m)
- Marges des routes départementales**
- 25m
  - 35m
  - 100m
- INFORMATIONS :**
- Limites communales
  - Parcelles cadastrales
  - Bati dur
  - Bati léger



# PLAN LOCAL D'URBANISME INTERCOMMUNAL

## ANNEXES - MARGES DE REcul DES ROUTES



LA CHEVALLERAI

DOCUMENT DE TRAVAIL  
VERSION POUR ARRÊT : 26/11/2025



DGFiP Cadastre© 04-2025  
Echelle courante : 1:6766  
Réalisation : CITADIA  
Version du 19-11-2025

**MARGES DE REcul :**  
[Hatched box] Secteur affecté par le bruit

**Classement sonore des routes**

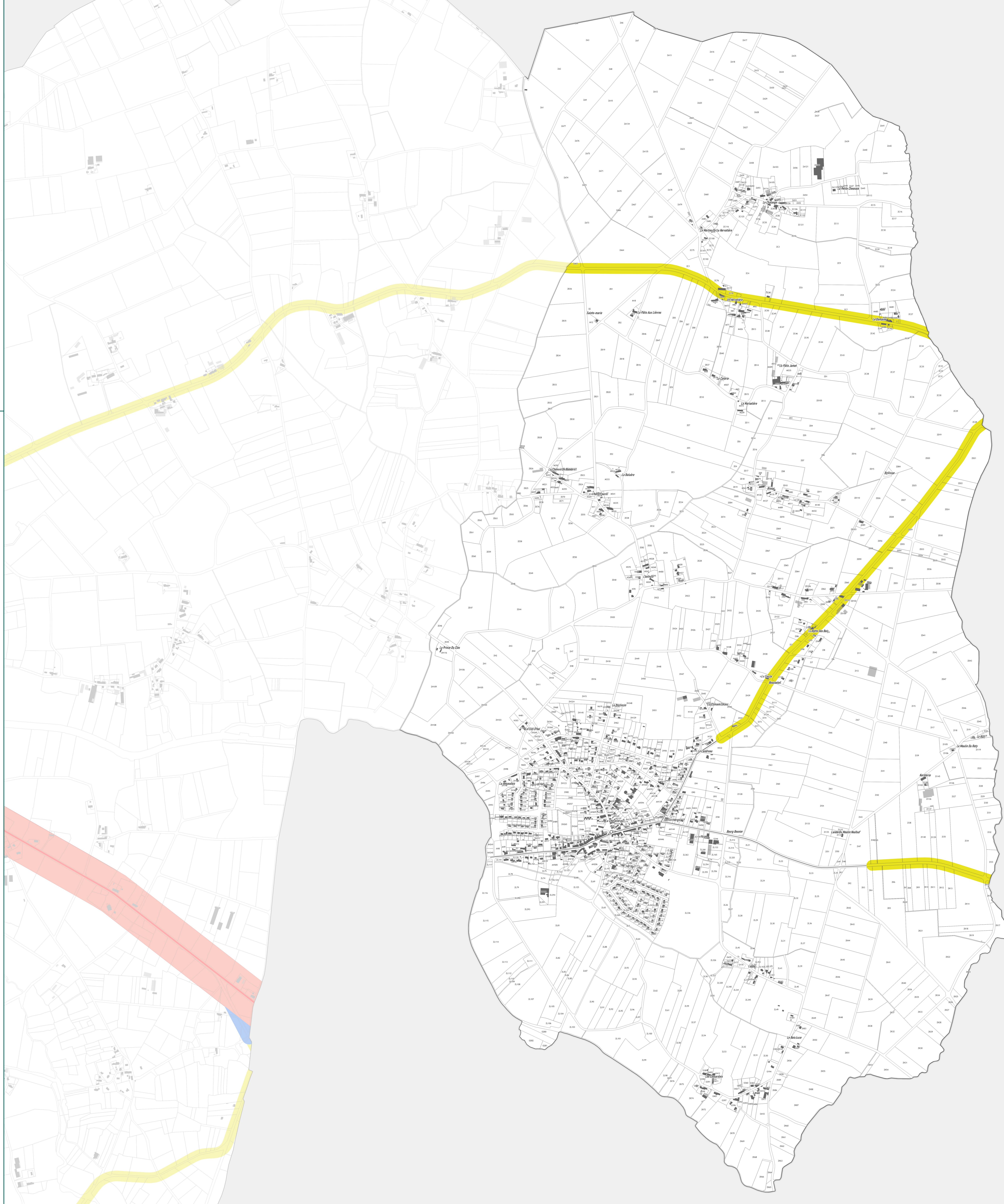
- [Purple line] Catégorie 1 (300 m)
- [Pink line] Catégorie 2 (250 m)
- [Red line] Catégorie 3 (100 m)
- [Orange line] Catégorie 4 (50 m)
- [Yellow line] Catégorie 5 (10 m)

**Marges des routes départementales**

- [Yellow box] 25m
- [Blue box] 35m
- [Red box] 100m

**INFORMATIONS :**

- [Thin grey line] Limites communales
- [Thin grey line] Parcelles cadastrales
- [Dark grey box] Bati dur
- [Light grey box] Bati léger



# PLAN LOCAL D'URBANISME INTERCOMMUNAL

## ANNEXES - MARGES DE REcul DES ROUTES



LE GÂVRE

DOCUMENT DE TRAVAIL  
VERSION POUR ARRÊT : 26/11/2025

DGFiP Cadastre© 04-2025  
Echelle courante : 1/2401  
Réalisation : CITADIA  
Version du 19-11-2025



- MARGES DE REcul :**
- Secteur affecté par le bruit
- Classement sonore des routes**
- Catégorie 1 (300 m)
  - Catégorie 2 (250m)
  - Catégorie 3 (100 m)
  - Catégorie 4 (50 m)
  - Catégorie 5 (10 m)
- Marges des routes départementales**
- 25m
  - 35m
  - 100m
- INFORMATIONS :**
- Limites communales
  - Parcelles cadastrales
  - Bati dur
  - Bati léger

