

# DEMANDE DE PERMIS DE CONSTRUIRE

Projet:

**Implantation d'une centrale photovoltaïque au sol  
Commune de Saint-Gérand-de-Vaux (03)**

Maitre d'ouvrage:

**EE AGRISOLAIRE 04**  
70 avenue de Clichy  
75017 PARIS

**PIECE n° PC 1**

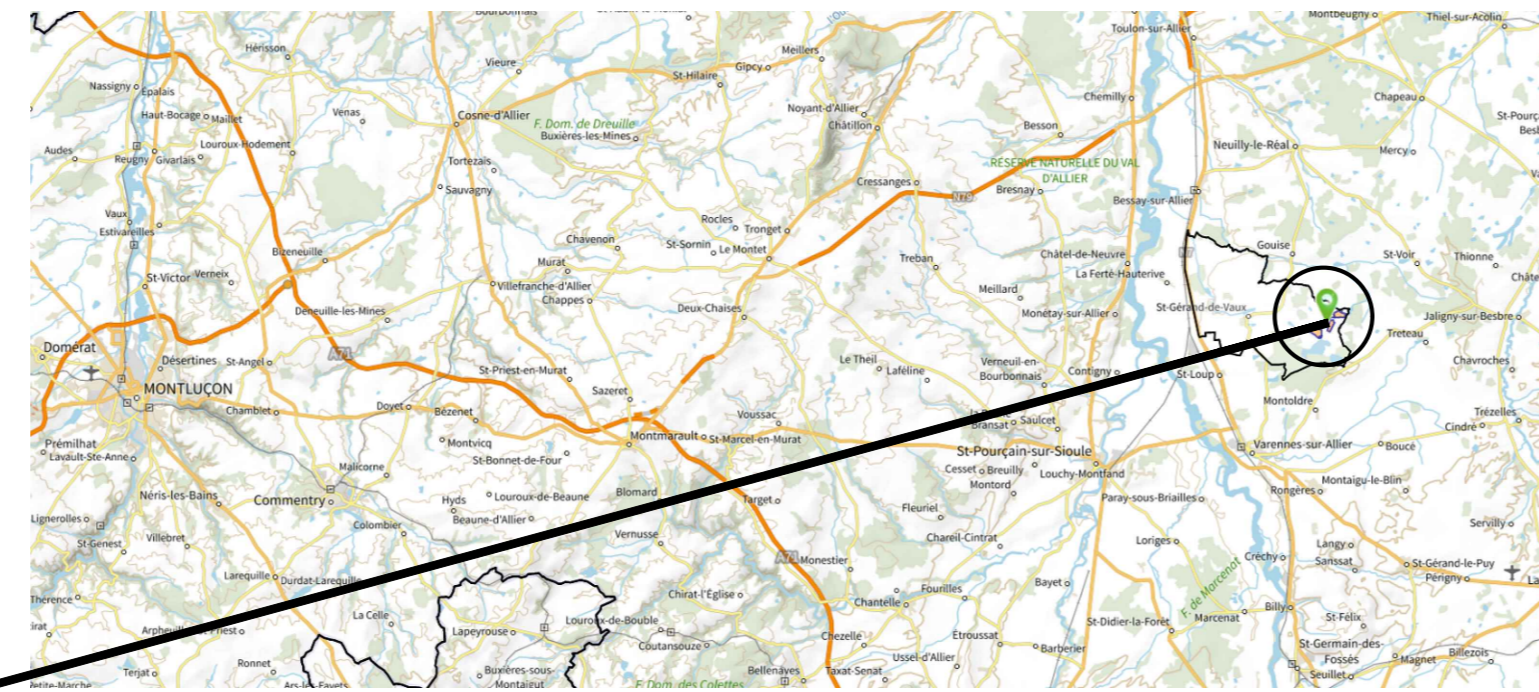
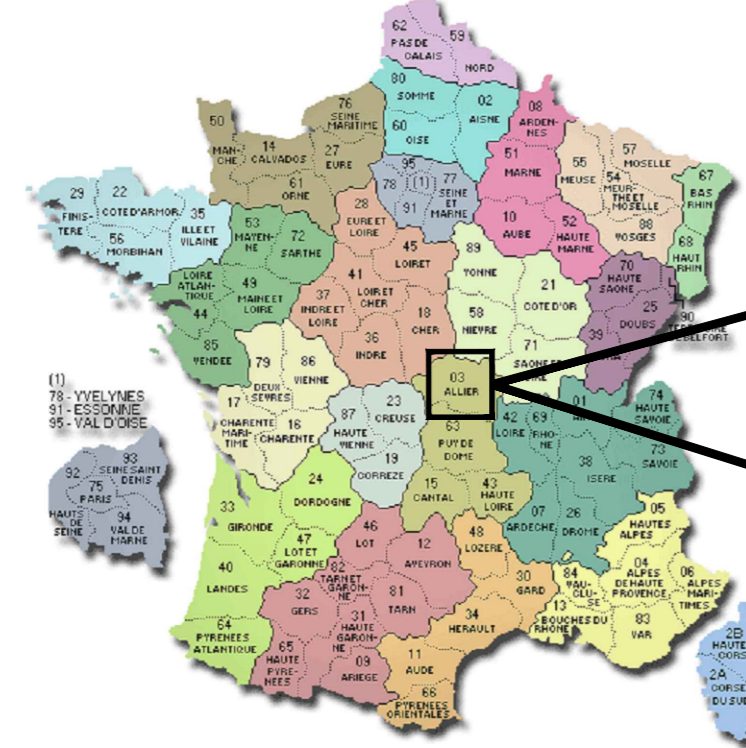
**CARTE IGN  
VUE AERIENNE  
EXTRAIT CADASTRAL**  
(10 000e à 200 000e)

date de création : 29/10/2022  
modification n°1 :  
modification n°2 :  
modification n°3 :  
modification n°4 :  
modification n°5 :

**SARL ATELIER R2**  
24 rue de Poitiers  
86130 JAUNAY-MARIGNY  
Tél : 06 88 60 66 28  
jrocher1@hotmail.fr



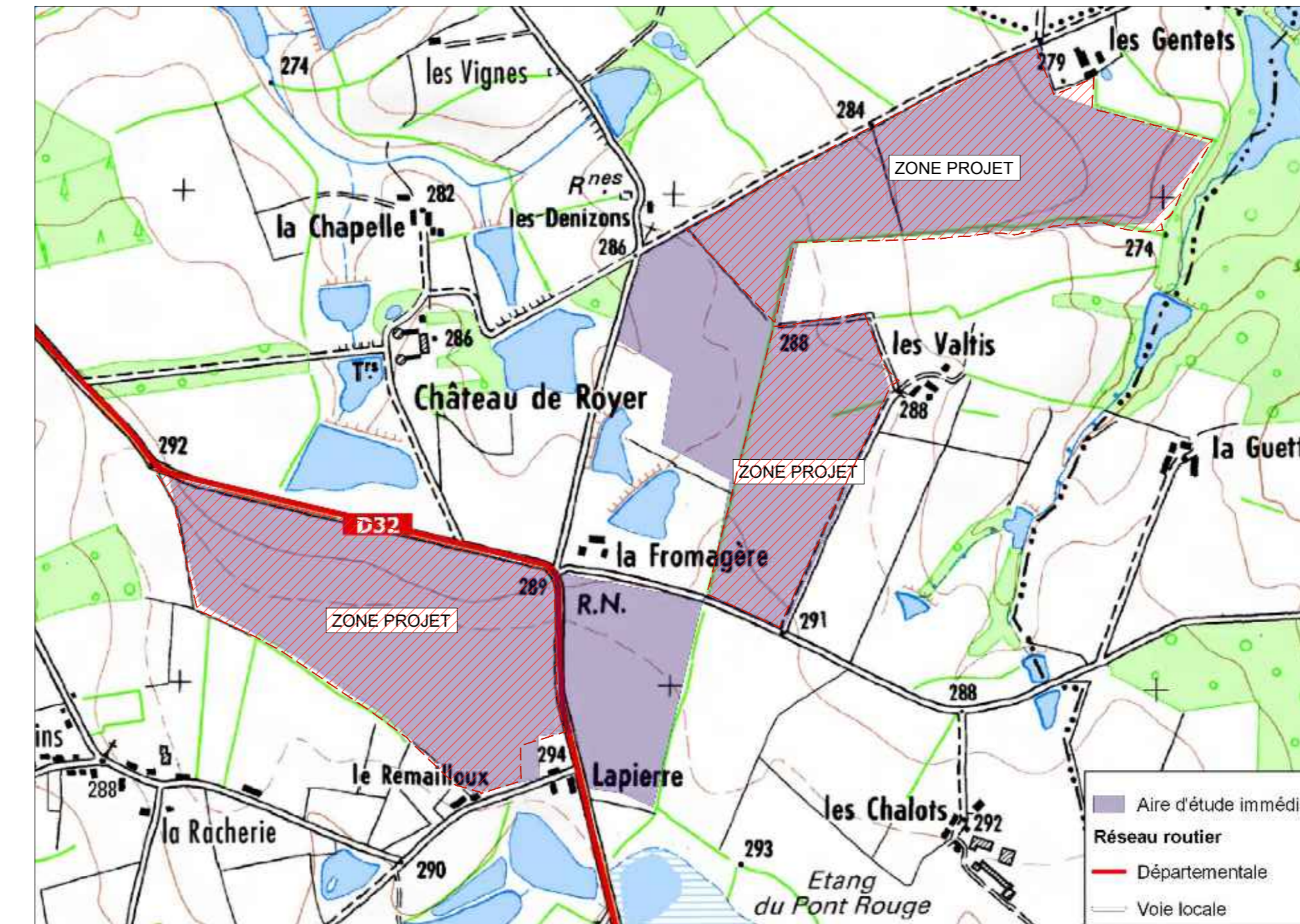
**SARL ATELIER r2**  
ATELIER D'ARCHITECTURE  
24 Rue de Poitiers - 86130 Jaunay-Marigny  
jrocher1@hotmail.fr - 09 83 23 19 05 - 06 88 60 66 28  
RCS Poitiers 539 733 774  
Numéro d'inscription à l'ordre régional POI S01202



Carte IGN\_Echelle : 1/200 000e



Vue aérienne\_Echelle : 1/100 000e

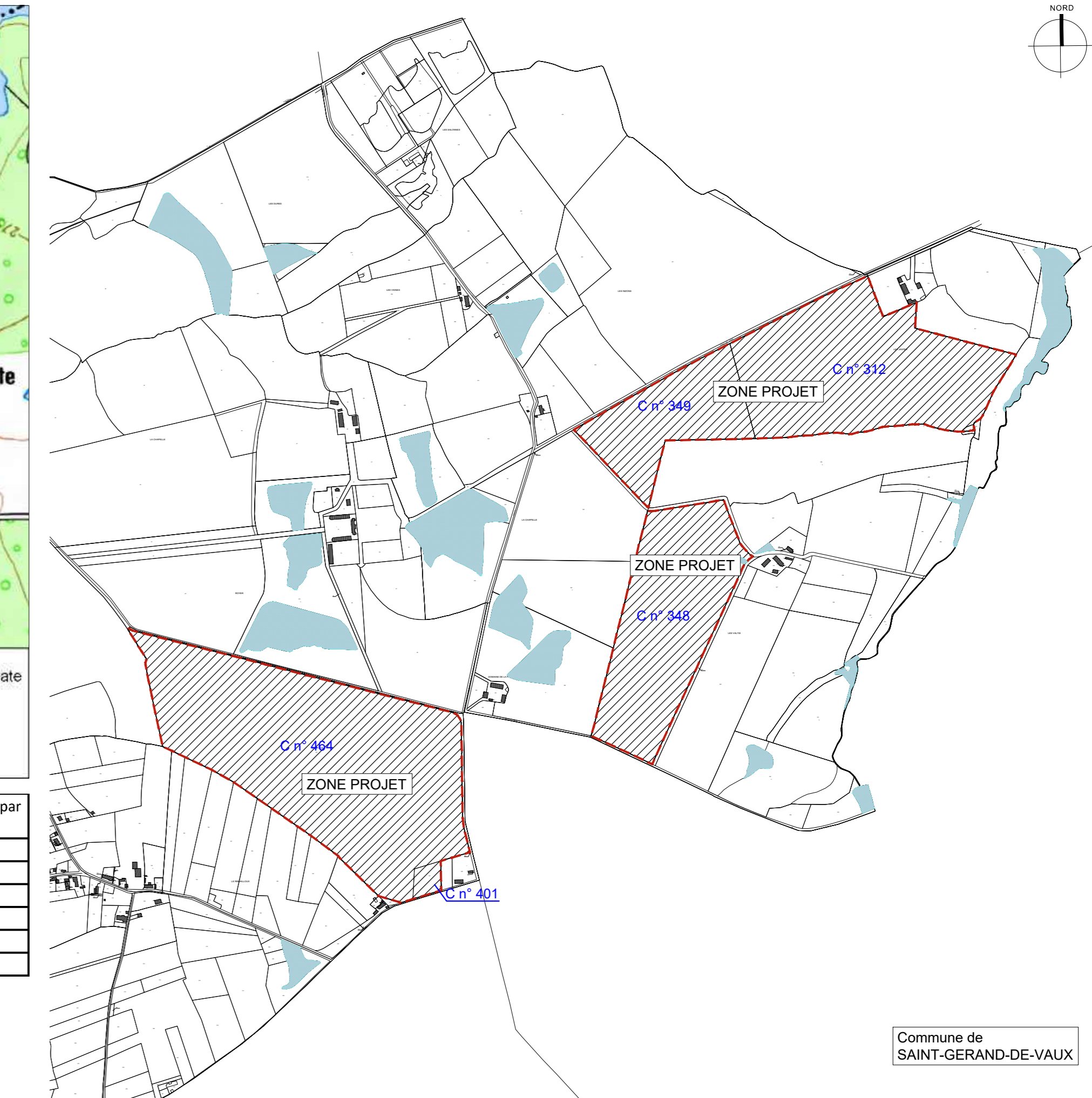


Carte IGN\_Echelle : 1/10 000e

- Périmètre parcellaire
- Emprise du projet
- Zone d'implantation des panneaux photovoltaïques

Section	Références cadastrales	Superficies Cadastreales	Superficies concernées par le projet
Commune de SAINT-GERAND-DE-VAUX			
C	312	174 405m <sup>2</sup>	174 405m <sup>2</sup>
C	348	133 505m <sup>2</sup>	133 505m <sup>2</sup>
C	349	73 725m <sup>2</sup>	73 725m <sup>2</sup>
C	464	283 075m <sup>2</sup>	283 075m <sup>2</sup>
C	401	6 790m <sup>2</sup>	~ 4 775m <sup>2</sup>

Descriptif des surfaces



Commune de  
SAINT-GERAND-DE-VAUX

Cadastre 1/10 000e