



# Présentation Corsica Sole

# Sommaire

- 1 Introduction
- 2 Nos valeurs
- 3 Le marché de l'énergie renouvelable
- 4 Nos solutions
- 5 Nos réalisations
- 6 RSE

# Introduction

# Notre histoire

**Corsica Sole est un producteur indépendant d'énergie solaire, leader du stockage d'énergie en Europe.** En pleine croissance, l'entreprise exploite aujourd'hui **plus de 150 MWc de centrales photovoltaïques** et **plus de 360 MWh de capacités de stockage d'énergie**. Elle développe un portefeuille de projets à l'échelle européenne représentant **plus de 1 GW de solaire et 5 GWh de stockage**, dont **près de 3 GWh seront déployés d'ici 2028**.

**Spécialiste des Zones Non Interconnectées (ZNI)** depuis 2009, Corsica Sole développe, finance, construit et exploite ses propres projets, en France et en Europe.


L'entreprise **accompagne la transformation des systèmes énergétiques** en combinant production renouvelable et solutions de flexibilité réseau.

Corsica Sole se développe également dans le domaine de **l'hydrogène renouvelable**, avec des projets visant à **valoriser les surplus d'électricité solaire** et à contribuer à la décarbonation des usages énergétiques.

**Corsica Sole** déploie son **savoir-faire** pour apporter, par les énergies renouvelables et **l'innovation technologique**, une réponse pertinente à la transition énergétique pour **lutter contre le changement climatique**.



# Les fondateurs



**Paul ANTONIOTTI**  
Président



**Michael COUDYSER**  
Directeur Général

# Dates clés

2009



Création de Corsica Sole.

2010

Mise en service de la première centrale photovoltaïque.

2015



Mise en service de la première centrale solaire hybride : photovoltaïque au sol (4,4 MWc) avec stockage d'énergie (4,3 MWh).

2018



- 1er producteur d'électricité indépendant de Corse.
- Mise en service de la première centrale photovoltaïque (10 MWc) sur un site SEVESO en activité.

2020



Lancement du premier financement participatif pour les centrales solaires de Saint Quentin (6,5 MWc) du Dropt et de Picarreau (27 MWc).

2022



Expansion en Europe par la mise en service de la plus grande centrale de stockage d'énergie sous forme de batteries à Deux-Acres (Belgique), avec une capacité de 100 MWh.

2023



- Financement de la première centrale solaire (14,5 MWc) avec CPPA (Corporate Power Purchase Agreement)
- Création de la Joint-Venture Baltic Storage Platform avec Evecon, première étape vers notre ambition de devenir un leader du stockage dans les Pays Baltes (400 MWh).

2024



- 15 ans de Corsica Sole.
- Lauréat du concours i-nov BPI – France 2030 pour le projet Alchymiste (hydrogène vert).
- Annonce de l'installation de la première unité de production d'hydrogène renouvelable en Corse.
- Inauguration des serres photovoltaïques spécifiquement conçues avec une coopérative agricole pour la production de la vanille à La Réunion.

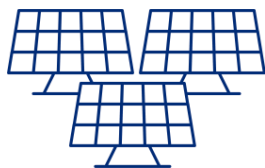
2025



- Poursuite du développement à l'international avec la création de la joint-venture Evesole, destinée à piloter l'ensemble de l'activité de stockage dans les pays Baltes.
- Projets de stockage d'envergure en Estonie pour stabiliser les réseaux électriques des Pays Baltes, mise en service de Hertz 1, et démarrage des travaux pour Hertz 2, chacun ayant une capacité de 100 MW/200 MWh.



- Déploiement de projets en Italie, République Tchèque et Pologne.
- 50 recrutements prévus, portant les effectifs à 200 collaborateurs.
- Lancement de trois projets de stockage en Martinique (15MW) et un projet solaire en Guyane (5MW).
- Poursuite de l'équipement en toitures solaires des collèges à La Réunion en partenariat avec le Conseil départemental.
- Ouverture de nouvelles antennes à Rennes et à Rome.
- Mise en service de deux centrales solaires en friches industrielles à Pithiviers (12MWc) et Cirey-sur-Vezouze (5,4 MWc).
- Lancement du premier grand projet de stockage à grande échelle en France continentale à Beuvry (50 MW/ 100 MWh).



**150 MWc**

de centrales solaires  
en exploitation



**360 MWh**

de stockage d'énergie  
en exploitation



**+ 1 GW de solaire**  
**5 GWh de stockage**

de portefeuille projets  
en développement



**190**

collaborateurs  
en décembre 2025



**33 ans**

âge moyen



**35 M€**

de chiffre d'affaires  
en 2025

# Nos bureaux

## France continentale



## Corse



## La Réunion



## La Guyane



## Italie



-  Bureaux
-  Antennes

# Nos valeurs

## 1 **Ancrage territorial et respect de l'environnement**

Corsica Sole développe des projets en collaboration étroite avec les communautés locales, les agriculteurs et les acteurs régionaux pour co-construire des solutions énergétiques adaptées aux besoins des territoires, tout en respectant l'environnement et en créant un impact durable.

## 2 **Audace technologique**

L'innovation est au cœur de l'ADN de Corsica Sole, avec une volonté d'explorer de nouvelles technologies et approches afin d'accélérer la transition énergétique, en répondant de manière audacieuse aux besoins spécifiques de chaque territoire.

## 3 **Engagement humain et bien-être collectif**

Corsica Sole place l'humain au centre de ses actions, en valorisant les emplois pérennes, le partage de la valeur, la fidélisation et le bien-être des salariés, ainsi qu'un esprit d'équipe fort et solidaire.

## 4 **Agilité**

Corsica Sole s'adapte rapidement aux évolutions du marché, aux nouvelles technologies et aux besoins locaux, en optimisant ses projets avec flexibilité, tout en restant proche de ses partenaires.

## 5 **Fiabilité et excellence opérationnelle**

Grâce à un haut niveau de qualité et de performance, Corsica Sole garantit la sécurité et la fiabilité de chaque projet, tout en répondant aux attentes de ses clients et de ses partenaires.

# Le marché de l'énergie renouvelable

# Contexte global et réglementaire de la transition énergétique



**60%\*** de l'énergie française provient des énergies fossiles

Pour atteindre la **neutralité carbone** (objectif UE) d'ici 2050 :

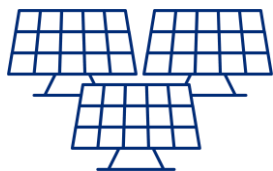
- **Réduire** la consommation d'énergie
- **Augmenter** l'offre d'électricité décarbonée (objectif : doubler la consommation)
- **Développer** les **énergies renouvelables électriques et la biomasse**

## Les EnR :

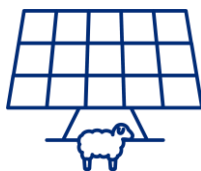
- Luttent contre la fluctuation des prix de l'énergie
- Les EnR ne représentent que **29%** du mix électrique actuel, **6 %** de combustibles fossiles (charbon, gaz et pétrole), **66 %** de nucléaire.
- La France doit atteindre **33%** d'EnR en 2030. La Programmation pluriannuelle de l'énergie (PPE) a fixé des objectifs de développement de l'énergie solaire de 54 GW en 2028.

# Nos solutions

# Nos solutions pour une énergie durable



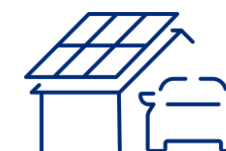
Centrale solaire au sol



Agrivoltaïsme



Centrale solaire en toiture



Ombrière de parking

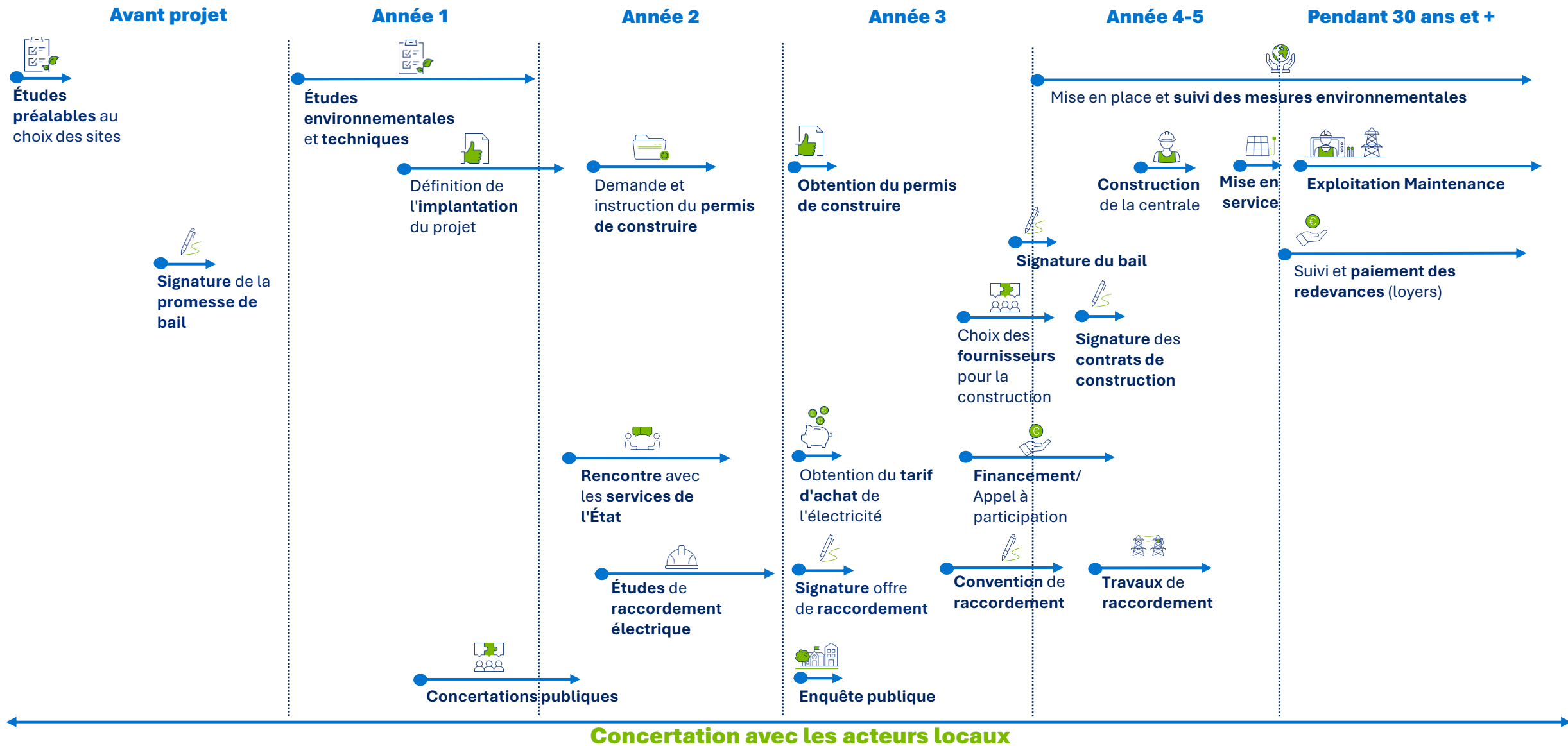


Stockage d'énergie



Hydrogène

# Etapes d'un projet



# Présent sur toute la chaîne de valeur

Chez Corsica Sole, nous maîtrisons l'ensemble du cycle de vie d'une centrale photovoltaïque :

- ✓ **Acquisition ou location de terrains** adaptés au développement de projets solaires.
- ✓ **Développement** des projets en conformité avec la réglementation et les besoins énergétiques locaux.
- ✓ **Financement** des centrales pour assurer leur viabilité économique.
- ✓ **Construction** et mise en service des installations photovoltaïques.
- ✓ **Exploitation et maintenance** des centrales, qui restent la propriété de Corsica Sole, garantissant ainsi une production optimisée et durable.



# Nos réalisations

# Nos projets de plus de 1 MW en exploitation

France



Corse



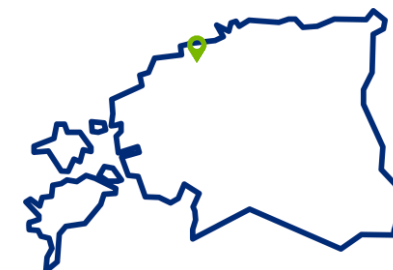
La réunion



Belgique



Estonie



Centrales solaires



Stockage



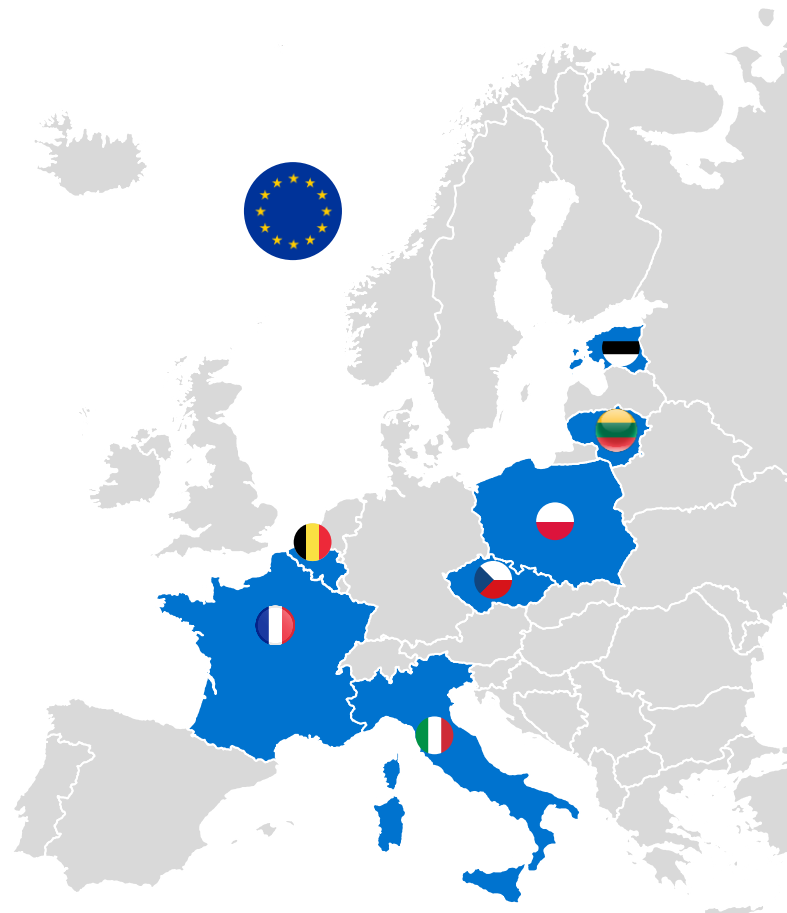
Hydrogène



Centrales solaires + stockage

Et aussi qui ne figurent pas sur les cartes : + de **13 MWc**  
en bâtiments et toitures en exploitation

# Expansion à l'international



# Centrale solaire au sol Cirey-sur-Vezouze



## De l'héritage industriel à la transition énergétique

La centrale photovoltaïque de Cirey-sur-Vezouze, située en Meurthe-et-Moselle sur une **ancienne friche industrielle** ayant abrité une verrerie du XVIII<sup>e</sup> siècle, symbolise la **reconversion d'un site industriel en un espace dédié à la production d'énergie renouvelable**. Avec une puissance installée de **5,4 MWc**, elle s'étend sur **4,2 hectares** et comprend **8 700 panneaux solaires**. Chaque année, elle produira **6,1 GWh** d'électricité, soit l'équivalent de la **consommation annuelle de 3 500 personnes**, chauffage inclus. Cette production permettra d'**éviter l'émission de près de 1 891 tonnes de CO<sub>2</sub> par an**. Le projet, mené en **partenariat avec Sireos**, entreprise **spécialisée dans la construction de centrales** photovoltaïques, repose sur un savoir-faire français garantissant une installation fiable et durable. Au-delà de la production d'énergie décarbonée, cette centrale apporte de nombreux bénéfices au territoire. Elle **revalorise un terrain autrefois utilisé pour le stockage de bois et encombré de déchets**, désormais nettoyé et remis en état. Le projet comprend également la **réhabilitation de ruines** pouvant accueillir les chiroptères et la destruction du château d'eau menacé d'effondrement. En associant les riverains par le **financement participatif**, nous les rendons acteurs de la transition énergétique. Cette démarche favorise la prise de conscience des enjeux environnementaux et leur offre l'opportunité de contribuer concrètement, tout en réalisant un investissement responsable et porteur de sens.

\*Calcul réalisé selon source ADEME 2023

## Engagement pour l'environnement et la biodiversité

**Porté par la commune de Cirey-sur-Vezouze** en partenariat avec Corsica Sole, le projet contribue à la préservation de l'environnement et de la biodiversité, notamment grâce à **l'aménagement d'habitats pour la faune locale**. Grâce à des études environnementales approfondies et à des actions concrètes, la centrale solaire devient un **refuge pour la faune et la flore locales**, en particulier pour les chiroptères présents sur le site. En aménageant et en maintenant des habitats adaptés, elle **favorise la survie et le développement d'espèces essentielles à l'équilibre écologique du territoire**.



*C'est une grande satisfaction de voir s'implanter cette centrale solaire à la place de l'ancienne friche de 4,2 hectares datant de l'époque Saint-Gobain. Merci pour cette belle réalisation au service de nos habitants.*

**Jean-Claude Bazin, Maire de Cirey-sur-Vezouze**

*Ce projet illustre parfaitement ce que l'on peut faire en conciliant transition énergétique, sobriété foncière et développement local.*

**Adrien Gaubert, Sous-préfet de Lunéville.**



Localisation  
**Cirey-sur-Vezouze,**  
**Meurthe-et-Moselle**



Puissance  
**5,4 MWc**



Superficie  
**4,2 hectares**



**8 700**  
panneaux solaires



Production annuelle  
**6,1 GWh**



Mise en service  
**Été 2025**



### Reconversion d'une friche industrielle en centrale solaire

La centrale solaire de Pithiviers est implantée sur une **ancienne friche industrielle de 11 hectares, autrefois dédiée à la production d'engrais**, et durablement marquée par l'activité industrielle historique. Le choix de ce site par Corsica Sole s'inscrit dans sa **stratégie de développement sur des terrains anthropisés**, afin de **donner une seconde vie** à ces espaces délaissés. L'implantation du projet a été établie en tenant compte de l'historique du site et en visant à **limiter l'impact des travaux sur le ruissellement des eaux de pluie**. **L'installation des panneaux sur longrines**, des fondations en béton surélevées, permet **d'éviter les fouilles et de préserver l'intégrité du sol**. **Des inventaires de la faune et de la flore ont été réalisés pour adapter le projet aux enjeux écologiques**. La végétation présente sur le site a ainsi été préservée, afin de favoriser le maintien des milieux les plus favorables aux espèces. Le projet s'est déroulé selon un **calendrier adapté aux contraintes écologiques** : débroussaillage en septembre, achèvement des travaux de génie civil en mars-avril, et mise en service au début de l'été.

### Un projet exemplaire pour la transition énergétique

Réalisé en **partenariat** avec des spécialistes tels que **Sireos pour la construction et SICAP pour le raccordement**, ce projet bénéficie d'un **montage financier structuré avec la banque SG**, accompagnée par **Monte Cristo Advisory et Greensolver**.

### Valorisation écologique d'un ancien site de production d'engrais

Corsica Sole s'est **engagée à protéger au maximum la biodiversité du site**. Des **mesures spécifiques** ont été mises en place pour **préserver les zones végétalisées restantes**, notamment en limitant les terrassements afin d'éviter toute pollution. Le **passage de la petite faune a été facilité**, et la **mise en place d'une zone d'exclusion** a permis de **préserver la flore locale**. Ces efforts témoignent d'une démarche responsable, visant à favoriser le maintien et le développement de la biodiversité malgré un contexte environnemental contraint.



Localisation  
**Pithiviers,  
Loiret**

**20 000**  
panneaux solaires



Puissance  
**12 MWc**



Production annuelle  
**14 GWh**



Superficie  
**11 hectares**



Mise en service  
**Été 2025**



*Transformer une friche industrielle en centrale solaire décarbonée s'imposait comme une évidence. Ce projet prouve qu'il est possible de conjuguer transition énergétique, sobriété foncière et développement local.*

**Thomas Muller, Directeur du développement chez Corsica Sole**

*Ce moment est bien plus qu'une simple inauguration. Il marque une étape majeure pour la transition énergétique de notre pays et illustre la capacité des territoires à se mobiliser autour de projets ambitieux, innovants et porteurs d'avenir.*

**Véronique Troadec, Sous-préfète de Pithiviers.**



*C'est un jour symbolique pour Beuvry et pour l'avenir énergétique de notre territoire. Sur cette friche industrielle, héritée d'une autre époque, se dresse aujourd'hui la première centrale photovoltaïque du Pas-de-Calais. Une page se tourne, du charbon au soleil, et c'est une immense fierté d'inaugurer un projet qui produit de l'énergie verte pour 3 409 personnes tout en évitant l'émission de 1 785 tonnes équivalent CO2 par an. Ce projet incarne notre engagement pour une transition énergétique responsable et durable, fruit d'un investissement citoyen exemplaire.*

**Nadine Lefebvre, Maire de Beuvry.**

Extrait du discours d'inauguration de la centrale solaire en mai 2023

### Engagement pour l'environnement et la biodiversité

Le projet de la centrale solaire de Beuvry s'inscrit pleinement dans la **préservation de l'environnement et la protection de la biodiversité**. Grâce à des études environnementales approfondies et à des actions ciblées, elle est devenue un **véritable refuge pour la faune et la flore locales, permettant ainsi à des espèces emblématiques** (fauvette à tête noire, pouillot véloce...) et à la flore (gesse des bois, œillet velu, astragale à feuilles de réglisse...) **de prospérer en harmonie avec les activités humaines**. En **créant et en maintenant des habitats propices**, la centrale **contribue à la survie et au développement d'espèces précieuses** pour l'équilibre écologique local. Sur la centrale, **des moutons sont utilisés pour entretenir la végétation et tondre l'herbe de manière écologique**. Mise en place en partenariat avec un éleveur local, cette méthode repose sur l'éco-pâturage. En broutant, les moutons préservent les espaces dégagés et assurent un entretien de la végétation.

### La valorisation du Moulin de Beuvry, entre héritage historique et transition énergétique

Cet **édifice historique** du XVIIIe siècle, **symbole du patrimoine local**, utilisé autrefois pour moudre le grain des champs environnants, a joué un rôle central dans la vie économique et sociale de la région.

**La préservation de l'environnement du moulin a fait partie intégrante du développement de la centrale photovoltaïque.**

Un **parcours a été aménagé** pour relier le moulin à la centrale solaire voisine. Ce parcours illustre le lien entre tradition et innovation, mettant en avant l'évolution des énergies renouvelables à travers le temps.



Localisation  
**Beuvry,**  
**Pas-de-Calais**



Puissance  
**5 MWc**



Superficie  
**8 hectares**



**+ de 10 000** panneaux  
solaires bifaciaux



Production annuelle  
**5 GWh**



Mise en service  
**Été 2022**



### Un projet soutenu par la commune

Le projet de la centrale solaire de Saint-Quentin-du-Dropt a été conçu en étroite **collaboration avec la commune et les acteurs locaux**, depuis les premières études jusqu'à sa mise en service. Dès 2017, un **dialogue constant a été engagé avec le Conseil Municipal**, permettant une **intégration harmonieuse du projet dans le territoire**.

Le choix du terrain, non valorisé et en bordure de zone industrielle, a permis de **concilier développement énergétique et aménagement intelligent du territoire**. La commune a pleinement soutenu cette initiative qui s'inscrit dans **une démarche de transition énergétique locale et de valorisation des ressources foncières disponibles**.

### Un projet en faveur de l'environnement

D'une puissance de 6,5 MWc, la centrale solaire de Saint-Quentin-du-Dropt s'étend sur 32 hectares et compte 18 500 panneaux. Elle génère chaque année 7 900 MWh d'électricité, soit l'équivalent de la consommation de 4 489 personnes avec chauffage\*, tout en évitant l'émission de 7 700 tonnes de CO<sub>2</sub>. **Elle associe production d'énergie verte et préservation de l'environnement. Les sols restent perméables, aucune nuisance n'est générée, et le site favorise la biodiversité grâce à une gestion écologique du terrain**. Au cœur de la centrale solaire, une petite brebis est née en septembre 2023. Symbole de l'alliance entre nature et énergie renouvelable, elle a été baptisée Corsica, en hommage à Corsica Sole.

Ce projet a également été **cofinancé par les citoyens de la région via un financement participatif ouvert à 7 départements** du Sud-Ouest. Cette implication locale renforce le lien entre production d'énergie renouvelable et engagement citoyen, tout en contribuant à une économie plus responsable.

\*Calcul réalisé selon source ADEME 2023



*Dans le cadre de la centrale solaire de Saint-Quentin-Du-Dropt, l'engagement citoyen s'illustre par un investissement générant un impact environnemental concret. En effet, pour chaque 1000 euros investis, un souscripteur aura contribué à la production de 1 500 kW d'électricité, soit plus de 1/5 de sa consommation moyenne annuelle d'électricité. Force est de constater que les habitants du Lot-et-Garonne, de la Dordogne, de Gironde, des Landes, du Lot, du Tarn-et-Garonne et du Gers œuvrent aujourd'hui eux-mêmes à la construction de l'avenir de leur territoire.*

**Michael Coudyser, Fondateur et Directeur Général de Corsica Sole.**



Localisation  
**Saint-Quentin-Du-Dropt,  
Lot-et-Garonne**



**18 500**  
panneaux solaires



Puissance  
**6,5 MWc**



Production annuelle  
**7 900 MWh**



Superficie  
**32 hectares**



Mise en service  
**Automne 2021**



*L'inauguration de cette centrale photovoltaïque marque un tournant décisif pour notre territoire. Nous nous engageons pleinement dans la transition énergétique, tout en valorisant nos ressources locales de manière responsable. Ce projet montre comment nous pouvons conjuguer préservation du patrimoine et développement économique local.*

**Emilie Labeyrie, Maire de Campet-et-Lamolère.**

Extrait du discours d'inauguration de la centrale solaire en octobre 2024

### Un projet soutenu par la commune

Le projet de la centrale solaire de Campet-et-Lamolère a été **développé en étroite concertation avec la commune et les acteurs locaux**. Grâce à un **dialogue ouvert et constructif**, la population a **favorablement accueilli** cette initiative qui contribue à la transition énergétique du territoire tout en respectant les particularités locales. La centrale solaire de Campet-et-Lamolère **contribue au dynamisme économique local** en générant des **retombées fiscales pour la commune**, tout en favorisant la **création d'emplois lors des phases de construction et d'exploitation**. De plus, le projet a **impliqué des entreprises locales** pour les travaux de génie civil, la gestion écologique et la maintenance, créant ainsi des **opportunités pour le tissu économique régional**.

### Valorisation des terrains dégradés

La centrale de Campet-et-Lamolère s'inscrit dans une **démarche de réhabilitation d'un terrain dévasté** par la tempête Klaus en 2009. Autrefois dédié à la sylviculture, ce site a retrouvé une nouvelle vocation avec la production d'énergie solaire, contribuant ainsi à la **réutilisation de terres dégradées** tout en respectant les enjeux environnementaux et énergétiques du territoire.

### Un contrat d'achat d'électricité innovant

Ce projet est également une première pour Corsica Sole, avec la **signature d'un contrat d'achat d'électricité (Corporate Power Purchase Agreement, CPPA)** avec un leader de la sidérurgie.

Ce contrat de 20 ans lui permettra de sécuriser son approvisionnement en électricité renouvelable à prix fixe, tout en contribuant à la transition énergétique.



Localisation  
**Campet-et-Lamolère,  
Nouvelle-Aquitaine**

**+ de 25 000**  
panneaux solaires



Puissance  
**14,5 MWh**



Production annuelle  
**18,8 GWh**



Superficie  
**9,7 hectares**



Mise en service  
**Été 2024**

# Centrale solaire au sol et Stockage Alata



## La première centrale solaire et stockage de Corsica Sole

C'est en 2014 en Corse du Sud que naît la toute première **centrale hybride** combinant **production solaire et stockage d'énergie**. Ce projet visionnaire marque une **étape majeure dans la transition énergétique de l'île**, en intégrant pour la première fois une **solution intelligente de gestion de l'électricité** produite à partir d'énergies renouvelables. **Conçue et déployée par Cofely Ineo et exploitée par Corsica Sole**, cette centrale solaire d'un nouveau genre repose sur une infrastructure photovoltaïque au sol d'une **puissance de 4,4 MWc**, équipée de **13 455 modules**. Elle est couplée à une **capacité de stockage de 4,3 MWh** assurée par **six conteneurs de batteries lithium-ion**. Ce système est relié à une technologie de conversion de l'énergie, ainsi qu'à un pilotage intelligent capable de maîtriser et d'ajuster en temps réel la puissance injectée sur le réseau.

## Engagement pour la biodiversité

Au-delà de ses performances technologiques et de son rôle clé dans la transition énergétique, la centrale solaire d'**Alata incarne un modèle exemplaire d'intégration écologique**. Conçue pour s'**harmoniser avec son environnement naturel**, elle accueille en son sein une **activité pastorale** respectueuse de la biodiversité. Des **brebis évoluent librement** sous les structures photovoltaïques, assurant un éco-pâturage naturel du site. Cette **méthode d'entretien douce**, sans recours aux machines ni aux produits chimiques, préserve les sols, favorise la régénération de la flore locale et limite l'érosion. Elle permet également de maintenir une activité agricole traditionnelle, créant un **lien fort entre innovation technologique et patrimoine rural**. En intégrant les enjeux de biodiversité dès sa conception et tout au long de son exploitation, la centrale d'Alata démontre que développement durable et respect du vivant peuvent avancer de concert.



*Aujourd'hui cette réussite est aussi notre réussite, parce qu'elle rejaillit sur toute la commune d'Alata. Son nom va en effet être associé à une avancée technique et industrielle qui est vertueuse. Cette installation se veut une avancée décisive dans la maîtrise de l'énergie solaire. Nous sommes dans une démarche qui conduit à ce que l'empreinte environnementale de la commune soit valorisée par cette modernité que vous nous apportez. En fin de compte, cette installation va consolider le choix de développement que nous avons initié depuis 25 ans sur cette commune et qui a toujours visé à concilier l'identité d'un territoire avec sa nécessaire modernité»*

**Etienne Ferrandi, Maire d'Alata.**  
Extrait de son discours d'inauguration



Localisation  
**Alata,**  
**Corse-du-Sud**



Puissance **4,4 MWc**  
Capacité **4,3 MWh**



Superficie  
**10 hectares**



**13 455**  
panneaux solaires



Production annuelle  
**5,5 GWh**



Mise en service  
**2015**



*Ce projet est une étape importante pour le développement des solutions de stockage d'électricité en Europe.*

*Nous avons financé ce projet avec notre actionnaire Mirova Energy Transition 5 sans avoir recours à aucune subvention publique. En démontrant que le déploiement de batteries à grande échelle est économiquement viable, nous apportons la preuve que nous pouvons construire un monde basé sur les énergies renouvelables couplées au stockage d'énergie. Avec ce projet, Corsica Sole aide les territoires à valoriser leurs ressources naturelles pour atteindre leur souveraineté énergétique.*

**Michaël Coudyser, Fondateur et Directeur Général de Corsica Sole.** Extrait du discours d'inauguration en décembre 2022

## Le stockage d'énergie, clé de voûte de l'indépendance énergétique de l'Union européenne

Cette installation, mise en service en 2022 par Corsica Sole, a été développée en **collaboration avec Tesla, InnoVent et l'agrégateur Yuso. Plus grande centrale de stockage d'Europe continentale au moment de sa mise en service, elle marque une étape majeure pour la Belgique et pour l'Union européenne.** Elle constitue l'aboutissement de **plusieurs années de collaboration et de travail technique**, menés en lien étroit avec le **gestionnaire de réseau belge ELIA** afin d'optimiser les infrastructures de stockage énergétique. Dotée d'une capacité de 100 MWh, elle **stabilise le réseau électrique en ajustant en temps réel la fréquence du transport d'électricité et compense l'intermittence des énergies renouvelables grâce à ses batteries lithium-ion.** En stockant l'électricité produite lors des pics solaires ou éoliens pour la **restituer aux heures de forte consommation**, cette installation améliore la fiabilité de l'approvisionnement, réduit la dépendance aux énergies fossiles et renforce la sécurité énergétique du continent.

## Valorisation d'un patrimoine grâce à l'énergie solaire

Cette centrale de stockage a été aménagée sur l'**emplacement** d'une **ancienne centrale thermique au fioul de 25 MW**, soit une capacité moitié moins élevée que celle des batteries actuellement en place. Le démantèlement de cette centrale a permis de **remplacer une technologie polluante** par une solution de stockage énergétique offrant des services réseau plus **efficaces et respectueux de l'environnement.**



Localisation  
**Wallonie  
Belgique**



Technologie  
**Stockage d'électricité  
Batteries Lithium-ion**



Capacité  
**100 MWh**



**40 Équipements de  
stockage d'énergie  
(batteries)**



**20 Transformateurs HTA**



Surface  
**7000 m2**



*L'idée à terme serait de développer le même système d'ombrière photovoltaïque pour tout type de production agricole. La gestion du mauvais temps, des cyclones, la pression sanitaire des insectes sur la culture. On peut résoudre tous ces problèmes là avec le solaire, ça peut être une solution.*

**Frédéric Vienne, Président de la chambre d'agriculture de La Réunion.**

*Contrairement à l'Europe continentale, La Réunion n'est pas un territoire interconnecté où l'énergie circule par-delà les frontières. Nous souhaitons apporter des solutions pour aider à tendre vers toujours plus d'autonomie énergétique. Nous pensons que la transition écologique doit se faire dans une approche concertée avec les territoires, en favorisant les acteurs régionaux et le dialogue avec les experts locaux. La première ombrière de Bras-Panon aura force d'exemple. Ce partenariat novateur nous amène d'ores et déjà à réfléchir à des installations photovoltaïques sur d'autres cultures, dans d'autres territoires.*

**Paul Antoniotti, Fondateur et Président de Corsica Sole.**

## Valorisation d'un patrimoine grâce à l'énergie solaire

Corsica Sole démontre qu'il est possible de concilier production énergétique et **respect de l'écosystème**, tout en valorisant un produit patrimonial : la vanille de La Réunion. En exploitant l'énergie solaire pour soutenir la culture de la vanille, Corsica Sole contribue à **préserv**er et **mettre en valeur** ce **patrimoine agricole** emblématique de l'île. **En associant agriculture et énergie renouvelable**, les ombrières photovoltaïques offrent aux producteurs de vanille l'opportunité de **diversifier leurs pratiques** et d'améliorer la **rentabilité de leurs exploitations**, renforçant ainsi la durabilité de ce secteur essentiel.

## Engagement pour l'environnement et la biodiversité

Corsica Sole s'engage activement dans des projets favorisant le **respect de l'environnement** et la **préservation de la biodiversité**. L'entreprise a conçu des serres photovoltaïques en partenariat avec une coopérative agricole locale, pour s'adapter au mieux à la culture de cette épice. Ces serres permettent de **réduire l'usage de pesticides** grâce à des barrières physiques naturelles, contribuant ainsi à la **protection des écosystèmes**. De plus, la **récupération de l'eau de pluie pour l'irrigation limite l'impact sur les ressources hydriques locales**. À long terme l'objectif est d'adapter ces serres photovoltaïques pour répondre aux besoins de différentes cultures, offrant ainsi **des solutions durables pour nos territoires**.



Localisation  
**La Réunion**



Programme de 6 ombrières  
**700 kg de vanille verte** soit  
**140 kg de vanille noire** par an



Puissance d'une  
ombrière **100 kWc**



Superficie d'une  
ombrière de **690 m2**



**222 panneaux** solaires  
pour une serre

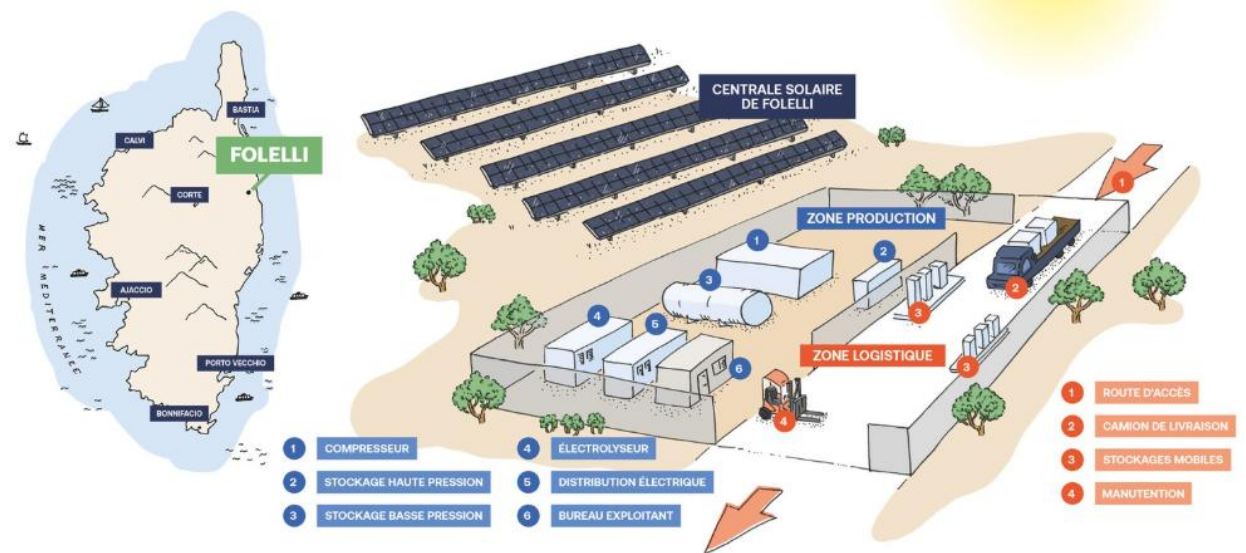


Mise en service  
**2024**

# Nos références

## Hydrogène Folell'Hy

FOLELL'HY, SITE DE PRODUCTION ET DE DISTRIBUTION D'HYDROGÈNE RENOUVELABLE



### Une production d'hydrogène vert à Folell'HY grâce au projet Alchymiste.

Le site **pilote expérimental Folell'Hy**, voit le jour grâce au projet « **Alchymiste** », **lauréat du concours i-Nov de Bpifrance 2024**.

**Première usine en Corse dédiée à la production et à la distribution d'hydrogène vert.** Ce projet s'inscrit dans une démarche pionnière visant à créer un écosystème complet autour de l'hydrogène vert. Il utilise l'énergie solaire excédentaire de la centrale solaire de Folelli pour **alimenter un électrolyseur de 30 Nm<sup>3</sup>/h**, permettant ainsi la production de 2 tonnes d'hydrogène vert chaque année. Cet hydrogène est ensuite stocké sous pression avec une capacité d'environ 100 kg et **utilisé pour diverses applications**.

### De l'énergie solaire à l'hydrogène vert

Le projet Folell'Hy transforme l'énergie solaire excédentaire en une source propre et durable d'hydrogène, contribuant à la transition énergétique de la région. L'hydrogène produit est distribué localement par **Clément'Hyne**, amorçant ainsi le développement d'une filière locale de l'hydrogène. Ce projet innovant ouvre la voie à une multitude d'usages pour le territoire. Parmi ceux-ci, le **navire-école Alba, premier bateau à propulsion 100% électrique à partir d'hydrogène** renouvelable sur l'île, navigue de manière décarbonée et respectueuse de l'environnement.

# RSE

Chez Corsica Sole, les enjeux environnementaux et sociaux sont au cœur de notre stratégie.  
Notre démarche RSE s'appuie sur des actions concrètes :



### Prise en compte de la biodiversité :

Choix de sites à faible enjeu environnemental.  
Mesures pour minimiser l'impact sur les écosystèmes et plans de compensation si nécessaire.



### Émissions évitées :

Solutions photovoltaïques, stockage d'énergie et hydrogène vert, particulièrement en Zones Non Interconnectées (ZNI), permettant d'éviter des émissions de CO<sub>2</sub>.



### Réduire notre empreinte carbone :

Nous avons réalisé un bilan carbone exhaustif et élaboré un Plan d'Action ambitieux pour réduire nos émissions à toutes les étapes de notre chaîne de valeur, en cohérence avec les objectifs climatiques globaux.



### Bilan carbone global :

Réalisation d'un bilan carbone exhaustif et mise en place d'un Plan d'Action pour réduire les émissions à toutes les étapes de la chaîne de valeur.



### Économie circulaire :

Optimisation des ressources et recyclage des panneaux photovoltaïques en partenariat avec SOREN. Maintenance avancée et éco-conception pour prolonger la durée de vie des installations.



### Bien-être des collaborateurs :

Environnement de travail inclusif et stimulant, avantages sociaux attractifs et partage équitable de la valeur créée. Égalité des genres : 90/100 à l'Index Égalité femmes-hommes pour 2024. Corsica Sole a obtenu le label « Employeur Partenaire des Sapeurs-Pompiers » pour trois ans, décerné par le Préfet de la Haute-Corse, témoignant de notre engagement envers la sécurité civile et les sapeurs-pompiers volontaires.



### Démarche achat responsable :

Charte d'achat responsable et participation à un groupe de travail pour l'audit conjoint des fournisseurs de modules.



### Concertation avec les parties prenantes :

Dialogue avec les riverains, financement participatif, projets agriPV et emploi local.