

IREN

Istres Recyclage Energies

PÔLE DE VALORISATION MULTIFIÈRE

Enquête publique du lundi 13 avril au mardi 2 juin

Réunion publique
18 mai 2026 – Istres



Sommaire

1. Rappel des grandes lignes du projet

2. Focus #1 : enjeux sanitaires

3. Temps d'échange 

4. Focus #2: Cadre de vie

5. Temps d'échange 

6. Focus #3 : Méthanisation & plan d'épandage

7. Temps d'échange

8. Conclusion 

Présentation de l'équipe projet



Guillaume LE GOFF
Directeur Territorial



Isabelle DENIS
En charge des
activités organiques
du projet IREN



Marine PELLETIER
En charge du plan
d'épandage du projet
IREN



Sandrine PERSON
Directrice du projet
IREN



Caroline VERDIER
En charge des
autorisations
administratives du projet
IREN



Istres Recyclage & Energies (IREN) : rappel des grandes lignes du projet

Une réponse concrète aux enjeux réglementaires nationaux et régionaux

Au niveau national

Inscription dans la **logique d'économie circulaire** et dans un modèle de **transition énergétique** impulsés par la loi

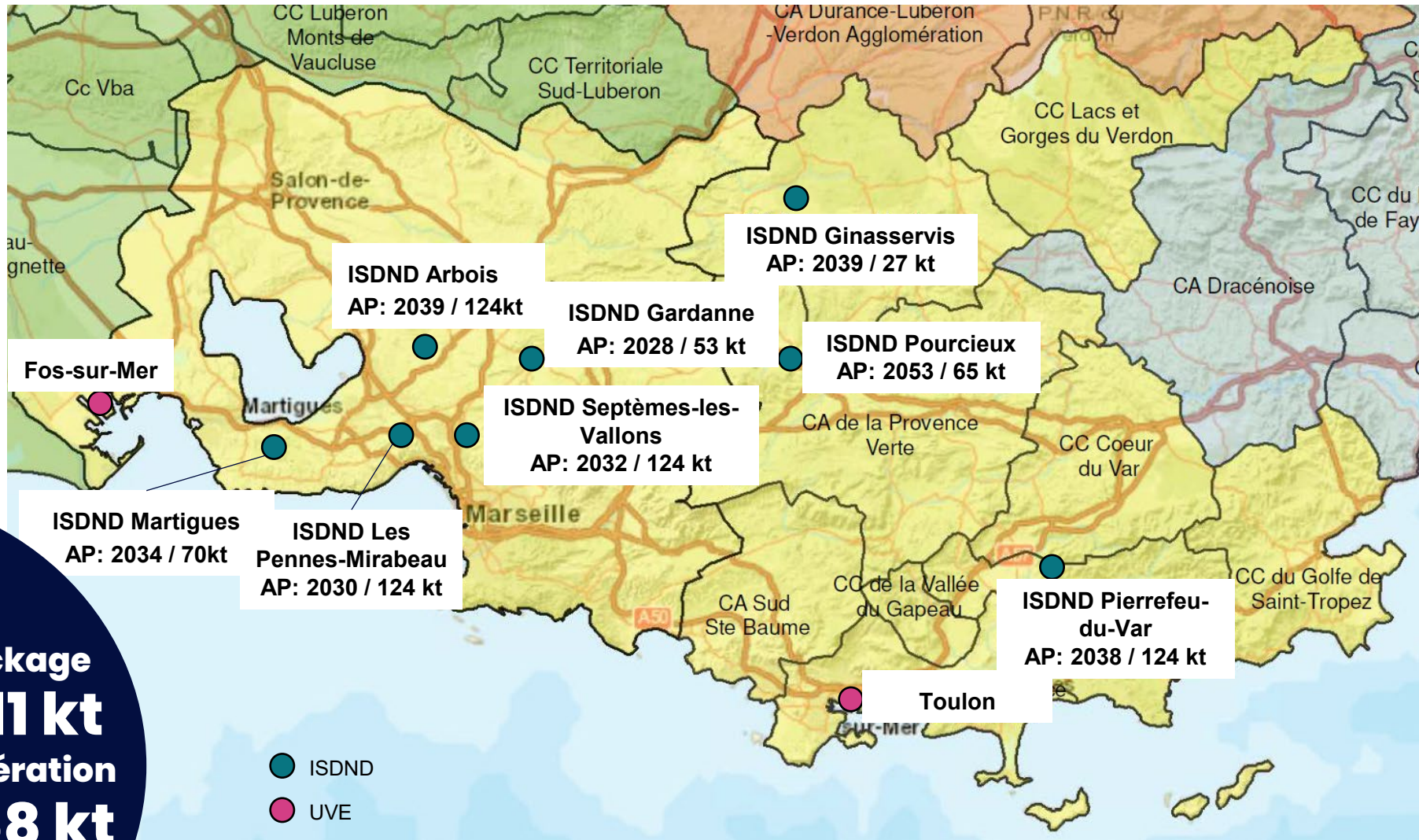
- **Accord de Paris pour le climat (2015)**
- **Loi relative à la Transition Énergétique et à la Croissance Verte (2015)**
- **Loi relative à la lutte contre le Gaspillage et à l'Économie Circulaire (2020)**
- **Programmation Pluriannuelle de l'Énergie 3 (2026)**

Au niveau régional

Un projet qui contribue à l'atteinte des objectifs du Schéma Régional (SRADDET) :

- **Réduction de l'enfouissement des déchets non dangereux** → réduire de 50 % en 2025 par rapport à 2010 les capacités de stockage en PACA
- **Valorisation des déchets non dangereux et développement de leur réemploi** → valoriser 70% des déchets non dangereux en 2025

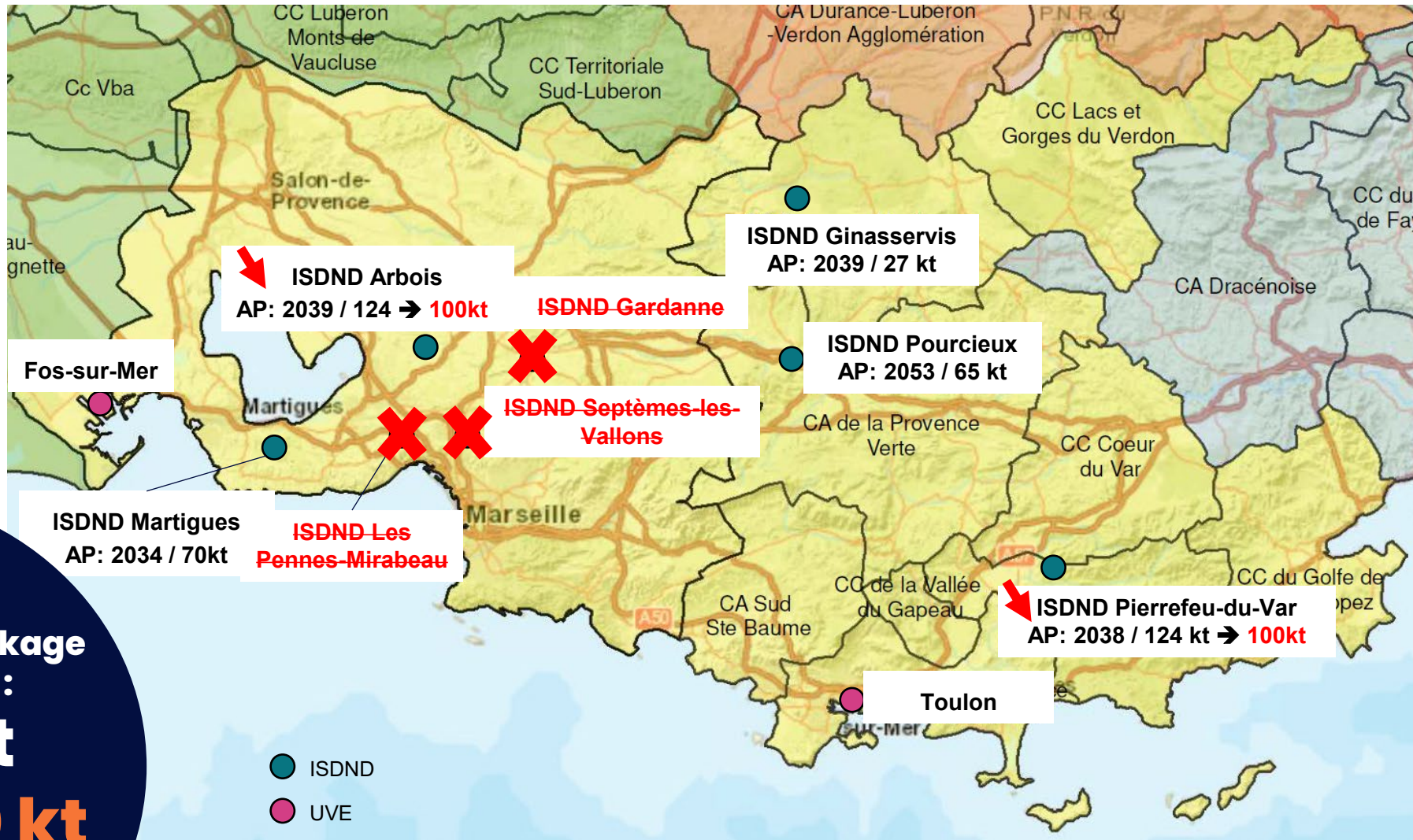
La gestion des déchets sur le bassin provençal en 2025



1,4 Mt
de
déchets
enfouis et
incinérés

Capacités stockage
autorisées : **711 kt**
Capacités incinération
autorisées : **668 kt**

La gestion des déchets sur le bassin provençal à horizon 2035



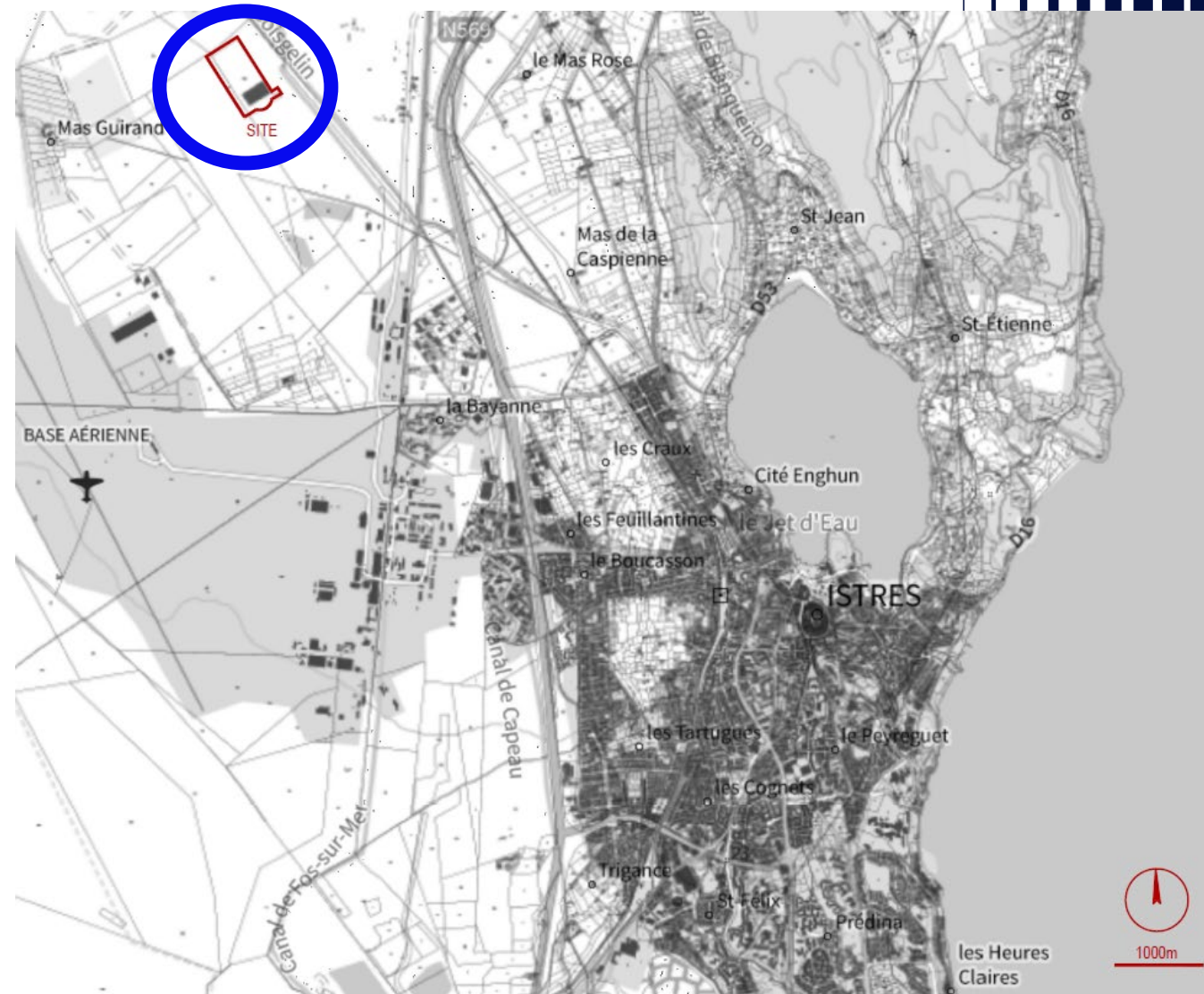
14%
de
déchets
enfouis ou
incinérés
valorisés
sur le
projet
IREN



Capacités stockage
autorisées :
362 kt
soit **- 350 kt**

Pourquoi transformer le site d'Istres ?

IREN, un site déjà classé sous le régime de l'autorisation au titre des ICPE (autorisé à 500 kt). Ce n'est pas un site SEVESO.



Les bénéfices du projet pour le territoire

30 000

Foyers alimentés en électricité
Soit 150 GWh / an

85%

Des déchets valorisés localement

4 000

Foyers alimentés en biométhane
Soit 33 GWh / an

30

Emplois directs créés

10 000

Tonnes / an de compost normé

~100

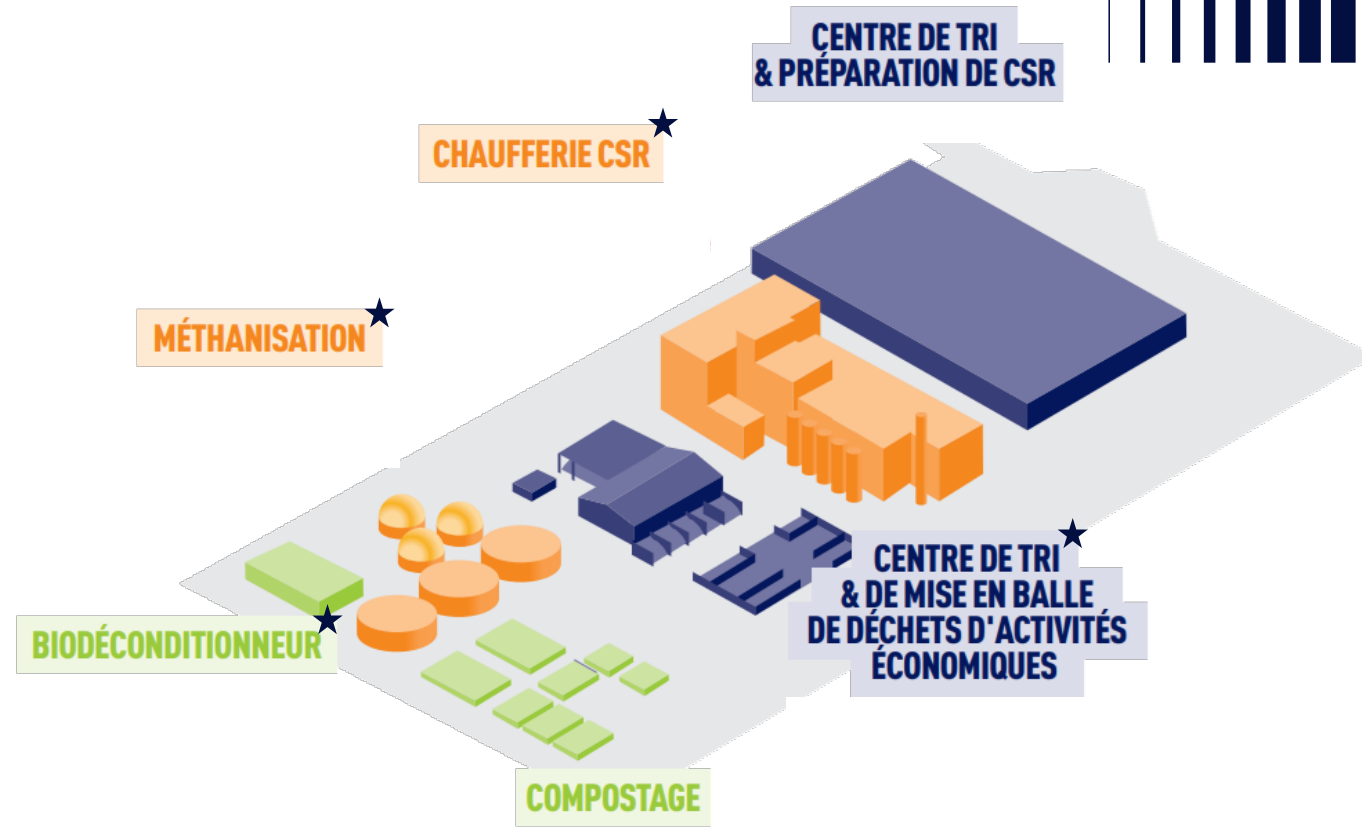
Emplois indirects créés

31 000

Tonnes / an d'engrais

4 000

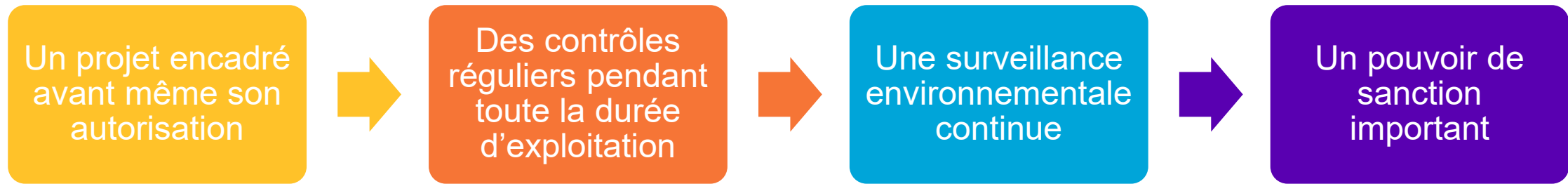
Tonnes / an de CO2 liquéfié



★ Nouvelles activités

Contrôle des ICPE par la DREAL

Élément central de la sécurité environnementale et sanitaire des projets industriels



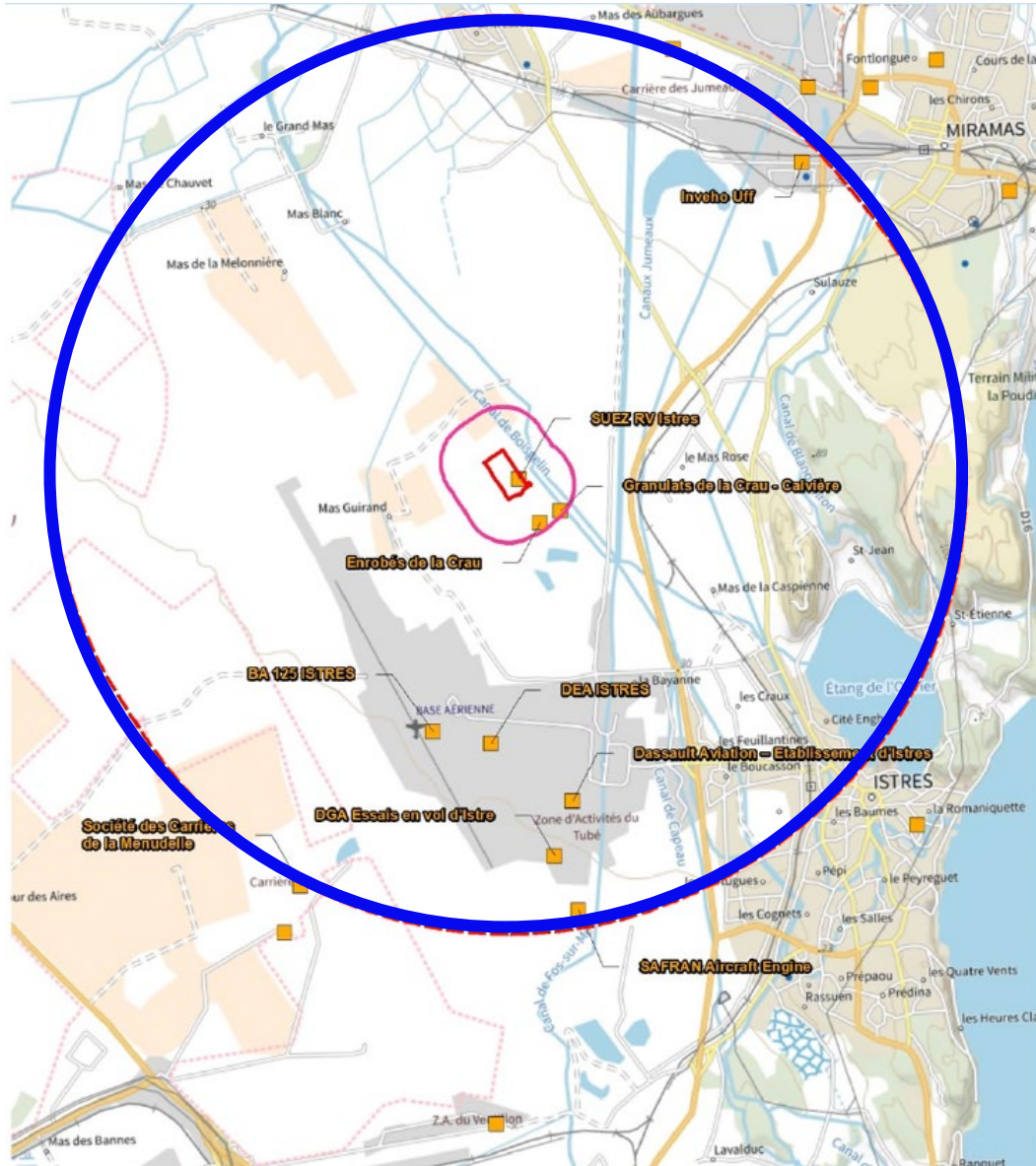
IREN, Un site classé sous le régime de l'autorisation au titre des ICPE

Non SEVESO



Focus #1 : Enjeux sanitaires

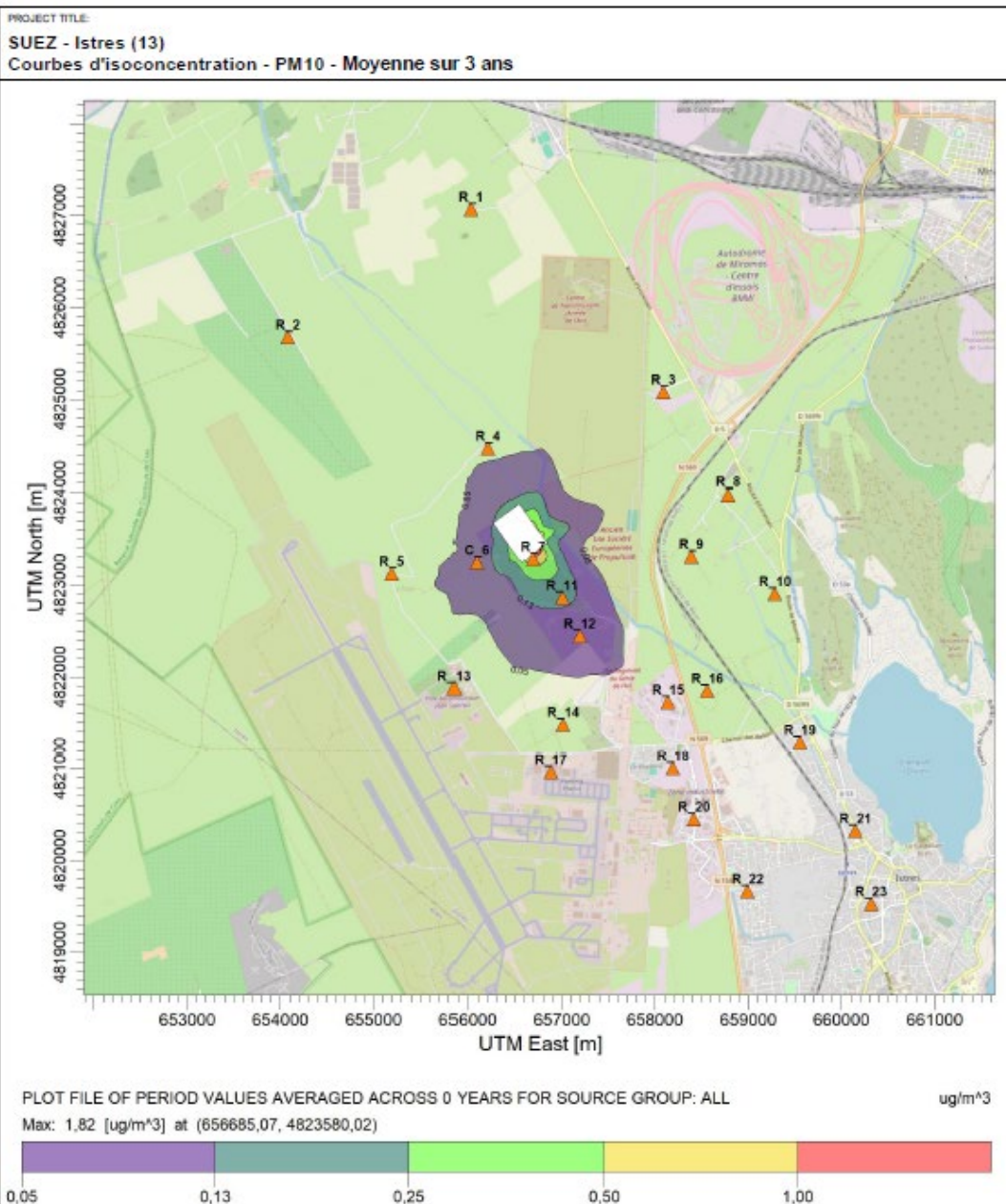
Enjeu sanitaire : un enjeu majeur étudié



- Zone d'implantation potentielle
- Aire d'étude immédiate (500 m)
- Aire d'étude éloignée (5 km)
- Etablissement à l'origine de rejets atmosphériques



Etude des particules fines (PM 10)



 $<0,5 \mu\text{g}/\text{m}^3$ (200m autour du site)

 $0,05 \mu\text{g}/\text{m}^3$ ($< 500\text{m}$)

Air ambiant : $15\mu\text{g}/\text{m}^3$ (données ATMO SUD)

Valeur limite 2030 : $20 \mu\text{g}/\text{m}^3$

Maîtrise de l'impact sanitaire – les solutions technologiques pour réduire les émissions

Contrôle du combustible entrant

Grâce aux technologies modernes et éprouvées :

- Contrôle des températures de combustion pour **limiter la formation de dioxines/NOx/CO**
- Filtres à manches : capturent la quasi-totalité des **particules fines et ultrafines** (plus de 99% d'efficacité)
- **Neutralisation des acides et captation des métaux et dioxines**
- Réduction catalytique sélective (SCR) : diminue fortement **les émissions de NOx et les dioxines**

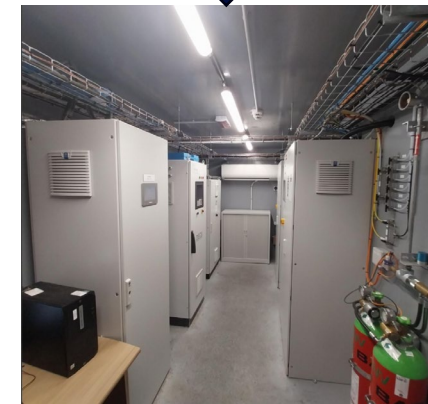
Respecter les normes très strictes

Un suivi en continu et une transparence sur les analyses

Un arrêt automatique en cas d'écart



Prélèvement des fumées en cheminée



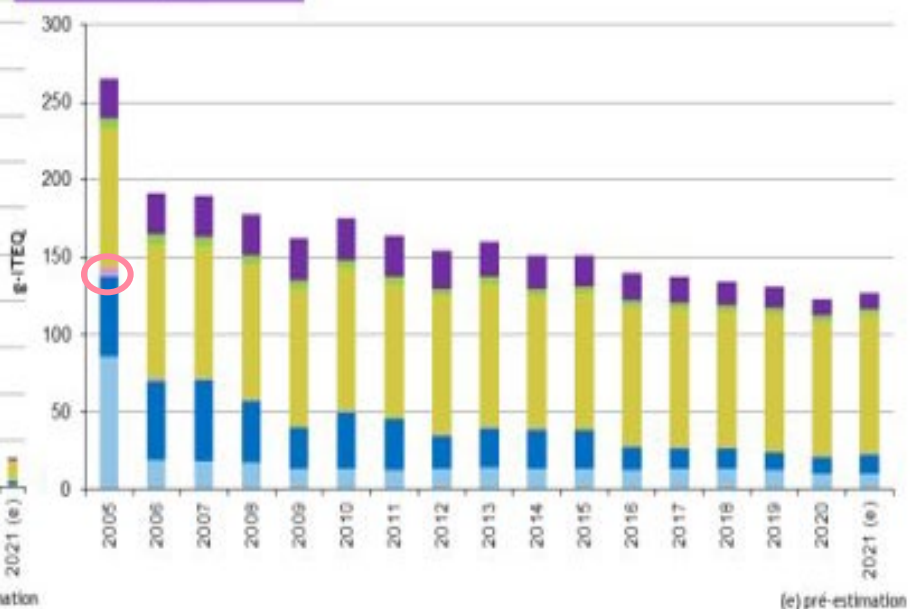
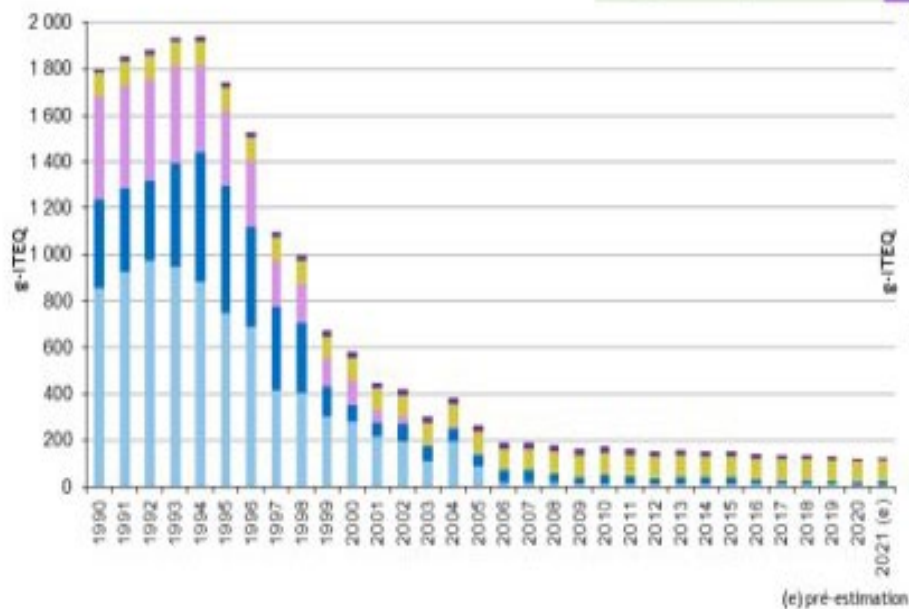
Analyseurs

Inventaire national des émissions de dioxines et furanes (CITEPA 2022)

Évolutions entre 1990 -2020



Focus 2005 - 2020



Suivi de l'impact sanitaire & amélioration continue



SUEZ s'engage à une prise en compte des enjeux de façon transparente et en concertation avec les citoyens, associations, scientifiques et parties prenantes

- Les valeurs d'émissions et l'analyse environnementale annuelle **seront publiques**
- **Création d'un comité de suivi** du fonctionnement des installations avec analyse des impacts

Temps d'échange





Focus #2 : Cadre de vie

Distance du projet à :

- Première habitation: > 600 m
- Entressen: > 4 km
- La bayanne: > 2,6 km
- Le centre de Istres : > 5 km

ENTRESSEN

MIRAMAS

Terrain
militaire

Agri

Agri

Carrière

Terrain
militaire

BA 125

La bayanne

ISTRES

Échelle 1 : 49 687

0 — 1000 m



340
camions autorisés actuellement par l'ICPE

230
camions projetés avec IREN

1,9%
du trafic journalier total

Localisation du projet IREN

Accès au site depuis le rond-point de la N569

Gestion de l'eau contrôlée

Une attention particulière pour la nappe de la Crau

Prélèvements

- **Nappe de la Crau**
- 40 000 m³/an équivalent à la **consommation annuelle de 200 foyers**

Utilisation rationnelle de la ressource

- **Procédé industriel :**
 - Chaudière
 - Biodéconditionneur / méthanisation
- **Besoin sanitaire**
- **Défense incendie**

Plan de sobriété hydrique (PSH)

Chaudière: réutilisation de la totalité des eaux usées de process pour le refroidissement des mâchefers

Biodéconditionneur / méthanisation :
Réutilisation des eaux usées de process et des eaux de toiture

Compostage: Utilisation des eaux pluviales et les lixiviats pour l'arrosage du compost

Contrôles et résultats transmis à la DREAL

- Comptage annuel
- 4 piézomètres : analyses 2 fois par an

→ **Pas de rejet d'eaux de process**

Temps d'échange

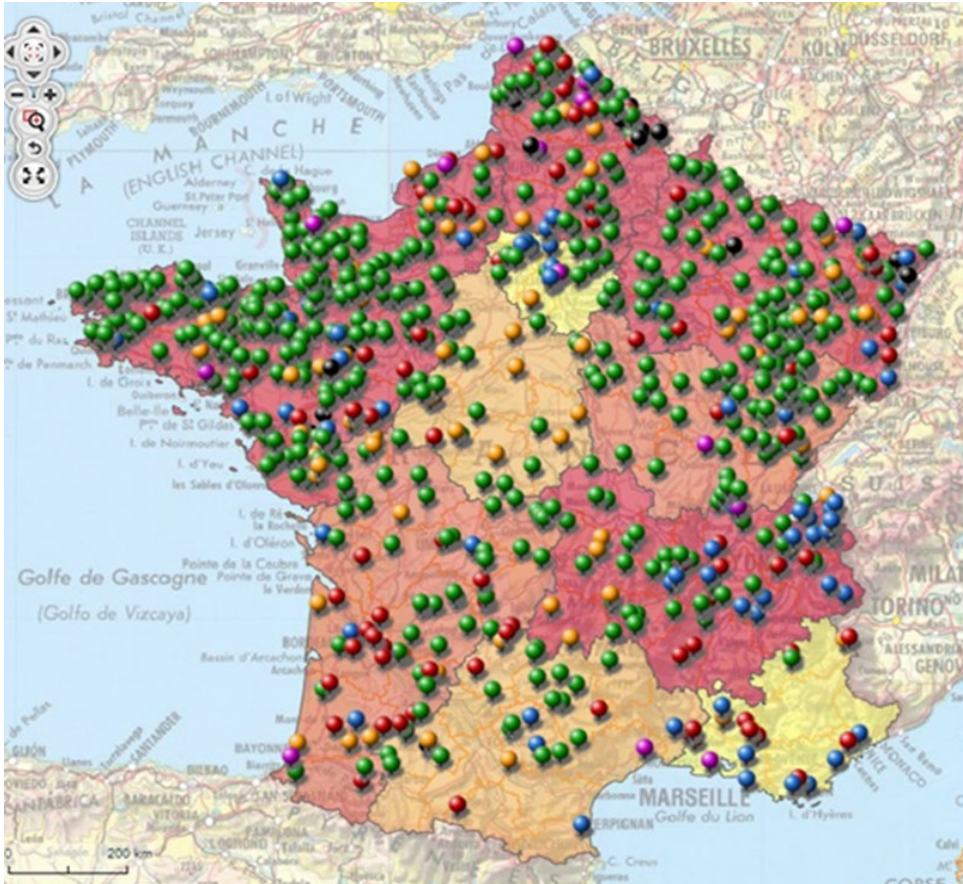




Focus #3 : **Méthanisation & plan d'épandage**

La méthanisation, un process éprouvé

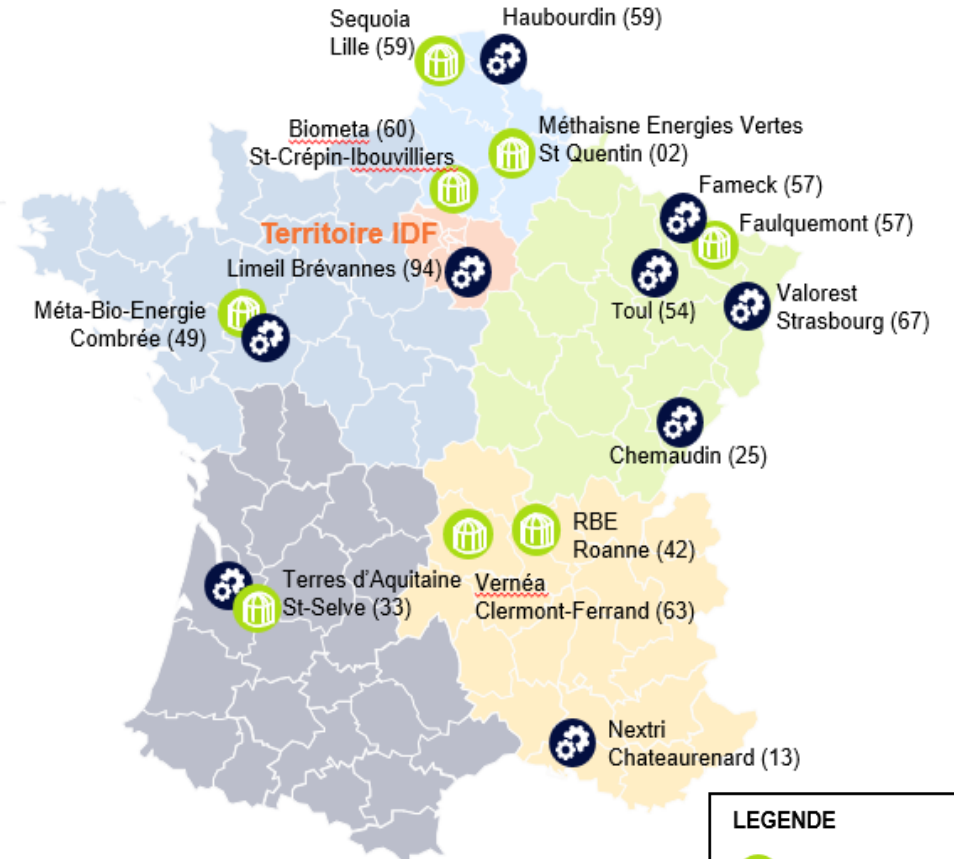
1 800 unités en France - 20ne en PACA



Source : ADEME

- A la ferme
- Centralisée
- Industrielle
- STEP
- Déchets ménagers et assimilés

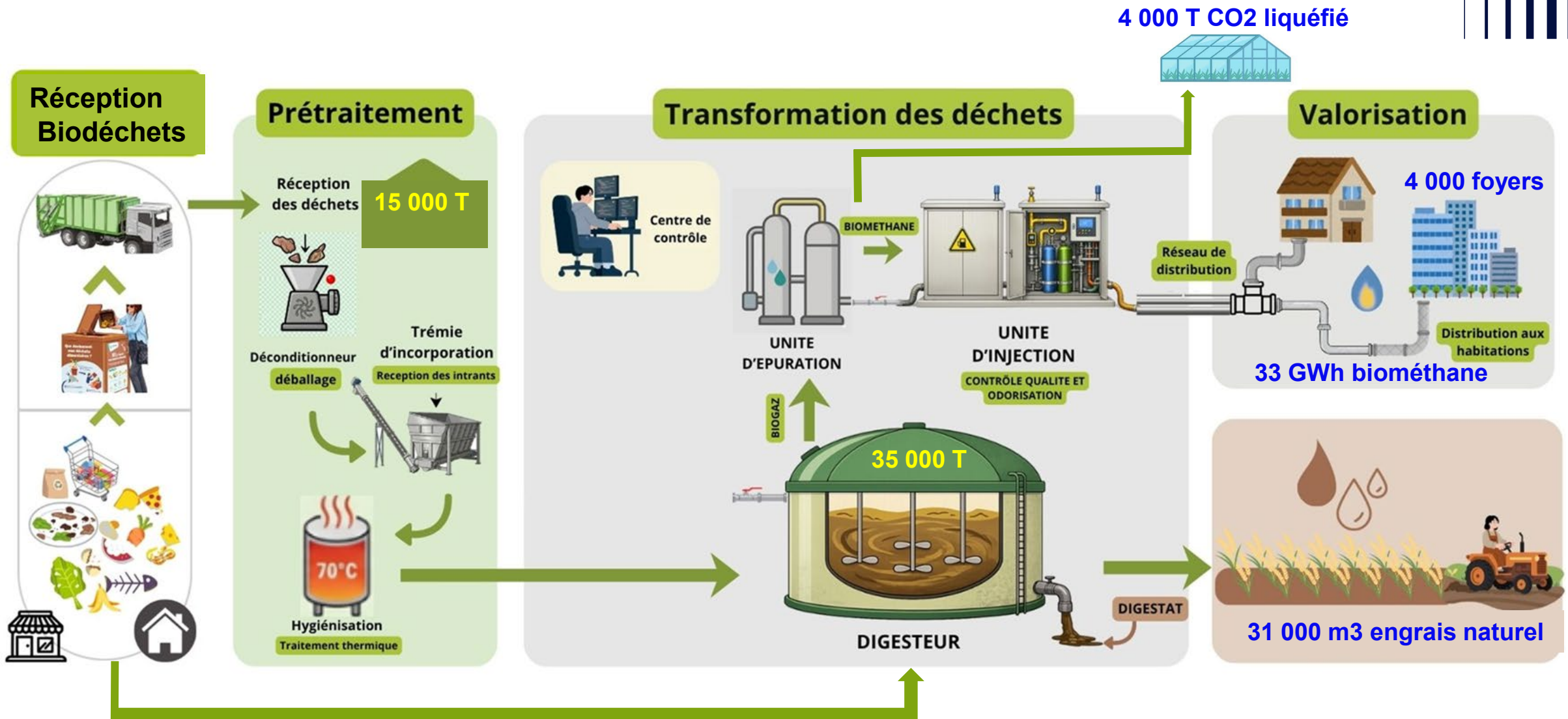
SUEZ
acteur du
déconditionnement et
de la **méthanisation**



LEGENDE

- 🏠 Méthanisation
- ⚙️ Déconditionnement

Traitement et valorisation des biodéchets



Motivation des exploitations agricoles

En 2023, des agriculteurs du territoire ont montré un intérêt à recevoir du digestat

- 1) **Fertilisant Complet**
- 2) **Alternative aux engrais chimiques**
- 3) **Fiabilité opérationnelle**
- 4) **Impact environnemental positif**

Un digestat contrôlé

Fréquence annuelle d'analyse du digestat

Production de TMS	Compris entre 1 601 à 3 200
Valeurs agronomiques	24
Eléments traces métalliques	24
Composés traces organiques	12
Agents pathogènes (E. Coli ou Entérocoque et Salmonella)	2

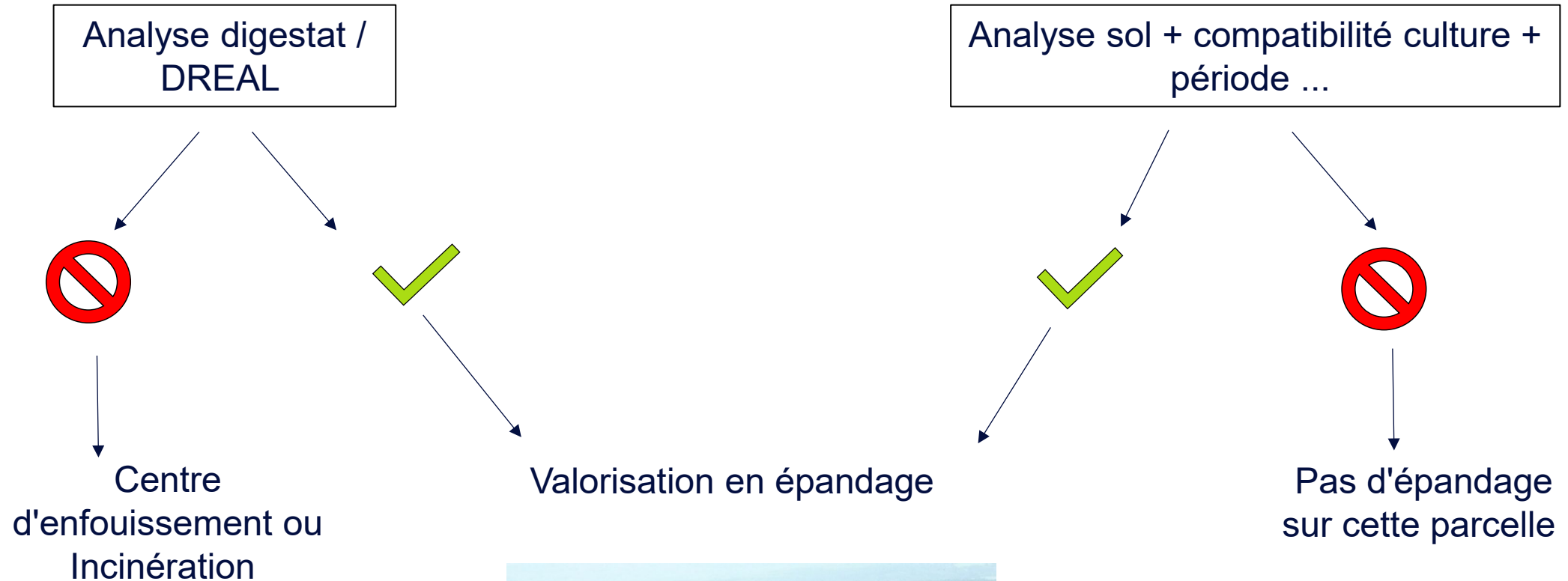
9 x plus important
dans les engrais
chimiques

Paramètres	Valeurs limites Réglementaires (mg/kg MS)	Valeurs observées sur un méthaniseur similaire (mg/kg MS)
Cadmium (Cd)	10	0,16
Chrome (Cr)	1000	7,30
Cuivre (Cu)	1000	21,1
Mercure (Hg)	10	0,060
Nickel (Ni)	200	10
Plomb (Pb)	800	3,60
Zinc (Zn)	3000	150
Zn+Cu+Cr+Ni	4000	188

Concentration à 5 %
de la valeur limite

Composés traces organiques	Valeurs limites Réglementaires (mg/kg de MS)	Valeurs observées sur un méthaniseur similaire (mg/kg MS)
7 PCB	0,8	< 0,07
Fluoranthène	5	< 0,050
Benzo(b)fluoranthène	2,5	< 0,050
Benzo(a)pyrène	2	< 0,050

Épandage : un process sous contrôle



Des épandages encadrés

- **Plan d'épandage** (validé par la DREAL)
- **Programme prévisionnel d'épandage** - rencontres agricoles
- **Epandages** – dans le respect des zones d'exclusion
 - 50 m des habitations
 - 35 m des cours d'eau
 - interdit dans les périmètres de protection rapprochés des captages
- **Bilan agronomique**



Les épandages de digestat s'apparentent à une activité agricole classique avec des contraintes supplémentaires. Le respect des doses d'épandage, des périodes d'interdiction et des zones d'exclusion permet de prévenir toute pollution.

Quels bénéfices pour le territoire ?

La méthanisation : une solution locale pour l'Agriculture, l'Economie, et l'Environnement



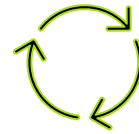
Le digestat :

- Un engrais complet
- Gratuité pour les agriculteurs
- Substitution des engrais chimiques



Valorisation des biodéchets locaux en ressources

Un coût de traitement inférieur à l'enfouissement ou l'incinération



Développement d'une économie circulaire : valorisation de proximité



Transition énergétique locale : production gaz vert (biométhane)

Une énergie 5 fois moins carbonée que le gaz fossile (réduction émission gaz à effet de serre)

Vers une souveraineté fertilisante et énergétique

Temps d'échange



Conclusion



IREN

Istres Recyclage Energies

PÔLE DE VALORISATION MULTIFIÈRE

**Merci pour votre
participation**