

Commission CDPENAF – 15 octobre 2024
**Projet de centrale photovoltaïque à intérêt collectif compatible
avec l'activité agricole**
Commune d'Ahun (23)



ENERPARC



Date dépôt PC : 26 avril 2024

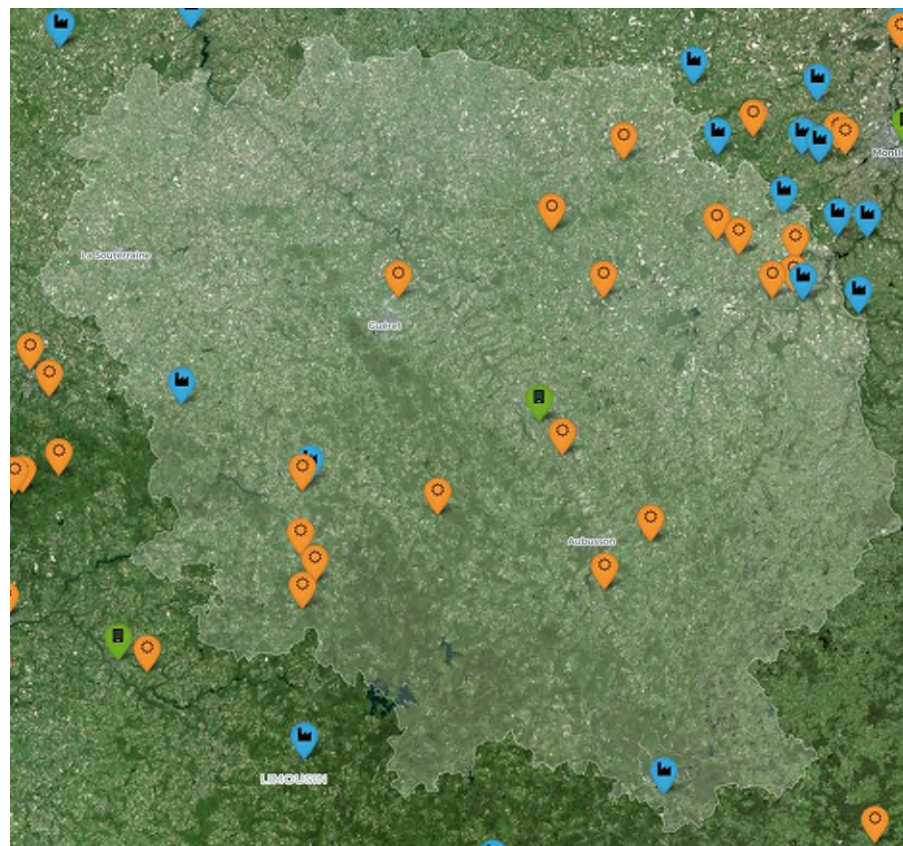
1. Cadre réglementaire
2. Choix et description du site du projet
3. Périmètre d'étude
4. Synthèse de l'économie agricole
5. Mesures d'évitement
6. Exploitation actuelle du site
7. Le projet agricole
8. Impacts résiduels positifs et négatifs
9. La compensation agricole collective
10. Suivi agricole de l'activité agricole sous panneaux

- ✓ Projet soumis à une étude d'impact environnementale systématique (Puissance crête de 15.23 MWc > 1MWc)
 - ✓ Située sur une zone A et N exploitée en agriculture ces 5 dernières années
 - ✓ Surface agricole prélevée de 25.43 ha > 5 ha
- > Projet soumis à une Etude Préalable Agricole**

- ✓ Conforme avec les Objectifs du SRADDET (Consommation énergétique à 100 % issue du renouvelable pour 2050)
- ✓ Zone A et N du PLU communal

Recherche de sites dégradés

- ❑ Utilisation de la base de données (BRGM, BASOLS, BASIAS, CARTOFRICHES)
 - 22 fiches ont été répertoriées sur le département de la Creuse, dont 17 qualifiées avec un potentiel solaire au sol (en orange ci-dessous)



Source : Cartofriche Cerema

❑ Résultats de l'analyse à l'échelle du département :

- 9 sites sont **détenus pas des propriétaires publics** et doivent donc faire l'objet d'une **mise en concurrence à travers une AMI**. Lors de la phase de prospection du projet actuel, aucune procédure officielle n'avait été publiée
- 2 sites sont à une **distance supérieure à 10 km du poste source**, ou à une distance trop importante ne garantissant pas la faisabilité technico-économique du projet
- 2 sites sont **en milieux boisés** dont 1 inscrit à **UNESCO** (site de Bosmoreau-les-Mines)
- 1 site est partiellement au sein d'une **ZNIEFF de type 2**
- 1 site constitué essentiellement de bâti
- 1 site a fait l'objet d'une prise de contact de la part d'Enerparc, **sans retour positif** de la part du propriétaire

❑ Résultats de l'analyse à l'échelle de la commune :

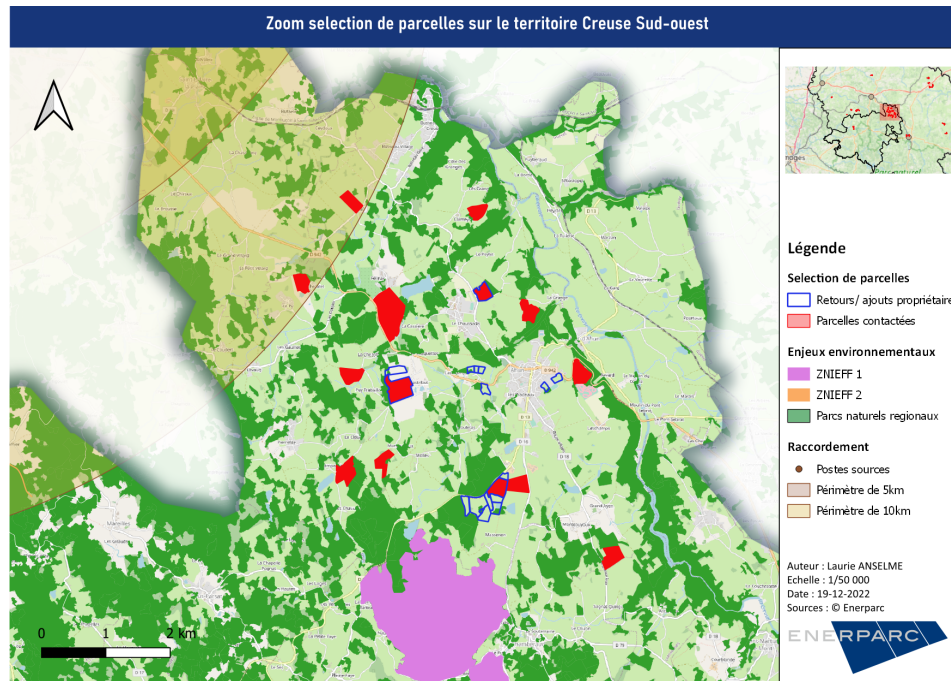
- Site potentiel : Carrière de Valaize
- Echanges réalisés avec responsable du site
- **Refus** – Terrains non disponibles pour un projet photovoltaïque



Sélection du périmètre d'étude

☐ Critères de sélection Enerparc :

- Evitement strict : Site protégés (Biotope, Natura2000, PNR, PN, RAMSAR, ZNIEFF I&II etc.) et zones boisées
- Faisabilité technique (pente, nature du sol etc.)
- Compatibilité urbanistique
- Zone agricole en prairies



A l'échelle de la CC Creuse Sud-ouest

- ⇒ Des parcelles certes au-delà de 10 km mais leur taille, nombre et proximité justifiait notre sélection
- ⇒ Uniquement des parcelles en prairies

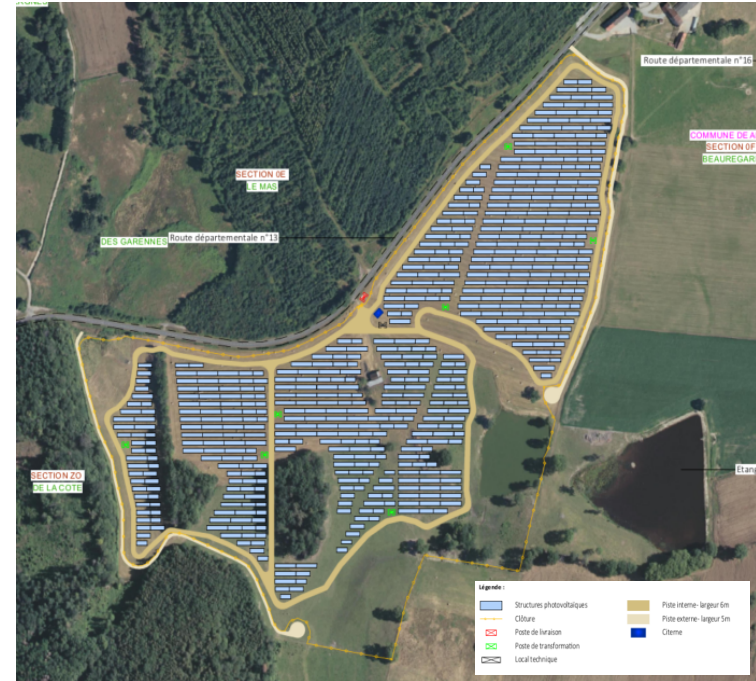
A l'échelle de la commune d' Ahun

- ⇒ Ces trois groupes de parcelles étaient sujettes à intégrer le projet
- ⇒ L'un des propriétaires a préféré se retirer du projet

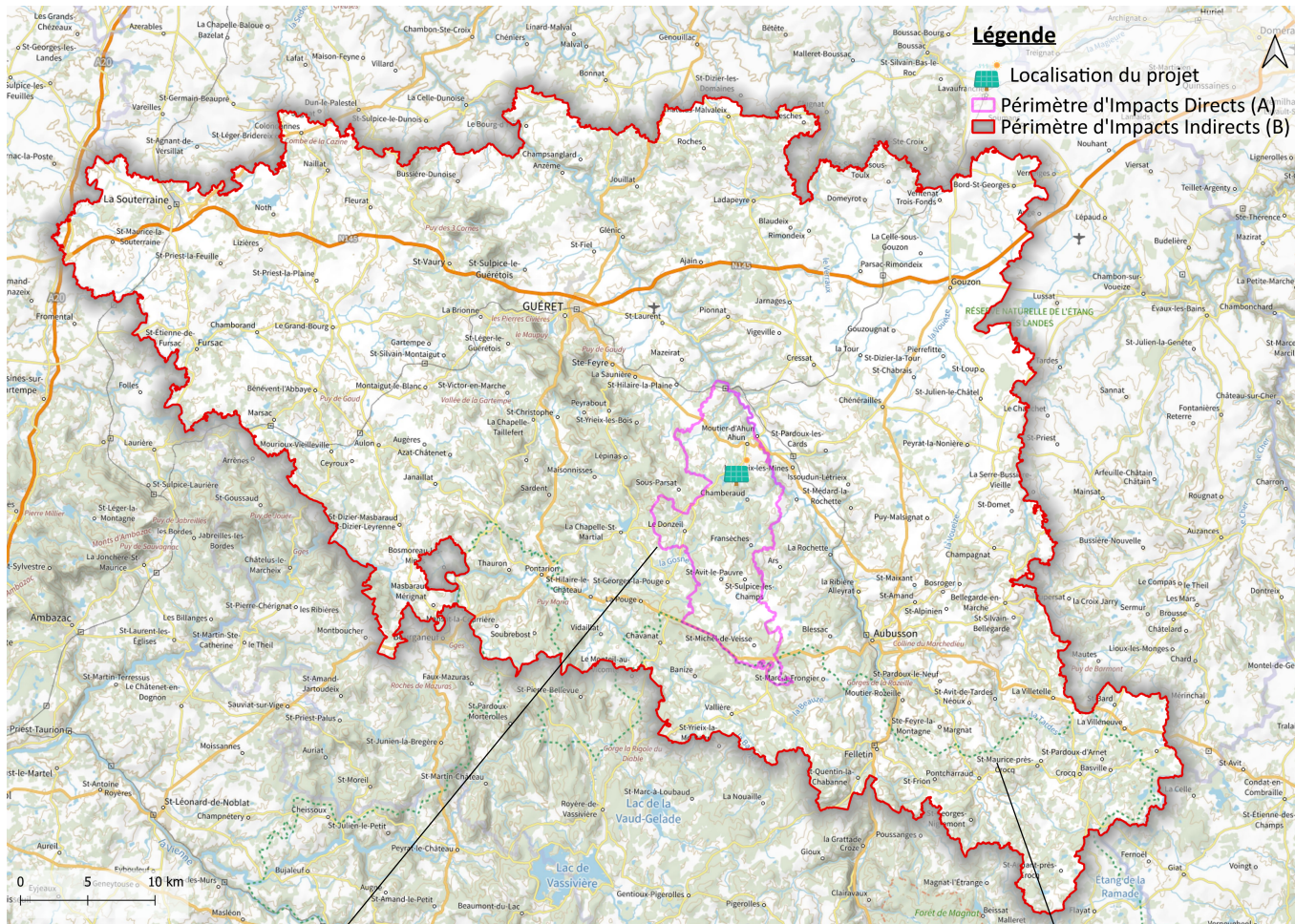
Description du site et du projet

❑ Choix du site agricole

- Terrains en prairies
- Volonté des propriétaires/exploitants de diminuer leur charge de travail → actuellement surcharge depuis le départ d'un 3^{ème} associé (157.5 UGB)
- Soutien dans l'installation de leur fille
- Conservation de l'activité ovine déjà sur site
- Volonté de dimensionner le projet photovoltaïque afin de permettre la synergie de l'activité agricole
- Le projet répond ainsi à l'un des principaux axes de développement stratégique de l'énergie photovoltaïque, aujourd'hui portés par l'Etat, du fait de la double fonction que le terrain du projet assurera et qui permettra d'optimiser au maximum l'occupation du sol future.



Puissance installée	15,23 MWc
Surface clôturée	25,06 ha
Surface projetée des panneaux	6,84 ha
Surface pâturable	21,91 ha
Surface non-exploitable	1,84 ha
Délaissés agricoles	1,56 ha



Périmètre d'impact direct PA :

Ahun, le Donzeil, Fransèches, Saint-Michel de Veisse, Chamberraud, Saint-Sulpice-les champs et Saint-Avit le pauvre

Zone d'influence du projet PB :
PRA de la Marche et Colondannes

Synthèse économie agricole PA

Synthèse économie agricole PB : état initial de l'agriculture

Occupation du sol : 55 % de surfaces agricoles, 43,5 % de forêts, 1,5 % de surfaces artificialisées (2018).

Disparition de 25 % du nombre d'exploitations agricoles entre 2010 et 2020

Agriculture dans PA :

Diminution de la SAU de 0,18 % sur la même période

Nombre d'EA (1970 -2020)	ETP (1970 -2020)	SAU (1970 -2020)	PBS 1988 - 2020
- 74 %	- 75 %	+ 9 %	+ 39 %

Diminution des surfaces céréalières de 54 % (5,6 % de SAU), augmentation des surfaces fourragères de 19 % (92,7 % de SAU)

Absence de ZAP, ZPNAF ou PPEAN ou sites classés

Diminution du cheptel et de la diversification du type d'élevage

Disparition de 120 entreprises liées à l'agriculture et création de 101 (entre 2010-2020)

❑ En 2020 l'exploitation agricole moyenne comporte :

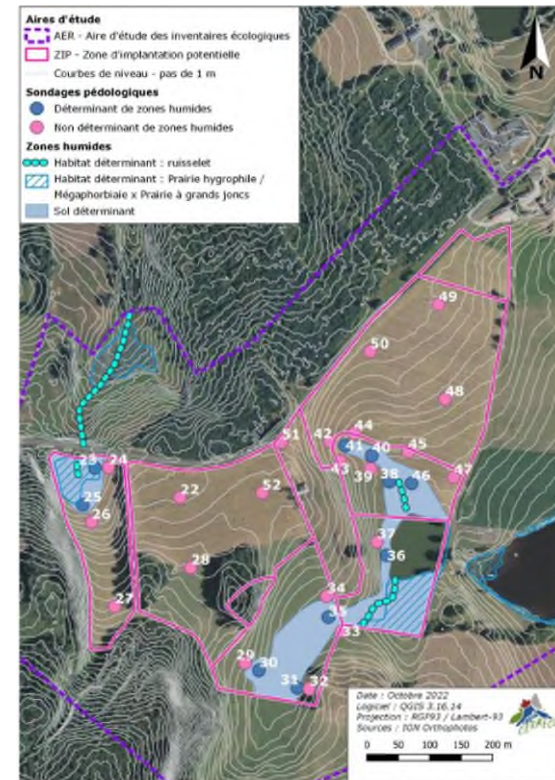
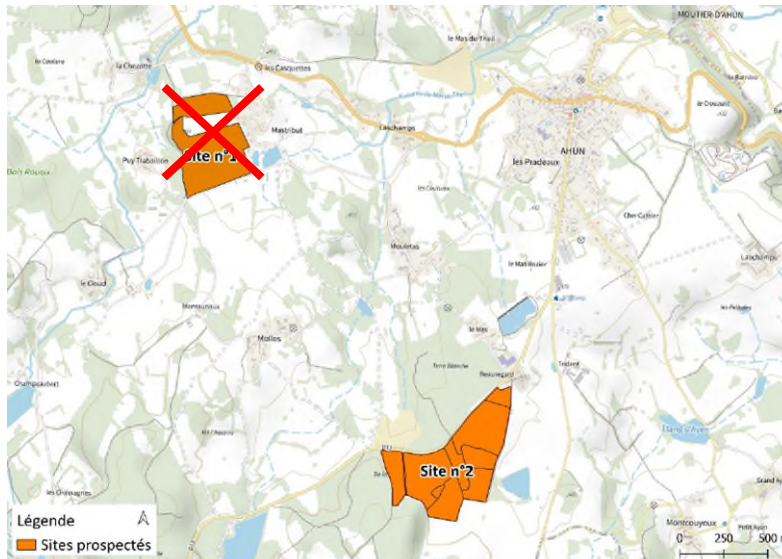
- 102,7 ha de SAU
- 1,48 UTA
- 3,31 k€ de PBS

Elle est orientée principalement en bovin viande ou bovin mixte.

Artificialisation de 0,18 % de PB entre 2009 et 2021 principalement pour du logement

Mesures d'évitement

- ❑ Évitement des zones à enjeux faune/flore/paysager
- ❑ Évitement des parcelles nord du projet (écologiques, paysagers et techniques)
- ❑ Zones humides, de boisements et d'habitats semi-ouverts ;
- ❑ Haies et bosquets maintenus



Données générales

Statut de l'exploitation

GAEC des Fayens - siège Le Donzeil (HVE) à 6,6 km

Exploitant agricole

Couple propriétaire - exploitant - 2 ETP (+ installation de leur fille)

Surface agricole utile (SAU)

SAU et localisation

201 ha : Le Donzeil, Ahun, Fransèches et Saint-Michel de Veisse – 34 ha COP et 168 ha prairies

Productions animales

Elevage ovin

450 brebis races Limousine et Suffolk

Elevage bovin

90 mères race Charolaise

Filières concernées

- Céréales : Océalia à Aubusson pour les semences, engrais et phytosanitaires;
- Bovins viande : Océalia pour l'alimentation bovine, vétérinaire d'Ahun. Vente à la CCBE de Parsac.
- Ovins viande : Celmar à la Souterraine pour l'alimentation ovine, vétérinaire d'Ahun. Vente à Celmar.
- Matériel agricole et travaux agricoles : Maridat à Colendagne et CUMA d'Ahun-Saint-Sulpice les Champs.

Le projet agricole

MR-1 : Maintien de l'activité agricole sous les panneaux – pâturage ovin

Caractéristiques principales :

Foncier : 26,26 ha en propriété

SAU : 25,06 ha de surface clôturée dont 21,92 ha de surface pâturable

Surface non exploitable : 1,84 ha soit 7,34%

Délaissé agricole : 1,56 ha

UTH : 2 ETP couple exploitant

Production : ovin agneaux label Baronnais

Contractualisation : bail emphytéotique + convention (possible évolution de la forme du contrat : servitudes / bail volumétrique en cours de réflexion)

GAEC	/ €	ENERPARC	20 000€
/		Implantation du couvert	5 000 €
		Parc de contention	10 000 €
		Clôtures mobiles et poste électrique	5 000 €
		Entretien des zones de refus	À évaluer selon prestataire

Description du projet agricole

Un projet compatible avec l'activité ovine sur site

□ Contexte de l'exploitant agricole :

- 2 ETP mais charge de travail équivalent à 3 ETP (157,5 UGB) → Volonté d'alléger leur charge (diminution du cheptel bovin compenser par l'indemnité agricole)
- Installation de leur fille
- Rotation entre pâturage bovin, ovin et cultures céréalières sur la parcelle → le projet n'impact pas l'assolement de l'exploitation

□ Conduite du troupeau

- 450 Race Limousine et Suffolk
- Conduite en plein air avec période hivernale en bergerie
- Chargement envisagé de 6 brebis / ha
- Alimentation : pâturage + compléments pour l'engraissement de quelques agneaux
- Pâturage tournant

□ Gestion du pâturage :

- Pâturage sur l'entièreté du site du début de la pousse d'herbe jusqu'à l'automne, selon conditions météorologiques
- Facilite gestion de l'herbe au printemps
- Moins d'entretien du site à réaliser
- Temps de repos entre chaque pâturage adapté à la pousse

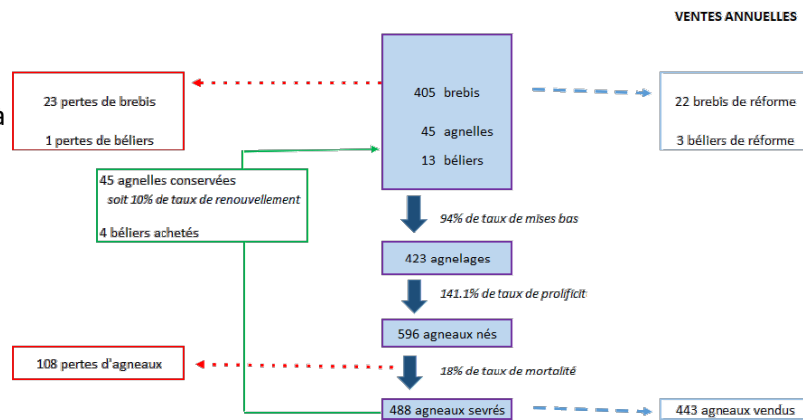


Schéma prévisionnel de fonctionnement du troupeau en croisière (EPA - PC Consult)

Caractéristiques du projet

Puissance théorique : 15,23 MWc;

Type de table : fixe;

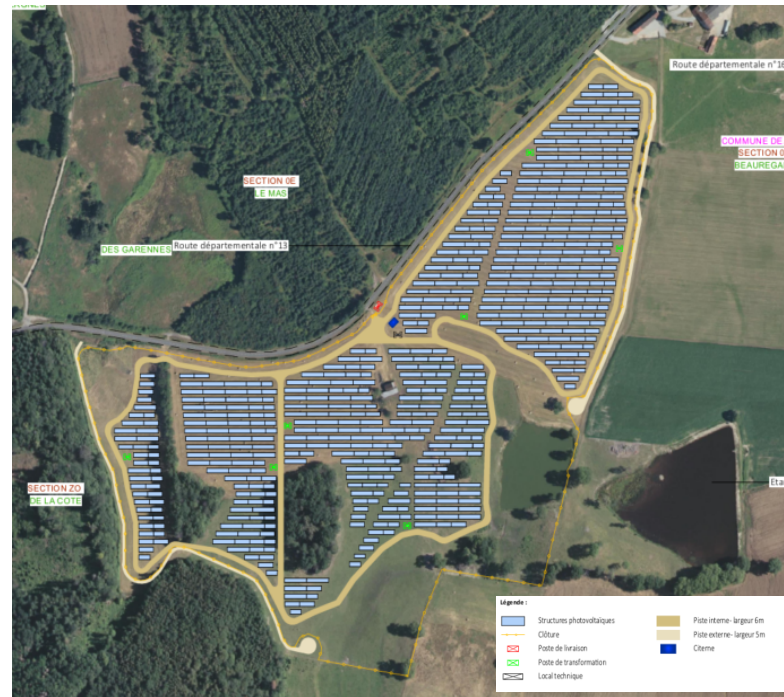
Fixation : pieux battus;

Technologie : modules en silicium;

Espace inter-table : 4 m;

Point bas : 1,2 m;

Aires de retournement : 11 m

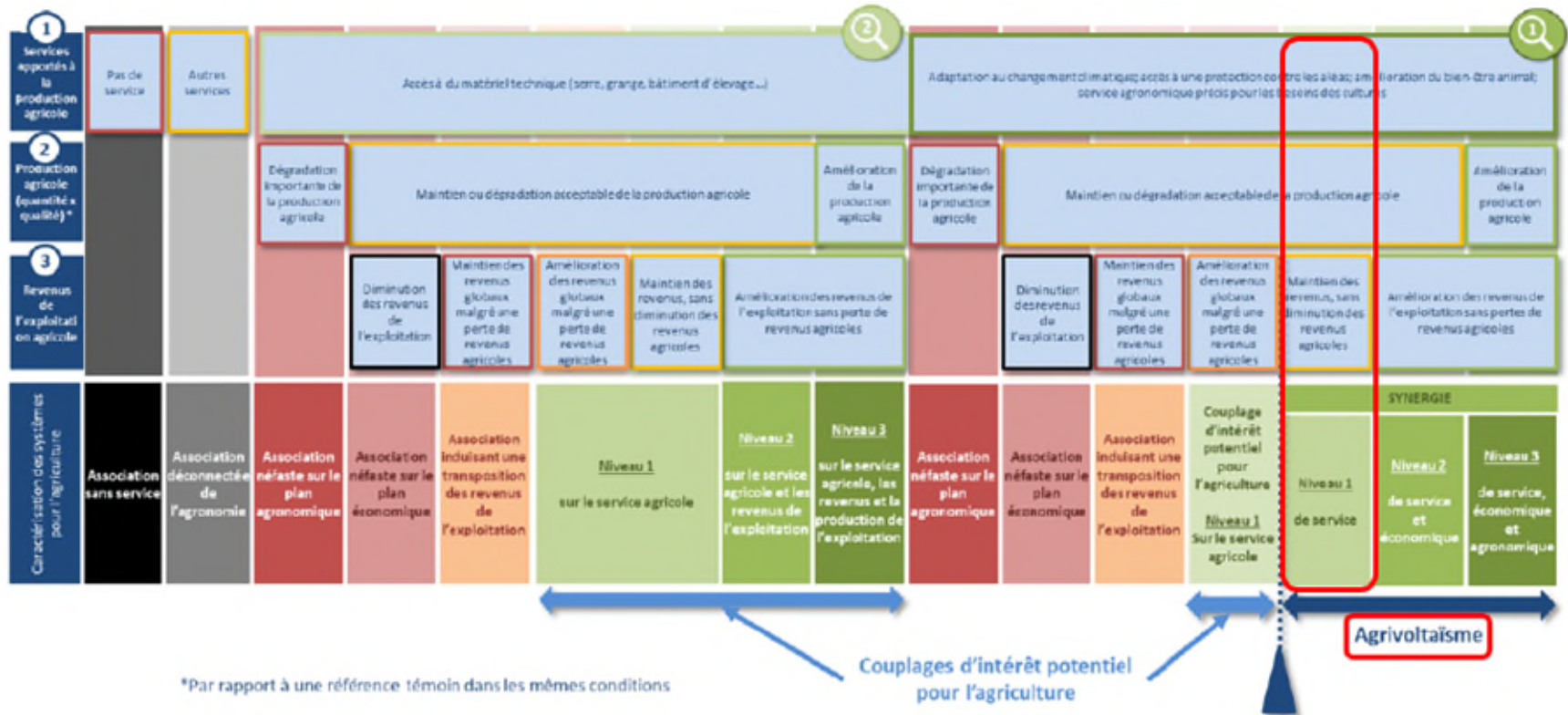


□ Avantages du projet agricole pour l'exploitation

- Allègement de la charge de travail au vu d'un départ à la retraite grâce à l'indemnité agricole
- Transmissibilité assurée à travers l'installation de leur fille
- Dimensionnement adapté à l'exploitation et son matériel
- Entretien des zones de refus pris en charge par Enerparc
- Amélioration du bien-être animal (abris hiver/été, protection contre la prédation)
- Amélioration de la qualité de l'herbe selon les différents retours d'expériences (Chambre d'agriculture de la Nièvre, Madej – INRA, et retours d'éleveurs)

Classification selon la méthode de l'ADEME

Le projet déposé en avril 2024 était conforme à la classification de l'ADEME



7. Le projet agricole

Pérennité de l'exploitation – étude technico-économique (CA 23)

Situation de l'exploitation	Avant-projet 2027	Après-projet 2028 = N	Après-projet N + 4
UTH	2	2	2
SAU	200	200	200
EBE (hors rémunération)	66 225 €	67 567 €	73 297 €
Annuités	38 336 € (GAEC) + 0€ (Julie) + 4 614 € (Nathalie)	23 419€ (GAEC) + 0€ (Julie) + 4 614 € (Nathalie)	25 280€ (GAEC) + 8 426 € (Julie) + 2 183 € (Nathalie)
Annuités/EBE	65%	40%	48%
Revenu disponible	23 274 € Soit 11 637 €/associé	39 533 € Soit 19 767 €/associé	23 274 € Soit 18 704 €/associé
Prélèvements			
Rémunération des associés	42 000	6 000	8 400
Rémunération du PP	0	6 000	8 400
Revenus extérieurs PP	/	15 000	15 000
Revenus extérieurs associé	0	15 000	15 000

positif	nul	très faible	faible	moyen	fort	très fort
---------	-----	-------------	--------	-------	------	-----------

Impacts sur les valeurs économiques de PA	
Pression foncière	Seuls 1.56 ha de délaissés, soient 0.78 % de la SAU de l'exploitation
Perturbation de l'assolement	21.91 ha de prairies sous panneaux, report rotations avec céréales
Perturbation des quantités produites, déstabilisation de la production	Amélioration des revenus de l'exploitation avec un maintien des ateliers d'élevages et des cultures
Fonctionnalités	Pas d'impacts
Surcoûts logistiques	Absence de surcoûts
Production de délaissés	1.56 ha de délaissés soit 6.13 % de la surface du projet et 0.78% SAU
Augmentation des nuisibles	Élevage ovin sous les panneaux limitant les installations d'ESOD
Effets sur l'emploi agricole direct	Seuls 1.56 ha non exploitables représentant 0.022 ETP
Frein aux investissements agricoles du fait de l'incertitude sur la pérennité des terres	Pérennisation de l'exploitation, sécurisation financière en vue d'une succession au long terme
Prélèvement de terres : déstructuration ou disparition d'exploitations	Surface non exploitable ne représente que 1.84 ha, maintien de l'activité agricole avec une charge de travail adaptée à deux exploitants tout en remboursant les emprunts

Etude des effets positifs et négatifs

positif	nul	très faible	faible	moyen	fort	très fort
---------	-----	-------------	--------	-------	------	-----------

Impacts sur les valeurs sociales et environnementales de PA			
Valeurs sociales	Intégration paysagère du projet, maintien des haies et création de haies, maintien activité agricole		Très faible
Valeurs environnementales	Evitements des zones humides, de boisements et d'une mare		Nul à Très faible

Effets sur l'économie agricole du territoire PB	
Perturbation des filières investissements collectifs	Maintien des ateliers d'élevage
Emplois indirects	Entre 0.09 et 0.11 ETP perdus
Entreprises - Effets cumulés	Quatre projets ont fait l'objet d'une EPA dans le PB, le projet le plus proche est situé à 13 km.
Effets sur la dynamique locale	Maintien des ateliers d'élevage et des cultures

Mesure de compensation

Département	Creuse (Méthode Nouvelle-Aquitaine)	
Préjudice initiale	Impact direct	Impact direct: A = PBS Polyculture/polyélevage X 25,43 ha 56 065,52 €
	Impact indirect	Impact indirect: B = A x 0,47 (coefficient 1 ^{ère} transformation) 26 350,79€
	Impact global	Impact total : C = A + B = 56 065,52 + 26 350,79 = 82 416,31 €
	Impact direct	Impact direct: Ar = 21,91 X PBS ovins et caprins = 21,91 X 2 188,21 47 943,68 €
Réduction	Impact indirect	Impact indirect: Br = Ar x Coefficient 1 ^{ère} transformation = 47 943,68 x 0,47 22 533,53 €
	Impact global (Mr)	Impact global : Cr = Ar + Br = 47 943,68 + 22 533,53 = 70 477 €
Compensation		$D = (C - Cr) \times 10 / 7,85 = (82\,416,31 - 70\,477) \times 10 / 7,85 = 15\,209,31 \text{ €}$

Proposition de répartition du montant de la compensation

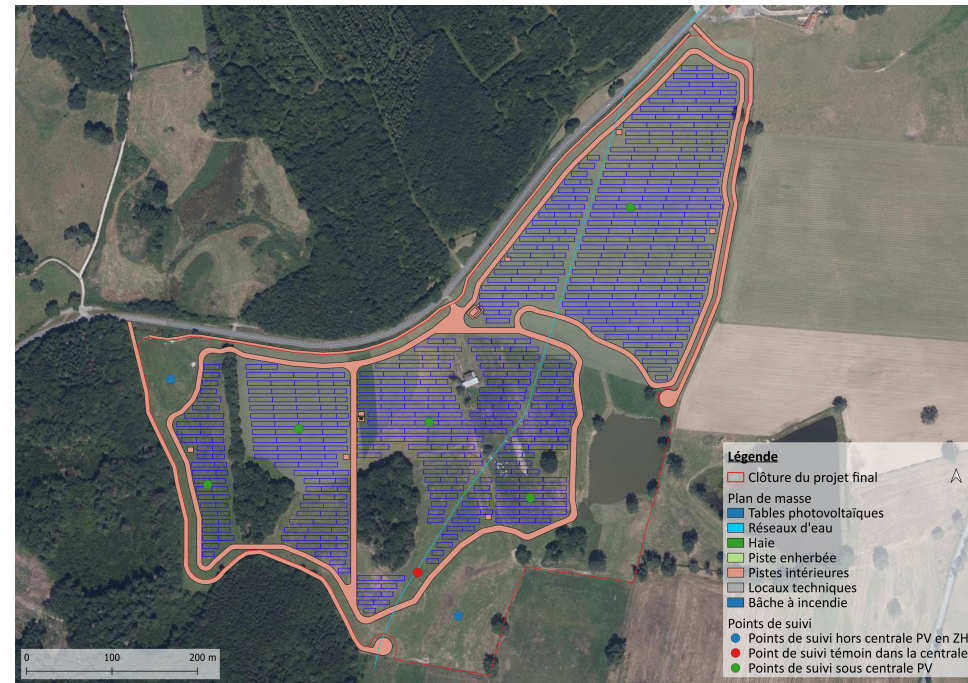
Projet	Coût total (€ HT)	Identification des bénéficiaires	Financements autres (€)	Proposition (€)	Reste à financer (€)
Projet 1 : Achat d'un tracteur	98 000	350 apprentis par an	/	/	98 000.00
Projet 2 : Achat de matériel de gestion de la ressource en eau	250 000	Exploitation agricole de l'EPL et étudiants du BTS GEMEAU	150 000	15 209.31	84 790.69
Projet 3 : Achat de matériel de vente directe	96 550	Exploitation agricole de l'EPL	38 620	/	57 930.00

Suivi de l'activité agricole

- Un suivi pourra être réalisé la récurrence suivante (n+1, n+2, n+3, n+4, n+5 et n+10) :
 - Suivi de la productivité de la prairie (mesure de la pousse de l'herbe, analyse de l'état de la prairie, analyse de la qualité fourragère ;
 - Suivi technique de l'atelier d'élevage (retours d'expérience de l'éleveur, tour de champs, analyse des documents comptables et déclaration PAC) ;
 - Suivi de l'entretien du parc photovoltaïque avec le développeur (retour d'expérience du développeur et de l'éleveur en place)

- 8 stations de prélèvement prévues sur site (dont une station témoin (point rouge))

- Les conclusions seront transmises à la CDPENAF, à la Chambre d'Agriculture de la Creuse et à la DDTM.



**Merci pour votre
attention**

Annexes

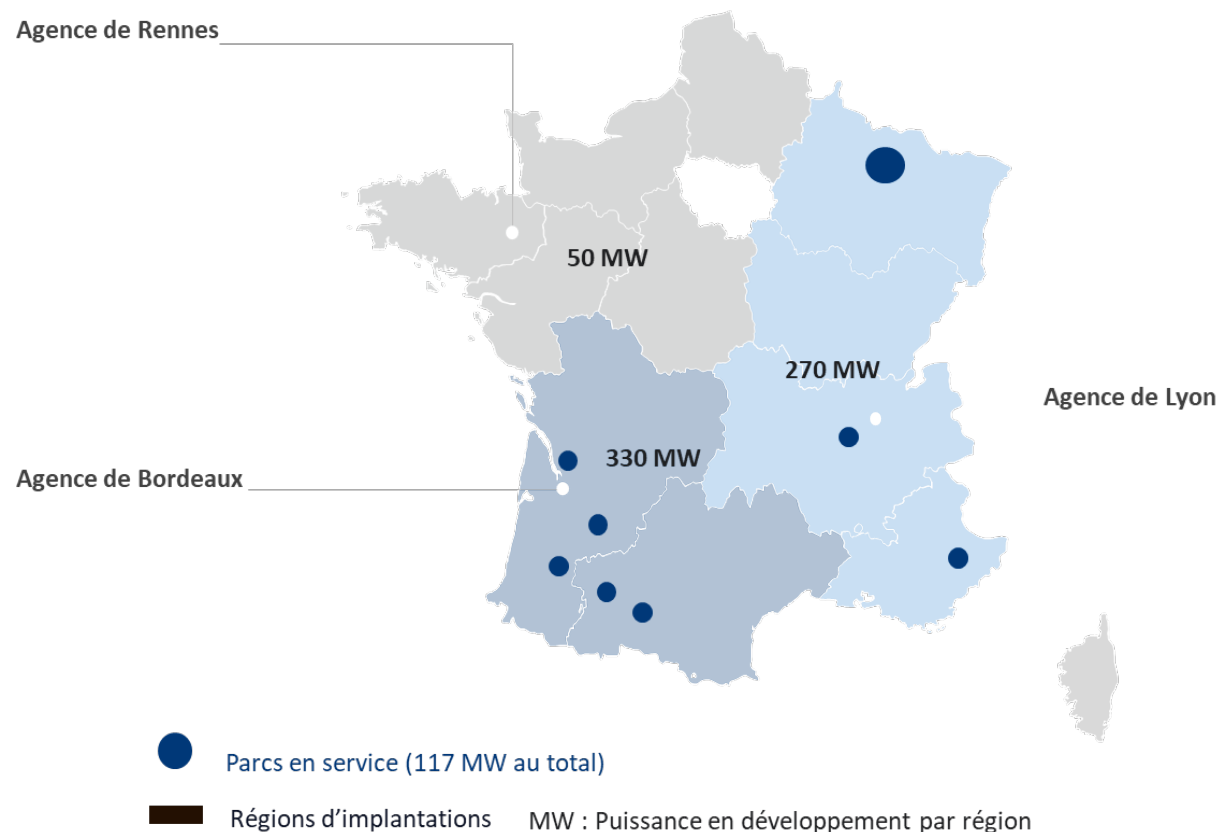
L'entreprise ENERPARC : les projets en France

Expertise – Adaptabilité – Proximité

Aujourd'hui Enerparc est implanté sur le territoire avec 3 agences et accompagne le développement d'une cinquantaine de projets.

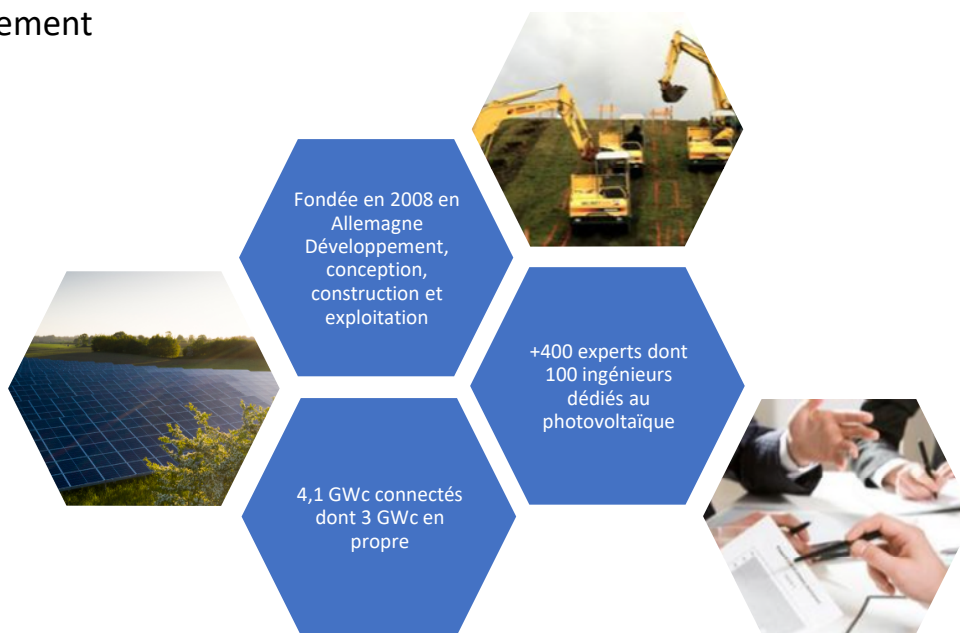
Près de 60 projets en cours de développement, ce qui correspond à

- > 1 000 hectares
- > 600 MWc



L'entreprise ENERPARC en quelques chiffres

- Une entreprise Allemande présente à l'internationale
- Présents sur toutes les étapes de développement de projet(développement, ingénierie, approvisionnement, construction, exploitation maintenance, producteur d'énergie indépendant...)
- ENERPARC France : une équipe opérationnelle depuis plus de 10 ans
 - 8 projets développés et connectés sur la période 2011-2013 pour un total de 42 MW
 - Un partenariat emblématique pour une centrale de 152 MW sur un ancien aéroport de l'OTAN, connectée en 2021
- Implantation d'une filiale à Bordeaux en 2019 et de bureaux à Lyon (2022) et Rennes (2023)
- Une équipe de près de 15 développeurs en France
- Plus de 600 MW en cours de développement



Recyclage des panneaux

Les panneaux photovoltaïques peuvent produire de l'électricité pour une durée minimale de **25 ans**, et jusqu'à **40 ans** suivant les conditions d'utilisation. Les panneaux usagés sont alors recyclés.

Soren est l'**Eco-organisme** agréé pour la gestion des panneaux photovoltaïques usagés, dans le cadre de la conformité DEEE*

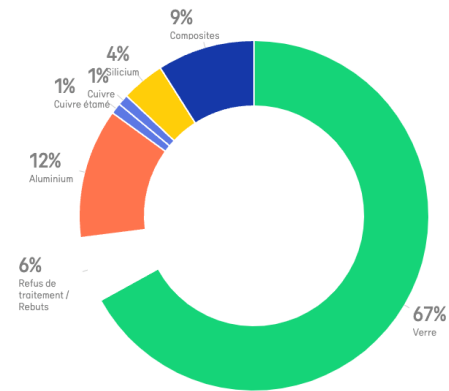
Ainsi la collecte, le tri et le recyclage, sont financés par l'éco-participation, incluse dans le prix des panneaux

Les autres composantes des centrales photovoltaïques (acier, plastique, béton...) suivront les **filières de recyclage classiques**

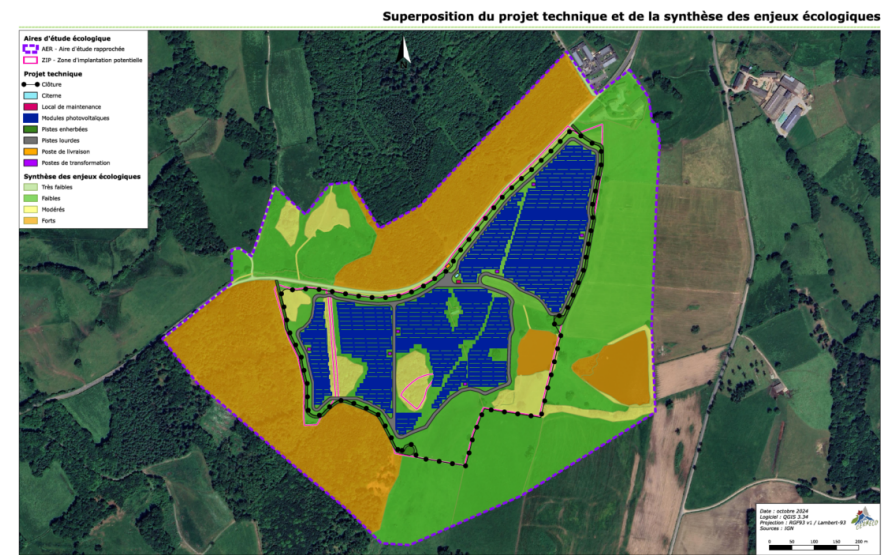
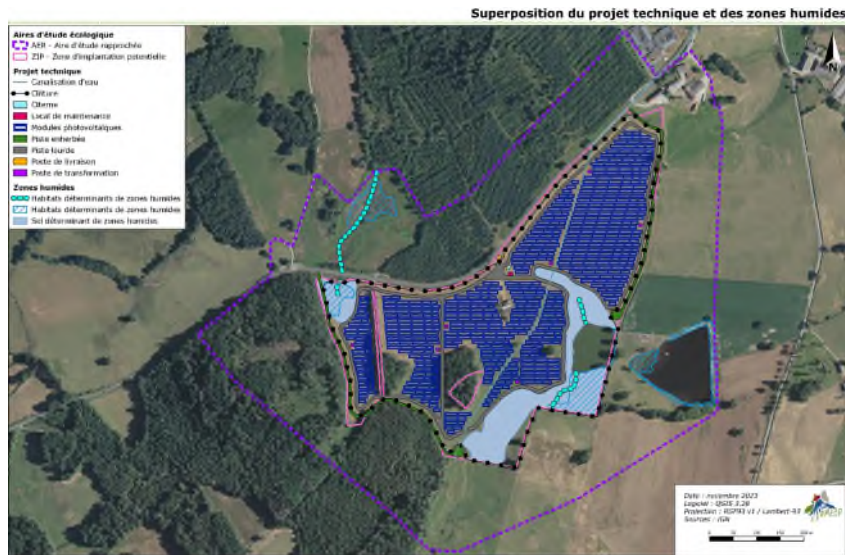
Garanties financières :

Afin de garantir la réalisation de la construction et du démantèlement de nos installations, des garanties financières sont exigées et provisionnées auprès de la CDC :

- **Garantie de mise en œuvre : 30k €/ MWc**
- **Garantie de démantèlement : 10k €/ MWc (pour des projets dont la puissance est > à 10 MWc)**



Synthèse des enjeux et incidences résiduelles environnementales



Impacts bruts

Mesures

Impacts résiduels

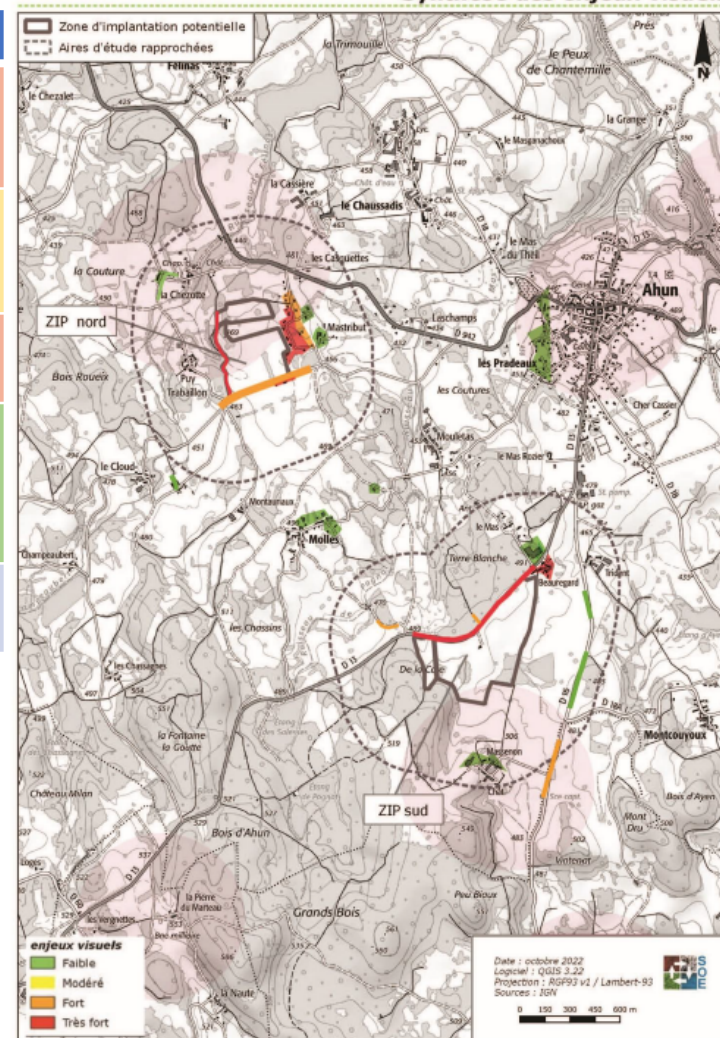
Milieu naturel	Habitats, Faune, Flore	<p>Incidences très fortes sur les Chiroptères arboricoles</p> <p>Incidences fortes sur les Chiroptère des milieux humides, sur les prairies hygrophiles, sur le Chardonneret élégant et sur le Milan royal</p> <p>Incidences modérées sur l'Alouette lulu, les Chiroptères, les Amphibiens et les Reptiles</p>	<p>Pas d'incidence supplémentaire à la phase chantier</p>	<p>Mesures d'évitement</p> <p>ME1 : Redéfinition des caractéristiques du projet (=MR1)</p> <p>ME2 : Absence totale d'utilisation de produits phytosanitaires et de tout produit polluant ou susceptible d'impacter négativement le milieu</p> <p>Mesures de réduction</p> <p>MR1 : Redéfinition des caractéristiques du projet (=ME1)</p> <p>MR2 : Dispositif préventif de lutte contre une pollution</p> <p>MR3 : Lutte contre le risque incendie</p> <p>MR4 : Adaptation de la période des travaux sur l'année</p> <p>MR5-1 : Travaux hors période nocturne</p> <p>MR5-2 : Débroussaillage latéral ou centrifuge</p> <p>MR7 : Lutte contre les espèces exotiques envahissantes</p> <p>MR8 : Plantation d'arbres et arbustes</p>	<p>Mesures d'évitement</p> <p>ME1 : Redéfinition des caractéristiques du projet (=MR1)</p> <p>ME2 : Absence totale d'utilisation de produits phytosanitaires et de tout produit polluant ou susceptible d'impacter négativement le milieu</p> <p>Mesures de réduction</p> <p>MR1 : Redéfinition des caractéristiques du projet (=ME1)</p> <p>MR3 : Lutte contre le risque incendie</p> <p>MR7 : Lutte contre les espèces exotiques envahissantes</p> <p>MR10 : Dispositifs d'accueil pour la faune</p>	<p>TRES FAIBLES</p>

Synthèse des enjeux paysagers

	Entité n°1	Entité n°2
Habitations	Enjeux très forts au niveau des habitation de Mastribut	Enjeux très forts au niveau des habitation de Beauregard
	Enjeux faibles à nuls pour reste des voiries et habitations	Enjeux faibles à nuls pour reste des voiries et habitations
Axe de circulation	Enjeux très forts sur un itinéraire de promenade	Enjeux très forts au niveau de la RD13
Patrimoine	Enjeux nuls pour le domaine de la Chezotte	Enjeux nuls à modérés pour le Château de Massenon selon les saisons
Vues éloignées	Aucun enjeu	Aucun enjeu

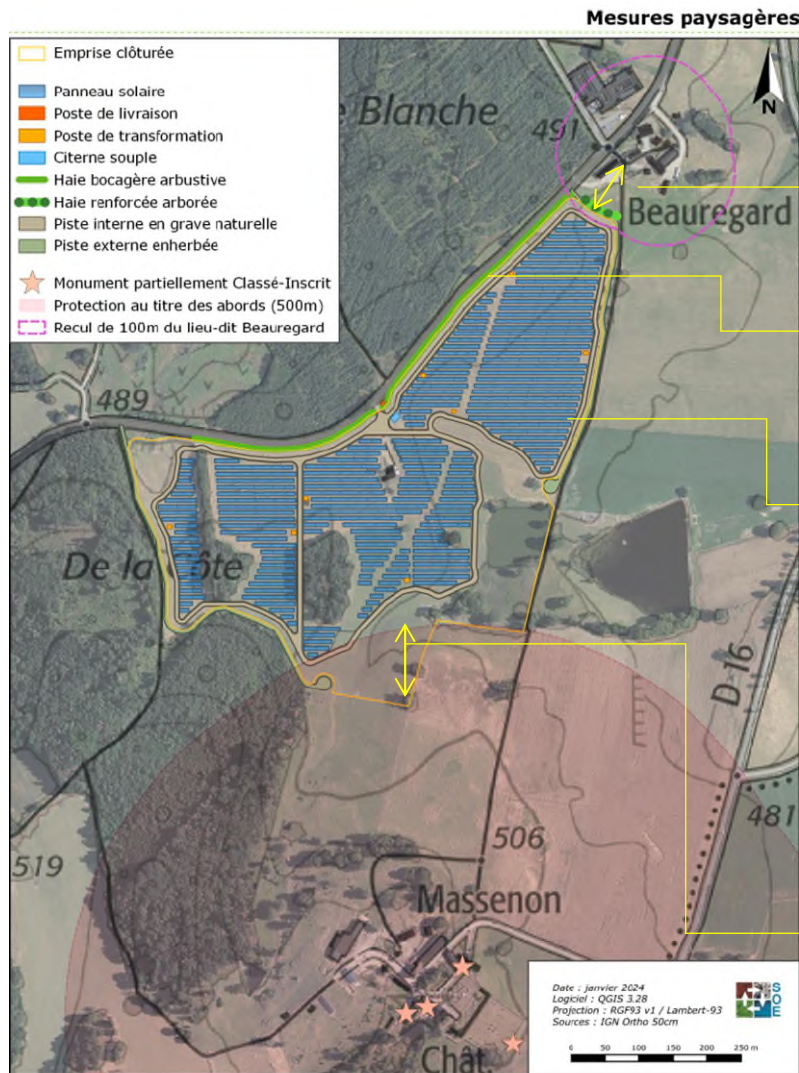


Synthèse des enjeux visuels



Périmètres de protection Monument Historique

Synthèse des mesures paysagères



Recul de 100m aux abords du lieu-dit « Beauregard » + **haie triple** épaisseur (40m)

Haie bocagère double épaisseur le long de la RD13 (820 m essences locales)

Clôture type rurale avec pieux en bois, portail de couleur grise et éléments techniques en vert



Figure 40. Exemple d'un poste de livraison (source : Enerparc)

Recul de l'implantation du périmètre de protection du Monument Historique

Photomontages

Point de vue n°1 – Depuis le plan d'eau situé dans l'emprise à l'est de la ZIP



Plan de localisation des points de vue



Point de vue n°1 état actuel



Point de vue n°1 projet agrivoltaïque

PLANCHE 91. Point de vue n°1 – Depuis le plan d'eau situé dans l'emprise à l'est de la ZIP

Photomontages

Point de vue n°2 – Depuis la départementale n°13 à l'est du site



Plan de localisation des points de vue



Point de vue n°2 sans mesure compensatoire



Point de vue n°2 état actuel



Point de vue n°2 avec mesure compensatoire

PLANCHE 92. Point de vue n°2 – Depuis la départementale n°13 à l'est du site

Photomontages

Point de vue n°3 – Depuis la départementale n°13 à l'ouest du site



Plan de localisation des points de vue



Point de vue n°3 sans mesure compensatoire



Point de vue n°3 état actuel



Point de vue n°3 avec mesure compensatoire

PLANCHE 93. Point de vue n°3 – Depuis la départementale n°13 à l'ouest du site

Photomontages

Point de vue n°4 – Depuis la départementale n°16 à l'est du site



Plan de localisation des points de vue



Point de vue n°4 état actuel



Point de vue n°4 projet

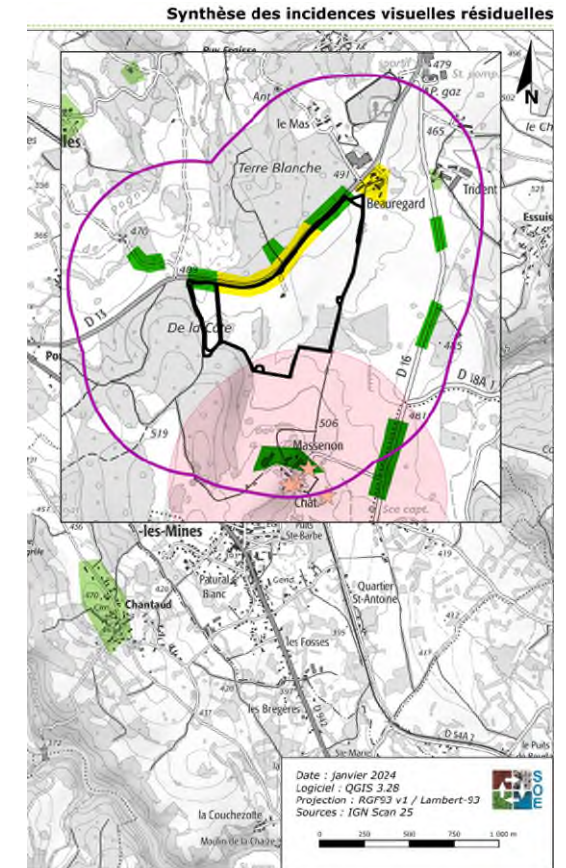
PLANCHE 94. Point de vue n°4 – Depuis la départementale n°16 à l'est du site

Synthèse des incidences résiduelles paysagères



Tableau 37. Synthèse des incidences visuelles résiduelles

Thèmes		Incidences résiduelles
Aire d'étude paysagère éloignée	Habitations	Les enjeux visuels depuis cette aire d'étude sont NEGLIGEABLES à NULLES .
	Voies	
	Patrimoines et sites remarquables	
Aire d'étude paysagère intermédiaire	Habitations	NULLES à TRES FAIBLES depuis le hameau de « Molles » au nord-ouest du projet et les lieux-dits de « Laschamps » au nord-est, « Trident » et « Chantaud » à l'est du projet
	Et exploitation	
	Voies	NULLES à TRES FAIBLES depuis quelques points de la RD16
	Patrimoines et sites remarquable	NULLES à FAIBLES depuis le château de Massenon à travers un écran végétal.
Aire d'étude paysagère rapprochée	Habitations	Rappel : Un bâtiment d'exploitation active se situe au cœur du projet (conservé dans le cadre du projet)
		MODERES depuis le lieu-dit de « Beauguard »
	Voies	NULLES à TRES FAIBLES depuis l'Ephad en recul de la RD13 face à « Beauguard » au nord de la ZIP
		FAIBLES à MODÉRÉES depuis la RD13 route principale de traversée du territoire qui longe la ZIP au nord puis à l'ouest
		NULLES à FAIBLES le long de la RD16 en fonction des tronçons
	NULLES à FAIBLES depuis des chemins agricoles ou forestiers	
	NULLES à NEGLIGEABLES le long de la voie privée d'accès au château	
	Patrimoines et sites remarquable	NULLES à FAIBLES depuis château de Massenon



MODULE | 02

SERVICES - CONSEILS - FORMATIONS

PROAGRI INSTALLATION

Date de remise du conseil :

0 6 0 8 0 0 0 0 0 0

- X Visite sur site
- Rendez-vous client au bureau
- Analyse au bureau



RENDU DE L'ETUDE ECONOMIQUE PREVISIONNELLE

NOM, PRENOM : TEILLARD Julie

ENTREPRISE, SOCIETE : GAEC DES FAYENS

ADRESSE : Masson

CP : 23 480

Localité : LE DONZEIL



DOSSIER SUIVI PAR :

Nom : DURUDAUD Sabine

Téléphone : 05 55 61 50 43

Mail : sabine.durudaud@creuse.chambagri.fr

REUSSIR SON
INSTALLATION
Bâtir un projet solide

SOMMAIRE

Introduction

Fiche signalétique du candidat à l'installation

Rappel du contexte et du projet

Eléments de réalisation de l'étude économique prévisionnelle

Résultats de l'étude économique prévisionnelle

Conclusion : quelles sont les conditions de réussite pour atteindre la viabilité du projet ?



Chambre d'Agriculture de la Creuse – Etude économique
Juillet 2021

2

Introduction

Le présent document a pour objectif de présenter l'ensemble des éléments de votre projet, d'en montrer la cohérence, la faisabilité technique, économique et financière, ainsi que les conditions de réussite, dans le respect des critères réglementaires.

Fiche signalétique du candidat à l'installation

Le candidat à l'installation

Nom :TEILLARD..... Prénom : ..Julie.....

Date de naissance: ...26 / 11 / 2000..... Diplôme : ...B TSA PA

Situation professionnelle :Salariée.....

Installation Hors Cadre Familial :Non.....

Adresse : 2 Le Clapier – 23 480 FRANSECHES

06 / 15 / 45 / 67 / 33..... Email : julie.teillard@laposte.net

L'exploitation support

Raison sociale:GAEC DES FAYENS.....

Adresse : Masson – 23 480 LE DONZEIL

Productions : ... Bovins viande naisseur avec finition des femelles et ovins viande.....

n° Pacage : 023 015 187 n° EDE : 23 074 154 n° SIRET : 40491775900015...

☎ : ... 05 55 66 69 26 Email : gaecdesfayens@orange.fr.....

Les associés	Age	Installé le :	Situation familiale
TEILLARD Julie	24 ans	Prévision 01/01/2028	Célibataire
TEILLARD Nathalie	52 ans	Mars 1996	Mariée
TEILLARD Didier	58 ans	1990	Marié



Chambre d'Agriculture de la Creuse – Etude économique
Juillet 2021 3

Rappel du contexte et du projet

Actuellement salariée d'une coopérative agricole, Julie envisage de s'installer sur l'exploitation familiale en s'associant avec sa mère au sein du Gaec existant, lors du départ en retraite de son père (départ prévu fin 2027). Installation dans le cadre des aides à l'installation prévue le 01/01/2028.

Le GAEC est aujourd'hui constitué de 2 associés exploitants mais pendant plusieurs années (1998 à 2013), le GAEC a compté 3 associés exploitants.

Lors du départ du 3ème associé, compte tenu de la situation économique et financière, M et Mme TEILLARD ont maintenu le système de production existant. La charge de travail est donc importante.

SAU de 200 ha. Pas de reprise de foncier complémentaire à l'installation.

Le système de production actuel est basé sur un élevage bovin allaitant Charolais (100 mères vaches), système naisseur avec finition de femelles, et un élevage ovin viande de 450 brebis, production d'agneaux de bergerie.

Lors de l'installation, Julie et sa mère veulent réadapter le système de production afin d'être plus en cohérence avec la main d'œuvre présente. Les exploitantes ont un objectif de 75 mères vaches, système naisseur-engraisseur et 250 brebis, production d'agneaux d'herbe. Et, 25 ha seront réservés pour l'implantation d'un projet photovoltaïque au sol.

Éléments de réalisation de l'étude économique prévisionnelle

- Hypothèses liées au fonctionnement de la société et aux choix juridiques (foncier, environnement humain, capital social, répartition des parts, rémunération des mises à disposition, rémunération du travail, répartition des bénéfices, etc.) :

Environnement humain

Nombre d'U.T.H.

Statuts	Historique récent	N (Année installation)	N+4	Commentaires
Chef d'exploitation	2	2	2	Installation de Julie avec sa mère en remplacement de son père (retraite)
Salarié	0	0	0	
Conjoint collaborateur	0	0	0	
Total UTH	2	2	2	

Evolution juridique fiscale patrimoniale

Statut de l'exploitation

	Historique récent	N (Année installation)	N+4	Commentaires
	GAEC 2 associés exploitants	GAEC 2 associés	2 GAEC 2 associés	Maintien de la structure GAEC.



Chambre d'Agriculture de la Creuse – Etude économique
Juillet 2021 4

Répartition du Capital (en %)

Nom Prénom	Historique	N (Année installation)	N+4	Commentaires
TEILLARD Julie	0	64%	64%	Julie reprendra les parts sociales de son père (achat prévu puisque Julie n'est pas fille unique)
TEILLARD Nathalie	36%	36 %	36%	
TEILLARD Didier	64%	0	0	
Capital social	100%	100%	100%	

Le foncier

Mode de faire-valoir	Historique	N (Année installation)	N+4	Commentaires
Détail des MAD des associés	Historique	N (Année installation)	N+4	Commentaires
MAD associés propriétaires	65	65 ha	65 ha	65 ha en propriété de Nathalie et Didier
MAD associés Fermiers	135	135 ha	135 ha	135 ha de fermage mis à disposition par les associés
Total MAD ha	200 ha	200 ha	200 ha	

Atelier de productions

Productions végétales :

Assolement prévisionnel actuel : maïs ensilage (7 ha), triticale (25 ha), surface en herbe (168 ha)

A partir de 2028, 25 ha de prairies seront destinés au projet photovoltaïque au sol. Ces surfaces seront valorisées par le troupeau ovin.

NB : dans l'étude, compte tenu de l'incertitude sur la possibilité d'activer les aides PAC sur les surfaces destinées à un projet photovoltaïque au sol, les aides PAC (DPB et aide verte) n'ont pas été prises en compte pour les 25 ha

Productions animales :

Actuellement : 100 vaches allaitantes, système naisseur avec finition des femelles et 450 brebis, production d'agneaux de bergerie

A partir de 2028 :

- 75 mères vaches, système naisseur-engraisseur
- et 250 brebis, production d'agneaux d'herbe

- Origine des données technico économiques :

Les données saisies sont basées sur les références de l'exploitation (moyenne des 2 dernières comptabilités de l'exploitation) et des références des réseaux d'élevage des Chambres d'Agriculture.

- Autres éléments éventuels notables liés à la réalisation du prévisionnel économique : tout élément pédagogique.

Le système de production prévu a été travaillé avec Julie et ses parents tout en sachant que la transmission est un point important pour les exploitants et que la prise en compte de la dimension Travail est également un point essentiel.

Compte tenu du contexte actuel de l'élevage, la famille TEILLARD partage également le souhait de sécuriser le revenu avec une ressource fixe (que permettra la mise en place du projet photovoltaïque au sol).

NB : dans l'étude, la ressource liée au projet photovoltaïque au sol a été rentrée dans le budget privé de chaque associée dans la rubrique « revenus professionnels non agricoles ».

NB : les aides PAC comptabilisées dans l'étude sont celles de la PAC actuelle ; sachant que l'étude couvre une période qui verra une nouvelle PAC.



Chambre d'Agriculture de la Creuse – Etude économique
Juillet 2021

5



Chambre d'Agriculture de la Creuse – Etude économique
Juillet 2021

6

Résultat de l'étude économique prévisionnelle

✓ Rentabilité globale du projet

	Année 2027 (Référence)	N (Année installation)	N+4
Produit brut	287 950 €	266 197 €	271 597 €
EBE (rémunération des associés non intégrée)	66 225 €	67 567 €	73 297 €
EBE/ Produit Brut (N4)**	23 %	25 %	27 %
Commentaire rentabilité projet	Résultats en cohérence avec la moyenne.		

**Efficacité de l'exploitation; capacité à bien valoriser les productions tout en maîtrisant les charges globales

✓ Endettement

	Année 2027 (Référence)	N (Année installation)	N+4
Taux d'endettement	12 %	18 %	12 %

✓ Appréciation du niveau et de la maîtrise des risques

Très bonne maîtrise du taux d'endettement de la société ; attention toutefois à ne pas oublier l'endettement des associés (prêt de Julie pour parts sociales ; prêts fonciers pour Nathalie).

Maîtrise globale des risques financiers.



Chambre d'Agriculture de la Creuse – Etude économique
Juillet 2021 7

✓ Trésorerie et revenu disponible

	Année 2027 (Référence)	N (Année installation)	N+4
EBE (hors rémunération)*	66 225 €	67 567 €	73 297 €
Annuités **	38 336 € (Gaec) + 0 € (Julie) + 4 614 € (Nathalie)	23 419 € (Gaec) + 0 € (Julie) + 4 614 € (Nathalie)	25 280 € (Gaec) + 8 426 € (Julie) + 2 183 € (Nathalie)
Annuités / EBE ***	65%	40 %	48 %
Revenu Disponible	23 274 Soit 11 637/associé	39 533 Soit 19 767/associé	37 408 Soit 18 704/associé
Prélèvements			
Rémunération des associés	42 000	6 000	8 400
Rémunération du PP	0	6 000	8 400
Revenus extérieurs pp	/	15 000	15 000
Revenus extérieurs associé	0	15 000	15 000
Commentaire trésorerie	Veillez à valoriser tous les produits et maîtriser les charges pour assurer les prélèvements prévus, avoir une marge de sécurité et capacité d'autofinancement. Les revenus liés à l'activité photovoltaïque au sol permettront à Julie et sa mère de limiter les prélèvements sur l'exploitation, et leur assureront une ressource fixe.		

* rémunération des associés non réintégrée

** dans le cas d'une forme sociétaire, intègre les prêts réalisés par les associés à titre personnel

*** le poids des annuités MLT; renseigne sur ce qu'il reste pour se rémunérer et une marge de sécurité



Chambre d'Agriculture de la Creuse – Etude économique
Juillet 2021 8

Conclusion : conditions de réussite pour atteindre la viabilité du projet

Les points de vigilance

Maîtriser les charges et valoriser les produits.

Raisonnement des investissements sur les années suivant l'installation en intégrant la transmission de la structure.

Le fonctionnement du GAEC : répartition des tâches, prise de décision, règlement intérieur... etc.

Les points forts et recommandations du conseiller

La structure d'exploitation sur laquelle s'installe Julie est saine en trésorerie. Les investissements prévus et leur financement sont raisonnés. Les exploitantes souhaitent maîtriser l'endettement.

Julie connaît bien l'exploitation puisqu'elle donne déjà actuellement des coups de main sur cette structure.

Par ailleurs, Julie s'installe en société, et bénéficie ainsi de l'expérience de son associée. Elle ne sera pas seule à gérer.

Les perspectives au-delà des 4 ans du prévisionnel

Les exploitantes ont des projets de développement qu'elles pourront mettre en œuvre en fonction des opportunités et de la situation économique et financière de l'exploitation dans 4 ans.

Annexe pour définition et/ou mode de calcul de certains critères :

- EBE : Rentabilité avant prélèvements et charges d'investissements (dotations aux amortissements et frais financiers)

- EBE/produit brut : Taux d'efficacité productive.

Critère qui analyse la rentabilité du fonctionnement de la ferme (avant prélèvements et annuités) par rapport à la production (Ca primes, variations de stock)

- Revenu disponible : EBE-Annuités remboursées par la société en elle-même et les associés à titre personnel - pour modalités de calcul se référer à l'Instruction technique DGPAAT/SDEA/2015-330 du 09/04/2015

- Trésorerie : solde cumulé trésorerie courante + trésorerie exceptionnelle

- Taux d'endettement : Dettes totales (hors comptes courants associés)/Actif (hors foncier)



Chambre d'Agriculture de la Creuse – Etude économique
Juillet 2021 9



Chambre d'Agriculture de la Creuse – Etude économique
Juillet 2021 10



CONSEIL D'ENTREPRISE

REUSSIR SON PROJET

Etude prévisionnelle

DATE REMISE DU CONSEIL

Visite sur site 06/08/2024

Rendez-vous client au bureau

Analyse au bureau

DOSSIER SUIVI PAR

Mail: sabine.durudaud@creuse.chambagri.fr

Nom: DURUDAUD Sabine - CA23

Tel: 05 55 61 50 43

Table des matières

01. Fiche de synthèse	3
02. Récap - Marges Brutes	5
1. Marges brutes, cultures annuelles	7
2. Marges brutes, animaux avec effectif	12
03. Aides PAC	18
04. Plan de financement	19
05. Tableau des emprunts	21
06. Compte de résultat	23
07. Trésorerie	26
08. Bilan	29
09. SIG, critères économiques et financiers	31
10. Fiche société	33
11. Budget privé	35

01/2027 12/2027	01/2028 12/2028	01/2029 12/2029	01/2030 12/2030	01/2031 12/2031
--------------------	--------------------	--------------------	--------------------	--------------------

Main d'œuvre					
Chefs d'expl., associés	2	2	2	2	2
Salariés permanents					
Salariés temporaires					
Autre main d'œuvre					
Total main d'œuvre (ETP)	2	2	2	2	2
Surfaces					
Cultures annuelles	200	200	200	200	200
Maïs fourrage (ha)	7	7	7	7	7
Prairie naturelle (ha)	133	108	108	108	108
Prairie temporaire (ha)	35	35	35	35	35
Parc Agri-Photo (ha)		25	25	25	25
Triticale (ha)	25	25	25	25	25
dt cultures fourragères	193	193	193	193	193
dt cultures dérobées					
Cultures pérennes					
Surface Agricole Utile (SAU)	200	200	200	200	200
Propriété					
Fermage					
Mise à dispo	200	200	200	200	200
Autre					
Surface totale exploitation	200	200	200	200	200
Effectifs animaux					
Vache allaitante	100	75	75	75	75
Brebis allaitante	450	250	250	250	250
Transformation - Service					
Transformation					
Service					
Résultats économiques					
Ventes et aides couplées	262 410	194 730	213 730	210 780	210 780
Chiffre d'affaires	328 850	255 547	274 547	271 597	271 597
Marge brute globale	124 030	122 795	127 995	128 525	128 525
Valeur ajoutée	17 485	19 450	24 650	25 180	25 180
Excédent brut d'exploit* (EBE)	66 225	67 567	72 767	73 297	73 297
Annuités LMT	42 951	28 033	38 223	38 320	35 889
dont annuités associés	4 614	4 614	13 040	13 040	10 609
Autres frais financiers (CT)					
Prélèvements (hors annuité associés)	42 000	12 000	16 800	16 800	16 800
CAF nette	-18 726	27 534	17 744	18 177	20 608
Résultat courant	2 164	1 644	-5 806	-5 910	-5 285
Solde de trésorerie annuel	10 312	-1 716	24 573	31 997	29 408
Investissements et financements					
Bâtiment					
Matériel		85 000	25 000		
Cheptel					

GAEC DES FAYENS - 3 - © Chambre d'agriculture fait sous la responsabilité de TEILLARD Julie

01/2027 12/2027	01/2028 12/2028	01/2029 12/2029	01/2030 12/2030	01/2031 12/2031
--------------------	--------------------	--------------------	--------------------	--------------------

Autres		107 900			
Total des investissements HT	0	192 900	25 000	0	0
Emprunts LMT	0	155 000	10 000	0	0
Subventions					
Invest. - financements	0	37 900	15 000	0	0

Endettement global					
Total bilan	730 895	780 721	764 657	736 785	709 076
Emprunts LMT exploitation	74 326	127 391	116 115	94 550	72 365
Emprunts LMT des associés	17 515	93 170	83 380	73 307	65 384
Dettes CT	14 178	10 939	11 956	11 560	11 320
Endettement total (avec ass.)	106 018	231 499	211 451	179 417	149 069

Critère de rentabilité et de solvabilité					
EBE / Produit (%)	23	25,38	26,52	26,99	26,99
Rentabilité des actifs	0,3	0,21	-0,76	-0,8	-0,75
Annuités (ac ass.) / EBE (%)	57,89	34,66	34,61	34,49	34,49
Taux endettement (%)	12,11	17,72	16,75	14,4	11,8

Revenu disponible					
Revenu Disponible Agricole (RDA) par associés	11 637	19 767	17 271	17 488	18 704

GAEC DES FAYENS - 4 - © Chambre d'agriculture fait sous la responsabilité de TEILLARD Julie

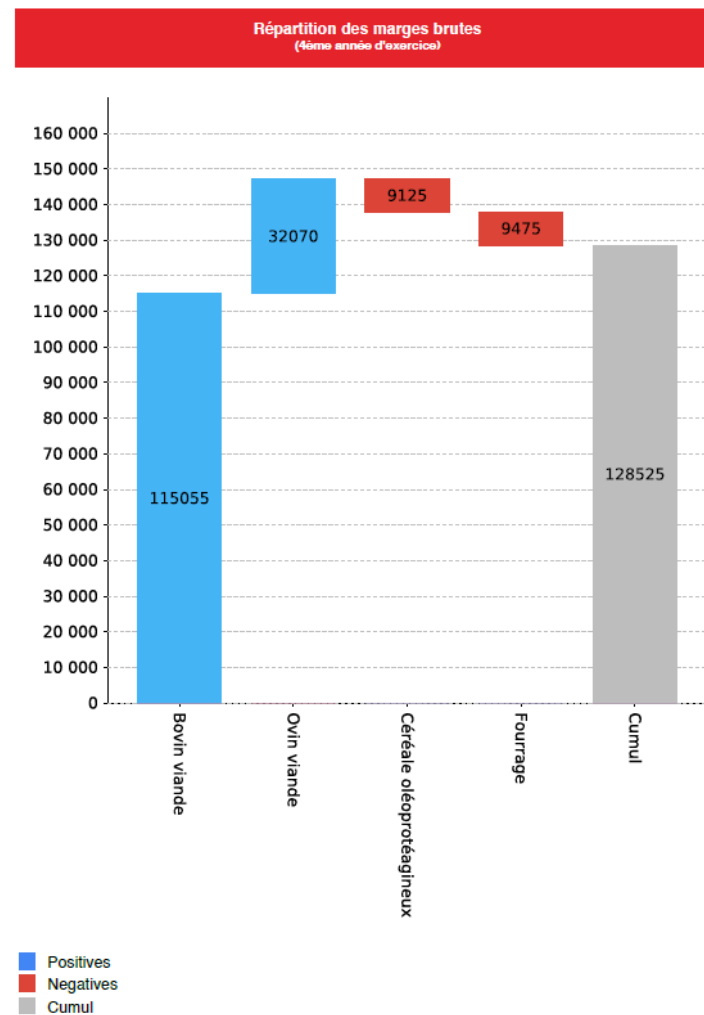
01/2027 12/2027	01/2028 12/2028	01/2029 12/2029	01/2030 12/2030	01/2031 12/2031
--------------------	--------------------	--------------------	--------------------	--------------------

Productions végétales					
Fourrage	-9 975	-9 475	-9 475	-9 475	-9 475
Céréale oléoprotéagineux	-9 125	-9 125	-9 125	-9 125	-9 125
Sous total	-19 100	-18 600	-18 600	-18 600	-18 600
Production(s) animale(s)					
Bovin viande	125 460	109 655	114 855	115 055	115 055
Ovin viande	17 670	31 740	31 740	32 070	32 070
Sous total	143 130	141 395	146 595	147 125	147 125
Autres aides					
Aides découplées	44 790	44 167	44 167	44 167	44 167
Aides 2e pilier	16 650	16 650	16 650	16 650	16 650
Sous total	61 440	60 817	60 817	60 817	60 817
TOTAL MARGES BRUTES	185 470	183 612	188 812	189 342	189 342

Récapitulatif des marges brutes

GAEC DES FAYENS - 5 - © Chambre d'agriculture fait sous la responsabilité de TEILLARD Julie

01/2027 12/2027	01/2028 12/2028	01/2029 12/2029	01/2030 12/2030	01/2031 12/2031
--------------------	--------------------	--------------------	--------------------	--------------------



Récapitulatif des marges brutes

GAEC DES FAYENS - 6 - © Chambre d'agriculture fait sous la responsabilité de TEILLARD Julie

Unité de surface : ha
Unité de rendement : S.O

	01/2027 12/2027	01/2028 12/2028	01/2029 12/2029	01/2030 12/2030	01/2031 12/2031
--	--------------------	--------------------	--------------------	--------------------	--------------------

01/2027 12/2027	01/2028 12/2028	01/2029 12/2029	01/2030 12/2030	01/2031 12/2031
--------------------	--------------------	--------------------	--------------------	--------------------

Surface (SAU)	175,00	175,00	175,00	175,00	175,00
---------------	--------	--------	--------	--------	--------

PRODUITS

Quantité(s) produite(s)

Mais fourrage

Surface implantée	7,00	7,00	7,00	7,00	7,00
Rendement	12,00	12,00	12,00	12,00	12,00

Total production	84	84	84	84	84
-------------------------	-----------	-----------	-----------	-----------	-----------

Prairie naturelle

Surface implantée	133,00	108,00	108,00	108,00	108,00
Rendement	4,00	4,00	4,00	4,00	4,00

Total production	532	432	432	432	432
-------------------------	------------	------------	------------	------------	------------

Prairie temporaire

Surface implantée	35,00	35,00	35,00	35,00	35,00
Rendement	7,00	7,00	7,00	7,00	7,00

Total production	245	245	245	245	245
-------------------------	------------	------------	------------	------------	------------

Parc Agri-Photo

Surface implantée		25,00	25,00	25,00	25,00
Rendement					

Total production					
-------------------------	--	--	--	--	--

Variation de stock

Valeur stock début (€)	0,00	0,00	0,00	0,00	0,00
Valeur stock fin (€)	0,00	0,00	0,00	0,00	0,00

Montant variation stock (€)	0	0	0	0	0
------------------------------------	----------	----------	----------	----------	----------

TOTAL PRODUITS	0	0	0	0	0
-----------------------	----------	----------	----------	----------	----------

Total produit / ha	0	0	0	0	0
---------------------------	----------	----------	----------	----------	----------

MARGE BRUTE : Fourrage

CHARGES

Charge(s) hors cession(s)

Mais fourrage

Engrais et amendements	€/ ha	180,00	180,00	180,00	180,00	180,00
	Total		1 260,00	1 260,00	1 260,00	1 260,00
Semences et plants	€/ ha	210,00	210,00	210,00	210,00	210,00
	Total		1 470,00	1 470,00	1 470,00	1 470,00
Produits phytosanitaires	€/ ha	90,00	90,00	90,00	90,00	90,00
	Total		630,00	630,00	630,00	630,00
Travaux / tiers végétaux	€/ ha	215,00	215,00	215,00	215,00	215,00
	Total		1 505,00	1 505,00	1 505,00	1 505,00

Total charges Mais fourrage		4 865	4 865	4 865	4 865	4 865
------------------------------------	--	--------------	--------------	--------------	--------------	--------------

Prairie naturelle

Engrais et amendements	€/ ha	20,00	20,00	20,00	20,00	20,00
	Total		2 660,00	2 160,00	2 160,00	2 160,00

Total charges Prairie naturelle		2 660	2 160	2 160	2 160	2 160
--	--	--------------	--------------	--------------	--------------	--------------

Prairie temporaire

Engrais et amendements	€/ ha	30,00	30,00	30,00	30,00	30,00
	Total		1 050,00	1 050,00	1 050,00	1 050,00
Semences et plants	€/ ha	40,00	40,00	40,00	40,00	40,00
	Total		1 400,00	1 400,00	1 400,00	1 400,00

Total charges Prairie temporaire		2 450	2 450	2 450	2 450	2 450
---	--	--------------	--------------	--------------	--------------	--------------

Total charges hors cession(s)		9 975	9 475	9 475	9 475	9 475
--------------------------------------	--	--------------	--------------	--------------	--------------	--------------

MARGE BRUTE : Fourrage

01/2027 12/2027	01/2028 12/2028	01/2029 12/2029	01/2030 12/2030	01/2031 12/2031
--------------------	--------------------	--------------------	--------------------	--------------------

TOTAL CHARGES	9 975	9 475	9 475	9 475	9 475
Total charges / ha	57	54	54	54	54

MARGE BRUTE

Total produits	0	0	0	0	0
Total charges	9 975	9 475	9 475	9 475	9 475

MARGE BRUTE PRODUCTION	-9 975	-9 475	-9 475	-9 475	-9 475
MB production / ha	-57	-54	-54	-54	-54

Critères d'analyse

MB / produit					
MB production / MB exploitation	-5 %	-5 %	-5 %	-5 %	-5 %

Unité de surface : ha
Unité de rendement : S.O

01/2027 12/2027	01/2028 12/2028	01/2029 12/2029	01/2030 12/2030	01/2031 12/2031
--------------------	--------------------	--------------------	--------------------	--------------------

Surface (SAU)	25,00	25,00	25,00	25,00	25,00
---------------	-------	-------	-------	-------	-------

PRODUITS**Quantité(s) produite(s)**

Triticale					
Surface implantée	25,00	25,00	25,00	25,00	25,00
Rendement	50,00	50,00	50,00	50,00	50,00
Total production	1 250	1 250	1 250	1 250	1 250

Vente(s)

Triticale					
Prix 1	15,00	15,00	15,00	15,00	15,00
Quantité prix 1	350,00	350,00	350,00	350,00	350,00
Total vente 1 (€)	5 250	5 250	5 250	5 250	5 250
TOTAL VENTE(S) (€)	5 250	5 250	5 250	5 250	5 250

Variation de stock

Valeur stock début (€)	0,00	0,00	0,00	0,00	0,00
Valeur stock fin (€)	0,00	0,00	0,00	0,00	0,00
Montant variation stock (€)	0	0	0	0	0
TOTAL PRODUITS	5 250	5 250	5 250	5 250	5 250
Total produit / ha	210	210	210	210	210

MARGE BRUTE : Fourrage

MARGE BRUTE : Céréale oléoprotéagineux

01/2027 12/2027	01/2028 12/2028	01/2029 12/2029	01/2030 12/2030	01/2031 12/2031
--------------------	--------------------	--------------------	--------------------	--------------------

CHARGES**Charge(s) hors cession(s)**

Triticale

Engrais et amendements	€/ ha	200,00	200,00	200,00	200,00	200,00
Total	5 000,00	5 000,00	5 000,00	5 000,00	5 000,00	5 000,00
Semences et plants	€/ ha	50,00	50,00	50,00	50,00	50,00
Total	1 250,00	1 250,00	1 250,00	1 250,00	1 250,00	1 250,00
Produits phytosanitaires	€/ ha	80,00	80,00	80,00	80,00	80,00
Total	2 000,00	2 000,00	2 000,00	2 000,00	2 000,00	2 000,00
Travaux / tiers végétaux	€/ ha	245,00	245,00	245,00	245,00	245,00
Total	6 125,00	6 125,00	6 125,00	6 125,00	6 125,00	6 125,00
Total charges Triticale	14 375	14 375	14 375	14 375	14 375	14 375
Total charges hors cession(s)	14 375	14 375	14 375	14 375	14 375	14 375
TOTAL CHARGES	14 375	14 375	14 375	14 375	14 375	14 375
Total charges / ha	575	575	575	575	575	575

MARGE BRUTE

Total produits	5 250	5 250	5 250	5 250	5 250
Total charges	14 375	14 375	14 375	14 375	14 375
MARGE BRUTE PRODUCTION	-9 125	-9 125	-9 125	-9 125	-9 125
MB production / ha	-365	-365	-365	-365	-365

Critères d'analyse

MB / produit	-174 %	-174 %	-174 %	-174 %	-174 %
MB production / MB exploitation	-5 %	-5 %	-5 %	-5 %	-5 %

MARGE BRUTE : Céréale oléoprotéagineux

Unité d'effectif animaux : têt

Evolution des effectifs moyens

	01/2027 12/2027	01/2028 12/2028	01/2029 12/2029	01/2030 12/2030	01/2031 12/2031
Vache allaitante	100,00	75,00	75,00	75,00	75,00
Génisse viande 2-3 ans	15,00	15,00	15,00	15,00	15,00
Génisse viande 1-2 ans	28,00	32,50	37,00	37,00	37,00
Génisse viande 0-1 an	32,50	37,00	37,00	37,00	37,00
Bovin male 0-1 an - viande	30,00	30,00	30,00	30,00	30,00
Bovin male 1-2 ans - viande	15,00	30,00	30,00	30,00	30,00
Taureau - bovin viande	3,50	3,00	3,50	3,00	3,00

PRODUITS

	01/2027 12/2027	01/2028 12/2028	01/2029 12/2029	01/2030 12/2030	01/2031 12/2031
--	--------------------	--------------------	--------------------	--------------------	--------------------

Quantité(s) produite(s)

Vache allaitante (naissance)					
Effectif productif (animaux mis à la repro)	100,00	75,00	75,00	75,00	75,00
Rendement / effectif	0,99	0,99	0,99	0,99	0,99
Total production	99	75	75	75	75

Vente(s)**Vente d'animaux**

Vache allaitante - Reproducteur femelle					
Prix 1	2 200,00	2 200,00	2 200,00	2 200,00	2 200,00
Quantité prix 1	40,00	15,00	15,00	15,00	15,00
Total vente 1 (€)	88 000	33 000	33 000	33 000	33 000
Naissance					
Prix 2	1 400,00	1 400,00	1 400,00	1 400,00	1 400,00
Quantité prix 2	26,00	7,00	7,00	7,00	7,00
Total vente 2 (€)	36 400	9 800	9 800	9 800	9 800
Naissance					
Prix 3	1 100,00				
Quantité prix 3	6,00				
Total vente 3 (€)	6 600				
Génisse viande 1-2 ans - Élève femelle					
Prix 1	1 800,00	1 800,00	1 800,00	1 800,00	1 800,00
Quantité prix 1	13,00	13,00	22,00	22,00	22,00
Total vente 1 (€)	23 400	23 400	39 600	39 600	39 600
Bovin male 1-2 ans - viande - Élève mâle					
Prix 1	0,00	1 900,00	1 900,00	1 900,00	1 900,00
Quantité prix 1	0,00	30,00	30,00	30,00	30,00
Total vente 1 (€)	0	57 000	57 000	57 000	57 000
Taureau - bovin viande - Reproducteur mâle					
Prix 1	2 800,00	2 800,00	2 800,00	2 800,00	2 800,00
Quantité prix 1	1,00		1,00		
Total vente 1 (€)	2 800		2 800		

MARGE BRUTE : Bovin viande

01/2027 12/2027	01/2028 12/2028	01/2029 12/2029	01/2030 12/2030	01/2031 12/2031
--------------------	--------------------	--------------------	--------------------	--------------------

TOTAL VENTE(S) (€)	157 200	123 200	142 200	139 400	139 400
---------------------------	---------	---------	---------	---------	---------

Primes

Aide UGB	Nombre	140,00	120,00	120,00	120,00	120,00
	Montant	104,00	104,00	104,00	104,00	104,00
	Total (€)	14 560,00	12 480,00	12 480,00	12 480,00	12 480,00

Montant autre(s) produit(s) (€)	14 560	12 480	12 480	12 480	12 480
--	--------	--------	--------	--------	--------

Achat

Taureau - bovin viande - Reproducteur mâle

Prix 1	3 000,00	3 000,00	3 000,00	3 000,00	3 000,00
Quantité prix 1	1,00		1,00		

Total achat 1 (€)	3 000		3 000		
--------------------------	-------	--	-------	--	--

TOTAL ACHAT(S)	3 000		3 000		
-----------------------	-------	--	-------	--	--

Variation de stock

Animaux reproducteurs

Valeur stock début (€)	188 400,00	143 400,00	143 400,00	143 400,00	143 400,00
Valeur stock fin (€)	143 400,00	143 400,00	143 400,00	143 400,00	143 400,00

Var. stock reproducteur	-45 000	0	0	0	0
--------------------------------	---------	---	---	---	---

Autres animaux

Valeur stock début (€)	121 200,00	160 000,00	170 800,00	170 800,00	170 800,00
Valeur stock fin (€)	160 000,00	170 800,00	170 800,00	170 800,00	170 800,00

Var. stocks autres animaux	38 800	10 800	0	0	0
-----------------------------------	--------	--------	---	---	---

Montant variation stock (€)					
------------------------------------	--	--	--	--	--

TOTAL PRODUITS	165 560	146 480	154 680	151 880	151 880
-----------------------	---------	---------	---------	---------	---------

Total produits / reproducteur	1 656	1 953	2 062	2 025	2 025
--------------------------------------	-------	-------	-------	-------	-------

MARGE BRUTE : Bovin viande

01/2027 12/2027	01/2028 12/2028	01/2029 12/2029	01/2030 12/2030	01/2031 12/2031
--------------------	--------------------	--------------------	--------------------	--------------------

CHARGES

Charge(s) hors cession(s)

Vache allaitante

Aliments du bétail	€/têt	180,00	300,00	300,00	300,00	300,00
	Total	18 000,00	22 500,00	22 500,00	22 500,00	22 500,00
Produits vétérinaires	€/têt	60,00	60,00	60,00	60,00	60,00
	Total	6 000,00	4 500,00	4 500,00	4 500,00	4 500,00
Produits de reproduction animaux	€/têt	36,00	36,00	36,00	36,00	36,00
	Total	3 600,00	2 700,00	2 700,00	2 700,00	2 700,00
Paille	€/têt	30,00	30,00	30,00	30,00	30,00
	Total	3 000,00	2 250,00	2 250,00	2 250,00	2 250,00
Travaux / tiers animaux	€/têt	65,00	65,00	65,00	65,00	65,00
	Total	6 500,00	4 875,00	4 875,00	4 875,00	4 875,00

Total charges Vache allaitante	37 100	36 825	36 825	36 825	36 825
---------------------------------------	--------	--------	--------	--------	--------

Total charges hors cession(s)	37 100	36 825	36 825	36 825	36 825
--------------------------------------	--------	--------	--------	--------	--------

TOTAL CHARGES	40 100	36 825	39 825	36 825	36 825
----------------------	--------	--------	--------	--------	--------

Total charges / reproducteur	401	491	531	491	491
-------------------------------------	-----	-----	-----	-----	-----

MARGE BRUTE

Total produits	165 560	146 480	154 680	151 880	151 880
Total charges	40 100	36 825	39 825	36 825	36 825

MARGE BRUTE PRODUCTION	125 460	109 655	114 855	115 055	115 055
-------------------------------	---------	---------	---------	---------	---------

MB production / reproducteur	1 255	1 462	1 531	1 534	1 534
-------------------------------------	-------	-------	-------	-------	-------

Critères d'analyse

MB / produit	76 %	75 %	74 %	76 %	76 %
MB production / MB exploitation	68 %	60 %	61 %	61 %	61 %

MARGE BRUTE : Bovin viande

Unité d'effectif animaux : têt

Evolution des effectifs moyens

	01/2027 12/2027	01/2028 12/2028	01/2029 12/2029	01/2030 12/2030	01/2031 12/2031
Brebis allaitante	450,00	250,00	250,00	250,00	250,00
Agnelle	25,00	25,00	25,00	25,00	25,00
Agneau viande	0,00	0,00	0,00	0,00	0,00
Bélier viande	7,50	8,00	8,00	7,50	7,50

PRODUITS

	01/2027 12/2027	01/2028 12/2028	01/2029 12/2029	01/2030 12/2030	01/2031 12/2031
--	--------------------	--------------------	--------------------	--------------------	--------------------

Quantité(s) produite(s)

Brebis allaitante (naissance)					
Effectif productif (animaux mis à la repro)	450,00	250,00	250,00	250,00	250,00
Rendement / effectif	1,20	1,20	1,20	1,20	1,20
Total production	540	300	300	300	300
Laine de mouton (produit fini)					
Effectif productif (reproducteur)	450,00	250,00	250,00	250,00	250,00
Rendement / effectif (null/hêt)					
Total production	0	0	0	0	0

Vente(s)

Vente d'animaux

Brebis allaitante - Reproducteur femelle					
Prix 1	55,00	55,00	55,00	55,00	55,00
Quantité prix 1	230,00	40,00	40,00	40,00	40,00
Total vente 1 (€)	12 650	2 200	2 200	2 200	2 200
Naissance					
Prix 2	150,00	150,00	150,00	150,00	150,00
Quantité prix 2	421,00	300,00	300,00	300,00	300,00
Total vente 2 (€)	63 150	45 000	45 000	45 000	45 000
Bélier viande - Reproducteur mâle					
Prix 1	150,00	150,00	150,00	150,00	150,00
Quantité prix 1	1,00	2,00	2,00	1,00	1,00
Total vente 1 (€)	150	300	300	150	150
TOTAL VENTE(S) (€)	75 950	47 500	47 500	47 350	47 350

Primes

Prime ovine	Nombre	450,00	300,00	300,00	300,00	300,00
	Montant	21,00	21,00	21,00	21,00	21,00
	Total (€)	9 450,00	6 300,00	6 300,00	6 300,00	6 300,00

Montant autre(s) produit(s) (€)	9 450	6 300	6 300	6 300	6 300
--	--------------	--------------	--------------	--------------	--------------

Achat

--	--	--	--	--	--

GAEC DES FAYENS - 15 - © Chambre d'agriculture fait sous la responsabilité de TEILLARD Julie

	01/2027 12/2027	01/2028 12/2028	01/2029 12/2029	01/2030 12/2030	01/2031 12/2031
Agnelle - Élève femelle					
Prix 1	160,00	160,00	160,00	160,00	160,00
Quantité prix 1	50,00	50,00	50,00	50,00	50,00
Total achat 1 (€)	8 000	8 000	8 000	8 000	8 000
Bélier viande - Reproducteur mâle					
Prix 1	330,00	330,00	330,00	330,00	330,00
Quantité prix 1	1,00	2,00	2,00	1,00	1,00
Total achat 1 (€)	330	660	660	330	330
TOTAL ACHAT(S)	8 330	8 660	8 660	8 330	8 330

Variation de stock

Animaux reproducteurs					
Valeur stock début (€)	69 600,00	39 900,00	39 750,00	39 600,00	39 600,00
Valeur stock fin (€)	39 900,00	39 750,00	39 600,00	39 600,00	39 600,00
Var. stock reproducteur	-29 700	-150	-150	0	0
Autres animaux					
Valeur stock début (€)	0,00	0,00	0,00	0,00	0,00
Valeur stock fin (€)	0,00	0,00	0,00	0,00	0,00
Var. stocks autres animaux	0	0	0	0	0
Produits finis stockables					
Valeur stock début (€)					
Valeur stock fin (€)					
Var. stocks produits finis	0	0	0	0	0
Montant variation stock (€)	-29 700	-150	-150	0	0
TOTAL PRODUITS	55 700	53 650	53 650	53 650	53 650
Total produits / reproducteur	124	215	215	215	215

MARGE BRUTE : Ovin viande

MARGE BRUTE : Ovin viande

GAEC DES FAYENS - 16 - © Chambre d'agriculture fait sous la responsabilité de TEILLARD Julie

01/2027 12/2027	01/2028 12/2028	01/2029 12/2029	01/2030 12/2030	01/2031 12/2031
--------------------	--------------------	--------------------	--------------------	--------------------

CHARGES**Charge(s) hors cession(s)**

Brebis allaitante

	€/têt	43,00	30,00	30,00	30,00	30,00
Aliments du bétail						
Total		19 350,00	7 500,00	7 500,00	7 500,00	7 500,00
Produits vétérinaires	€/têt	10,00	10,00	10,00	10,00	10,00
Total		4 500,00	2 500,00	2 500,00	2 500,00	2 500,00
Travaux / tiers animaux	€/têt	13,00	13,00	13,00	13,00	13,00
Total		5 850,00	3 250,00	3 250,00	3 250,00	3 250,00

Total charges Brebis allaitante	29 700	13 250	13 250	13 250	13 250
--	---------------	---------------	---------------	---------------	---------------

Total charges hors cession(s)	29 700	13 250	13 250	13 250	13 250
--------------------------------------	---------------	---------------	---------------	---------------	---------------

TOTAL CHARGES	38 030	21 910	21 910	21 580	21 580
----------------------	---------------	---------------	---------------	---------------	---------------

Total charges / reproducteur	85	88	88	86	86
-------------------------------------	-----------	-----------	-----------	-----------	-----------

MARGE BRUTE

Total produits	55 700	53 650	53 650	53 650	53 650
Total charges	38 030	21 910	21 910	21 580	21 580

MARGE BRUTE PRODUCTION	17 670	31 740	31 740	32 070	32 070
-------------------------------	---------------	---------------	---------------	---------------	---------------

MB production / reproducteur	39	127	127	128	128
-------------------------------------	-----------	------------	------------	------------	------------

Critères d'analyse

MB / produit	32 %	59 %	59 %	60 %	60 %
MB production / MB exploitation	10 %	17 %	17 %	17 %	17 %

MARGE BRUTE : Ovin viande

01/2027 12/2027	01/2028 12/2028	01/2029 12/2029	01/2030 12/2030	01/2031 12/2031
--------------------	--------------------	--------------------	--------------------	--------------------

Aides découplées et autres aides

Droit de base	24 354,00	21 525,00	21 525,00	21 525,00	21 525,00
Aide aux pratiques	15 444,00	13 650,00	13 650,00	13 650,00	13 650,00
Surprime	4 992,00	4 992,00	4 992,00	4 992,00	4 992,00
Aide nouvel agriculteur	0,00	4 000,00	4 000,00	4 000,00	4 000,00

Total aides découplées et autres	44 790,00	44 167,00	44 167,00	44 167,00	44 167,00
---	------------------	------------------	------------------	------------------	------------------

Aides découplées et autres / ha	223,95	220,84	220,84	220,84	220,84
--	---------------	---------------	---------------	---------------	---------------

Aides couplées

Aide UGB	Nombre	140,00	120,00	120,00	120,00	120,00
	Montant	104,00	104,00	104,00	104,00	104,00
	Total (€)	14 560,00	12 480,00	12 480,00	12 480,00	12 480,00
Prime ovine	Nombre	450,00	300,00	300,00	300,00	300,00
	Montant	21,00	21,00	21,00	21,00	21,00
	Total (€)	9 450,00	6 300,00	6 300,00	6 300,00	6 300,00

Total aides couplées	24 010,00	18 780,00	18 780,00	18 780,00	18 780,00
-----------------------------	------------------	------------------	------------------	------------------	------------------

Aides 2e pilier

ICHN	Nombre	150,00	150,00	150,00	150,00	150,00
	Montant	111,00	111,00	111,00	111,00	111,00
	Total (€)	16 650,00	16 650,00	16 650,00	16 650,00	16 650,00

Total aides 2e pilier	16 650,00	16 650,00	16 650,00	16 650,00	16 650,00
------------------------------	------------------	------------------	------------------	------------------	------------------

Total aides PAC	85 450,00	79 597,00	79 597,00	79 597,00	79 597,00
------------------------	------------------	------------------	------------------	------------------	------------------

Aides totales PAC / ha	427,25	397,98	397,98	397,98	397,98
-------------------------------	---------------	---------------	---------------	---------------	---------------

Aides / EBE (%)	129,03%	117,8%	109,39%	108,6%	108,6%
------------------------	----------------	---------------	----------------	---------------	---------------

Aides PAC

INVESTISSEMENTS					FINANCEMENTS								
Libellé invest.	Montant	Date	Durée amort.	Titulaire	Libellé financement	Autofi.	Subv.	Revente	Prêts	Taux (%)	Durée	Dt diff	Taux aide
Parts sociales	107 900			TEILLARD Julie	Autofinancement	27 900							
Parts sociales Julie	107 900	01/01/2028											
		01/01/2028			Parts sociales - Emprunt LMT				80 000	3,80	12 a		
Tracteur	70 000			Entreprise	Autofinancement	5 000							
Tracteur - Matériel occasion	70 000	01/12/2028	7										
		01/12/2028			Tracteur - Emprunt LMT				65 000	3,80	7 a		
Fabrique aliment	25 000			Entreprise	Autofinancement	15 000							
Fabrique aliment - Installation technique	25 000	01/07/2029	12										
		01/07/2029			Fabrique aliment - Emprunt LMT				10 000	3,90	12 a		
Contention	15 000			Entreprise	Autofinancement	5 000							
Contention - Installation technique	15 000	01/03/2028	10										
		01/03/2028			Contention - Emprunt LMT				10 000	3,90	10 a		

GAEC DES FAYENS - 19 - @ Chambre d'agriculture fait sous la responsabilité de TEILLARD Julie

GAEC DES FAYENS - GAEC 2 ASS

Plan de financement

Tableau récapitulatif

Type financements	Montant total	Exercice anté.	01/2027 12/2027	01/2028 12/2028	01/2029 12/2029	01/2030 12/2030	01/2031 12/2031
Prêts	165 000	0	0	155 000	10 000	0	0
Subventions	0						
Autofinancement + reprise	52 900	0	0	37 900	15 000	0	0
Total invest.	217 900	0	0	192 900	25 000	0	0

GAEC DES FAYENS - 20 - © Chambre d'agriculture fait sous la responsabilité de TEILLARD Julie

GAEC DES FAYENS - GAEC 2 Ass

Plan de financement

Emprunt(s) Long Moyen Terme (LMT) EXISTANT(S)

Objet	Montant	Date	Durée	Taux	Dir.	CAPITAL		Remboursements 01/2027 12/2027		Remboursements 01/2028 12/2028		Remboursements 01/2029 12/2029		Remboursements 01/2030 12/2030		Remboursements 01/2031		CAPITAL	
						Restant déb	Annuités	Intérêts	Annuités	Intérêts	Annuités	Intérêts	Annuités	Intérêts	Annuités	Intérêts	Annuités		Intérêts
Bâtiment	132 000	12/2012	15 a	3,35		10 971	11 339	368											
Bâtiment	19 570	02/2014	14 a	3,44		3 394	1 785	117	1 785	59									
Bâtiment	85 816	05/2017	15 a	2,06		37 502	6 709	773	6 709	650	6 709	525	6 709	398	6 709	268		6 573	
Consolid	30 000	01/2020	12 a	2,04		15 910	2 844	325	2 844	273	2 844	221	2 844	167	2 844	113		2 789	
Dessilleuse	24 000	03/2020	7 a	1,10		3 542	3 581	39											
Bétailière 1/2	6 500	01/2022	7 a	0,90		2 836	962	26	962	17	962	9							
Toiture bergerie	28 574	07/2022	12 a	1,94		19 771	2 692	384	2 692	339	2 692	293	2 692	247	2 692	199		7 772	
Faucheuse	40 000	03/2023	5 a	1,75		16 419	8 425	287	8 427	145									
TOTAL LMT (existant(s))	366 460					110 345	38 336	2 317	23 419	1 484	13 207	1 048	12 244	812	12 244	580		17 135	

Emprunt(s) Long Moyen Terme (LMT) NOUVEAU(X)

Objet	Montant	Date	Durée	Taux	Dir.	CAPITAL		Remboursements 01/2027 12/2027		Remboursements 01/2028 12/2028		Remboursements 01/2029 12/2029		Remboursements 01/2030 12/2030		Remboursements 01/2031 12/2031		CAPITAL
						Restant déb	Annuités	Intérêts	Annuités	Intérêts	Annuités	Intérêts	Annuités	Intérêts	Annuités	Intérêts	Annuités	
Contention - Emprunt	10 000	03/2028	10 a	3,90					0	0	1 227	390	1 227	357	1 227	323		7 390
Tracteur - Emprunt LMT	65 000	12/2028	7 a	3,80					0	0	10 750	2 470	10 750	2 155	10 750	1 829		39 205
Fabrique aliment -	10 000	07/2029	12 a	3,90							0	0	1 059	390	1 059	364		8 635
TOTAL LMT (nouveau(x))	85 000								0	0	11 976	2 860	13 036	2 903	13 036	2 516		55 231
TOTAL LMT	451 460					110 345	38 336	2 317	23 419	1 484	25 183	3 908	25 280	3 715	25 280	3 096		72 365

Tableau emprunt(s)

Emprunt(s) du nouvel installé

TEILLARD Julie

Objet	Montant	Date	Durée	Taux	Dif.	CAPITAL		Remboursements		Remboursements		Remboursements		Remboursements		Remboursements		CAPITAL	
						Restant déb	Annuités	Intérêts	Annuités	Intérêts	Annuités	Intérêts	Annuités	Intérêts	Annuités	Intérêts	Annuités	Intérêts	Restant fin
Parts sociales - Emprunt	80 000	01/2028	12 a	3,80															
							0	0	8 426	3 048	8 426	2 836	8 426	2 623	8 426	2 623			63 231
TOTAL	80 000						0	0	8 426	3 048	8 426	2 836	8 426	2 623	8 426	2 623			63 231

Emprunt(s) autre(s) associé(s)

TEILLARD Nathalie

Objet	Montant	Date	Durée	Taux	Dif.	CAPITAL		Remboursements		Remboursements		Remboursements		Remboursements		Remboursements		CAPITAL	
						Restant déb	Annuités	Intérêts	Annuités	Intérêts	Annuités	Intérêts	Annuités	Intérêts	Annuités	Intérêts	Annuités	Intérêts	Restant fin
Foncier Poulain	23 900	01/2020	12 a	1,44															
							2 183	179	2 183	151	2 183	121	2 183	92	2 183	62			2 153
Foncier Capitaine	22 200	12/2020	10 a	1,69															
							2 432	158	2 432	119	2 432	80	2 432	40					
TOTAL	46 100						21 792	4 614	337	4 614	270	4 614	202	4 615	132	2 183	62		2 153

Tableau emprunt(s)

01/2027 12/2027	01/2028 12/2028	01/2029 12/2029	01/2030 12/2030	01/2031 12/2031
--------------------	--------------------	--------------------	--------------------	--------------------

Ventes et aides

	5 250	5 250	5 250	5 250	5 250
Ventes de produits végétaux					
Triticale	5 250	5 250	5 250	5 250	5 250
Vente de produits animaux	24 010	18 780	18 780	18 780	18 780
Autre aide animale	24 010	18 780	18 780	18 780	18 780
Ventes d'animaux	233 150	170 700	189 700	186 750	186 750
Vache allaitante	88 000	33 000	33 000	33 000	33 000
Naissances Vache allaitante	43 000	9 800	9 800	9 800	9 800
Génisse viande 1-2 ans	23 400	23 400	39 600	39 600	39 600
Bovin male 1-2 ans - viande	0	57 000	57 000	57 000	57 000
Taureau - bovin viande	2 800		2 800		
Brebis allaitante	12 650	2 200	2 200	2 200	2 200
Naissances Brebis allaitante	63 150	45 000	45 000	45 000	45 000
Bélier viande	150	300	300	150	150
Ventes de produits transformés					
Vente de Services / autres produits					

Ventes et aides couplées	262 410	194 730	213 730	210 780	210 780
---------------------------------	---------	---------	---------	---------	---------

Autres indemnités et subventions

Aide aux pratiques	15 444	13 650	13 650	13 650	13 650
Aide nouvel agriculteur	0	4 000	4 000	4 000	4 000
Droit de base	24 354	21 525	21 525	21 525	21 525
ICHN	16 650	16 650	16 650	16 650	16 650
Surprime	4 992	4 992	4 992	4 992	4 992
Total autres indemnités et subventions	61 440	60 817	60 817	60 817	60 817

Variation de stocks

+/- variation produits végétaux	0	0	0	0	0
+/- variation autres produits	0	0	0	0	0
+/- variation avances aux cultures	0	0	0	0	0
+/- variation inventaire animaux	-35 900	10 650	-150	0	0
Total var. production stockée	-35 900	10 650	-150	0	0

Produits d'exploitation	287 950	266 197	274 397	271 597	271 597
--------------------------------	---------	---------	---------	---------	---------

Charges opérationnelles

Engrais et amendements	9 970	9 470	9 470	9 470	9 470
Semences et plants	4 120	4 120	4 120	4 120	4 120
Produits phytosanitaires	2 630	2 630	2 630	2 630	2 630
Aliments du bétail	37 350	30 000	30 000	30 000	30 000
Produits vétérinaires	10 500	7 000	7 000	7 000	7 000
Produits de reproduction animaux	3 600	2 700	2 700	2 700	2 700
Appro divers végétaux	1 500	1 500	1 500	1 500	1 500
Appro divers animaux	3 000	2 250	2 250	2 250	2 250
Travaux / tiers végétaux	7 630	7 630	7 630	7 630	7 630
Travaux / tiers animaux	12 350	8 125	8 125	8 125	8 125
Travaux / tiers autre	26 000	26 000	26 000	26 000	26 000

01/2027 12/2027	01/2028 12/2028	01/2029 12/2029	01/2030 12/2030	01/2031 12/2031
--------------------	--------------------	--------------------	--------------------	--------------------

Taureau - bovin viande (Achat)	3 000		3 000		
Agnelle (Achat)	8 000	8 000	8 000	8 000	8 000
Bélier viande (Achat)	330	660	660	330	330
+/- variation appro et marchandises	0	0	0	0	0

Charges de structure

Carburants et lubrifiants	21 200	21 200	21 200	21 200	21 200
Eau	200	200	200	200	200
Electricité	2 000	2 000	2 000	2 000	2 000
Outillage et fourniture entretien	2 545	2 545	2 545	2 545	2 545
Fermages et loyers des MAD	8 800	8 800	8 800	8 800	8 800
Fermages et loyers	0	0	0	0	0
Entretien fonciers et constructions	3 200	3 200	3 200	3 200	3 200
Entretien installations et matériels	16 000	16 000	16 000	16 000	16 000
Assurances exploitation	13 000	13 000	13 000	13 000	13 000
ADI	1 800	1 800	1 800	1 800	1 800
Frais de gestion et services (dont	7 200	4 000	4 000	4 000	4 000
Déplacements, missions et réceptions	700	700	700	700	700
Frais téléphone, poste	1 300	1 300	1 300	1 300	1 300
Services bancaires	600	600	600	600	600
Autres services extérieurs + divers	500	500	500	500	500

Frais de personnel et taxes

Impôts et taxes	700	700	700	700	700
Salaires et charges sociales salariales					
Charges sociales exploitant	12 000	12 000	12 000	12 000	12 000

Excédent brut d'exploitation	66 225	67 567	72 767	73 297	73 297
-------------------------------------	--------	--------	--------	--------	--------

Autres produits et charges d'exploitation

- Rémunération du travail des associés	0	0	0	0	0
- Dotation aux amortissements	62 143	64 244	74 693	75 726	75 726
+ Autres produits d'exploitation					

Résultat d'exploitation	4 082	3 323	-1 926	-2 429	-2 429
--------------------------------	-------	-------	--------	--------	--------

Produits et charges financières

- Frais financiers LMT	1 918	1 679	3 880	3 481	2 856
- Frais CT					
+ Produits financiers					

Résultat courant	2 164	1 644	-5 806	-5 910	-5 285
-------------------------	-------	-------	--------	--------	--------

Produits et charges exceptionnels

+ Quote-part subvent d'investissement					
+ Vente éléments actifs immobilisés	0	0	0	0	0
+ Autres produits exceptionnels					
- Autres charges exceptionnelles					
- Valeur comptable actifs cédés	0	0	0	0	0

01/2027 12/2027	01/2028 12/2028	01/2029 12/2029	01/2030 12/2030	01/2031 12/2031
--------------------	--------------------	--------------------	--------------------	--------------------

- Impôts sur les bénéfices					
Résultat de l'exercice	2 164	1 644	-5 806	-5 910	-5 285

Compte de résultat

01/2027 12/2027	01/2028 12/2028	01/2029 12/2029	01/2030 12/2030	01/2031 12/2031
--------------------	--------------------	--------------------	--------------------	--------------------

Budget de trésorerie courant

Triticale	5 539	5 539	5 539	5 539	5 539
Bovin male 1-2 ans - viande	0	60 135	60 135	60 135	60 135
Brebis allaitante	13 346	2 321	2 321	2 321	2 321
Bélier viande	158	316	316	158	158
Génisse viande 1-2 ans	24 687	24 687	41 778	41 778	41 778
Naissances Brebis allaitante	66 623	47 475	47 475	47 475	47 475
Naissances Vache allaitante	45 365	10 339	10 339	10 339	10 339
Taureau - bovin viande	2 954		2 954		
Vache allaitante	92 840	34 815	34 815	34 815	34 815
Autre aide animale	24 010	18 780	18 780	18 780	18 780
Aide aux pratiques	15 444	13 650	13 650	13 650	13 650
Aide nouvel agriculteur	0	4 000	4 000	4 000	4 000
Droit de base	24 354	21 525	21 525	21 525	21 525
ICHN	16 650	16 650	16 650	16 650	16 650
Surprime	4 992	4 992	4 992	4 992	4 992

Total recettes courantes	336 962	265 224	285 269	282 157	282 157
---------------------------------	----------------	----------------	----------------	----------------	----------------

Aliments du bétail	39 404	31 650	31 650	31 650	31 650
Appro divers animaux	3 600	2 700	2 700	2 700	2 700
Appro divers végétaux	1 800	1 800	1 800	1 800	1 800
Engrais et amendements	11 964	11 364	11 364	11 364	11 364
Produits de reproduction animaux	3 798	2 848	2 848	2 848	2 848
Produits phytosanitaires	3 156	3 156	3 156	3 156	3 156
Produits vétérinaires	12 600	8 400	8 400	8 400	8 400
Semences et plants	4 532	4 532	4 532	4 532	4 532
Travaux / tiers animaux	14 820	9 750	9 750	9 750	9 750
Travaux / tiers autre	31 200	31 200	31 200	31 200	31 200
Travaux / tiers végétaux	9 156	9 156	9 156	9 156	9 156
Agnelle (Achat)	8 440	8 440	8 440	8 440	8 440
Bélier viande (Achat)	348	696	696	348	348
Taureau - bovin viande (Achat)	3 165		3 165		
ADI	1 800	1 800	1 800	1 800	1 800
Assurances exploitation	13 000	13 000	13 000	13 000	13 000
Autres services extérieurs + divers	600	600	600	600	600
Carburants et lubrifiants	25 440	25 440	25 440	25 440	25 440
Déplacements, missions et réceptions	840	840	840	840	840
Eau	211	211	211	211	211
Electricité	2 110	2 110	2 110	2 110	2 110
Entretien fonciers et constructions	3 840	3 840	3 840	3 840	3 840
Entretien installations et matériels	19 200	19 200	19 200	19 200	19 200
Fermages et loyers	0	0	0	0	0
Frais de gestion et services (dont	8 640	4 800	4 800	4 800	4 800
Frais téléphone, poste	1 560	1 560	1 560	1 560	1 560
Outils et fourniture entretien	3 054	3 054	3 054	3 054	3 054
Services bancaires	720	720	720	720	720
Salaires et charges sociales salariales					
Charges sociales exploitant	12 000	12 000	12 000	12 000	12 000
Impôts et taxes	700	700	700	700	700

Budget de trésorerie

	01/2027 12/2027	01/2028 12/2028	01/2029 12/2029	01/2030 12/2030	01/2031 12/2031
--	--------------------	--------------------	--------------------	--------------------	--------------------

Total dépenses courantes	241 698	215 568	218 733	215 220	215 220
--------------------------	---------	---------	---------	---------	---------

SOLDE COURANT	95 264	49 656	66 536	66 937	66 937
----------------------	---------------	---------------	---------------	---------------	---------------

Budget de trésorerie exceptionnelle

Contention - Emprunt LMT		10 000			
Fabrique aliment - Emprunt LMT			10 000		
Tracteur - Emprunt LMT		65 000			
Subventions d'investissement					
Revente d'immobilisations					
Apport de capital					
Emprunt CT					
Autres recettes exceptionnelles					
Encaissement créances initiales					

Total recettes exceptionnelles		75 000	10 000		
---------------------------------------	--	---------------	---------------	--	--

Fabrique aliment - Installation technique			25 000		
Contention - Installation technique		15 000			
Tracteur - Matériel occasion		70 000			
TVA sur achat		17 000	5 000		
Annuités des emprunts LMT	38 336	23 419	25 183	25 280	25 280
ADI (module emprunt)	0	0	0	0	0
Apport de capital					
Remboursement des emprunts CT					
Autres charges financières					
Charges exceptionnelles					
Remboursement dettes initiales					

Total dépenses exceptionnelles	38 336	125 419	55 183	25 280	25 280
---------------------------------------	---------------	----------------	---------------	---------------	---------------

Régularisation TVA	0	15 661	33 061	20 181	15 160
---------------------------	----------	---------------	---------------	---------------	---------------

SOLDE EXCEPTIONNEL	-38 336	-34 757	-12 123	-5 100	-10 121
---------------------------	----------------	----------------	----------------	---------------	----------------

Budget de trésorerie privé

Prélèvements courants	42 000	12 000	16 800	16 800	16 800
Prélèvements exceptionnels					
Annuités des associés	4 615	4 615	13 041	13 041	10 609
Apports exceptionnels					

SOLDE BUDGET PRIVE	-46 615	-16 615	-29 841	-29 841	-27 409
---------------------------	----------------	----------------	----------------	----------------	----------------

GAEC DES FAYENS - 27 - © Chambre d'agriculture fait sous la responsabilité de TEILLARD Julie

	01/2027 12/2027	01/2028 12/2028	01/2029 12/2029	01/2030 12/2030	01/2031 12/2031
--	--------------------	--------------------	--------------------	--------------------	--------------------

Evolution trésorerie

Trésorerie début	0	10 312	8 596	33 169	65 166
------------------	---	--------	-------	--------	--------

Solde courant	95 264	49 656	66 536	66 937	66 937
Solde exceptionnel	-38 336	-34 757	-12 123	-5 100	-10 121
Solde budget privé	-46 615	-16 615	-29 841	-29 841	-27 409

Solde trésorerie annuel	10 312	-1 716	24 573	31 997	29 408
--------------------------------	---------------	---------------	---------------	---------------	---------------

Trésorerie cumulée fin	10 312	8 596	33 169	65 166	94 573
-------------------------------	---------------	--------------	---------------	---------------	---------------

Budget de trésorerie

Budget de trésorerie

GAEC DES FAYENS - 28 - © Chambre d'agriculture fait sous la responsabilité de TEILLARD Julie

Bilan d'ouverture	01/2027 12/2027	01/2028 12/2028	01/2029 12/2029	01/2030 12/2030	01/2031 12/2031
-------------------	--------------------	--------------------	--------------------	--------------------	--------------------

ACTIF**Actifs immobilisés**

Immobilisations	0	0	0	0	0	0
Terrains	0	0	0	0	0	0
Aménagements foncier,	0	0	0	0	0	0
Constructions	225 000	192 857	160 714	128 571	96 429	64 286
Matériel, installations	150 000	120 000	172 899	155 349	111 765	68 182
Animaux immobilisés	258 000	183 300	183 150	183 000	183 000	183 000
Plantations	0	0	0	0	0	0
Parts sociales	0	0	0	0	0	0
Autres immobilisations	0	0	0	0	0	0

Total immobilisation	633 000	496 157	516 763	466 920	391 194	315 468
-----------------------------	----------------	----------------	----------------	----------------	----------------	----------------

Actifs circulants

Approvisionnements						
Animaux en stock	121 200	160 000	170 800	170 800	170 800	170 800
Végétaux en terre						
Produits finis	0	0	0	0	0	0
Total stocks + en cours	121 200	160 000	170 800	170 800	170 800	170 800
Créances Clients	0	0	0	0	0	0
Créances TVA	0	28 773	42 738	30 903	25 720	25 720
Comptes courants associés	0	35 652	41 824	62 865	83 906	102 515
Banque, caisse	0	10 312	8 596	33 169	65 166	94 573
Total créances + dispo.	0	74 738	93 158	126 937	174 791	222 808

Total actif circulant	121 200	234 738	263 958	297 737	345 591	393 608
------------------------------	----------------	----------------	----------------	----------------	----------------	----------------

TOTAL ACTIF	754 200	730 895	780 721	764 657	736 785	709 076
--------------------	----------------	----------------	----------------	----------------	----------------	----------------

Bilan

Bilan d'ouverture	01/2027 12/2027	01/2028 12/2028	01/2029 12/2029	01/2030 12/2030	01/2031 12/2031
-------------------	--------------------	--------------------	--------------------	--------------------	--------------------

PASSIF**Capitaux propres**

Capital social	168 500	168 500	168 500	168 500	168 500	168 500
Primes d'apport/retrait	0	0	0	0	0	0
Ecart de réévaluation	473 890	473 891	473 892	473 892	473 892	473 892
Report à nouveau	0	0	0	-5 806	-11 716	-17 002
Subvention d'équipement	0	0	0	0	0	0

Total capitaux	642 390	642 391	642 392	636 586	630 676	625 390
-----------------------	----------------	----------------	----------------	----------------	----------------	----------------

Dettes financières

Emprunts LMT	110 345	74 326	127 391	116 115	94 550	72 365
Intérêts courus non échus	1 465	1 066	1 261	1 234	1 000	760
Emprunts CT	0	0	0	0	0	0
Découvert bancaire	0	0	0	0	0	0

Total dettes financières	111 810	75 392	128 652	117 349	95 550	73 126
---------------------------------	----------------	---------------	----------------	----------------	---------------	---------------

Autres dettes

Dettes CT fournisseurs	0	0	0	0	0	0
Dettes TVA	0	13 112	9 677	10 722	10 560	10 560
Comptes courants associés	0	0	0	0	0	0

Total autres dettes	0	13 112	9 677	10 722	10 560	10 560
----------------------------	----------	---------------	--------------	---------------	---------------	---------------

TOTAL PASSIF	754 200	730 895	780 721	764 657	736 785	709 076
---------------------	----------------	----------------	----------------	----------------	----------------	----------------

Bilan

LMT : long moyen terme
 CCA : compte courant associé
 CT : court terme
 MAD : mise à disposition

01/2027	01/2028	01/2029	01/2030	01/2031
12/2027	12/2028	12/2029	12/2030	12/2031

Calcul du revenu disponible agricole (RDA)

EBE	66 225	67 567	72 767	73 297	73 297
+ Produits Financiers CT					
+ Revenu des fermages et MAD foncier batiments	0	0	0	0	0
- Annuités emprunts LMT de la société	38 336	23 419	25 183	25 280	25 280
- Annuités prêts professionnels indiv. hors société	4 615	4 615	13 041	13 041	10 609
- Frais financiers CT					
- Impôts fonciers et assurances liées aux MAD	0	0	0	0	0
- Rémunération du capital des associés non exploitants (dt bénéfices)	0	0	0	0	0
= Revenu disponible	23 274	39 533	34 543	34 976	37 408
Nombre d'associés	2	2	2	2	2
RDA / Associé(s) exploitant(s)	11 637	19 767	17 271	17 488	18 704
RDA / RPG	100	100	100	100	100

Critères d'activité

Aides totales	85 450	79 597	79 597	79 597	79 597
Aides totales / EBE	129	118	109	109	109
EBE / ETP	33 112	33 784	36 384	36 648	36 648
Produit d'exploitation	287 950	266 197	274 397	271 597	271 597
Total charges opérationnelles	129 980	110 085	113 085	109 755	109 755
Total charges de structure	79 045	75 845	75 845	75 845	75 845

Critères de rentabilité

EBE / produit d'exploitation	23	25	27	27	27
Résultat de l'exercice (RE)	2 164	1 644	-5 806	-5 910	-5 285
RE / Total bilan (%)	0	0	-1	-1	-1
Rentabilité des capitaux propres (%)	0	0	-1	-1	-1

Critères de situation financière

Taux d'endettement (%)	12	18	17	14	12
Taux d'endettement (hors CCA) (%)	12	18	17	14	12
Annuités LMT exploitation / EBE (%)	58	35	35	34	34

Dettes CT / Passif	2	1	2	2	2
Capitaux propres / passif (%)	88	82	83	86	88
(Capitaux propres + CCA) / passif (%)	83	77	75	74	74

Fond de Roulement (FR)	220 559	253 020	285 781	334 031	382 288
Besoin en Fond de Roulement (BFR)	211 313	245 685	253 846	269 866	288 475
Durée de couverture des charges	9	12	12	15	17

LMT : long moyen terme
 CCA : compte courant associé
 CT : court terme
 MAD : mise à disposition

01/2027	01/2028	01/2029	01/2030	01/2031
12/2027	12/2028	12/2029	12/2030	12/2031

Capacité d'autofinancement (CAF) nette	-18 726	27 534	17 744	18 177	20 608
--	---------	--------	--------	--------	--------

01/2027 12/2027	01/2028 12/2028	01/2029 12/2029	01/2030 12/2030	01/2031 12/2031
--------------------	--------------------	--------------------	--------------------	--------------------

Mode(s) de faire-valoir de la SAU

SAU MAD en propriété	TEILLARD Julie					
	TEILLARD Nathalie	65,00	65,00	65,00	65,00	65,00
	TEILLARD Didier					

SAU MAD en location	TEILLARD Julie					
	TEILLARD Nathalie	135,00	135,00	135,00	135,00	135,00
	TEILLARD Didier					

Location de la société					
Propriété de la société					
Autre mode de faire valoir					

Total SAU de la société	200	200	200	200	200
-------------------------	-----	-----	-----	-----	-----

Répartition du capital social entre associés (fin d'exercice)

Bilan d'ouverture	01/2027 12/2027	01/2028 12/2028	01/2029 12/2029	01/2030 12/2030	01/2031 12/2031
-------------------	--------------------	--------------------	--------------------	--------------------	--------------------

TEILLARD Julie	en €	0	0	107 900	107 900	107 900	107 900
	en %	0,00	0,00	64,04	64,04	64,04	64,04
TEILLARD Nathalie	en €	60 600	60 600	60 600	60 600	60 600	60 600
	en %	35,96	35,96	35,96	35,96	35,96	35,96
TEILLARD Didier	en €	107 900	107 900	0	0	0	0
	en %	64,04	64,04	0,00	0,00	0,00	0,00

Capital social de la société	168 500	168 500	168 500	168 500	168 500
------------------------------	---------	---------	---------	---------	---------

Affectation du résultat (global)

Résultat avant rémunérations	10 964	10 444	2 994	2 890	3 515
------------------------------	--------	--------	-------	-------	-------

- Rémunération du travail					
- Rémunération des MAD	8 800	8 800	8 800	8 800	8 800
+ Réintégrat ^o cotis. MSA CCA					
- Rémunération du capital	0	0	0	0	0

Résultat d'exercice à affecter	2 164	1 644	-5 806	-5 910	-5 285
--------------------------------	-------	-------	--------	--------	--------

Report à nouveau début exercice	0	0	-5 806	-11 716	-17 002
---------------------------------	---	---	--------	---------	---------

Total à répartir entre associés

Ctè de répartition (%)	TEILLARD Julie	0,00	64,04	64,04	64,04	64,04
	TEILLARD Nathalie	35,96	35,96	35,96	35,96	35,96
	TEILLARD Didier	64,04	0,00	0,00	0,00	0,00

Valor comptes associés (fin d'exercice)	-35 852	-41 824	-62 865	-83 906	-102 515
---	---------	---------	---------	---------	----------

Report à nouveau fin exercice	0	0	-5 806	-11 716	-17 002
-------------------------------	---	---	--------	---------	---------

01/2027 12/2027	01/2028 12/2028	01/2029 12/2029	01/2030 12/2030	01/2031 12/2031
--------------------	--------------------	--------------------	--------------------	--------------------

Evolution des comptes courants associés

TEILLARD, Julie

Compte courant (début d'exercice)	0	0	-4 948	-21 774	-38 600
+ Rémunération du travail					
+ Rémunération des MAD					
+ Rémunération du capital	0	0	0	0	0
+/- Répartition du résultat	0	1 052	0	0	0
+/- Prélèvements / apports	0	-6 000	-16 826	-16 826	-16 826
Compte courant fin exercice	0	-4 948	-21 774	-38 600	-55 426

TEILLARD, Nathalie

Compte courant (début d'exercice)	0	-16 037	-17 261	-21 476	-25 691
+ Rémunération du travail					
+ Rémunération des MAD	8 800	8 800	8 800	8 800	8 800
+ Rémunération du capital	0	0	0	0	0
+/- Répartition du résultat	778	591	0	0	0
+/- Prélèvements / apports	-25 615	-10 615	-13 015	-13 015	-10 583
Compte courant fin exercice	-16 037	-17 261	-21 476	-25 691	-27 474

TEILLARD, Didier

Compte courant (début d'exercice)	0	-19 615	-19 615	-19 615	-19 615
+ Rémunération du travail					
+ Rémunération des MAD					
+ Rémunération du capital	0	0	0	0	0
+/- Répartition du résultat	1 385	0	0	0	0
+/- Prélèvements / apports	-21 000	0	0	0	0
Compte courant fin exercice	-19 615	-19 615	-19 615	-19 615	-19 615

Fiche société

Fiche société

TEILLARD Julie

01/2027 12/2027	01/2028 12/2028	01/2029 12/2029	01/2030 12/2030	01/2031 12/2031
--------------------	--------------------	--------------------	--------------------	--------------------

Tresorerie début personnelle	0	0	101 000	124 400	147 800
------------------------------	---	---	---------	---------	---------

Trésorerie début foyer	0	0	101 000	124 400	147 800
------------------------	---	---	---------	---------	---------

Les ressources

Valeur vénale du capital social					
Emprunts professionnels nouveaux	0	80 000	0	0	0
Prélèvements courants		6 000	8 400	8 400	8 400
Prélèvements exceptionnels					
Prélèvements pour annuités	0	0	8 426	8 426	8 426
Prélèvement pour MSA					
Reventes d'immobilisations TTC	0	0	0	0	0

Total ressources prof.	0	86 000	16 826	16 826	16 826
------------------------	---	--------	--------	--------	--------

Revenus prof. non agricoles net		15 000	15 000	15 000	15 000
Ressources du conjoint					

Total ressources privées		15 000	15 000	15 000	15 000
--------------------------	--	--------	--------	--------	--------

Total ressources du foyer fiscal	0	101 000	31 826	31 826	31 826
----------------------------------	---	---------	--------	--------	--------

Les dépenses

Valeur vénale du capital social					
Annuités professionnelles	0	0	8 426	8 426	8 426
Fermages					
Loyers					
Charges liées aux MAD en propriété					
Cotisations MSA					
Apports exceptionnels à l'entreprise					
Achats d'immobilisations TTC	0	0	0	0	0

Total dépenses prof.	0	0	8 426	8 426	8 426
----------------------	---	---	-------	-------	-------

Annuités personnelles					
Dépenses privées courantes					
Autres annuités du conjoint et du foyer fiscal					

Total dépenses privées					
------------------------	--	--	--	--	--

Total dépenses du foyer fiscal	0	0	8 426	8 426	8 426
--------------------------------	---	---	-------	-------	-------

Solde professionnel de l'exercice	0	86 000	8 400	8 400	8 400
-----------------------------------	---	--------	-------	-------	-------

Solde privé de l'exercice		15 000	15 000	15 000	15 000
---------------------------	--	--------	--------	--------	--------

Trésorerie fin privée personnelle	0	101 000	124 400	147 800	171 200
-----------------------------------	---	---------	---------	---------	---------

Trésorerie fin privée foyer fiscale	0	101 000	124 400	147 800	171 200
-------------------------------------	---	---------	---------	---------	---------

GAEC DES FAYENS - 35 - © Chambre d'agriculture fait sous la responsabilité de TEILLARD Julie

TEILLARD Nathalie

01/2027 12/2027	01/2028 12/2028	01/2029 12/2029	01/2030 12/2030	01/2031 12/2031
--------------------	--------------------	--------------------	--------------------	--------------------

Tresorerie début personnelle	0	12 200	24 400	39 000	53 600
------------------------------	---	--------	--------	--------	--------

Trésorerie début foyer	0	12 200	24 400	39 000	53 600
------------------------	---	--------	--------	--------	--------

Les ressources

Valeur vénale du capital social					
Emprunts professionnels nouveaux	0	0	0	0	0
Prélèvements courants	21 000	6 000	8 400	8 400	8 400
Prélèvements exceptionnels					
Prélèvements pour annuités	4 615	4 615	4 615	4 615	2 183
Prélèvement pour MSA					
Reventes d'immobilisations TTC	0	0	0	0	0

Total ressources prof.	25 615	10 615	13 015	13 015	10 583
------------------------	--------	--------	--------	--------	--------

Revenus prof. non agricoles net		15 000	15 000	15 000	15 000
Ressources du conjoint					

Total ressources privées		15 000	15 000	15 000	15 000
--------------------------	--	--------	--------	--------	--------

Total ressources du foyer fiscal	25 615	25 615	28 015	28 015	25 583
----------------------------------	--------	--------	--------	--------	--------

Les dépenses

Valeur vénale du capital social					
Annuités professionnelles	4 615	4 615	4 615	4 615	2 183
Fermages	8 800	8 800	8 800	8 800	8 800
Loyers					
Charges liées aux MAD en propriété					
Cotisations MSA					
Apports exceptionnels à l'entreprise					
Achats d'immobilisations TTC	0	0	0	0	0

Total dépenses prof.	13 415	13 415	13 415	13 415	10 983
----------------------	--------	--------	--------	--------	--------

Annuités personnelles					
Dépenses privées courantes					
Autres annuités du conjoint et du foyer fiscal					

Total dépenses privées					
------------------------	--	--	--	--	--

Total dépenses du foyer fiscal	13 415	13 415	13 415	13 415	10 983
--------------------------------	--------	--------	--------	--------	--------

Solde professionnel de l'exercice	12 200	-2 800	-400	-400	-400
-----------------------------------	--------	--------	------	------	------

Solde privé de l'exercice		15 000	15 000	15 000	15 000
---------------------------	--	--------	--------	--------	--------

Trésorerie fin privée personnelle	12 200	24 400	39 000	53 600	68 200
-----------------------------------	--------	--------	--------	--------	--------

Trésorerie fin privée foyer fiscale	12 200	24 400	39 000	53 600	68 200
-------------------------------------	--------	--------	--------	--------	--------

GAEC DES FAYENS - 36 - © Chambre d'agriculture fait sous la responsabilité de TEILLARD Julie

TEILLARD Didier

01/2027 12/2027	01/2028 12/2028	01/2029 12/2029	01/2030 12/2030	01/2031 12/2031
--------------------	--------------------	--------------------	--------------------	--------------------

Tresorerie début personnelle	0	21 000	21 000	21 000	21 000
------------------------------	---	--------	--------	--------	--------

Trésorerie début foyer	0	21 000	21 000	21 000	21 000
------------------------	---	--------	--------	--------	--------

Les ressources

Valeur vénale du capital social					
Emprunts professionnels nouveaux	0	0	0	0	0
Prélèvements courants	21 000				
Prélèvements exceptionnels					
Prélèvements pour annuités	0	0	0	0	0
Prélèvement pour MSA					
Reventes d'immobilisations TTC	0	0	0	0	0

Total ressources prof.	21 000	0	0	0	0
------------------------	--------	---	---	---	---

Revenus prof. non agricoles net					
Ressources du conjoint					

Total ressources privées

Total ressources du foyer fiscal	21 000	0	0	0	0
----------------------------------	--------	---	---	---	---

Les dépenses

Valeur vénale du capital social					
Annuités professionnelles	0	0	0	0	0
Fermages					
Loyers					
Charges liées aux MAD en propriété					
Cotisations MSA					
Apports exceptionnels à l'entreprise					
Achats d'immobilisations TTC	0	0	0	0	0

Total dépenses prof.	0	0	0	0	0
----------------------	---	---	---	---	---

Annuités personnelles					
Dépenses privées courantes					
Autres annuités du conjoint et du foyer fiscal					

Total dépenses privées

Total dépenses du foyer fiscal	0	0	0	0	0
--------------------------------	---	---	---	---	---

Solde professionnel de l'exercice	21 000	0	0	0	0
-----------------------------------	--------	---	---	---	---

Solde privé de l'exercice

Trésorerie fin privée personnelle	21 000	21 000	21 000	21 000	21 000
-----------------------------------	--------	--------	--------	--------	--------

Trésorerie fin privée foyer fiscale	21 000	21 000	21 000	21 000	21 000
-------------------------------------	--------	--------	--------	--------	--------

Budget privé

GAEC DES FAYENS - 37 - © Chambre d'agriculture fait sous la responsabilité de TEILLARD Julie