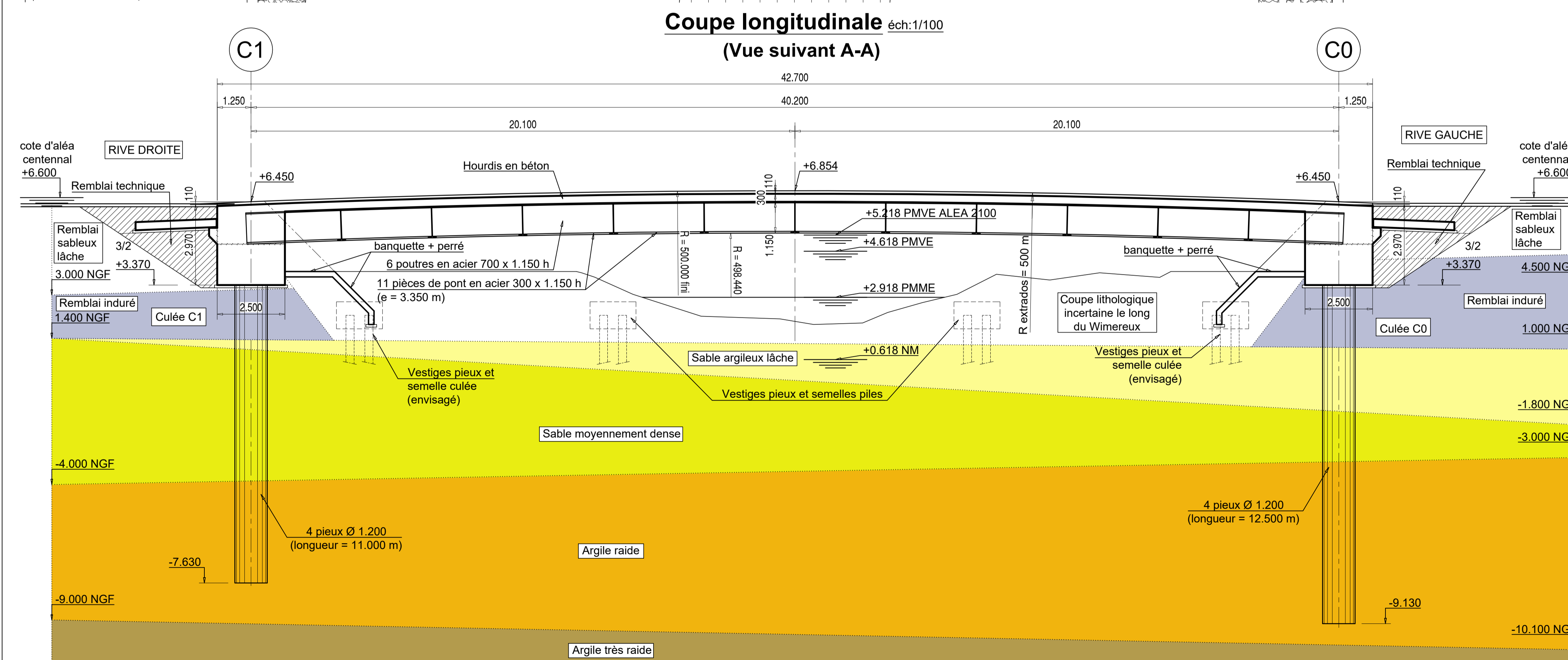


Vue en plan éch:1/100



Coupe longitudinale éch:1/100
(Vue suivant A-A)

Documents de référence:

- Plan topographique n°38583_TOP-01
- Plan projet JNC n° 23006_Wimereux_ Plan masse_241212

Hypothèses:

- Axe de la chaussée reconstruite conservée identique à l'existant.
- Altimétrie au niveau des culées identique à l'existant.
- Raccordement de la chaussée du pont sur la chaussée projetée des quais.

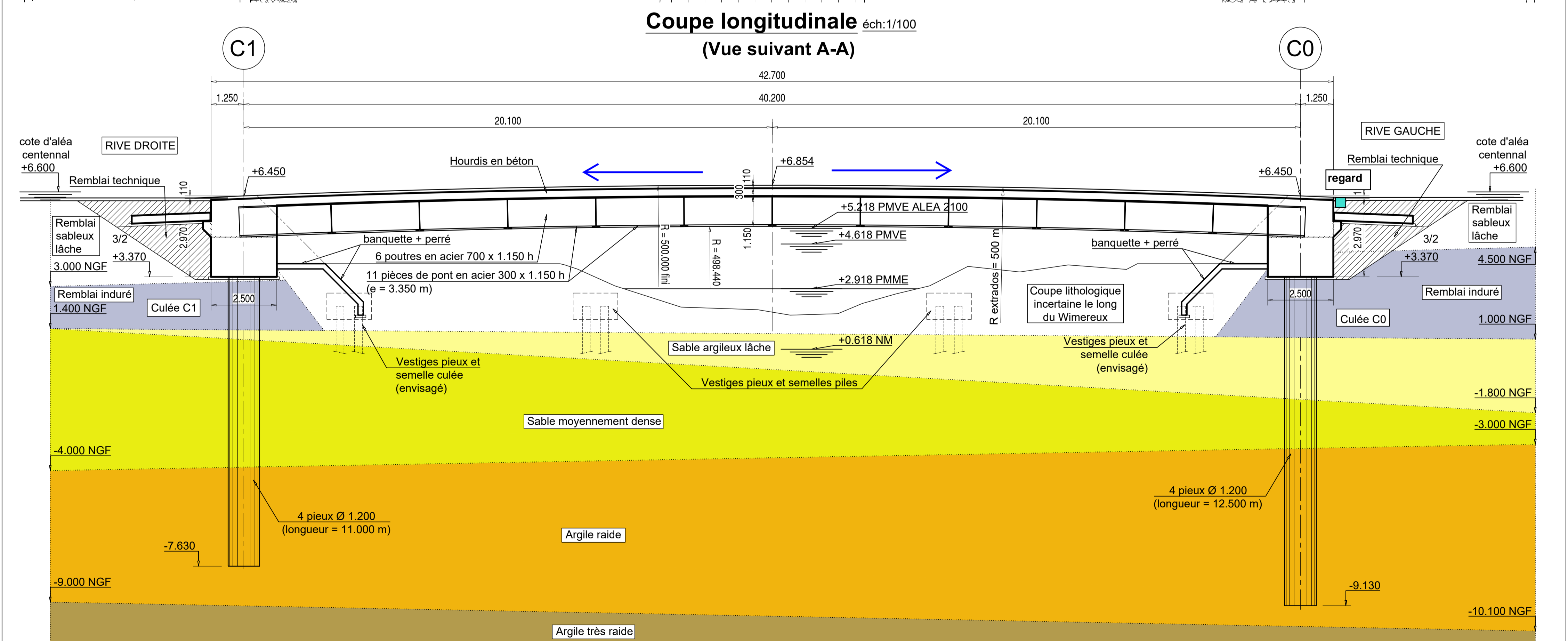
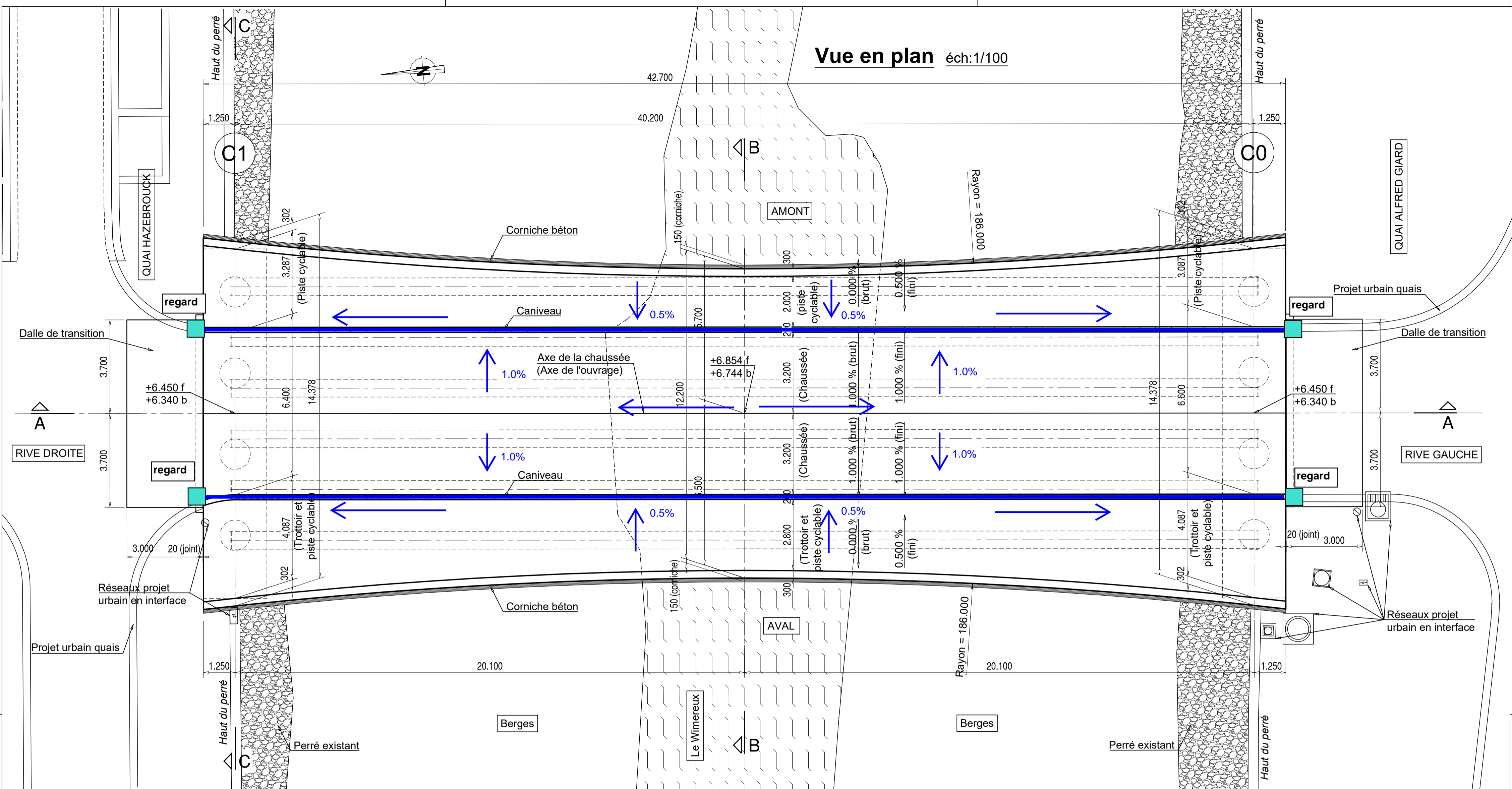
Commune de Wimereux
DEPARTEMENT DU PAS DE CALAIS



Etude d'aménagement des Quais
Reconstruction du pont Napoléon

AVANT - PROJET
VUE EN PLAN
COUPE LONGITUDINALE A-A

EMETTEUR: AIA INGÉNIERIE		6 rue d'Ouessant Pentagone 2 59760 Saint-Grégoire Téléphone: 02 59 68 97 77 e mail: aia.ingenierie.rennes@s-a-t		GROUPEMENT: GINGER CEBTP		INGETEC SPIELMANN & CHIRINO Architectures	
N°AFF: 23520	Phase: AVP	Emetteur: A I A	Type: PLA	Numéro: 2300 (1/2)	Statut: EMIS		
DATE	IND	MODIFICATIONS - OBSERVATIONS			DESSINE	VERIFIE	CONTROLE
08.07.2024	A	PREMIERE DIFFUSION			GCO	AMA	SRE
30.07.2024	B	Modifié largeur des voies, des dalles de transition et les rives du tablier			GCO	AMA	SRE
11.02.2025	C	Modifié la géométrie, les poutres et complété le plan			GCO	AMA	SRE



Documents de référence:

- Plan topographique n°38583_TOP-01
- Plan projet JNC n° 23006_Wimereux_ Plan masse_241212

Hypothèses:

- Axe de la chaussée reconstruite conservée identique à l'existant.
- Altimétrie au niveau des culées identique à l'existant.
- Raccordement de la chaussée du pont sur la chaussée projetée des quais.

Commune de Wimereux
DEPARTEMENT DU PAS DE CALAIS



Etude d'aménagement des Quais
Reconstruction du pont Napoléon

AVANT - PROJET
VUE EN PLAN
COUPE LONGITUDINALE A-A

EMETTEUR: INGENIERIE		6 rue d'Ouessant Pentagone 2 59760 Saint-Grégoire Téléphone: 02 59 68 97 77 e mail: ais.ingenierie.rennes@sia.fr		GROUPEMENT: GINGER CEBTP		INGETEC SPIELMANN & CHIRINO Architectures	
N°AFF: 23520	Phase: AVP	Emetteur: A I A	Type: PLA	Numéro: 2300 (1/2)	Statut: EMIS		
DATE	IND	MODIFICATIONS - OBSERVATIONS			DESSINE	VERIFIE	CONTROLE
08.07.2024	A	PREMIERE DIFFUSION			GCO	AMA	SRE
30.07.2024	B	Modifié largeur des voies, des dalles de transition et les rives du tablier			GCO	AMA	SRE
11.02.2025	C	Modifié la géométrie, les poutres et complété le plan			GCO	AMA	SRE