

Avenue du Vert Galant
64230 LESCAR

**DPL
GRANULATS**

**DRAGAGES
DU PONT
DE LESCAR**

DEMANDE D'AUTORISATION ENVIRONNEMENTALE

Articles L.181-1 et R.181-2 du Code de l'Environnement

Département des Pyrénées-Atlantiques
Commune de **CARRESSE-CASSABER (64270)**

EXPLOITATION D'UNE CARRIERE ALLUVIONNAIRE

Version de décembre 2025

Dossier E6485

PJ 2 – ELEMENTS GRAPHIQUES

Dossier réalisé en collaboration avec :

ENCEN Grand-Ouest

Signataire de la charte d'engagement des bureaux
d'études dans le domaine de l'évaluation
environnementale

26 allée de Migelane – 33650 SAUCATS

☎ 05 56 81 90 82 / contact@encem.com

www.encem.com



BUREAU D'ETUDES EN ENVIRONNEMENT

Cabinet Nicolas Nouger

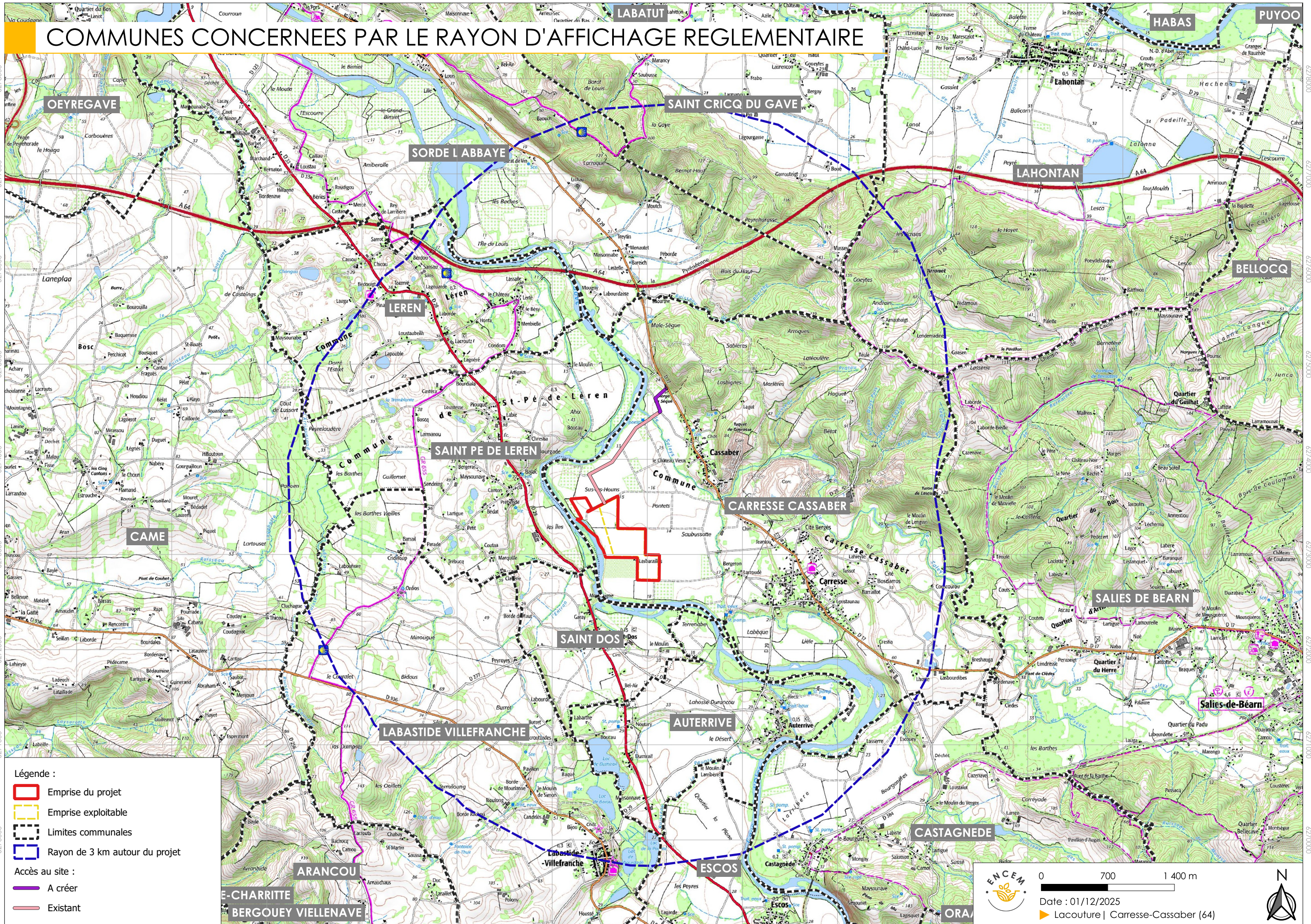
Membre du Groupement Professionnel OPHITE – Adhérent Afite
26 rue d'Espagne – 64100 BAYONNE

☎ 05 59 46 10 85 / contact@cabinetnouger.com

www.cabinetnouger.com



COMMUNES CONCERNEES PAR LE RAYON D'AFFICHAGE REGLEMENTAIRE



PHOTOGRAPHIE AERIENNE 2021

6274000

6274000

6273000

6273000

Le Gave d'Oloron



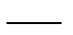
Salays

Accès au site



Secteur non exploité


Bande de 10 m non exploitée

Légende :

-  Emprise du projet
-  Emprise exploitable
-  Courbes de niveau (5m)

Accès au site :


-  A créer
-  Existant

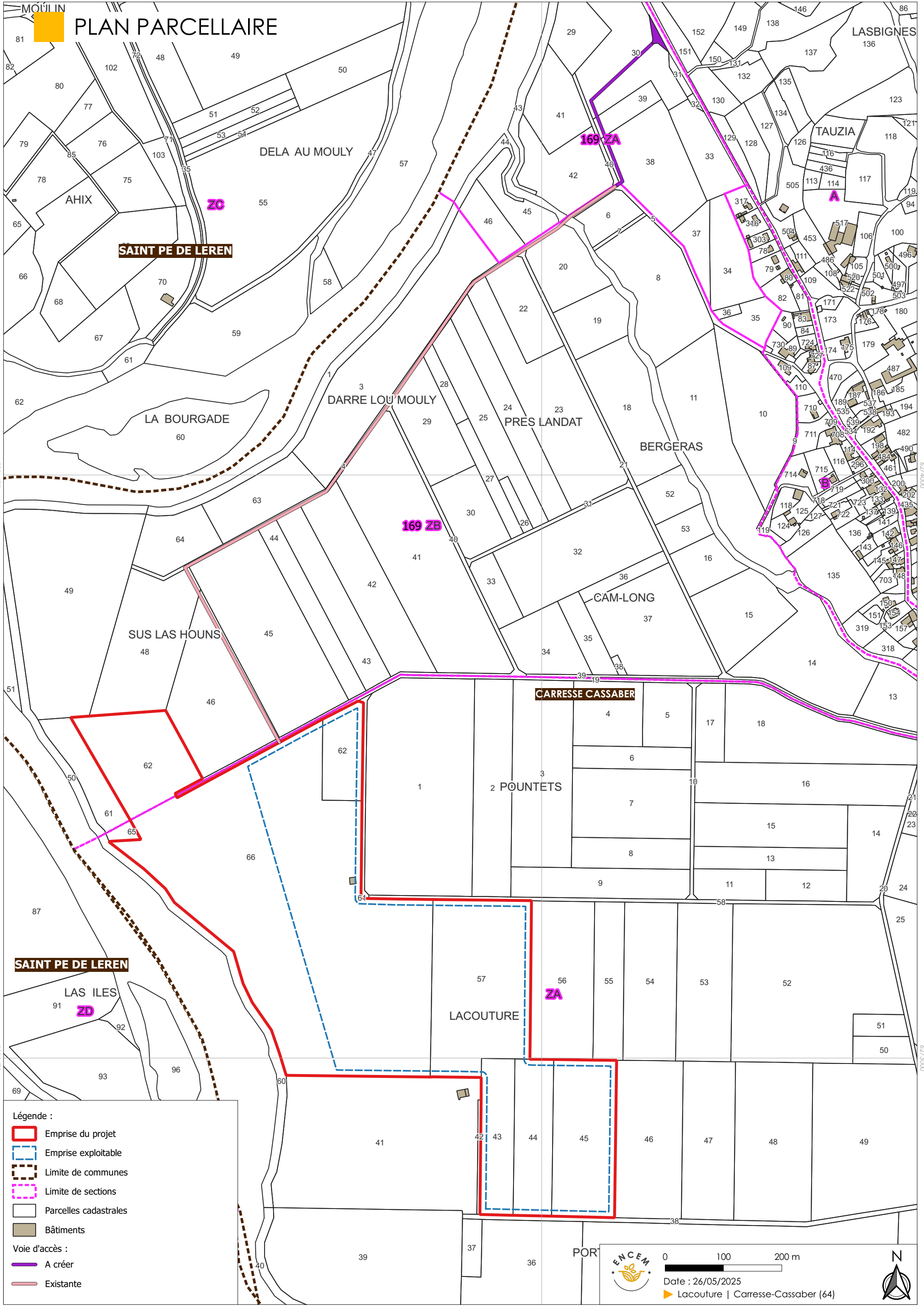


0 180 360 m

Date : 02/06/2025

▶ Lacouture | Carresse-Cassaber (64)





PLAN PARCELLAIRE

SAINT PE DE LEREN

CARRESSE CASSABER

SAINT PE DE LEREN

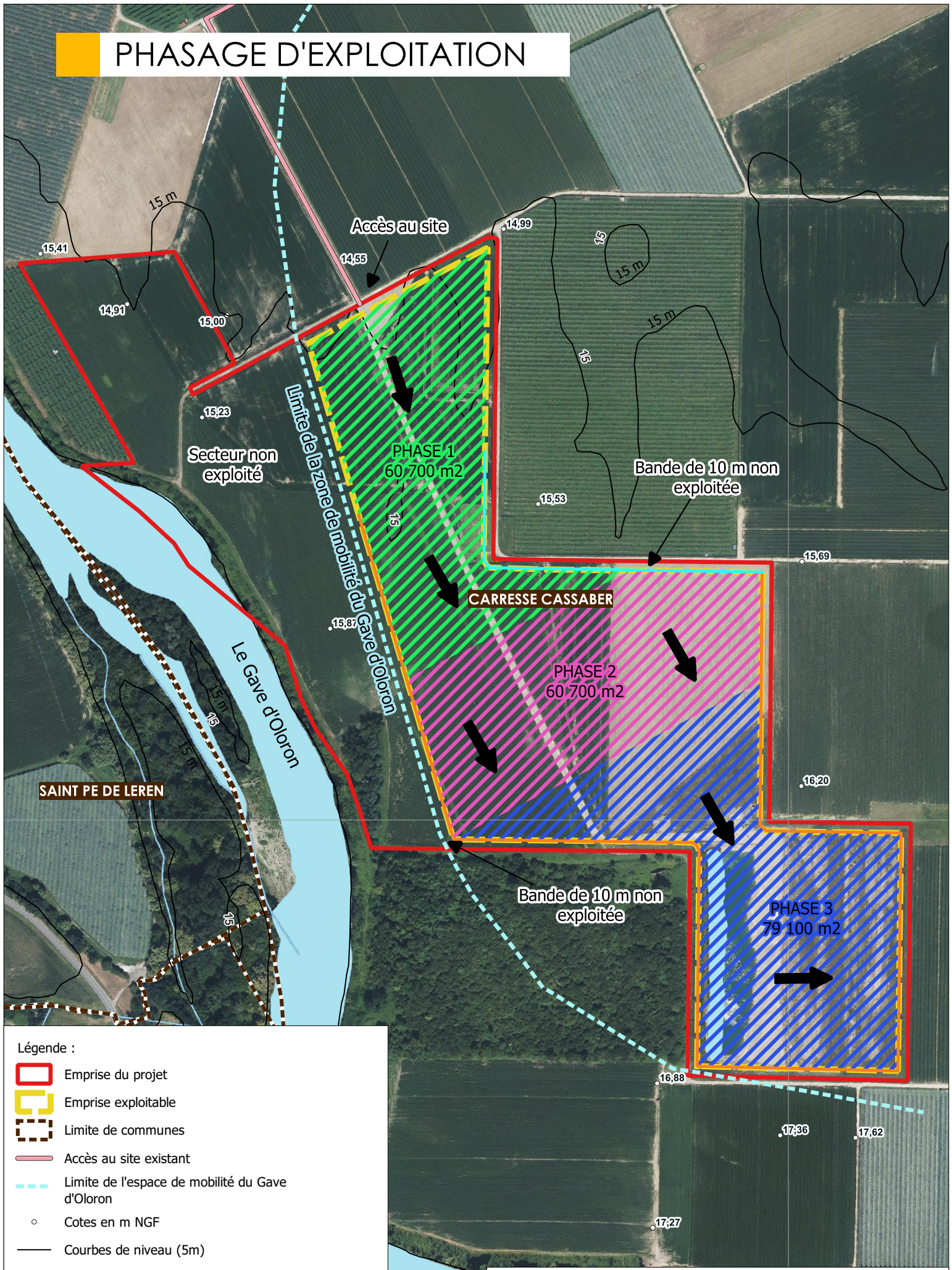
- Légende :
- Emprise du projet
 - Emprise exploitable
 - Limite de communes
 - Limite de sections
 - Parcelles cadastrales
 - Bâtiments
- Voie d'accès :
- A créer
 - Existante










0 100 200 m
 Date : 26/05/2025
 Lacouture | Carresse-Cassaber (64)





PHASAGE D'EXPLOITATION



Légende :

-  Emprise du projet
-  Emprise exploitable
-  Limite de communes
-  Accès au site existant
-  Limite de l'espace de mobilité du Gave d'Oloron
-  Cotes en m NGF
-  Courbes de niveau (5m)

Berge remise en état :

-  Berge 2H/1V
-  Berge 3H/1V avec aménagement antiérosif



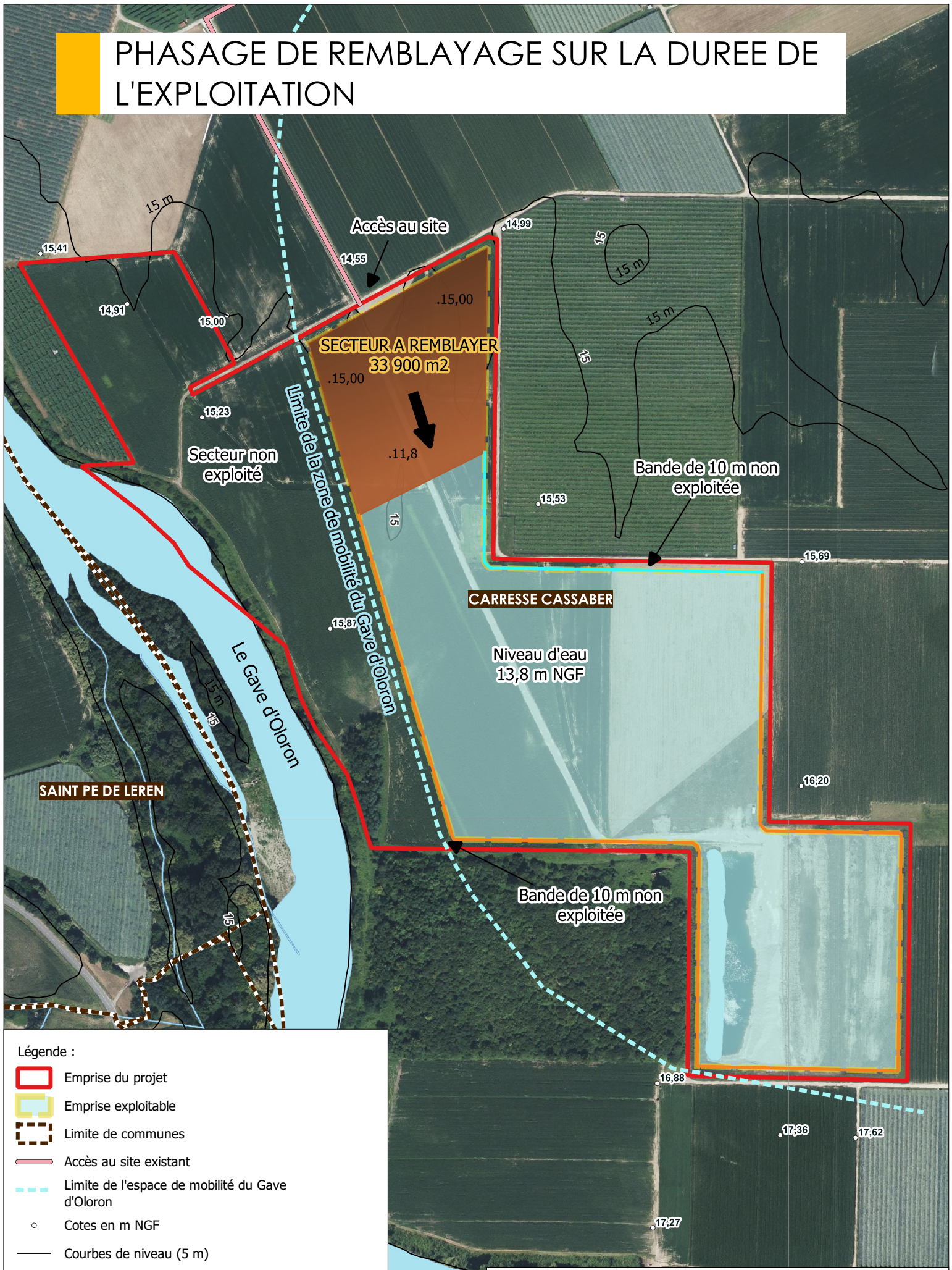
0 100 200 m

Date : 01/12/2025


Lacouture | Carresse-Cassaber (64)



PHASAGE DE REMBLAYAGE SUR LA DUREE DE L'EXPLOITATION




- Légende :
- Emprise du projet
 - Emprise exploitable
 - Limite de communes
 - Accès au site existant
 - Limite de l'espace de mobilité du Gave d'Oloron
 - Cotes en m NGF
 - Courbes de niveau (5 m)
- Berge remise en état :
- Berge 2H/1V
 - Berge 3H/1V avec aménagement antiérosif




ENCERM

0 100 200 m

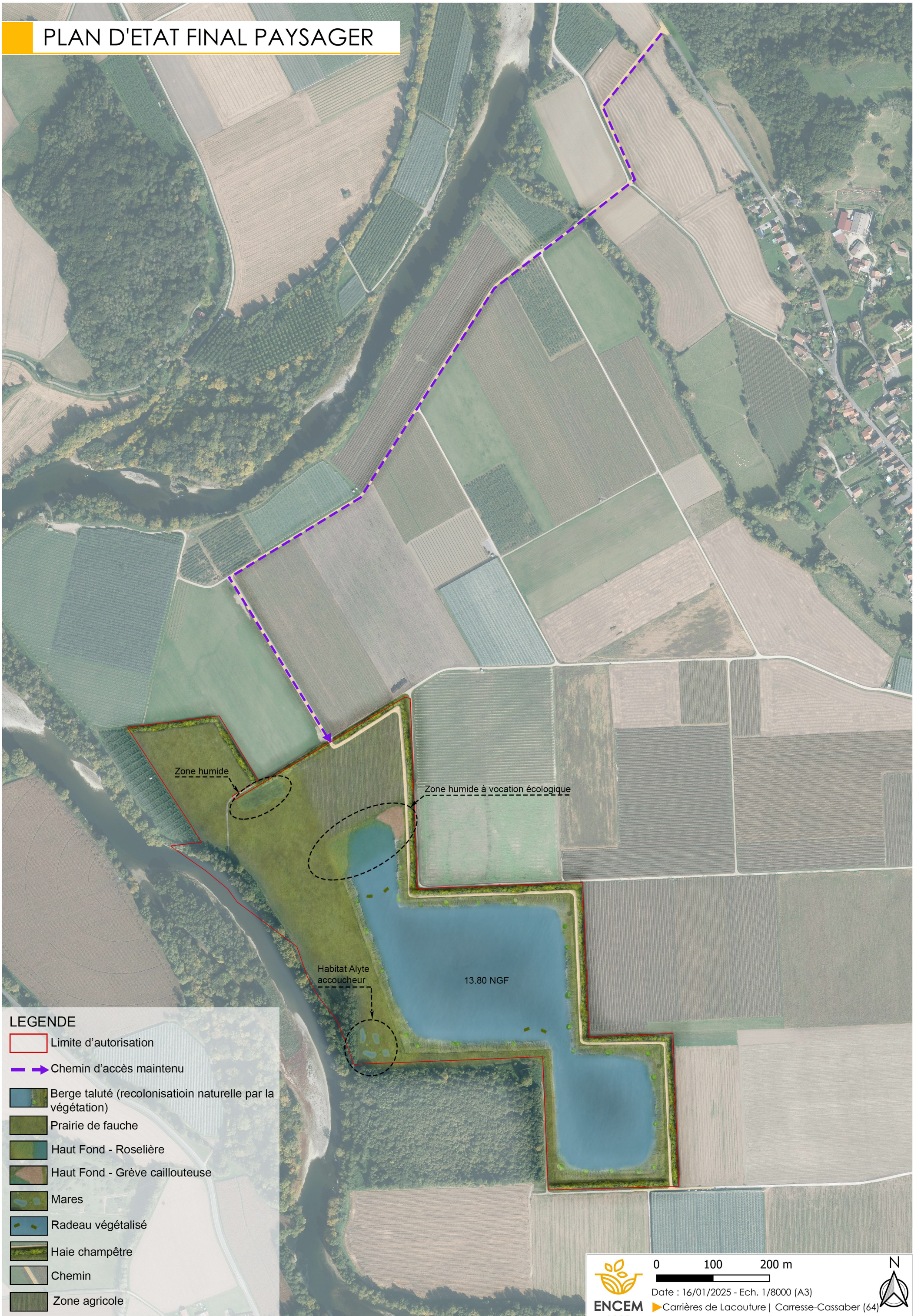


N



Date : 01/12/2025
 Lacouture | Carresse-Cassaber (64)

PLAN D'ETAT FINAL PAYSAGER



LEGENDE

- Limite d'autorisation
- Chemin d'accès maintenu
- Berge taluté (recolonisation naturelle par la végétation)
- Prairie de fauche
- Haut Fond - Roselière
- Haut Fond - Grève caillouteuse
- Mares
- Radeau végétalisé
- Haie champêtre
- Chemin
- Zone agricole



0 100 200 m

Date : 16/01/2025 - Ech. 1/8000 (A3)

Carrières de Lacouture | Carresse-Cassaber (64)

