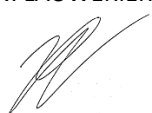



**DOSSIER DE DEMANDE
D'AUTORISATION ENVIRONNEMENTALE
AU TITRE DE LA LEGISLATION SUR LES INSTALLATIONS
CLASSEES POUR LA PROTECTION DE L'ENVIRONNEMENT**



MGV BROSSARD
281 ROUTE DE NIORT
17400 SAINT-JEAN-D'ANGÉLY

Affaire n° 2024/09/073

Révision	Date	Rédacteur	Validateur
0	20/08/2025	N. LAUWERIERE	M. PENVEN
1	05/02/2026		

PRÉAMBULE

En France, les installations qui peuvent présenter des dangers ou inconvénients pour la santé, la sécurité, la salubrité publique, la commodité du voisinage, l'agriculture, la protection de la nature et de l'environnement ou la protection des sites et des monuments sont soumises aux prescriptions de la Loi n° 76.663 du 19 juillet 1976 modifiée, relative aux Installations Classées pour la Protection de l'Environnement (ICPE). Cette loi a été codifiée dans le livre V du Code de l'Environnement.

L'article L.512-1 du Code de l'Environnement prévoit que sont soumises à autorisation les installations qui présentent de graves dangers ou inconvénients pour les intérêts mentionnés à l'article L.511-1 du Code de l'Environnement. L'autorisation, dénommée autorisation environnementale, est délivrée dans les conditions prévues au chapitre unique du titre VIII du livre I^{er}.

Cette autorisation est délivrée par le Préfet, après instruction par les services administratifs, enquête publique et passage éventuel devant le Conseil Départemental de l'Environnement et des Risques Sanitaires et Technologiques (CODERST). La procédure d'autorisation environnementale a été révisée pour tous les dossiers déposés à compter du 22 octobre 2024. La procédure révisée est schématisée en page suivante.

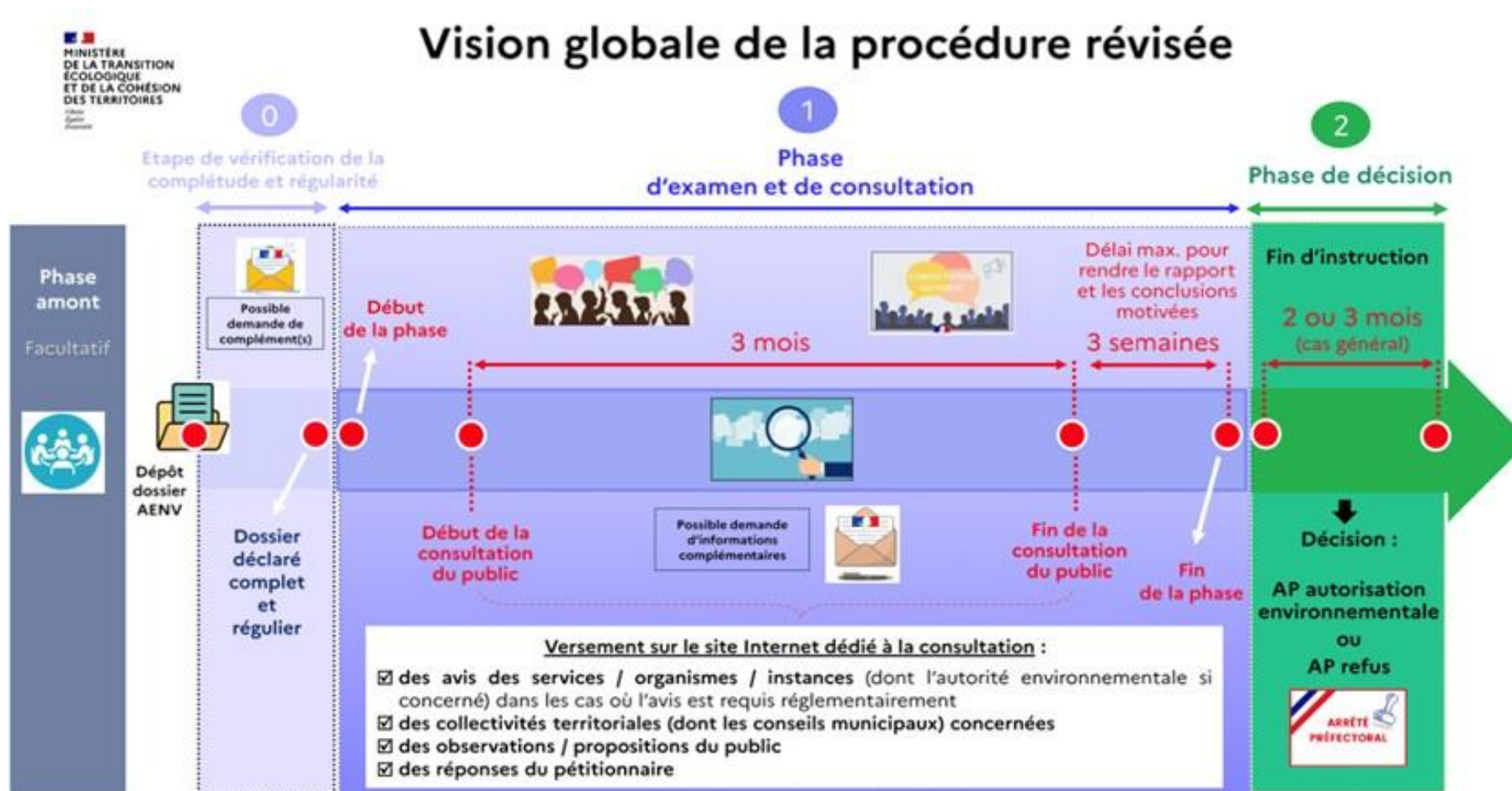
Le présent dossier concerne ainsi la demande d'autorisation environnementale déposée par la société MGV BROSSARD pour son site de SAINT-JEAN-D'ANGÉLY (Charente-Maritime – 17).

Une version V0 du présent dossier a été déposée le 20/08/2025 par téléprocédure. Celle-ci a fait l'objet d'une demande de compléments en date du 31/10/2026 ; la présente V1 du dossier de demande d'autorisation environnementale intègre les compléments requis.

Ce dossier est réalisé conformément aux prescriptions des articles R.181-13 à D.181-15-9 du Code de l'Environnement fixant le contenu d'un dossier de demande d'autorisation environnementale. Le projet relevant de l'article L.181-1, il est complété par les dispositions de l'article D.181-15-2 du même Code. Ainsi, il comprend :

- ❖ une note de présentation non technique du dossier ;
- ❖ une présentation générale, décrivant les capacités techniques et financières du pétitionnaire, la nature et le volume d'activité envisagé ainsi que le positionnement dans la nomenclature des installations classées ;
- ❖ une étude d'incidence et son résumé non technique ;
- ❖ une demande de dérogation « espèces protégées » ;
- ❖ une étude des dangers et son résumé non technique ;
- ❖ des annexes, incluant les plans réglementaires et le justificatif de maîtrise foncière.





REDACTION DU DOSSIER

Ce dossier a été rédigé par Nicolas LAUWÉRIÈRE & Marie PENVEN, Ingénieurs sécurité et environnement au sein de la société :

BUREAU D'ETUDE ICPE - AIRELLES ENVIRONNEMENT
3 rue André Chénier
37000 TOURS



La demande de dérogation « espèces protégées » correspondant à la partie D du dossier a été rédigée par Maxime DIVAY et Maëlys ALLETRUT, Ingénieurs écologue au sein de la société :

BUREAU D'ETUDE ECOLOGIQUE – GES
ZI des Basses Forges
35530 NOYAL-SUR-VILAINE



Ont participé à la conception du projet et à la réalisation de ce dossier :

MAITRE D'OUVRAGE – MIMCO

Romain HOPPENOT
62 rue de Miromesnil
75008 PARIS



ASSISTANCE À LA MAÎTRISE D'OUVRAGE – IREO

Raffi KIZILIAN
14 rue La Fayette
75009 PARIS



MAITRE D'OEUVRE ARCHITECTE – A26

Xavier COMBE
165 rue de Vaugirard
75015 PARIS



GLOSSAIRE

AEP	Alimentation en Eau Potable
AM	Arrêté Ministériel
AP	Arrêté Préfectoral
APR	Analyse Préliminaire des Risques
ARR	Analyse des Risques Résiduels
ATEX	Atmosphère Explosive
BARPI	Bureau d'Analyse des Risques et Pollutions Industrielles
BREEM	BRE Environmental Assessment Method
BRGM	Bureau de Recherches Géologiques et Minières
BS	Barrière de Sécurité
CACES	Certificat d'Aptitude à la Conduite en Sécurité
CFC	ChloroFluoroCarbures
CGEDD	Conseil Général de l'Environnement et du Développement Durable
CNPP	Centre National de Prévention et de Protection
COVnm	Composés Organiques Volatils non méthaniques
DAD	Détecteur Autonome Déclencheur
DBO₅	Demande Biochimique en Oxygène pendant 5 jours
DCE	Directive-Cadre sur L'Eau
DCO	Demande Chimique en Oxygène
DDAE	Dossier de Demande d'Autorisation Environnementale
DOCOB	Document d'Objectifs
DND	Déchet Non Dangereux
DREAL	Direction de la Recherche, de l'Aménagement et du Logement
EH	Equivalent Habitant
EP	Eaux Pluviales
ERP	Etablissement Recevant du Public
EU	Eaux Usées
GES	Gaz à Effet de Serre
GIEC	Groupe d'Experts Intergouvernemental sur l'Evolution du Climat
HCT	Hydrocarbures Totaux
ICPE	Installation Classée pour la Protection de l'Environnement
INERIS	Institut national de l'Environnement Industriel et des Risques
ISDND	Installation de Stockage de Déchets Non dangereux
LIE	Limite Inférieure d'Explosivité
LES	Limite Supérieure d'Explosivité
LP	Limite de Propriété
MCF	Mur Coupe-Feu
MMR	Mesure de Maîtrise des Risques
MRAE	Mission régionale d'Autorité Environnementale



NGF	Nivellement Général Français, indice ajouté aux altimétries pour leur mode de repérage (0,00 en NGF par opposition aux cotes relatives selon un repère donnée)
PCI	Pouvoir Calorifique Inférieur
PDA	Paratonnerre à Dispositif d'Amorçage
PI	Poteau Incendie
PhD	Phénomène Dangereux
PL	Poids-lourds
PLU(i)	Plan Local d'Urbanisme (intercommunal)
POA	Probabilité d'Occurrence Annuelle
POI	Plan d'Opérations Interne
PPA	Plan de Protection de l'Atmosphère
PPRN(i)	Plan de Prévention des Risques Naturels (inondation)
PPRT	Plan de Prévention des Risques Technologiques
PTAC	Poids Total Autorisé en Charge
QMNA₅	Débit (Q) Mensuel (M) minimal (N) de chaque année civile (A)
RIA	Robinetts d'Incendie Armés
SAGE	Schéma d'Aménagement et de Gestion des Eaux
SDAGE	Schéma Directeur d'Aménagement et de Gestion des Eaux
SDIS	Service Départemental d'Incendie et de Secours
SEI	Seuil des Effets Irréversibles
SEL	Seuil des premiers Effets Létaux
SELS	Seuil des Effets Létaux Significatifs
SIC	Site d'Intérêt Communautaire
SIGES	Système d'Information pour la Gestion des Eaux Souterraines
STEP	Station d'Épuration
SUP	Servitude d'Utilité Publique
VL	Véhicule Léger
VRD	Voirie et réseaux Divers
ZAC	Zone d'Aménagement Concerté
ZER	Zone à Emergence Réglementée
ZICO	Zone d'Importance pour la Conservation des Oiseaux
ZNIEFF	Zone Naturelle d'Intérêt Ecologique, Faunistique et Floristique
ZPS	Zone de Protection Spéciale
ZSC	Zone Spéciale de Conservation



SOMMAIRE GÉNÉRAL

A.	NOTE DE PRESENTATION NON TECHNIQUE	A-1
	<i>↳ Pièce télédéclarée : MGV BROSSARD_DDAE_NPNT_V1</i>	
B.	PRESENTATION GENERALE	B-1
	<i>↳ Pièce télédéclarée : MGV BROSSARD_DDAE_PG_V1 (incluant les Annexes à la PG)</i>	
1.	IDENTIFICATION DU DEMANDEUR	B-4
	<i>↳ Pièce télédéclarée (extrait) : MGV BROSSARD_DDAE_Capacités tech et fin_V0</i>	
2.	INTERET DU DOSSIER.....	B-9
3.	DESCRIPTION DU SITE.....	B-10
4.	ACTIVITES : NATURE ET VOLUME	B-12
5.	INSTALLATIONS ANNEXES	B-18
6.	UTILITES.....	B-23
7.	SITUATION ADMINISTRATIVE ET CLASSEMENTS	B-24
8.	DEMANDE D'AMENAGEMENTS DE PRESCRIPTIONS PAR RAPPORT AUX EXIGENCES APPLICABLES	B-37
C.	ETUDE D'INCIDENCE.....	C-1
	<i>↳ Pièce télédéclarée : MGV BROSSARD_DDAE_EI_V1</i>	
1.	IMPLANTATION DU SITE	C-6
	<i>↳ Pièce télédéclarée (extrait) : MGV BROSSARD_DDAE_Plan 1-25000_V0</i>	
2.	URBANISME.....	C-8
3.	ENVIRONNEMENT HUMAIN	C-13
4.	RICHESSSES NATURELLES ET PATRIMOINE.....	C-18
5.	SOL ET SOUS-SOL	C-57
6.	EAUX.....	C-63
7.	AIR ET ODEURS	C-89
8.	CLIMAT ET ENERGIE	C-92
9.	BRUIT ET VIBRATIONS.....	C-98
10.	DECHETS.....	C-110
11.	TRANSPORTS ET APPROVISIONNEMENTS	C-112
12.	EMISSIONS LUMINEUSES.....	C-115
13.	SANTE, SECURITE ET COMMODITE DU VOISINAGE	C-117
14.	PHASE TRAVAUX	C-132
15.	EFFETS CUMULES	C-136
16.	REMISE EN ETAT DU SITE.....	C-141
D.	DEMANDE DE DEROGATION « ESPECES PROTEGEES »	D-1
	<i>↳ Pièce télédéclarée : MGV BROSSARD_DDAE_DDEP_V1</i>	
E.	ETUDE DE DANGERS.....	E-1
	<i>↳ Pièce télédéclarée : MGV BROSSARD_DDAE_EDD_V1 (incluant RNT-EDD et Annexes à l'EDD)</i>	



1.	DESCRIPTION ET CARACTERISATION DE L'ENVIRONNEMENT	E-6
2.	DESCRIPTION DE L'ETABLISSEMENT	E-17
3.	IDENTIFICATION ET CARACTERISATION DES POTENTIELS DE DANGERS	E-47
4.	EVALUATION DES RISQUES	E-83
5.	EXAMEN DETAILLE	E-126
6.	INVESTISSEMENTS POUR LA SECURITE	E-156
F.	ANNEXES	F-1

↪ *Pièce complémentaires télédéclarées :*

- *MGV BROSSARD_DDAE_Mandat de dépôt*
- *MGV BROSSARD_DDAE_RNT-EI_V1*
- *MGV BROSSARD_DDAE_Parcelles_V0 (sur la base de la page C-8 du dossier)*
- *MGV BROSSARD_DDAE_Introduction_V1 (pages 1 à 19)*



LISTE DES FIGURES


Figure 1 : Localisation du projet	A-3
Figure 2 : Présentation des abords du site	A-4
Figure 3 : Parcelle cadastrale concernée par le projet	A-4
Figure 4 : Plan de masse du projet	A-6
Figure 5 : Plan de masse du projet	B-11
Figure 6 : Exemples de têtes sprinklers (à ampoule, à gauche et à fusible à droite)	B-19
Figure 7 : Localisation des ICPE.....	B-30
Figure 8 : Vue aérienne de la zone d'étude	C-6
Figure 9 : Extrait annoté de la carte IGN 1/25 000° (source : Géoportail)	C-7
 Pièce télédéclarée : MGV BROSSARD_DDAE_Plan 1-25000_V0	
Figure 10 : Parcelle cadastrale concernée par le projet	C-8
Figure 11 : Présentation de la parcelle cadastrale.....	C-8
Figure 12 : Extrait de la carte de zonage du PLU de SAINT-JEAN-D'ANGÉLY.....	C-9
Figure 13 : Extrait du plan des servitudes d'utilité public	C-10
Figure 14 : Cartographie des réseaux d'électricité aux alentours du projet (source : ENEDIS)	C-11
Figure 15 : Cartographies des servitudes aéronautiques (source : Géorisques).....	C-12
Figure 16 : Cartographie des aléas du PPRI de SAINT-JEAN-D'ANGÉLY.....	C-12
Figure 17 : Cartographie des zones d'activité économiques de la zone d'étude	C-14
Figure 18 : Parcelles agricoles recensées aux abords du projet	C-15
Figure 19 : Périmètres d'étude du diagnostic écologique	C-19
Figure 20 : Habitats identifiés dans le périmètre d'étude immédiat	C-20
Figure 21 : Cartographie de la flore patrimoniale à enjeu.....	C-21
Figure 22 : Cartographie des points de contact avec l'entomofaune à enjeu et de leurs habitats favorables.....	C-22
Figure 23 : Cartographie des points de contact avec les amphibiens à enjeu et de leurs habitats favorables.....	C-23
Figure 24 : Cartographie des points de contact avec le lézard des murailles et ses habitats favorables	C-24
Figure 25 : Cartographie des points de contact avec l'avifaune à enjeu et de leurs habitats favorables	C-26
Figure 26 : Cartographie des points de contact avec les lapins de garenne et de leurs habitats favorables.....	C-27
Figure 27 : Cartographie des points de contact avec les chiroptères et de leurs habitats favorables	C-28
Figure 28 : Localisation de la zone humide de RAMSAR la plus proche	C-29
Figure 29 : Cartographie des sondages de sol réalisés dans le cadre du diagnostic zones humides	C-30
Figure 30 : Cartographie des zones impactées par le projet	C-31
Figure 31 : Synthèse cartographique des mesures compensatoires proposées	C-39



Figure 32 : Localisation des zones de protection Natura 2000 les plus proches du projet	C-42
Figure 33 : Localisation des sites protégés à proximité du projet	C-46
Figure 34 : Topographie aux abords du projet	C-47
Figure 35 : Environnement du site et localisation des prises de vue	C-50
Figure 36 : Vues architecturales du projet.....	C-52
Figure 37 : Plan d'insertion paysagère.....	C-54
Figure 38 : Localisation des monuments historiques et sites patrimoniaux remarquables.....	C-55
Figure 39 : Carte des zones de présomption de prescription archéologique aux abords du projet	C-56
Figure 40 : Extrait de la carte géologique n° 659 « SAINT-JEAN-D'ANGÉLY »	C-57
Figure 41 : Localisation du sondage BSS001RNJX.....	C-57
Figure 42 : Coupe lithologique du sondage BSS001RNJX	C-58
Figure 43 : Localisation des sites CASIAS et ex-BASOL	C-60
Figure 44 : Carte des sondages effectués dans le cadre du diagnostic de pollution.....	C-61
Figure 45 : Extrait de la carte des isopièzes du Bassin de la Boutonne (octobre 2002)	C-64
Figure 46 : Localisation des captages en eau potable et périmètres de protection	C-66
Figure 47 : Localisation des points d'eau.....	C-66
Figure 48 : Réseau hydrographique local	C-67
Figure 49 : Masses d'eau superficielles recensées au sein de la zone d'étude	C-67
Figure 50 : Circuit de l'eau sur le site.....	C-71
Figure 51 : Carte du territoire du SAGE Boutonne	C-87
Figure 52 : Normales thermiques à Nuaille-sur-Boutonne (1991 – 2020)	C-92
Figure 53 : Normales pluviométriques à Nuaille-sur-Boutonne (1991 – 2020).....	C-93
Figure 54 : Ensoleillement moyen à Nuaille-sur-Boutonne (1991 – 2020).....	C-94
Figure 55 : Rose des vents – Station de Nuaille-sur-Boutonne (1991 – 2010)	C-95
Figure 56 : Localisation des zones à émergence réglementée	C-98
Figure 57 : Carte des secteurs affectés par le bruit de la RD939.....	C-99
Figure 58 : Carte du bruit de type A en Charente-Maritime	C-100
Figure 59 : Localisation des points de mesures acoustique (état initial).....	C-101
Figure 60 : Localisation des récepteurs considérés pour la modélisation acoustique	C-105
Figure 61 : Cartographie sonore en période diurne (7 h – 22 h) sans traitement.....	C-106
Figure 62 : Cartographie sonore en période nocturne (22 h – 7 h) sans traitement	C-106
Figure 63 : Implantation projetée de l'écran acoustique	C-107
Figure 64 : Cartographie sonore en période diurne (7 h – 22 h)	C-108
Figure 65 : Cartographie sonore en période nocturne (22 h – 7 h).....	C-109
Figure 66 : Présentation des voies routières autour du site.....	C-112
Figure 67 : Carte de la pollution lumineuse aux abords de la zone d'étude	C-115
Figure 68 : ERP situés dans un rayon de 1 km autour du site.....	C-120
Figure 69 : Extrait annoté de la carte de zonage du PLU de SAINT-JEAN-D'ANGÉLY	C-121
Figure 70 : Occupation du sol	C-122
Figure 71 : Synthèses des enjeux sanitaires et usages au niveau de la zone d'étude.....	C-123
Figure 72 : Schéma conceptuel.....	C-124



Figure 73 : Echelle du bruit (en dB)	C-130
Figure 74 : Cartographie du flux de 3 kW/m ² en cas d'incendie sur le site	C-131
Figure 75 : Présentation des voies routières autour du site et localisation de la société CHAUSSON MATERIAUX.....	C-140
Figure 76 : Localisation du site	E-6
Figure 77 : Extrait du PLU de SAINT-JEAN-D'ANGÉLY	E-7
Figure 78 : ERP situés dans un rayon de 1 km autour du site.....	E-9
Figure 79 : Cartographie des servitudes I4 au droit du site (source : PLU de SAINT-JEAN- D'ANGÉLY)	E-12
Figure 80 : Cartographie des réseaux d'électricité aux alentours du projet (source : ENEDIS)	E-13
Figure 81 : Cartographie des canalisations de transport de matières dangereuses	E-14
Figure 82 : Cartographie des réseaux de gaz naturel aux alentours du projet	E-14
Figure 83 : Cartographie des réseaux d'assainissement au droit du projet (source : PLU).....	E-15
Figure 84 : Cartographie des réseaux d'alimentation en eau potable au droit du projet (source : PLU)	E-15
Figure 85 : Synthèse cartographique des enjeux.....	E-16
Figure 86 : Plan de désenfumage.....	E-36
Figure 87 : Plan de rez-de-chaussée permettant de visualiser les issues de secours de l'entrepôt	E-38
Figure 88 : Localisation des appareils d'incendie publics	E-42
Figure 89 : Localisation des moyens d'intervention	E-43
Figure 90 : Localisation des PDA.....	E-57
Figure 91 : Aléa sismique de la France.....	E-59
Figure 92 : Inventaire des cavités souterraines (hors mines).....	E-60
Figure 93 : Inventaire des mouvements de terrains.....	E-61
Figure 94 : Risque retrait – gonflement des argiles au droit du projet	E-62
Figure 95 : Cartographie des aléas du PPRI de SAINT-JEAN-D'ANGÉLY.....	E-63
Figure 96 : Risque de remontée de nappe au niveau de la zone d'étude	E-64
Figure 97 : Cartographie du PAPI de la Charente	E-64
Figure 98 : Cartographie des canalisations de transport de matières dangereuses	E-67
Figure 99 : Synthèse des potentiels de dangers	E-82
Figure 100 : Dispositions constructives des parois de l'entrepôt logistique.	E-101
Figure 101 : Cartographie des flux thermiques rayonnés en cas d'incendie de la cellule 1 (1510)	E-103
Figure 102 : Cartographie des flux thermiques rayonnés en cas d'incendie de la cellule 1 (2662)	E-104
Figure 103 : Cartographie des flux thermiques rayonnés en cas d'incendie de la cellule 2 (1510)	E-105
Figure 104 : Cartographie des flux thermiques rayonnés en cas d'incendie de la cellule 2 (2662)	E-106
Figure 105 : Cartographie des flux thermiques rayonnés en cas d'incendie de la cellule 3 (1510)	E-107



Figure 106 : Cartographie des flux thermiques rayonnés en cas d'incendie de la cellule 3 (2662)	E-108
Figure 107 : Cartographie des flux thermiques rayonnés en cas d'incendie de la cellule 4 (1510)	E-109
Figure 108 : Cartographie des flux thermiques rayonnés en cas d'incendie de la cellule 4 (2662)	E-110
Figure 109 : Cartographie des flux thermiques rayonnés en cas d'incendie de la cellule 4 (LC/SLC)	E-111
Figure 110 : Cartographie des flux thermiques rayonnés en cas d'incendie de la cellule 4 (palettes LI)	E-112
Figure 111 : Cartographie des flux thermiques rayonnés en cas d'incendie de la cellule 4 (palettes alcool $\leq 72^\circ$).....	E-113
Figure 112 : Cartographie des flux thermiques rayonnés en cas d'incendie de la cellule 5 (1510)	E-114
Figure 113 : Cartographie des flux thermiques rayonnés en cas d'incendie de la cellule 5 (2662)	E-115
Figure 114 : Cartographie des flux thermiques rayonnés en cas d'incendie de la cellule 5 (LC/SLC)	E-116
Figure 115 : Cartographie des flux thermiques rayonnés en cas d'incendie de la cellule 5 (palettes LI)	E-117
Figure 116 : Cartographie des flux thermiques rayonnés en cas d'incendie de la cellule 5 (palettes alcool $\leq 72^\circ$).....	E-118
Figure 117 : Dispersion des fumées toxiques – Panaches des effets irréversibles.....	E-121
Figure 118 : Panache des fumées noires	E-122
Figure 119 : Carte topographique de la zone d'étude.....	E-122
Figure 120 : Cartographie de l'AM1 – Incendie de la cellule 1	E-141
Figure 121 : Nœud papillon pour la cotation en probabilité d'occurrence de l'AM1	E-143
Figure 122 : Cartographie de l'AM2 – Incendie de la cellule 3	E-145
Figure 123 : Nœud papillon pour la cotation en probabilité d'occurrence de l'AM2	E-146
Figure 124 : Cartographie de l'AM3 – Incendie de la cellule 5	E-148
Figure 125 : Nœud papillon pour la cotation en probabilité d'occurrence de l'AM3	E-149
Figure 126 : Cartographie du flux de 3 kW/m ² en cas d'incendie sur le site	E-153



LISTE DES TABLEAUX

Tableau 1 : Renseignements administratifs de la société MGV BROSSARD.....	B-4
Tableau 2 : Capacité financière du groupe MIMCO	B-8
Tableau 3 : Caractéristiques des cellules.....	B-12
Tableau 4 : Répartition des stockages sur le site	B-14
Tableau 5 : Classement ICPE détaillé du site	B-29
Tableau 6 : Situation du projet au regard de l'annexe à l'article R.122-2 du Code de l'Environnement.....	B-32
Tableau 7 : Règle de dépassement direct des seuils SEVESO.....	B-34
Tableau 8 : Dépassement des seuils SEVESO seuil haut par la règle des cumuls.....	B-35
Tableau 9 : Dépassement des seuils SEVESO seuil bas par la règle des cumuls.....	B-35
Tableau 10 : Classement au regard de la Loi sur l'Eau	B-36
Tableau 11 : Coordonnées du site	C-6
Tableau 12 : Population de la zone d'étude (source : INSEE – Recensement de la population 2022)	C-13
Tableau 13 : Zones d'activités économiques situées à proximité du site	C-14
Tableau 14 : Contexte agricole	C-15
Tableau 15 : ICPE comprises dans un rayon de 2 km autour du site.....	C-17
Tableau 16 : Liste des zones de protection naturelles identifiées	C-18
Tableau 17 : Liste des oiseaux du périmètre d'étude immédiat à enjeu et leur statut biologique	C-25
Tableau 18 : Liste des chiroptères inventoriés, leur statut biologique et leur enjeu.....	C-27
Tableau 19 : Synthèse des impacts résiduels sur la faune et la flore après application des mesures ERC	C-38
Tableau 20 : Espèces concernées par la demande de dérogation pour la capture, la perturbation intentionnelle de spécimen d'espèces animales protégées.....	C-40
Tableau 21 : Espèces concernées par la demande de dérogation pour la destruction, l'altération ou la dégradation de sites de reproduction ou d'aires de repos d'animaux d'espèces animales protégées	C-40
Tableau 22 : Espèces justifiant la désignation du site Natura 2000 le plus proche du projet (Carrières de Saint-Savinien)	C-43
Tableau 23 : Liste des chiroptères inventoriés, leur statut biologique et leur enjeu.....	C-44
Tableau 24 : Liste des sites classés ou inscrits.....	C-46
Tableau 25 : Détail des surfaces projetées.....	C-50
Tableau 26 : Liste des sites CASIAS.....	C-59
Tableau 27 : Liste des sites ex-BASOL.....	C-60
Tableau 28 : Recensement des masses d'eau souterraine	C-63
Tableau 29 : Etat des eaux souterraines et objectifs de qualité	C-65
Tableau 30 : Etat des eaux de surface et objectifs de qualité	C-68
Tableau 31 : Caractéristiques de la STEP de SAINT-JEAN-D'ANGÉLY, données 2023.....	C-68
Tableau 32 : Performances de la station d'épuration de SAINT-JEAN-D'ANGÉLY.....	C-69
Tableau 33 : Estimation de la quantité annuelle d'eau consommée	C-69



Tableau 34 : Situation du projet vis-à-vis du SDAGE Adour-Garonne 2022 - 2027	C-86
Tableau 35 : Qualité de l'air au niveau de la station de Forêt Chizé Zoodyssée	C-89
Tableau 36 : Inventaire des émissions de la CC Vals de Saintonge Communauté et comparaison avec celle du département de Charente-Maritime	C-89
Tableau 37 : Répartition des vents en fonction des classes de vitesse (station de Nuaille-sur-Boutonne)	C-94
Tableau 38 : Inventaire des émissions de gaz à effet de serre 2023 au niveau du département de Charente-Maritime	C-96
Tableau 39 : Résultats des mesures sonores (état initial)	C-102
Tableau 40 : Emergences admissibles	C-103
Tableau 41 : Hypothèses sur le trafic PL retenues dans l'étude acoustique	C-104
Tableau 42 : Hypothèses sur le trafic VL retenues dans l'étude acoustique	C-104
Tableau 43 : Impact du trafic lié au projet	C-114
Tableau 44 : Synthèse des rejets aqueux	C-117
Tableau 45 : Synthèse des rejets atmosphériques	C-118
Tableau 46 : Description de la population au niveau de la zone d'étude	C-118
Tableau 47 : Recensement des établissements accueillant des personnes sensibles	C-119
Tableau 48 : Valeurs toxicologiques de référence	C-129
Tableau 49 : Liste des projets et plans identifiés au niveau de la zone d'étude	C-139
Tableau 50 : Impact cumulé du trafic liés aux projets de MGVS BROSSARD et de CHAUSSON MATERIAUX	C-140
Tableau 51 : Population de la zone d'étude (source : INSEE – Recensement de la population 2022)	E-7
Tableau 52 : ICPE comprises dans un rayon de 2 km autour du site	E-10
Tableau 53 : Synthèse des enjeux à conserver	E-16
Tableau 54 : Caractéristiques du bâtiment	E-19
Tableau 55 : Caractéristiques constructives des cellules	E-20
Tableau 56 : Synthèse des vérifications périodiques	E-27
Tableau 57 : Définition des zones ATEX	E-31
Tableau 58 : Caractéristiques du système de désenfumage	E-34
Tableau 59 : Caractéristiques des amenées d'air	E-35
Tableau 60 : Détermination du besoin en eau d'extinction incendie – Cellule de matières combustibles classiques	E-41
Tableau 61 : Détermination du besoin en eau d'extinction incendie – Cellule de liquides inflammables	E-41
Tableau 62 : Détermination du volume de confinement - Cellule de matières combustibles classiques	E-44
Tableau 63 : Détermination du volume de confinement - Cellule de liquides inflammables	E-45
Tableau 64 : Classement des liquides inflammables selon le règlement CLP	E-49
Tableau 65 : Caractéristiques physico-chimiques de l'éthanol	E-50
Tableau 66 : Caractéristiques du fioul domestique	E-51
Tableau 67 : Caractéristiques de l'hydrogène	E-52
Tableau 68 : Séismes ressentis sur la commune d'implantation	E-58



Tableau 69 : Echelle MKS d'intensité des séismes	E-58
Tableau 70 : Rappel des ICPE comprises dans un rayon de 2 km autour du site	E-66
Tableau 71 : Risques liés au transports routiers	E-68
Tableau 72 : Répartition des phénomènes dangereux en entrepôt	E-75
Tableau 73 : Répartition des évènements accidentels.....	E-77
Tableau 74 : Origine des sinistres.....	E-77
Tableau 75 : Causes matérielles principales.....	E-78
Tableau 76 : Situation du projet vis-à-vis des bonnes pratiques recommandées par le BARPI.....	E-81
Tableau 77 : Seuils d'effets thermiques considérés.....	E-96
Tableau 78 : Conditions météorologiques considérées pour la dispersion de fumées d'incendie	E-98
Tableau 79 : Valeurs seuils de toxicité des produits de dégradation thermique.....	E-98
Tableau 80 : Nature des produits et conditions de stockage – données d'entrée FLUMILOG	E-102
Tableau 81 : Résultats de la modélisation d'incendie de la cellule 1 (1510).....	E-103
Tableau 82 : Résultats de la modélisation d'incendie de la cellule 1 (2662).....	E-104
Tableau 83 : Résultats de la modélisation d'incendie de la cellule 2 (1510).....	E-105
Tableau 84 : Résultats de la modélisation d'incendie de la cellule 2 (2662).....	E-106
Tableau 85 : Résultats de la modélisation d'incendie de la cellule 3 (1510).....	E-107
Tableau 86 : Résultats de la modélisation d'incendie de la cellule 3 (2662).....	E-108
Tableau 87 : Résultats de la modélisation d'incendie de la cellule 4 (1510).....	E-109
Tableau 88 : Résultats de la modélisation d'incendie de la cellule 4 (2662).....	E-110
Tableau 89 : Résultats de la modélisation d'incendie de la cellule 4 (LC/SLC).....	E-111
Tableau 90 : Résultats de la modélisation d'incendie de la cellule 4 (palettes LI).....	E-112
Tableau 91 : Résultats de la modélisation d'incendie de la cellule 4 (palettes alcool $\leq 72^\circ$).....	E-113
Tableau 92 : Résultats de la modélisation d'incendie de la cellule 5 (1510).....	E-114
Tableau 93 : Résultats de la modélisation d'incendie de la cellule 5 (2662).....	E-115
Tableau 94 : Résultats de la modélisation d'incendie de la cellule 5 (LC/SLC).....	E-116
Tableau 95 : Résultats de la modélisation d'incendie de la cellule 5 (palettes LI).....	E-117
Tableau 96 : Résultats de la modélisation d'incendie de la cellule 5 (palettes alcool $\leq 72^\circ$).....	E-118
Tableau 97 : Synthèse des durées des incendies modélisés	E-119
Tableau 98 : Répartition massique des produits entreposés dans une cellule de polymères	E-120
Tableau 99 : Composition des fumées d'incendie.....	E-120
Tableau 100 : Synthèse des résultats des modélisations	E-123
Tableau 101 : Seuils des effets dominos.....	E-124
Tableau 102 : Synthèse des accidents majeurs	E-125
Tableau 103 : Grille de cotation en gravité.....	E-127
Tableau 104 : Grille de cotation en probabilité d'occurrence	E-129
Tableau 105 : Grille de cotation de la fréquence d'apparition des événements initiateurs	E-130
Tableau 106 : Causes externes naturelles retenues ou non.....	E-131
Tableau 107 : Causes externes liées à l'activité humaine retenues ou non.....	E-132
Tableau 108 : Causes internes retenues pour l'analyse des risques	E-133
Tableau 109 : Probabilité de l'ERC retenue	E-134



Tableau 110 :	Détermination du niveau de confiance à partir de la probabilité de défaillance	E-135
Tableau 111 :	Synthèse des MMR retenues	E-136
Tableau 112 :	Justification du niveau de confiance des mesures de maîtrise des risques.....	E-137
Tableau 113 :	Détermination du nombre de personnes exposées à l'AM1	E-142
Tableau 114 :	Synthèse de l'analyse détaillée de l'AM1.....	E-144
Tableau 115 :	Détermination du nombre de personnes exposées à l'AM2	E-145
Tableau 116 :	Synthèse de l'analyse détaillée de l'AM2.....	E-147
Tableau 117 :	Détermination du nombre de personnes exposées à l'AM3	E-148
Tableau 118 :	Synthèse de l'analyse détaillée de l'AM3.....	E-150
Tableau 119 :	Synthèse des effets thermiques à l'extérieur du site	E-151
Tableau 120 :	Synthèse des accidents majeurs	E-151
Tableau 121 :	Liste des investissements pour la sécurité.....	E-156



LISTE DES ANNEXES

ANNEXE 1 PLANS REGLEMENTAIRES

↳ *Pièces télédéclarées :*

- *MGV BROSSARD_DDAE_Plan des abords R100m_V0*
- *MGV BROSSARD_DDAE_Plan 1-25000_V0*
- *MGV BROSSARD_DDAE_Autres plans_V1*

ANNEXE 2 JUSTIFICATIF DE LA MAITRISE FONCIERE

↳ *Pièce télédéclarée : MGV BROSSARD_DDAE_Maîtrise foncière*

ANNEXE 3 EXTRAIT KBIS

ANNEXE 4 ARRETE PREFECTORAL DU 23 JUIN 2025 PORTANT DECISION D'EXAMEN AU CAS PAR CAS

↳ *Pièce télédéclarée : MGV BROSSARD_DDAE_Disponse EE*

ANNEXE 5 CONFORMITE A L'ARRETE MINISTERIEL DU 11 AVRIL 2017

↳ *Pièce télédéclarée : MGV BROSSARD_DDAE_Conformité AM 11.04.2017_1510_V1*

ANNEXE 6 CONFORMITE A L'ARRETE MINISTERIEL DU 24 SEPTEMBRE 2020

ANNEXE 7 JUSTIFICATIF DU DEPOT DE LA DEMANDE DE PERMIS DE CONSTRUIRE

ANNEXE 8 DOCUMENTS D'URBANISME

ANNEXE 9 ÉTUDE GEOTECHNIQUE

ANNEXE 10 DIAGNOSTIC DE POLLUTION

ANNEXE 11 NOTE DE DIMENSIONNEMENT DES OUVRAGES HYDRAULIQUES

ANNEXE 12 RAPPORT D'ETUDE ACOUSTIQUE

ANNEXE 13 AVIS DU MAIRE SUR LA REMISE EN ETAT DU SITE

ANNEXE 14 CALCUL DES BESOINS EN EAU (D9) ET DU VOLUME DE CONFINEMENT NECESSAIRE (D9A / AM DU 24/09/2020)

ANNEXE 15 ÉTUDES PREALABLES DE PROTECTION CONTRE LA Foudre (ARF / ET)

ANNEXE 16 ÉTUDE DE DISPERSION DES FUMÉES D'INCENDIE

ANNEXE 17 NOTES DE CALCUL FLUMILOG

ANNEXE 18 NOTE DE PREDIMENSIONNEMENT DU SYSTEME D'EXTINCTION AUTOMATIQUE

ANNEXE 19 STRATEGIE DE LUTTE CONTRE L'INCENDIE



 *Pièces télédéclarées : MGVBROSSARD_DDAE_PG_V1*

- Annexe 1 Plans réglementaires
- Annexe 2 Justificatif de la maîtrise foncière
- Annexe 3 Extrait Kbis
- Annexe 4 Arrêté Préfectoral du 23 Juin 2025 portant décision d'examen au cas par cas
- Annexe 5 Conformité à l'arrêté ministériel du 11 Avril 2017
- Annexe 6 Conformité à l'arrêté ministériel du 24 Septembre 2020
- Annexe 7 Justificatif du dépôt de la demande de permis de construire

 *Pièces télédéclarées : MGVBROSSARD_DDAE_EI_Annexes_V1*

- Annexe 1 Plans réglementaires
- Annexe 2 Documents d'urbanisme
- Annexe 3 Arrêté Préfectoral du 23 Juin 2025 portant décision d'examen au cas par cas
- Annexe 4 Étude géotechnique
- Annexe 5 Diagnostic de pollution
- Annexe 6 Note de dimensionnement des ouvrages hydrauliques
- Annexe 7 Rapport d'étude acoustique
- Annexe 8 Avis du Maire sur la remise en état du site

 *Pièces télédéclarées : MGVBROSSARD_DDAE_EDD_V1*

- Annexe 1 Calcul des besoins en eau (D9) et du volume de confinement nécessaire (D9A / AM du 23/09/2020)
- Annexe 2 Études préalables de protection contre la foudre (ARF / ET)
- Annexe 3 Étude de dispersion des fumées d'incendie
- Annexe 4 Notes de calcul FLUMILOG
- Annexe 5 Note de prédimensionnement du système d'extinction automatique
- Annexe 6 Stratégie de lutte contre l'incendie

