



Demande d'Autorisation Environnementale






Plan

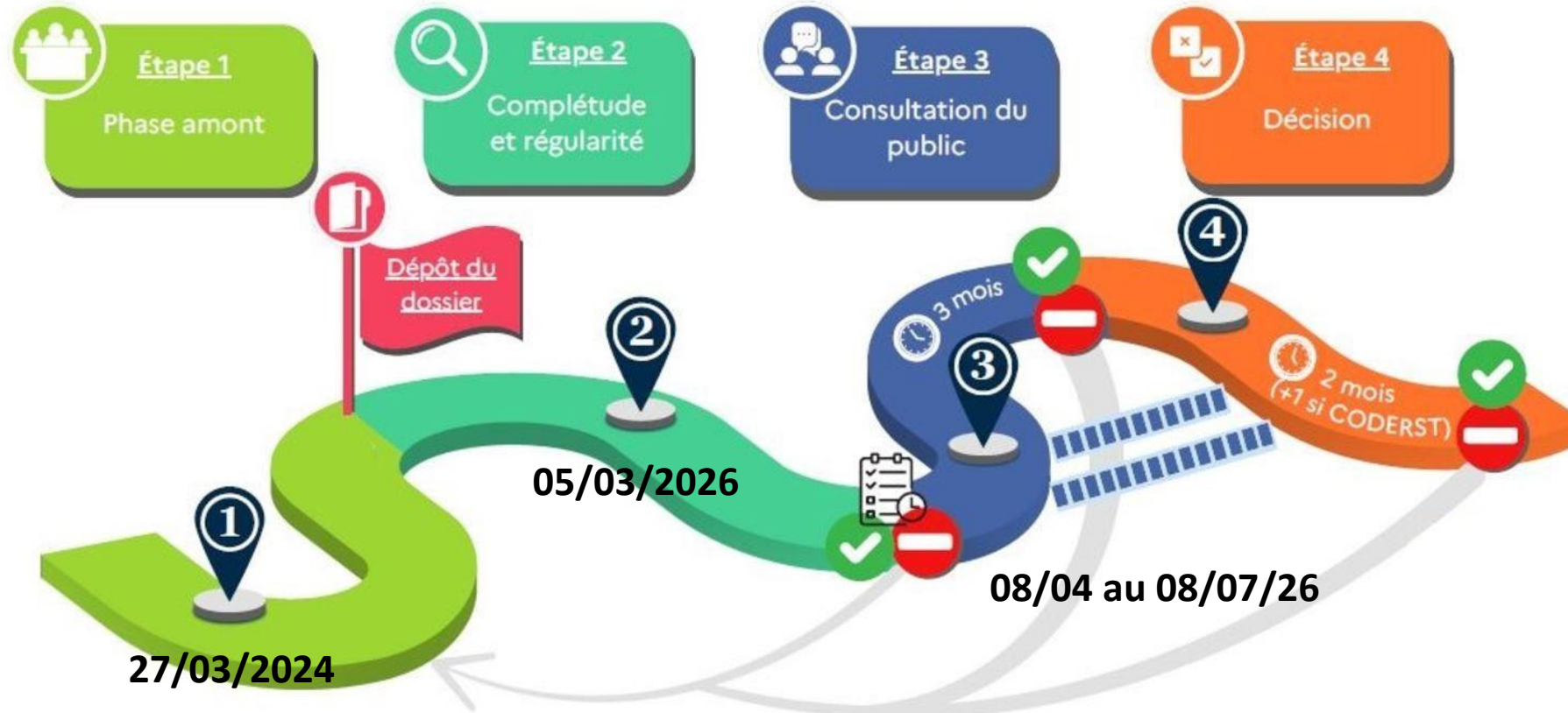
- 1) Contexte
- 2) Vos interlocuteurs
- 3) L'historique du site
- 4) Le site actuel
- 5) Le projet
- 6) Vos questions

1) Contexte

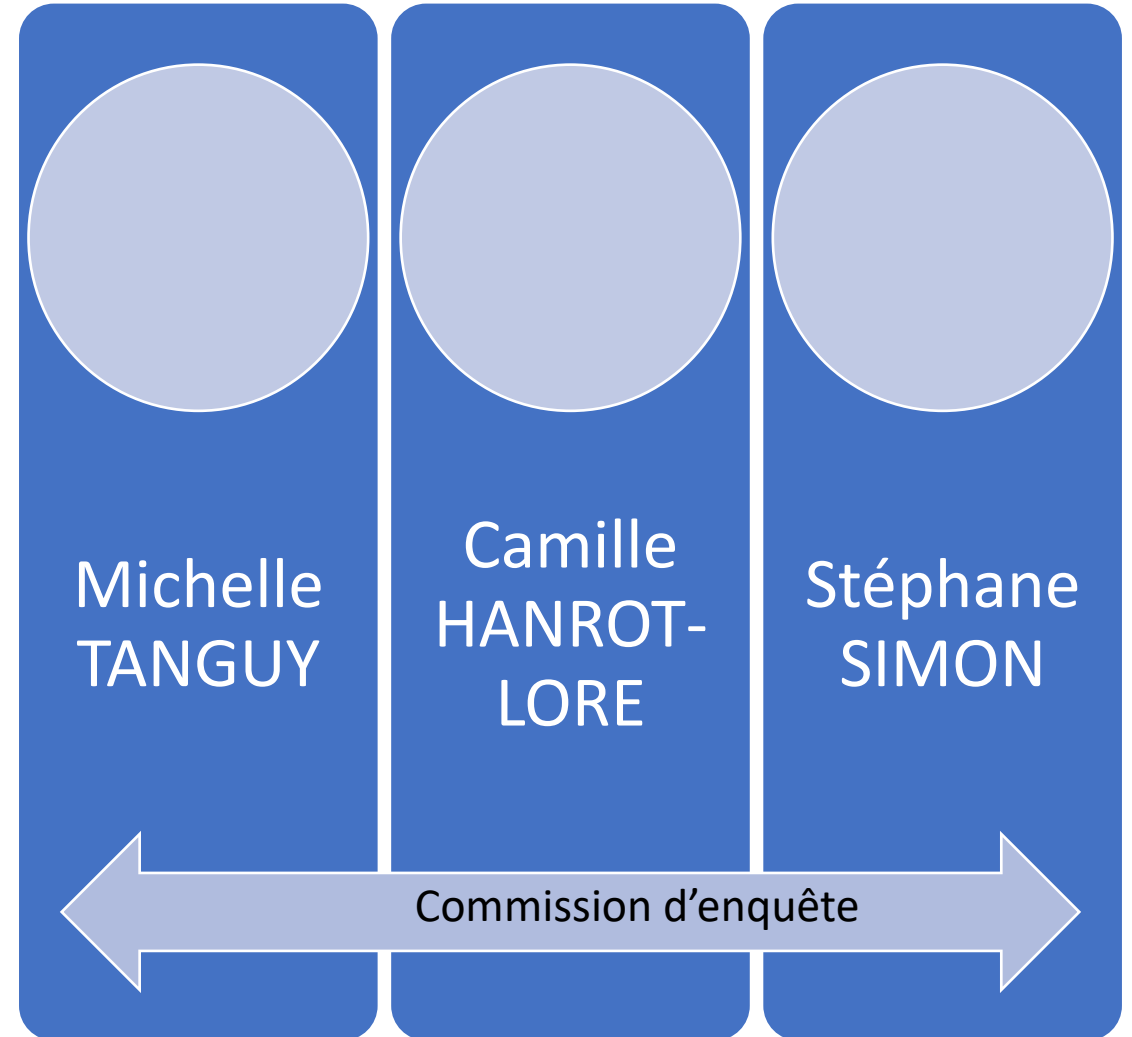
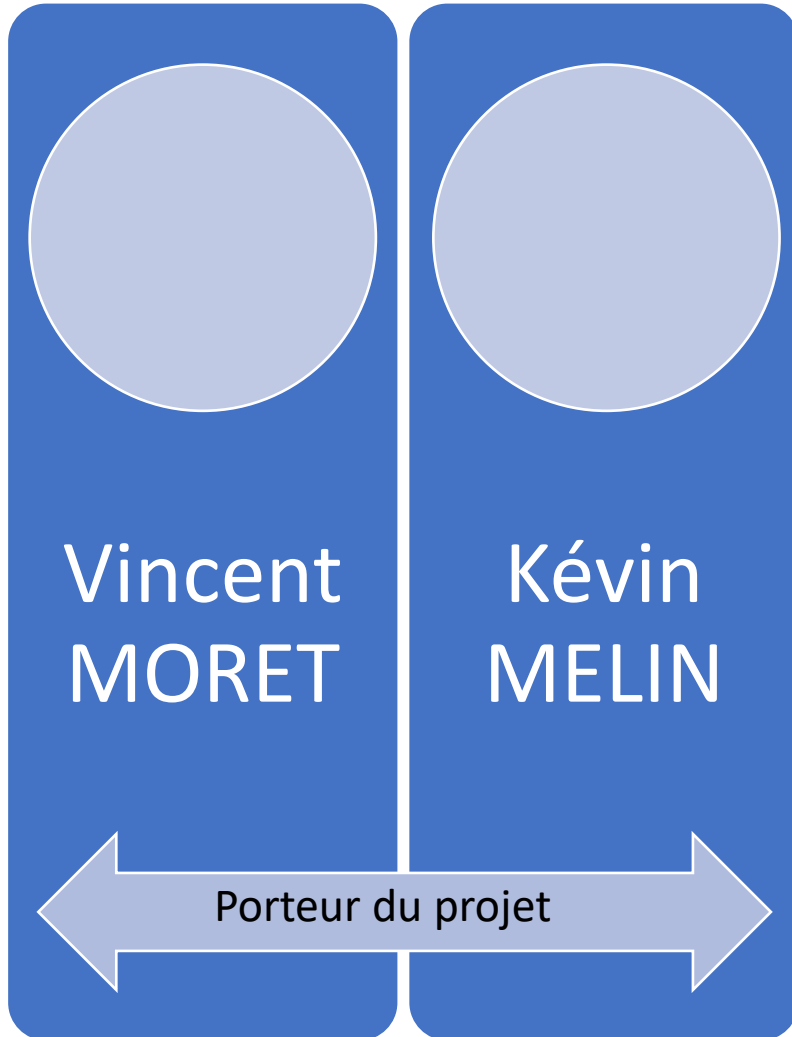
Loi Industrie Verte

Procédure d'Autorisation environnementale

 A partir du 22 octobre 2024



2) Les interlocuteurs





3) L'historique du groupe

Jean-Louis Delisle



Jonathan Delisle



3) L'historique du groupe

LE GROUPE DELISLE

1977



Année de
création

1170



Tracteurs

1220



Conducteurs

1560



Parc non
moteur

48



Années
d'expérience



NOS ACTIVITÉS



Transports

- › Liquide
- › Pulvérulent
- › Benne
- › Tautliner
- › Citerne aspirante

Lavage

- › 24 stations
- › Lavage industriel
- › Lavage alimentaire
- › Lavage chimique
- › Lavage extérieur

Logistique

- › 129 000 m² de stockage intérieur
- › 13 000 m² de stockage extérieur
- › 10 entrepôts





3) L'historique du groupe



CHIFFRE D'AFFAIRES
2024

230M €



RÉSULTAT D'EXPLOITATION
2024

5M €



RÉSULTAT NET
2024

2M €

ACTIVITÉS

Vrac 85% Lots et demis lots 5% Autres 10%



Chiffre d'affaires affrètement 2024
2M €

Chiffre d'affaires logistique 2024
10 M €

Chiffre d'affaires lavage 2024
8M €

Surface d'entreposage

140 000 m²

Parc

Moteurs Non moteurs
1 170 1 560

Conducteurs

1 220

Effectif total

1 620

Estimations pour l'exercice 2025

Chiffre d'affaires
235M €

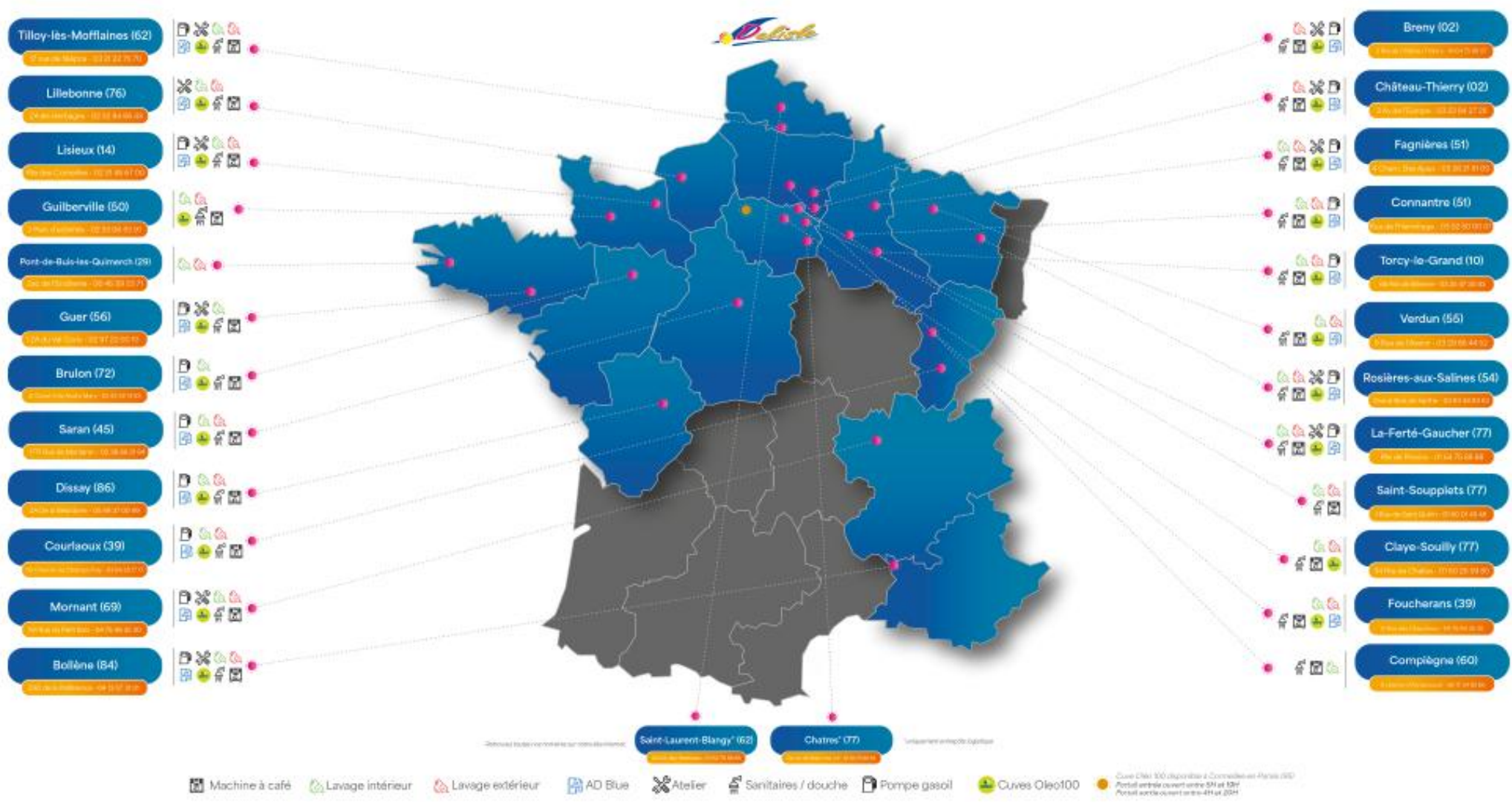
Résultat d'exploitation
6M €

Résultat net
8M €

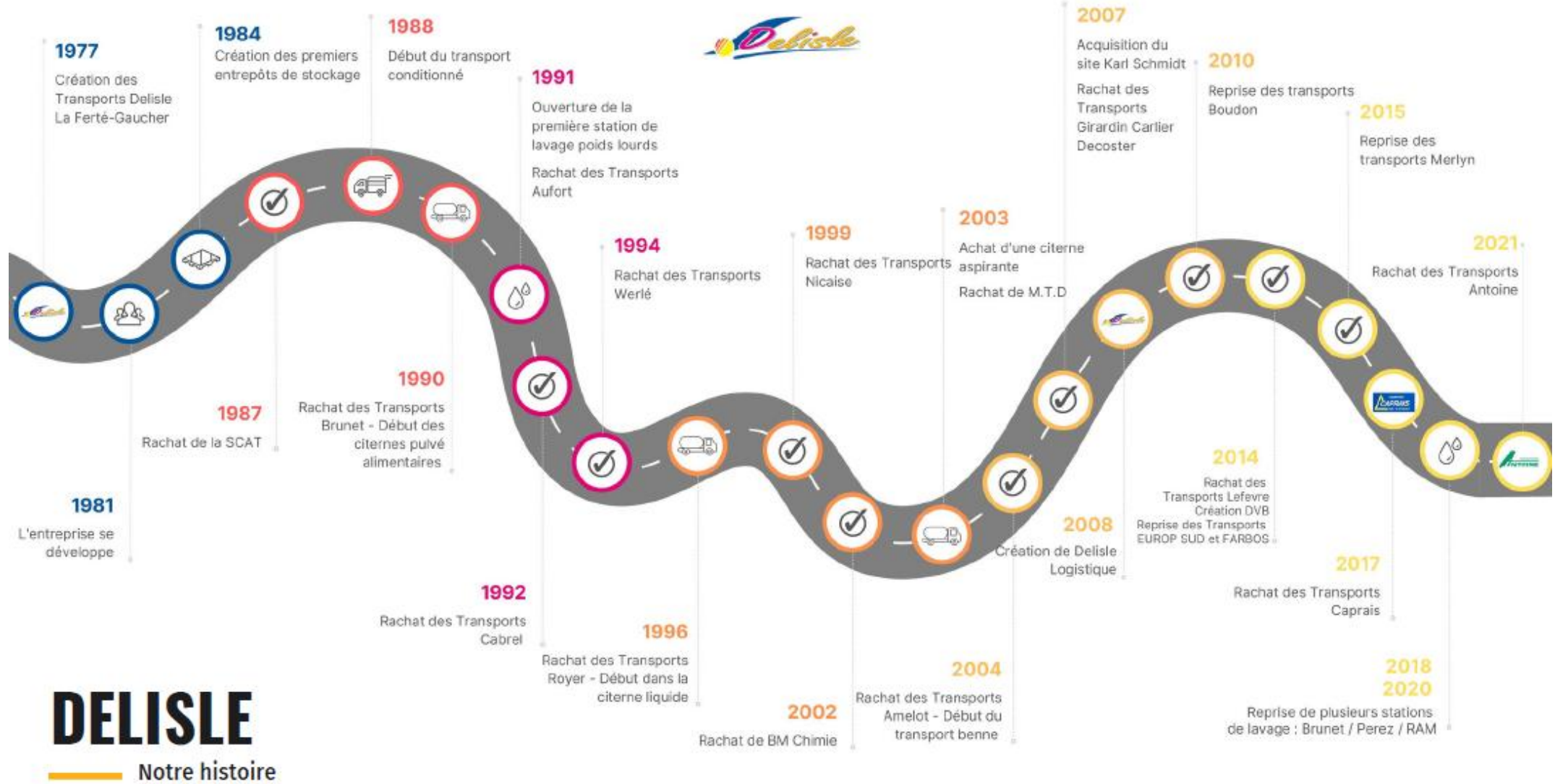
DELISLE

Quelques chiffres

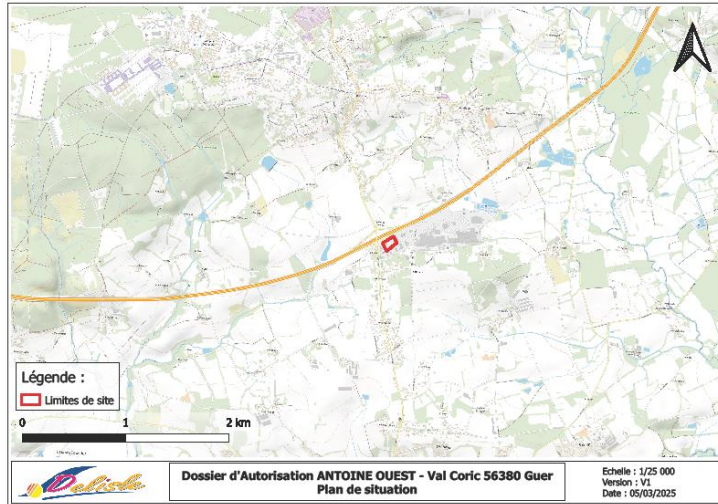
3) L'historique du groupe



3) L'historique du groupe



4) Le site actuel



- Département du Morbihan (56), sur la commune de Guer, dans la ZA du Val Coric,
- L'accès au site s'effectue par la rue « ZA du Val Coric »,
- La zone d'étude concerne la parcelle n° 0418 de la section U1a du plan cadastral de la ville de Guer (46),
- Le site s'étend sur une superficie de 9 996 m²,

4) Le site actuel





4) Le site actuel

Année	2022	2023	2024	2025
Consommation en eau	2 674 m3	3 289 m3	3 415 m3	2 460 m3
Nombre de lavage par an	1 528 lav	1 773 lav	1 908 lav	1 603 lav
Nombre de lavage par jour	7	8	9	7
Moyenne d'eau par lavage	1,75	1,85	1,78	1,53



Plan de réduction des
consommations d'eau

5) Le projet



Lavage Alimentaire :

- Farine de blé,
- Gluten, Amidon,
- Sucre, Sel,
- Vin rouge, rosé, blanc.

Lavage Industriel :

- Ciment gris et blanc,
- Craie,
- Vinasse,
- Sable.

Lavage Chimique :

- Composés organiques / inorganiques,
- Acides / bases,
- Oxydes,
- Produits et composés agricoles.

5) Le projet

2025

- Réalisation de lavage Alimentaire

2026

- Mise en place d'une certification sur la qualité lavage
- Développement de l'activité lavage de produit alimentaire

2027

- Réflexion sur la construction de la 2^{ème} piste de lavage pour lancement de l'activité industrielle et chimique

A définir

- Construction et développement de l'activité de la piste 2

5) Le projet

Année	2026	2027	2028
Consommation en eau	10 000m ³	15 000 m ³	15 000 m ³
Nombre de lavage par an	3 000 lav	5 000 lav	8 500 lav
Nombre de lavage par jour	20	30	40
Moyenne d'eau par lavage	1,7	1,5	1,3

Travaux réalisés dans le cadre du projet :

- Mise en place d'une valorisation des premières eaux de lavage alimentaires vers méthaniseur (2 500m³ par an)
- Mise en place du lavage à l'eau de pluies (500m³ par an)
- Mise en place de cycle de lavage plus simple (1 000m³ par an)

*- 15% d'économie
d'eau théorique*



6) Vos questions

