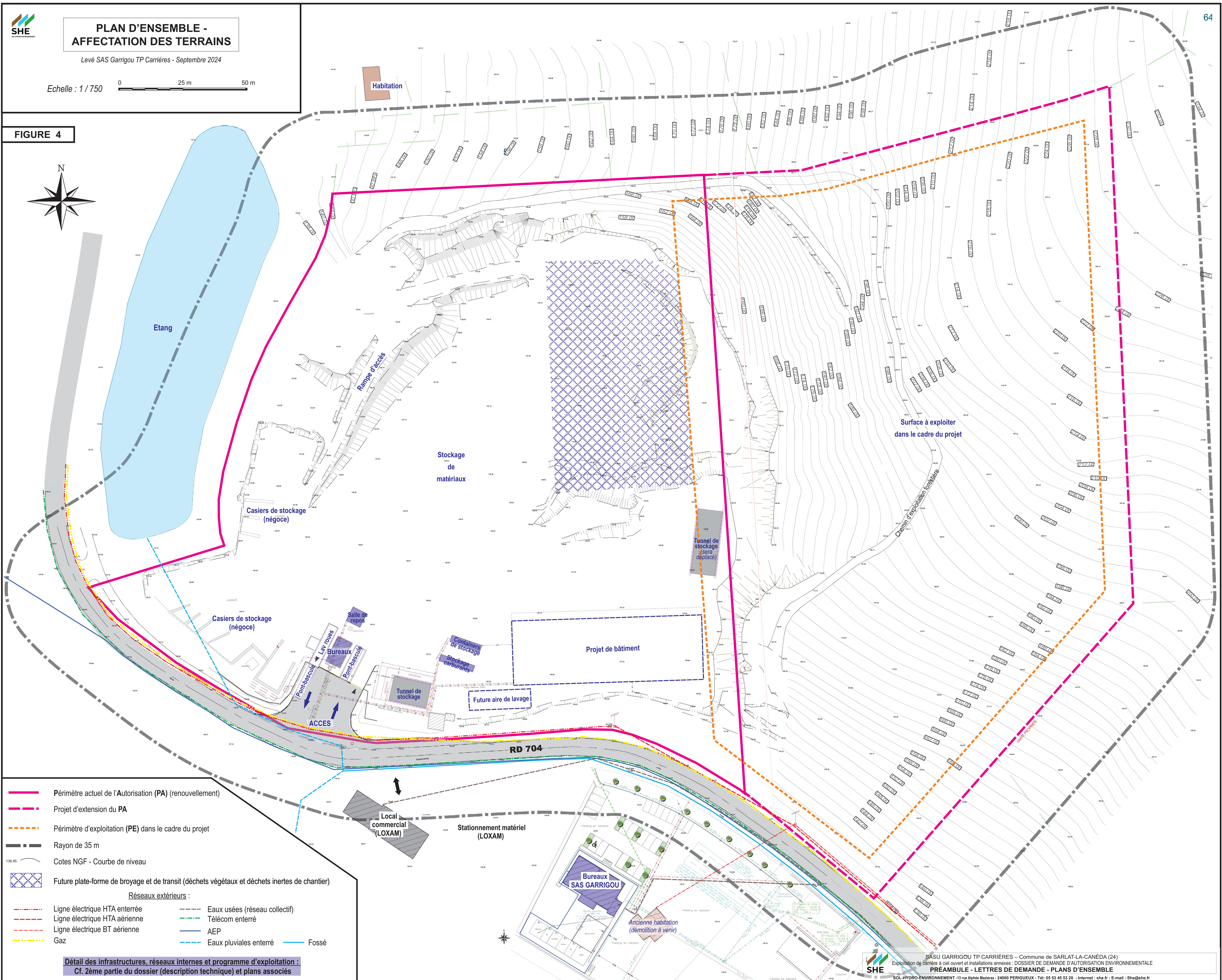


FIGURE 4



- Péri-mètre actuel de l'Autorisation (PA) (renouvellement)
 - - - - - Projet d'extension du PA
 - - - - - Péri-mètre d'exploitation (PE) dans le cadre du projet
 - Rayon de 35 m
 - 138.95 — Cotes NGF - Courbe de niveau
 - ▨ Future plate-forme de broyage et de transit (déchets végétaux et déchets inertes de chantier)
- Réseaux extérieurs :
- | | |
|---------------------------------|---------------------------------|
| — Ligne électrique HTA enterrée | — Eaux usées (réseau collectif) |
| — Ligne électrique HTA aérienne | — Télécom enterré |
| — Ligne électrique BT aérienne | — AEP |
| — Gaz | — Eaux pluviales enterré |
| | — Fossé |

Détail des infrastructures, réseaux internes et programme d'exploitation :
Cf. 2ème partie du dossier (description technique) et plans associés