

RÉALISATION D'UNE CENTRALE SOLAIRE PHOTOVOLTAÏQUE SUR LA COMMUNE DE NOVELLA



Peres complementaire



Lieu-dit Cianchino
20226 Novella

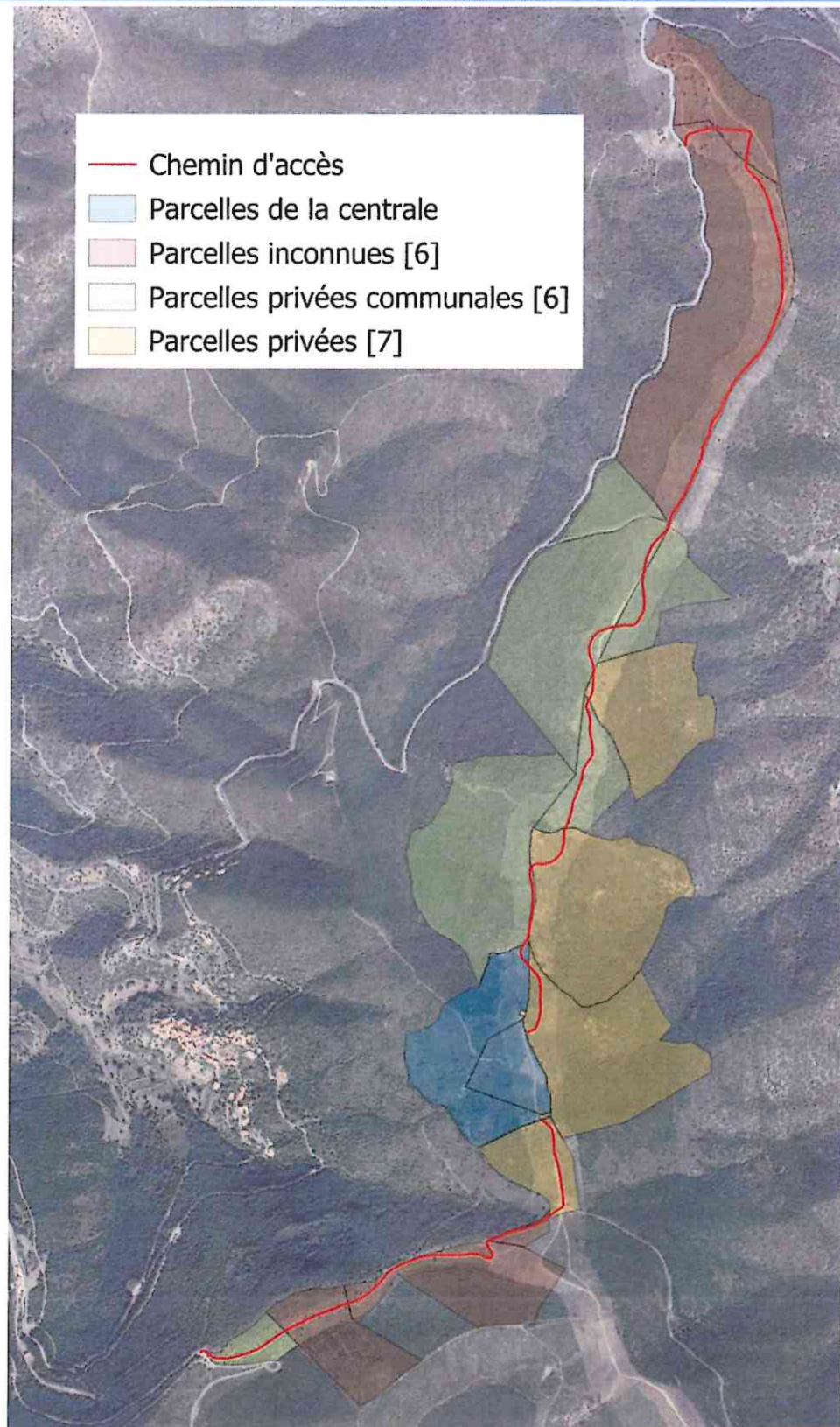
Maître d'ouvrage	Demande de Permis de Construire - Pièces complémentaires	Architecte
SARL Corsica Sole 32 Village, 20251 PANCHERACCIA		Romane LUCIANI Architecte HMONP <i>Ces plans sont des documents administratifs, ils ne peuvent être utilisés en l'état pour l'exécution</i>

Maître d'ouvrage	Architecte	Localisation du site
<p>Corsica Sole 32 Village, 20251 PANCHERACCIA Téléphone : 04.95.31.66.79 E-mail : grandprojet-corse@corsicasole.com</p>	<p>Romane LUCIANI Architecte HMONP Ces plans sont des documents administratifs, ils ne peuvent être utilisés en l'état pour l'exécution</p>	<p>Section B Parcelles 852 et 855 Lieu dit Cianchino 20226 Novella Haute-Corse</p>

LISTE DES PLANCHES :

Page 3/8	PC – 02	Plan de masse actualisé
Page 4/8	PC – 02	Plan de masse - Zoom
Page 5/8	PC – 04	Représentation des accès
Page 6/8		Notice complémentaire 1/2
Page 7/8		Notice complémentaire 2/2
Page 8/8		Objet de la demande

PC04 Décrire précisément comment sera réalisé l'accès au terrain depuis la voie publique en indiquant :
La dominiabilité des voies empruntées, la largeur des voies, la nature du revêtement des voies.



L'accès se fera depuis le domaine public (route D12), en empruntant la piste déjà existante au sein de la DFCI (chemin surligné en rouge).

La dominiabilité des parcelles sur lesquelles les voies d'accès passent est soit privé (propriété de personne physique) ou privé communal, appartenant aux communes de Novella ou de Lama. Corsica Sole est engagé dans le processus de prendre contact avec les propriétaires identifiés afin de recevoir leur accord pour le passage.

La largeur des voies est d'environ 5 m sur l'ensemble de la piste.

Les voies sont en terre et graviers naturels et ne présentent pas de revêtement particulier, comme le montre la photographie ci-contre. Les pistes sont perméables et carrossables. Les parcelles ont été identifiées et classées dans le tableau ci-dessous :

Pièces Complémentaires



Commune	Section	Numéro	Propriétaire	Domaniabilité	Etat de la demande de passage
Lama	C	253	Personne physique	Privé	Demande envoyée
Lama	C	254	Personne physique	Privé	Demande envoyée
Lama	C	377	Commune de Lama	Privé	Autorisée
Lama	C	381	Personne physique	Privé	Demande envoyée
Lama	C	383	Commune de Lama	Privé	Autorisée
Novella	B	50	Commune de Novella	Privé	Demande envoyée
Novella	B	851	Hivory	Privé	Demande envoyée
Novella	B	853	Personne physique	Privé	Demande envoyée
Novella	B	854	Hivory	Privé	Demande envoyée
Novella	C	196	Personne physique	Privé	Demande envoyée
Novella	C	198	Inconnu	Ne sais pas	
Novella	C	199	Inconnu	Ne sais pas	
Novella	C	201	Inconnu	Ne sais pas	
Novella	C	327	Inconnu	Ne sais pas	
Novella	C	328	Commune de Novella	Privé	Demande envoyée
Novella	A	614	Inconnu	Ne sais pas	
Novella	A	618	Inconnu	Ne sais pas	
Novella	A	627	Commune de Novella	Privé	Demande envoyée
Novella	A	630	Commune de Novella	Privé	Demande envoyée

Les dispositions de ZAN (zéro artificialisation nette) :

À notre connaissance, les critères ZAN sont les suivants :

- Modules à 1,1 m au point bas ;
- Une distance entre rangées d'au moins 2 mètres ;
- Des pieux en bois ou en métal pour les structures porteuses. Ou un socle de béton ne dépasse pas 1 m² avec justification géotechnique ;
- Clôture, non occultante ou à claire-voie.

Dans ce but, nous avons relevé le point bas des tables photovoltaïques, passant de 0,8 m à 1,1 m afin de correspondre à ce critère. Il est à noter que le point haut ne change pas.

Les autres critères sont déjà respectés.

La DFCI :

Le tracé de la piste sera légèrement modifié, en gardant toutefois ses caractéristiques.

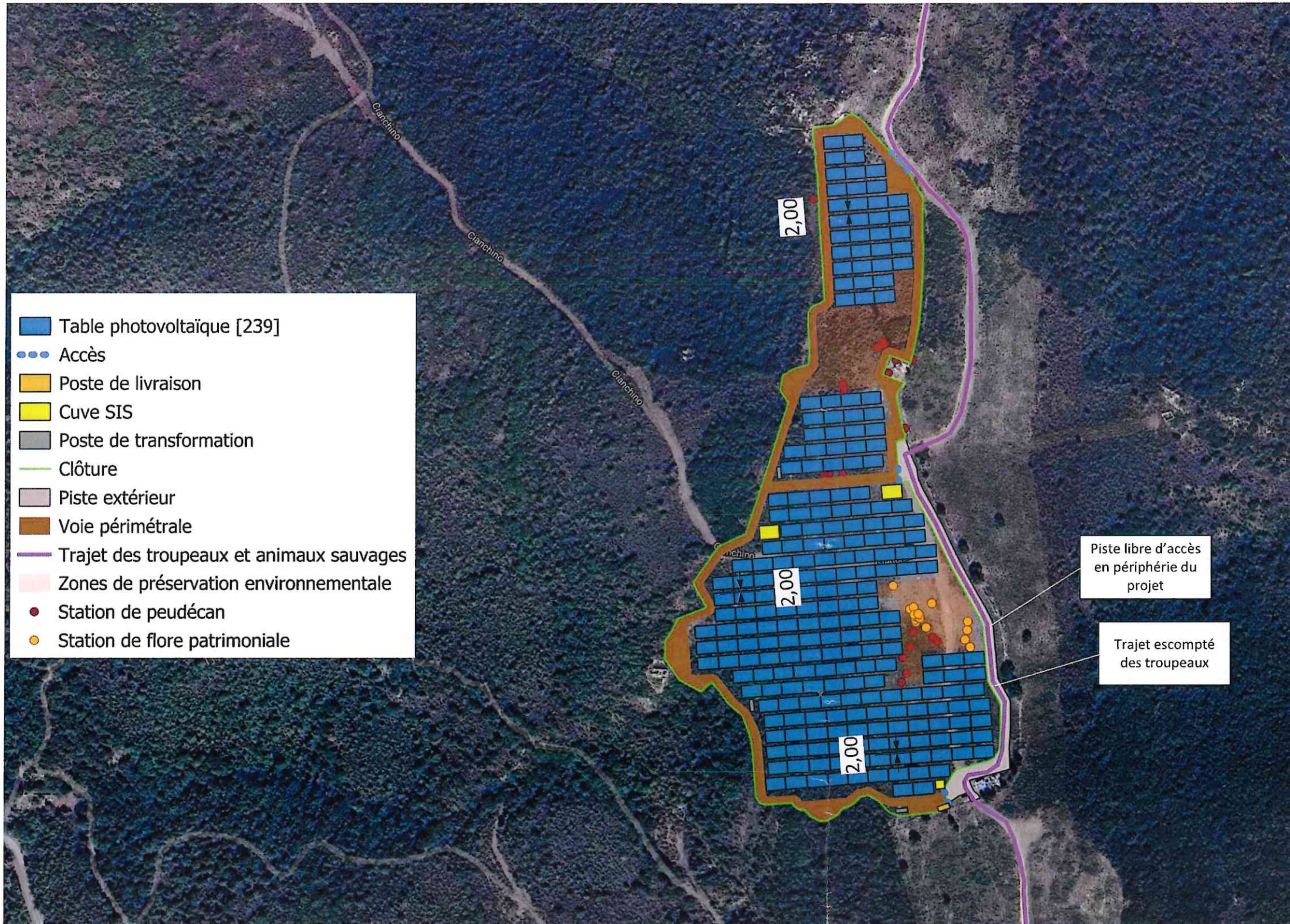
Corsica Sole se chargera de l'entretien de la DFCI dans la zone des OLD de la centrale, 50m autour de notre centrale.

Les pompiers auront accès à la centrale en tout temps, via des portails, accessibles grâce à des clefs tricoises.

Par ailleurs la centrale contiendra des citernes d'eau pour aider à la lutte contre l'incendie.

Demande de Permis de Construire en vue de la réalisation d'une centrale solaire photovoltaïque sur la commune de Novella	 CORSICA SOLE 32 <small>PRODUIRE. STOCKER. REINVENTER L'ÉNERGIE</small>	Notice complémentaires 1/2	ARCHITECTE Romane LUCIANI Architecte HMONP <i>Ces plans sont des documents administratifs, ils ne peuvent être utilisés en l'état pour l'exécution</i>	MAITRE D'OUVRAGE CORSICA SOLE 32 Village, 20251 PANCHERACCIA www.corsicasole.fr
Lieu-dit Cianchino 20226 Novella	6 Demande de Permis de Construire - Pièces Complémentaires			

Echelle 1 : 2500



Pièces complémentaires

Un changement a été effectué à la demande de l'expert agricole missionné par Corsica Sole sur ce projet. Le but de ce changement est de ne pas fermer le passage aux troupeaux, berger et animaux en divagation. Ainsi le tracé de la clôture fut modifié sur la moitié sud du pan est.

Demande de Permis de Construire en vue de la réalisation d'une centrale solaire photovoltaïque sur la commune de Novella	 CORSICA SOLE 32 PRODUIRE, STOCKER, REINVENTER L'ÉNERGIE	Plan de masse actualisé	PC 02	ARCHITECTE Romane LUCIANI Architecte HMONP <i>Ces plans sont des documents administratifs, ils ne peuvent être utilisés en l'état pour l'exécution</i>	MAITRE D'OUVRAGE CORSICA SOLE 32 Village, 20251 PANCHERACCIA www.corsicasole.fr
Lieu-dit Cianchino 20226 Novella	3 Demande de Permis de Construire - Pièces Complémentaires				

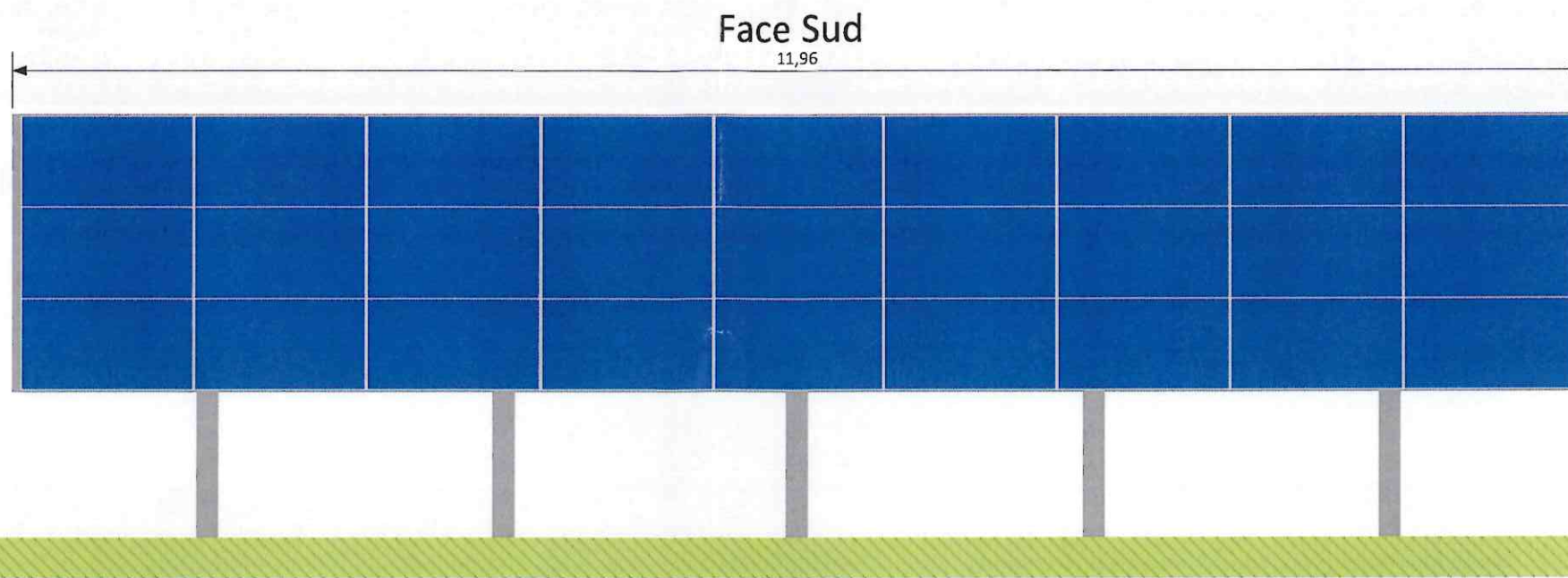
PC02 Fournir un plan de masse permettant d'apprécier la distance entre chaque rangée de panneaux



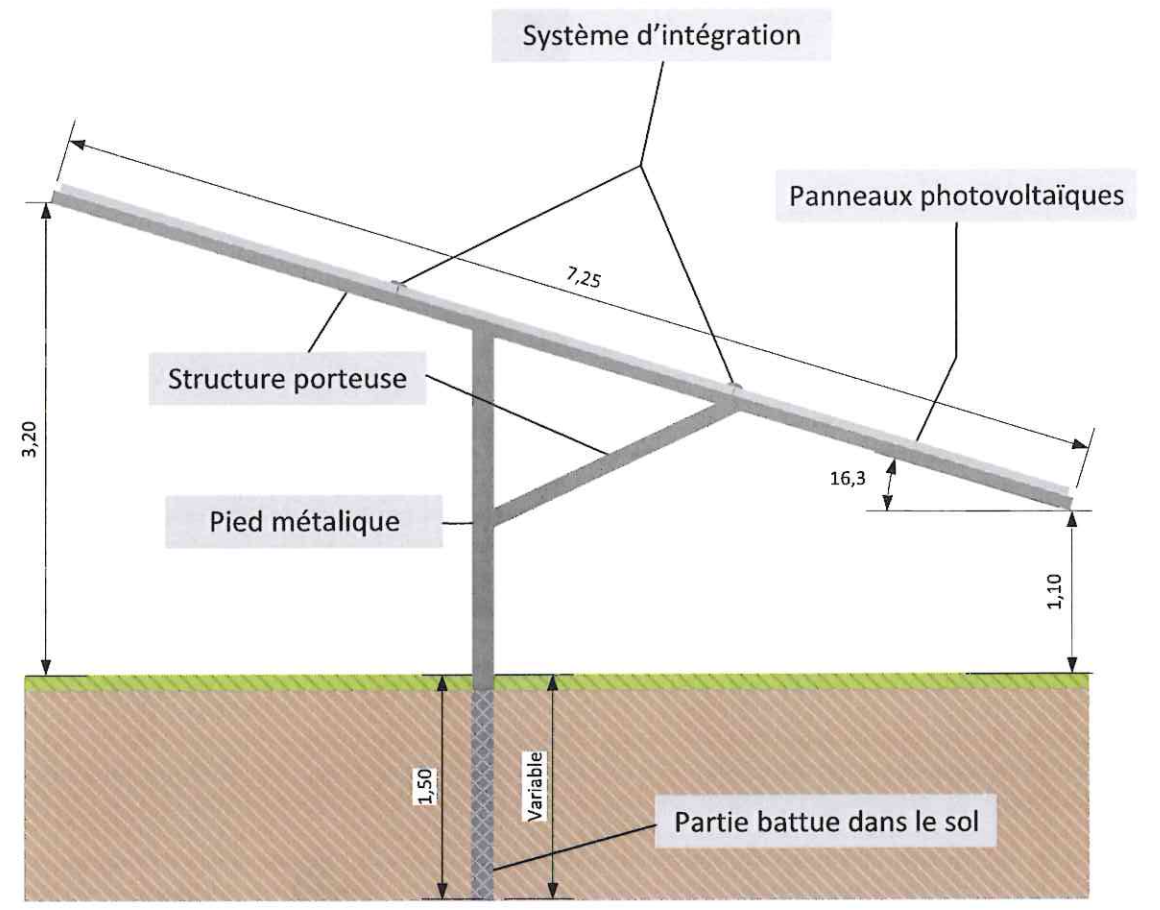
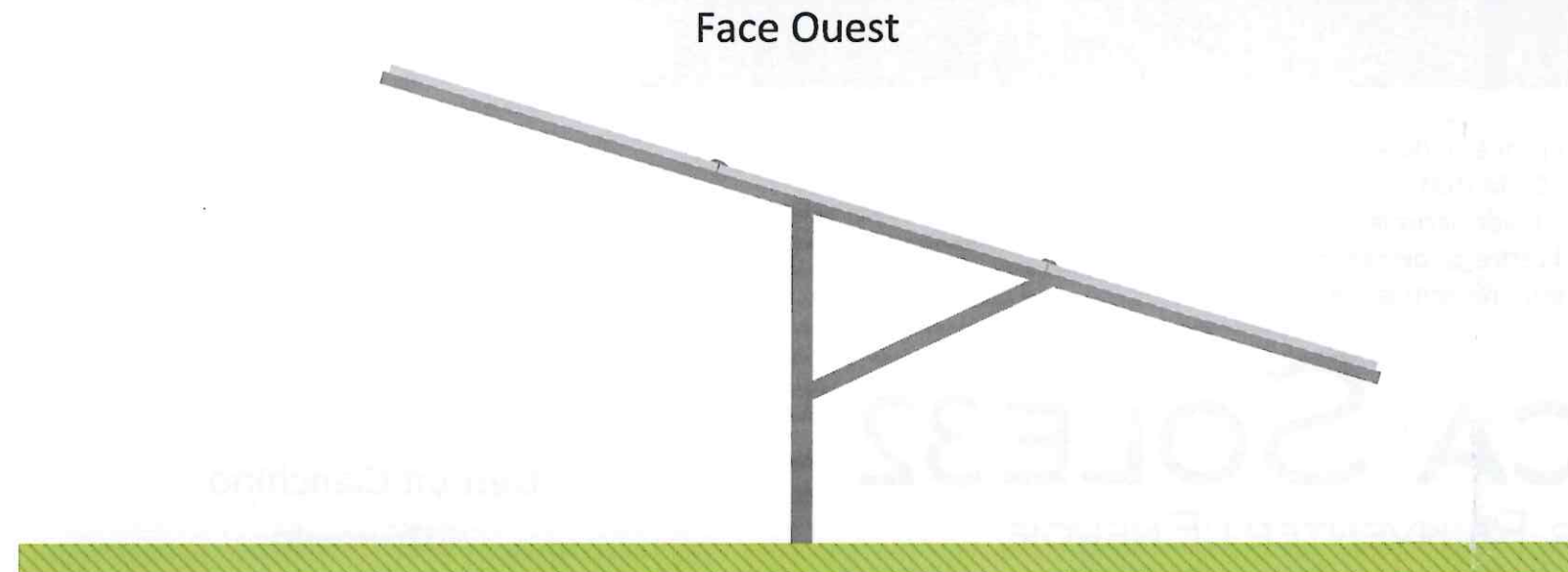
La distance entre chaque rangée de table photovoltaïque est de 2 mètres minimum. Ce chiffre a été choisi afin de respecter plusieurs contraintes, tout d'abord afin de permettre une circulation facile entre chaque rangée pour les véhicules et personnes amenées à travailler sur la centrale. Ensuite, ce chiffre est un compromis entre la nécessité d'avoir un maximum de puissance sur site et l'ombrage que peuvent se faire mutuellement les panneaux. Par ailleurs, le projet respecte les critères « Zéro Artificialisation Nette ».

Plan joint à titre indicatif

Demande de Permis de Construire en vue de la réalisation d'une centrale solaire photovoltaïque sur la commune de Novella	 CORSICA SOLE 32 <small>PRODUIRE. STOCKER. REINVENTER L'ÉNERGIE</small>	Plan de masse - Zoom	PC 02	ARCHITECTE Romane LUCIANI <small>Architecte HMONP</small> <i>Ces plans sont des documents administratifs, ils ne peuvent être utilisés en l'état pour l'exécution</i>	MAITRE D'OUVRAGE CORSICA SOLE 32 <small>Village, 20251 PANCHERACCIA www.corsicasole.fr</small>
Lieu-dit Cianchino 20226 Novella	4 Demande de Permis de Construire - Pièces Complémentaires				



Pièces complémentaires



Echelle 1/50

Demande de Permis de Construire en vue de la réalisation d'une centrale solaire photovoltaïque sur la commune de Novella		Notice complémentaires 2/2	ARCHITECTE Romane LUCIANI Architecte HMONP <i>Ces plans sont des documents administratifs, ils ne peuvent être utilisés en l'état pour l'exécution</i>	MAITRE D'OUVRAGE CORSICA SOLE 32 Village, 20251 PANCHERACCIA www.corsicasole.fr
Lieu-dit Cianchino 20226 Novella	7 Demande de Permis de Construire - Pièces Complémentaires			

Demande de Permis de Construire - Pièces complémentaires

RÉALISATION D'UNE CENTRALE SOLAIRE PHOTOVOLTAÏQUE SUR LA COMMUNE DE NOVELLA



Ci-joint à ce dossier :
Cerfa 16017-02
Etude agricole
PC – 24 Lettre de défrichement
Lettre récapitulative



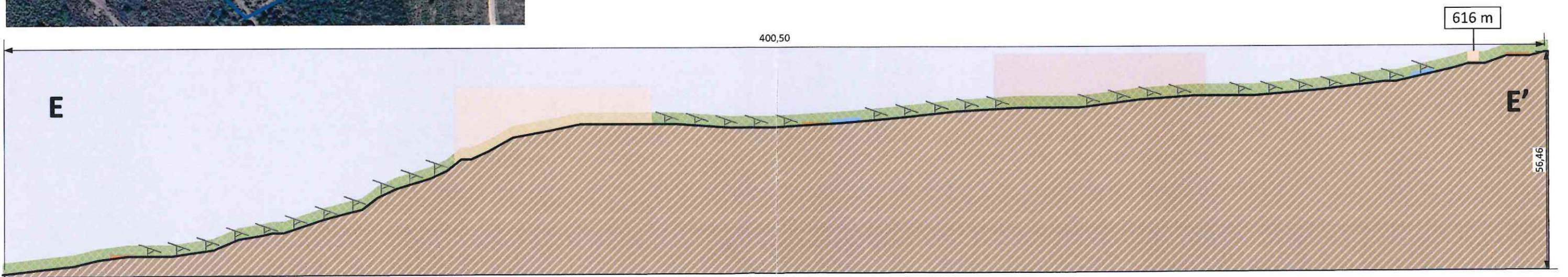
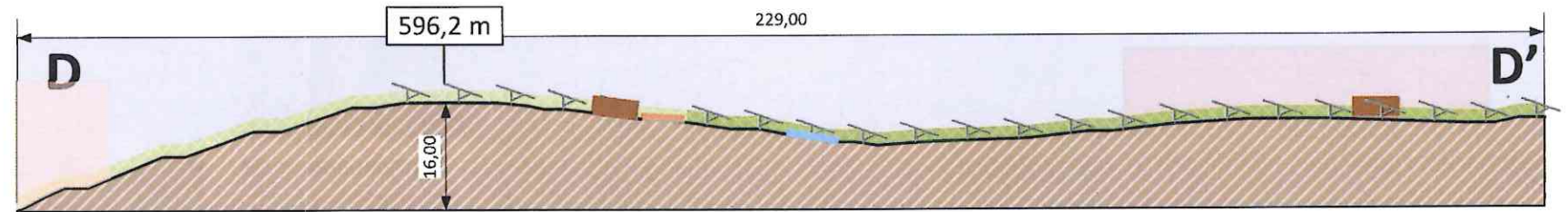
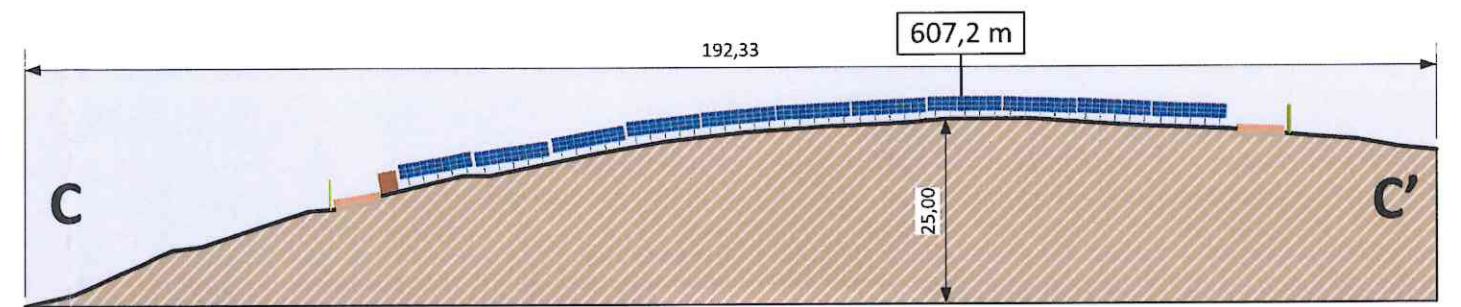
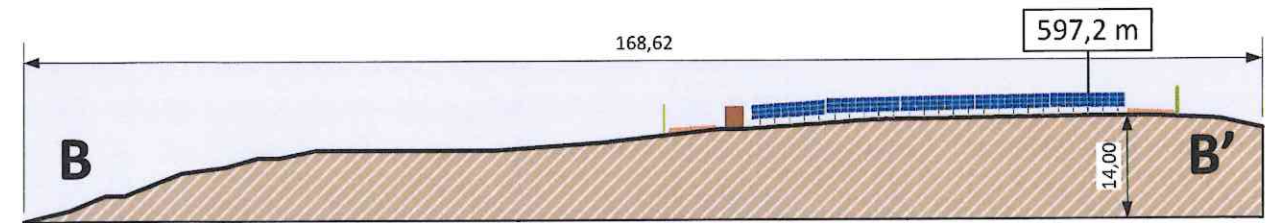
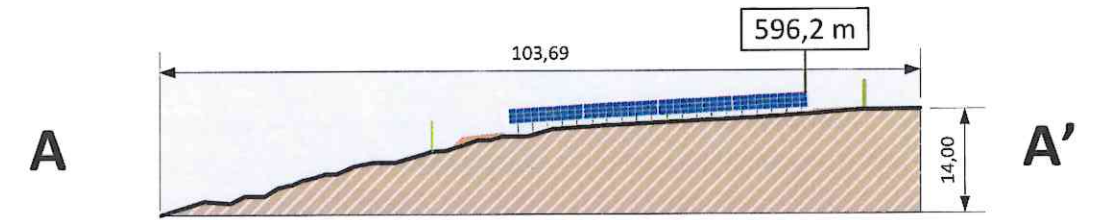
Lieu-dit Cianchino
20226 Novella

Maître d'ouvrage	Demande de Permis de Construire - Pièces complémentaires	Architecte
SARL Corsica Sole 32 Village, 20251 PANCHERACCIA		Romane LUCIANI Architecte HMONP <i>Ces plans sont des documents administratifs, ils ne peuvent être utilisés en l'état pour l'exécution</i>



Pièces complètes

DDT / SUCR / ADS
02 OCT. 2024
COURRIER ARRIVÉ

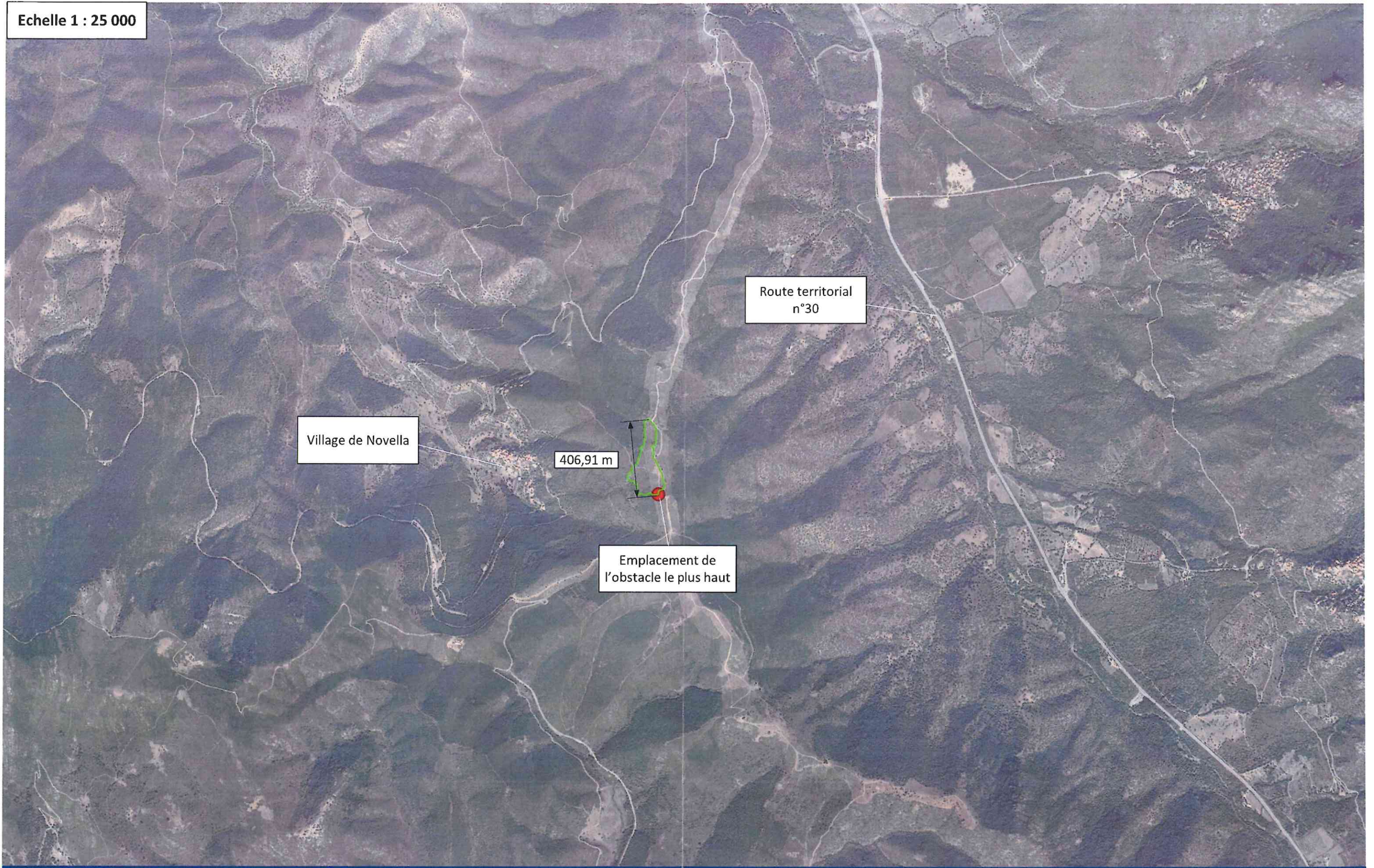


Maître d'ouvrage

SARL Corsica Sole 32
Village, 20251 PANCHERACCIA

Pièce Jointe 4.1 Plan d'élevation

Echelle 1 : 25 000



Maître d'ouvrage

SARL Corsica Sole 32
Village, 20251 PANCHERACCIA

Pièce Jointe 4.2 Cartographie