

LISTE DES PIECES PERMIS DE CONSTRUIRE

PC1	PLAN DE SITUATION
PC2a	PLAN DE MASSE SIMPLIFIÉ
PC2b	PLAN DE MASSE
PC3	COUPES
PC3b	COUPE BERGERIE
PC4	NOTICE PAYSAGERE
PC5a	ELEVATIONS BERGERIE
PC5b	ELEVATIONS POSTE DE TRANSFORMATION
PC5c	ELEVATIONS POSTE DE LIVRAISON
PC5d	ELEVATIONS PANNEAUX PHOTOVOLTAIQUES
PC5e	ELEVATION CLÔTURE / PORTAIL
PC6a	INSERTION PAYSAGERE
PC6b	INSERTION PAYSAGERE
PC6c	INSERTION PAYSAGERE AVANT/APRES
PC6d	INSERTION PAYSAGERE AVANT/APRES
PC6e	INSERTION PAYSAGERE AVANT/APRES
PC7	SITUATION ENVIRONNEMENT PROCHE
PC8	SITUATION ENVIRONNEMENT LOINTAIN

COMMUNE DE
MONDRAGON

Région Provence-Alpes-Côte d'Azur
Département Vaucluse (84)

Maître d'ouvrage

M. Brusset
7806 Route de Rohegude
84430 MONDRAGON
06.07.15.50.00
brussetdaniel46@gmail.com

Création d'un Parc
Agri-voltaïque et d'une
bergerie

PERMIS DE
CONSTRUIRE

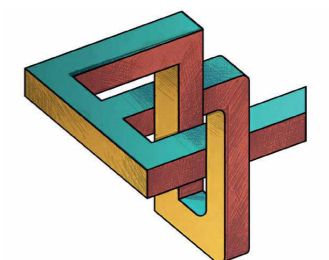
31/03/2025

Assistance à maître d'ouvrage

CCE

CCE PARC SOLAIRE
58 Avenue d'Iéna
75116 PARIS
urbanisme@cce-holding.com

Maître d'oeuvre



ÉD - ARCHITECTE

20 rue des beaumes
34310 QUARANTE
06.03.65.05.05
e.ducerf@architectes.org

