

PIECE 6 : ELEMENTS GRAPHIQUES

**EXPLOITATION DES EAUX SOUTERRAINES A DES FINS
GEOtherMIQUES – RENOVATION DE L'HOTEL DE VILLE
D'ANNECY (74)**

ANNECY



Ce document décrit les éléments graphiques complémentaires fournis via la plateforme GUNenv. lors de la téléprocédure de demande d'autorisation environnementale au titre du code minier.

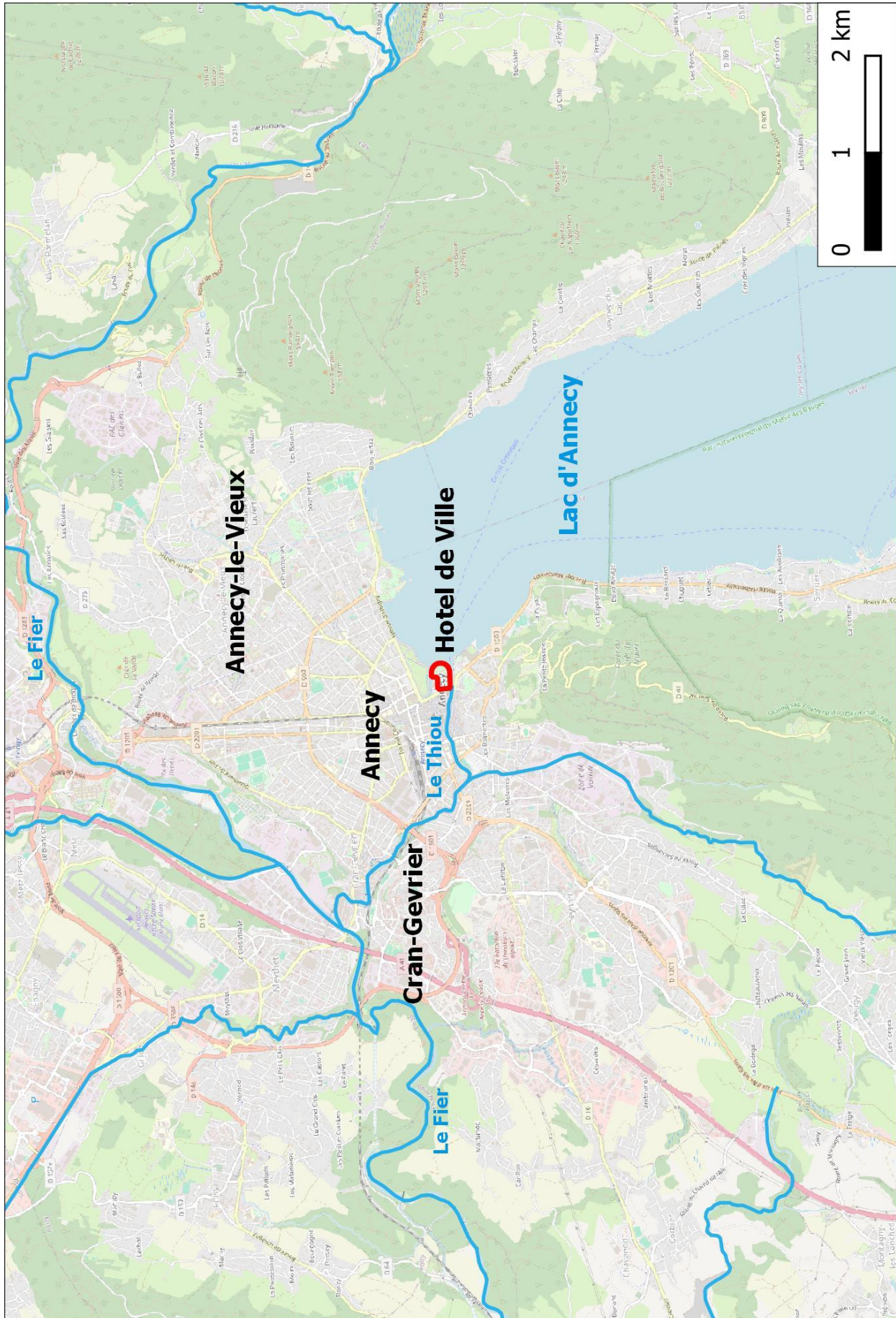
SOMMAIRE

1	LOCALISATION DU PROJET	3
2	LOCALISATION GEOGRAPHIQUE LARGE	4
3	LOCALISATION GENERALE DANS L'ENVIRONNEMENT URBAIN.....	5
4	LOCALISATION DES PARCELLES CADASTRALES	6
5	LOCALISATION DES FORAGES SUR PLAN CADASTRAL NORMALISE.....	7
6	PLAN D'IMPLANTATION DES FORAGES	8
7	LOCALISATION DU LOCAL DE CHAUFFERIE COMMUNE AU GROUPE SCOLAIRE / CRECHE AU SOUS-SOL DU BATIMENT DE LA CRECHE.....	9
8	SCHEMA DE PRINCIPE DE LA CHAUFFERIE COMMUNE.....	10
9	PLAN DU SOUS-SOL DE LA CRECHE	11
10	VOLUME D'EXPLOITATION SOLLICITE POUR LE PROJET DE GEOTHERMIE.....	12
11	LOCALISATION DES ZONES ENVIRONNEMENTALES	13
12	LOCALISATION DES ZONES NATURA 2000	14
13	EXTENSION DU SITE CLASSE DES CANAUX DU THIOU ET DU VASSE.....	15
14	PHOTOGRAPHIES DU SITE.....	16

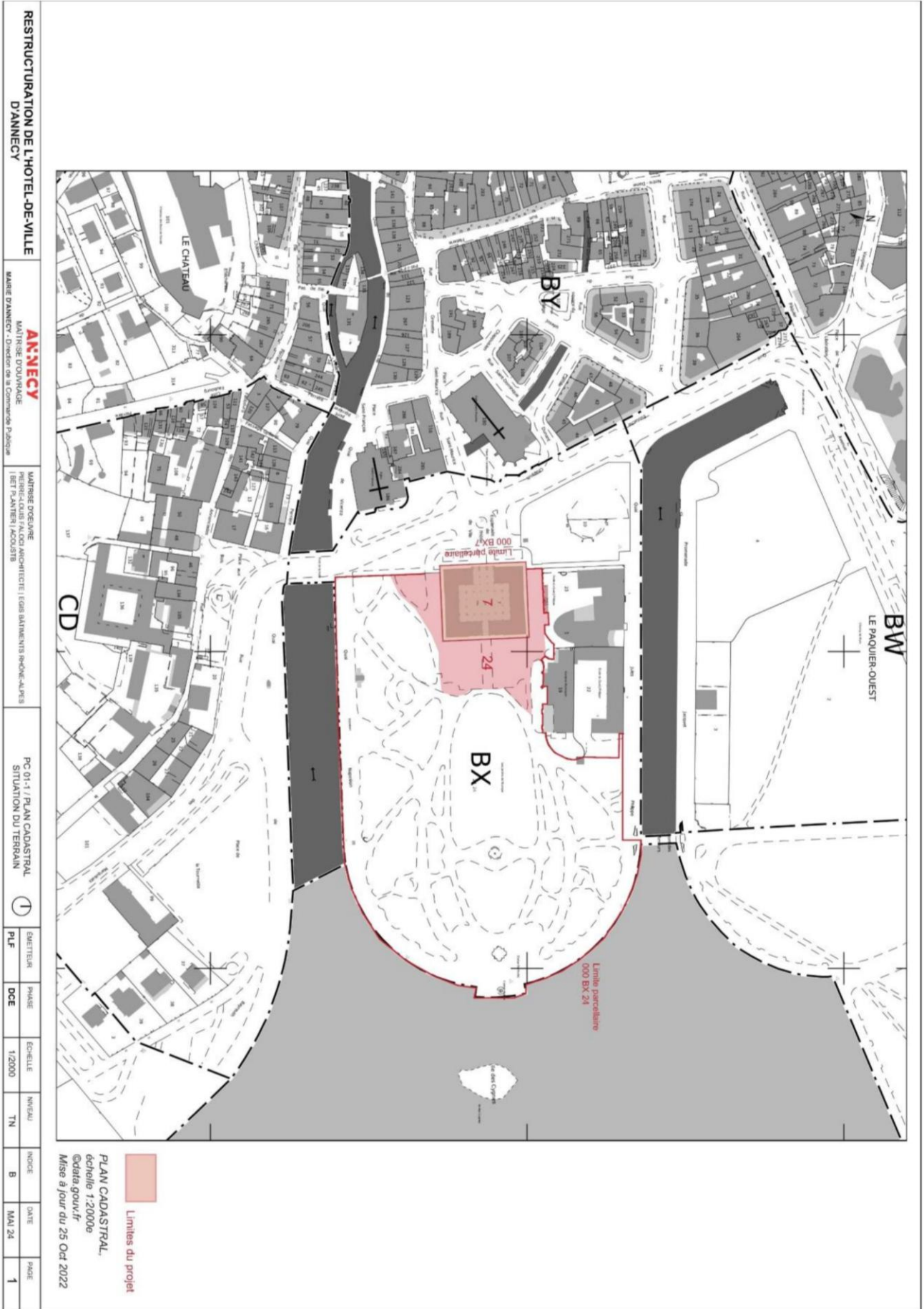
1 LOCALISATION DU PROJET



2 LOCALISATION GEOGRAPHIQUE LARGE



3 LOCALISATION GENERALE DANS L'ENVIRONNEMENT URBAIN

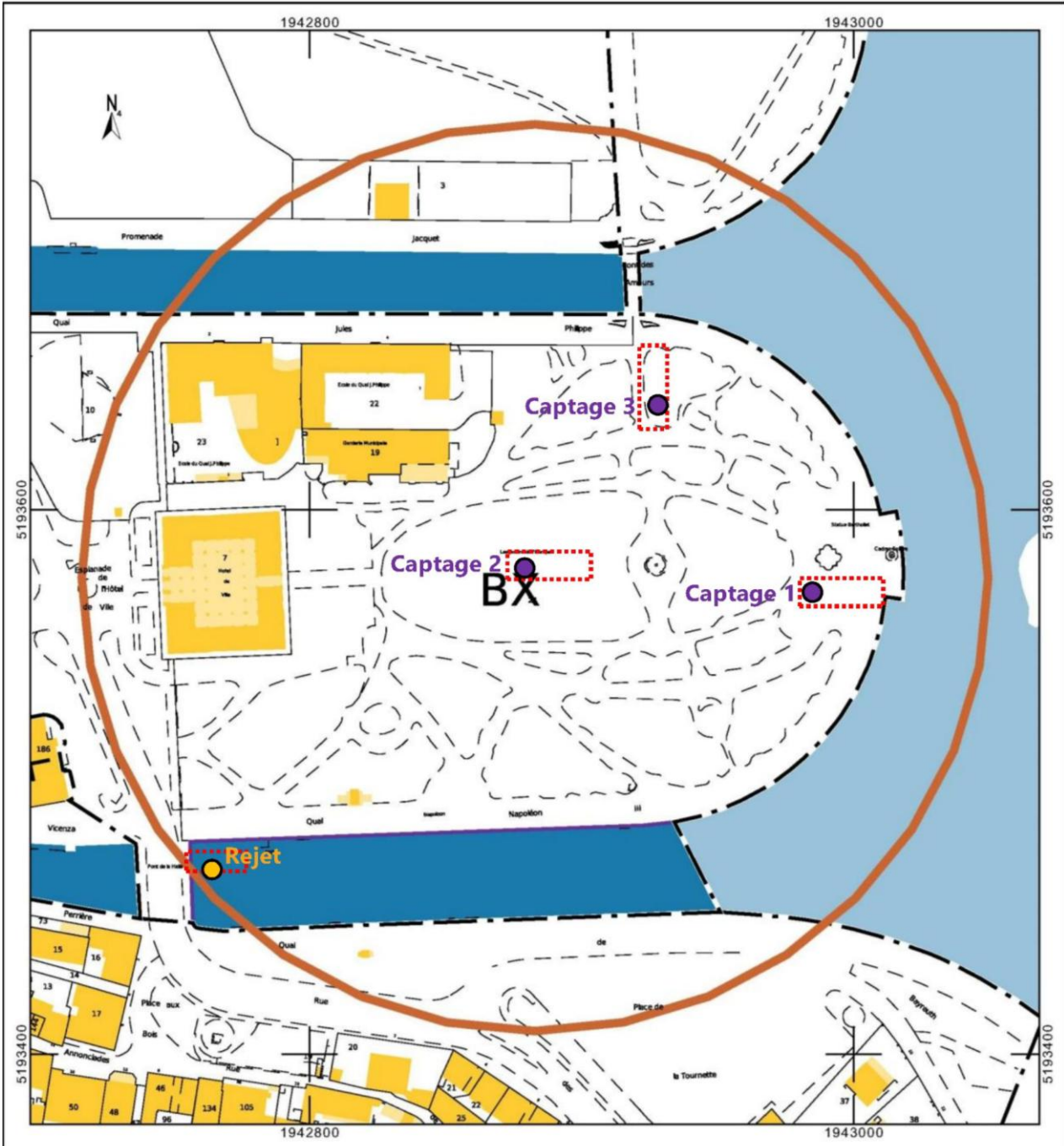


4 LOCALISATION DES PARCELLES CADASTRALES



5 LOCALISATION DES FORAGES SUR PLAN CADASTRAL NORMALISE

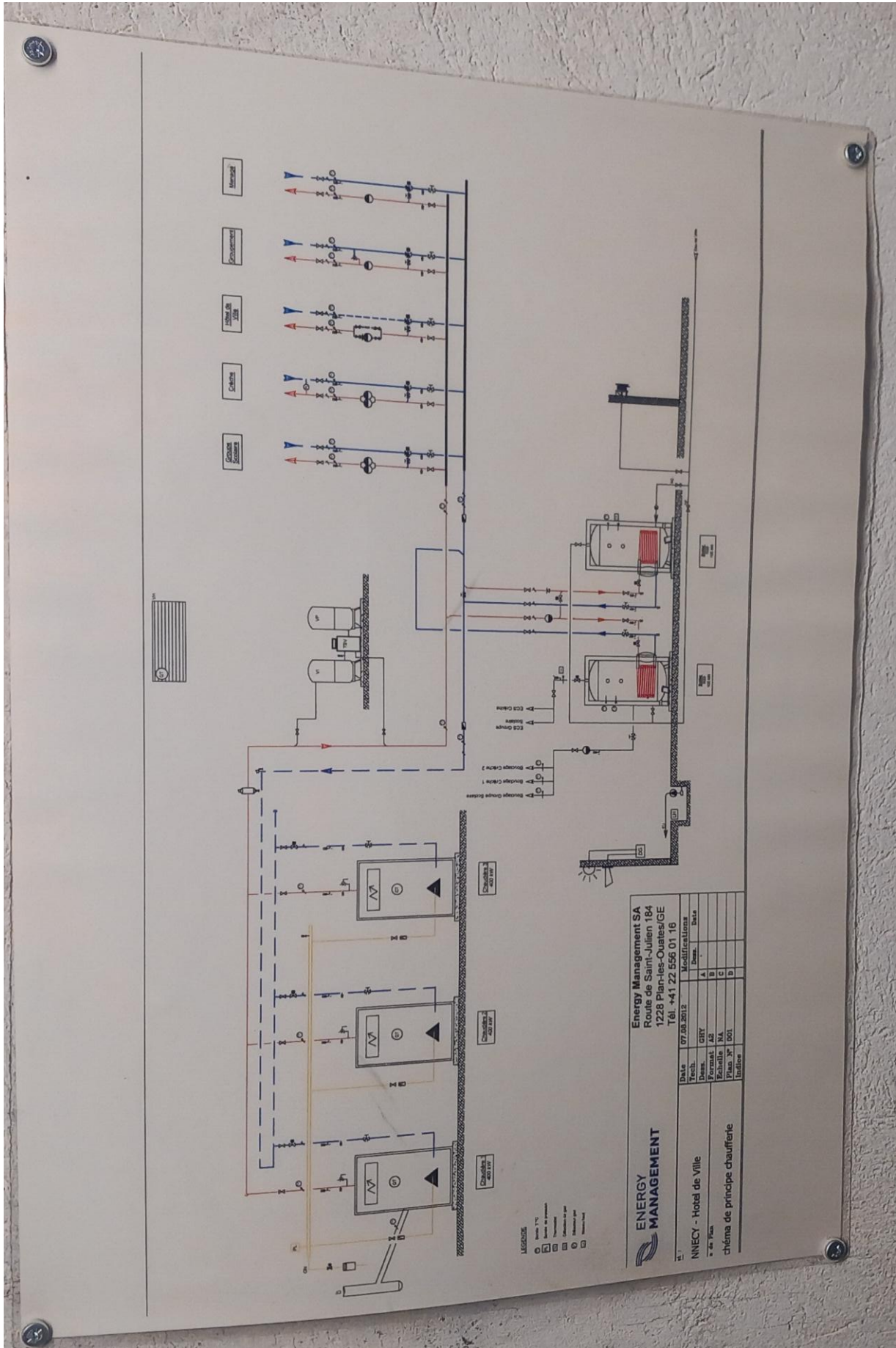
Département : HAUTE SAVOIE Commune : ANNECY	DIRECTION GÉNÉRALE DES FINANCES PUBLIQUES ----- PLAN DE SITUATION -----	Le plan visualisé sur cet extrait est géré par le centre des impôts foncier suivant : ANNECY Cité administrative 7, rue Dupanloup 74040 74040 ANNECY tél. 04.50.88.40.43 -fax 04.50.88.47.94 cdif.annecy@dgfip.finances.gouv.fr
Section : BX Feuille : 000 BX 01 Échelle d'origine : 1/500 Échelle d'édition : 1/2000 Date d'édition : 07/08/2024 (fuseau horaire de Paris) Coordonnées en projection : RGF93CC46 ©2022 Direction Générale des Finances Publiques	● Captage ● Rejet [Red dashed box] Emprise travaux (env. 300 m ² , 150 m ² pour le rejet)	Cet extrait de plan vous est délivré par : cadastre.gouv.fr



7 LOCALISATION DU LOCAL DE CHAUFFERIE COMMUNE AU GROUPE SCOLAIRE / CRECHE AU SOUS-SOL DU BATIMENT DE LA CRECHE



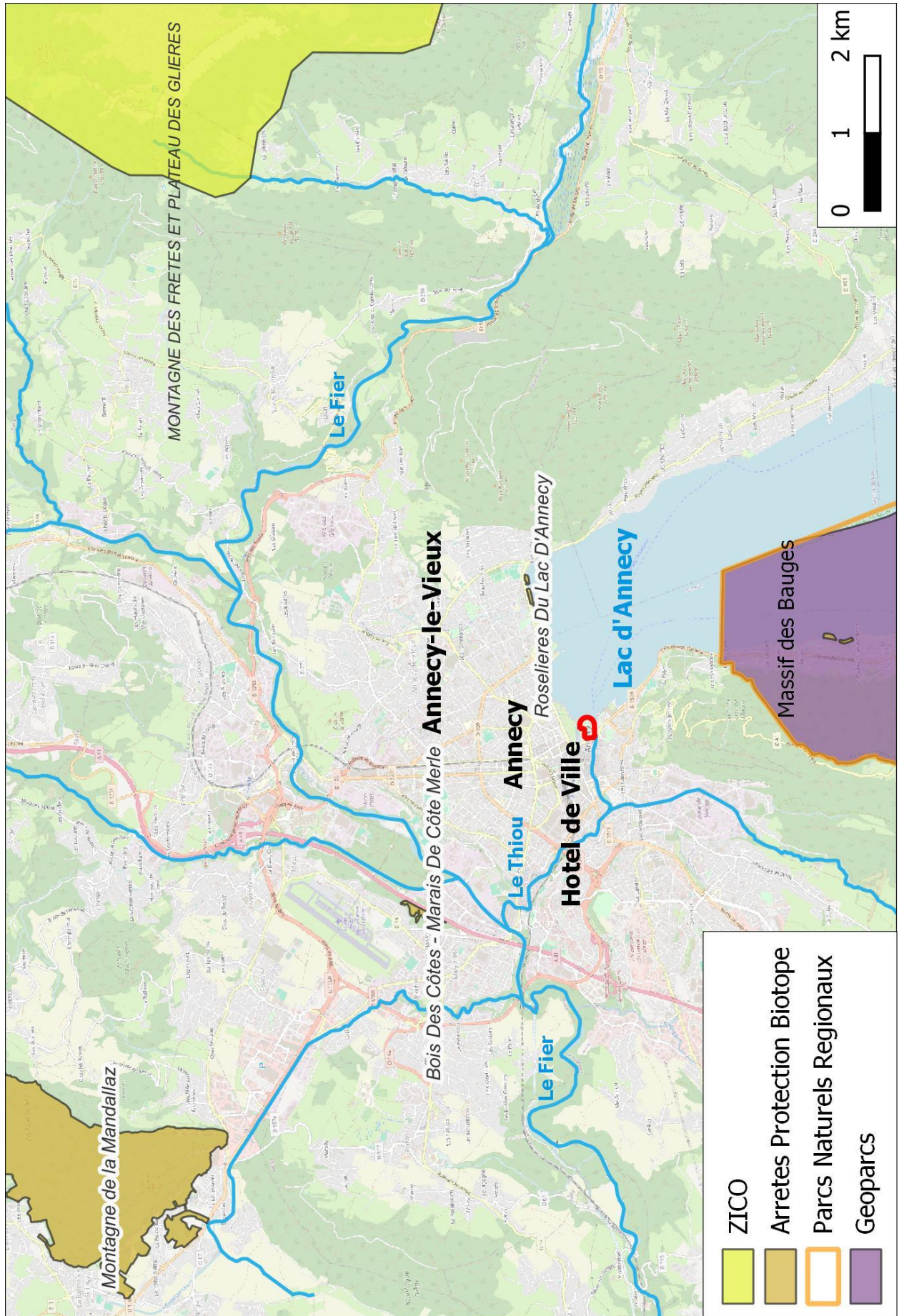
8 SCHEMA DE PRINCIPE DE LA CHAUFFERIE COMMUNE



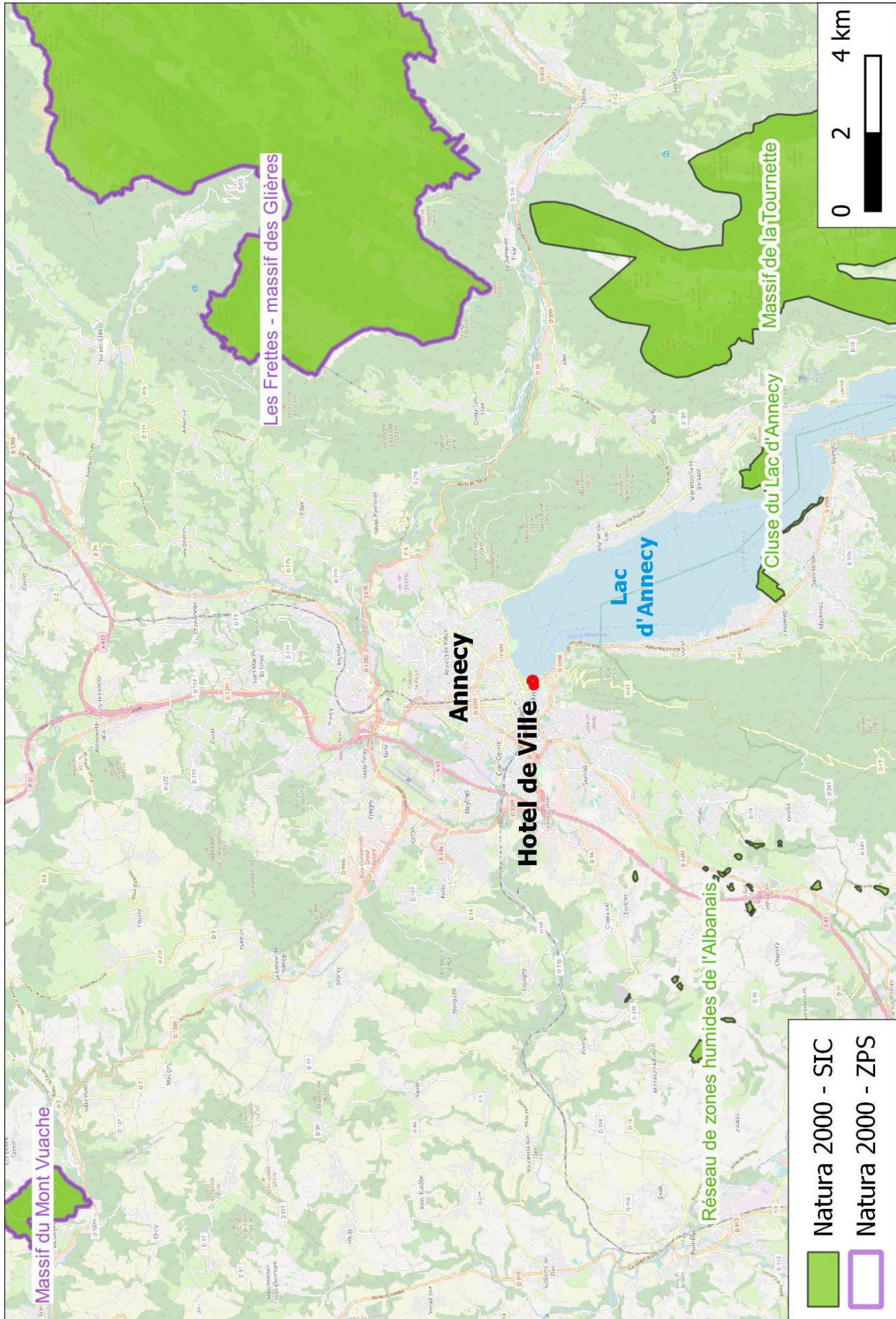
10 VOLUME D'EXPLOITATION SOLLICITE POUR LE PROJET DE GEOTHERMIE



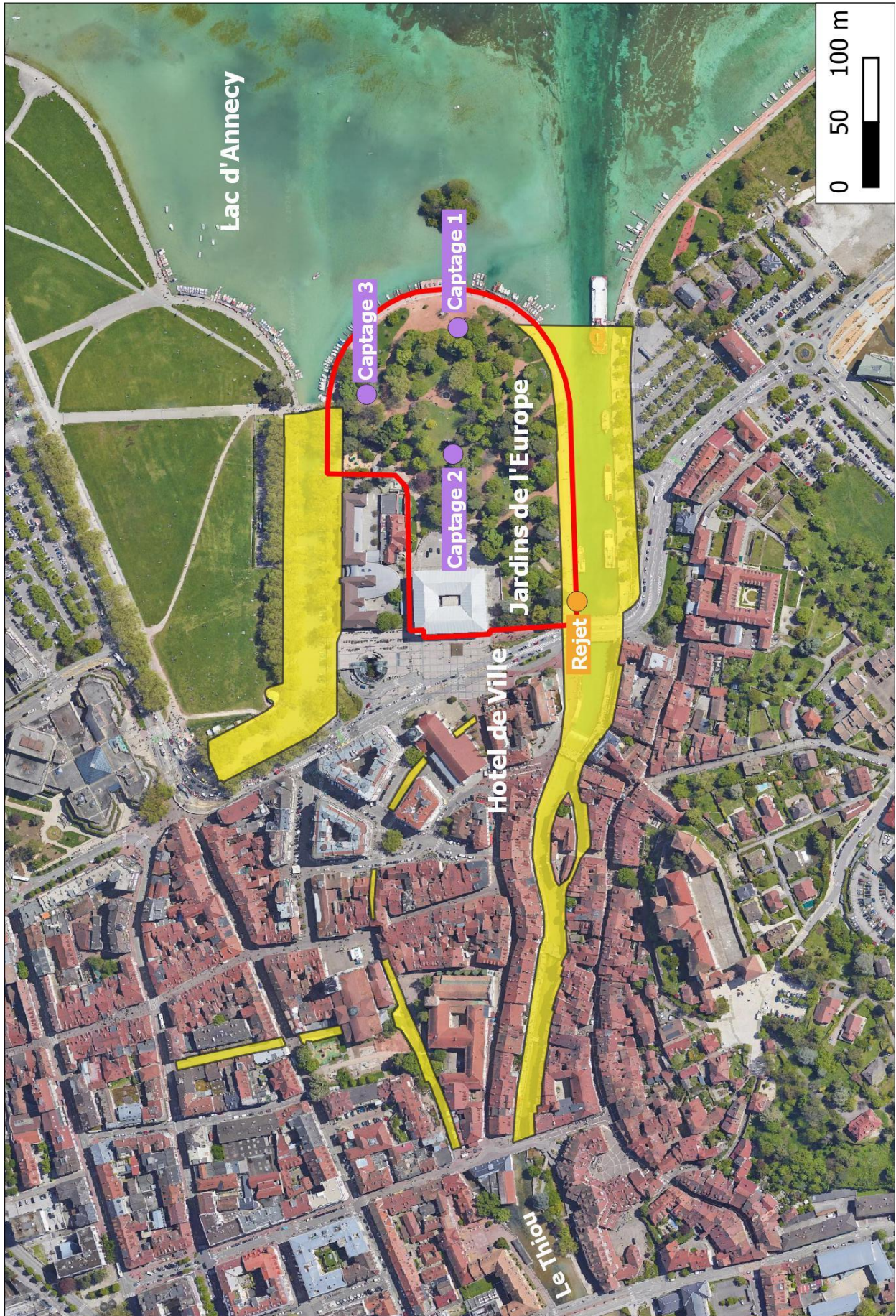
11 LOCALISATION DES ZONES ENVIRONNEMENTALES



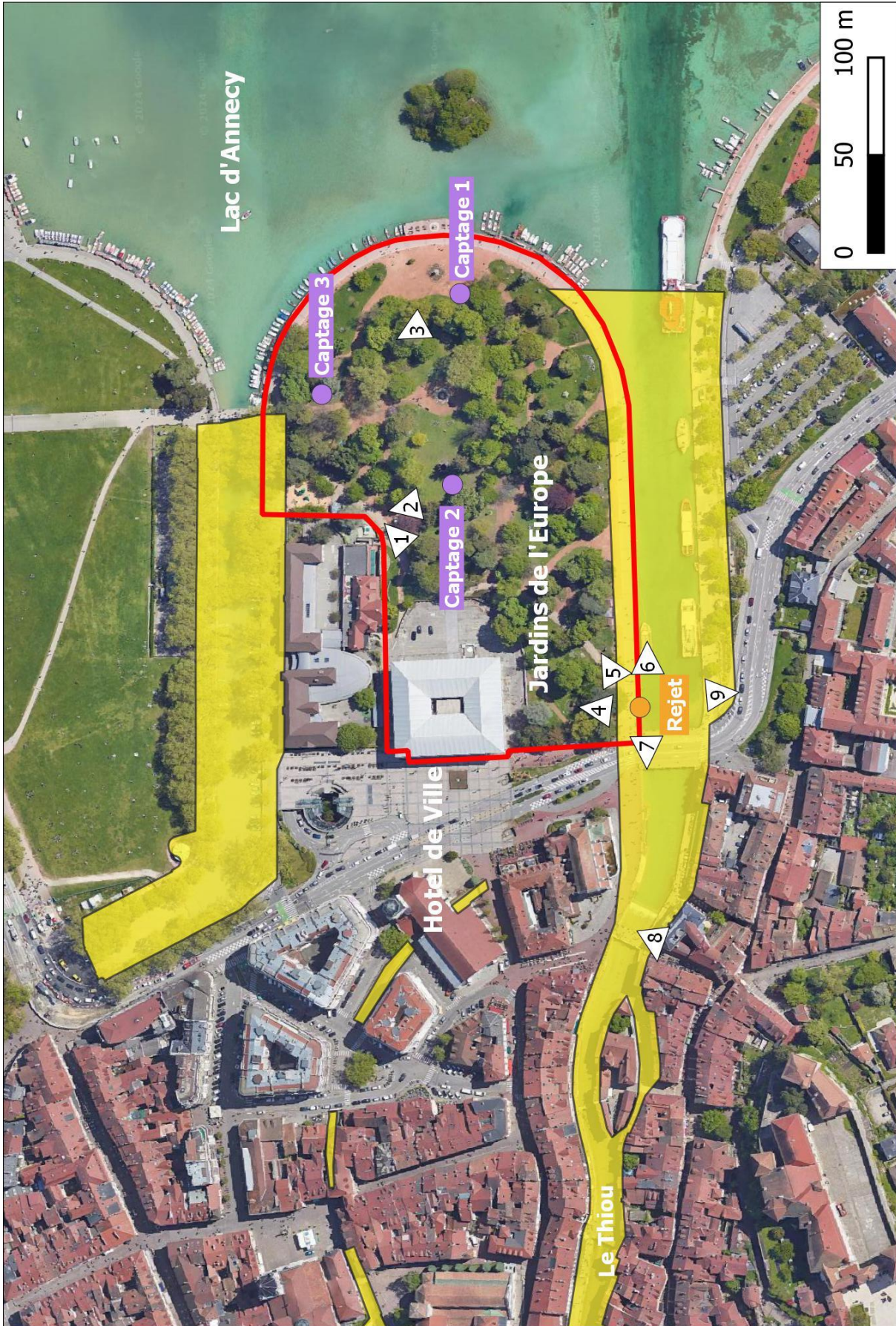
12 LOCALISATION DES ZONES NATURA 2000



13 EXTENSION DU SITE CLASSE DES CANAUX DU THIOU ET DU VASSE



14 PHOTOGRAPHIES DU SITE



Localisation des prises de vues au 04/04/2024



1 – Vue de l'Hôtel de Ville depuis les Jardins de l'Europe (vue vers le Sud-Ouest)



2 – Vue d'une zone potentielle d'implantation de forage de captage en nappe (vue vers le Sud)



3 – Vue d’une zone potentielle d’implantation de forage de captage en nappe (vue vers le Sud-Est)



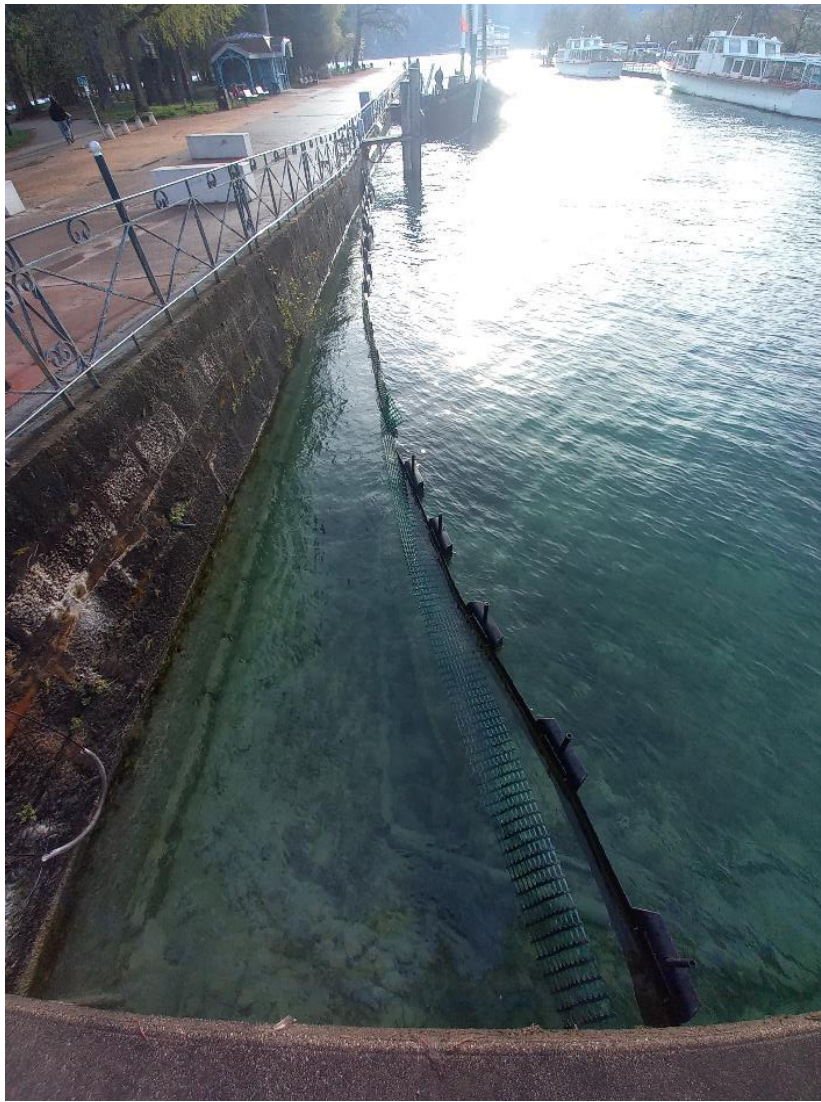
4 – Vue depuis les Jardins de l’Europe vers le Quai Napoléon du Canal du Thiou (vue vers le Sud)



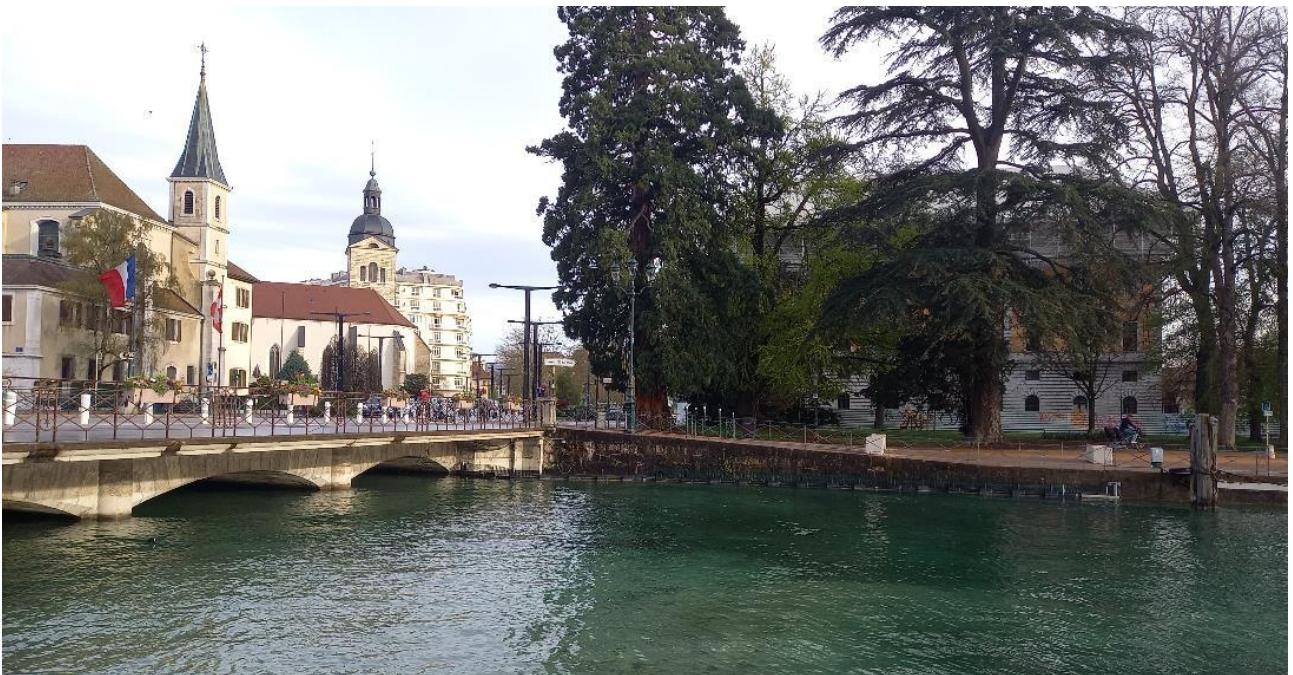
5 – Vue de l'extrémité du Quai Napoléon du Canal du Thiou (vue vers l'Ouest/Sud-Ouest)



6 – Vue de l'extrémité du Quai Napoléon du Canal du Thiou au niveau du point de rejet envisagé (vue vers l'Ouest)



7 – Vue du Quai Napoléon du Canal du Thiou depuis le Pont de la Halle (vue vers l'Est)



8 – Vue du Quai Napoléon du Canal du Thiou depuis le Quai de la Tournette (vue vers le Nord/Nord-Est)



9 – Vue du Canal du Thiou et du seuil en amont du Pont Perrière (vue vers l'Est, Pont de la Halle en arrière-plan)