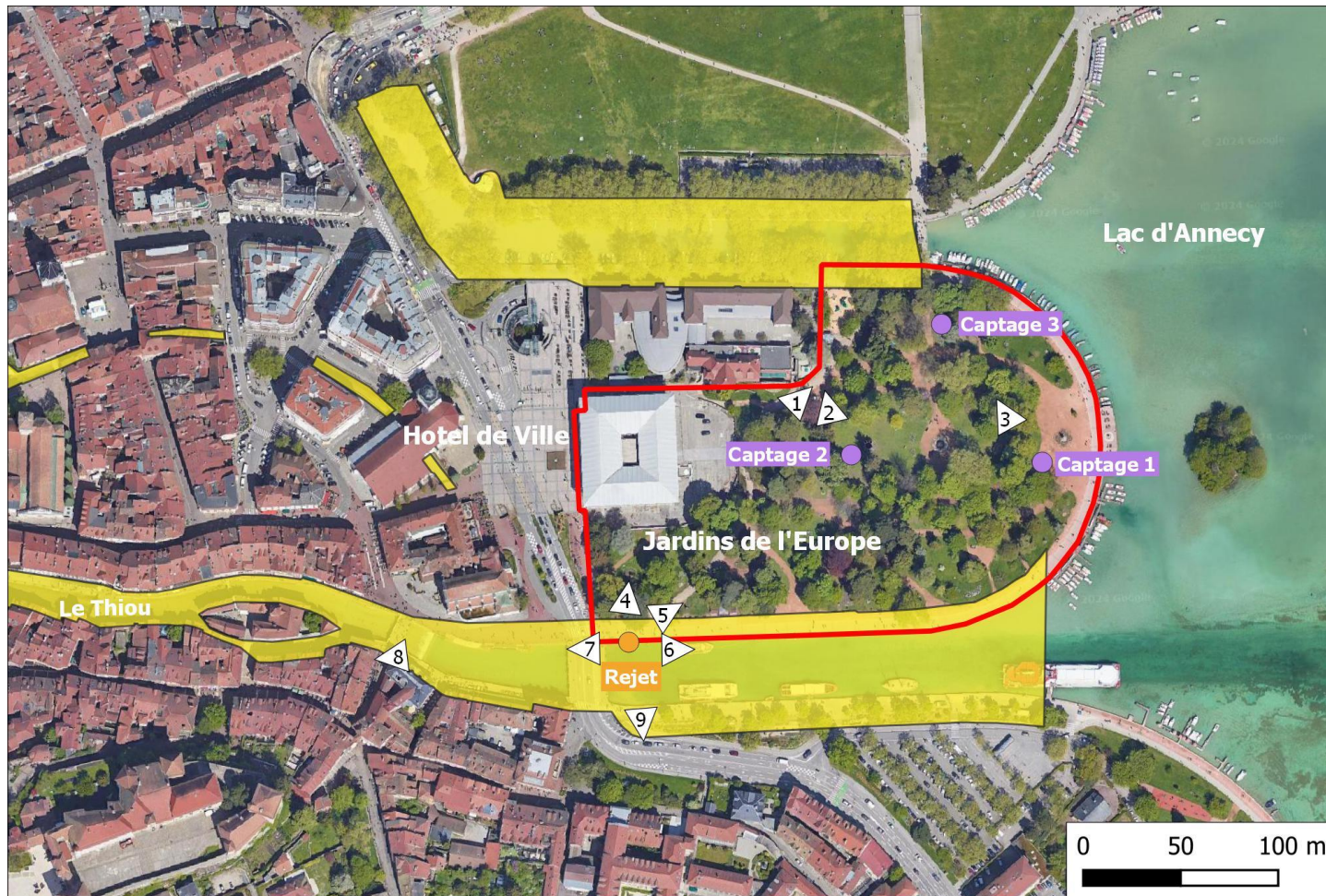


Annexe 16 : Planche photographique des implantations des ouvrages de captage et de l'ouvrage de rejet autour du site classé des Canaux du Thiou et du Vassé

6 pages



Localisation des prises de vues au 04/04/2024



1 – Vue de l'Hôtel de Ville depuis les Jardins de l'Europe (vue vers le Sud-Ouest)



2 – Vue d'une zone potentielle d'implantation de forage de captage en nappe (vue vers le Sud)



3 – Vue d’une zone potentielle d’implantation de forage de captage en nappe (vue vers le Sud-Est)



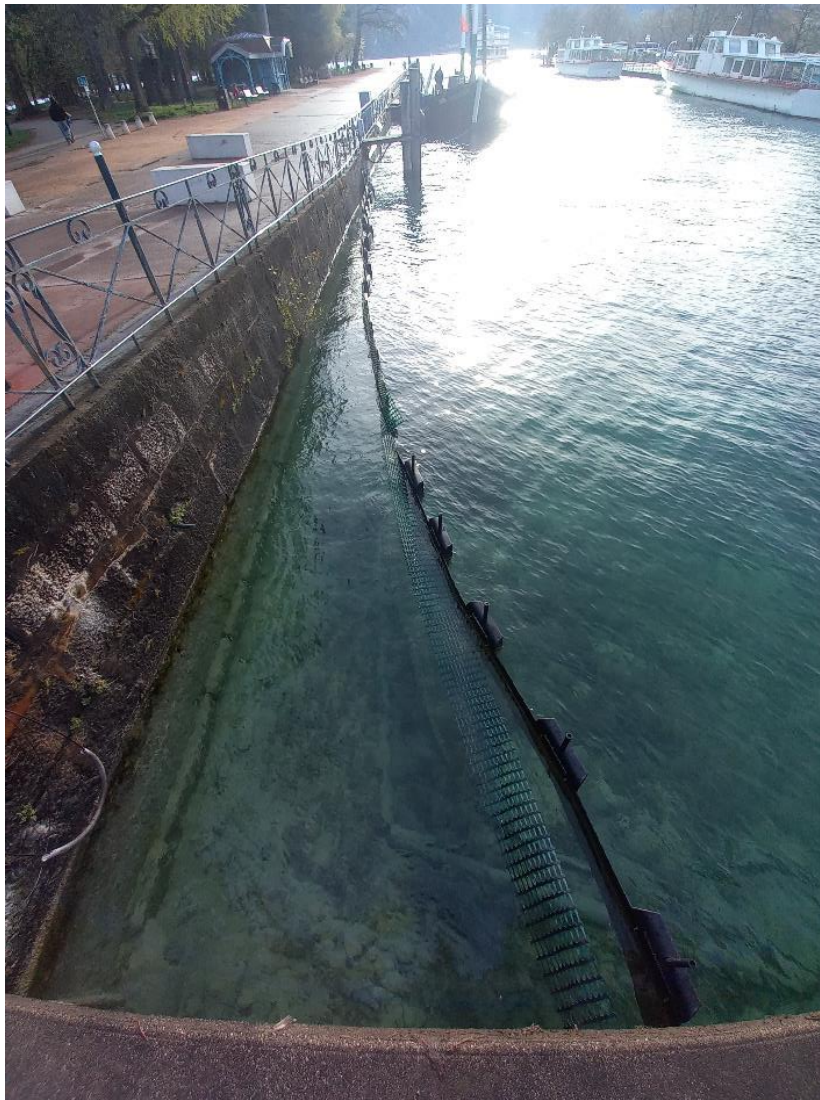
4 – Vue depuis les Jardins de l’Europe vers le Quai Napoléon du Canal du Thiou (vue vers le Sud)



5 – Vue de l'extrémité du Quai Napoléon du Canal du Thiou (vue vers l'Ouest/Sud-Ouest)



6 – Vue de l'extrémité du Quai Napoléon du Canal du Thiou au niveau du point de rejet envisagé (vue vers l'Ouest)



7 – Vue du Quai Napoléon du Canal du Thiou depuis le Pont de la Halle (vue vers l'Est)



8 – Vue du Quai Napoléon du Canal du Thiou depuis le Quai de la Tournette (vue vers le Nord/Nord-Est)



9 – Vue du Canal du Thiou et du seuil en amont du Pont Perrière (vue vers l'Est, Pont de la Halle en arrière-plan)

Direction de la communication et des affaires publiques

communication.egis@egis.fr

www.egis-group.com

