



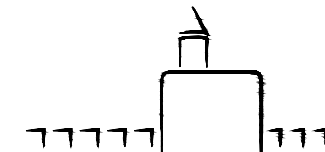
Département du Tarn et Garonne  
Commune de  
**SAINT-ETIENNE-DE-TULMONT (82)**  
Lieudit " Brugues-Nord "

## RÉALISATION D'UN PARC LOGISTIQUE

DEMANDEUR

**SAS Olivier DUBOIS**  
12 Rue Paule RAYMONDIS  
  
31200 TOULOUSE

ARCHITECTE



SELARL D'ARCHITECTURE  
MEGIAS - VERNHES  
116 rue des marchands, 30220 AIGUES-MORTES  
Tél. : 04 66 69 67 67 - Fax : 04 66 69 61 07  
contact@megiasarchi.fr - www.megiasarchi.fr

BET VRD - HYDRAULIQUE



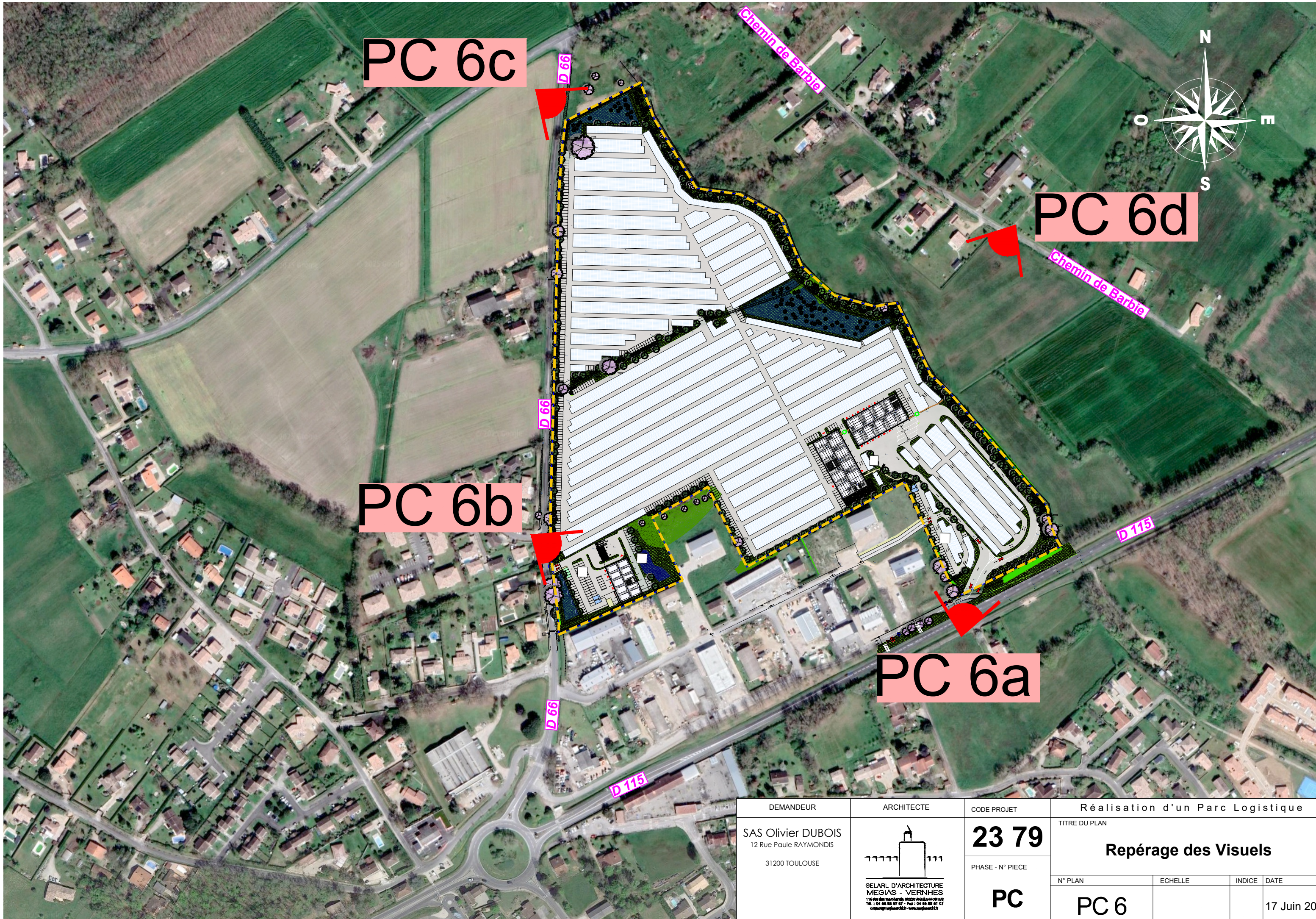
Études - Ingénierie - Maîtrise d'oeuvre

109 route de Lespinet  
Bât B 31130 TOULOUSE  
Tél: 04 34 25 69 48  
E\_Mail: seiri31@seiri.fr

## DEMANDE DE PERMIS DE CONSTRUIRE

IND.	MODIFICATIONS	DATE

SITUATION  ADRESSE Brugues Nord  Parcelles : section AE 13, 14, 73, 123, 143 et 145  Superficie indicative : 128 290 m <sup>2</sup>	CODE PROJET  <b>23 79</b>	INTITULE PLAN  <b>Insertion du Projet dans son Environnement</b>			
	PHASE  <b>PC</b>	N° PLAN  <b>PC 6</b>	EHELLE	INDICE	DATE  <b>17/06/25</b>



PC 6c

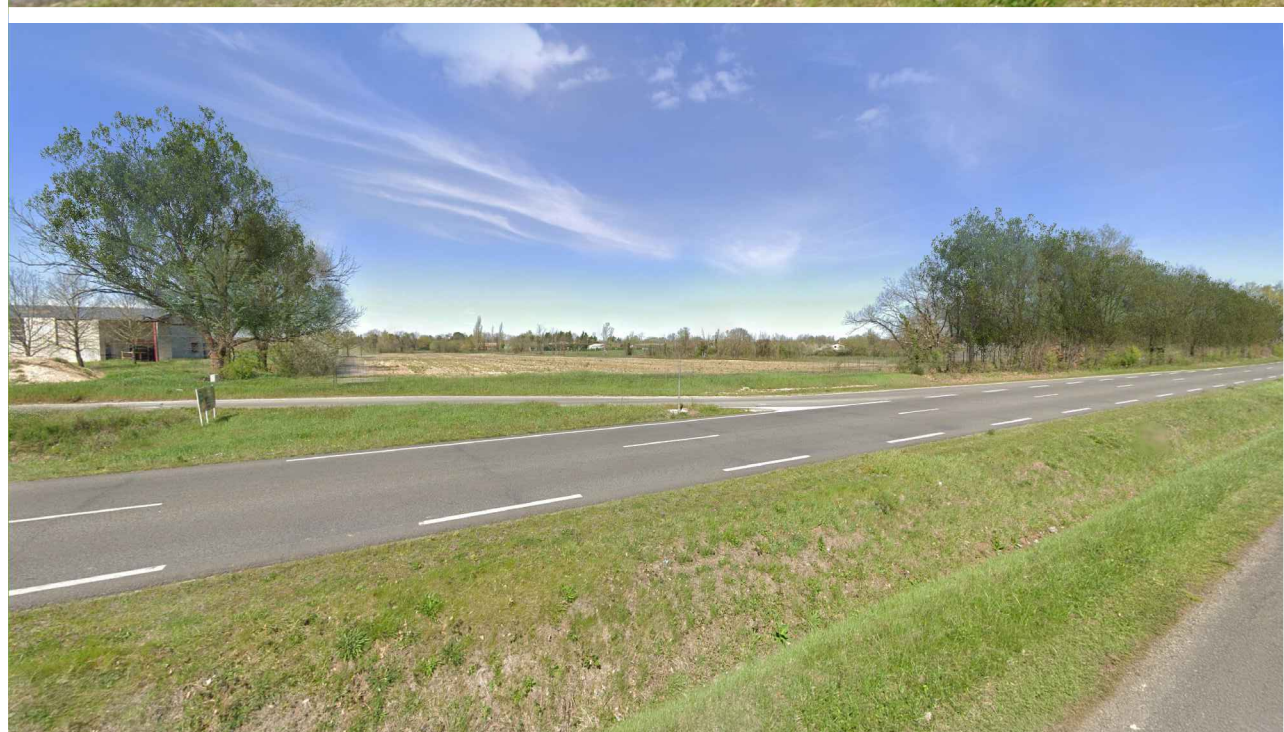
PC 6d

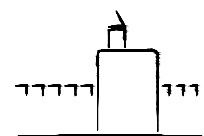
PC 6b

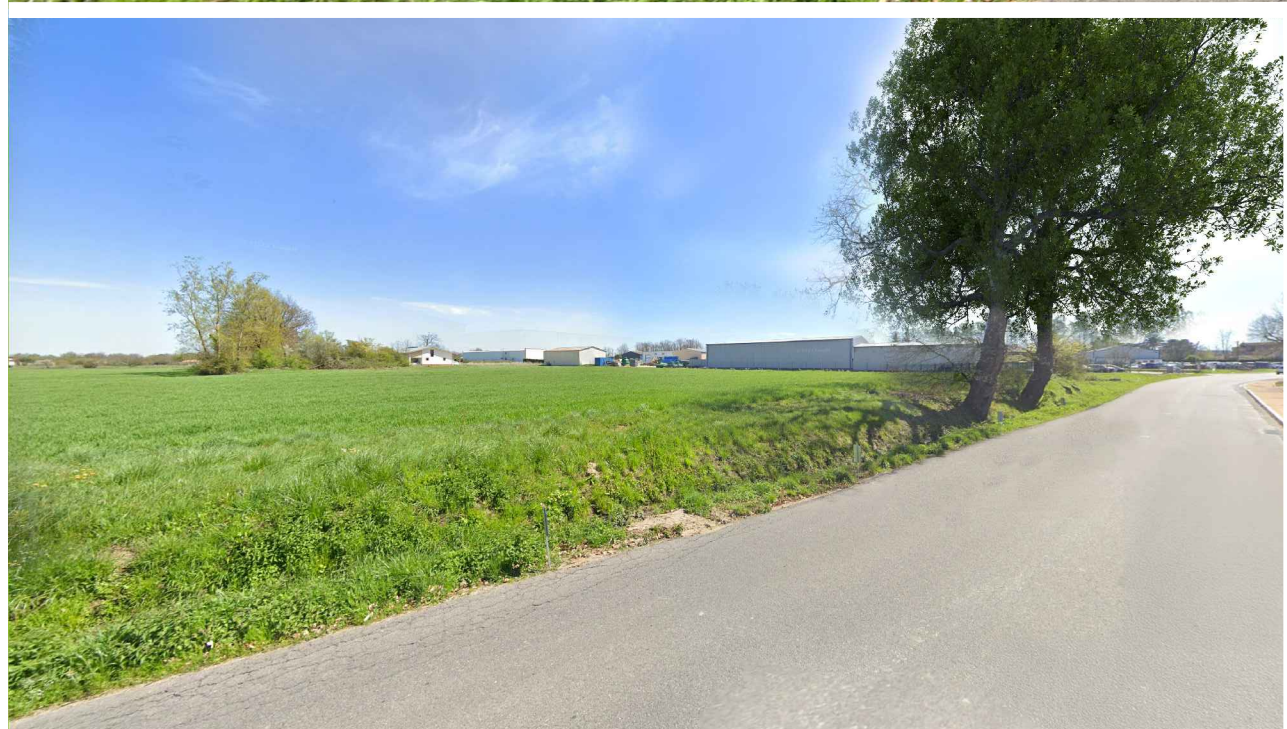
PC 6a

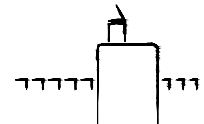
DEMANDEUR	ARCHITECTE	CODE PROJET	Réalisation d'un Parc Logistique			
SAS Olivier DUBOIS 12 Rue Paule RAYMONDIS 31200 TOULOUSE	 SELARL D'ARCHITECTURE MEGIAS - VERNHES 116 rue des Marchands, 31020 AUBAZAC Tél. : 04 66 88 67 67 - Fax : 04 66 88 67 67 www.megias-vernhes.fr	<b>23 79</b>	TITRE DU PLAN			
		PHASE - N° PIECE	<b>Repérage des Visuels</b>			
		<b>PC</b>	N° PLAN	ECHELLE	INDICE	DATE
			<b>PC 6</b>			17 Juin 2025

Toute reproduction, diffusion, même partielle, de ce document est strictement interdite sans l'autorisation préalable de l'architecte (Art L.111 / L.112 du code de la propriété intellectuelle).



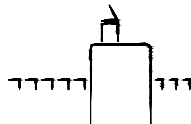
DEMANDEUR	ARCHITECTE	CODE PROJET	Réalisation d'un Parc Logistique			
SAS Olivier DUBOIS 12 Rue Paule RAYMONDIS 31200 TOULOUSE	 <small>SELARL D'ARCHITECTURE MEGIAS - VERNHES 116 rue des Marchands, 31020 AURELHAC Tél. : 04 66 88 67 67 - Fax : 04 66 88 67 67 www.megias-vernhes.fr</small>	<b>23 79</b>	TITRE DU PLAN <b>Insertion Paysagère Depuis la RD 115</b>			
		PHASE - N° PIECE	N° PLAN	ECHELLE	INDICE	DATE
		<b>PC</b>	<b>PC 6a</b>			17 Juin 2025
Toute reproduction, diffusion, même partielle, de ce document est strictement interdite sans l'autorisation préalable de l'architecte (Art L.111 / L.112 du code de la propriété intellectuelle.).						



DEMANDEUR	ARCHITECTE	CODE PROJET	Réalisation d'un Parc Logistique			
SAS Olivier DUBOIS 12 Rue Paule RAYMONDIS 31200 TOULOUSE	 <b>SELARL D'ARCHITECTURE MEGIAS - VERNHES</b> <small>116 rue des Marchands, 31200 AULAZ-VALENTIGNY Tél. : 04 66 88 67 67 - Fax : 04 66 88 67 67 www.megias-vernhes.fr</small>	<b>23 79</b>	TITRE DU PLAN			
		PHASE - N° PIECE	<b>Insertion Paysagère Depuis le RD 66 (Sud)</b>			
		<b>PC</b>	N° PLAN	ECHELLE	INDICE	DATE
			<b>PC 6b</b>			17 Juin 2025

Toute reproduction, diffusion, même partielle, de ce document est strictement interdite sans l'autorisation préalable de l'architecte (Art L.111 / L.112 du code de la propriété intellectuelle.)



DEMANDEUR	ARCHITECTE	CODE PROJET	Réalisation d'un Parc Logistique			
SAS Olivier DUBOIS 12 Rue Paule RAYMONDIS  31200 TOULOUSE	 SELARL D'ARCHITECTURE MEGIAS - VERNHES 116 rue des Marchands, 31020 AURELHAC Tél. : 04 66 88 67 67 - Fax : 04 66 88 67 67 contact@megias-vernhes.fr - www.megias-vernhes.fr	<b>23 79</b>	TITRE DU PLAN			
		PHASE - N° PIECE	<b>Insertion Paysagère Depuis le RD 66 (Nord)</b>			
		<b>PC</b>	N° PLAN	ECHELLE	INDICE	DATE
			<b>PC 6c</b>			17 Juin 2025

Toute reproduction, diffusion, même partielle, de ce document est strictement interdite sans l'autorisation préalable de l'architecte (Art L.111 / L.112 du code de la propriété intellectuelle.)