

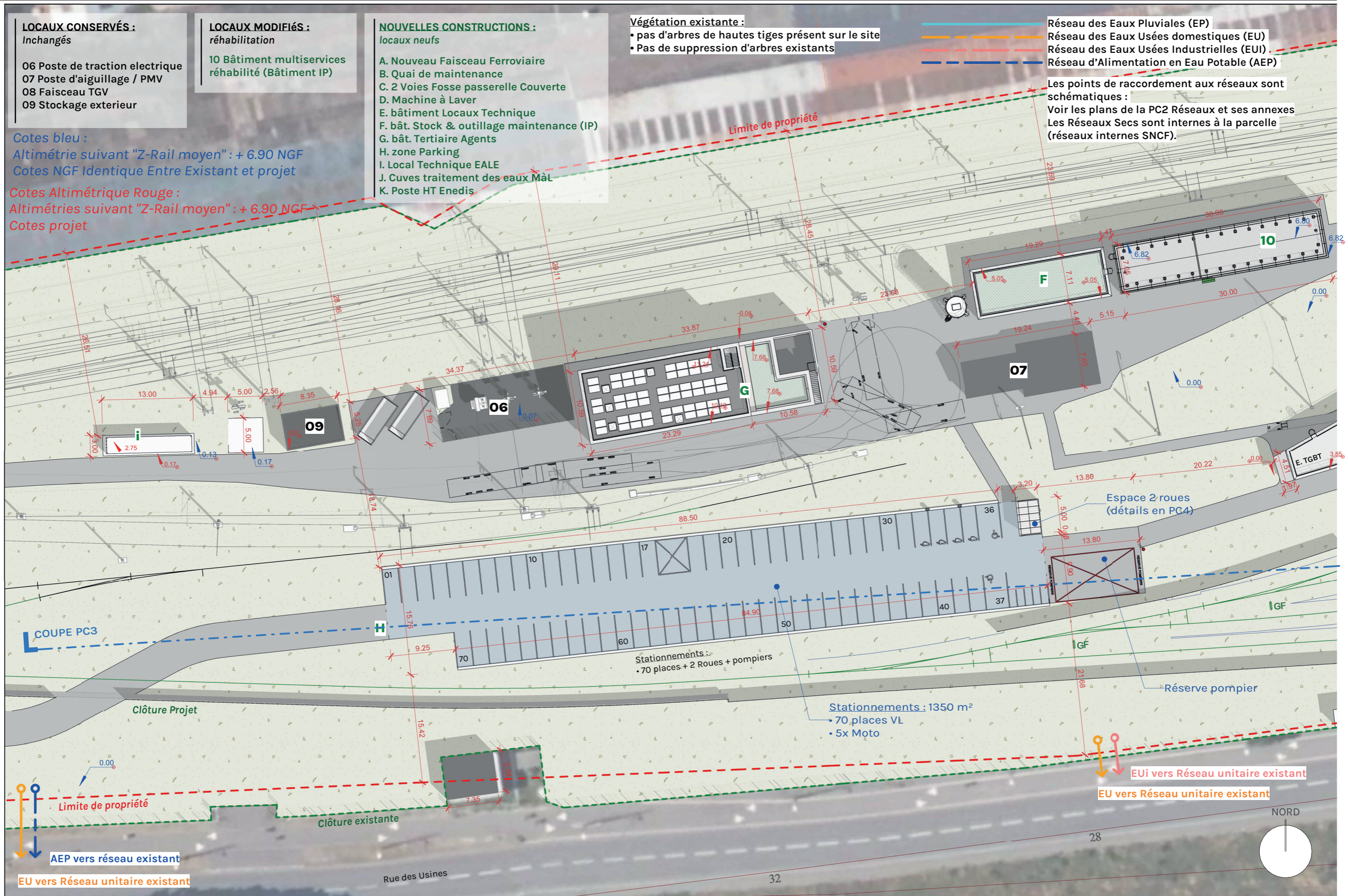


11

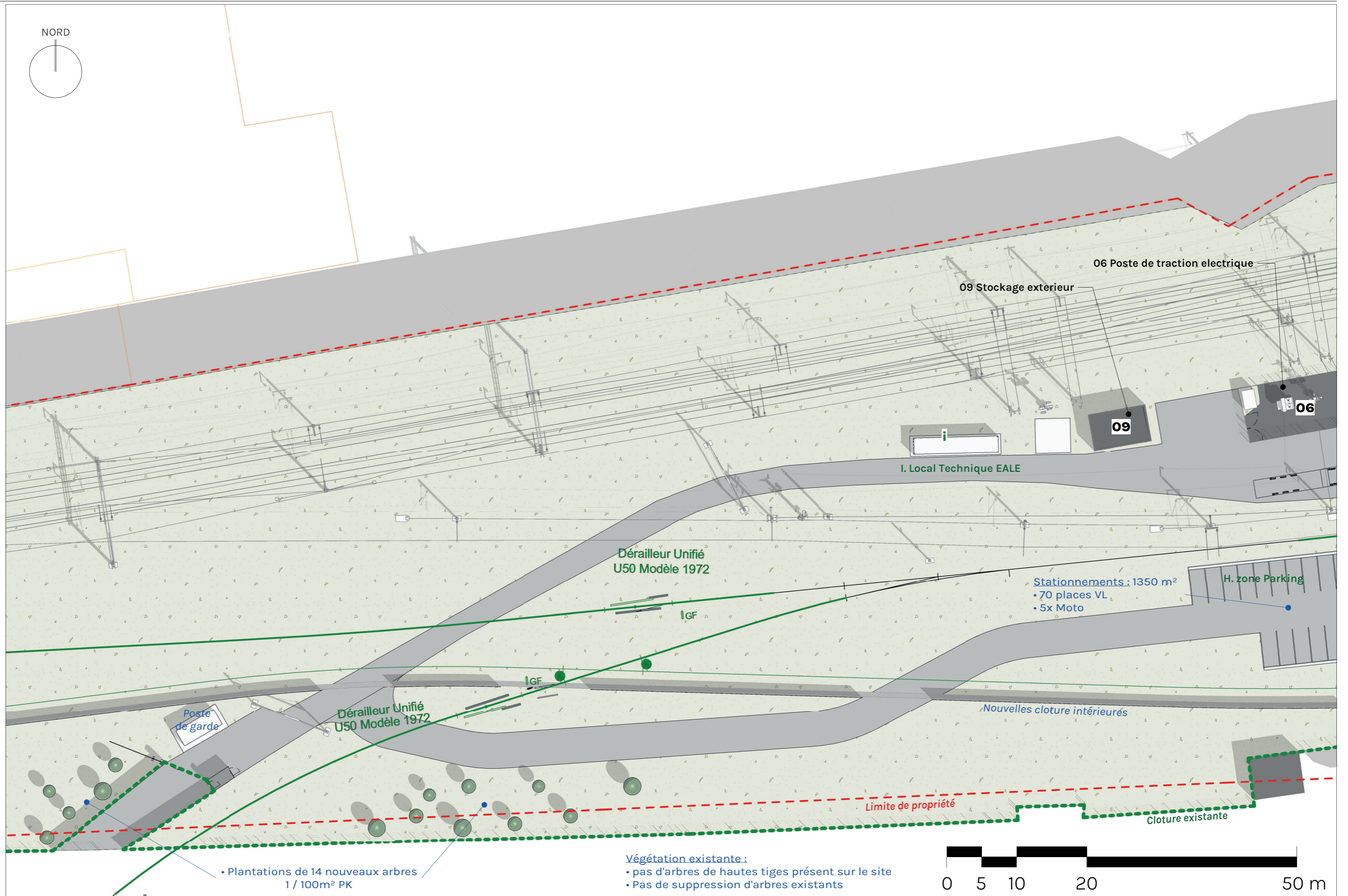
LOCAUX CONSERVÉS :
Inchangés
06 Poste de traction électrique
07 Poste d'aiguillage / PMV
08 Faisceau TGV
09 Stockage extérieur

LOCAUX MODIFIÉS :
réhabilitation
10 Bâtiment multiservices réhabilité (Bâtiment IP)

NOUVELLES CONSTRUCTIONS :
locaux neufs
A. Nouveau Faisceau Ferroviaire
B. Quai de maintenance
C. 2 Voies Fosse passerelle Couverte
D. Machine à Laver
E. bâtiment Locaux Technique
F. bât. Stock & outillage maintenance (IP)
G. bât. Tertiaire Agents
H. zone Parking
I. Local Technique EALE
J. Cuves traitement des eaux M&L
K. Poste HT Enedis



12



PLAN MASSE PROJET - Zone entrée sud-ouest