

# PC 02

## Un plan masse des constructions

[Art. R. 431-9b du code de l'urbanisme]

### MAÎTRE D'OUVRAGE (LE DÉCLARANT)

**SNCF VOYAGEURS - TGV Intercités**  
Direction des Opérations Industrielles  
1-3 rue Camille Moke CS20012  
93212 La Plaine Saint-Denis Cedex

### PILOTAGE DU PROJET (AMO)

**SNCF Réseau - Direction Générale Industrielle & Ingénierie**  
Agence Projets Bretagne Pays de Loire  
33 rue Pré Gauchet - BP 34112  
44041 NANTES cedex 01

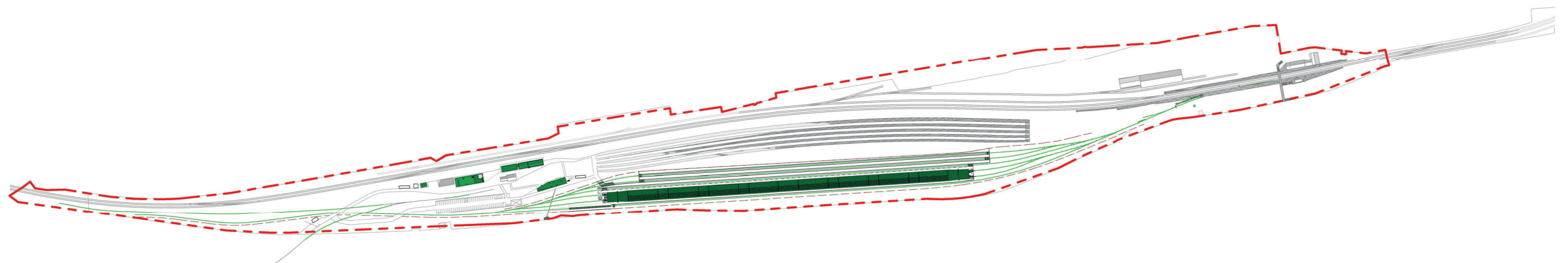
### MAÎTRE D'ŒUVRE

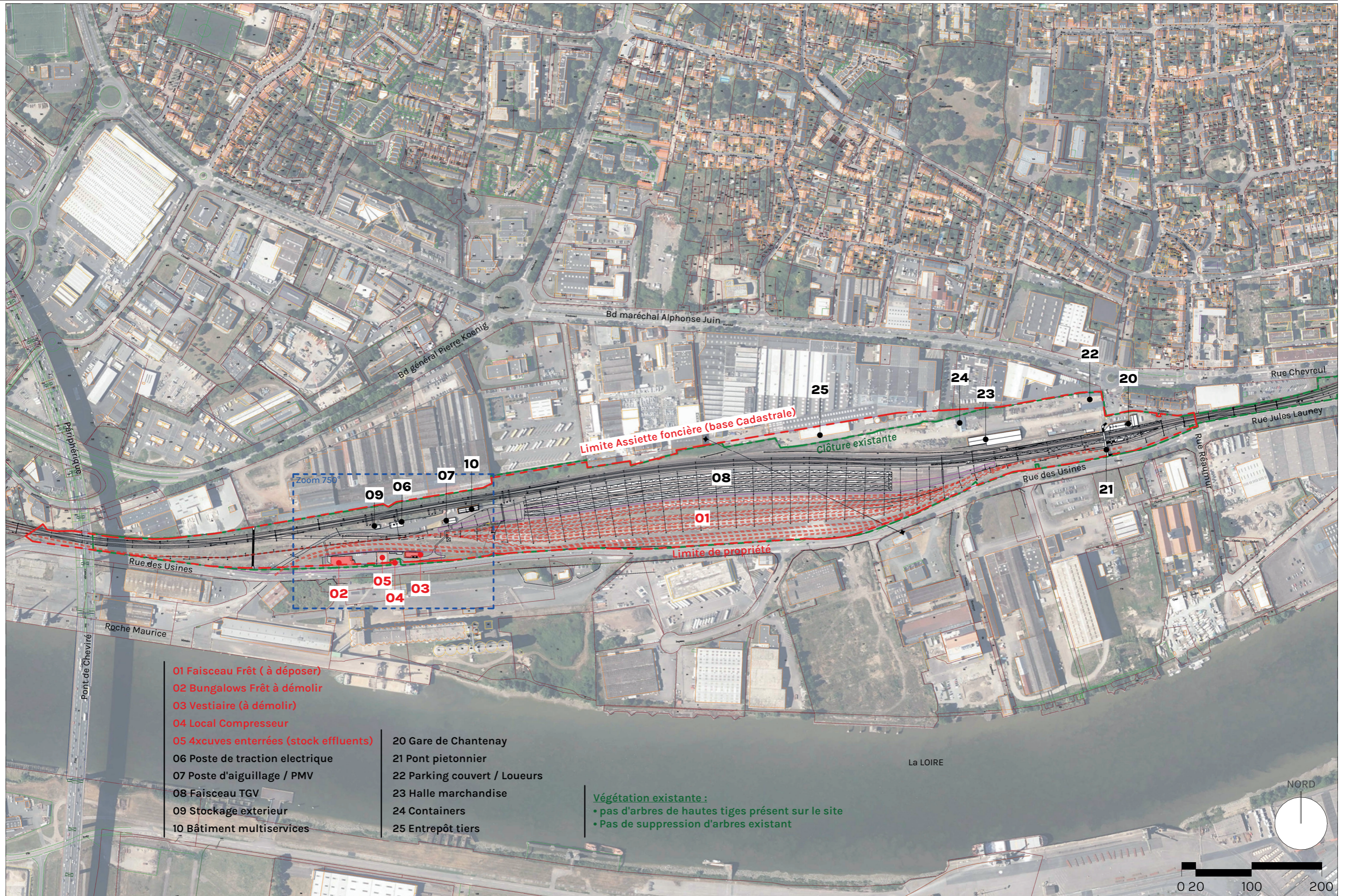
#### Architecte

**JFS Architectes**  
174/178 quai de Jemmapes  
75010 Paris

#### Bureaux d'études

FERROVIAIRE	SETEC FERROVIAIRE
ECONOMIE - OPC	SETEC FERROVIAIRE
SECURITE	SETEC FERROVIAIRE
STRUCTURE	SETEC SERIGE
FLUIDES	SETEC SERIGE
VRD / GENIE CIVIL	SETEC INTERNATIONAL
ECOCONCEPTION	SETEC INTERNATIONAL
GEOTECHNIQUE	SETEC TERRASOL





- 01 Faisceau Frêt ( à déposer)
- 02 Bungalows Frêt à démolir
- 03 Vestiaire (à démolir)
- 04 Local Compresseur
- 05 4xcuves enterrées (stock effluents)
- 06 Poste de traction électrique
- 07 Poste d'aiguillage / PMV
- 08 Faisceau TGV
- 09 Stockage extérieur
- 10 Bâtiment multiservices
- 20 Gare de Chantenay
- 21 Pont piétonnier
- 22 Parking couvert / Loueurs
- 23 Halle marchandise
- 24 Containers
- 25 Entrepôt tiers

**Végétation existante :**

- pas d'arbres de hautes tiges présent sur le site
- Pas de suppression d'arbres existant



9

Repérage des prises de vues - Assiette Foncière - ECH. 1 / 5 000<sup>ème</sup>

