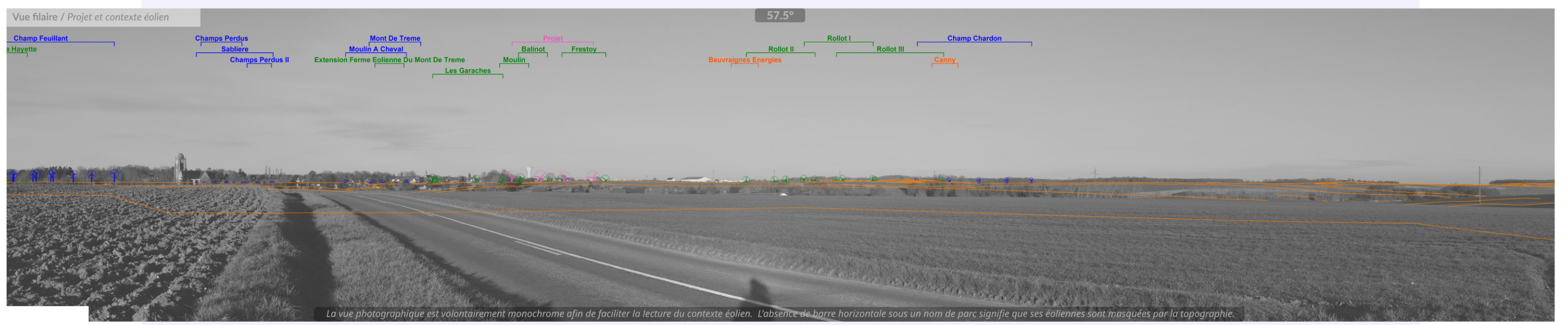


← Cadrage à 100° présenté sur la double page suivante →



E1 7.2 km E2 7 km E3 7.3 km E4 7.1 km

La D47 au sud de Maignelay-Montigny

Simulation photo-réaliste

Pour restituer le réalisme du photomontage 100°, il est vivement conseillé de l'observer



E1
7.2 km

E2
7 km

E3
7.3 km

E4
7.1 km

courbé sur un arc de cercle de 100° à une distance de 46 cm (format 2xA3)



Maignelay-Montigny

Point de vue

Coordonnées L93 | altitude : **665312, 6938913 | 122.44m**
 Hauteur : **1.7m**
 Azimut | Champ visuel : **59.6° | 120°**
 Date et heure locale : **09/02/2023 17:07**
 Soleil : éclairage | azimut | élévation : **Arrière | 238.85° | 6.34°**

APN 24x36, focale 50mm (38.5°) Resolution de 156 px./degré et projection plane

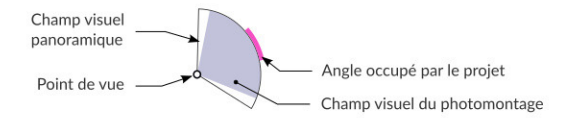
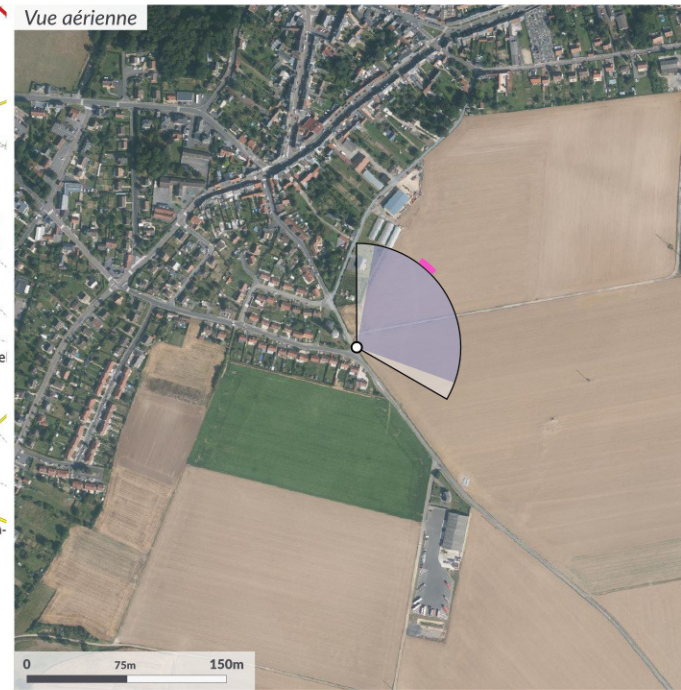
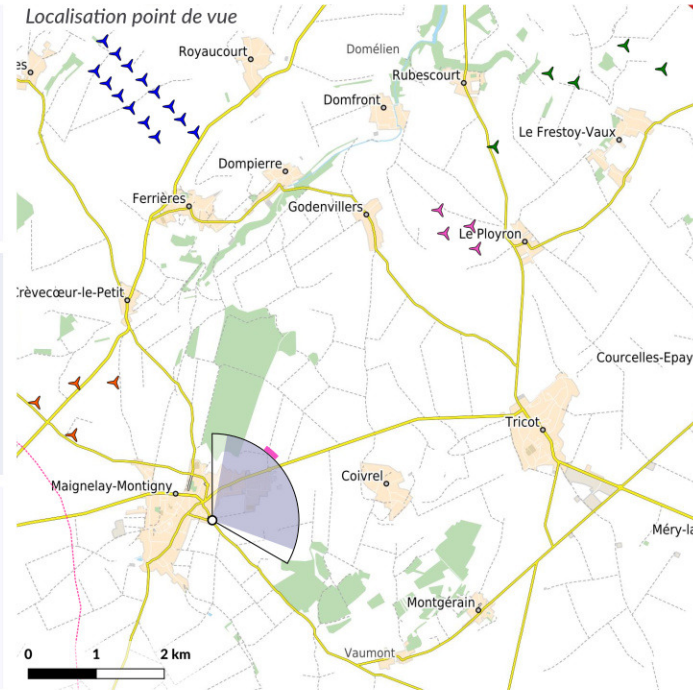
Projet

Nombre d'éoliennes : **4**
 Dimensions mat | rotor | totale : **99,5m | 131m | 165m**
 Orientation rotor : **239.6°**
 Eolienne la plus proche : **E02 à 5.4 km, azimut 38.7°**
 Eolienne la plus éloignée : **E01 à 5.7 km, azimut 35.8°**

Visibilité théorique du projet*

Cumul hauteur (%) : **5.7%**

*Calculée sans obstacles bâtis et boisés au pas de 25m sur 360°



Aires d'étude :
 Immédiate/éloignée : - - - - / - - - -

Projet : 4 éoliennes (pink arrow)
 Parcs construits : 68 parcs : 402 éol. (blue arrow)
 Parcs autorisés : 27 parcs : 125 éol. (green arrow)
 Parcs en instruction : 7 parcs : 37 éol. (orange arrow)



Commentaires paysagers

Contexte et effets du projet

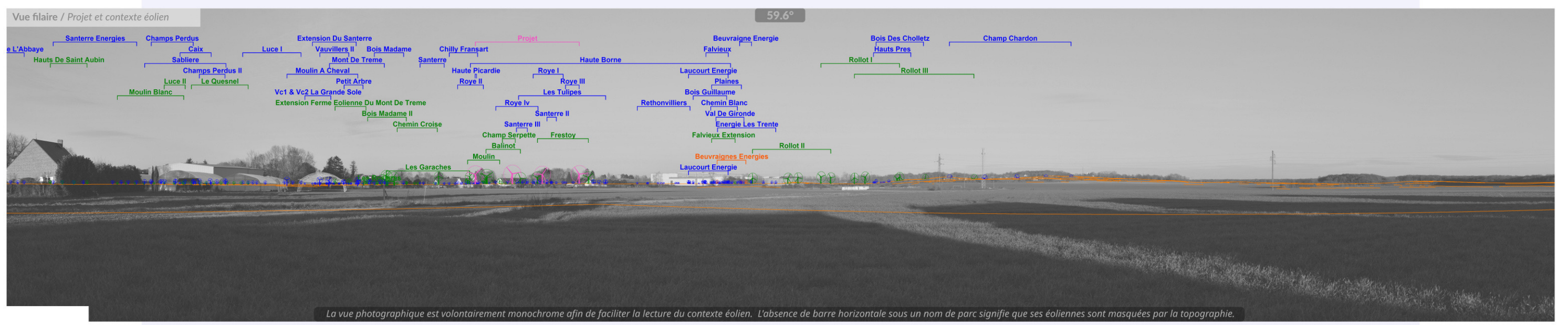
En marge est de Maignelay-Montigny, les vues sont majoritairement ouvertes sur le plateau cultivé. Le village de Coivrel, niché sur le flanc de sa butte boisée, marque le secteur. Les éoliennes du projet du Ployron apparaissent à l'horizon avec une hauteur apparente équivalente à celle des motifs paysagers existants, qui les masquent partiellement.

Effets cumulés

Le motif éolien est très discret puisque seuls des bouts de pales des projets des Garaches et de Rollot II sont visibles. Le projet du Ployron renforce très faiblement cette présence dans le paysage.

Enjeux		Effet		Impact (enjeu * effet)
Bourg, Axe routier	Modéré (2)	Vue partielle, prégnance faible Absence de concurrence visuelle	Négligeable (-0,25)	Très faible (-0,5)

← Cadrage à 100° présenté sur la double page suivante →



E1 5.7 km
E2 5.4 km
E3 5.8 km
E4 5.6 km

Maignelay-Montigny

Simulation photo-réaliste

Pour restituer le réalisme du photomontage 100°, il est vivement conseillé de l'observer



E1
5.7 km

E2
5.4 km

E3
5.8 km

E4
5.6 km

courbé sur un arc de cercle de 100° à une distance de 46 cm (format 2xA3)



Mortemer

Point de vue

Coordonnées L93 | altitude : **676141, 6941540 | 90.63m**
 Hauteur : **1.7m**
 Azimut | Champ visuel : **291.2° | 120°**
 Date et heure locale : **07/02/2023 10:36**
 Soleil : éclairage | azimut | élévation : **Arrière | 143.04° | 17.73°**

APN 24x36, focale 50mm (38.5°) Resolution de 156 px./degré et projection plane

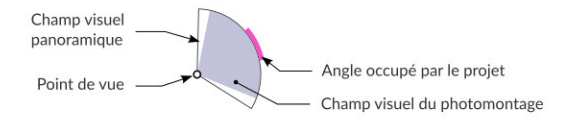
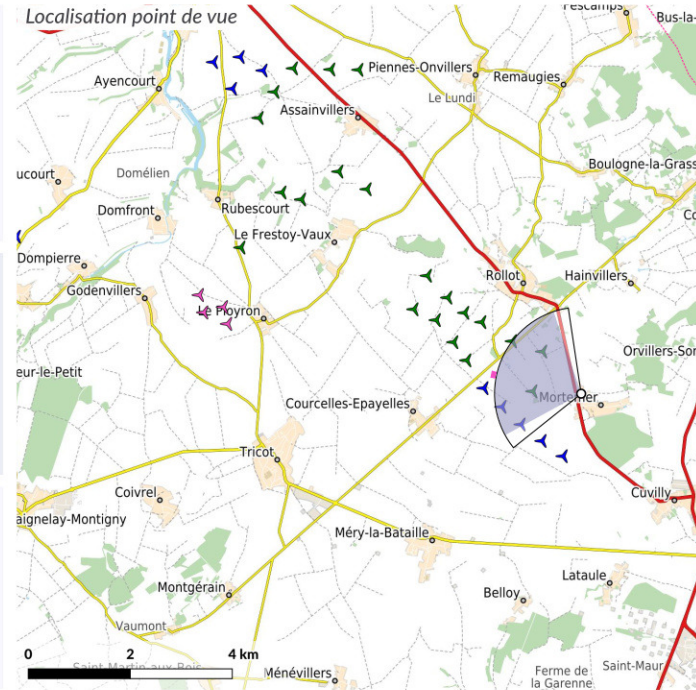
Projet

Nombre d'éoliennes : **4**
 Dimensions mat | rotor | totale : **99,5m | 131m | 165m**
 Orientation rotor : **111.2°**
 Eolienne la plus proche : **E04 à 7 km, azimut 279.8°**
 Eolienne la plus éloignée : **E01 à 7.7 km, azimut 284.3°**

Visibilité théorique du projet*

Cumul hauteur (%) : **5%**

*Calculée sans obstacles bâtis et boisés au pas de 25m sur 360°



Aires d'étude :
 Immédiate/éloignée : - - - - / - - - -

Projet : 4 éoliennes (pink icon)
 Parcs construits : 68 parcs : 402 éol. (blue icon)
 Parcs autorisés : 27 parcs : 125 éol. (green icon)
 Parcs en instruction : 7 parcs : 37 éol. (orange icon)



Commentaires paysagers

Contexte et effets du projet

Depuis le bourg de Mortemer, les vues sont ouvertes sur le plateau cultivé. Le projet du Ployron apparait sur l'horizon en arrière-plan. La hauteur apparente du projet correspond à celle des boisements et des serres présentes dans le panorama.

Effets cumulés

Les éoliennes en exploitation du Champ Chardon et le parc accordé de Rollot III sont les plus proches et captent l'attention de l'observateur. Le projet du Ployron est discret en arrière-plan, il s'inscrit dans un angle de vue déjà occupé par le motif éolien.

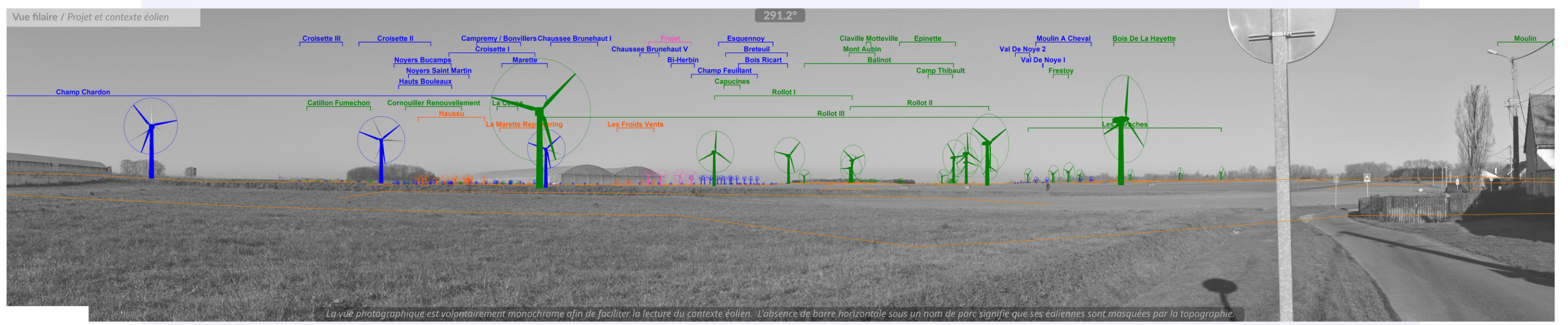
Enjeux		Effet		Impact (enjeu * effet)
Bourg	Modéré (2)	Prégnance faible et en arrière-plan de parcs accordés	Très faible (-0,5)	Faible (-1)

← Cadrage à 100° présenté sur la double page suivante →



Etat initial / Parcs construits et autorisés

Champ visuel : 120°x 24°



Vue filaire / Projet et contexte éolien

291.2°

La vue photographique est volontairement monochrome afin de faciliter la lecture du contexte éolien. L'absence de barre horizontale sous un nom de parc signifie que ses éoliennes sont masquées par la topographie.



Photomontage / Projet et contexte éolien

E4 7.1 km
E2 7.6 km
E3 7.2 km
E1 7.7 km

Mortemer

Simulation photo-réaliste

Pour restituer le réalisme du photomontage 100°, il est vivement conseillé de l'observer



E4 7.1 km
E2 7.6 km
E3 7.2 km
E1 7.7 km

courbé sur un arc de cercle de 100° à une distance de 46 cm (format 2xA3)



Piennes par le nord sur la D135

Point de vue

Coordonnées L93 | altitude : **674031, 6948405 | 100.65m**
 Hauteur : **1.7m**
 Azimut | Champ visuel : **232.7° | 120°**
 Date et heure locale : **08/02/2023 12:02**
 Soleil : éclairage | azimut | élévation : **Latéral | 164.24° | 24.21°**

APN 24x36, focale 50mm (38.5°) Resolution de 156 px./degré et projection plane

Projet

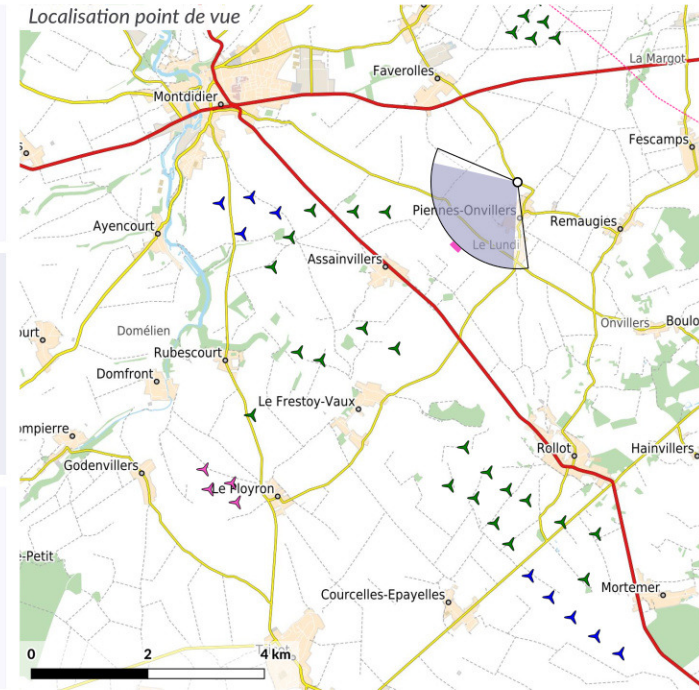
Nombre d'éoliennes : **4**
 Dimensions mat | rotor | totale : **99,5m | 131m | 165m**
 Orientation rotor : **52.7°**
 Eolienne la plus proche : **E03 à 7.2 km, azimut 222.3°**
 Eolienne la plus éloignée : **E02 à 7.5 km, azimut 224.9°**

Visibilité théorique du projet*

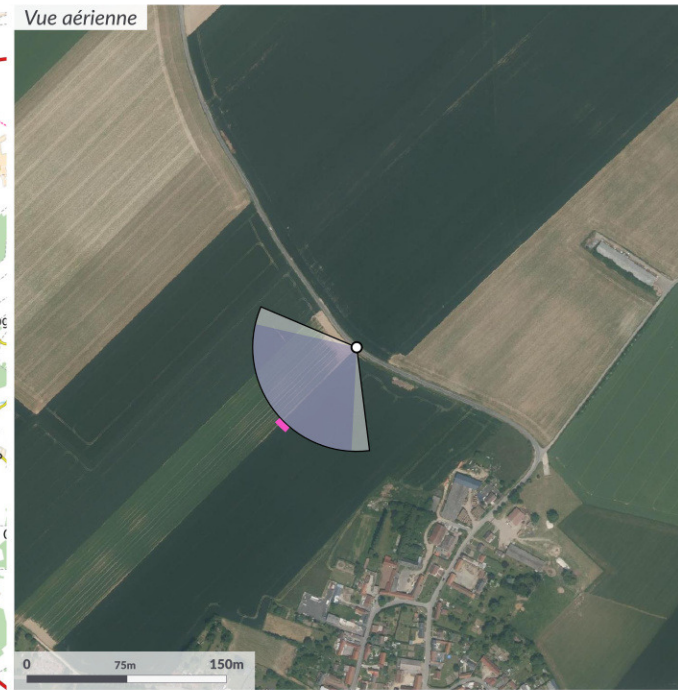
Cumul hauteur (%) : **5.2%**

*Calculée sans obstacles bâtis et boisés au pas de 25m sur 360°

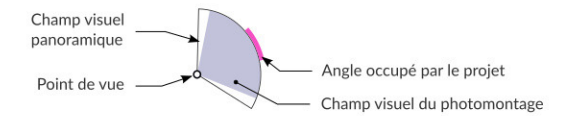
Localisation point de vue



Vue aérienne



Trépied photographique



Aires d'étude :

Immédiate/éloignée : - - - - / - - - -

Projet : 4 éoliennes (pink arrow)
 Parcs construits : 68 parcs : 402 éol. (blue arrow)
 Parcs autorisés : 27 parcs : 125 éol. (green arrow)
 Parcs en instruction : 7 parcs : 37 éol. (orange arrow)



Commentaires paysagers

Contexte et effets du projet

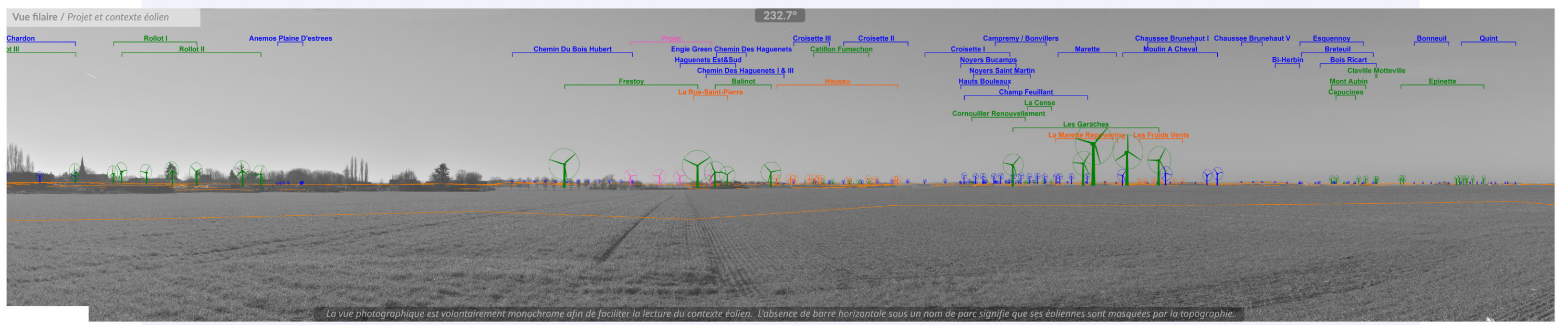
Autour du bourg de Piennes, le paysage offre une large ouverture visuelle sur les grandes cultures mais le secteur est également marqué par la végétation d'accompagnement des bourgs et par l'alignement qui mène au cimetière. Les clochers des églises de Piennes (Monument historique) et d'Assainvillers (non protégée) ponctuent le plateau. Le projet du Ployron apparaît sur l'horizon en une ligne régulière et très lisible. Il entre en covisibilité indirecte avec l'église protégée.

Effets cumulés

Le projet s'inscrit sur une portion d'horizon occupée par d'autres parcs éoliens, et notamment dans le même angle de vue que les parcs accordés de Balinot et du Fresnoy. Le projet éolien participe à un renforcement du motif entre les éoliennes de ces projets mais ne modifie pas sensiblement la perception du paysage traversé.

Enjeux		Effet		Impact (enjeu * effet)
Paysage de plateau ouvert, Bourg, Axe routier, patrimoine	Modéré (2)	Vue franche et lisible, cumulée et dans un même angle de vue que des parcs accordés Covisibilité indirecte avec un monument historique	Très faible (-0,5)	Faible (-1)

← Cadrage à 100° présenté sur la double page suivante →



E4 7.3 km
E3 7.1 km
E2 7.5 km
E1 7.3 km

Piennes par le nord sur la D135

Simulation photo-réaliste

Pour restituer le réalisme du photomontage 100°, il est vivement conseillé de l'observer



E4
7.3 km

E3
7.1 km

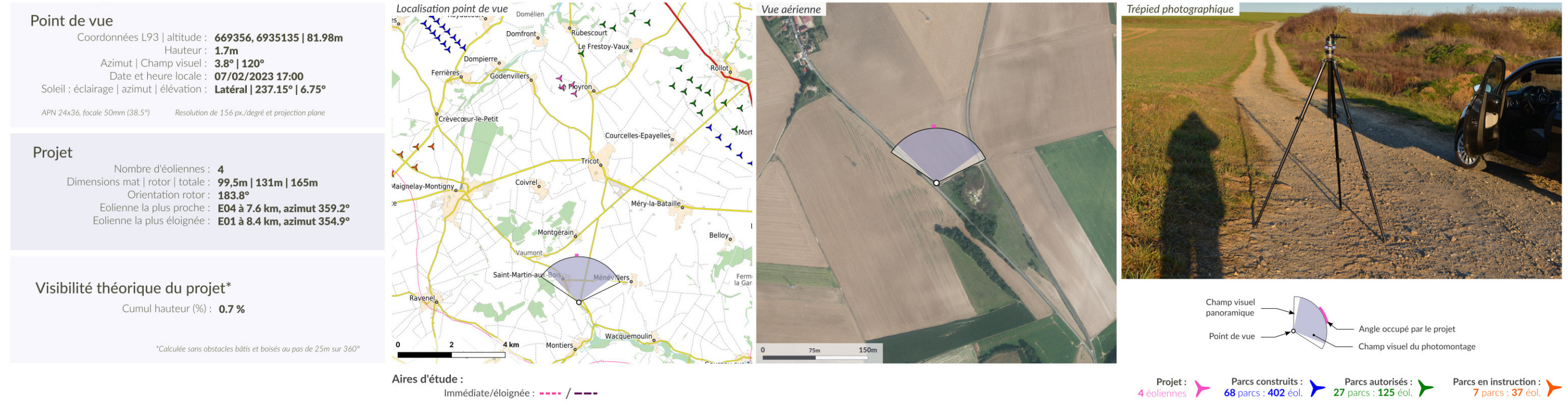
E2
7.5 km

E1
7.3 km

courbé sur un arc de cercle de 100° à une distance de 46 cm (format 2xA3)



L'abbaye de Saint-Martin-aux-Bois depuis le sud-est (D152)



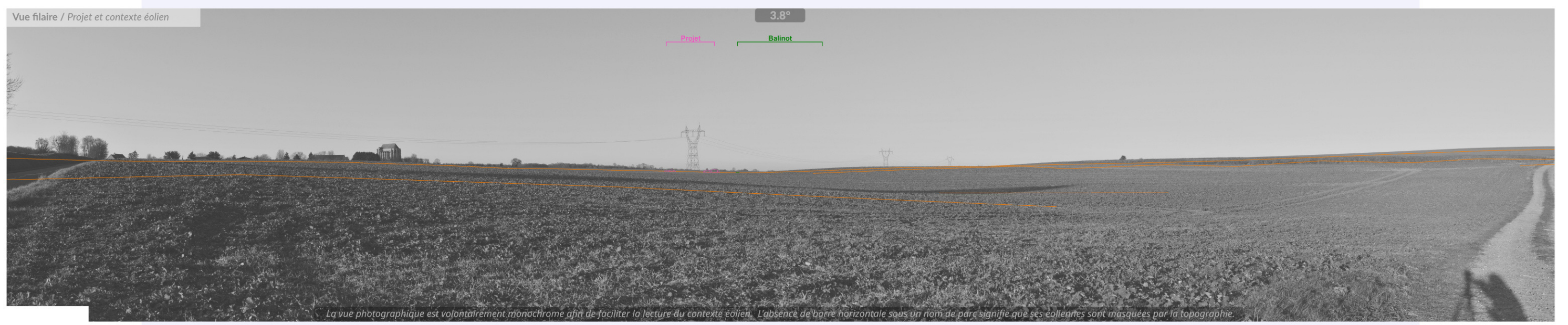
Commentaires paysagers

Contexte et effets du projet
 L'abbaye de Saint-Martin-aux-Bois est un éléments de patrimoine classée aux Monuments Historiques faisant partie intégrante du Site Patrimonial Remarquable (SPR) de Saint-Martin-aux-Bois. De grands murs de pierre cernent les abords de l'abbaye et les chemins d'accès ce qui bloque les vues sortantes.
 Depuis la D152 au sud-est de Saint-Martin-aux-Bois, l'église abbatiale est un point d'appel majeur du paysage. Le projet éolien du Ployron est dissimulé par la courbure du relief. La végétation masque le seul fragment de pale qui peut théoriquement être visible. Le projet préserve le cadre paysager de l'abbaye et son itinéraire d'approche.

Effets cumulés
 Sans objet

Enjeux		Effet		Impact (enjeu * effet)
Patrimoine, Axe routier, Paysage de plateau ouvert	Fort (3)	Pas de modification du paysage traversé Pas de phénomène de covisibilité	Nul (0)	Nul (0)

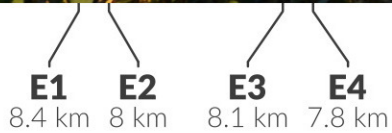
← Cadrage à 100° présenté sur la double page suivante →



L'abbaye de Saint-Martin-aux-Bois depuis le sud-est (D152)

Simulation photo-réaliste

Pour restituer le réalisme du photomontage 100°, il est vivement conseillé de l'observer



courbé sur un arc de cercle de 100° à une distance de 46 cm (format 2xA3)



Ménévillers

Point de vue

Coordonnées L93 | altitude : **671448, 6936240 | 101.93m**
 Hauteur : **1.7m**
 Azimut | Champ visuel : **-11.2° | 120°**
 Date et heure locale : **08/02/2023 16:40**
 Soleil : éclairage | azimut | élévation : **Latéral | 233.3° | 9.64°**

APN 24x36, focale 50mm (38.5°) Resolution de 156 px./degré et projection plane

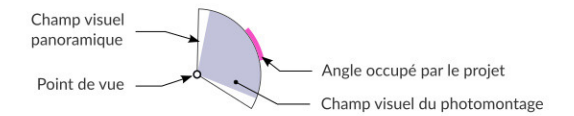
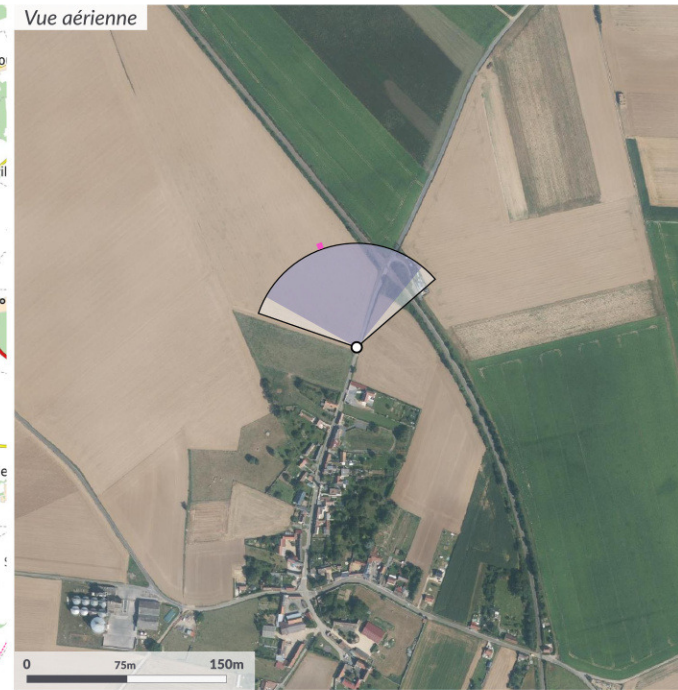
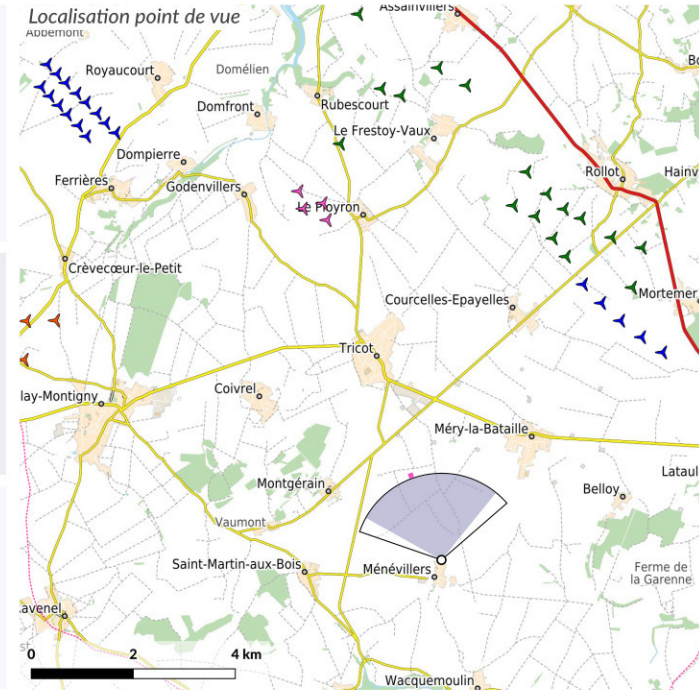
Projet

Nombre d'éoliennes : **4**
 Dimensions mat | rotor | totale : **99,5m | 131m | 165m**
 Orientation rotor : **188.8°**
 Eolienne la plus proche : **E04 à 6.9 km, azimut 341.4°**
 Eolienne la plus éloignée : **E01 à 7.8 km, azimut 338.6°**

Visibilité théorique du projet*

Cumul hauteur (%) : **4%**

*Calculée sans obstacles bâtis et boisés au pas de 25m sur 360°



Aires d'étude :
 Immédiate/éloignée : - - - - / - - - -

Projet : 4 éoliennes (pink icon)
 Parcs construits : 68 parcs : 402 éol. (blue icon)
 Parcs autorisés : 27 parcs : 125 éol. (green icon)
 Parcs en instruction : 7 parcs : 37 éol. (orange icon)



Commentaires paysagers

Contexte et effets du projet

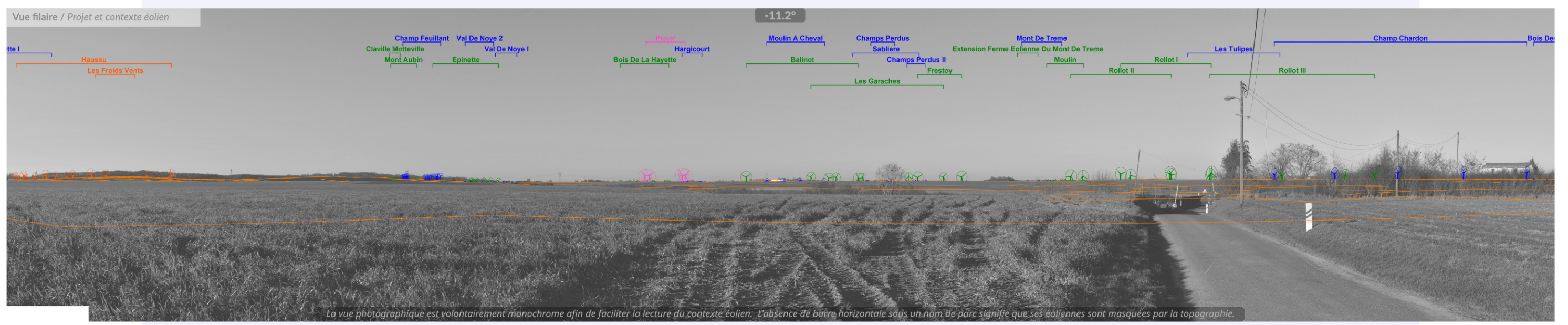
En sortie nord du village de Ménévillers, avant de franchir la voie ferrée, la vue s'ouvre sur le plateau agricole. La butte de Coivrel apparait sur l'horizon avec sa faible hauteur et sa masse boisée. Les autres éléments végétaux sont ponctuels. Le projet éolien du Ployron est perçu avec une bonne lisibilité et une hauteur apparente équivalente à celle de la ligne à haute tension. Les éoliennes n'entrent pas en concurrence avec la butte de Coivrel ni avec des silhouettes de bourgs.

Effets cumulés

Le projet du Ployron s'inscrit dans la continuité de position et d'échelle des parcs accordés de Balinot, des Garaches et du Fresnoy. Il participe à étirer la présence du motif éolien sur l'horizon.

Enjeux		Effet		Impact (enjeu * effet)
Bourg	Modéré (2)	Bonne lisibilité et échelle visuelle adaptée aux motifs paysagers présents Étirement du motif éolien	Faible (-1)	Faible (-2)

← Cadrage à 100° présenté sur la double page suivante →

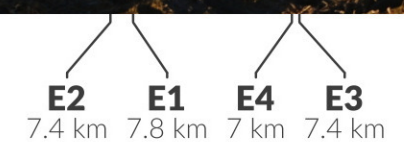


E2 7.4 km, E1 7.8 km, E4 7 km, E3 7.4 km

Ménévillers

Simulation photo-réaliste

Pour restituer le réalisme du photomontage 100°, il est vivement conseillé de l'observer



courbé sur un arc de cercle de 100° à une distance de 46 cm (format 2xA3)



Ferrières

Point de vue

Coordonnées L93 | altitude : **665246, 6943298 | 110.22m**
 Hauteur : **1.7m**
 Azimut | Champ visuel : **82.9° | 120°**
 Date et heure locale : **09/02/2023 15:02**
 Soleil : éclairage | azimut | élévation : **Latéral | 211.22° | 20.67°**

APN 24x36, focale 50mm (38.5°) Resolution de 156 px./degré et projection plane

Projet

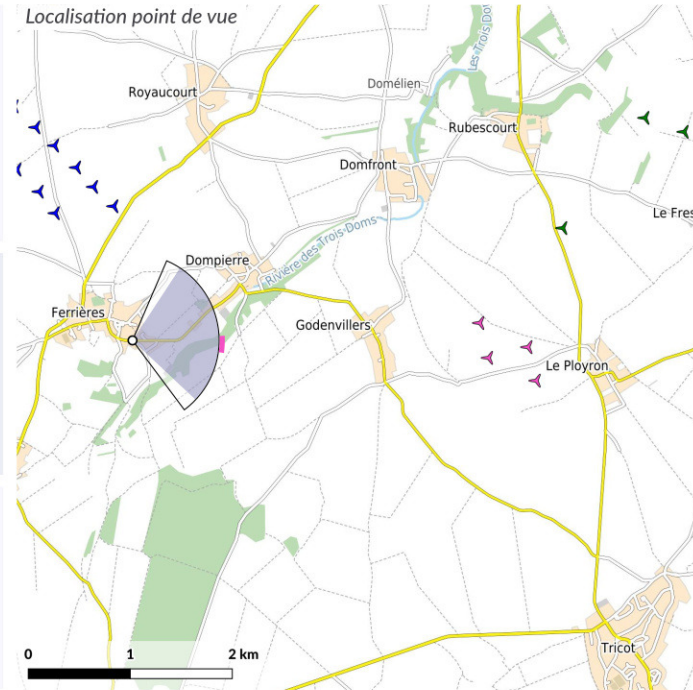
Nombre d'éoliennes : **4**
 Dimensions mat | rotor | totale : **99,5m | 131m | 165m**
 Orientation rotor : **262.9°**
 Eolienne la plus proche : **E01 à 3.4 km, azimut 86.8°**
 Eolienne la plus éloignée : **E04 à 4.1 km, azimut 97.5°**

Visibilité théorique du projet*

Cumul hauteur (%) : **8.7%**

*Calculée sans obstacles bâtis et boisés au pas de 25m sur 360°

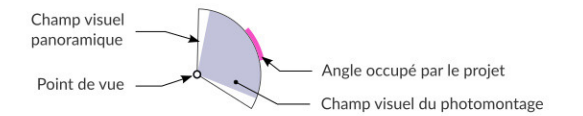
Localisation point de vue



Vue aérienne



Trépied photographique



Aires d'étude :

Immédiate/éloignée : - - - - / - - - -

Projet : 4 éoliennes
 Parcs construits : 68 parcs : 402 éol.
 Parcs autorisés : 27 parcs : 125 éol.
 Parcs en instruction : 7 parcs : 37 éol.



Commentaires paysagers

Contexte et effets du projet

Ferrières est positionné à proximité de la vallée des Trois Doms. Le centre du village domine cette vallée et la rue principale crée une perspective vers l'est. Cet axe très marqué par la présence du réseau aérien est représentatif de la perception du paysage quotidien par les habitants du village. Le projet du Ployron est partiellement visible dans cet axe. Le rotor de l'éolienne E1 apparaît dans l'axe au-dessus de la végétation de la vallée, sans effet d'écrasement des motifs paysagers. Le projet introduit le motif éolien dans le bourg qui n'était jusqu'ici pas concerné.

Effets cumulés

Les éoliennes existantes et accordées ne sont pas visibles depuis ce point de vue. L'impact cumulé est nul.

Enjeux		Effet		Impact (enjeu * effet)
Bourg, paysage de vallée	Modéré (2)	Vue partielle filtrée par la trame arborée, introduction du motif éolien dans les perceptions	Faible à modéré (-1,5)	Modéré (-3)

← Cadrage à 100° présenté sur la double page suivante →



E1 3.4 km
E3 3.9 km
E2 3.5 km
E4 4 km

Ferrières

Simulation photo-réaliste

Pour restituer le réalisme du photomontage 100°, il est vivement conseillé de l'observer



courbé sur un arc de cercle de 100° à une distance de 46 cm (format 2xA3)



E1
3.4 km

E3
3.9 km

E2
3.5 km

E4
4 km

Éclairez le photomontage imprimé ou réglez votre écran de manière à distinguer les nuances dans les basses et hautes lumières



La D938 au niveau de Coivrel

Point de vue

Coordonnées L93 | altitude : **667202, 6940021 | 111.5m**
 Hauteur : **1.7m**
 Azimut | Champ visuel : **22.7° | 120°**
 Date et heure locale : **09/02/2023 17:26**
 Soleil : éclairage | azimut | élévation : **Arrière | 242.59° | 3.66°**

APN 24x36, focale 50mm (38.5°) Résolution de 156 px./degré et projection plane

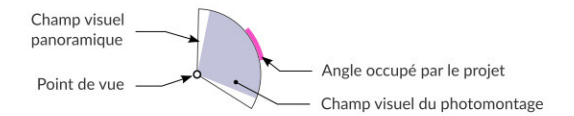
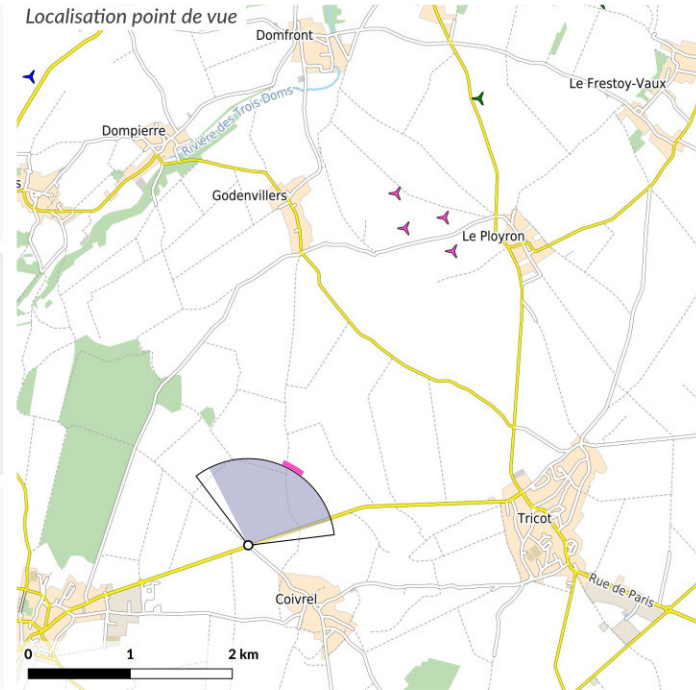
Projet

Nombre d'éoliennes : **4**
 Dimensions mat | rotor | totale : **99,5m | 131m | 165m**
 Orientation rotor : **202.7°**
 Eolienne la plus proche : **E04 à 3.4 km, azimut 37°**
 Eolienne la plus éloignée : **E01 à 3.7 km, azimut 22.4°**

Visibilité théorique du projet*

Cumul hauteur (%) : **10.4 %**

*Calculée sans obstacles bâtis et boisés au pas de 25m sur 360°



Aires d'étude :
 Immédiate/éloignée : - - - - / - - - -

Projet : 4 éoliennes (pink triangle)
 Parcs construits : 68 parcs : 402 éol. (blue triangle)
 Parcs autorisés : 27 parcs : 125 éol. (green triangle)
 Parcs en instruction : 7 parcs : 37 éol. (orange triangle)



Commentaires paysagers

Contexte et effets du projet

En sortie de bourg de Coivrel sur la D938, la vue est cadrée par la butte boisée au sud et à l'inverse ouverte vers le plateau cultivé au nord. Les éoliennes du projet du Ployron, les plus proches du point de vue, apparaissent à l'horizon avec une hauteur apparente marquée. La composition est régulière et lisible.

Effets cumulés

Les parcs se manifestent en différentes lignes sur l'horizon dans un large angle d'occupation. Le projet du Ployron renforce la densité du motif éolien dans ce paysage d'openfield. Des effets de superposition génèrent une difficulté de lecture d'ensemble.

Enjeux		Effet		Impact (enjeu * effet)
Paysage de plateau ouvert, Bourg, Axe routier	Modéré (2)	Vue franche et cumulée avec de nombreux autres parcs, accentuation de la présence et de l'échelle visuelle du motif éolien	Faible à modéré (-1,5)	Modéré (-3)

La D938 au niveau de Coivrel

Simulation photo-réaliste

Pour restituer le réalisme du photomontage 100°, il est vivement conseillé de l'observer



courbé sur un arc de cercle de 100° à une distance de 46 cm (format 2xA3)



km
E2
3.5 km
E3
3.7 km
E4
3.5 km

La D938 à l'est de Méry-la-Bataille

Point de vue

Coordonnées L93 | altitude : **674560, 6938577 | 127.5m**
 Hauteur : **1.7m**
 Azimut | Champ visuel : **329.3° | 120°**
 Date et heure locale : **07/02/2023 10:51**
 Soleil : éclairage | azimut | élévation : **Arrière | 146.38° | 19.1°**

APN 24x36, focale 50mm (38.5°) Resolution de 156 px./degré et projection plane

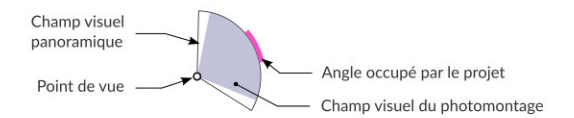
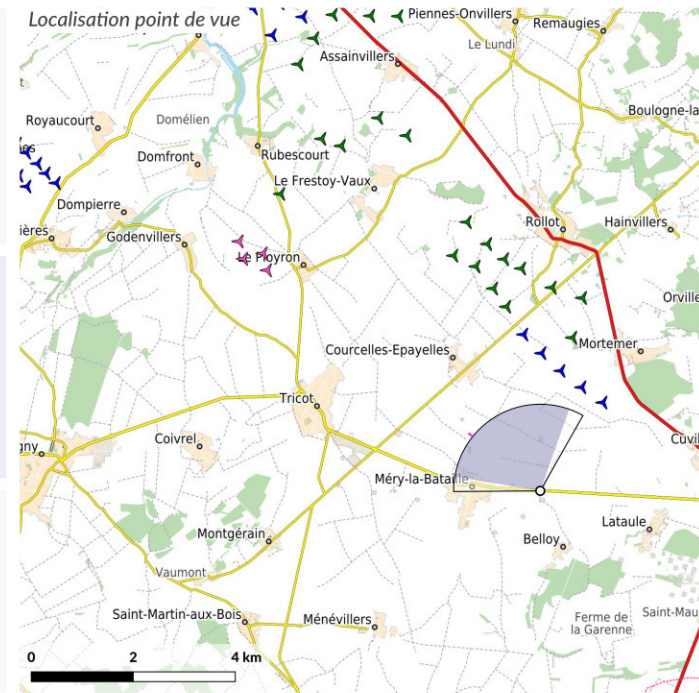
Projet

Nombre d'éoliennes : **4**
 Dimensions mat | rotor | totale : **99,5m | 131m | 165m**
 Orientation rotor : **149.3°**
 Eolienne la plus proche : **E04 à 6.7 km, azimut 308°**
 Eolienne la plus éloignée : **E01 à 7.7 km, azimut 309.4°**

Visibilité théorique du projet*

Cumul hauteur (%) : **5.2%**

*Calculée sans obstacles bâtis et boisés au pas de 25m sur 360°



Aires d'étude :
 Immédiate/éloignée : - - - - / - - - -

Projet : 4 éoliennes (pink icon)
 Parcs construits : 68 parcs : 402 éol. (blue icon)
 Parcs autorisés : 27 parcs : 125 éol. (green icon)
 Parcs en instruction : 7 parcs : 37 éol. (orange icon)



Commentaires paysagers

Contexte et effets du projet

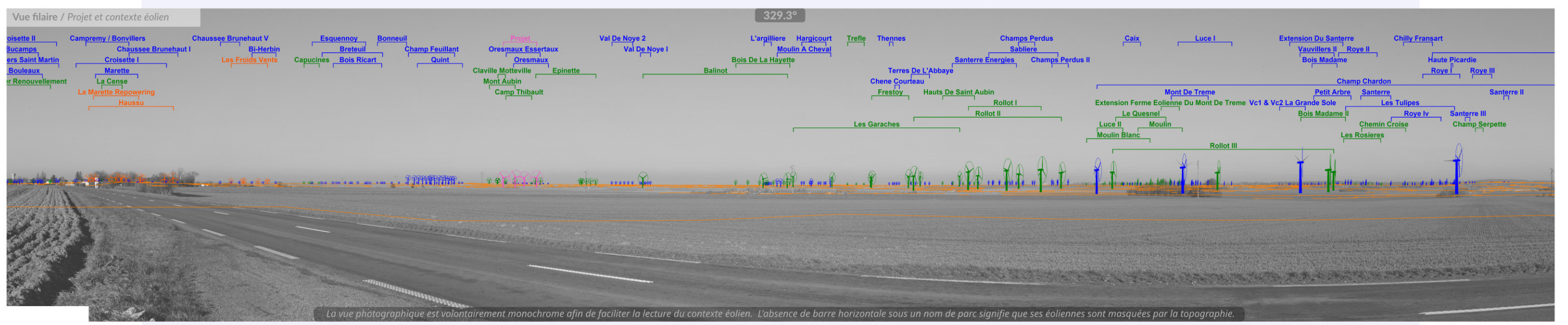
Sur la D938 en direction de Méry-la Bataille, la vue s'ouvre sur le plateau ponctué de différents bourgs (Méry, Le Ployron, Courcelles-Epayelles) ainsi que sur la chapelle du cimetière militaire (cf. PM suivant). Le maillage végétal est concentré à proximité du bâti, les vues sont rasantes et lointaines. Le projet du Ployron est perçu en vue latérale à l'axe de circulation en un ensemble linéaire et régulier. La distance favorise une prégnance limitée des machines et l'absence de mise en concurrence avec les motifs paysagers existants.

Effets cumulés

L'horizon est presque intégralement occupé par des parcs éoliens existants et accordés situés sur différents plans. Le projet du Ployron s'inscrit dans un angle de vue déjà occupé par les parcs éoliens accordés de Mont Aubin et l'Épinette, bien que ceux-ci présentent une échelle visuelle deux fois moins marquée. Le projet participe à la densification du motif éolien sur le plateau.

Enjeux		Effet		Impact (enjeu * effet)
Paysage de plateau ouvert, Axe routier, Silhouettes de bourgs	Modéré (2)	Faible prégnance, densification du motif éolien	Très faible (-0,5)	Faible (-1)

← Cadrage à 100° présenté sur la double page suivante →

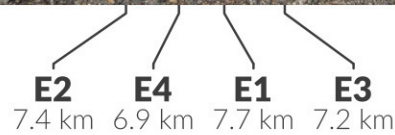


E2 7.4 km
E4 6.9 km
E1 7.7 km
E3 7.2 km

La D938 à l'est de Méry-la-Bataille

Simulation photo-réaliste

Pour restituer le réalisme du photomontage 100°, il est vivement conseillé de l'observer



courbé sur un arc de cercle de 100° à une distance de 46 cm (format 2xA3)



La Nécropole de Méry-la-Bataille

Point de vue

Coordonnées L93 | altitude : **673176, 6939362 | 116.36m**
 Hauteur : **1.7m**
 Azimut | Champ visuel : **344.3° | 120°**
 Date et heure locale : **09/02/2023 11:06**
 Soleil : éclairage | azimut | élévation : **Arrière | 149.8° | 20.99°**

APN 24x36, focale 50mm (38.5°) Resolution de 156 px./degré et projection plane

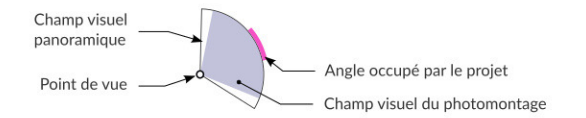
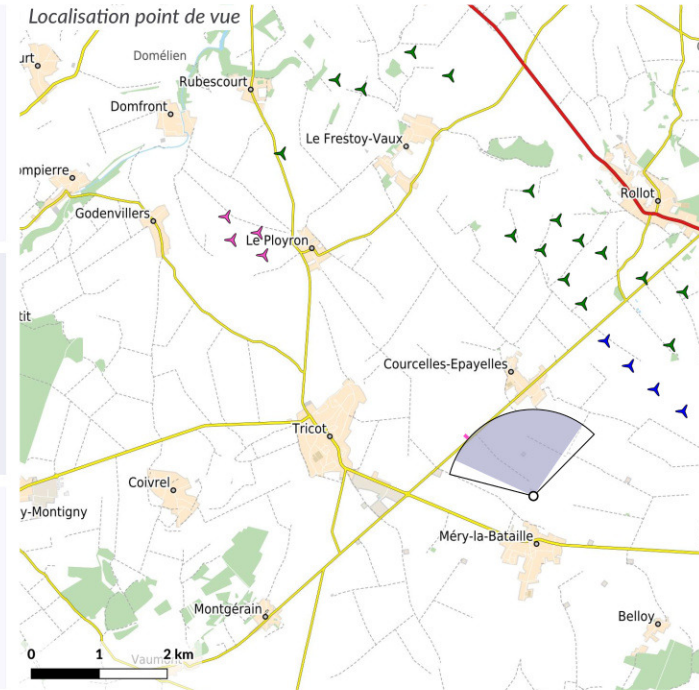
Projet

Nombre d'éoliennes : **4**
 Dimensions mat | rotor | totale : **99,5m | 131m | 165m**
 Orientation rotor : **140.3°**
 Eolienne la plus proche : **E04 à 5.2 km, azimut 310.9°**
 Eolienne la plus éloignée : **E01 à 6.1 km, azimut 312.1°**

Visibilité théorique du projet*

Cumul hauteur (%) : **6.6%**

*Calculée sans obstacles bâtis et boisés au pas de 25m sur 360°



Aires d'étude :
 Immédiate/éloignée : - - - - / - - - -

Projet : 4 éoliennes (pink arrow)
 Parcs construits : 68 parcs : 402 éol. (blue arrow)
 Parcs autorisés : 27 parcs : 125 éol. (green arrow)
 Parcs en instruction : 7 parcs : 37 éol. (orange arrow)



Commentaires paysagers

Contexte et effets du projet

Le cimetière de Méry-la-Bataille est positionné sur les hauteurs du plateau au nord de la commune du même nom. Les petits murets délimitant le cimetière militaire permettent au regard de s'étendre au loin, jusqu'aux lisières boisées à l'horizon. Les abords du site sont rythmés par différents éléments ponctuels tels la chapelle et des arbres isolés qui viennent créer un plan intermédiaire. La distance permet au projet de s'inscrire dans une échelle visuelle inférieure à ces éléments.

Effets cumulés

Un large linéaire d'éoliennes marque l'horizon de ce paysage d'openfield. Le projet s'inscrit en renforcement d'un motif existant Les éoliennes de Balinot, les Garaches et Rollot II qui sont les plus proches et celles qui présentent l'échelle visuelle la plus marquée. Les autres parcs sont plus éloignés et plus discrets en arrière-plan. Le projet du Ployron vient étaler le motif et participe à le densifier en vue intermédiaire.

Enjeux		Effet		Impact (enjeu * effet)
Site mémoriel	Fort (3)	Aucune perception	Faible à modéré (-1,5)	Modéré (-4,5)
Paysage de plateau ouvert		Pas de phénomène de covisibilité Pas de modification du paysage traversé		

La Nécropole de Méry-la-Bataille

Simulation photo-réaliste

Pour restituer le réalisme du photomontage 100°, il est vivement conseillé de l'observer



E2 5.8 km
E4 5.3 km
E1 6.1 km
E3 5.6 km

courbé sur un arc de cercle de 100° à une distance de 46 cm (format 2xA3)

